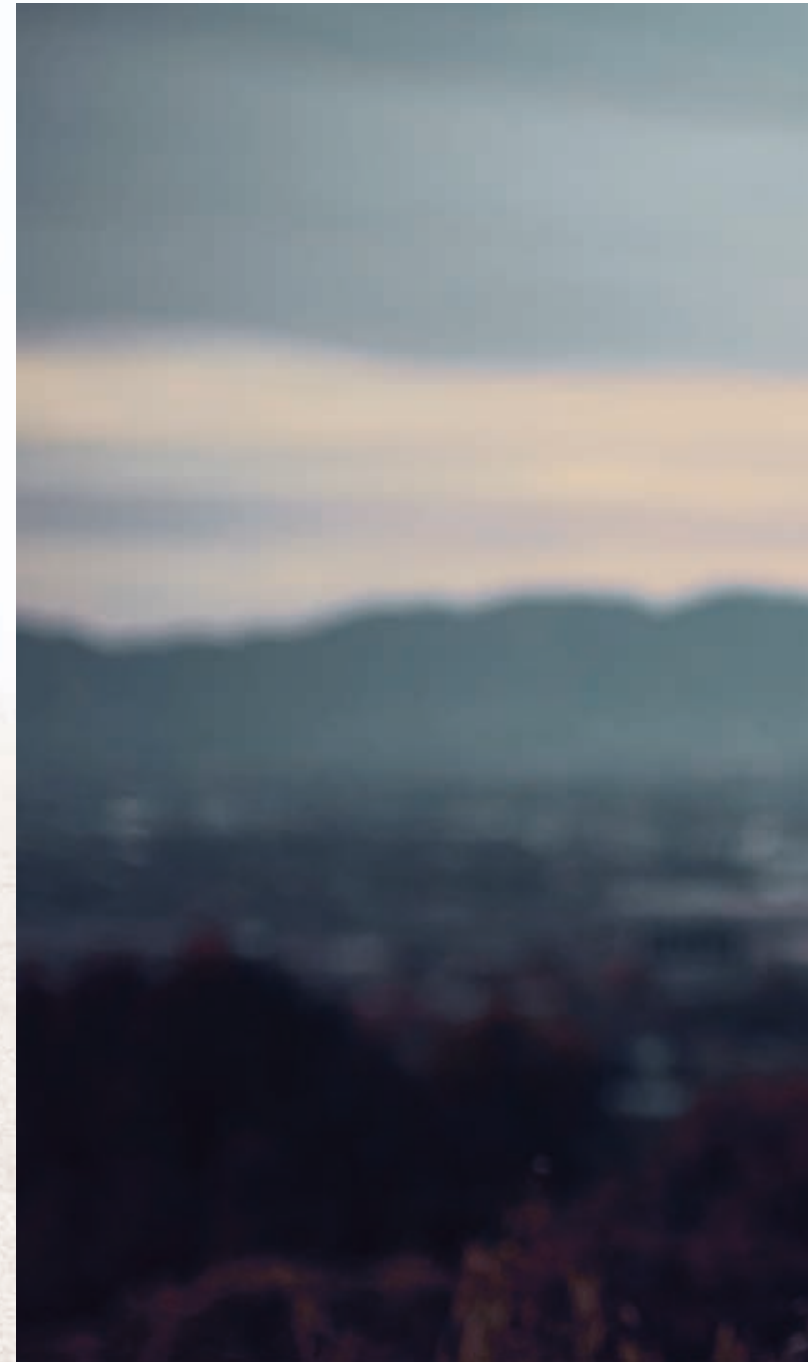


NEXO



Because of you.

Por ti. Hemos creado el NEXO, el primer SUV propulsado por hidrógeno, porque creemos en un futuro conectado, libre y limpio. Un futuro en el que los vehículos coexisten con nosotros y con nuestro entorno, nos liberan de nuestras propias limitaciones y causan sensación; sin hacer ruido, sin dejar marca. Todo ello basado en una filosofía simple. La de que, a partir de ahora, todo lo que hacemos es por ti. El NEXO no va a cambiar la vida de la próxima generación de conductores: va a cambiar la vida tal y como la conocemos.



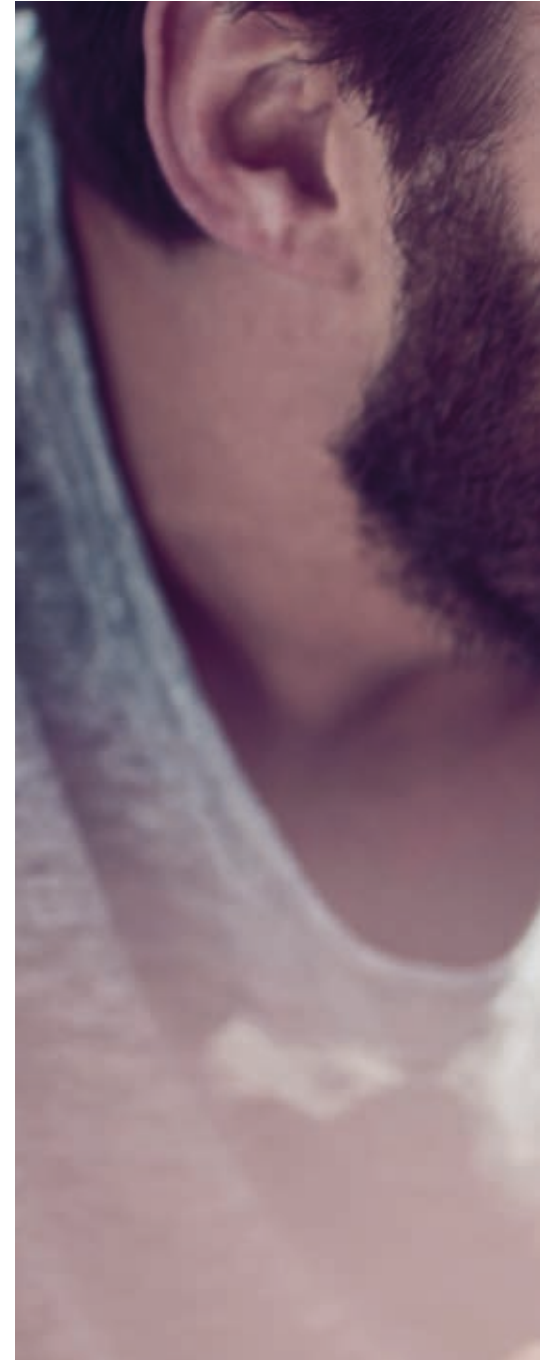






Because of Lucas.

Por Lucas. El aire es puro y Lucas puede respirar libremente en un entorno saludable, hoy y en el futuro.





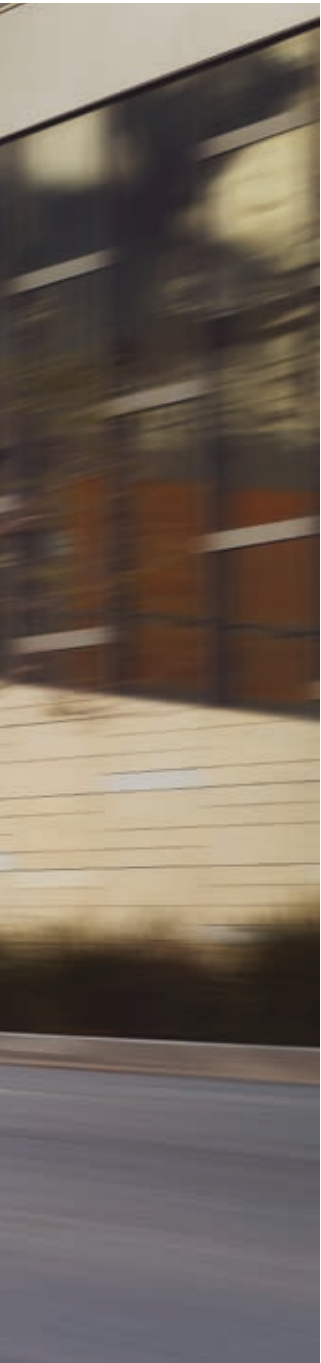




Un aire más puro para un futuro mejor.

Los filtros purificadores de aire, de alto rendimiento, duraderos y eficientes, eliminan el 99,9% de las micropartículas. Esto significa que la tecnología limpia del NEXO contribuye a reducir las emisiones de carbono, incluso durante la conducción.





Because of Pancho.

Por Pancho. Pancho vive en movimiento.

No le gusta nada esperar cuando su dueño recarga el vehículo.

El NEXO liberará a Pancho de las limitaciones que supone una recarga lenta y le permitirá hacer lo que más le gusta: disfrutar de la vida.

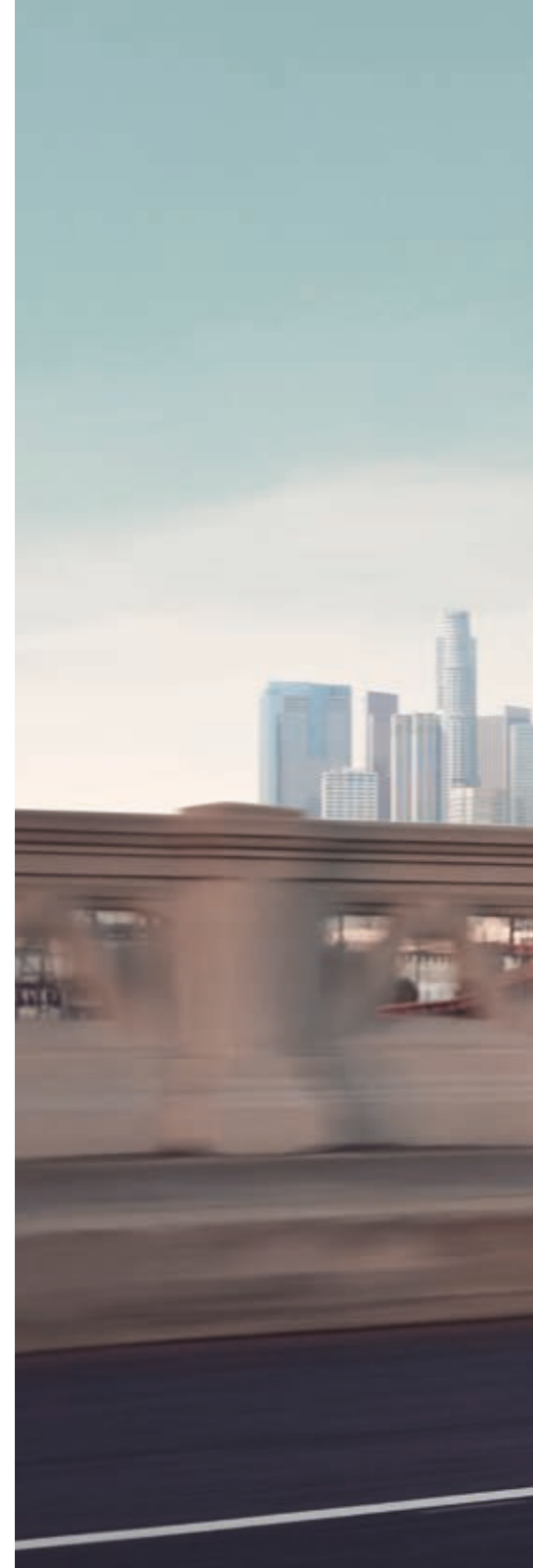


Rápida recarga, impresionante autonomía.

El depósito de combustible de hidrógeno se recargan en tan solo cinco minutos, alcanzando más de 600 km de autonomía hasta la próxima recarga. Su autonomía es similar a la de cualquier vehículo de combustión y por tanto, más que suficiente, incluso para nuestros impacientes amigos de cuatro patas.



*Los tiempos de recarga pueden variar dependiendo del mercado y de la estación de suministro de hidrógeno





Because of Ana.

Por Ana. El NEXO siempre encuentra la forma de liberar a la gente de sus limitaciones. Como Ana, que muchas veces tiene que aparcar en espacios pequeños.

El aparcamiento autónomo remoto permite estacionar incluso en espacios muy reducidos. Así, puede salir del vehículo, pulsar un botón y contemplar cómo su NEXO se aparca solo, cómodamente.

También es de gran ayuda para otros conductores. Los sensores guían al NEXO cuando se estaciona por primera vez, sin esperas innecesarias y sin una sola abolladura o rasguño.





*El aparcamiento autónomo remoto (aparcamiento en paralelo y perpendicular) debe manejarse con la máxima atención hasta que el estacionamiento se realice en condiciones seguras



Luces diurnas LED colocadas en posición horizontal

Un exterior inspirado por el futuro.

El NEXO supone un atrevido paso hacia un futuro mejor. Hemos diseñado un exterior que así lo refleja, con un diseño aerodinámico y de un sublime toque futurista.

Su parrilla en cascada y las luces diurnas LED colocadas en posición horizontal, destacan su atrevida imagen frontal, diseñada con una gran atención al detalle, incluyendo unos aerodinámicos tiradores integrados de apertura automática, que se retraen automáticamente, confiriendo una apariencia impecable que complementa su innovador diseño.



Túnel de aire situado en el pilar D



Tiradores integrados de apertura automática



Limpiaparabrisas trasero oculto



Monitorización de los ángulos muertos



Carga inalámbrica



Amplio espacio del maletero (SAE 839L, VDA 461L)

Un interior inspirado por ti.

El elegante interior del NEXO, altamente funcional, ha sido concebido para que tengas todo al alcance de la mano y dentro de tu campo visual. Esto incluye una consola central tipo puente que te permite ajustar tu configuración de preferencia, de forma cómoda y con la máxima seguridad, sin tener que apartar los ojos de la carretera.

También es espacioso, con una capacidad de maletero mayor que la de cualquier otro vehículo con pila de combustible disponible en el mercado actual.

Y, tal y como se esperaría de un vehículo tan respetuoso con el medioambiente, todos los materiales son ecológicos, diseñados para que sigas avanzando hacia un futuro sostenible, a la vez que limitan tu huella medioambiental.

La pantalla táctil dividida y personalizada incorpora conectividad Bluelink®. Disfruta de la tecnología de reconocimiento de voz y de una amplia gama de funciones que harán tu viaje más cómodo y placentero. Las funciones de reconocimiento de voz están disponibles en inglés, alemán, español, italiano, francés y holandés.



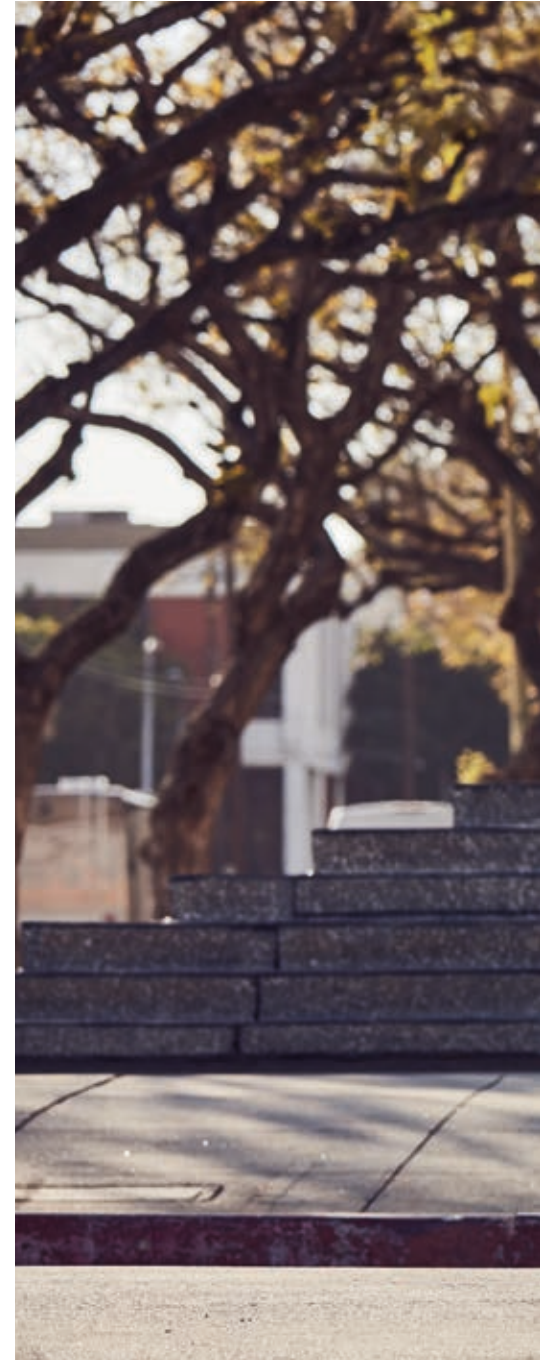
Pantalla del cuadro de 17,8cm (7") más la pantalla central de 31,2cm (12,3")

Because of Carla.

Por Carla. Sabemos que cada persona se mueve de una forma distinta. Como Carla, que aprovecha al máximo sus desplazamientos diarios.

Por eso hemos equipado al NEXO con sistemas de seguridad inteligentes, y ha sido diseñado para que veas todo lo que ocurre a tu alrededor, avisándote de cualquier riesgo que no hayas detectado.

Todo ello forma parte de nuestro compromiso para que la calle sea un lugar más seguro, y para que conductores como tú, y peatones como Carla, puedan desplazarse a su manera con total seguridad.





Hyundai SmartSense

El NEXO está equipado con la última tecnología de vanguardia en materia de seguridad, ya que cuando se trata de seguridad, vamos mucho más allá.



Asistente de prevención de colisiones frontales (FCA)

Equipado con cámara de visión delantera y radar frontal para avisar al conductor de un impacto inminente con otros vehículos, o incluso algunos tipos de objetos. El freno de emergencia se activa para evitar la colisión, en caso de que fuera necesario.

Control de velocidad de cruceo Inteligente con parada y arranque automático, con Stop & Go (SCC w / S&G)

Este sistema mantiene la velocidad configurada por el conductor y la distancia de manera constante con el vehículo precedente, acelerando o frenando el coche de forma automática.



Asistente de cambio involuntario de carril (LKA) / Asistente de mantenimiento de carril (LFA)

Los sensores de la cámara frontal detectan las líneas de carril y los bordes de la carretera, evitando así que el conductor se salga del carril de forma involuntaria. Cuando el vehículo se sale de su carril, o de la carretera, el sistema avisa al conductor emitiendo una señal visual y acústica antes de corregir automáticamente la dirección del vehículo para evitar la salida del carril, o de la carretera.



Asistente de prevención de colisiones de tráfico trasero (RCCA)

Los sensores integrados en el paragolpes trasero controlan la aproximación de tráfico cruzado por el lateral izquierdo y derecho del vehículo durante la marcha atrás. El freno de emergencia se activa para evitar la colisión, en caso de que fuera necesario.



Asistente de prevención de colisión por ángulo muerto (BCA)

Usando los sensores del radar situado en el paragolpes trasero, el sistema alerta al conductor de la aproximación de vehículos en el ángulo muerto y activa el freno cuando haya riesgo de colisión durante una maniobra de cambio de carril.

*El aviso de colisión por ángulo muerto (BCW) viene de serie con este equipamiento.

Equipamiento destacado.



Parrilla en cascada / Luces diurnas LED colocadas en posición horizontal



Luz integrada



Combinación trasera de luces LED



Amplio techo solar



Portón trasero eléctrico



Cortina de aire



Pantalla de visión panorámica



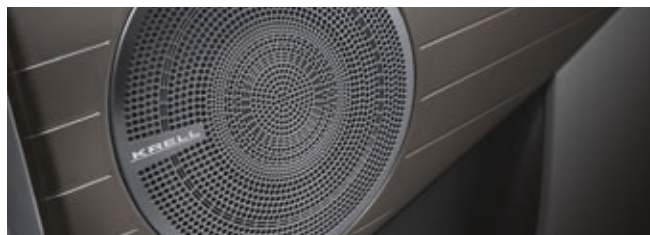
Selector de cambio electrónico



Levas para control de frenada regenerativa (control de la frenada de recuperación)



Llave inteligente



Sonido Premium KRELL



Asientos delanteros calefactables y ventilados

Conoce el nuevo etiquetado de neumáticos de la UE.

El 1 de mayo de 2021 entró en vigor el Reglamento (UE) 2020/740. Las nuevas etiquetas proporcionan una visión rápida y clara de las prestaciones de un neumático, con información más detallada disponible en línea. Para más información, visita la página web de Hyundai.

También puedes acceder al texto oficial completo de la UE aquí: <https://eur-lex.europa.eu/eli/reg/2020/740/oj>



Llantas.



Llantas de aleación de 19"



Más información sobre el equipamiento y neumáticos escaneando el QR

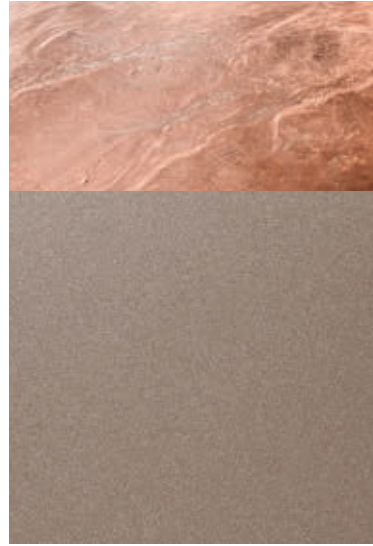
Colores exteriores.



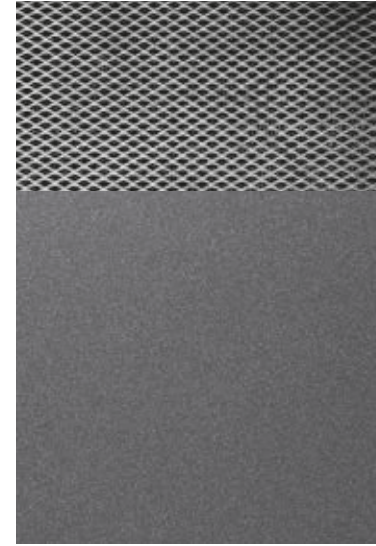
White cream / Pearl



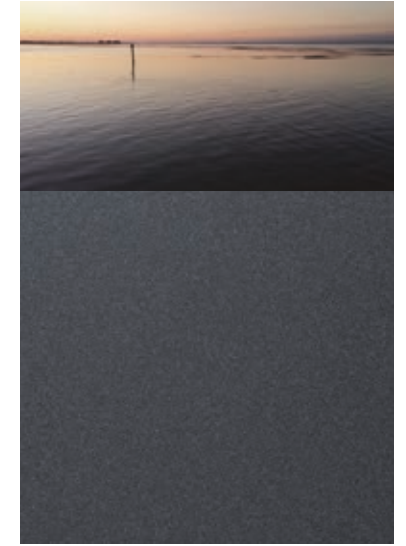
Cocoon Silver



Copper Metallic



Titanium Gray / Matte color



Dusky Blue

Colores interiores.



Interior gris bitono (excepto para Dusky Blue)



Interior azul monotono (excepto para Coper Metallic)

Características Técnicas.

NEXO	5p FCEV 120kW 4x2 STYLE
Motor eléctrico	
Motor eléctrico	Síncrono imanes permanentes
Potencia máxima motor eléctrico (kW)	120
Potencia máxima motor eléctrico (cv)	163
Par máximo motor eléctrico (Nm)	395
Batería	
Batería	Polímero de iones de Litio
Capacidad (kW/h)	1,56
Voltaje de la batería (V)	240
Potencia (kW)	40
Pila de combustible	
Potencia pila (kW)	95
Potencia de sistema (kW)	135
Densidad energética (kW/l)	3,1
Autonomía	666 (WLTP)
Tiempo de recarga	5 min (a 700bar)
Suspensión	
Delantera	Independiente MacPherson
Trasera	Independiente multibrazo
Dirección	
Tipo	Eléctrica con asistencia variable
Radio de giro (metros)	5,6
Vueltas de volante	2,62
Frenos	
Delanteros	Disco
Traseros	Disco
Asistente de frenada	ABS + BAS + EBD
Asistente a la conducción	ESP + VSM
Pesos y capacidades	
MMA (kg)	2.340
Tara mínima (kg)	1.814
Capacidad maletero (litros) (VDA)	461
Capacidad depósito hidrógeno (kg)	6,33
Capacidad depósito hidrógeno (litros)	156,6
Prestaciones	
Aceleración de 0 a 100 km/h (seg)	9,54
Velocidad máxima (km/h)	179
Ruedas	
Llantas	Aleación 7,5Jx19"
Neumáticos	245/45 R19 98W
Consumos (ciclo WLTP)*	
Bajo (kg/100km)	0,8
Medio (kg/100km)	0,8
Alto (kg/100km)	0,9
Extra-alto (kg/100km)	1,2
Ciclo mixto (kg/100km)	1
Emisiones de CO₂ combinado (g/km)*	
Ciclo WLTP	0

* Valores de consumos y emisiones obtenidos según el nuevo ciclo de conducción y medición WLTP. Los consumos homologados se obtienen en pruebas estandarizadas y predefinidas y son útiles para comparar el consumo de diversos vehículos. No obstante, el consumo se ve afectado por factores externos tales como el estilo de conducción específico de cada conductor, el tráfico y las condiciones meteorológicas.

Equipamiento de serie.

Ruedas

Llantas de aleación de de 48,26cm (19")
Kit antipinchazos

Exterior

Parrilla negra
Manetas exteriores color carrocería
Manetas exteriores escamoteables
Retrovisores exteriores en acabado negro brillante
Cristales tintados
Antena de techo tipo aleta de tiburón
Raíles de techo integrados
Techo solar practicable

Visibilidad

Luces de conducción diurna tipo LED
Faros delanteros tipo LED
Faros traseros tipo LED
Intermitentes de LED integrados en los espejos retrovisores

Interior

Volante revestido de cuero
Volante calefactable
Manetas interiores cromadas
Bolsillos traseros en asientos del conductor y acompañante
Luces de lectura de mapas
Luz de iluminación en zona de carga
Toma de corriente auxiliar
Toma de corriente enchufe convencional
Doble toma de corriente eléctrica delantera
Posavasos delanteros
Bandeja cubre carga enrollable
Red de sujeción de carga

Asientos

Asientos delanteros con reglajes eléctricos
Asiento del conductor con ajuste lumbar
Asientos delanteros calefactables
Asientos delanteros ventilados
Asientos traseros calefactables
Asientos guarnecidos de cuero
Respaldo trasero abatible 60/40
Reposacabezas delanteros y traseros regulables en altura
Reposabrazos central delantero con portaobjetos
Reposabrazos central trasero

Multimedia

Equipo AVN con radio y pantalla táctil a color de 31,2 cm (12,3")
Android Auto™/Apple CarPlay™ y Bluelink®
Sistema de sonido Premium KRELL con 8 altavoces (2 tweeter, 4 woofer, 1 altavoz central y 1 subwoofer)
Conexiones USB y Aux
Mandos en el volante con control de audio
Bluetooth integrado con mandos en el volante
Cargador inalámbrico de móvil
Sistema de navegación integrado con pantalla táctil TomTom Live Services
Android Auto™
Apple CarPlay™
Cámara de aparcamiento trasero con guías activas
Pantalla multifunción del cuadro a color de 26 cm (10,25")
Monitor 360° con selector de ángulo de visión

Confort

Climatizador automático bizona con filtro de aire
Conductos de ventilación en plazas traseras
Elevallas eléctricos delanteros y traseros
Elevallas del conductor de un solo toque (Aut)
Llave inteligente con botón de arranque y detector de proximidad
Apertura de maletero automática "manos libres"
Retrovisores con ajustes eléctricos y calefactables
Sistema de detección de ángulos muertos
Monitor ángulo muerto BVM
Alerta de aproximación de tráfico trasero

Sistema activo de luces largas
Espejo retrovisor interior con oscurecimiento progresivo automático
Sensor de aparcamiento trasero
Aparcamiento inteligente remoto RSPA
Sensor de aparcamiento delantero
Sistema de aparcamiento automático (SPAS)
Freno de mano eléctrico
Sistema de inmovilización (Auto Hold)

Seguridad

Airbag conductor y acompañante
Airbags laterales delanteros
Airbags de cortina
Cinturones delanteros con pretensores y ajustables en altura
Anclajes Isofix y Top Tether
Sistema de frenos ABS con repartidor de frenada
Control de tracción TCS
Control de estabilidad ESP
Control de arranque en pendientes HAC
Control de presión de los neumáticos TPMS con indicador de rueda
Sistema de asistencia a la frenada de emergencia con detección de peatones FCA
Sistema de aviso de colisión frontal
Sistema de detección de fatiga del conductor
Sistema de reconocimiento de señales
Sistema activo de cambio involuntario de carril
Sistema activo de seguimiento de carril LFA

Dimensiones.



1.640 mm



2.790 mm
4.670 mm



1.860 mm



A photograph of a modern building with a ramp and trees. The ramp is made of concrete and has metal railings. There are several trees in the foreground and background. The building has a white facade with large windows. The text "Por un futuro mejor para todos." is overlaid on the image in white.

**Por un futuro mejor
para todos.**





Compromiso Hyundai 3.0

En Hyundai, nos comprometemos. Y lo hacemos de verdad. Por eso nuestro compromiso es completamente transversal, y está definido, no solo por los productos y servicios que ofrecemos, sino por la forma en la que éstos pueden mejorar la vida de las personas.

Comprometidos con el futuro.

Pero este compromiso no se queda en el aquí y el ahora. Nuestro compromiso refleja una visión del futuro de la marca en constante evolución. Ya no solo somos un fabricante de automoción, somos un proveedor de soluciones de movilidad inteligente, que quiere facilitar la vida de las personas, resolver sus problemas y contribuir activamente en la creación de ciudades más sostenibles.

Este compromiso se basa en tres pilares fundamentales:

El primer pilar, es la electrificación, ya que es la única marca que tiene las cinco tecnologías eléctricas en el mercado: híbrida eléctrica, híbrida 48V, híbrida enchufable, eléctrica y pila de hidrógeno. Además, Hyundai cuenta con la más amplia gama de vehículos eléctricos del mercado, incluyendo el IONIQ 5, Coche Mundial del Año 2022, y la más reciente incorporación a la marca IONIQ, IONIQ 6.

Con IONIQ, queremos garantizar un futuro más sostenible, en el que los coches puedan satisfacer todas nuestras necesidades. Pero nuestro compromiso con la electrificación no queda aquí. Por ello hemos creado Full Electric, Full Care de Hyundai, un exclusivo paquete de servicios para que disfrutes con total tranquilidad de tu vehículo Eléctrico o Híbrido enchufable. Con él te será mucho más sencillo dar el salto al mundo de la movilidad eléctrica.

Nuestro segundo pilar fundamental es el futuro de la movilidad, desarrollando para ello una serie de innovaciones tecnológicas y alianzas que han ayudado a la empresa a convertirse en una de las principales marcas tecnológicas en soluciones de movilidad inteligente. Algunas de estas innovaciones incluyen vehículos de Movilidad Aérea Urbana (UAM), IONIQ 5 Robotaxi de conducción autónoma y en el campo de la robótica, Spot®, un robot cuadrúpedo capaz de moverse por cualquier tipo de terreno y automatizar tareas.

El tercer pilar, es la sostenibilidad. Y es que en Hyundai estamos llevando a cabo diferentes tareas para construir un futuro limpio de emisiones contaminantes y poder crear las ciudades del futuro. En 2018 anunciamos nuestro acuerdo para acelerar el desarrollo de la tecnología de hidrógeno, incluso más allá del automóvil.





Además, en Hyundai ya estamos trabajando para eliminar la huella de carbono, ofreciendo en 2035 una gama 100% eléctrica en Europa. Por otro lado, estamos invirtiendo en la creación de sistemas, como **la Carga Bidireccional** - V2L - IONIQ 5 e IONIQ 6, que permite a los conductores utilizar, o cargar libremente, cualquier equipo eléctrico mientras se desplazan. Además, hemos desarrollado diversas estrategias para lograr un medioambiente libre de emisiones nocivas, como el **Eco Parking**, el **Eco Road Show** o **Vive**, el primer Carsharing rural y 100% eléctrico en España. Este servicio, que nació en 2019, acerca una movilidad sostenible a entornos rurales en los que la comunicación y transporte es uno de los principales desafíos para sus habitantes.

Comprometidos contigo.

Ayudar a la sociedad, debe ser el fin de toda empresa que acepte que tiene un rol y, por tanto, un compromiso que cumplir. Por ello, hemos creado un simulador de carreras que ayuda a los pacientes con Daño Cerebral y protegemos la vida de los ciclistas en las carreteras con nuestra iniciativa Juntos en el Asfalto y nos unimos a Cáritas cediendo vehículos para colaborar en la ayuda a los más desfavorecidos y vulnerables del entorno rural. Nuestro compromiso no es solo para mejorar el futuro de nuestra sociedad, también estamos comprometidos contigo. Y es que, para nosotros, los clientes sois el centro de todo lo que hacemos. Este compromiso va, desde el producto que ofrecemos, hasta la forma en la que podemos facilitarte las cosas y potenciar tu mundo. Hacemos una movilidad adaptada a tus necesidades: suscripción Mocean (consigue un Hyundai por horas, días o semanas), renting o leasing, comprando un coche, o teniendo con nosotros la flota de tu empresa. Por eso creamos el Compromiso Hyundai: una serie de ayudas únicas con las que podrás sentirte mucho más tranquilo y despreocupado. Y es que, gracias al Compromiso Hyundai, pueden beneficiarse de ayudas tan novedosas como nuestro compromiso de devolución, los cinco años de garantía sin límite de kilómetros y cinco de asistencia, que solo te ofrece Hyundai, y muchas ventajas más. Además, también incluye paquetes financieros y de renting a tu medida, para que cada cliente encuentre la forma de tener un Hyundai, que mejor se adapta a él.



Soluciones Hyundai. Contigo en todo momento.

Compromiso Hyundai: siempre a tu lado

Compromiso no es solo una palabra. En Hyundai, son hechos. Por eso te ofrecemos un conjunto de programas para asegurar tu plena satisfacción.

5 años de garantía sin límite de kilómetros.

Por la confianza en la calidad de nuestros coches y por el máximo compromiso hacia nuestros clientes, ofrecemos 5 años de garantía sin límite de kilómetros.

Garantía comercial de 5 años, aplicable a toda la gama HYUNDAI excepto:

- La garantía comercial de 5 años sin límite de kilometraje ofrecida por Hyundai Motor España S.L.U a sus clientes* finales es solo aplicable a los vehículos Hyundai vendidos originalmente por la red oficial de Hyundai en España**, según los términos y condiciones del Pasaporte de Servicio.
- Piezas de desgaste y piezas de garantía limitada o específica.
- Los vehículos destinados a taxi, VTC o vehículo de alquiler no disfrutarán de la garantía de 5 años (consulte condiciones específicas para este tipo de vehículos en su concesionario).
- La batería de alto voltaje de tu coche híbrido eléctrico, híbrido enchufable y 100% eléctrico, cuenta con una garantía de 8 años***.

Para más información contacta con tu Concesionario Oficial Hyundai o consulta tu Pasaporte de Servicio.

*A los efectos de la presente garantía comercial, "cliente" significa una persona física, empresa o cualquier otra entidad que adquiera (i) un vehículo Hyundai nuevo en un concesionario autorizado Hyundai con un propósito diferente al de su reventa, o (ii) un vehículo Hyundai que haya sido adquirido originalmente en un concesionario autorizado Hyundai por una persona física, empresa o cualquier otra entidad con un propósito diferente al de su reventa.

** No incluye Islas Canarias, Ceuta ni Melilla.

***Limitado a 8 años o 160.000 km, lo que antes suceda.

5 años de asistencia gratuita en carretera.

Podrás llamar al Centro de Asistencia para que te trasladen hasta el Concesionario Oficial Hyundai más cercano*. Para más información contacta con tu Concesionario Oficial Hyundai o consulta tu Pasaporte de Servicio.

* Los vehículos destinados a uso como taxi, VTC o vehículo de alquiler no disfrutarán de la asistencia en carretera.

Compromiso de devolución.

En Hyundai creemos plenamente en lo que hacemos. Por eso podemos ofrecerte el Compromiso de Devolución Hyundai* para que te sientas plenamente satisfecho con la compra de tu Hyundai. Que no estés satisfecho con tu Hyundai es motivo suficiente para que nos lo devuelvas, siempre que no hayan pasado más de 30 días desde su matriculación y hasta 1.000 Km.

* Sujeto a las condiciones del programa "Compromiso de Devolución Hyundai", disponible hasta el 31 de diciembre de 2024. Para más información, acércate a un Concesionario oficial de la Red Hyundai. No válido para empresas ni para Hyundai Renting.

Seguro Hyundai: coberturas inigualables

No solo nos preocupamos por tu vehículo, nuestro objetivo es tu máxima tranquilidad. Es por esto que, siempre de la mano de las principales aseguradoras de nuestro país, hemos creado un seguro de automóvil pensado exclusivamente para tu Hyundai. Reparación en Concesionario Oficial, descuento en la primera franquicia, vehículo de sustitución gratuito, valor de nuevo durante los 3 primeros años, asistencia en viaje desde el kilómetro 0 y muchas más ventajas excepcionales.

Coberturas incluidas según el seguro escogido. Consulta las condiciones en tu Concesionario o en nuestra página web www.hyundai.com/es/es/posventa/herramientas/seguro-hyundai.html



Soluciones posventa: soluciones personalizadas que se adaptan a tu estilo de vida

Nuestro compromiso consiste en cuidar de cada cliente, de tu tiempo, tus circunstancias y necesidades, ofreciendo soluciones que se adapten a tu estilo de vida, y siempre, con un cuidado adicional y un trato exclusivo y personalizado.

Vehículo de préstamo gratuito

Si en algún momento necesitas una mayor autonomía para tus desplazamientos, ponemos a tu disposición un vehículo de sustitución de combustible convencional de forma completa gratuita.*

Programa de mantenimientos.

Con nuestro programa Hyundai Tranquilidad, asegúrate de hasta un 30% de descuento en los mantenimientos de tu vehículo y despreocúpate de estar pendiente de cuándo tienes que pasar la revisión, nosotros te lo recordamos.

Además te asegurará de que tus intervenciones sean realizadas con Recambios Originales, los medios técnicos más avanzados y el personal específicamente cualificado para tu Hyundai.

Financiación al TAE 0%.

En nuestra Red Oficial tienes la posibilidad de aplazar el pago de tus compras, servicios de mantenimientos y/o reparaciones hasta en 12 meses sin intereses ni comisiones. De manera totalmente gratuita TAE 0%**.

* Válido exclusivo para versión 100% eléctrica (EV). Consulta condiciones en tu concesionario.

**Oferta vigente hasta el 31 de diciembre de 2024. Importe mínimo a financiar 150€. Cuota mínima 18€/mes. Plazos de 3, 6, 9 o 12 meses. TIN 0% TAE 0%. Ejemplo de financiación para un importe de 600€ en 12 meses. 12 cuotas de 50€. Coste total del crédito 0€. Importe total adeudado 600€. Intereses subvencionados por la Red Oficial Hyundai. Financiación ofrecida por Banco Cetelem S.A.U.



Accesorios originales.

Nada se adapta mejor que los Accesorios Originales de Hyundai, diseñados para realzar la línea y las prestaciones de tu vehículo y cumpliendo con los rigurosos estándares de fabricación exigidos a todos los productos Hyundai. Diseña tu propia serie limitada con nuestra gama de Accesorios Originales en: www.hyundai.es/accesorios

Actualización del navegador.

El programa Navigation Update consiste en al menos una actualización anual de mapas de tu Hyundai. Para realizar estas actualizaciones, ponemos a tu disposición nuestra Red de Concesionarios, donde los mejores profesionales se encargarán de realizar cada una de ellas sin coste alguno para ti*. Si prefieres ser tú quien actualice los mapas de navegación, puedes hacerlo ahora en: <https://update.hyundai.com/EU/E2>

* Válido para vehículos Hyundai equipados con navegador de serie versión GEN 2.0 o posterior. Los vehículos equipados con un sistema de navegación de una versión anterior a la indicada incluirán 7 actualizaciones, una por año, desde la fecha de matriculación.

Bluelink.

Descarga ahora Bluelink, la app con la que mantenerte conectado con tu coche antes, durante y después de conducir. Su completa gama de servicios ha sido diseñada para hacer que conducir sea más seguro, sencillo y divertido. Bluelink está disponible a través de la aplicación para smartphones y en la pantalla táctil de tu Hyundai. Disfruta de todas las posibilidades que te da la app de Bluelink:



- Comprueba el estado de tu coche: Notificación de alarmas, Diagnósticos a petición y Comprobación del estado del vehículo.
- Servicios de mapas y ubicación: Sincronización de mapas, Encuentra tu Hyundai y Planificación de rutas.
- Servicios remotos: Bloqueo remoto de puertas, Control de la climatización, Carga programable y mucho más.
- Live Services.
- Reconocimiento de voz.



Cita Previa Online

Hyundai pone a tu disposición la posibilidad de gestionar la cita en tu Concesionario Oficial de forma sencilla e intuitiva, y que está disponible 24 horas al día los 7 días de la semana. Con este servicio puedes elegir el tipo de operación que quieres realizar (mantenimiento, carrocería, neumáticos, etc.), ver las fechas y horas disponibles para elegir la que más te convenga, y calcular el coste del mantenimiento o paquete de mantenimientos, pudiendo pagarlo o financiarlo en el momento. Todo para que inviertas el menor tiempo posible y en el momento que tú quieras. El acceso a la Cita Previa Online se puede realizar a través de www.hyundai.es/citaprevia o a través de la web de tu Concesionario Oficial.

Sello del distribuidor



Este vehículo y todos sus componentes así como los recambios originales, han sido diseñados y fabricados atendiendo a la Normativa Legal destinada a prevenir y reducir al mínimo la repercusión en el Medio Ambiente, mediante la utilización de materiales reciclados/reciclables, adoptando las medidas dirigidas a conseguir un adecuado reciclado para la conservación y mejora de la calidad ambiental.

A fin de cumplir con los objetivos de descontaminación y fomento del reciclado y reutilización de componentes de los vehículos al final de su vida útil, Hyundai Motor España, S.L.U. ha concertado en España una extensa Red de Centros Autorizados de Tratamiento (CATs), bajo la denominación de SIGRAUTO (para consultas visite la página web: www.sigrauto.com), que garantizan su adecuado tratamiento medioambiental, a los cuales deberá dirigirse para la entrega, sin desmontaje previo de componentes, del vehículo. El Centro Autorizado de Tratamiento tramitará la baja de su vehículo en la DGT y le entregará el informe acreditativo de la misma.

Toda información contenida en el presente catálogo debe ser considerada como mera indicación. La producción del catálogo está configurada desde estándares europeos y es susceptible de sufrir variaciones respecto a las versiones comercializadas en el mercado español.