

i20



# Human Ready.

Hyundai i20 fait sensation sur les routes avec son design dynamique et ses fonctions technologiques et de sécurité parmi les meilleures de sa catégorie.

Son style sportif retient l'attention et elle est "Human Ready", qui veut dire qu'elle a été construite autour de vous pour vous offrir une expérience de conduite harmonieuse et confortable.







# Être sous les feux de la rampe avec style.

Avec son design unique et sa sélection de nouvelles couleurs, Hyundai i20 se distingue partout et attire l'attention. Les nouveaux pare-chocs avant et arrière se fondent avec les roues marquantes pour former un style signé par le dynamisme. Peu importe où vous partez, vous êtes toujours dans le coup.



# Une Technologie,

conçue pour vous faciliter la vie.

Le style rencontre la technologie dans un habitacle intelligent, entièrement conçu pour vous et vos besoins.

Un écran tactile display Audio de 8" ou 10.25" et un tableau de bord supervision 4.2" ou 10.25" vous permettent de tout voir en un coup d'œil, tandis que l'USB-C et la recharge et la téléphonie sans fil vous permettent d'être toujours connecté, même lorsque votre téléphone n'est pas branché. Un nouvel éclairage d'ambiance multicolore complète l'ensemble et permet de créer un habitacle aussi frappant que l'extérieur de i20.

## Chargeur sans fil pour smartphones et USB-C.

L'option de charge sans fil dans la console centrale permet d'alimenter facilement un smartphone compatible Qi sans utiliser de câble.

Pour une charge rapide et une compatibilité universelle, il y a un port USB-C à côté de la coque de chargement, ainsi qu'à l'arrière.

De plus, il existe un port USB-A qui permet également de lire des données.



# Services connectés Bluelink®.



## Bluelink®.

i20 est équipé de la dernière version de Bluelink Connected Car Services, offrant une connectivité sans faille avec reconnaissance vocale en ligne et une large gamme de fonctionnalités pour rendre votre conduite plus pratique et plus agréable. Bluelink vous permet de rester connecté(e) à votre voiture avant, pendant et après la conduite, via une application pour smartphone, afin de vérifier l'état de la voiture et d'autres services. En plus des nombreuses fonctionnalités intelligentes que vous pouvez contrôler via l'application Bluelink, un abonnement gratuit de trois ans aux services LIVE de Hyundai est également inclus dans le système de navigation. Profitez des données en temps réel, telles que les informations sur le trafic, les mises à jour des parkings, les informations sur les stations-service locales et le routage connecté, ainsi que notre système de navigation en ligne. Visitez notre site web pour découvrir l'ensemble des services Bluelink conçus pour rendre la conduite plus sûre, plus facile et plus amusante.

## Mises à jour logicielles à distance.

Bénéficiez de mises à jour continues et de nouvelles fonctionnalités via les mises à jour Over-The-Air du système de votre véhicule. Vous profitez des dernières améliorations dès qu'elles sont disponibles, sans avoir à les télécharger et à les installer manuellement, ni à vous rendre chez un concessionnaire pour les obtenir. Vous obtiendrez également les futures mises à jour des cartes et du logiciel d'info-divertissement Bluelink automatiquement.



Scannez le code pour découvrir tous les services Bluelink sur notre site Web.





# Il roule aussi bien qu'il en a l'air.

Que vous choisissiez un moteur à essence ou un hybride léger, une boîte manuelle ou une boîte automatique, la i20 vous offre toutes les possibilités de vous épanouir en toute liberté.

Un système mild-hybrid de 48 volts peut être couplé au moteur 1.0 T-GDi de i20 - disponible avec 88 kW (120 ch). Conçu pour maximiser l'efficacité et les performances, ce système contribue à réduire la consommation de carburant et les émissions.

## Moteur à essence



Moteur à essence 1.0 T-GDi de 74 kW (100 ch), couplé à une boîte manuelle à 6 vitesses ou à une boîte à double embrayage à 7 rapports.



## 1.0 T-GDi 48V hybride léger



La technologie mild hybrid 48 volts est disponible pour le moteur à essence 1.0 T-GDi de 88 kW (120 ch) et peut être associée à une boîte de vitesses à double embrayage à 7 rapports.

Choisissez entre différentes options de transmission :

### **Boîte automatique à double embrayage à 7 rapports DCT**

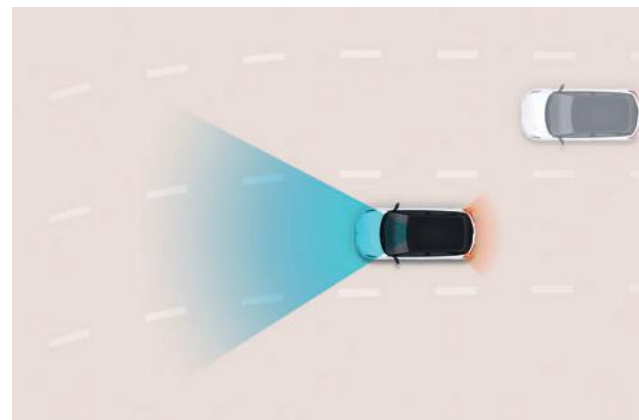
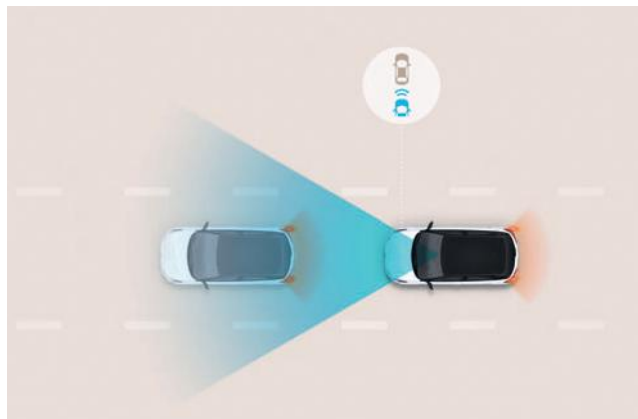
La boîte de vitesses à double embrayage permet de changer de vitesse à la vitesse de l'éclair, que vous utilisiez le mode automatique confortable ou que vous préférerez passer les vitesses manuellement.

### **Boîte manuelle à 6 rapports**

Avec la boîte de vitesses manuelle, vous pouvez choisir comment vous voulez conduire et quand vous voulez changer de vitesse - pour des changements de vitesse précis et en douceur.

# Hyundai Smart Sense.

Avec le système d'aide à la conduite Hyundai Smart Sense, i20 dispose de l'un des ensembles de technologie de sécurité active les plus complets de sa catégorie - construit pour vous offrir plus de sécurité. Une caméra multifonctions combinée à plusieurs capteurs offre les fonctions mises en évidence ici.



## Assistant d'angle mort actif.

Offrant une sécurité accrue dans des conditions de circulation dense, l'Assistant d'angle mort actif vous avertit et active automatiquement les freins du côté gauche ou droit tout en jouant sur la direction lorsqu'un véhicule est détecté dans votre angle mort alors que vous amorcez un changement de voie.

## Alerte de circulation transversale arrière avec freinage automatique.

En marche arrière, si un obstacle est détecté par la caméra de recul ou les capteurs ultrasoniques, le système affiche un avertissement et, si nécessaire, applique les freins.

## Système de freinage d'urgence automatique.

Le système vous avertit et freine automatiquement dès que la caméra et le radar détectent des piétons, des cyclistes ou le freinage soudain de la voiture qui vous précède.

## Assistant de freinage d'urgence avec détection piétons/vélos et fonction intersection.

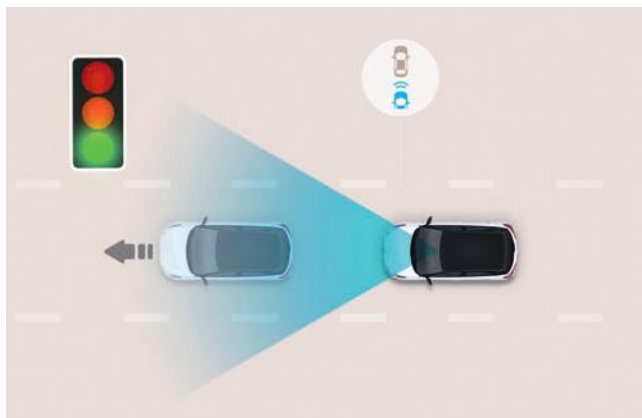
S'appuyant sur les données du radar et de la caméra avant, le système freine automatiquement lorsqu'il détecte un freinage brusque de la voiture qui vous précède, ou des piétons et des vélos sur la route. Dans intersection, le système évalue les trajectoires des différents véhicules et freine en cas de risque de collision.

## Assistant de maintien de voie.

Lorsque assistant de maintien de voie est activé, il maintient le véhicule dans sa voie à des vitesses comprises entre 0 et 180 km/h sur les autoroutes et les routes urbaines.

## Régulateur de vitesse adaptatif intelligent.

Utilise le système de navigation ultramoderne pour anticiper les courbes ou les croisements et adapte automatiquement la vitesse pour assurer une conduite plus sûre.



**Alerte de démarrage du véhicule précédent.**

Cette fonctionnalité intelligente pour la conduite en ville alerte le conducteur lorsque le véhicule qui précède redémarre, comme à un feu rouge ou dans un embouteillage.

**Feux de route intelligents.**

Moins de stress et une visibilité maximale. Les feux de route s'allument automatiquement dès que les conditions le permettent, et reviennent en feux de croisement dès détection d'un véhicule ou en ville.



**Reconnaissance des panneaux de signalisation.**

Cette fonctionnalité de conduite semi-autonome reconnaît les panneaux de signalisation et ajuste la vitesse de la voiture en fonction de la limitation de vitesse.

**Intelligente Verkehrszeichenerkennung.**

Diese teilautonome Assistenzfunktion erkennt Verkehrsschilder, die das Tempolimit anzeigen, und passt die Geschwindigkeit des Fahrzeugs entsprechend an (im eingeschalteten Zustand).



**Assistant de vigilance.**

Lorsqu'une tendance à la fatigue ou à la distraction est détectée, le système attire votre attention à l'aide d'un signal sonore et d'un message instantané suggérant de faire une pause.

**Alerte passagers arrière.**

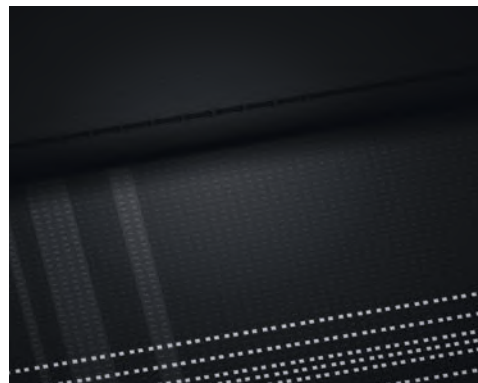
Ce système détecte si une porte arrière a été ouverte ou fermée avant le démarrage du véhicule et envoie un message au conducteur lorsqu'il quitte le véhicule pour lui rappeler de vérifier le siège arrière.

# Intérieur.

L'intérieur de i20 s'accorde parfaitement avec le design extérieur époustouflant de la voiture.



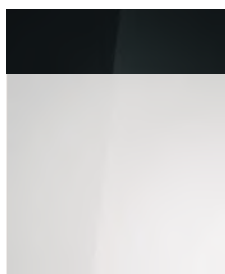
Noir



Tissu, noir

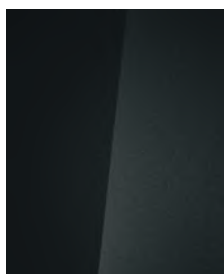
# Couleurs extérieures.

Soyez totalement vous-même. Choisissez parmi une palette de neuf couleurs extérieures pour compléter idéalement la silhouette fascinante de votre i20. De plus, l'option de peinture bicolore vous permet d'ajouter une touche de couleur à votre véhicule avec toit et rétroviseurs extérieurs en Phantom Black Pearl pour exprimer d'autres combinaisons de couleurs individuelles. Vous pouvez ainsi personnaliser votre i20 selon vos propres goûts.



**Atlas White Solid**

Toit en option  
disponible en  
Abyss Black Pearl

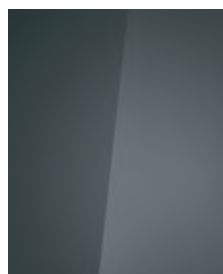


**Phantom Black Pearl**



**Lumen Grey Pearl**

Toit en option  
disponible en  
Abyss Black Pearl

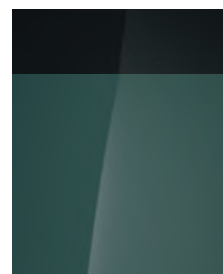


**Aurora Grey Pearl**



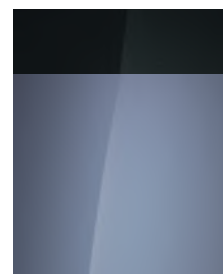
**Dragon Red Pearl**

Toit en option  
disponible en  
Abyss Black Pearl



**Mangrove Green Pearl**

Toit en option  
disponible en  
Abyss Black Pearl



**Meta Blue Pearl**

Toit en option  
disponible en  
Abyss Black Pearl



**Lucid Lime Metallic**

Toit en option  
disponible en  
Abyss Black Pearl

# Jantes et dimensions.

i20 est disponible avec une gamme de nouvelles jantes élégantes allant des jantes en acier 15" aux jantes en alliage bi-ton 16" et 17" qui parachèvent la vue latérale sophistiquée.



Jantes en tôle avec enjoliveurs 15"



Jantes en alliage léger 16"



Jantes en alliage léger 17"

Unité: mm



Largeur totale	1775
Voie avant	
(15"/16"/17")	1545/1539/1531



Longueur totale	4065
Empattement	2580

Hauteur totale

1450



Voie arrière	
(15"/16"/17")	1549/1543/1536

Il est possible que certaines fonctionnalités d'équipements ou couleurs décrites ou présentées dans ce catalogue ne soient pas disponibles en Suisse ou seulement en option, moyennant un supplément de prix. La liste de prix informe sur l'équipement, les couleurs et les données techniques des versions proposées en Suisse. Hyundai Switzerland se réserve le droit de modifier les spécifications ou l'équipement des modèles sans préavis. Toute responsabilité en cas d'erreur ou d'omission est exclue. Pour des raisons techniques d'impression, des différences dans les couleurs représentées sont possibles.





# Définissez de nouvelles normes !

Hyundai i20 laisse une impression durable et se distingue de la masse avec ses nouvelles caractéristiques. Elle est la petite compagne parfaite pour tous ceux qui ne font pas de compromis sur l'équipement et qui veulent arriver à bon port avec style, où que le voyage les mène.

Plus d'informations sur [hyundai.ch](https://hyundai.ch)

**Garantie d'usine européenne<sup>a)</sup>** (extrait)

- 5 ans de garantie d'usine avec kilométrage illimité
- 12 ans de garantie contre la corrosion perforante

<sup>a)</sup> Valable dans le monde entier. Seulement valable pour les véhicules acquis par un client final chez un partenaire officiel Hyundai (en Suisse et dans l'Espace économique européen), selon les conditions dans le document de garantie.

Plus d'informations : [hyundai.ch/garantie](http://hyundai.ch/garantie)

**Hyundai Assistance<sup>b)</sup>**

- 5 ans avec kilométrage illimité  
(Service dépannage et remorquage gratuit en cas de panne ou d'accident.  
24 heures par jour et dans plus de 40 pays européens.)

<sup>b)</sup> Uniquement pour les véhicules ayant été importés par Hyundai Switzerland et vendus au client final par un partenaire Hyundai officiel.

Plus d'informations : [hyundai.ch/garantie](http://hyundai.ch/garantie)



**Votre partenaire Hyundai**

**Hyundai Switzerland**

Astara Mobility Switzerland SA  
Brandbachstrasse 6, 8305 Dietlikon  
[info.hyundai.ch@astara.com](mailto:info.hyundai.ch@astara.com)  
[hyundai.ch](http://hyundai.ch)

printed in  
switzerland

