

TUCSON

1^{er} août 2024 (A4a/E4a)



Essence



Diesel



Mild Hybrid



Hybrid



Plug-in

LUCKY YOU.

Quoi que la vie vous réserve, le TUCSON sera toujours à la hauteur de vos ambitions. Disponible avec une large gamme de motorisations électriques et conventionnelles, son design avancé et sa technologie de pointe intelligente en font le compagnon idéal pour toutes vos aventures. La vie peut être imprévisible, mais par chance, vous avez un TUCSON.





Refined, refreshed, reinvented.

Le design actualisé du TUCSON élève l'esthétique moderne à un niveau supérieur, tandis que ses surfaces sculptées et sa ligne dynamique ont déjà contribué à en faire un best-seller.



De nouveaux éléments de design puissants s'harmonisent avec les formes géométriques et les feux cachés paramétriques redessinés à l'avant.



Électrique quand vous en avez envie, essence quand vous en avez besoin. Le TUCSON Plug-in Hybrid offre une autonomie de 71 km en mode tout électrique.



Profitez d'un volume de coffre de 620 litres avec les sièges relevés et de 1.799 litres avec les sièges arrière rabattus. Ils peuvent être repliés dans un rapport 40:20:40 pour plus de flexibilité.



L'intérieur a été repensé pour intégrer une nouvelle gamme impressionnante d'écrans et de technologies de pointe et allie espace et fonctionnalité pour une sensation d'ouverture apaisante.

Next level smart tech.

Les dernières fonctionnalités de connectivité intègrent la technologie et le style en toute fluidité, pour une expérience de conduite immersive. Apple CarPlay™ et Android Auto™ sans fil vous permettent d'afficher vos apps, votre musique et l'écran de votre smartphone sur le grand écran.



L'écran panoramique aux courbes élégantes comprend deux écrans intégrés pour un look high-tech : un écran tactile d'infodivertissement de 12,3" et un combiné numérique de 12,3".



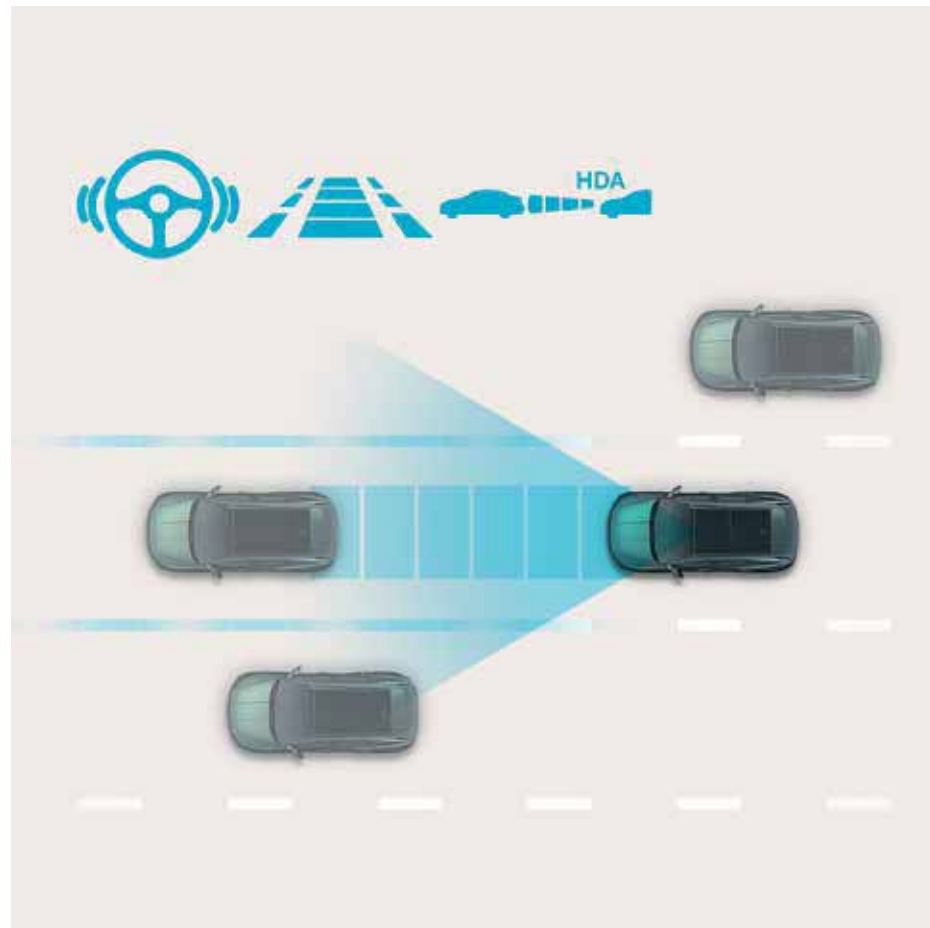
Désormais, vous pouvez laisser votre clé de voiture à la maison. Pour plus de confort, la Hyundai Digital Key 2 vous permet de verrouiller, déverrouiller et démarrer votre TUCSON via un smartphone ou une Apple Watch.

Hyundai SmartSense

Avec ses systèmes d'aide à la conduite avancés et un pack de sécurité active doté d'une série de fonctionnalités innovantes, le TUCSON offre encore plus de tranquillité d'esprit.



L'Intelligent Front-Lighting System (IFS) offre les meilleurs niveaux d'éclairage, s'adapte automatiquement aux conditions de circulation et maximise l'utilisation des feux de route sans éblouir les véhicules circulant en sens inverse.



Highway Driving Assist 1.5 (HDA 1.5) maintient une vitesse et une distance déterminées par rapport à la voiture qui précède lors de la conduite sur autoroute et aide à centrer le véhicule dans la voie de circulation, même dans les virages.

Welcome to the sportier side.

Inspirés du sport automobile, les équipements de la N Line ajoutent un niveau de sportivité supplémentaire au TUCSON.

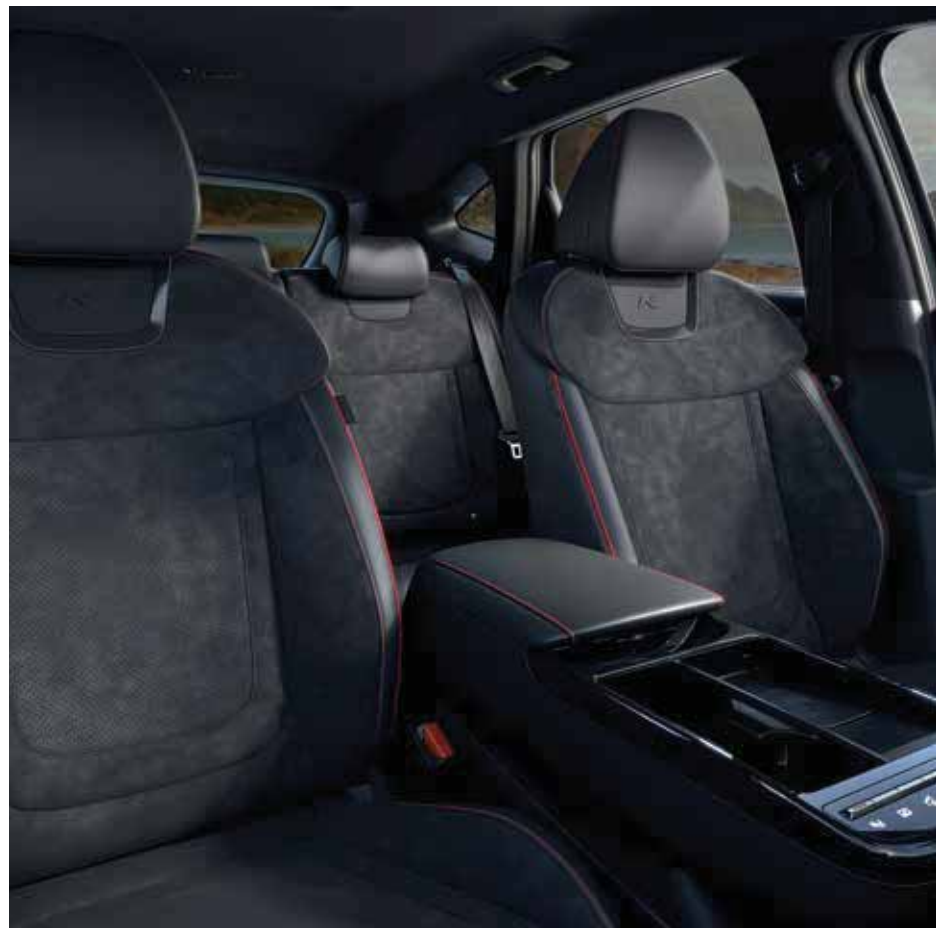
Des extensions de design telles que les moulures latérales et les passages de roue de la couleur de la carrosserie se fondent dans les pare-chocs plus audacieux, pour des lignes plus dynamiques et une allure plus élégante.

N *Line*

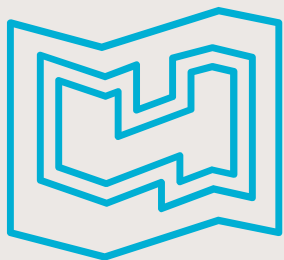




L'intérieur est doté de pédales métalliques sportives, d'un volant N Line et d'accents rouges.



Les sièges sportifs N Line sont recouverts d'un luxueux mélange de cuir et de suède noir perforé avec des surpiqûres rouges contrastées.



Envoyer une destination au véhicule

Montez à bord et appuyez sur go. Si votre TUCSON est équipé d'un système de navigation, vous pouvez utiliser l'application Bluelink pour rechercher des destinations alors que vous vous trouvez hors de votre voiture. Bluelink synchronise ensuite l'itinéraire avec votre système de navigation et vous êtes prêt à prendre la route.



Verrouillage et déverrouillage des portes à distance

Vous avez oublié de verrouiller votre voiture ? Ne vous inquiétez pas, votre TUCSON vous en informe en vous envoyant une notification push à votre smartphone. Ensuite, en saisissant votre code PIN, vous pourrez verrouiller ou déverrouiller votre voiture en utilisant un bouton dans l'app Bluelink.



Informations sur le prix du carburant en direct

Trouvez du carburant quand vous en avez besoin, toujours au meilleur prix. Via l'écran tactile de votre système de navigation accédez directement aux prix actuels des carburants, localisations des stations-services, heures d'ouverture et méthodes de paiement



Info-traffic en temps réel

Profitez d'informations de trafic et d'heures d'arrivée plus précises, mais aussi de recalculs d'itinéraire plus fiables pour arriver rapidement à destination. Le puissant nouveau serveur Hyundai Cloud utilise des données historiques et en temps réel pour une meilleure navigation et des prévisions plus précises.



Find my car

Vous avez oublié où vous vous êtes garé(e) ? Ouvrez simplement l'application Bluelink et la carte vous guidera jusqu'à votre véhicule.



État du véhicule

Pour plus de tranquillité d'esprit, vous pouvez effectuer un télédiagnostic complet de votre véhicule depuis l'application Bluelink sur votre smartphone.



Trouver facilement une place

Trouvez une place de parking plus rapidement pour un stationnement plus efficace et sans stress. Les fonctionnalités d'informations de stationnement vous aident à trouver et à comparer les options de stationnement dans les garages, les parkings et dans la rue.



Navigation Last Mile

Si vous devez garer votre TUCSON avant d'atteindre votre destination finale, vous pouvez transférer la navigation de la voiture vers l'app Bluelink. Votre smartphone vous guidera alors exactement où vous voulez aller au moyen de la réalité augmentée.

COULEURS EXTÉRIEURES

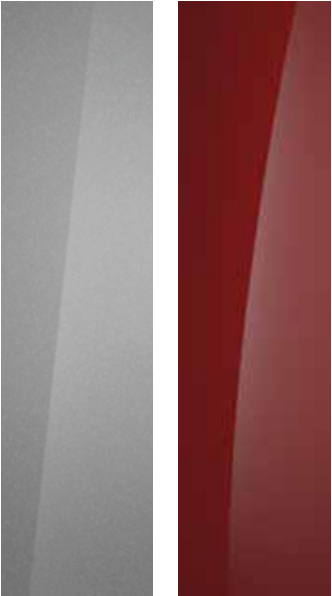
UNIE



EngineRed_Red
(JHR)

Shadow Grey
(TKG)*

MÉTALLISÉE



Shimmering Silver
(R2T)

Ultimate Red
(R1P)

MICA



Abyss Black
(A2B)

Ecotronic Grey
(PE2)

Serenity White
(W6H)

Sailing Blue
(U2P)**

Cypress Green
(T2P)**

COULEURS INTÉRIEURES

* Uniquement sur N Line
** Pas disponible sur N Line



Noir



Tissu noir



Zwart halfleder



Cuir noir



Greige



Cuir greige





N Line




Cuir N Line/suède


ÉQUIPEMENT TUCSON

	Techno	Feel	Feel Comfort	Shine	 N Line Feel	Shine
Extérieur						
Carrosserie						
Poignées de porte en couleur carrosserie	•	•	•	•	•	•
Pare-chocs dans la couleur de la carrosserie & noir	•	•	•	•	•	•
Cadre de pare-chocs noir	-	•	•	•	•	•
Calandre chrome foncée	-	•	•	•	-	-
Calandre "Glossy black" & chrome foncée	-	-	-	-	•	•
Pare-chocs N Line	-	-	-	-	•	•
Spoiler N Line	-	-	-	-	•	•
Élargisseurs d'ailes et protections latérales noires	•	•	•	•	-	-
Élargisseurs d'ailes et protections latérales en couleur carrosserie	-	-	-	-	•	•
Rails de toit	-	•	•	•	•	•
Rétroviseurs extérieurs						
Rétroviseurs extérieurs couleur carrosserie	•	•	•	•	-	-
Rétroviseurs extérieurs en "Glossy Black"	-	-	-	-	•	•
Clignotants dans les rétroviseurs extérieurs	•	•	•	•	•	•
Rétroviseurs extérieurs à commande électrique	•	•	•	•	•	•
Rétroviseurs extérieurs chauffants	•	•	•	•	•	•
Rétroviseurs extérieurs rabattables électriquement	•	•	•	•	•	•
Éclairage						
Phares LED avec feux d'angle statiques	•	•	•	-	•	-
Phares LED "Matrix" avec IFS (Intelligent Front-Lighting System)	-	-	-	•	-	•
Feux arrière LED	-	•	•	•	•	•
Feux de jour LED	•	•	•	•	•	•
Feux de position LED	•	•	•	•	•	•
High Beam Assist (HBA), assistance feux de route	•	•	•	•	•	•
Capteur de lumière	•	•	•	•	•	•
Vitres						
Vitres teintées	•	-	-	-	-	-
Pare-brise anti-chaueur	-	•	•	•	•	•
Pare-brise acoustique	•	•	•	•	•	•
Vitres arrière surteintées "Privacy"	-	•	•	•	•	•
Vitres avant à commande électrique	•	•	•	•	•	•
Vitres arrière à commande électrique	•	•	•	•	•	•
Fonction d'abaissement automatique pour le conducteur	•	•	•	•	•	•
Dispositif anti-pincement pour vitres électriques	-	•	•	•	•	•
Vitre arrière chauffante	•	•	•	•	•	•
Essuie-glace et lave-glace arrière	•	•	•	•	•	•
Jantes & pneus						
Jantes en alliage de 17"	•	•	-	-	-	-
Jantes en alliage de 18"	-	-	•	-	-	-
Jantes en alliage de 19"	-	-	-	•	•	•
Kit de réparation de pneus	•	•	•	•	•	•
Autres						
Hayon de coffre automatique	-	-	•	•	•	•
Toit panoramique ouvrant électrique	-	-	-	SP	-	SP

	Techno	Feel	Feel Comfort	Shine	 Feel	Shine
Intérieur						
Ventilation						
Climatisation manuelle	•	-	-	-	-	-
Climatisation automatique	(P)HEV	•	•	•	•	•
Système de désembuage automatique	•	•	•	•	•	•
Filtre à air	•	•	•	•	•	•
Rétroviseur intérieur						
Rétroviseur intérieur jour/nuit	•	-	-	-	-	-
Rétroviseur électrochromatique (ECM)	-	•	•	•	•	•
Verrouillage						
Verrouillage central avec télécommande	•	•	•	•	•	•
Smart Key (ouverture & démarrage sans clé)	•	•	•	•	•	•
Digital Key 2.0	-	-	-	•	-	•
Volant						
Volant réglable en hauteur	•	•	•	•	•	•
Volant réglable en profondeur	•	•	•	•	•	•
Volant et levier de vitesse en cuir	•	•	•	•	•	•
Volant chauffant en cuir	-	-	•	•	•	•
Commandes audio au volant	•	•	•	•	•	•
Shift-by-wire (DCT)	•	•	•	•	•	•
Palettes de commande “Paddle shifters” (DCT)	-	•	•	•	•	•
Palettes de commande “Paddle shifters” avec fonction régénération ((P)HEV)	•	•	•	•	•	•
Sièges						
Sièges en tissu	•	•	-	-	-	-
Sièges en mi-cuir	-	-	•	-	-	-
Sièges en cuir	-	-	-	•	-	-
Sièges en cuir/suède	-	-	-	-	•	•
Siège conducteur réglable en hauteur	•	•	•	•	•	•
Siège passager réglable en hauteur	-	•	•	•	•	•
Sièges réglables électriquement	-	-	•	•	•	•
Siège conducteur avec fonction mémoire	-	-	-	•	-	•
Siège du conducteur avec support lombaire réglable électriquement	-	•	•	•	•	•
Sièges avant chauffants	-	-	•	•	•	•
Sièges arrière chauffants	-	-	-	•	-	•
Sièges avant ventilés	-	-	-	•	-	•
Rabattre les sièges arrière en 3 parties (40:20:40)	•	•	•	•	•	•
Points de fixation ISOFIX pour siège enfant	•	•	•	•	•	•
Autres						
Éclairage d'ambiance	-	•	•	•	•	•
Intérieur N Line avec accents rouges	-	-	-	-	•	•
Plaque de seuil de luxe	-	-	•	•	•	•
Pare-soleil vitres arrière	-	-	-	•	-	•
Pédales métalliques sportives	-	-	-	-	•	•
2 chargeurs USB à l'avant	•	•	•	•	•	•
Chargeur sans fil pour smartphone (Qi)	-	•	•	•	•	•

ÉQUIPEMENT TUCSON

	Techno	Feel	Feel Comfort	Shine	 Feel	Shine
Systèmes audio et d'information						
Audio						
Radio & DAB+	•	•	•	•	•	•
Système de sonorisation Krell avec amplificateur externe et son surround	-	-	•	•	•	•
2 haut-parleurs avant	•	•	•	•	•	•
2 haut-parleurs arrière	•	•	•	•	•	•
Tweeter	•	•	•	•	•	•
Système mains-libres Bluetooth®	•	•	•	•	•	•
Information						
Ordinateur de bord LCD intégré 4"	•	•	•	-	•	-
Ordinateur de bord LCD intégré 12.3"	-	•	•	•	•	•
Affichage tête haute sur le pare-brise	-	-	-	•	-	•
AVN						
Système de navigation avec écran tactile 12.3"	•	•	•	•	•	•
Smart Device Integration	•	•	•	•	•	•
Bluelink	•	•	•	•	•	•
Sécurité						
Information						
ABS	•	•	•	•	•	•
Hill-assist Control (HAC), assistance au départ dans les pentes	•	•	•	•	•	•
Trailer Stability Assist (TSA)	•	•	•	•	•	•
Multi Collision Braking (MCB), freinage automatique en cas de collision	•	•	•	•	•	•
Emergency Stop Signal (ESS)	•	•	•	•	•	•
eCall	•	•	•	•	•	•
Lane Keeping Assist (LKA), assistance au maintien de la trajectoire	•	•	•	•	•	•
Lane Following Assist (LFA), une assistance avancée au maintien de la trajectoire	•	•	•	•	•	•
Highway Driving Assist (HAD), assistance sur autoroute (DCT)	-	-	-	•	-	•
Forward Collision Avoidance Assist (FCA), système de freinage d'urgence automatique avec détection des piétons et des cyclistes	•	•	-	-	-	-
Forward Collision Avoidance Assist (FCA)1.5, aide au freinage automatique en cas de trafic transversal	-	-	•	•	•	•
Rear Occupant Alert (ROA)	•	•	•	-	•	-
Rear Occupant Alert (ROA), détection du passager arrière avec capteur	-	-	-	•	-	•
Intelligent Speed Limit Assist (ISLA), Limiteur de vitesse intelligent	•	•	•	•	•	•
Cruise control avec limiteur de vitesse	•	•	-	-	-	-
Smart Cruise Control (DCT)	-	-	•	•	•	•
Frein de stationnement électrique (EPB)	•	•	•	•	•	•
Airbags						
Airbags frontaux conducteur et passager	•	•	•	•	•	•
Airbags latéraux avant	•	•	•	•	•	•
Airbags rideaux	•	•	•	•	•	•
Airbag console centrale	•	•	•	•	•	•

	Techno	Feel	Feel Comfort	Shine	 Feel	Shine
Autres						
Capteurs de stationnement arrière	•	•	•	•	•	•
Capteurs de stationnement avant	•	•	•	•	•	•
Remote Smart Parking Assist (RSPA)	-	-	-	P(HEV)	-	(P)HEV
Caméra de recul	•	•	•	•	•	•
Moniteur de vue panoramique (SVM), caméra 360°	-	-	-	•	-	•
Blind-spot View Monitor (BVM), caméra d'angle mort	-	-	-	•	-	•
Système antivol à immobilizer	•	•	•	•	•	•
Frein de parking électrique (EPB)	•	•	•	•	•	•
Suspension à commande électronique (ECS)	-	-	-	SP	-	SP

- pas d'application • de série SP Sensation Pack (P)HEV (Plug-in) Hybrid

JANTES



Jantes en alliage léger 17"



Jantes en alliage léger 18"



Jantes en alliage léger 19"



Jantes en alliage léger 19" 

Étiquetages pneus



ÉQUIPEMENT DE SÉRIE TUCSON

TECHNO

EXTÉRIEUR

Jantes en alliage 17"

Phares à LED automatiques (MFR) avec feux d'angle statiques

Feux de jour LED

Rétroviseurs rabattables électriquement, réglables et chauffants

Pare-brise acoustique

Intérieur

Volant en cuir

Palettes de commande "Paddle shifters" avec fonction régénération ((P)HEV)

Smart Key

Système de navigation 12,3"

Mises à jour logicielles OTA

Écran LCD 4" + écran intégré 12"

Sécurité, technologie et écologie

Régulateur de vitesse

Lane Keeping Assist (LKA), assistance au maintien de trajectoire

Lane Following Assist (LFA), assistance au maintien de trajectoire à basse vitesse

Intelligent Speed Limit Assist (ISLA), limiteur de vitesse intelligent

Forward Collision avoidance Assist (FCA), système de freinage autonome

Capteur de stationnement avant et arrière

Caméra de recul

Climatisation manuelle (ICE)

Climatisation automatique ((P)HEV)

FEEL (ÉQUIPEMENT ADDITIONNEL TECHNO)

Mild Hybrid (ICE)

Feux arrière à LED

Pare-brise anti-chaleur

Vitres teintées

Rails de toit

Accents extérieurs foncés

Soutien lombaire à commande électrique pour le conducteur

Blindspot Collision Avoidance Assist (BCA), assistance aux angles morts

Détecteur de pluie

Chargeur GSM sans fil (Qi)

Climatisation automatique

Palettes de commande "Paddle shifters" (ICE DCT)

COMFORT PACK (ÉQUIPEMENT ADDITIONNEL FEEL)

Jantes en alliage de 18"

Sièges en mi-cuir

Sièges avant à commande électrique

Sièges avant chauffants

Volant chauffant

Système audio premium KRELL

Smart Cruise Control (DCT/(P)HEV)

Hayon de coffre automatique

Climatisation à l'arrière

SHINE (ÉQUIPEMENT ADDITIONNEL COMFORT)

Jantes en alliage 19"

Phares LED "Matrix" (IFS)

Sièges en cuir

Fonction mémoire (siège du conducteur)

Sièges arrière chauffants

Sièges avant ventilés

Walk-in Device

12" Head-up display

Digital Key 2.0

Capteurs de stationnement à 360°

Surround View Monitor (SVM), caméra 360°

Blindspot View Monitor (BVM), caméra angle mort

PCA (Parking Collision-Avoid Assist), freinage d'urgence lors du stationnement en arrière (DCT/(P)HEV)

Highway Driving Assist (HDA), assistance sur autoroute (DCT/(P)HEV)

Remote Smart Parking Assist (RSPA), système de stationnement automatique à distance (PHEV)

Rideaux solaires intégrés dans les portes arrières

N Line PACK (FEEL)

Jantes en alliage 19"
N Line extérieur
Sièges en cuir/suède
Sièges avant à commande électrique
Sièges avant chauffants
Volant chauffant
Système audio premium KRELL
Hayon de coffre automatique
Climatisation à l'arrière
Pédales métalliques sportives

N Line PACK (SHINE)

Jantes en alliage 19"
N Line extérieur
Sièges en cuir/suède
Pédales métalliques sportives

SENSATION PACK (SHINE)

Suspension électronique (ECS)
Toit panoramique ouvrant électrique





Roulez sans souci pendant 5 ans. Exclusivement chez Hyundai.

Avec votre Hyundai, vous bénéficiez du pack de garanties de Hyundai. Il s'agit de 5 ans de garantie sans limitation de kilométrage, de l'assistance mobilité partout en Europe et 5 ans de Health Check annuel.



5 ans de garantie sans limitation de kilométrage**

La qualité de votre voiture assurée. Votre nouvelle Hyundai bénéficie d'une période de garantie de 5 ans pour les défauts de production et de fabrication, de pare-chocs à pare-chocs. Le moindre défaut fera l'objet d'une réparation totalement gratuite. Sans limitation de kilométrage, sans exception. Une garantie que vous ne retrouverez nulle part ailleurs.



5 ans de Health Check gratuit

Votre Hyundai toujours en pleine forme. Comme sécurité complémentaire, nous vous offrons un 'Health check' annuel. Il s'agit d'une inspection intermédiaire qui vous apporte la certitude que toutes les pièces importantes de votre voiture sont toujours en parfaite condition de marche : liquide, frein, pneu, essuie-glaces et système d'éclairage.



Lifetime assistance** partout en Europe

Une aide en cas de panne et/ou accident dans toute l'Europe. Même au volant d'une Hyundai, un pépin peut survenir. Pour éviter tout contretemps, vous pouvez compter sur une assistance professionnelle sur place et donc la garantie de poursuivre votre voyage. Et cela, même en cas d'erreur de carburant, de perte ou oubli des clés à l'intérieur, de pneu plat ou de problème de batterie. Nous sommes à votre disposition 24 heures sur 24 et 7 jours sur 7, en Belgique comme à l'étranger.



Mise à jour Hyundai MapCare gratuite

Hyundai MapCare maintient en permanence votre Hyundai sur le bon chemin, grâce aux mises à jour logicielles du système et aux cartes de navigation. La mise à jour est entièrement gratuite et peut facilement être combinée à votre entretien annuel ou à votre Health Check, afin que vous puissiez effectuer tous vos trajets sans le moindre souci.



Garantie gratuite de 24 mois sur les pneus

Nos routes ne sont pas toujours d'une qualité optimale et l'on tombe parfois sur un clou et/ou un éclat de verre malvenu, ce qui peut causer de bien désagréables surprises. Cela peut compromettre sérieusement votre plaisir de conduite et votre sécurité. Pour votre tranquillité d'esprit, nous vous offrons une garantie supplémentaire de 24 mois sur les pneus lorsque vous achetez un nouveau véhicule Hyundai***, un nouveau pneu et/ou une nouvelle combinaison pneu-jante chez l'un de nos distributeurs officiels.

*La garantie de 5 ans sans limitation de kilométrage s'applique uniquement aux véhicules Hyundai vendus initialement à un client final par un distributeur Hyundai agréé, comme indiqué dans les termes et conditions du livret de garantie.
** Hyundai Lifetime Assistance (panne et accident) vous couvrent pendant la durée de vie entière de votre véhicule. Life time. Condition: une prolongation de 12 mois de l'assistance vous est proposée au cas où l'entretien de votre Hyundai est effectué chez un Réparateur Agréé et selon les exigences du constructeur. *** Uniquement valable à l'achat d'une voiture neuve avec contrat d'entretien ou d'un pack delivery, demandez de plus amples informations à votre revendeur.

SPÉCIFICATIONS TECHNIQUES TUCSON

	1.6 T-GDi	1.6 T-GDi 48V	1.6 T-GDi 48V	1.6 CRDi	1.6 CRDi 48V	1.6 CRDi 48V
MOTEUR						
Carburant	Essence	Essence	Essence	Diesel	Diesel	Diesel
Nombre de cylindres	4 en ligne	4 en ligne	4 en ligne	4 en ligne	4 en ligne	4 en ligne
Nombre de soupapes par cylindre	4	4	4	4	4	4
Cylindrée	1598	1598	1598	1598	1598	1598
Taux de compression	10,5	10,5	10,5	15,9	15,9	15,9
Puissance moteur thermique	118kW / 160pk à 5500 tpm	118kW / 160pk à 5500 tpm	118kW / 160pk à 5500 tpm	85kW / 115pk à 4000 tpm	100kW / 136pk à 4000 tpm	100kW / 136pk à 4000 tpm
Puissance max. totale	118kW / 160pk à 5500 tpm	118kW / 160pk à 5500 tpm	118kW / 160pk à 5500 tpm	85kW / 115pk à 4000 tpm	100kW / 136pk à 4000 tpm	100kW / 136pk à 4000 tpm
Couple	265Nm à 1500-3500 tpm	265Nm à 1500-3500 tpm	265Nm à 1500-3500 tpm	280Nm à 1500-2750 tpm	280Nm à 1500-3000 tpm	280Nm à 1500-3000 tpm
Puissance fiscale	9	9	9	9	9	9
Norme d'émission	Euro 6e	Euro 6e	Euro 6e	Euro 6e	Euro 6e	Euro 6e
Nombre de rapports	6MT (manuelle)	6MT (manuelle)	7DCT (automatique)	6MT (manuelle)	6MT (manuelle)	7DCT (automatique)
Capacité batterie	-	-	-	-	-	-
Onboard charger	-	-	-	-	-	-
DIRECTION						
Rayon de braquage (m)	11,0	11,0	11,0	11,0	11,0	11,0
FREINS						
Avant / arrière	Disques / disques	Disques / disques	Disques / disques	Disques / disques	Disques / disques	Disques / disques
SUSPENSION						
Avant / arrière	McPherson Strut / Multilink	McPherson Strut / Multilink	McPherson Strut / Multilink	McPherson Strut / Multilink	McPherson Strut / Multilink	McPherson Strut / Multilink
Pneus	215/65R17	215/65R17 235/55R18 235/50R19	215/65R17 235/55R18 235/50R19	215/65R17	215/65R17 235/55R18 235/50R19	215/65R17 235/55R18 235/50R19
CONSUMMATION (L/100KM)						
Consommation combinée (WLTP)	6,8	6,6 - 6,8	6,3 - 6,5	5,4	5,1 - 5,4	5,3 - 5,5
ÉMISSION CO ₂ (G/KM)						
Émission combinée (WLTP)	154	149 - 154	142 - 147	142	134 - 143	138 - 145
AUTONOMIE ÉLECTRIQUE						
Autonomie électrique (km)	-	-	-	-	-	-
PERFORMANCES						
Vitesse maximale (km/h)	194	194	192	175	180	180
Accélération 0-100 km/h (s)	9,9	9,9	9,4	12,1	11,4	11,4
DIMENSIONS EXTÉRIEURES (MM)						
Longueur	4510	4510 (N Line: 4520)	4510 (N Line: 4520)	4510	4510 (N Line: 4520)	4510 (N Line: 4520)
Largeur	1865	1865	1865	1865	1865	1865
Hauteur	1650	1650	1650	1650	1650	1650
Empattement	2680	2680	2680	2680	2680	2680
Garde au sol	170	170	170	170	170	170
VOLUMES (L)						
Coffre à bagages (min/max) (norme VDA)	620 / 1799	577 / 1756	577 / 1756	598 / 1777	546 / 1725	546 / 1725
Réservoir de carburant	54	54	54	54	54	54
POIDS (KG)						
Poids en ordre de marche (min.)	1445	1478	1506	1491	1520	1545
Charge maximale	2065	2095	2125	2110	2135	2165
Poids tractable freiné / non freiné	1510 / 750	1510 / 750	1510 / 750	1950 / 750	1950 / 750	1650 / 750

Les chiffres de consommation peuvent varier en fonction de la charge du véhicule, de l'état de la chaussée et du style de conduite.
Consultez votre concessionnaire pour plus d'informations sur la fiscalité automobile.

	1.6 T-GDi Hybrid 2WD	1.6 T-GDi Hybrid 4WD	1.6 T-GDi Plug-in Hybrid 2WD	1.6 T-GDi Plug-in Hybrid 4WD
MOTEUR				
Carburant	Essence	Essence	Essence	Essence
Nombre de cylindres	4 en ligne	4 en ligne	4 en ligne	4 en ligne
Nombre de soupapes par cylindre	4	4	4	4
Cylindrée	1598	1598	1598	1598
Taux de compression	10,5	10,5	10,5	10,5
Puissance moteur thermique	118kW / 160pk à 5500 tpm	118kW / 160pk à 5500 tpm	118kW / 160pk à 5500 tpm	118kW / 160pk à 5500 tpm
Puissance max. totale	158kW / 215pk à 5500 tpm	158kW / 215pk à 5500 tpm	185kW / 252pk à 5500 tpm	185kW / 252pk à 5500 tpm
Couple	367Nm à 1000~3600 tpm	367Nm à 1000~3600 tpm	367Nm à 1000~4700 tpm	367Nm à 1000~4700 tpm
Puissance fiscale	9	9	9	9
Norme d'émission	Euro 6e	Euro 6e	Euro 6e	Euro 6e
Nombre de rapports	6A/T (automatique)	6A/T (automatique)	6A/T (automatique)	6A/T (automatique)
Capacité batterie	1,49kWh	1,49kWh	13,8kWh	13,8kWh
Onboard charger	-	-	7,2 kW	7,2 kW
DIRECTION				
Rayon de braquage (m)	11,0	11,0	11,0	11,0
FREINS				
Avant / arrière	Disques / disques	Disques / disques	Disques / disques	Disques / disques
SUSPENSION				
Avant / arrière	McPherson Strut / Multilink	McPherson Strut / Multilink	McPherson Strut / Multilink	McPherson Strut / Multilink
Pneus	215/65R17 235/55R18 235/50R19	235/50R19	215/65R17 235/55R18 235/50R19	235/50R19
CONSUMMATION (L/100KM)				
Consommation combinée (WLTP)	5,7 - 5,9	6,6	1,0 - 1,1	1,3
ÉMISSION CO₂ (G/KM)				
Émission combinée (WLTP)	128 - 133	147 - 149	22 - 25	29 - 30
AUTONOMIE ÉLECTRIQUE				
Autonomie électrique (km)	-	-	68 - 71	63
PERFORMANCES				
Vitesse maximale (km/h)	186	186	186	186
Accélération 0-100 km/h (s)	8,2	8,5	7,9	8,1
DIMENSIONS EXTÉRIEURES (MM)				
Longueur	4510 (N Line: 4520)	4510	4510	4510
Largeur	1865	1865	1865	1865
Hauteur	1650	1650	1650	1650
Empattement	2680	2680	2680	2680
Garde au sol	170	170	170	170
VOLUMES (L)				
Coffre à bagages (min/max) (norme VDA)	616 / 1795	616 / 1795	558 / 1721	561 / 1721
Réservoir de carburant	52	52	42	42
POIDS (KG)				
Poids en ordre de marche (min.)	1575	1645	1750	1814
Charge maximale	2190	2250	2350	2420
Poids tractable freiné / non freiné	1360 / 750	1360 / 750	1210 / 750	1210 / 750

Les chiffres de consommation peuvent varier en fonction de la charge du véhicule, de l'état de la chaussée et du style de conduite.
Consultez votre concessionnaire pour plus d'informations sur la fiscalité automobile.



VOTRE DISTRIBUTEUR HYUNDAI

5
ANS

Garantie Kilométrage
illimité

8
ANS

Garantie de la batterie
160.000km

*La garantie de 5 ans sans limitation de kilométrage s'applique uniquement aux véhicules Hyundai vendus initialement à un client final par un distributeur Hyundai agréé, comme indiqué dans les termes et conditions du livret de garantie.

** Les garanties Hyundai s'appliquent uniquement aux véhicules Hyundai vendus initialement à un client final par un distributeur Hyundai agréé, comme indiqué dans les termes et conditions du livret de garantie. 8 ans garantie de la batterie ou jusqu'à 160.000 km sur la batterie électrique. Pour en savoir plus, vous pouvez vous rendre sur hyundai.com ou chez un distributeur Hyundai tout près de chez vous. Photos non contractuelles - Korean Motor Company se réserve le droit de modifier les caractéristiques techniques, les prix ou l'équipement sans information préalable.

En vigueur à partir du 1/08/2024. Sous réserve d'erreurs d'impression. Consultez votre distributeur. E.R. : Jan Vanhaver c/o Korean Motor Cy - Bedrijvenlaan 4 - B-2800 Malines.

Livraison selon disponibilité. PLNX401LUX