

## Preise und Ausstattung

# Hyundai i10





Mehr Infos zum  
Hyundai i10.



## Wahre Größe fängt im Kleinen an!

Es sind die kleinen Dinge im Leben, die einen großen Unterschied machen. So wie der Hyundai i10. Mit seinem frischen, dynamischen Design zieht der Hyundai i10 garantiert die Blicke auf sich. Dabei unverkennbar: Die abgesenkte Dachlinie und die breite Karosserie sorgen für einen athletischen Look, der in dieser Klasse seinesgleichen sucht. Seine volle Pracht zeigt der City-Flitzer mit seinen ausdrucksstarken Scheinwerfern und seinem sportlichen Kühlergrill. Markante Details wie die expressiven Knicklinien am Heck und die x-förmige C-Säule verleihen dem Hyundai i10 zusätzliche Dynamik.





# Eine Ausstattung wie ein Großer.

Auch die Features des Hyundai i10 sind beeindruckend. Zur Ausstattung gehören umfangreiche Fahrassistenten- und Sicherheitssysteme, die bei allen Insassen für ein entspanntes und sicheres Fahrerlebnis sorgen. Der mobile Lifestyle kommt auch nicht zu kurz: Apple CarPlay™<sup>1</sup>, Android Auto™<sup>1</sup> und Hyundai Bluelink<sup>2</sup> binden die allermeisten Smartphones bequem ins System ein und über einen 8-Zoll-Touchscreen hat man alles bestens im Blick. Ein beheizbares Leder-Lenkrad<sup>3</sup>, eine Sitzheizung, sowie das Navigationssystem mit Rückfahrkamera und Einparkhilfen hinten sorgen für erhöhten Komfort auf kurzen Wegen und langen Strecken.



<sup>1</sup> Apple CarPlay™ ist ein eingetragenes Warenzeichen der Apple Inc.  
 Android Auto™ ist ein eingetragenes Warenzeichen von Google Inc.  
<sup>2</sup> Hyundai Bluelink ist ggf. mit einem kostenpflichtigen Abonnement verbunden.  
 Weitere Informationen finden Sie unter: [www.hyundai.com/de/de/bluelink](http://www.hyundai.com/de/de/bluelink).  
<sup>3</sup> Echtleder kombiniert mit hochwertigem Kunstleder.





Mehr Infos zum  
Hyundai i10 N Line.

## i10 N Line: sportlich auf ganzer Linie.

Für Motorsportbegeisterte ist der i10 N Line genau das richtige Modell. Ein sportlicher Look, der mit typischen N Line Design-Elementen, eigenständiger Lichtsignatur und exklusiven 16-Zoll-Leichtmetallrädern begeistert. Mehr Sportlichkeit wartet im Innenraum: das N Line Lenkrad, der Schalthebel und die Lüftungsdüsen mit roten Highlights sowie Sitze mit roten Kontrastnähten.



# i10 Ausstattungsvarianten – Übersicht

Der Hyundai i10 ist in 4 aufeinander aufbauenden Ausstattungsvarianten verfügbar. Die wichtigsten Features aller Ausstattungsvarianten finden Sie in der unten stehenden Tabelle auf einen Blick. Darüber hinaus können Sie Zusatzausstattung wählen, die wir Ihnen auf den nächsten Seiten zeigen. Durch dieses übersichtliche System können Sie sich Ihren Hyundai in wenigen Schritten so zusammenstellen, wie Sie es wünschen. Ihr Hyundai Partner unterstützt Sie gerne dabei.

Sämtliche Preisangaben in diesem Prospekt sind unverbindliche Preisempfehlungen ab Auslieferungslager, zzgl. Überführungskosten.



Infos zu Varianten  
& Preise

## Select ab 16.990,00 EUR

- Navigationssystem
- Klimaanlage
- Zentralverriegelung mit Funkfernbedienung
- Rückfahrkamera und Einparkhilfe hinten

## Trend = Select + 1.460,00 EUR

- Beheizbares Leder<sup>1</sup>-Lenkrad
- Sitzheizung vorne
- 5-Sitzplätze
- Außenspiegel elektrisch einstellbar und beheizbar

Ausstattung Select

## N Line = Trend + 2.990,00 EUR

- Projektionsscheinwerfer mit Abbiegelicht
- 16-Zoll-Leichtmetallfelgen
- Sportliches N Line Exterieur und Interieur
- LED-Rückleuchten (Brems- und Fahrlicht)

Ausstattung Trend

Ausstattung Select

## Prime = Trend + 1.790,00 EUR

- Projektionsscheinwerfer mit Abbiegelicht
- Privacy-Verglasung (dunkel getönte Scheiben ab B-Säule)
- 16-Zoll-Leichtmetallfelgen
- LED-Rückleuchten (Brems- und Fahrlicht)

Ausstattung Trend

Ausstattung Select

<sup>1</sup> Echtleder kombiniert mit hochwertigem Kunstleder.

# Varianten, Preise & Zusatzausstattungen

Entdecken Sie die Ausstattungsvarianten des Hyundai i10.

i10 UPE¹	1.0 Select MT 46 kW (63 PS)	1.0 MT 46 kW (63 PS)	1.0 AMT 46 kW (63 PS)	1.2 MT 58 kW (79 PS)	1.2 AMT 58 kW (79 PS)	1.0 T-GDI MT 66 kW (90 PS)
Select	16.990,00 EUR	–	–	–	–	–
Trend	–	18.450,00 EUR	19.200,00 EUR	19.200,00 EUR	19.950,00 EUR	–
N Line	–	–	–	–	–	22.190,00 EUR
Prime	–	–	–	20.990,00 EUR	21.740,00 EUR	–

i10 Zusatzausstattung	Select	Trend	N Line	Prime
Pakete				
<b>Dachlackierung in Schwarz²</b> Außen­aus­stat­tung: Au­ßen­spie­gel in Schwarz lackiert, Dach­lackie­rung in Schwarz	–	–	500,00 EUR	500,00 EUR
<b>Komfort-Paket</b> Komfort und Innenausstattung: Fahrerarmlehne vorne, Gepäcknetz, Klimaautomatik, Smartphone-Ablage mit kabelloser Ladefunktion, variabler Gepäckraumboden	–	500,00 EUR	■	■
<b>Smart Key-Paket</b> Außen­aus­stat­tung: verchromte Türgriffe Komfort und Innenausstattung: Smart-Key-System mit Start-/Stopp-Knopf	–	–	–	300,00 EUR

¹ Unverbindliche Preisempfehlung (zzgl. Überführung).

² Nicht in Verbindung mit den Außenfarben „Aurora Grey“ und „Phantom Black“.

6

■ Serienausstattung

□ Zusatzausstattung

– nicht verfügbar

# Außenfarben.

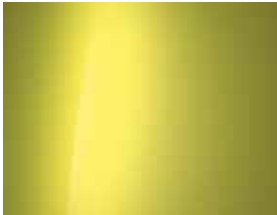
Wählen Sie Ihre favorisierte Außenfarbe für den Hyundai i10 und setzen Sie die auffällige Silhouette stilvoll in Szene.



Jetzt Ihren Hyundai i10 konfigurieren.



Atlas White  
(Uni)<sup>1</sup>



Lucid Lime  
(Metallic)<sup>1</sup>



Mangrove Green  
(Mineraleffekt)



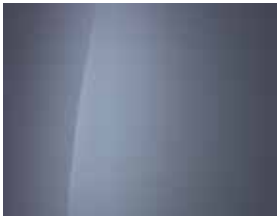
Lumen Grey  
(Mineraleffekt)<sup>1</sup>



Dragon Red  
(Mineraleffekt)<sup>1</sup>



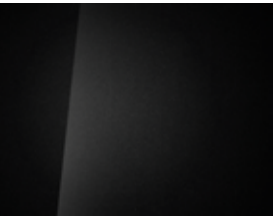
Vibrant Blue  
(Mineraleffekt)<sup>1</sup>



Meta Blue  
(Mineraleffekt)<sup>1</sup>



Aurora Grey  
(Mineraleffekt)<sup>1</sup>



Phantom Black  
(Mineraleffekt)<sup>1</sup>

i10 Farben	Select	Trend	N Line	Prime
<b>Uni-Lackierung:</b> Atlas White	250,00 EUR	250,00 EUR	250,00 EUR	250,00 EUR
<b>Metallic-Lackierung:</b> Lucid Lime	-	570,00 EUR	570,00 EUR	570,00 EUR
<b>Mineraleffekt-Lackierung:</b> Mangrove Green	■	■	■	■
<b>Mineraleffekt-Lackierung:</b> Lumen Grey, Dragon Red, Vibrant Blue	-	570,00 EUR	570,00 EUR	570,00 EUR
<b>Mineraleffekt-Lackierung:</b> Meta Blue	-	570,00 EUR	-	570,00 EUR
<b>Mineraleffekt-Lackierung:</b> Aurora Grey, Phantom Black	570,00 EUR	570,00 EUR	570,00 EUR	570,00 EUR

<sup>1</sup> Optional aufpreispflichtig.

# Felgen.

Die Felgen des Hyundai i10 unterstreichen seinen selbstbewussten Auftritt.



Jetzt Ihren Hyundai i10 konfigurieren.

i10



14-Zoll-Stahlfelgen mit Radzierblende  
175/65 R14<sup>1</sup>



15-Zoll-Leichtmetallfelgen  
185/55 R15<sup>2</sup>



16-Zoll-Leichtmetallfelgen  
195/45 R16<sup>3</sup>

i10 N Line



16-Zoll-Leichtmetallfelgen  
195/45 R16<sup>4</sup>

i10 Felgen und Reifen	Select	Trend	N Line	Prime
5,5 J x 14-Zoll-Stahlfelgen mit Radzierblende und 175/65 R 14 Bereifung	■	-	-	-
6,0 J x 15-Zoll-Leichtmetallfelgen mit 185/55 R 15 Bereifung	-	■	-	-
6,5 J x 16-Zoll-Leichtmetallfelgen mit 195/45 R 16 Bereifung	-	-	■	■
Reifen-Reparatur-Kit	■	■	■	■

<sup>1</sup> Serienmäßig für Hyundai i10 Select.

<sup>2</sup> Serienmäßig für Hyundai i10 Trend.

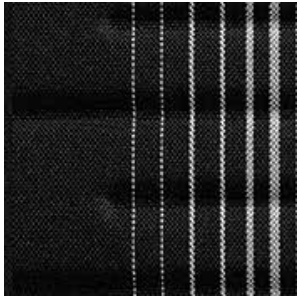
<sup>3</sup> Serienmäßig für Hyundai i10 Prime.

<sup>4</sup> Serienmäßig für Hyundai i10 N Line.



# Innenfarben.

Die Sitzpolster setzen im Innenraum des Hyundai i10 farbliche Akzente.



Sitzpolsterung in Stoff Schwarz¹



Sitzpolsterung in Stoff Grau²



Sitzpolsterung in Stoff Grau / Purple²



Sitzpolsterung in Stoff Schwarz mit roten Ziernähten³



Jetzt Ihren Hyundai i10 konfigurieren.

i10 Sitze	Select	Trend	N Line	Prime
<b>Grundausrüstung Sitze</b>				
4 Sitzplätze	■	-	-	-
5 Sitzplätze	-	■	■	■
Sitzpolsterung in Stoff	■	■	■	■
<b>Fahrsitz</b>				
höhenverstellbar	■	■	■	■
mit Sitzheizung	-	■	■	■
<b>Beifahrersitz</b>				
mit Sitzheizung	-	■	■	■
<b>Zweite Sitzreihe</b>				
mit ISOFIX und Top-Tether-Verankerungspunkten (äußere Sitzplätze)	■	■	■	■
Rücksitzlehne, 60:40 geteilt umklappbar	■	■	■	■

¹ Serienmäßig für Hyundai i10 Select und Trend.

² Optional für Hyundai i10 Prime.

³ Serienmäßig für Hyundai i10 N Line.

i10 Assistenzsysteme	Select	Trend	N Line	Prime
<b>Autonomer Notbremsassistent</b>				
inkl. Fußgängererkennung (FCA-Ped.)	■	■	■	■
inkl. Fahrradfahrererkennung (FCA-Cyc.)	■	■	■	■
<b>Geschwindigkeitsregelanlage</b>				
mit Limiter	■	■	■	■
<b>Smart Sense</b>				
Anfahrhinweis Vorderfahrzeug (LVDA)	■	■	■	■
Aufmerksamkeitsassistent (DAW)	■	■	■	■
Fernlichtassistent (HBA)	■	■	■	■
Insassenalarm (RSA)	■	■	■	■
Intelligente Verkehrszeichenerkennung (ISLA)	■	■	■	■
Spurfolgeassistent (LFA)	■	■	■	■
Spurhalteassistent (LKA)	■	■	■	■



Mehr Infos zu  
Hyundai Smart  
Sense.

i10 Sicherheitsausstattung	Select	Trend	N Line	Prime
<b>Parken</b>				
Einparkhilfe hinten	■	■	■	■
Rückfahrkamera	■	■	■	■
<b>Beleuchtung</b>				
Adaptives Bremslicht (ESS)	■	■	■	■
Dachspoiler mit 3. Bremsleuchte	■	■	■	■
Halogen-Projektionsscheinwerfer	-	-	■	■
Halogen-Scheinwerfer	■	■	-	-
LED-Rückleuchten (Brems- und Fahrlicht)	-	-	■	■
LED-Tagfahrlicht	■	■	■	■
Leuchtweitenregulierung manuell	■	■	■	■
Nebelscheinwerfer	-	-	■	■
Nebelschlussleuchte	■	■	■	■
Statisches Abbiegelicht	-	-	■	■
<b>Airbags</b>				
Beifahrerairbag deaktivierbar	■	■	■	■
Frontairbags für Fahrer und Beifahrer	■	■	■	■
Seitenairbags für Fahrer und Beifahrer	■	■	■	■
Vorhangairbags bis in den Fond reichend	■	■	■	■
<b>Sicherheitsgurte</b>				
Drei-Punkt-Gurtsystem auf allen Sitzplätzen	■	■	■	■
Gurtstraffer und Gurtkraftbegrenzer für vordere Sitzplätze	■	■	■	■
Gurtwarner auf allen Sitzplätzen	■	■	■	■

i10 Sicherheitsausstattung	Select	Trend	N Line	Prime
<b>Kopfstützen</b>				
höhenverstellbar für Fahrer und Beifahrer	■	■	■	■
höhenverstellbar für hintere Sitzplätze	■	■	■	■
<b>Innenspiegel</b>				
manuell abblendbar	■	■	■	■
<b>Weitere Sicherheitsausstattung</b>				
Alarmanlage	■	■	■	■
Antiblockiersystem (ABS)	■	■	■	■
Berganfahrhilfe (HAC)	■	■	■	■
Elektronische Stabilitätskontrolle (ESC)	■	■	■	■
Elektronische Wegfahrsperr	■	■	■	■
Kindersicherung an den hinteren Türen (manuell)	■	■	■	■
Notrufsystem (eCall)	■	■	■	■
Reifendruck-Kontrollsystem (TPMS) <sup>1</sup>	■	■	■	■

<sup>1</sup> Bei Verwendung anderer Felgen als der Felgen aus dem Hyundai Original-Zubehörprogramm, die auf das TPMS abgestimmt sind, kann das TPMS möglicherweise nicht funktionieren und daher die TPMS-Anzeige auf der Instrumententafel dauerhaft leuchten.

i10 Außenausstattung	Select	Trend	N Line	Prime
<b>Außenspiegel</b>				
beheizbar	-	■	■	■
Blinker integriert	-	■	■	■
elektrisch anklappbar	-	-	■	■
elektrisch einstellbar	-	■	■	■
in Schwarz lackiert	-	-	■	<input type="checkbox"/> Dachlackierung
in Wagenfarbe lackiert	■	■	-	■
manuell einstellbar	■	-	-	-
<b>N Line</b>				
Abgasanlage mit Doppelendrohr	-	-	■	-
N Line Embleme auf den vorderen Kotflügeln	-	-	■	-
N Line Frontschürze	-	-	■	-
N Line Heckschürze mit integriertem Diffusor	-	-	■	-
N Line Kühlergrill	-	-	■	-
<b>Türgriffe</b>				
in Wagenfarbe lackiert	■	■	■	■ <sup>1</sup>
verchromt	-	-	-	<input type="checkbox"/> Smart Key-Paket
<b>Verglasung</b>				
Privacy-Verglasung (dunkel getönte Scheiben ab B-Säule)	-	-	■	■
rundum getönt	■	■	■	■
<b>Weitere Außenausstattung</b>				
Dachlackierung in Schwarz	-	-	<input type="checkbox"/> Dachlackierung	<input type="checkbox"/> Dachlackierung
Heckscheibe beheizbar mit Abschaltautomatik	■	■	■	■
Heckscheibenwischer	■	■	■	■

<sup>1</sup> entfällt in Verbindung mit Smart Key-Paket.



i10 Infotainment	Select	Trend	N Line	Prime
<b>Cockpit</b>				
Bordcomputer mit 4,2-Zoll-Display	■	■	■	■
<b>Audio</b>				
4 Lautsprecher	■	■	■	■
Digitaler Radioempfang (DAB+)	■	■	■	■
Display, 8,0-Zoll-Touchscreen	■	■	■	■
RDS-Radio	■	■	■	■
<b>Navigation</b>				
Navigationssystem	■	■	■	■
<b>Konnektivität</b>				
Apple CarPlay™ und Android Auto™¹	■	■	■	■
Hyundai Bluelink²	■	■	■	■
Over-the-Air-Updates (Fahrzeugsystem)³	■	■	■	■
Bluetooth®-Freisprecheinrichtung	■	■	■	■
USB-Anschluss	■	■	■	■

¹ Apple CarPlay™ ist ein eingetragenes Warenzeichen der Apple Inc. Android Auto™ ist ein eingetragenes Warenzeichen von Google Inc.

² Hyundai Bluelink ist ggf. mit einem kostenpflichtigen Abonnement verbunden. Weitere Informationen finden Sie unter: [www.hyundai.com/de/de/bluelink](http://www.hyundai.com/de/de/bluelink).

³ Erfordert ein Bluelink-Abonnement, mehr unter [www.hyundai.com/de/de/bluelink](http://www.hyundai.com/de/de/bluelink).

i10 Komfort- und Innenausstattung	Select	Trend	N Line	Prime
<b>Fahrzeuglüftung</b>				
Klimaanlage	■	■ <sup>1</sup>	–	–
Klimaautomatik	–	<input type="checkbox"/> Komfort-Paket	■ Komfort-Paket	■ Komfort-Paket
<b>Fensterheber</b>				
elektrisch für vordere Fenster	■	■	■	■
elektrisch für hintere Fenster	–	–	■	■
Abwärts-/Aufwärtsautomatik mit Einklemmschutz für Fahrer	■	■	■	■
<b>Lenkrad</b>				
beheizbar	–	■	■	■
höhenverstellbar	■	■	■	■
in Leder <sup>2</sup>	■	■	■	■
mit Multifunktion	■	■	■	■
<b>N Line</b>				
N Line Lederschaltknauf <sup>2</sup>	–	–	■	–
<b>Stromversorgung</b>				
12V-Steckdose vorne	■	■	■	■
Smartphone-Ablage mit kabelloser Ladefunktion	–	<input type="checkbox"/> Komfort-Paket	■ Komfort-Paket	■ Komfort-Paket
USB-Ladeanschluss hinten	■	■	■	■
USB-Ladeanschluss vorne	■	■	■	■

<sup>1</sup> entfällt in Verbindung mit Komfort-Paket.

<sup>2</sup> Echtleder kombiniert mit hochwertigem Kunstleder.

i10 Komfort- und Innenausstattung	Select	Trend	N Line	Prime
<b>Zentralverriegelung</b>				
mit Funkfernbedienung	■	■	■	■
Smart-Key-System mit Start-/Stopp-Knopf	-	-	-	<input type="checkbox"/> Smart Key-Paket
<b>Weitere Komfort- und Innenausstattung</b>				
Dachhimmel in Schwarz	-	-	■	-
Fahrerarmlehne vorne	-	<input type="checkbox"/> Komfort-Paket	■ Komfort-Paket	■ Komfort-Paket
Fußraumbeleuchtung	-	-	■	■
Gepäcknetz	-	<input type="checkbox"/> Komfort-Paket	■ Komfort-Paket	■ Komfort-Paket
Gepäckraumbeleuchtung	■	■	■	■
Lederschaltknauf <sup>1</sup>	■	■	-	■
Variabler Gepäckraumboden	-	<input type="checkbox"/> Komfort-Paket	■ Komfort-Paket	■ Komfort-Paket

<sup>1</sup> Echtleder kombiniert mit hochwertigem Kunstleder.

i10 Technische Daten Benziner	1.0 Select MT 46 kW (63 PS)	1.0 MT 46 kW (63 PS)	1.0 AMT 46 kW (63 PS)	1.2 MT 58 kW (79 PS)	1.2 AMT 58 kW (79 PS)	1.0 T-GDI MT 66 kW (90 PS)
<b>Motor/Kraftübertragung</b>						
Getriebe	5-Gang-Schaltgetriebe	5-Gang-Schaltgetriebe	Automatisiertes Schaltgetriebe	5-Gang-Schaltgetriebe	Automatisiertes Schaltgetriebe	5-Gang-Schaltgetriebe
Motoranordnung	Vorne quer, Frontantrieb					
Zylinderanzahl / (Ventile)	3 (12)	3 (12)	3 (12)	4 (16)	4 (16)	3 (12)
Hubraum (cm³)	998	998	998	1.197	1.197	998
Bohrung x Hub (mm)	71 x 84	71 x 84	71 x 84	71 x 76	71 x 76	71 x 84
Benzin Motor – Leistung kW (PS) bei min <sup>-1</sup>	46 (63)/5.500	46 (63)/5.500	46 (63)/5.500	58 (79)/6.000	58 (79)/6.000	66 (90)/4.500 – 5.500
Benzin Motor – Drehmoment (Nm) bei min <sup>-1</sup>	93/3.750	93/3.750	93/3.750	113/4.200	113/4.200	172/1.500 – 3.500
Katalysator	Geregelter 3-Wege-Katalysator mit 2 beheizten Lambdasonden					
Partikelfilter	–	–	–	–	–	■
SchadstoffEinstufung	Euro 6e					
Start-Stopp-Automatik	■					

i10 Technische Daten Benziner	1.0 Select MT 46 kW (63 PS)	1.0 MT 46 kW (63 PS)	1.0 AMT 46 kW (63 PS)	1.2 MT 58 kW (79 PS)	1.2 AMT 58 kW (79 PS)	1.0 T-GDI MT 66 kW (90 PS)
Fahrleistungen						
Höchstgeschwindigkeit (km/h)	143	143	143	158	158	175
Beschleunigung 0–100 km/h (Sek.)	15,9	15,6	18,4	13,2	16,6	11,4
Geräuschemissionen						
Standgeräusch dB(A) <sup>1</sup>	74	74	77	79	76	78
Fahrgeräusch dB(A) <sup>1</sup>	69	69	69	68	68	70
Energieverbrauch						
Kraftstoffart	Benzin					
CO <sub>2</sub> -Klasse <sup>2</sup>	C	D	D	D	D	D
Kombiniert (l/100 km) <sup>2</sup>	4,9	5,1	5,3	5,4 – 5,3	5,7 – 5,5	5,4
CO <sub>2</sub> -Emission kombiniert (g/km) <sup>2</sup>	110	116	121	123 – 119	129 – 124	123
Tankinhalt ca. (l)	36					
Versicherungseinstufungen <sup>3</sup>						
Typ-Schlüssel-Nr.	ABX	ABX	ABX	ABY	ABY	ABZ
Haftpflicht	16			14		
Teilkasko	17					
Vollkasko	16					

<sup>1</sup> Angabe zum Geräuschpegel wurden nach dem vorgeschriebenen Messverfahren gemäß der Verordnung (EU) Nr. 540/2014 respektive Regelung Nr. 51.03 UN/ECE [2018/798] ermittelt.

<sup>2</sup> Die Informationen erfolgen gemäß der Pkw-Energieverbrauchskennzeichnungsverordnung. Die angegebenen Werte wurden nach dem vorgeschriebenen Messverfahren WLTP (Worldwide harmonised Light-duty vehicles Test Procedure) ermittelt. Der Kraftstoffverbrauch und der CO<sub>2</sub>-Ausstoß eines Pkws sind nicht nur von der effizienten Ausnutzung des Kraftstoffs durch den Pkw, sondern auch vom Fahrstil und anderen nichttechnischen Faktoren abhängig. CO<sub>2</sub> ist das für die Erderwärmung hauptsächlich verantwortliche Treibhausgas.

<sup>3</sup> Stand: Juli 2025.



i10 Technische Daten Benziner	1.0 Select MT 46 kW (63 PS)	1.0 MT 46 kW (63 PS)	1.0 AMT 46 kW (63 PS)	1.2 MT 58 kW (79 PS)	1.2 AMT 58 kW (79 PS)	1.0 T-GDI MT 66 kW (90 PS)
Abmessungen						
Länge/Breite/Höhe (mm)	3.670/1.680/1.480					
Radstand (mm)	2.425					
Spurweite vorne/hinten (mm) [14-Zoll-Felgen]	1.479/1.490	-	-	-	-	-
Spurweite vorne/hinten (mm) [15-Zoll-Felgen]	-	1.467/1.478	1.467/1.478	1.467/1.478	1.467/1.478	-
Spurweite vorne/hinten (mm) [16-Zoll-Felgen]	-	1.467/1.478	1.467/1.478	1.467/1.478	1.467/1.478	1.467/1.478
Bodenfreiheit (mm)	149	149	149	149	149	152
Kofferraumvolumen (l) (VDA-Norm 211)	252					
Kofferraumvolumen (l) (VDA-Norm 214)	1.050					
Gewichte						
Leergewicht (kg) <sup>1</sup>	996 – 1.068	996 – 1.068	999 – 1.070	1.007 – 1.082	1.010 – 1.081	1.099 – 1.120
Zulässiges Gesamtgewicht (kg)	1.340	1.410	1.410	1.430	1.430	1.470
Anhängelast (kg), ungebremst	310					
Anhängelast (kg), gebremst bis 12%	310					
Maximale Dachlast (kg)	60					
Maximale Stützlast (kg)	75					
Service-Informationen						
Motorölwechsel <sup>2</sup>	alle 15.000 km oder nach 1 Jahr					
Wartungsintervall <sup>2</sup>	alle 30.000 km oder alle zwei Jahre					

<sup>1</sup> Nach EG-Betriebserlaubnis mit vollem Tank  
inkl. 75 kg Fahrergewicht, ausstattungsabhängig.

<sup>2</sup> Je nach dem, was zuerst eintritt.

# Abmessungen i10



Zur Händlersuche



**5** JAHRE **Garantie**  
ohne Kilometerlimit\*

\* Sämtliche Informationen zum Umfang der Herstellergarantie finden Sie unter: [www.hyundai.de/garantien](http://www.hyundai.de/garantien).  
Für Taxis und Mietwagen gelten generell abweichende Regelungen gemäß den Bedingungen des Garantie- und Servicehefts.

**Wichtige Hinweise:**

Da es laufend zu Änderungen oder Aktualisierungen in den Bereichen Technik, Ausstattung, Sicherheitssysteme bzw. bei deren Beschreibung etc. kommt, ist die Aktualität dieses Prospekts nicht gewährleistet. Die aktuellsten Informationen sowie Änderungen zu diesem Modell erfahren Sie auf der Hyundai Website unter <https://www.hyundai.de/modelle/i10/> oder bei Ihrem Hyundai Vertragspartner.

Die angegebenen Preise sind unverbindliche Preisempfehlungen der Hyundai Motor Deutschland GmbH, zzgl. Überführungskosten. Abbildungen enthalten z.T. aufpreispflichtige Zusatzausstattung.