

# KONA ELECTRIC



16 december 2024



Electric





# Live unlimited.

Futuristische nieuwe look, een meer dynamisch karakter en ruimer interieur voor al je avonturen – deze gedurfde SUV is nog completer dan zijn voorganger. Hij combineert state-of-the-art technologie met praktisch gemak en een toonaangevend rijbereik tot 510 kilometer (WLTP). De KONA Electric heeft het allemaal.



# Scherper getekend, gedurfd der karakter.

Het strakke exterieurdesign van de KONA Electric is gegroeid uit de 'EV-first' aanpak en onder zijn futuristische lijnenspel laat deze Hyundai zich kennen als een echte SUV. De uitgepuurde en aparte voorkant met Seamless Horizon Lamp die zich elegant uitstrekt over de hele breedte van de motorkap zorgt voor meer dynamische présence op de weg. Samen met de in de voorbumper geïntegreerde LED-koplampen creëert het dubbele koplampdesign een opvallende lichtsignatuur.







## Gesculpteerde lijnen en stijlvolle accenten.



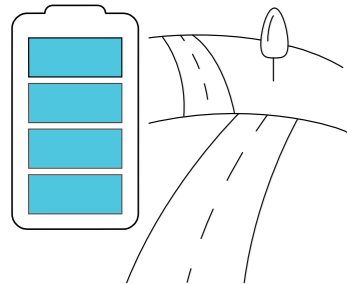
Het sportieve karakter van de KONA Electric wordt benadrukt door de stoere bekleding van de wielkasten – hiermee grijpt hij terug naar de iconische designtaal van de eerste KONA. Net als vooraan creëert een Seamless Horizon Lamp achteraan een unieke LED-lichtsignatuur waarmee de KONA Electric zich duidelijk onderscheidt op de weg. Aan de zijkant harmoniëren scherpe diagonale parametrische oppervlakken met inlegstukken in satijnchroom, die via de schouderlijn overvloeien in een sportieve achterspoiler en de wagen zo volledig omringen.



# Drive unlimited.

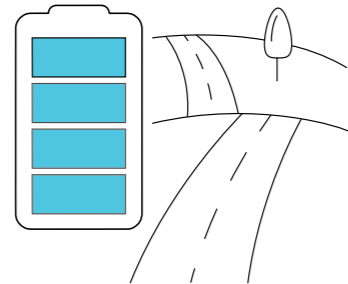
Met toonaangevend rijbereik en opwindende acceleraties.

64.8 kWh



**510** km\*

48.6 kWh



**380** km\*

Niemand heeft ooit beweerd dat elektrische mobiliteit saai moet zijn. Deze sportieve SUV accelereert bliksemsnel dankzij het instant koppel van 255 Nm – van 0 naar 100 km/u in slechts 8,1 seconden voor de uitvoering met 17" lichtmetalen velgen en Long Range Batterij. Naargelang je mobiliteitswensen en de gewenste prestaties kies je zelf het vermogen en het rijbereik van je KONA Electric. Er is de Standard Range Batterij van 48,6 kWh met een rijbereik tot 380 km en de Long Range versie van 64,8 kWh die een rijbereik van 510 km na één laadbeurt biedt – het beste in zijn klasse.\*

\*Rijbereik gemeten volgens de WLTP cyclus. Het rijbereik kan licht variëren naargelang de wegomstandigheden, uw rijstijl en de temperatuur. Het is ook afhankelijk van de banden waarmee de wagen is uitgerust. Technische gegevens niet definitief.



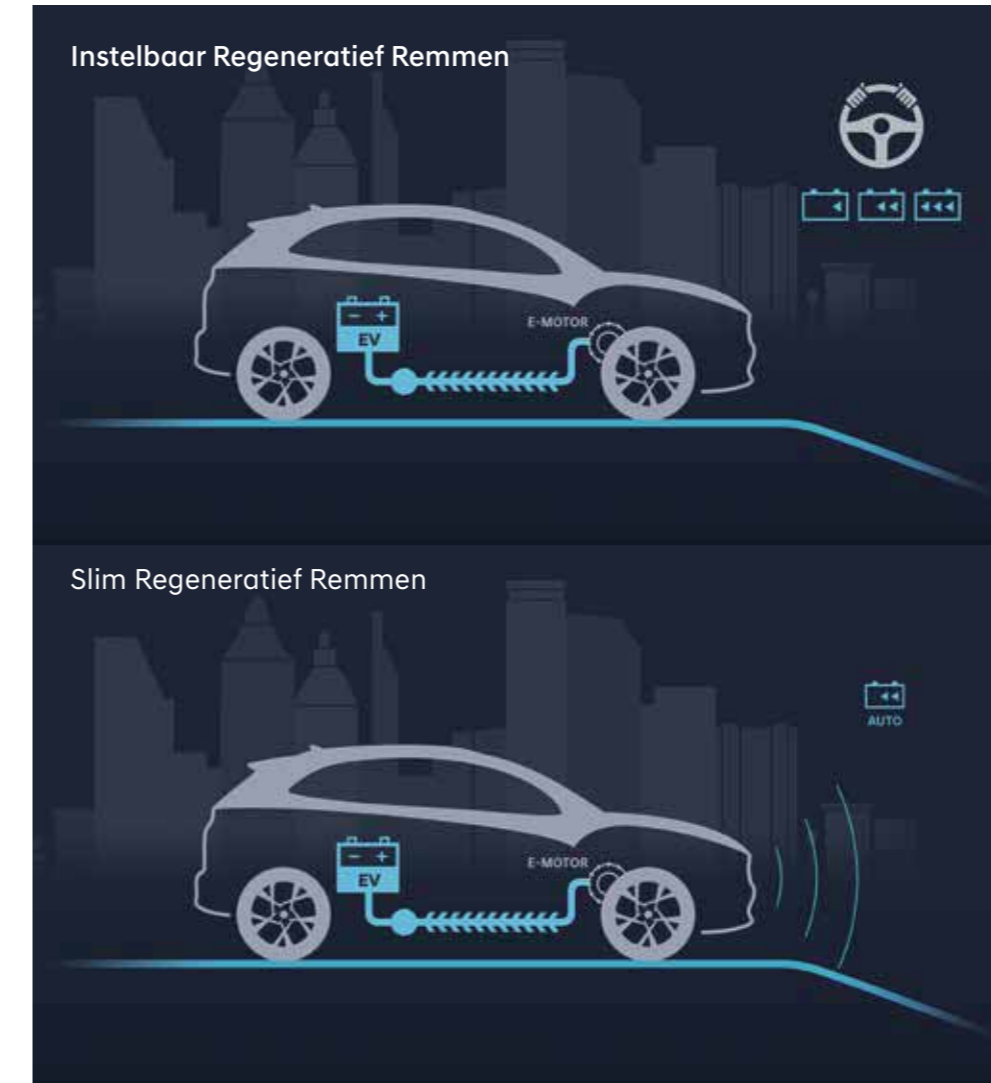
# Next level elektrische prestaties.

De aandrijving van de KONA Electric bestaat uit een geheel van zorgvuldig samengestelde onderdelen die ontwikkeld werden met het oog op dynamiek, snelladen en een ruim rijbereik. Daarbovenop zorgt het speciaal ontwikkelde SUV platform voor plaatsbesparing bij de integratie van de batterij zonder dat aan binnenruimte wordt ingeboet. Het innovatieve Battery Thermal Management systeem biedt meer efficiëntie en een langere levensduur. Het wordt watergekoeld via het A/C systeem en verwarmd door een elektrisch verwarmingselement, voor betere prestaties in zowel warme als koude omstandigheden. Voor nog meer efficiëntie kan je de klimaatcontrole aan passagierszijde uitschakelen om de batterij te sparen als je alleen met de wagen onderweg bent.



# Regeneratief remmen en i-Pedal.

Het Regenerative Braking System 2.0 is uitgerust met spitsstechnologie om nog slimmer te rijden. Via dit systeem wordt de batterij onderweg opgeladen door middel van de elektromotor die de wagen afremt. Je kan zelf bepalen hoeveel energie het systeem regeneert en opslaat in de batterij door het niveau van regeneratief remmen in te stellen met de schakelhendels aan het stuur. Hoe meer energie je wil recupereren, hoe meer de wagen afremt en de batterij terug oplaadt als je je voet van het gaspedaal haalt. Daarnaast is er de i-Pedal modus waarmee je versnelt, afremt of stopt – allemaal door enkel het gaspedaal te gebruiken. Tik gewoon op de linker schakelhendel om stand vier en daarmee de one pedal functie te activeren. Je ziet meteen dat het symbool voor regeneratief remmen verandert in een one pedal symbool. Zo kan je de wagen langzaam vertragen tot een complete stop zonder het klassieke rempedaal aan te raken. Het systeem regelt zelf het regeneratieve remmen op intelligente wijze en verbetert de efficiëntie tijdens het rijden op basis van voorspellende verkeersdata, gegevens van het navigatiesysteem en het vertragingpatroon van de bestuurder.







## Snel en flexibel laden.



### **64,8 kWh Long Range Batterij.**

102,3 kW DC snelladen  
Laadtijd: in 39 min van 10 tot 80%.



### **48,6 kWh Standard Range Batterij.**

74 kW DC snelladen  
Laadtijd: in 39 min van 10 tot 80%.

Laad volledig op 's nachts of onderweg. Afhankelijk van je wallbox en netwerk thuis of het type van snellaadstations waartoe je toegang hebt, biedt de KONA Electric verschillende mogelijkheden en stekkers voor het laden. De laadsnelheid kan beperkt zijn naargelang de capaciteit van de wallbox thuis of het publieke laadpunt.



## Vehicle-to-Load technologie.

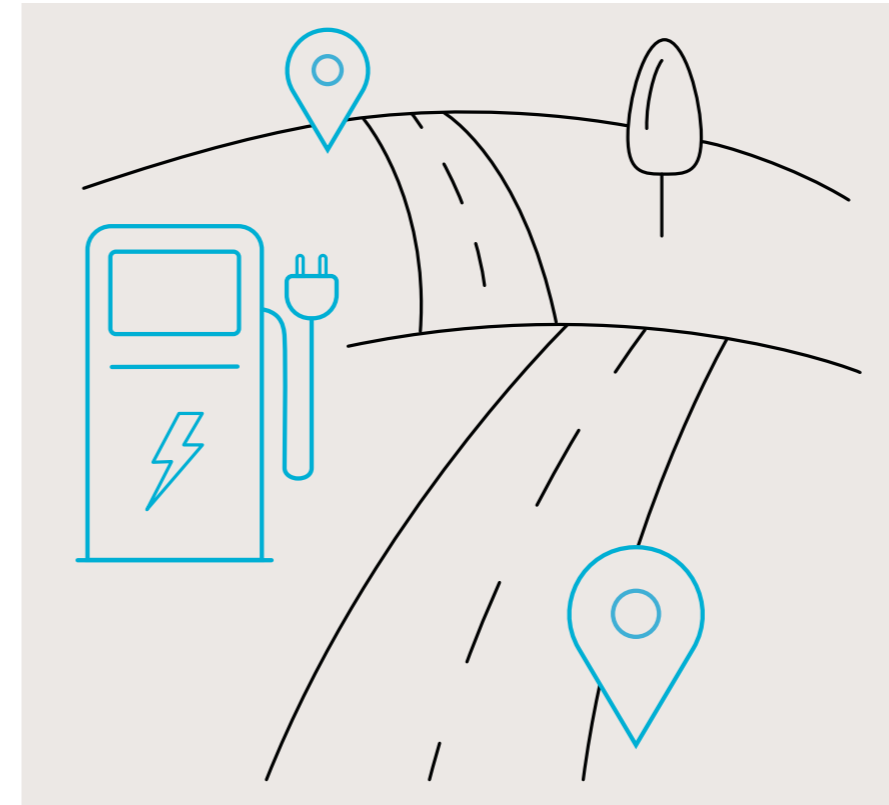
Plug gewoon je laptop of elektrische fiets in om ze op te laden, net als thuis. De innovatieve Vehicle-to-Load technologie (V2L) van de KONA Electric helpt je om meer te halen uit duurzame elektrische mobiliteit. Via een 230V elektrisch stopcontact aan boord onder de ventilatieopeningen onder de achterbank gebruik of laad je makkelijk elk elektrisch apparaat onderweg of ergens ter plekke. Ben je aan het strand of op een picknick? Laad je elektrische scooters of kampeermateriaal op via een omvormer die je makkelijk inpluigt in de bidirectionele poort aan de buitenkant van de wagen. Deze laadpoort levert tot 3,6 kW aan vermogen, zelfs wanneer de wagen uitgeschakeld is.



## EV Routeplanner.

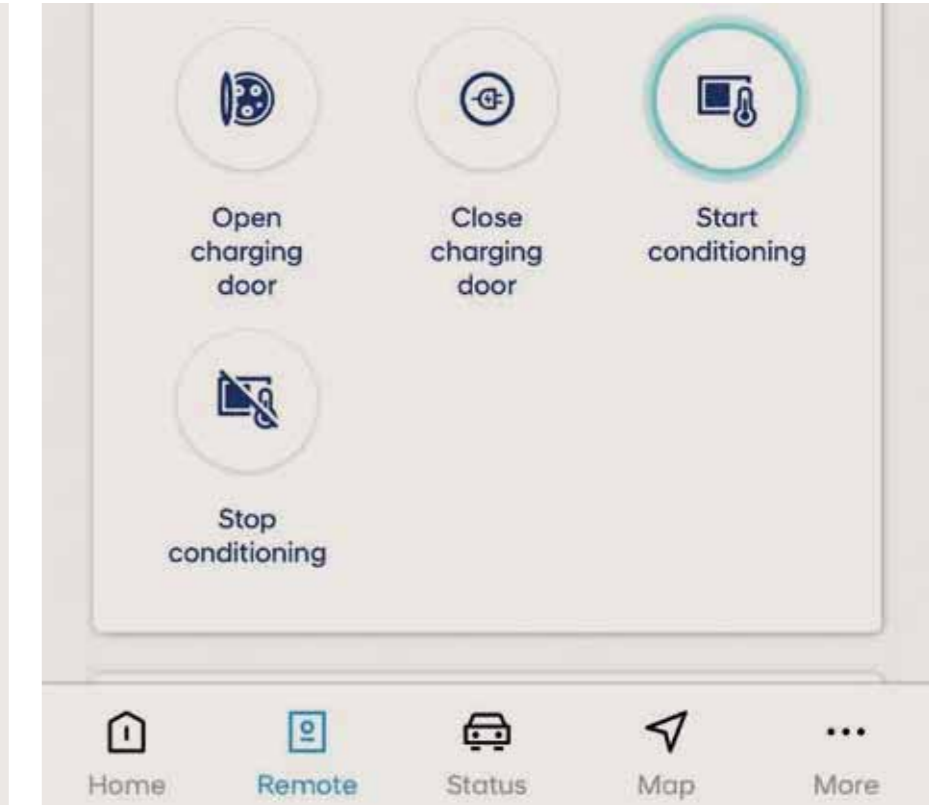
Je weet onderweg altijd waar je verderop kan opladen. Voeg een bestemming in en de navigatie suggereert automatisch laadpunten op je route\*. De KONA Electric toont je in realtime informatie over laadstations zoals locatie, type connector en beschikbaarheid.

\* EV route planning service biedt de best mogelijke aanbeveling maar kan afwijken van reële rijomstandigheden. Elke garantie buiten datgene wat vereist is bij wet, is daardoor uitgesloten.



## Batterij voorbereiding.

Als je de EV Routeplanner via het navigatiesysteem gebruikt, past de KONA Electric automatisch de batterijtemperatuur aan tijdens het rijden. Zo is de wagen optimaal voorbereid bij aankomst aan het laadpunt.







## Vergrendel, ontgrendel en start de KONA Electric met je smartphone.

Laat je autosleutel gerust thuis. Vergrendel, ontgrendel en start de KONA Electric eenvoudig via smartphone of smartwatch\*. Met trots lanceren we de Hyundai Digital Key 2 Touch in de KONA Electric als onderdeel van onze innovatieve Bluelink Connected Car Services. Je kan de Hyundai Digital Key 2 Touch ook vlot delen met drie extra smartphones, van je familie bijvoorbeeld. Het systeem (compatibel met Apple, Samsung en Google) werkt met near-field communication (NFC) dat een hoog niveau van veiligheid garandeert.

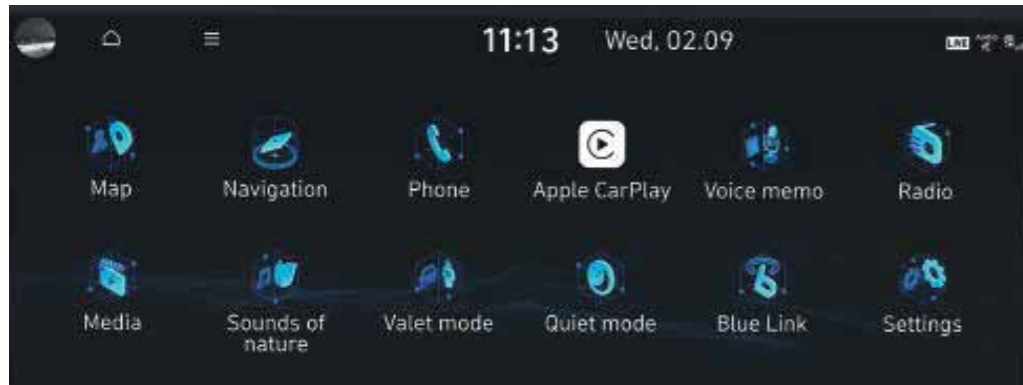
\* De Hyundai Digital Key 2 Touch feature vereist een compatibel mobiel toestel, Bluelink app installatie en actief abonnement. Functies, app en specificaties kunnen wijzigen. Voor meer info, kijk in de Gebruikershandleiding en lees de Bluelink Algemene Voorwaarden. Smartphone en scherm worden louter ter illustratie getoond.



# Next level slimme technologie voor intuïtieve connectiviteit.

De KONA Electric tilt connectiviteit naar een hoger niveau met innovatieve slimme technologie die je helemaal onderdompelt in een digitale ervaring. Centraal hierin staat Hyundai's infotainmentsysteem van de nieuwe generatie, Connected Car Navigation Cockpit (ccNC) – een geavanceerde configuratie van schermen en computerapparatuur. Geniet van gedetailleerd beeld en aangename intuïteit via de elegant gebogen panoramische display met dual 12.3" infotainmentscherm en 12.3" digitale cluster. Deze futuristische configuratie combineert fysieke druktoetsen met aanraakelementen en biedt je vlot toegang tot vele functies zonder dat je je handen van het stuur van het stuurwiel moet halen. Via Apple CarPlay™ en Android Auto™ plug je eenvoudig je smartphone in om je apps, muziek en telefoonscherm te spiegelen op het grote scherm.

Apple CarPlay™ is een geregistreerd handelsmerk van Apple Inc. Android Auto™ is een geregistreerd handelsmerk van Google Inc.





# Uitzonderlijke connectiviteit.



## Smartphone spiegelen.

Met Apple CarPlay™ en Android Auto™ aan boord plug je eenvoudig je smartphone in om je apps, muziek en telefoonscherm te spiegelen op het grote scherm.

Apple CarPlay™ is een geregistreerd handelsmerk van Apple Inc. Android Auto™ is een geregistreerd handelsmerk van Google Inc.



## Draadloos opladen.

Via het vlak voor draadloos laden in de middenconsole laad je snel en makkelijk.



## USB-C poorten vooraan en achteraan.

De middenconsole is vooraan voorzien van een 12V uitgang en twee USB-C poorten (waarvan een met data support) voor snelladen en universele compatibiliteit. Passagiers achteraan hebben toegang tot twee USB-C poorten die onder de ventilatieopeningen van de achterzetels zijn geplaatst.



## Connected Car Services.

### Bluelink®.

De KONA Electric is uitgerust met de laatste upgrades van Bluelink Connected Car Services voor naadloze connectiviteit via stembediening en een brede waaier aan functies die je nog meer laten genieten aan het stuur. Bluelink houdt je verbonden met je wagen voor, tijdens en na de rit via smartphone app of aanraakscherm om de status van de wagen en andere diensten te checken. Bovenop de vele slimme functies die je kan bedienen via de Bluelink app, krijg je bij het navigatiesysteem een abonnement van 3 jaar op Hyundai's LIVE Services. Via realtime data zoals verkeersinformatie, realtime parking updates, info over brandstofprijzen en Connected Routing bereik je je bestemming sneller en efficiënter. Ontdek alle Bluelink diensten op onze website voor veiliger, vlotter en plezieriger rijden.

### Over The Air software updates.

Geniet van permanente updates en nieuwe functies via Over The Air software updates voor je wagen. Van zodra ze beschikbaar zijn, krijg je de laatste updates. En dat zonder dat je ze zelf moet downloaden en installeren of langsgaan bij je verdeler. Je krijgt ook toekomstige Bluelink kaart- en infotainmentsoftware updates automatisch Over The Air.



# Maximale leefruimte.

De KONA Electric is elegant en ruim, nu nog breder en langer om je meer leefruimte te bieden. De Curveless Bench Seat achteraan biedt veel been- en hoofdruimte voor passagiers en draagt bij aan het verfijnde interieur met het elegante gebogen panoramische display als blikvanger. Dit display laat zich intuïtief bedienen via twee geïntegreerde schermen: een 12.3" infotainment aanraakscherm en een 12.3" digitale instrumentencluster. Via de sfeerverlichting met 64 configureerbare kleuren vind je altijd de perfecte keuze die past bij je stemming.







## Geniet van alle ruimte en veelzijdigheid.

De KONA Electric geeft je alle ruimte. Passagiers, boodschappen, sportmateriaal, reistassen, ... Je vervoert het met gemak. Deze gedurfde en duidelijk gegroeide SUV past nu nog beter bij al je avonturen. De genereuze kofferruimte van 466 liter is 30% groter dan de vorige KONA. Ook flexibiliteit is gegarandeerd dankzij de 40:20:40 zetels. Klap het middenste gedeelte neer, en je hebt meteen plaats voor ski's én vier passagiers. Of klap alle zetels neer om een laadruimte van 1.300 liter te creëren – ideaal voor een weekendje uit. De elektrisch bediende kofferklep opent automatisch wanneer de smart key langer dan 3 seconden gedetecteerd wordt. Je kan zelfs de hoogte en snelheid van het openen zelf instellen.



40:20:40 neerklapbare zetels.



Elektrisch bediende kofferklep.



# Hyundai SmartSense.

Voor nog meer gemoedsrust is de KONA Electric uitgerust met het meest recente Hyundai Smart Sense – onze geavanceerde Advanced Driver Assistance Systems. De KONA Electric biedt onder meer Highway Driving Assist, dat Lane Following Assist en Navigation Base Smart Cruise Control combineert om zo via sensoren en kaartinfo meer veiligheid te creëren en de snelheid automatisch aanpast. Daarnaast is er Blind-spot View Monitor (BVM) die je via de digitale cluster zicht geeft op de dode hoek links en rechts van je. De camera's worden geactiveerd als je de richtingaanwijzer aanzet tijdens het wisselen van rijvak.



#### Highway Driving Assist (HDA).

De KONA Electric is uitgerust met Highway Driving 1.5 dat via sensoren en kaartinfo de wagen binnen zijn rijvak houdt en op een veilige afstand blijft ten opzichte van voorliggers. Daarbij wordt de snelheid automatisch aangepast.



#### Remote Smart Parking Assist (RSPA).

Makkelijker inparkeren in nauwe parkeerplaatsen met RSPA. Stap uit en manoeuvreer de KONA Electric vooruit en achteruit met de Smart Key druktoetsen terwijl je vanop afstand toekijkt.



#### Intelligent Speed Limit Assist (ISLA).

Herkent verkeersborden en past de snelheid aan volgens de geldende snelheidslimiet (indien geactiveerd).



#### Rear Cross-Traffic Collision-Avoidance Assist (RCCA).

Ideaal voor parkeerterreinen. Bij het uitrijden uit plaatsen met weinig zichtbaarheid, waarschuwt het systeem je als er voertuigen van opzij naderen en worden de remmen automatisch geactiveerd.



#### Forward Collision-Avoidance Assist met Junction Turning (FCA-JT).

Met behulp van een camera en een radar scant het systeem de weg en zorgt het ervoor dat de wagen automatisch vertraagt wanneer een voorligger brusk remt of kans is op een aanrijding met voetgangers of fietsers. Op kruispunten remt de wagen in geval van een mogelijke aanrijding met een tegenligger.



#### Lane Keeping Assist (LKA).

Met behulp van de multifunctionele camera vooraan waakt de wagen permanent over de lijnen van de rijvakken. Als je onbedoeld van je rijvak afwijkt, waarschuwt het systeem je en kan het zelfs automatisch bijsturen om je in het juiste vak te houden.



#### In Cabin Camera (ICC).

Via een camera in de wagen wordt het gezicht van de bestuurder geanalyseerd. Wordt er vermoeidheid of afleiding vastgesteld? Dan krijgt de bestuurder een visueel en auditief waarschuwingssignaal.



#### Blind-spot View Monitor (BVM).

Via de digitale instrumentencluster zie je wat er zich achteraan links en rechts van de KONA Electric bevindt. De camera's worden geactiveerd door het knipperlichtsignaal tijdens het veranderen van rijstrook.



#### Leading Vehicle Departure Alert (LVDA).

Rij zonder moeite in de stad dankzij deze technologie. Als een voorligger terug vertrekt vanuit stilstand (aan een stoplicht of in een file bijvoorbeeld), word je als bestuurder gewaarschuwd door het systeem.



#### Blind Spot Collision-Avoidance Assist (BCA).

Voor veiliger rijden in druk verkeer waarschuwt BCA je als er een wagen wordt gedetecteerd in je dode hoek en je van rijvak verandert. Indien nodig zorgt het ervoor dat de wagen automatisch afremt en bijstuurt.



## KOETSWERKKLEUREN

### EFFEN



Engine Red  
(JHR/JH0\*)

### METAAL

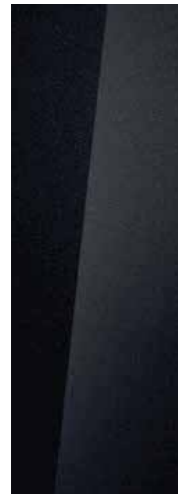


Shimmering Silver  
(R2T/RT0\*)



Ultimate Red  
(R2P/R20\*)  
beschikbaar vanaf feb '24\*

### MICA



Abyss Black  
(A2B)



Serenity White  
(W6H/W60\*)



Ecotronic Grey  
(PE2/P20\*)



Meta Blue  
(PM2/PM0\*)



Sailing Blue  
(U2P/U20\*)



Cypress green  
(C5G/C50\*)  
beschikbaar vanaf feb '24\*

\* Dak in Black

## VELGEN



17" Lichtmetalen velgen



19" Lichtmetalen velgen

Bandenlabels





# STANDAARDUITRUSTING ALL NEW KONA ELECTRIC

## FEEL

### Exterieur

17“ lichtmetalen velgen  
LED Koplampen  
LED-dagrijllichten  
LED standlichten  
Aerodynamische dakspoiler  
LED richtingaanwijzers geïntegreerd in buitenspiegels  
LED achterlichten  
Spiegelkappen in koetswerkkleur  
Elektrisch verstelbare en verwarmde buitenspiegels  
Getinte ramen vooraan  
Bumper in koetswerkkleur  
Deurgrepen in koetswerkkleur  
Elektrische ruiten voor- en achteraan met auto up/down & safety functie bestuurderszijde  
Elektrisch inklapbare buitenspiegels  
Zonwerende ruiten vooraan  
Privacy glass achteraan  
Dakrails  
Wielbogen en zijbeschermingsstrip in koetswerkkleur  
Satijn chrome raamomlijsting  
Zilveren skid plate voor- en achteraan

### Interieur

In de hoogte en diepte regelbaar stuurwiel  
ISOFIX-bevestigingspunten voor kinderstoel (achteraan)  
Kinderslot deuren (manueel)  
Bestuurderszetel in de hoogte verstelbaar  
Neerklapbare achterbank in 3 delen (40:20:40)  
In de hoogte verstelbare hoofdsteunen achteraan  
Centrale armsteun met bekerhouder  
LED lamp achteraan  
LED Kofferruimteverlichting  
Elektrische ruiten voor- en achteraan met auto up/down & safety functie bestuurderszijde  
Instaplijsten  
Lederen stuurwiel  
LED verlichting Zonnekleppen  
Dubbele kofferbodem  
Navigatiesysteem met 12.3“ aanraakscherm & DAB+ & Bluelink  
Bluetooth® handsfreesysteem met stemherkenning & „Smart Device Integration“  
12.3“ geïntegreerde LCD Cluster  
Luidsprekers vooraan  
Luidsprekers achteraan  
Audio stuurwielbediening

12V aansluiting interieur  
USB oplader  
Dubbele USB oplader  
Bekerhouder vooraan  
OTA (Over The Air Updates)  
Shift-by-wire  
Stoffen zetelbekleding  
Elektrische lendensteun bestuurder  
Opbergruimte achterkant bestuurderszetel  
Opbergruimte achterkant passagierszetel  
Gemetalliseerde deurgrepen  
Dakhemel in stof  
Automatisch dimmende binnenspiegel (ECM)  
Automatische airconditioning (Duo zone)  
Automatische ontwaseming  
Warmtepomp (op 65kWh)

### Veiligheid, techniek & ecologie

Frontale bestuurders- en passagiersairbag  
Centrale airbag vooraan (middenconsole)  
Laterale airbags vooraan en gordijnairbags voor- en achteraan  
HAC & MCB  
Elektrische parkeerrem (EPB)  
Driver Status Monitor (DSM)  
Smart Key (openen & starten zonder sleutel)  
Anti-diefstalsysteem met immobilizer  
Centrale deurvergrendeling met afstandsbediening  
Intelligent Speed Limit Assist (ISLA), Intelligente snelheidsbegrenzer  
Manual Speed Limit Assist (MSLA), manuele snelheidsbegrenzer  
Forward Collision Avoidance Assist (FCA), Automatisch remsysteem  
Parkeersensoren voor- & achteraan  
Rear View Monitor (RVM), achteruitrijcamera  
Rear Occupant Alert (ROA), Achterpassagiersdetectie  
Lane Following Assist (LFA), rijstrookassistentie op lage snelheden  
Luchtfilter Interieur  
Blindspot Collision Avoidance Assist (BCA), dodehoek assistent  
Regensensor

## FEEL COMFORT PACK

19“ lichtmetalen velgen (17“ op 48 kWh)  
Half lederen zetelbekleding  
Passagierszetel elektrisch verstelbaar  
Passagierszetel in de hoogte verstelbaar  
Verwarmde zetels voor- en achteraan  
Verwarmd stuurwiel  
Draadloos laadsysteem voor GSM (Qi)  
Ventilatioerosters achteraan

## SHINE

Elektrische kofferklep  
LED koplampen (type Wide projection)  
Lederen zetelbekleding  
Sfeerverlichting  
Opbergnet bagageruimte  
Premium BOSE geluidsinstallatie  
V2L aansluiting in het interieur (230V aansluiting)  
Parking Collision-Avoid Assist (PCA), automatisch noodremsysteem bij achteruit inparkeren  
Park Distance Warning (PDW) Parkeersensoren vooraan, achteraan & zijkant  
Surround View Monitor (SVM), 360° camera  
Blindspot View Monitor (BVM), dodehoekcamera  
Active Sound Design (ASD) - Virtueel Motorgeluid  
Projectie Head-Up Display (HUD)

## SHINE SENSATION PACK

Panoramisch open dak  
Elektrische regelbare voorzetels met geheugenfunctie bestuurder  
Geventileerde zetels vooraan  
Relax passagierszetel  
Relax bestuurderszetel

## SHINE SENSATION PLUS

Remote Smart Parking Assist, Vanop afstand parkeren  
Digital Key NFC



# UITRUSTING ALL NEW KONA ELECTRIC

	FEEL	SHINE
<b>Exterieur</b>		
<b>Koetswerk</b>		
Aerodynamische dakspoiler	•	•
Bumper in koetswerkkleur	•	•
Deurgrepen in koetswerkkleur	•	•
Wielbogen en zijbescherminingsstrip in koetswerkkleur	•	•
Zilveren skid plate voor- en achteraan	•	•
Dakrails	•	•
Dakkleur in Phantom Black (2-Tone)	-	O
<b>Buitenspiegels</b>		
Elektrisch verstelbare en verwarmde buitenspiegels	•	•
Elektrisch inklapbare buitenspiegels	•	•
LED richtingaanwijzers geïntegreerd in buitenspiegels	•	•
Spiegelkappen in koetswerkkleur	•	•
<b>Verlichting</b>		
LED Koplampen	•	-
LED koplampen (type Wide projection)	-	•
LED-dagrijlichten	•	•
LED standlichten	•	•
LED achterlichten	•	•
Lichtsensoren	•	•
<b>Ruiten</b>		
Getinte ramen vooraan	•	•
Satijn chrome raamomlijsting	•	•
Elektrische ruiten voor- en achteraan met auto up/down & safety functie bestuurderszijde	•	•
Zonwerende ruiten vooraan	•	•
Privacy glass achteraan	•	•
Elektrisch panoramisch open dak	-	SP
<b>Ruitenwissers</b>		
Regensensor	•	•
<b>Velgen &amp; bandenmaat</b>		
17" lichtmetalen velgen	•	O
19" lichtmetalen velgen	CP	•
Bandenherstelkit	•	•
<b>Overige</b>		
Trekhaakvoorbereiding	•	•
Automatische elektrische kofferklep	-	•
<b>Interieur</b>		
<b>Ventilatie</b>		
Pollenfilter	•	•
Automatische airconditioning (Duo zone)	•	•
Automatische ontwaseming	•	•

	FEEL	SHINE
Ventilatioorosters achteraan	CP	•
Warmtepomp (op 65kWh)	•	•
<b>Binnenspiegel</b>		
Automatisch dimmende binnenspiegel (ECM)	•	•
<b>Vergrendeling</b>		
Smart Key (openen & starten zonder sleutel)	•	•
Centrale deurvergrendeling met afstandsbediening	•	•
Digital Key (openen & starten via Smartphone of NFC kaart)	-	SPP
<b>Stuurwiel &amp; Stuurinrichting</b>		
In de hoogte en diepte regelbaar stuurwiel	•	•
Lederen stuurwiel	•	•
Shift-by-wire	•	•
Verwarmd stuurwiel	CP	•
<b>Zetels</b>		
Bestuurderszetel in de hoogte verstelbaar	•	•
Passagierszetel in de hoogte verstelbaar	CP	•
Neerklapbare achterbank in 3 delen (40:20:40)	•	•
In de hoogte verstelbare hoofdsteunen achteraan	•	•
Centrale armsteun met bekerhouder	•	•
Stoffen zetelbekleding	•	-
Half lederen zetelbekleding	CP	-
Lederen zetelbekleding	-	•
Elektrische lendensteun bestuurder	•	•
Opbergruimte achterkant bestuurderszetel	•	•
Opbergruimte achterkant passagierszetel	•	•
Verwarmde zetels voor- en achteraan	CP	•
Elektrisch verstelbare voorzetels	CP	•
Elektrische regelbare voorzetels met geheugenfunctie bestuurder	-	SP
Geventileerde zetels vooraan	-	SP
Relax passagierszetel	-	SP
Relax bestuurderszetel	-	SP
<b>Overige</b>		
LED lamp achteraan	•	•
LED Kofferruimteverlichting	•	•
Instaplijsten	•	•
LED verlichting Zonnekleppen	•	•
Dubbele kofferbodem	•	•
12V aansluiting interieur	•	•
USB oplader vooraan	•	•
Dubbele USB oplader achteraan	•	•
Bekerhouder vooraan	•	•
Gemetalliseerde deurgrepen	•	•
Dakhemel in stof	•	•



## UITRUSTING ALL NEW KONA ELECTRIC

	FEEL	SHINE
Draadloos laadsysteem voor GSM (Qi)	CP	•
Sfeerverlichting met 64 verschillende kleuren	-	•
Opbergnest bagageruimte	-	•
V2L aansluiting in het interieur (230V aansluiting)	-	•
Ondersteuning voor V2L via apart verkrijgbare adapter	-	•

Audio- en informatiesystemen		
<b>Audio</b>		
Luidsprekers vooraan	•	•
Luidsprekers achteraan	•	•
Audio stuurwielbediening	•	•
Bluetooth® handsfreesysteem met stemherkenning	•	•
Premium BOSE geluidsinstallatie	-	•
<b>Informatie</b>		
12.3" geïntegreerde LCD Cluster	•	•

AVN		
Navigatiesysteem met 12.3" aanraakscherm & DAB+ & Bluelink	•	•
Draadloze Smart Device Integration (Wireless Apple CarPlay™ & Android Auto™)	•	•
BlueLink	•	•
OTA (Over The Air Updates)	•	•

Veiligheid		
<b>Elektronische systemen</b>		
ABS	•	•
Electronic Stability Program (ESP)	•	•
Bandenspanningscontrolesysteem (TPMS)	•	•
eCall	•	•
Smart Cruise Control	•	•
Multi Collision Braking (MCB), automatisch remmen na aanrijding	•	•
Hill-assist Control (HAC), vertrekhulp op hellingen	•	•
Elektrische parkeerrem (EPB)	•	•
Driver Status Monitor	•	•
Anti-diefstalsysteem met immobilizer	•	•
Intelligent Speed Limit Assist (ISLA), Intelligente snelheidsbegrenzer	•	•
Manual Speed Limit Assist (MSLA), manuele snelheidsbegrenzer	•	•
Forward Collision Avoidance Assist (FCA), Automatisch remsysteem	•	•
Rear Occupant Alert (ROA), Achterpassagiersdetectie	•	•
Lane Keeping Assist (LKA) met Road Edge technologie, rijstrookassistentie	•	•
Lane Following Assist (LFA), rijstrookassistentie op lage snelheden	•	•
Highway Driving Assist (HDA), snelwegrijassistent	•	•
Blindspot Collision Avoidance Assist (BCA), dodehoek assistent	•	•
Parking Collision-Avoid Assist (PCA), automatisch noodremsysteem bij achteruit inparkeren	-	•

	FEEL	SHINE
Park Distance Warning (PDW) Parkeersensoren vooraan, achteraan & zijkant	-	•
Blindspot View Monitor (BVM), dodehoekcamera	-	•
<b>Airbags</b>		
Frontale bestuurders- en passagiersairbag	•	•
Centrale airbag vooraan (middenconsole)	•	•
Laterale airbags vooraan en gordijnairbags voor- en achteraan	•	•
gordijnairbags voor- en achteraan	•	•
<b>Overige</b>		
ISOFIX-bevestigingspunten voor kinderstoel (achteraan)	•	•
Kinderslot deuren (manueel)	•	•
Rear View Monitor (RVM), achteruitrijcamera	•	-
Surround View Monitor (SVM), 360° camera	-	•
Remote Smart Parking Assist, Vanop afstand parkeren	-	SPP
Active Sound Design (ASD) - Virtueel Motorgeluid	-	•
Projectie Head-Up Display (HUD)	-	•



## PRIJZEN ALL NEW KONA ELECTRIC

	Vermogen (kW/pk)	CO <sub>2</sub> -uitstoot (g/km) WLTP	Catalogusprijs excl. BTW	Catalogusprijs incl. 21% BTW
<b>FEEL</b>	Elektrisch			
	48 kWh	99 / 135	€ 30.577,69	€ 36.999,00
	65 kWh	150 / 204	€ 34.709,92	€ 41.999,00

<b>SHINE</b>	Elektrisch			
	65 kWh	150 / 204	€ 38.428,93	€ 46.499,00

Raadpleeg uw verdeler voor meer informatie omtrent autofiscaliteit.

### OPTIES & PACKS

17inch velgen (op Feel Comfort & Shine)	€ 0,00	€ 0,00
Interieurkleur Grijs leder (op Shine)	€ 247,93	€ 300,00
Effen / Metaalkleur (m.u.v. Engine Red)	€ 537,19	€ 650,00
Micakleur	€ 640,50	€ 775,00
2-Tone Dakkleur (op Shine)	€ 495,87	€ 600,00
Comfort Pack (op Feel)	€ 1.652,89	€ 2.000,00
Sensation Pack (op Shine)	€ 1.446,28	€ 1.750,00
Sensation Plus Pack (op Shine)	€ 2.066,12	€ 2.500,00

## TECHNISCHE SPECIFICATIES ALL NEW KONA ELECTRIC

	48 kWh	65 kWh
<b>MOTOR EN PRESTATIES</b>		
Elektromotor	Permanent Magnet Synchronous Motor (PMSM)	Permanent Magnet Synchronous Motor (PMSM)
Max. Vermogen (kW / pk)	99 / 135	150 / 204
Max. Koppel (Nm)	255	255
Topsnelheid (km/u)	162	172
Acceleratie 0-100 km/u (sec) (17" - 19")	9,9 - /	8,1 - 8,2
CO2 gecombineerd (g/km) WLTP	0	0
Efficiëntie* (kWh/km) WLTP (17" - 19")	14,6 - /	14,7 - 16,8
Elektrisch rijberijk in km* (WLTP) (17" - 19")	380 - /	510 - 440
<b>BATTERIJ</b>		
Type	Lithium-Ion Polymeer	Lithium-Ion Polymeer
Capaciteit (kWh)	48,6	64,8
Vermogen (kW)	128	182
Energiedensiteit (kWh/kg)	142	154
Spanning (V)	269	358
<b>INGEBOUWDE LADER (OBC)</b>		
Max. Capaciteit AC (kW)	10,4 kW (Driefasig)	10,4 kW (Driefasig)
<b>LAADTIJD</b>		
Standaard AC	10,4 kW OBC (10-100%) opm: 10%-80%	+ - 5 u 20 min
DC Quick Charge laadtijd in min (op 150/350kW DC lader)		+ - 39 min
Maximum piek DC laadvermogen		74 kW
		+ - 6 u 25 min
		+ - 39 min
		102,3 kW
<b>GEWICHT</b>		
Rijklaar gewicht min. (kg)	1690	1795
Maximaal toegelaten gewicht (kg)	2110	2220
Dakdraagkracht (kg)	100	100
Verticale last (kg)	100	100
Maximale Treklast (kg) ongeremd - geremd	300 - 300	300 - 750
<b>AANDRIJVING (2WD)</b>		
Automatische overbrenging	Enkelvoudige reductie	Enkelvoudige reductie
Ophanging (voor / achter)	MacPherson strut / Multi-link	MacPherson strut / Multi-link
<b>AFMETINGEN</b>		
Lengte (mm)	4355	4355
Breedte (mm)	1825	1825
Hoogte (mm)	1580	1580
Wielbasis (mm)	2660	2660
Bodemvrijheid (mm)	151	151
Bandenmaat (17" - 19")	215/60 R17/ -	215/60 R17 - 235/45 R19
Remmen vooraan (diameter in mm)	305	305
Remmen achteraan (diameter in mm)	300	300
Draaicirkel (diameter in m)	10,7	10,7
Koffer volume volgens VDA norm in L (min/max)	466 / 1.300	466 / 1.300
Koffer volume onder motorkap "frunk" (L)	27	27

\*Volgens WLTP-cyclus. Kan enigszins variëren afhankelijk van de wegomstandigheden, rijstijl en temperatuur.



Hyundai. Het enige merk dat u standaard 5 jaar waarborg zónder kilometerbeperking aanbiedt.



\*De 5 Jaar Waarborg Zonder Kilometerbeperking van Hyundai geldt enkel voor Hyundai wagens die oorspronkelijk verkocht zijn door een erkende Hyundai-verdeler aan een eindklant, zoals vastgelegd in de algemene voorwaarden van het garantieboekje. \*\* De Hyundai garanties gelden enkel voor Hyundai wagens die oorspronkelijk verkocht zijn door een erkende Hyundai-verdeler aan een eindklant, zoals vastgelegd in de algemene voorwaarden van het garantieboekje. 8 jaar batterij garantie of tot 160.000 km op de elektrische batterij. Voor meer informatie kunt u terecht op [hyundai.be](http://hyundai.be) of bij een Hyundai verdeler in uw buurt.

UW HYUNDAI VERDELER

**5** JAAR **Onbeperkte**  
Kilometer Garantie

**8** JAAR **Batterij Garantie**  
**160.000 km**

\*De 5 Jaar Waarborg Zonder Kilometerbeperking van Hyundai geldt enkel voor Hyundai wagens die oorspronkelijk verkocht zijn door een erkende Hyundai-verdeler aan een eindklant, zoals vastgelegd in de algemene voorwaarden van het garantieboekje.

\*\* De Hyundai garanties gelden enkel voor Hyundai wagens die oorspronkelijk verkocht zijn door een erkende Hyundai-verdeler aan een eindklant, zoals vastgelegd in de algemene voorwaarden van het garantieboekje. 8 jaar batterij garantie of tot 160.000 km op de elektrische batterij. Voor meer informatie kunt u terecht op [hyundai.be](http://hyundai.be) of bij een Hyundai verdeler in uw buurt.

Niet-bindende foto's. Korean Motor Company behoudt zich het recht voor de technische karakteristieken, de prijzen of de uitrusting zonder voorafgaandelijk bericht te wijzigen.

In voege op 16/12/2025. Onder voorbehoud van eventuele drukfouten.

Raadpleeg uw verdeler. V.U.: Robin Huygens c/o Korean Motor Company, Pierstraat 229, B2550 Kontich. Levering volgens beschikbaarheid.



MIX  
Papier van  
verantwoorde herkomst  
FSC® C014897