

i20



Bensin

Motor	Utrustningsnivå	Växellåda	Förbrukning*	CO ₂ *	Gällande transaktionspris	Privatleasing från/mån ¹
1.25 MPI – 79 hk	Essential	Manuell, 5-växlad	5,2 l/100 km	117 g	221 900 kr	3 195 kr

Bensin mildhybrid

1.0 T-GDi – 100 hk	Essential	Automat, 7-växlad	5,2 l/100 km	115 g	261 900 kr	3 595 kr
1.0 T-GDi – 100 hk	Advanced	Automat, 7-växlad	5,2 l/100 km	115 g	276 900 kr	
1.0 T-GDi – 100 hk	N Line	Automat, 7-växlad	5,2 l/100 km	115 g	286 900 kr	

Garanti

5 års nybilsgaranti med fri körsträcka

1 års vägassistans

5 års lackgaranti

12 års garanti mot genomrostning

Lack

Standard

Metalliclack

Pärleffekt

*WLTP-standard

¹ Hyundai Privatleasing baserat på 36 mån leasing, max körsträcka 1 000 mil/år. Hyundai Serviceavtal ingår under avtalstiden. Månadskostnader inkl. moms exkl. uppläggnings- och aviavgifter med reservation för ev. räntejustering i leasegivarens upplåningskostnader. Övermil och onormalt slitage debiteras. Hyundai Privatleasing är ett samarbete mellan Hyundai Motor Sweden AB och Hyundai Finance, en del av Santander Consumer Bank.

Datum: 2024-10-02

5 ANS
Nybilsgaranti
Med fri körsträcka

Alla priser är inklusive moms och exkl. metalliclack. Hyundai Sverige förbehåller sig rätten till ändringar utan förvarning. Med reservation för tryckfel. 5 års garanti utan begränsad körsträcka gäller för bilar som är sålda av en auktoriserad Hyundai-agent till en slutkund, såsom det är beskrivet i garantihäftet.



Utrustningsnivå

Essential

· 1 x USB-C-uttag bak	· Extra isolerad motorhuv
· 10,25" TFT LCD instrumentering	· Farthållare
· 12 V-uttag fram	· Filhållningsassistans, aktiv (LKA)
· 14" skivbromsar bak (endast DCT)	· Filkörningssystem, aktiv (LFA)
· 14" skivbromsar fram (endast MT)	· Fjärrstyrt centrallås
· 15" skivbromsar fram (endast DCT)	· Förberedd för dragkrok
· 16" aluminiumfälgar	· Grill i svart högglass (endast DCT)
· 1-zon A/C (auto)	· Högtalare fram och bak
· 1 x USB-C, och 1 x USB-A fram	· Höj- och sänkbart förarsäte
· 4 x elfönsterhissar (autofunktion förare)	· ISOFIX (yttre baksäten)
· 6 airbags	· Körlägesväljare (endast DCT)
· 60:40 delat/fällbart baksäte	· LED positionsljus
· 10,25" pekskärm, navigationssystem, Bluelink* med OTA-kartuppdateringar	· LED varselljus
· 8" trumbromsar bak (endast MT)	· Mugghållare fram
· ABS+ESC+HAC+MCB	· Parkeringsensorer bak
· Auto light	· Ratt i läder
· Autobroms med detektering av fordon, fotgängare & cyklist	· Ratt justerbar i höjd- och längsled
· Automatisk fuktsensor	· Rattvärme
· Automatisk skyltläsare (ISLA)	· Regnsensor
· Backkamera	· Sidoblinkers integrerade i backspeglar
· Bluetooth m. röstigenkänning	· Solskydd fram med spegel
· Däckreparationskitt	· Textilkäddor
· Däcktrycksövervakning (TPMS)	· Varningssystem för glömd passagerare på 2:a raden
· eCall	· Växelspaksknopp i artificiellt läder (endast MT)
· Elmanövrerade- och uppvärmda yttre backspeglar	· Växelspaksknopp i läder (endast DCT)
· Eluppvärmda framstolar	

* Inkluderar 3 års gratis abonnemang. Abonnemanget förlängs inte automatiskt efter gratisperioden.

Advanced

· Essential-utrustning +	· Lastnät
· Adaptiv farthållare med Stop&Go-funktion	· LED bakljus
· Autobroms vid korsning	· LED strålkastare med statiskt kurvlyjus
· Automatiskt avbländande innerbackspegel (ECM)	· Sidolister i krom
· Dödavinkelvarnare med varning för bakomvarande trafik	· Skålade säten fram
· Elektriskt infällbara ytterbackspeglar	· Smart key
· Handtag (insida) i kromfinish	· Stämningsbelysning

N Line

· Advanced-utrustning +
· N Line designpaket
· 17" aluminiumfälgar
· Dimljus fram
· Dimljus bak (LED)
· Läderklädd sportratt

Datum: 2024-10-02



Alla priser är inklusive moms och exkl. metalliclack. Hyundai Sverige förbehåller sig rätten till ändringar utan förvarning. Med reservation för tryckfel. 5 års garanti utan begränsad körsträcka gäller för bilar som är sålda av en auktoriserad Hyundai-agent till en slutkund, såsom det är beskrivet i garantihäftet.



Fabriksmonterad extrautrustning

Essential

· 17" aluminiumfälgar	4 900 kr
· Tvåtonslack	6 900 kr
· Soltak	6 900 kr

Advanced

· 17" aluminiumfälgar	4 900 kr
· Tvåtonslack	6 900 kr
· Soltak	6 900 kr

N Line

· Tvåtonslack	6 900 kr
· Soltak	6 900 kr

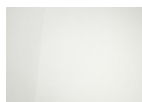
Datum: 2024-10-02

5 ANS
Nybilsgaranti
Med fri körsträcka

Alla priser är inklusive moms och exkl. metalliclack. Hyundai Sverige förbehåller sig rätten till ändringar utan förvarning. Med reservation för tryckfel. 5 års garanti utan begränsad körsträcka gäller för bilar som är sålda av en auktoriserad Hyundai-agent till en slutkund, såsom det är beskrivet i garantihäftet.



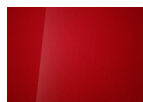
Färger



Atlas White
Standard (Solid)
(SAW)



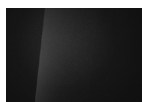
Aurora Gray
Pärleffekt
(A7G)



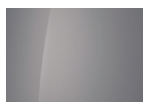
Dragon Red
Pärleffekt
(WR7)



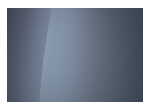
Lucid Lime
Metalliclack
(N6M)



Phantom Black
Pärleffekt
(X5B)



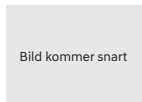
Lumen Gray
Pärleffekt
(Y3H)



Meta Blue
Pärleffekt
(PM2)



Mangrove Green
Pärleffekt
(MG2)

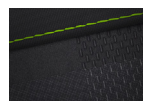


Vibrant Blue
Pärleffekt
(UC3)

Interiörfärger



Svart
Textilklädsel (NNB)



Svart + Lime
Textilklädsel (UTX)



Svart + Grå
Textilklädsel (YPK)

Svart m. röda inslag
Textilklädsel (HOT)
(N Line)

Fälgar



16" aluminiumfälgar



17" aluminiumfälgar

Teknisk specifikation

Motor Växellåda		1.25 MPi 79 hk (man)	1.0 T-GDi 100 hk (aut)
Motor	Typ	4-cylindrig bensinmotor	3-cylindrig bensinturbo MHEV
	Cylindervolyum	1 197	998
	Effekt hk vid varv/min	79/6 000	100/~6 000
	Max vridmoment (Nm) vid varv/min	115/4 200	204/2 000~2 500
Prestanda	Toppfart (km/h)	166	180
	Acceleration 0-100 km/h (sek)	13,7	12,1
Bränsle & miljö*	Bränsletyp	Bensin	
	Bränsletank (liter)	40	
	Förbrukning blandad (l/100 km)	5,2	5,2
	CO ₂ -utsläpp blandad (g/km)	117	115
Chassi	Hjulupphängning fram	MacPherson-typ	
	Hjulupphängning bak	Torsionaxel	
	Däckdimension/fälg	16": 195/55R16, 6.0Jx16 (aluminium)	17": 215/45R17, 7.0Jx17 (aluminium)
	Bromssystem	Låsningfria bromsar (ABS)	
Dimensioner (mm)	Längd/Bredd/Höjd/Markfrigång	4 065-4 075/1 775/1 450-1 455/140	
	Lastutrymme (uppfällt/nedfällt baksäte)	352/1 165	
	Benutrymme fram/bak	1 072/882	
	Takhöjd fram/bak	985/960	
	Axelbredd fram/bak	1 395/1 390	
Vikter (kg)**	Totalvikt	1 550	1 650
	Tjänstevikt	1 013-1 123	1 115-1 225
	Max släpvagnsvikt, bromsad	610	910
	Max släpvagnsvikt, obromsad	450	
	Max taklast	70	

*WLTP-standard

**Se registreringsbevis för exakta viktdata