

# TUCSON Plug-in Hybrid MY22-23



## Modell och version

### Plug-in Hybrid bensin

Motor	Utrustningsnivå	Växellåda	Förbrukning*	CO <sub>2</sub> *	Tidigare lägsta pris	Kampanjpris**
1.6 T-GDi 265 hk 4WD	Essential	Automat, 6-växlad	1,4 l/100 km	31 g	469 900 kr	439 900 kr
1.6 T-GDi 265 hk 4WD	Advanced	Automat, 6-växlad	1,4 l/100 km	31 g	499 900 kr	469 900 kr
1.6 T-GDi 265 hk 4WD	N Line	Automat, 6-växlad	1,4 l/100 km	31 g	509 900 kr	479 900 kr

## Garanti

5 års nybilsgaranti med fri körsträcka

1 års vägassistans

5 års lackgaranti

8 års batterigaranti eller 160 000 km

## Lack

Standard 0 kr

Speciallack 8 900 kr

Metalliclack 8 900 kr

Pärleffekt 8 900 kr

### \*WLTP-standard

\*\*Kampanjen gäller ett begränsat antal lagerbilar till och med 2024-12-01.

Kontakta din agent för tillgängliga specifikationer. Kan ej kombineras med andra kampanjer och rabatter. Med reservation för slutförsäljning.

## Just nu: 30 000 KR RABATT<sup>1</sup>

<sup>1</sup>Baserat på tidigare lägsta pris de senaste 30 dagarna.

**8** ÅRS  
Batterigaranti  
160 000 km

**5** ÅRS  
Nybilsgaranti  
Med fri körsträcka

Datum: 2024-07-01

Alla priser är inklusive moms och exkl. metalliclack. Hyundai Sverige förbehåller sig rätten till ändringar utan förvarning. Med reservation för tryckfel. 5 års garanti utan begränsad körsträcka gäller för bilar som är sålda av en auktoriserad Hyundai-agent till en slutkund, såsom det är beskrivet i garantihäftet. 8 års batterigaranti gäller upp till 160 000 km.



## Utrustningsnivå

### Essential

· 1 x USB-uttag fram	· Elmanövrerad baklucka
· 2 x USB-uttag mittkonsol bak	· Elektronisk växelväljare
· 7 airbags	· Elfönsterhissar
· 10,25" pekskärm m. navigationssystem	· Filhållningsassistans, aktiv (LKA) m. trötthetsvarnare (DAW)
· 10,25" TFT LCD instrumentering	· Filkörningssystem, aktiv (LFA)
· 12V-uttag fram och i bagage	· Förberedd för dragkrok
· 19" aluminiumfälgar	· Höjdbar förar- och passagerarsäte
· 40:20:40 delbart baksäte	· Invändiga dörrhandtag i krom
· Adaptiv farthållare m. Stop&Go-funktion	· ISOFIX
· Autobroms m. detektering av fordon, cyklist och fotgängare & igenkänning för fordon parkerade vid korsning	· Körlägesväljare
· Automatisk klimatanläggning, 3-zons	· LED-bakljus
· Automatiskt avbländande backspegel (ECM)	· LED varsel- och positionsljus
· ABS+ ESC+ DBC+ HAC+ TSA + MCB	· Ljudisolering i motorhuv
· Apple CarPlay™ & Android Auto™	· Mugghållare fram
· Autobroms m. detektering av fordon, cyklist och fotgängare (FCA)	· Parkeringssensorer fram och bak (PDW)
· Auto Light	· PTC-värmare
· Automatisk skyltläsning (ISLA)	· Ratt justerbar i höjd- och längsled
· Backkamera	· Rattpaddlar
· Bagagerumsbelysning	· Regnsensor
· Bagageutrymme under lastgolvet	· Skivbromsar fram 17" och bak 16"
· Bluelink®*	· Smart Key
· Däckreparationsats	· Solskydd fram med spegel och belysning
· Dimljus bak	· Stämningsbelysning
· Dödvinkelvarnare m. varning för korsande trafik bakifrån	· Strålkastare av pojektionstyp, bi-funktionell
· eCall	· Svankstöd förare (elektriskt)
· Eluppvärda framsäten	· Tona de rutor bak
· Eluppvärmd och läderklädd ratt	· Trådlös mobilladdare
· Elektriskt infällbara ytterbackspeglar m. värme	· Utvändiga dörrhandtag i bilens färg
· Elektronisk parkeringsbroms	

\* Inkluderar 5 års gratis abonnemang.

Abbonemanget förlängs inte automatiskt efter gratisperioden.

### Advanced

· <b>Essential-utrustning +</b>	· LED-strålkastare hel- och halvljus m. statiskt kurvlyjus (änglavingbelysning)
· Elmanövrerade framsäten	· Motorvägsassistans
· Eluppvärmda baksäten	· Stötfångarskydd i silver fram & bak
· Förar- och passagerarsäten med bakficka	· Svart stötfångare
· Frontgrill i svart högglans & mörk krom	· Varningssystem för glömt barn, baksäte 2:a raden
· KRELL premium ljudsystem	· Ventilerade framsäten
· Läderklädsel	

### N Line

· <b>Advanced-utrustning +</b>	· 19" dedikerade aluminiumfälgar
· Aluminiumpedaler	· Läder/mocka-klädsel
· N Line dedikerad interiör och exteriör	· Sportratt

**8** ÅRS  
**Batterigaranti**  
160 000 km

**5** ÅRS  
**Nybilsgaranti**  
Med fri körsträcka

Datum: 2024-07-01

Alla priser är inklusive moms och exkl. metalliclack. Hyundai Sverige förbehåller sig rätten till ändringar utan förvarning. Med reservation för tryckfel. 5 års garanti utan begränsad körsträcka gäller för bilar som är sålda av en auktoriserad Hyundai-agent till en slutkund, såsom det är beskrivet i garantihäftet. 8 års batterigaranti gäller upp till 160 000 km.



## Fabriksmonterad extrautrustning

### Essential

· <b>Deluxpaket:</b> Läderklädsel, förar- och passagerarsäte med bakficka, ventilerade framsäten & delux fönsterlister	13 900 kr
· <b>Designpaket:</b> LED-strålkastare hel- och halvljus m. statiskt kurvlyjus (änglavingbelysning), frontgrill i svart högglans & mörk krom, stötfångare i svart, stötfångarskydd i silver fram & bak	8 900 kr
· <b>Panoramatak:</b> Panoramatak med LED-belysning invändigt	12 900 kr
· <b>Elektroniskt stabilitetsprogram (ECS):</b> Avancerad individuell hjuldämpning för bl. a. god hantering, kortare brytsträcka och förbättrad kurvstabilitet	8 900 kr
· <b>Tvåtons-lack:</b> Till tak. Kan ej kombineras med Panoramatak	6 900 kr
· <b>KRELL premium ljudsystem:</b> KRELL premium ljudsystem, diskanter + bas + centerhögtalare	4 900 kr

### Advanced & N Line

· <b>Panoramatak:</b> Panoramatak med LED-belysning invändigt	12 900 kr
· <b>Assistanspaket PLUS:</b> 360-kamera, dödavinkelmonitor, minnesfunktion för förarsäte & självparkeringssystem	11 900 kr
· <b>Elektroniskt stabilitetsprogram (ECS):</b> Avancerad individuell hjuldämpning för bl. a. god hantering, kortare brytsträcka och förbättrad kurvstabilitet	8 900 kr
· <b>Tvåtons-lack:</b> Till tak. Kan ej kombineras med Panoramatak	6 900 kr
· <b>Memory:</b> Elmanövrerade framsäten m. minnesfunktion förare	2 900 kr

**8** ÅRS **Batterigaranti**  
160 000 km

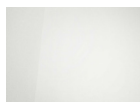
**5** ÅRS **Nybilsgaranti**  
Med fri körsträcka

Datum: 2024-07-01

Alla priser är inklusive moms och exkl. metalliclack. Hyundai Sverige förbehåller sig rätten till ändringar utan förvarning. Med reservation för tryckfel. 5 års garanti utan begränsad körsträcka gäller för bilar som är sålda av en auktoriserad Hyundai-agent till en slutkund, såsom det är beskrivet i garantihäftet. 8 års batterigaranti gäller upp till 160 000 km.



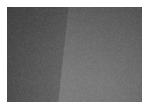
## Färger



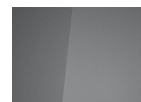
Atlas White  
Standard  
(SAW)



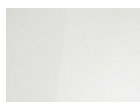
Engine Red  
Standard  
(JHR)



Dark Knight  
Pärleffekt  
(YG7)



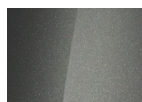
Shadow Gray  
Speciallack  
(TKG) (endast N Line)



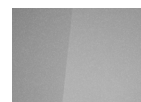
Serenity White Pearl  
Pärleffekt  
(W6H)



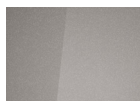
Sunset Red  
Pärleffekt  
(WR6)



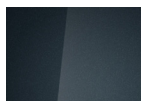
Amazon Grey  
Metalliclack  
(A5G)



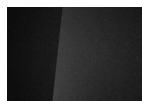
Shimmering Silver  
Metalliclack  
(R2T)



Silky Bronze (Brass)  
Metalliclack  
(B6S)



Teal  
Metalliclack  
(TG8)



Abyss Black  
Pärleffekt  
(A2B)

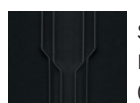
## Interiörfärger



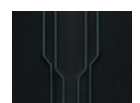
Svart  
Textilklädsel  
(NNB)



Svart Beige (tvåfärgad)  
Läderklädsel  
(MMH)



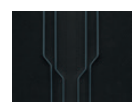
Svart  
Läderklädsel  
(NNB)



Svart  
Textilklädsel  
(TEX)



Svart Beige (tvåfärgad)  
Textilklädsel  
(MMH)



Svart Grå (tvåfärgad)  
Textilklädsel  
(TEX)

## Fälgar



19" aluminiumfälgar



19" dedikerade aluminiumfälgar  
(endast N Line)

**8** ARS  
Batterigaranti  
160 000 km

Datum: 2024-07-01

Alla priser är inklusive moms och exkl. metalliclack. Hyundai Sverige förbehåller sig rätten till ändringar utan förvarning. Med reservation för tryckfel. 5 års garanti utan begränsad körsträcka gäller för bilar som är sålda av en auktoriserad Hyundai-agent till en slutkund, såsom det är beskrivet i garantihäftet. 8 års batterigaranti gäller upp till 160 000 km.

**5** ARS  
Nybilsgaranti  
Med fri körsträcka



# Teknisk specifikation

Motor Växellåda		1.6 T-GDi 265 hk 4WD Aut
Motor	Typ	4-cylindrig turbobensinmotor
	Cylindervolym	1 598
	Effekt kW (hk) vid varv/min	265/5 500
	Bränsle	Bensin + El
Elmotor	Motoreffekt (kW)	66.9
	Max vridmoment (Nm)	304
Hybridsystem	Motoreffekt hk (kW)	265 (132.4)
	Max vridmoment (Nm) vid varv/min	350/1 500-4 500
	Batterityp	Litiumjon polymer
	Batterikapacitet (kWh)	13.8
	Max räckvidd på enbart el WLTP (km)	62
Prestanda	Toppfart (km/h)	191
	Acceleration 0-100 km/h (sek)	8.2
Bränsle & miljö*	Bränsletank (liter)	42
	Förbrukning, blandad WLTP (l/100 km)	1.4
	CO <sub>2</sub> -utsläpp, blandad WLTP (g/km)	31
Chassi	Hjulupphängning fram	MacPherson strut type
	Hjulupphängning bak	Multi-link type
	Däckdimension/fälg	7.5J X 19" aluminiumfälgar – 235/50R19 däck
	Bromssystem	Skivbromsar fram 17" & bak 16"
Dimensioner (mm)	Längd/Bredd/Höjd/Markfrigång	4 500/1 865/1 650/170
	Lastutrymme, uppfällt/nedfällt baksäte (l)	558/1 721
	Benutrymme fram/bak	1 052/955
	Takhöjd fram/bak	1 017/1 000
	Axelbredd fram/bak	1 464/1 398
Vikter (kg)**	Totalvikt	2 415
	Tjänstevikt	1 818-1 924
	Max släpvagnsvikt (bromsad)	1 350
	Max taklast	100

\*WLTP-standard

\*\*Se registreringsbevis för exakta viktdata.

8 ÅRS  
Batterigaranti  
160 000 km

5 ÅRS  
Nybilsgaranti  
Med fri körsträcka

Datum: 2024-07-01

Alla priser är inklusive moms och exkl. metalliclack. Hyundai Sverige förbehåller sig rätten till ändringar utan förvarning. Med reservation för tryckfel. 5 års garanti utan begränsad körsträcka gäller för bilar som är sålda av en auktoriserad Hyundai-agent till en slutkund, såsom det är beskrivet i garantihäftet. 8 års batterigaranti gäller upp till 160 000 km.

