

SANTA FE Plug-in Hybrid



7-sits och 4-hjulsdrift är standard

Modell och version

Plug-in Hybrid bensin

Motor	Utrustnings-nivå	Växellåda	Förbrukning*	CO ₂ *	Tidigare lägsta pris	Kampanjpris**	Privatleasing pris/mån ¹
1.6 T-GDi 265 hk 4WD	Advanced	Automat, 6-växlad	1,6 l/100 km	37 g	674 900 kr	599 900 kr	6 905 kr

Garanti

5 års nybilsgaranti med fri körsträcka

1 års vägassistans

5 års lackgaranti

8 års batterigaranti eller 160 000 km

12 års garanti mot genomrostning

Lack

Standard 0 kr

Metalliclack 8 900 kr

Pärleffekt 8 900 kr

*WLTP-standard

**Kampanjen gäller ett begränsat antal lagerbilar till och med 2024-12-01.

Kontakta din agent för tillgängliga specifikationer. Kan ej kombineras med andra kampanjer och rabatter. Med reservation för slutförsäljning.

¹Hyundai Privatleasing baserat på 36 mån leasing, max körsträcka 1 000 mil/år. Hyundai Serviceavtal ingår under avtalstiden. Månadskostnader inkl. moms exkl. uppläggnings- och avavgifter med reservation för ev. räntejustering i leasegivarens upplåningskostnader. Övermil och onormalt slitage debiteras. Hyundai Privatleasing är ett samarbete mellan Hyundai Motor Sweden AB och Hyundai Finance, en del av Santander Consumer Bank.

Just nu: 75 000 KR RABATT²

²Baserat på tidigare lägsta pris de senaste 30 dagarna.

8 ÅRS
Batterigaranti
160 000 km

5 ÅRS
Nybilsgaranti
Med fri körsträcka

Datum: 2024-10-02

Alla priser är inklusive moms och exkl. metalliclack. Hyundai Sverige förbehåller sig rätten till ändringar utan förvarning. Med reservation för tryckfel. 5 års garanti utan begränsad körsträcka gäller för bilar som är sålda av en auktoriserad Hyundai-agent till en slutkund, såsom det är beskrivet i garantihäftet. 8 års batterigaranti gäller upp till 160 000 km.



Utrustningsnivå

Essential

· 2 x 12V-uttag	· ISOFIX, yttre baksäten och passagerarsäte
· 2 x USB-uttag	· KRELL premium ljudsystem m. 12 högtalare
· 12" TFT LCD instrumentering	· Krockgardiner fram och bak
· 10,25" pekskärm m. navigationssystem	· Krockkuddar fram, förare och passagerare
· 19" aluminiumfälgar	· Körlägesväljare
· 17" skivbromsar fram	· LED-bakljus
· 50:50 delbart säte 3:e raden	· LED-dimljus bak
· 60:40 delbart säte 2:a raden	· LED-strålkastare m. helljusassistans
· Adaptiv farthållare m. Stop&Go-funktion	· LED-varselljus
· Apple CarPlay™ & Android Auto™	· Läderklädd ratt och växelspak
· Auto Light	· Läderklädsel
· Autobroms m. detektering av fotgängare, fordon och cyklister	· Mittmonterad krockkudde fram
· Autobroms vid vänstersväng (korsning)	· Nackstöd justerbart
· Automatisk avbländbar innerbackspegel (ECM)	· Parkeringsensorer fram och bak (PDW)
· Automatisk avimning	· PTC-värmare
· Automatisk klimatanläggning, 2-zons	· Ratt justerbar i höjd och längsled
· Backkamera med dynamiska linjer (RVM)	· Rattpaddlar
· Barnlås (Auto)	· Rattvärme
· Bluelink®* Connected Car Services	· Regnsensor
· Bluetooth	· Remote folding, 2:a raden
· DAB radio	· Reservhjul, stål
· Däcktrycksvarning (TPMS)	· Sidokrockkuddar fram
· Dödavinkelvarnare m. varning för korsande trafik vid backning	· Skyltavläsare (ISLW) – kamera
· eCall	· Smart Key m. Start&Stop-knapp
· Elektriskt infällbara ytterbackspeglar m. värme	· Stämningsbelysning
· Elektronisk parkeringsbroms med autohold	· Svankstöd – elektrisk, förarstol
· Elektronisk växelväljare (Shift-By-Wire)	· Takrails
· Elektroniskt öppningsbar bagagelucka	· Trådlös mobilladdare
· Elinställbara säten fram	· USB i bagageutrymme
· Eluppvärmda framsäten	· Walk in device (bak)
· Filhållningsassistans, aktivt (LKA)	· Varningssystem för glömt barn, baksäte 2:a raden
· Filkörningssystem, aktivt (LFA)	· Ventilation 2:a raden
· Framsäten justerbara i höjd	· Välkomstbelysning
· Förberedd för dragkrok	· Värmekanaler 2:a & 3:e raden

* Inkluderar 5 års gratis abonnemang. Abonnemanget förlängs inte automatiskt efter gratisperioden.

Advanced

· Essential-utrustning +	· Motorvägsassistans (HDA)
· 360° kamera, SVM (Surround View Monitor)	· Panoramaglastak
· Autobroms vid backning (PCA)	· Reservhjul, aluminium
· Dödavinkelvarnare med bild i instrumentering	· Självparkeringssystem (RSPA)
· Elektrisk lårstödsförlängning, förare	· Solgardiner, 2:a raden
· Elmanövrerade framsäten fram m. minnesfunktion i förarstol	· Svankstöd – elektrisk, förarstol 4-steps
· Eluppvärmda baksäten	· Tonaide rutor
· Head Up display (HUD)	· UV-skydd på vindruta och framdörrarna
· Läderinstrumentbräda	· Ventilade framsäten

Fabriksmonterad extrautrustning

Advanced

· **Luxury-paket:** Inkl. mörkkromad grill, nappaläderklädsel, mocka-innertak, solskydd, A/B/C-stolpar, mittkonsol i borstad aluminium, hjulram & dörrlister i karossens färg & ratt i perforerat läder

23 900 kr

8 ÅRS
Batterigaranti
160 000 km

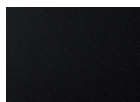
Datum: 2024-10-02

Alla priser är inklusive moms och exkl. metalliclack. Hyundai Sverige förbehåller sig rätten till ändringar utan förvarning. Med reservation för tryckfel. 5 års garanti utan begränsad körsträcka gäller för bilar som är sålda av en auktoriserad Hyundai-agent till en slutkund, såsom det är beskrivet i garantihäftet. 8 års batterigaranti gäller upp till 160 000 km.

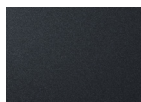
5 ÅRS
Nybilsgaranti
Med fri körsträcka



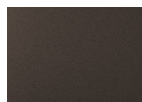
Färger



Abbyss Black
Pärleffekt
(A2B)



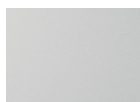
Lagoon Blue
Pärleffekt
(UE3)



Taiga Brown
Pärleffekt
(RN7)



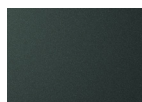
White Cream
Pärleffekt
(WW2)



Glacier White
Metalliclack
(W3A)



Magnetic Force
Metalliclack
(M2F)



Rain Forest
Metalliclack
(R2F)



Typhoon Silver
Metalliclack
(T2X)

Interiörfärger



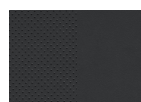
Svart
Läderklädsel
(NNB)



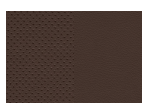
Ljus Grå (tvåfärgad)
Nappaläder
(YGU)



Mörk Beige (tvåfärgad)
Läderklädsel
(SST)



Svart
Nappaläder
(NSN)



Cognac (tvåfärgad)
Läderklädsel
(NGN)



Camel (tvåfärgad)
Nappaläder
(MMF)



Camel (tvåfärgad)
Läderklädsel
(MMX)

Fälgar



17" aluminiumfälgar



20" aluminiumfälgar



18" aluminiumfälgar



20" aluminiumfälgar



19" aluminiumfälgar

8 ÅRS
Batterigaranti
160 000 km

Datum: 2024-10-02

Alla priser är inklusive moms och exkl. metalliclack. Hyundai Sverige förbehåller sig rätten till ändringar utan förvarning. Med reservation för tryckfel. 5 års garanti utan begränsad körsträcka gäller för bilar som är sålda av en auktoriserad Hyundai-agent till en slutkund, såsom det är beskrivet i garantihäftet. 8 års batterigaranti gäller upp till 160 000 km.

5 ÅRS
Nybilsgaranti
Med fri körsträcka

 **HYUNDAI**

Teknisk specifikation

Motor Växellåda		1.6 T-GDi 265 hk 4WD 6AT
Motor	Typ	4-cylindrig turbobensinmotor
	Cylindervolym	1 598
	Effekt hk (kW) vid varv/min	180 (132) / 5 500
	Max vridmoment (Nm) vid varv/min	265 / 1 500-4 500
	Bränsle	Bensin + El
Elmotor	Motoreffekt (kW)	44.2
	Max vridmoment (Nm)	264/1 750 - 2 750
Hybridsystem	Max vridmoment (Nm)	265
	Batterityp	Litiumjon polymer
	Batterikapacitet (kWh)	13.8
	Max räckvidd på enbart el WLTP (km)	58
Prestanda	Toppfart (km/h)	187
	Acceleration 0-100 km/h (sek)	8.8
Bränsle & miljö*	Bränsletank (liter)	47
	Förbrukning, blandad WLTP (l/100 km)	1.6
	CO ₂ -utsläpp, blandad WLTP (g/km)	37
Chassi	Hjulupphängning fram	MacPherson strut type
	Hjulupphängning bak	Multi-link type
	Däckdimension/fälg	7.5J X 19" aluminiumfälgar - 235/55R19-däck
	Bromssystem	ABS
Dimensioner (mm)	Längd/Bredd/Höjd/Markfrigång	4 785/1 900/1 705/176
	Lastutrymme, uppfällt/nedfällt baksäte (liter)	571/1 649
	Benutrymme fram/bak/3:e rad	1 052/1 003/746
	Takhöjd fram/bak/3:e rad	974/958/917
	Axelbredd fram/bak/3:e rad	1 500/1 480/1 344
Vikter (kg)**	Totalvikt	2 690
	Tjänstevikt	2 005 - 2 112
	Max taklast	100
	Max släpvagnsvikt (bromsad)	1 350
	Max släpvagnsvikt (obromsad)	750

*WLTP-standard

**Se registreringsbevis för exakta viktdata



Datum: 2024-10-02

Alla priser är inklusive moms och exkl. metalliclack. Hyundai Sverige förbehåller sig rätten till ändringar utan förvarning. Med reservation för tryckfel. 5 års garanti utan begränsad körsträcka gäller för bilar som är sålda av en auktoriserad Hyundai-agent till en slutkund, såsom det är beskrivet i garantihäftet. 8 års batterigaranti gäller upp till 160 000 km.

