

SANTA FE Plug-in Hybrid



Plug-in Hybrid bensin

Motor	Utrustningsnivå	Växellåda	Förbrukning*	Räckvidd	CO ₂ *	Gällande transaktionspris
1.6 PHEV 252 hk 4WD 7-sits	Advanced	Automat	1,7 l/100 km	54 km	38 g	689 900 kr
1.6 PHEV 252 hk 4WD 7-sits	Calligraphy Line	Automat	1,7 l/100 km	54 km	38 g	714 900 kr
1.6 PHEV 252 hk 4WD 6-sits	Calligraphy Line	Automat	1,7 l/100 km	54 km	38 g	714 900 kr

Garanti

5 års nybilsgaranti med fri körsträcka

1 års vägassistans

5 års lackgaranti

8 års batterigaranti eller 160 000 km

12 års garanti mot genomrostning

Lack

Standard 0 kr

Metalliclack 9 900 kr

Pärleffekt 9 900 kr

Pärleffekt (special) 11 900 kr

Matt 15 900 kr

*WLTP-standard

8 ÅRS
Batterigaranti
160 000 km

5 ÅRS
Nybilsgaranti
Med fri körsträcka

Datum: 2024-11-14

Alla priser är inklusive moms och med standardlack. Hyundai Sverige förbehåller sig rätten till ändringar utan förvarning. Med reservation för tryckfel. 5 års garanti utan begränsad körsträcka gäller för bilar som är sålda av en auktoriserad Hyundai-agent till en slutkund, såsom det är beskrivet i garantihäftet. 8 års batterigaranti gäller upp till 160 000 km.



Utrustningsnivå

Advanced (7 säten)

• 10 airbags	• Eluppvärmd läderklädd ratt
• 12 BOSE® Premium högtalare	• Eluppvärmda säten fram och bak (yttre säten)
• 12 V-uttag bagageutrymme	• Extra isolerad motorhuv
• 12 V-uttag fram	• Filhållningsassistans (LKA)
• 12,3" TFT LCD instrumentering	• Filkörningsassistans 2.0 (LFA 2.0)
• 12,3" TFT LCD pekskärm med navigationssystem	• Fjärrstyrd parkering
• 17" skivbromsar fram och bak	• Förberedd för dragkrok
• 2 x Trådlös mobilladdare	• Grill i krom
• 2 x USB-C fram (för laddning och dataöverföring)	• Head-Up Display (projektion)
• 2 x USB-C för andra raden	• Höj- och sänkbara framsäten
• 2 x USB-C på tredje raden	• Höjd- och längdjusterbara nackstöd fram
• 20" aluminiumfälgar	• Höjdjusterbara nackstöd (andra raden)
• 220V uttag (AC) bagageutrymme	• Höjdjusterbara nackstöd (tredje raden)
• 360-kamera	• Innertak och fönsterstolpar i mocka
• 4 x elfönsterhissar (fram och bak)	• Insynsskydd lastutrymme
• 50:50 delat/fällbart säte (tredje raden)	• ISOFIX på yttre baksäten på andra och tredje raden
• 60:40 delat/fällbart baksäte (andra raden)	• Körlägesväljare (Drive Mode)
• ABS+ ESC+DBC+ HAC+ TSA (Trailer stabiliseringssystem) + MCB (Multi kollisionbromsar)	• LED bakljusgrupp
• Adaptiv farthållare med Stop&Go-funktion	• LED bromsljus
• Adaptiv stötdämpare bak	• LED hel- och halvljus
• Auto Light	• LED interiörbelysning föraren
• Autobroms vid backning	• LED positionsljus
• Automatisk fällning av baksäte	• LED varselljus
• Automatisk klimatalläggning, 3-zon	• Läderklädsel
• Automatisk skyltavläsning (ISLA)	• Minnesfunktion förarsäte och elmanövrerat passagerarsäte
• Avancerad autobroms 2.0 (FCA 2.0)	• Motorvägsassistans 2.0 (HDA 2.0)
• Bagagerumsbelysning LED	• Over the Air uppdateringar (OTA)
• Bakspoiler med högt placerat bromsljus	• Prestanda stötdämpare fram
• Barnlås (Auto)	• PTC-värmare
• Bluetooth med röstigenkänning	• Rattpaddlar
• Digital innerbackspegel (DCM)	• Regnsensor
• Dimljus bak (LED)	• Sidoblinkers integrerade i backspeglar
• Dynamiska välkomstljus fram	• Skjutbara säten, andra raden
• Däckreparationssats	• Smart Key
• Däcktryckssensor	• Solgardiner, andra raden
• Dödavinkelvarnare med bild i instrumentering	• Stämningsbelysning
• Dödavinkelvarnare med varning för korsande trafik vid backning	• Svarta fönsterlister
• Dörrhandtag i bilens färg	• Svartlackerade sidobackspeglar
• eCall	• Takrails
• Elektriskt infällbara sidobackspeglar med värme	• Tonade rutor bak
• Elektriskt justerbar ratt med minnesfunktion	• Trötthetsvarnare (DAW)
• Elektronisk parkeringsbroms	• UV-skydd på vindruta och framdörrarna
• Elektronisk växelväljare (Shift-By-Wire)	• Varningssystem med sensor för glömd passagerare, andra raden
• Elektroniskt avbländade innerbackspegel (ECM)	• Ventilation andra och tredje raden
• Elmanövrerad baklucka (ställbar i höjd)	• Ventilerade säten fram

Calligraphy Line (6 och 7 säten)

• Advanced utrustning +	• Grill i mörk krom
• 20" aluminiumfälgar med dedikerad design	• Handskfack med UV-sterilisering
• 50:50 delat/fällbart säte (andra raden, enbart 6 sätes)	• Läderklädd ratt i tvåton
• Calligraphy Line dedikerad design	• Nappaläderklädsel
• Exteriöra stödhantag vid C-stolpe	• Premium Relaxation säten fram (förare och passagerare)
• Fönsterlister i svart högglass	• Ytterbackspegel i svart högglass

8 ÅRS
Batterigaranti
160 000 km

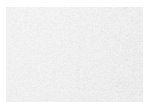
5 ÅRS
Nybilsgaranti
Med fri körsträcka

Datum: 2024-11-14

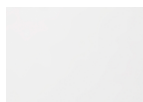
Alla priser är inklusive moms och med standardlack. Hyundai Sverige förbehåller sig rätten till ändringar utan förvarning. Med reservation för tryckfel. 5 års garanti utan begränsad körsträcka gäller för bilar som är sålda av en auktoriserad Hyundai-agent till en slutkund, såsom det är beskrivet i garantihäftet. 8 års batterigaranti gäller upp till 160 000 km.



Färger



Creamy White
Pärleffekt
(WW2)



Creamy White
Matt
(WWM)



Typhoon Silver
Metallic
(T2X)



Cyber Sage
Pärleffekt (special)
(RS2)



Ocado Green
Pärleffekt (special)
(RN2)



Pebble Blue
Pärleffekt (special)
(PB2)



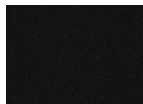
Terracotta Orange
Solid (standard)
(ZGE)



Magnetic Gray
Metallic
(M2F)



Earthy Brass
Matt
(YBM)



Abyss Black
Pärleffekt
(A2B)

Interiörfärger



Svart
Läderklädsel
(9NB)



Grå
Läderklädsel
(9YY)



Grön
Läderklädsel
(9RX)



Brun
Läderklädsel
(PCR)



Svart
Nappa läderklädsel
(4NB)
(Calligraphy Line)

Fälgar



20" aluminiumfälgar



20" Dedikerade aluminiumfälgar
(Calligraphy Line)

8 ARS
Batterigaranti
160 000 km

5 ARS
Nybilsgaranti
Med fri körsträcka

Datum: 2024-11-14

Alla priser är inklusive moms och med standardlack. Hyundai Sverige förbehåller sig rätten till ändringar utan förvarning. Med reservation för tryckfel. 5 års garanti utan begränsad körsträcka gäller för bilar som är sålda av en auktoriserad Hyundai-agent till en slutkund, såsom det är beskrivet i garantihäftet. 8 års batterigaranti gäller upp till 160 000 km.



Teknisk specifikation

Motor Växellåda		1.6 PHEV (7-sits) Aut	1.6 PHEV (6-sits) Aut
Motor	Typ	4-cylindrig bensinmotor	
	Cylindervolym	1 598	
	Effekt hk (kW) vid varv/min	160 (117,6) / 5 500	
	Max vridmoment (Nm) vid varv/min	265 / 1 500-3 500	
Elmotor	Motoreffekt (kW)	72	
	Max vridmoment (Nm)	304 /-2 200	
Hybridsystem	Motoreffekt (hk)	252 / 5 700	
	Max vridmoment (Nm)	367 / 1 000-5 100	
	Batterityp	LITHIUM-ION-POLYMER	
	Batterikapacitet (kWh)	13,8	
	Räckvidd på enbart el, enligt WLTP (km)	54	
	Ca. laddningstid AC/vanligt eluttag	6,5 h	
Batterivikt	146		
Prestanda	Toppfart (km/h)	180	
	Acceleration 0-100 km/h (sek)	9,3	
Drivmedel & förbrukning	Drivmedel	Bensin/EI	
	Bränsletank (l)	47	
	Förbrukning, blandad WLTP (l/100 km)	1,7	
	CO2-utsläpp, blandad WLTP (g/km)	38	
Chassi	Hjulupphängning fram	McPherson-typ	
	Hjulupphängning bak	Multi-link type	
	Däckdimension/fälg	20": 255/45R20, 8.5J X 20"	
	Bromssystem	Låsningsfria bromsar (ABS, ESC)	
Dimensioner (mm)	Längd/Bredd/Höjd (med takreling)/Markfrigång	4 830/1 900/1 720(1 770)/177	
	Lastutrymme, uppfällt/nedfällt baksäte (liter)	621/1 942	
	Benutrymme fram/andra rad/tredje rad	1 052/1 055/761	
	Takhöjd fram/bak	1 045/1 030/958	
	Axelbredd fram/bak	1 511/1 475/1 360	
Vikter (kg)**	Totalvikt	2 740	2 735
	Tjänstevikt	2 090-2 145	2 075-2 130
	Max taklast	100	
	Max släpvagnsvikt (bromsad)	1 010	
	Max släpvagnsvikt (obromsad)	750	

*WLTP-standard

**Se registreringsbevis för exakta viktdata



Datum: 2024-11-14

Alla priser är inklusive moms och med standardlack. Hyundai Sverige förbehåller sig rätten till ändringar utan förvarning. Med reservation för tryckfel. 5 års garanti utan begränsad körsträcka gäller för bilar som är sålda av en auktoriserad Hyundai-agent till en slutkund, såsom det är beskrivet i garantihäftet. 8 års batterigaranti gäller upp till 160 000 km.

