

# KONA Hybrid



## KONA Hybrid

Motor	Urustningsnivå	Växellåda	Förbrukning*	CO <sub>2</sub> *	Tidigare lägsta pris	Kampanjpris**	Privatleasing pris/mån <sup>1</sup>
1.6 GDi 129 hk	Essential	Automat, 7-växlad	4,6 l/100 km	106 g	354 900 kr	337 400 kr	5 035 kr
1.6 GDi 129 hk	Advanced	Automat, 7-växlad	4,7 l/100 km	106 g	379 900 kr	362 400 kr	
1.6 GDi 129 hk	N Line	Automat, 7-växlad	4,7 l/100 km	106 g	389 900 kr	372 400 kr	

## Garanti

5 års nybilsgaranti med fri körsträcka

1 års vägassistans

5 års lackgaranti

8 års batterigaranti

12 års garanti mot genomrostning

## Lack

Standard 0 kr

Metalliclack 7 500 kr

Pärleffekt 7 500 kr

Speciallack 7 500 kr

### \*WLTP-standard

\*\*Kampanjen gäller ett begränsat antal lagerbilar till och med 2024-12-27.

Kontakta din agent för tillgängliga specifikationer. Kan ej kombineras med andra kampanjer och rabatter. Med reservation för slutförsäljning.

<sup>1</sup> Hyundai Privatleasing baserat på 36 mån leasing, max körsträcka 1 000 mil/år. Hyundai Serviceavtal ingår under avtalstiden. Månadskostnader inkl. moms exkl. uppläggnings- och aviavgifter med reservation för ev. räntjustering i leasegivarens upplåningskostnader. Övermil och onormalt slitage debiteras. Hyundai Privatleasing är ett samarbete mellan Hyundai Motor Sweden AB och Hyundai Finance, en del av Santander Consumer Bank.

## Just nu: 17 500 KR RABATT<sup>2</sup>

<sup>2</sup> Baserat på tidigare lägsta pris de senaste 30 dagarna.

**8** ÅRS  
**Batterigaranti**  
160 000 km

Datum: 2024-10-02

Alla priser är inklusive moms och exkl. metalliclack. Hyundai Sverige förbehåller sig rätten till ändringar utan förvarning. Med reservation för tryckfel. 5 års garanti utan begränsad körsträcka gäller för bilar som är sålda av en auktoriserad Hyundai-agent till en slutkund, såsom det är beskrivet i garantihäftet. 8 års batterigaranti gäller upp till 160 000 km.

**5** ÅRS  
**Nybilsgaranti**  
Med fri körsträcka



## Utrustningsnivå

### Essential

· ABS+ESC+DBC+HAC+MCB	· Elektronisk växelväljare (Shift-By-Wire)
· 12,3" TFT LCD instrumentering	· Elektroniskt avbländande innerbackspegel (ECM)
· 12,3" TFT LCD pekskärm med navigationssystem	· Elfönsterhissar fram och bak (auto fram)
· 12 V-uttag fram	· Eluppvärmad ratt
· 15" skivbromsar bak	· Eluppvärmade säten fram
· 16" skivbromsar fram	· Filhållningsassistans, aktiv (LKA)
· 18" aluminiumfälgar	· Filkörningssystem, aktiv (LFA)
· 2 x USB-C bak	· Förberedd för dragkrok
· 2 x USB-C fram	· Helljusassistans
· 40:20:40 delat/fällbart baksäte	· Höj- och sänkbart förarsäte
· 7 x airbags	· ISOFIX yttre baksäten
· Adaptiv farthållare m. Stop&Go-funktion	· Körlägesväljare
· Anti-fog	· LED bakljusgrupp inkl. bromsljus
· Auto Light	· LED hel- och halvljus
· Automatisk klimatanläggning, 2-zons (med ventilationskanal bak)	· LED positionsljus
· Automatisk skyltavläsare (ISLA)	· LED varselljus
· Avancerad autobroms m. detektering av fordon, cyklist och fotgängare (FCA 1.5)	· Läderklädd ratt
· Backkamera	· Motorvägsassistans 1.5 (HDA 1.5)
· Bagagerumsbelysning (LED)	· Parkeringsensorer fram och bak
· Barnlås (manuellt)	· Ratt justerbar i höjd- och längsled
· Bluelink® Connected Car services*	· Rattpaddlar
· Bluetooth & DAB	· Regnsensor
· Dimljus bak	· Smart Key
· Däckreparationssats (TMK)	· Svankstöd förare (el)
· Dödavinkelvarnare m. varning för korsande trafik vid backning	· Takrails
· eCall	· Textilklädsel
· Elektriskt infällbara sidospelglar med värme	· Trötthetsvarnare (DAW)
· Elektronisk parkeringsbroms	· Varningssystem för glömd passagerare 2:a raden

\* Inkluderar 3 års gratis abonnemang.  
Abbonemanget förlängs inte automatiskt efter gratisperioden.

### Advanced

#### Essential-utrustning +

· 360-kamera	· Läderklädsel
· Autobroms vid backning	· Parkeringsensorer fram, bak och sida
· Dödavinkelvarnare med bild i instrumentering	· Stämningsbelysning
· Elmanövrerade säten fram	· Sömlöst horisontellt varselljus i LED
· LED blinkers fram och bak	· Tona de rutor bak
	· Trådlös mobilladdare

### N Line

#### Advanced-utrustning +

· 18" dedikerade aluminiumfälgar	· Läder/mocka-klädsel
· Aluminiumpedaler	· N Line dedikerad interiör och exteriör



Datum: 2024-10-02

Alla priser är inklusive moms och exkl. metalliclack. Hyundai Sverige förbehåller sig rätten till ändringar utan förvarning. Med reservation för tryckfel. 5 års garanti utan begränsad körsträcka gäller för bilar som är sålda av en auktoriserad Hyundai-agent till en slutkund, såsom det är beskrivet i garantihäftet. 8 års batterigaranti gäller upp till 160 000 km.



## Fabriksmonterad extrautrustning

### Essential

• Sollucka	9 900 kr
• Tvåtonslack	7 900 kr

### Advanced

• <b>Färgpaket:</b> Välj mellan interiördetaljer i blå, orange eller lime	2 900 kr
• <b>Ultimate-paket:</b> Bose Premium ljudsystem, Elmanövrerad baklucka, Värme i baksätena (yttre bak), Förarstol med minnesfunktion, Premium relaxation säten fram, Ventilerade framsäten, Fjärrstyrd parkering, Digital nyckel	29 900 kr
• Sollucka	9 900 kr
• Tvåtonslack	7 900 kr

### N Line

• <b>Ultimate-paket:</b> Bose Premium ljudsystem, Elmanövrerad baklucka, Värme i baksätena (yttre bak), Förarstol med minnesfunktion, Premium relaxation säten fram, Ventilerade framsäten, Fjärrstyrd parkering, Digital nyckel	29 900 kr
• Sollucka	9 900 kr
• Tvåtonslack	7 900 kr

**8** ÅRS  
**Batterigaranti**  
160 000 km

**Datum: 2024-10-02**

**5** ÅRS  
**Nybilsgaranti**  
Med fri körsträcka

Alla priser är inklusive moms och exkl. metalliclack. Hyundai Sverige förbehåller sig rätten till ändringar utan förvarning. Med reservation för tryckfel. 5 års garanti utan begränsad körsträcka gäller för bilar som är sålda av en auktoriserad Hyundai-agent till en slutkund, såsom det är beskrivet i garantihäftet. 8 års batterigaranti gäller upp till 160 000 km.



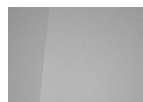
## Färger



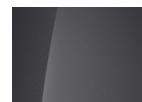
Atlas White  
Standard (Solid)  
(SAW)



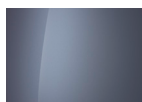
Abyss Black  
Pärleffekt  
(A2B)



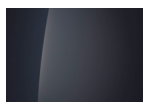
Cyber Gray  
Metalliclack  
(C5G)



Ecotronic Gray  
Pärleffekt  
(PE2)



Meta Blue  
Pärleffekt  
(PM2)



Denim Blue  
Pärleffekt  
(TN6)



Mirage Green  
Speciallack (Solid)  
(RRR)

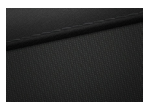


Ultimate Red  
Metalliclack  
(R2P)

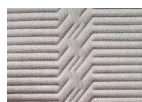


Soultronic Orange  
Pärleffekt  
(SOP)

## Interiörfärger



Svart  
Textilklädsel (NNB)  
(Essential)



Ljus Grå  
Textilklädsel (YPK)  
(Essential)



Svart + Blå  
Läderklädsel (PU5)  
(Kräver Färgpaket)



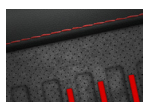
Ljus Grå  
Läderklädsel (YPK)  
(Advanced)



Svart  
Läderklädsel (NNB)  
(Advanced)



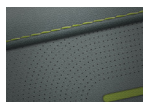
Sage Green  
Läderklädsel (SSS)  
(Advanced)



Svart + Röd  
Läder/Mocka-klädsel (HOT)  
(N Line)



Svart + Orange  
Läderklädsel (PX5)  
(Kräver Färgpaket)



Sage Green + Lime  
Läderklädsel (NY5)  
(Kräver Färgpaket)

## Fälgar



18" aluminiumfälgar



18" dedikerade aluminiumfälgar  
(N Line)

**8** ÅRS  
**Batterigaranti**  
160 000 km

Datum: 2024-10-02

Alla priser är inklusive moms och exkl. metalliclack. Hyundai Sverige förbehåller sig rätten till ändringar utan förvarning. Med reservation för tryckfel. 5 års garanti utan begränsad körsträcka gäller för bilar som är sålda av en auktoriserad Hyundai-agent till en slutkund, såsom det är beskrivet i garantihäftet. 8 års batterigaranti gäller upp till 160 000 km.

**5** ÅRS  
**Nybilsgaranti**  
Med fri körsträcka



# Teknisk specifikation

Motor Växellåda		1.6 GDi 129 hk 7DCT
Motor	Typ	4-cylindrig bensinmotor
	Cylindervolym	1 580
	Effekt hk (kW) vid varv/min	93 (68,5) / 5 700
	Max vridmoment (Nm) vid varv/min	134,4 / 4 000
Elmotor	Motoreffekt hk (kW)	43,5 (32)
	Max vridmoment (Nm)	170
Hybridsystem	Motoreffekt hk (kW)	129 (95)
	Max vridmoment (Nm)	170
	Batterityp	Litium-jon polymer
	Batterikapacitet (kWh)	1,32
	Batterivikt	34 kg
Prestanda	Toppfart (km/h)	165
	Acceleration 0-100 km/h (sek)	12
Drivmedel & förbrukning*	Drivmedel	Bensin + El
	Bränsletank (ℓ)	38
	Förbrukning blandad (l/100 km)	4,8
	CO <sub>2</sub> -utsläpp blandad (g/km)	106
Chassi	Hjulupphängning fram	MacPherson-typ
	Hjulupphängning bak	MULTI-LINK
	Däckdimension/fälg	7.0J x 18" aluminiumfälgar - 215/55R18
	Bromssystem	Låsning fria bromsor (ABS)
Dimensioner (mm)	Längd/Bredd/Höjd/Markfrigång	4 350-4 385/1 570-1 580/160-170
	Lastutrymme (uppfällt/nedfällt baksäte) (ℓ)	466/1 300
	Benutrymme fram/bak	1 059/970
	Takhöjd fram/bak	1 013/972 (med sollucka: 974/972)
	Axelbredd fram/bak	1 443/1 402
Vikter (kg)**	Totalvikt	1 950
	Tjänstevikt	1 410-1 525
	Max taklast	100
	Max släpvagnsvikt, bromsad	1 010
	Max släpvagnsvikt, obromsad	600

\*WLTP-standard

\*\*Se registreringsbevis för exakta viktdata

**8** ÅRS  
Batterigaranti  
160 000 km

**5** ÅRS  
Nybilsgaranti  
Med fri körsträcka

Datum: 2024-10-02

Alla priser är inklusive moms och exkl. metalliclack. Hyundai Sverige förbehåller sig rätten till ändringar utan förvarning. Med reservation för tryckfel. 5 års garanti utan begränsad körsträcka gäller för bilar som är sålda av en auktoriserad Hyundai-agent till en slutkund, såsom det är beskrivet i garantihäftet. 8 års batterigaranti gäller upp till 160 000 km.

