

KONA Electric



Standard Range

Elmotor	Utrustningsnivå	Räckvidd*	Förbrukning*	CO ₂ *	Tidigare lägsta pris	Kampanjpris**	Privatleasing pris/mån ¹
48,4 kWh 156 hk	Essential	377 km	14,6 kWh/100 km	0 g	449 900 kr	419 900 kr	4 495 kr

Long Range

65,4 kWh 217 hk	Essential	512 km	14,8 kWh/100 km	0 g	494 900 kr	464 900 kr	4 795 kr
65,4 kWh 217 hk	Advanced	454 km	15,9 kWh/100 km	0 g	529 900 kr	499 900 kr	5 295 kr
65,4 kWh 217 hk	N Line	444 km	16,8 kWh/100 km	0 g	539 900 kr	509 900 kr	5 595 kr

Garanti

5 års nybilsgaranti med fri körsträcka

1 års vägassistans

5 års lackgaranti

8 års batterigaranti eller 160 000 km

12 års garanti mot genomrostning

Lack

Standard 0 kr

Metalliclack 7 500 kr

Pärleffekt 7 500 kr

Speciallack 7 500 kr

* WLTP-standard

**Kampanjen gäller ett begränsat antal lagerbilar till och med 2025-03-31.

Kontakta din agent för tillgängliga specifikationer. Kan ej kombineras med andra kampanjer och rabatter. Med reservation för slutförsäljning.

¹Hyundai Privatleasing baserat på 36 mån leasing, max körsträcka 1 000 mil/år. Hyundai Serviceavtal ingår under avtalstiden. Månadskostnader ink. moms exkl. uppläggnings- och avavgifter med reservation för ev. räntestjustering i leasegivarens upplägningskostnader. Övermil och onormalt slitage debiteras. Hyundai Privatleasing är ett samarbete mellan Hyundai Motor Sweden AB och Hyundai Finance, en del av Santander Consumer Bank.

Just nu: 30 000 KR RABATT²

²Baserat på tidigare lägsta pris de senaste 30 dagarna.

8 ÅRS
Batterigaranti
160 000 km

5 ÅRS
Nybilsgaranti
Med fri körsträcka

Datum: 2024-12-16

Alla priser är inklusive moms och exkl. metalliclack. Hyundai Sverige förbehåller sig rätten till ändringar utan förvarning. Med reservation för tryckfel. 5 års garanti utan begränsad körsträcka gäller för bilar som är sålda av en auktoriserad Hyundai-agent till en slutkund, såsom det är beskrivet i garantihäftet. 8 års batterigaranti gäller upp till 160 000 km.



Utrustningsnivå

Essential

· ABS+ESC+DBC+HAC+MCB	· Elfönsterhissar fram och bak (auto fram)
· 12,3" TFT LCD instrumentering	· Eluppvärmad ratt
· 12,3" TFT LCD pekskärm med navigationssystem	· Eluppvärmade säten fram
· 12 V-uttag fram	· Filhållningsassistans, aktiv (LKA)
· 16" skivbromsar bak	· Filkörningssystem, aktiv (LFA)
· 16" skivbromsar fram	· Frunkbelysning (LED)
· 17" aluminiumfälgar	· Förberedd för drag
· 2 x USB-C-uttag fram	· Förvärmningssystem av batteri
· 2 x USB-C laddare bak	· Helljusassistans
· 3-fas 10,5kW ombordladdare (OBC)	· Höj- och sänkbart förarsäte
· 40:20:40 delat/fällbart baksäte	· ISOFIX yttre baksäten
· 7 x airbags	· Körlägesväljare
· Adaptiv farthållare m. Stop&Go-funktion	· LED bakljusgrupp
· Anti-fog	· LED hel- och halvljus
· Auto Light	· LED positionsljus
· Automatisk klimatanläggning, 2-zons (med ventilationskanal bak)	· LED varselljus
· Automatisk skyltläsare (ISLA)	· Läderklädd ratt
· Avancerad autobroms m. detektering av fordon, cyklist och fotgängare (FCA 1.5)	· Motorvägsassistans 1.5 (HDA 1.5)
· Backkamera	· Parkeringsensorer fram och bak
· Bagagerumbelysning (LED)	· Ratt justerbar i höjd och längsled
· Barnlås (manuellt)	· Rattpaddlar
· Battery conditioning (för optimal DC-laddning)	· Regnsensor
· Bluelink® Connected Car services*	· Smart Key
· Bluetooth & DAB med röstigenkänning	· Svankstöd förare (el)
· Dimljus bak	· Takrails
· Däckreparationssats (TMK)	· Textilklädsel
· Dödavinkelvarnare m. varning för korsande trafik vid backning	· Trötthetsvarnare (DAW)
· eCall	· Uppvärmad laddlucka med belysning
· Elektriskt infällbara sidospelglar med värme	· V2L (Vehicle To Load) – invändigt och utvändigt
· Elektronisk parkeringsbroms	· Varningssystem för glömd passagerare på 2:a raden
· Elektronisk växelväljare (Shift-By-Wire)	· Värmepump
· Elektroniskt avbländande innerbackspegel (ECM)	

* Inkluderar 3 års gratis abonnemang. Abonnemanget förlängs inte automatiskt efter gratisperioden.

Advanced

· Essential-utrustning +	· LED blinkers fram och bak
· 19" aluminiumfälgar (endast 65,4 kWh batteriet)	· Läderklädsel
· 360-kamera	· Parkeringsensorer fram, bak och sida
· Autobroms vid backning	· Stämningbelysning
· Dödavinkelvarnare med bild i instrumentering	· Sömlöst horisontellt varselljus i LED
· Elmanövrerade säten fram	· Tonade rutor bak
· Head-Up Display (projektion)	· Trådlös mobilladdare

N Line

· Advanced-utrustning +
· 19" dedikerade aluminiumfälgar
· Aluminiumpedaler
· Läder/mocka-klädsel
· N Line dedikerad interiör och exteriör



Datum: 2024-12-16

Alla priser är inklusive reservation för tryckfel. 5 års garanti utan begränsad körsträcka gäller för bilar som är sålda av en auktoriserad Hyundai-agent till en slutkund, såsom det är beskrivet i garantihäftet. 8 års batterigaranti gäller upp till 160 000 km.



Fabriksmonterad extrautrustning

Essential

· Tvåtonslack	7 900 kr
· Sollucka	9 900 kr

Advanced

· Färgpaket: Sage Green interiör med Lime detaljer, Svart interiör med Orange detaljer, eller Svart interiör med Blå detaljer.	2 900 kr
· Ultimate-paket: BOSE, Elmanövrerad, Baklucka, Värme i baksätena (yttre bak), Förarstol med minnesfunktion, Premium relaxation säten fram, Ventilerade framsäten, Fjärrstyrd parkering, Digital nyckel	29 900 kr
· Digital nyckel	5 900 kr
· Tvåtonslack	7 900 kr
· Sollucka	9 900 kr

N Line

· Ultimate-paket: BOSE, Elmanövrerad, Baklucka, Värme i baksätena (yttre bak), Förarstol med minnesfunktion, Premium relaxation säten fram, Ventilerade framsäten, Fjärrstyrd parkering, Digital nyckel	29 900 kr
· Tvåtonslack	7 900 kr
· Sollucka	9 900 kr

8 ÅRS
Batterigaranti
160 000 km

Datum: 2024-12-16

5 ÅRS
Nybilsgaranti
Med fri körsträcka

Alla priser är inklusive moms och exkl. metalliclack. Hyundai Sverige förbehåller sig rätten till ändringar utan förvarning. Med reservation för tryckfel. 5 års garanti utan begränsad körsträcka gäller för bilar som är sålda av en auktoriserad Hyundai-agent till en slutkund, såsom det är beskrivet i garantihäftet. 8 års batterigaranti gäller upp till 160 000 km.



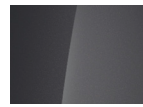
Färger



Atlas White
Standard (Solid)
(SAW)



Engine Red
Speciallack (Solid)
(JHR)



Ecotronic Gray
Pärleffekt
(PE2)



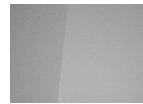
Sailing Blue
Pärleffekt
(U2P)



Serenity White Pearl
Pärleffekt
(W6H)



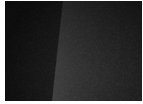
Ultimate Red
Metalliclack
(R2P)



Shimmering Silver
Metalliclack
(R2T)



Meta Blue Pearl
Pärleffekt
(PM2)



Abyss Black
Pärleffekt
(A2B)

Interiörfärger



Svart
Textilkädsel
(NNB)

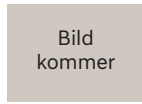
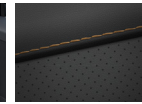


Bild
kommer

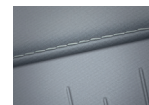


Bild
kommer

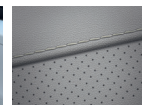
Svart + Röd
Läder/mockaklädsel
(HOT) (N Line)



Svart + Orange
Läderklädsel (PX5)
(Kräver färgpaket)



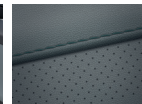
Ljus Grå
Textilkädsel
(YPK)



Ljus Grå
Läderklädsel
(YPK)



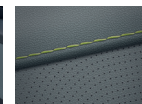
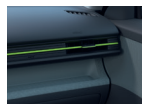
Svart
Läderklädsel
(NNB)



Sage Green
Läderklädsel
(SSS)



Svart + Blå
Läderklädsel
(PU5) (Kräver
designpaket)



Sage Green + Lime
Läderklädsel (NY5)
(Kräver färgpaket)

Fälgar



17" aluminiumfälgar



19" aluminiumfälgar

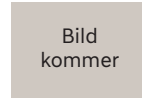


Bild
kommer

19" dedikerade aluminiumfälgar
(N Line)

8 ÅRS
Batterigaranti
160 000 km

Datum: 2024-12-16

Alla priser är inklusive moms och exkl. metalliclack. Hyundai Sverige förbehåller sig rätten till ändringar utan förvarning. Med reservation för tryckfel. 5 års garanti utan begränsad körsträcka gäller för bilar som är sålda av en auktoriserad Hyundai-agent till en slutkund, såsom det är beskrivet i garantihäftet. 8 års batterigaranti gäller upp till 160 000 km.

5 ÅRS
Nybilsgaranti
Med fri körsträcka

 **HYUNDAI**

Teknisk specifikation

Motor Växellåda		48,4 kWh 156 hk	65,4 kWh 217 hk
Motor	Typ	Elektricitet	
	Motoreffekt hk (kW)	114,6 (156 hk)	160 (217 hk)
	Max vridmoment (Nm) vid varv/min	255	
Batteri	Batterityp	Litiumjon polymer	
	Batterivikt	330	410
	Batterikapacitet (kWh)	48,4	65,4
	Räckvidd, enligt WLTP (km)	377*	463-512*
	Laddkontakt	CCS Typ 2	
	Ombordladdare (On Board Charger) (kW)	10,4 (3-fas)	
	Laddningstid (AC standard 3-fas, 10,5 kW)	4 timmar 55 minuter	6 timmar 25 minuter
	Laddningstid (DC snabbbladdning, 10-80%)	41 minuter	
Prestanda	Toppfart (km/h)	162	172
	Acceleration 0-100 km/h (sek)	8,8	7,8-8,1
Drivmedel & förbrukning*	Drivmedel	El	
	Elförbrukning, blandad WLTP (kWh/100 km)	14,6	14,7-16,8
	CO ₂ -utsläpp, blandad WLTP (g/km)	0	
Chassi	Hjulupphängning fram	McPherson	
	Hjulupphängning bak	Multi Link	
	Däckdimension/fälg	17": 215/60R17, 7.0x17 (aluminium) 19": 235/45R19, 7.5x19 (aluminium)	
	Bromssystem	Låsningfria bromsar (ABS) & Elektronisk stabilitetskontroll (ESC)	
Dimensioner (mm)	Längd/Bredd/Höjd/Markfrigång	4 355-4 385/1 825/1 575/151	
	Lastutrymme (liter)	466	
	Frukt, lastutrymme fram (liter)	27	
	Benutrymme fram/bak (maximalt)	1 059/925	
	Takhöjd fram/bak	1 015/972 (sollucka 974)	
	Axelbredd fram/bak	1 435/1 402	
Vikter (kg)**	Totalvikt	2 110	2 220
	Tjänstevikt	1 615-1 690	1 698-1 795
	Max släpvagnsvikt, bromsad/obromsad (kg)	300/300	750/300
	Max taklast	100	

*WLTP-standard

**Se registreringsbevis för exakta viktdata.

8 ÅRS
Batterigaranti
160 000 km

5 ÅRS
Nybilsgaranti
Med fri körsträcka

Datum: 2024-12-16

Alla priser är inklusive moms och exkl. metalliclack. Hyundai Sverige förbehåller sig rätten till ändringar utan förvarning. Med reservation för tryckfel. 5 års garanti utan begränsad körsträcka gäller för bilar som är sålda av en auktoriserad Hyundai-agent till en slutkund, såsom det är beskrivet i garantihäftet. 8 års batterigaranti gäller upp till 160 000 km.

