

IONIQ 5 N



Modell

Elmotor	Utrustningsnivå	Förbrukning*	Räckvidd*	CO ₂ *	Gällande transaktionspris
84 kWh AWD 650 hk	N	21,2 kWh/100 km	448 km	0 g	834 900 kr

Garanti

5 års nybilsgaranti med fri körsträcka

1 års vägassistans

5 års lackgaranti

8 års batterigaranti eller 160 000 km

12 års garanti mot genomrostning

Lack

Standard	0 kr
Metalliclack	8 900 kr
Pärleffekt	8 900 kr
Specialfärg	8 900 kr
Matt	11 900 kr

* WLTP-standard



Datum: 2024-07-01

Alla priser är inklusive moms och exkl. metalliclack. Hyundai Sverige förbehåller sig rätten till ändringar utan förvarning. Med reservation för tryckfel. 5 års garanti utan begränsad körsträcka gäller för bilar som är sålda av en auktoriserad Hyundai-agent till en slutkund, såsom det är beskrivet i garantihäftet. 8 års batterigaranti gäller upp till 160 000 km.



Utrustningsnivå

N

· 12,3" TFT LCD instrumentering	· Elmanövrerad baklucka (ställbar i höjd)
· 12,3" TFT LCD pekskärm med navigationssystem	· Eluppvärmd ratt
· 19" skivbromsar bak	· Eluppvärmda säten fram & bak (yttre)
· 2 x USB-C laddare bak	· Filhållningsassistans (LKA)
· 21" aluminiumfälgar	· Filkörningsassistans (LFA)
· 21" skivbromsar fram	· Fjärrstyrd parkeringsassistans 2.0 (RSPA 2.0)
· 3 x USB-C laddare fram	· Fövärmningssystem av batteri
· 360-kamera	· Head-Up Display (projektion)
· 3-fas 10,5kW ombordladdare (OBC)	· Helljusassistans
· 60:40 delat/fällbart baksäte	· Interiör LED-belysning fram och bak
· ABS+ ESC+ HAC+ MCB	· ISOFIX yttre baksäten
· Adaptiv farthållare med Stop&Go-funktion	· Körlägesväljare (Drive Mode)
· Aluminiumpedaler	· Läder/Alcantara sportstolar
· Auto light	· Läderklädd sportratt
· Autobroms vid parkering (fram/bak/sida)	· LED bakljusgrupp
· Automatisk klimatanläggning, 2-zons	· LED bromsljus
· Automatisk skyltavläsning (ISLA)	· LED hel- och halvljus (bred projektion)
· Automatiskt in- och utfällbara dörrhandtag (Auto Flush Handles)	· LED interiörbelysning fram med stämningsbelysning
· Avancerad autobroms 2.0 (FCA 2.0)	· LED varsel- och positionsljus
· Barnlås (Auto)	· Motorvägsassistans 2.0 (HDA 2.0)
· Battery Conditioning	· N Active Sound+
· Bluelink Connected Car services*	· Pirellidäck
· Bluetooth med röstigenkänning	· Regnsensor
· Bose® Premium ljudsystem	· Smart Key
· Däckreparationssats	· Solgardiner, 2:a raden
· Digital innerbackspegel (DCM)	· Tona de rutor bak
· Digital nyckel 2.0	· Trådlös mobilladdare
· Dimljus bak (LED)	· UV-skydd på vindruta och framdörrarna
· Dödavinkelvarnare med varning för korsande trafik vid backning	· V2L (Vehicle To Load) – invändigt och utvändigt
· Dödavinkelvarnare med bild i instrumentering	· Värmepump
· eCall	· Varningssystem med sensor för glömd passagerare på 2:a raden
· Elektriskt infällbara sidospeglar med värme och integrerade sidoblinkers	· Ventilationskanaler bak
· Elektronisk parkeringsbroms	· Ventilerade säten fram
· Elektronisk växelväljare (Shift-By-Wire)	

* Inkluderar 3 års gratis abonnemang.
Abonnemanget förlängs inte automatiskt efter gratisperioden.

Fabriksmonterad extrautrustning

N

· **Soltak:** Soltak (ej öppningsbart), LED innerbelysning

14 900 kr

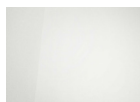


Datum: 2024-07-01

Alla priser är inklusive moms och exkl. metalliclack. Hyundai Sverige förbehåller sig rätten till ändringar utan förvarning. Med reservation för tryckfel. 5 års garanti utan begränsad körsträcka gäller för bilar som är sålda av en auktoriserad Hyundai-agent till en slutkund, såsom det är beskrivet i garantihäftet. 8 års batterigaranti gäller upp till 160 000 km.



Färger



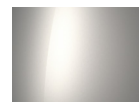
Atlas White
Standard
(SAW)



Atlas White
Matt
(WAM)



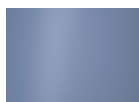
Cyber Gray
Metallic
(C5G)



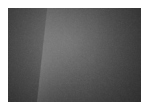
Gravity Gold
Matt
(W3T)



Performance Blue
Special
(SFB)



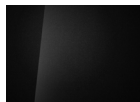
Performance Blue
Matt
(XGE)



Ecotronic Gray
Pärleffekt
(PE2)



Ecotronic Gray
Matt
(NET)

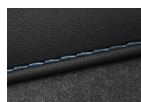


Abyss Black
Pärleffekt
(A2B)



Soultronic Orange
Pärleffekt
(SOP)

Interiörfärger



Svart m. Performance Blue-detaljer
Läderklädsel
(NNB)

Fälgar



21" aluminiumfälgar



Datum: 2024-07-01

Alla priser är inklusive moms och exkl. metalliclack. Hyundai Sverige förbehåller sig rätten till ändringar utan förvarning. Med reservation för tryckfel. 5 års garanti utan begränsad körsträcka gäller för bilar som är sålda av en auktoriserad Hyundai-agent till en slutkund, såsom det är beskrivet i garantihäftet. 8 års batterigaranti gäller upp till 160 000 km.



Teknisk specifikation

Motor Växellåda		84 kWh AWD 650 hk
Motor	Typ	Permanent Magnet Synchronous Motor
	Motoreffekt hk (kW) vid varv/min	609 (448), med N Grin Boost 650 (478)
	Max vridmoment (Nm)	740, med N Grin Boost 770
Batteri	Batterityp	Litiumjon polymer
	Batterivikt	485,8
	Batterikapacitet (kWh)	84
	Räckvidd WLTP (km)	448
	Ombordladdare (On Board Charger) (kW)	10,5 (3-fas)
	Laddningstid (AC standardladdning med 3-fas laddbox, 16 A, 10.5 kW)	7 h 35 min
	Laddningstid (DC snabbbladdning max 239 kW, 10-80 %)	18 min
Prestanda	Toppfart (km/h)	260
	Acceleration 0-100 km/h (sek)	3,5 / 3,4 med N Grin Boost
Drivmedel & förbrukning*	Drivmedel	El
	Elförbrukning, blandad WLTP (kWh/100 km)	21,2
	CO ₂ -utsläpp, blandad WLTP (g/km)	0
Chassi	Hjulupphängning fram	McPherson Strut-typ
	Hjulupphängning bak	Multi Link-typ
	Däckdimension/fälg	275/35R21, 9.5Jx21" (aluminium)
	Bromssystem	Låsningfria bromsar (ABS) & Elektronisk stabilitetskontroll (ESC)
Dimensioner (mm)	Längd/Bredd/Höjd/Markfrigång	4 715/1 940/1 585/142
	Lastutrymme, uppfällt/nedfällt baksäte (liter)	480/1 540
	Benutrymme fram/bak	1 060/1 013
	Takhöjd fram/bak	1 010/982
	Axelbredd fram/bak	1 465/1 470
Vikter (kg)**	Totalvikt	2 660
	Tjänstevikt	2 200-2 230
	Max taklast	80

* WLTP-standard

** Se registreringsbevis för exakta viktdata.



Datum: 2024-07-01

Alla priser är inklusive moms och exkl. metalliclack. Hyundai Sverige förbehåller sig rätten till ändringar utan förvarning. Med reservation för tryckfel. 5 års garanti utan begränsad körsträcka gäller för bilar som är sålda av en auktoriserad Hyundai-agent till en slutkund, såsom det är beskrivet i garantihäftet. 8 års batterigaranti gäller upp till 160 000 km.

