

KONA ELECTRIC

N Line Business



Voor de moderne én sportieve zakelijk rijder.

Hyundai maakt zakelijk rijden extra aantrekkelijk met de nieuwe KONA Electric N Line Business. Deze speciale uitvoering valt op door zijn sportieve look & feel, rijke uitrusting, premium reisgevoel en lage bijtelling. De N Line Business is op het lijf geschreven van de moderne leaserijder die waarde hecht aan duurzaamheid en een flinke dosis sportieve flair.





Duurzaam, met een sportieve look & feel.

Met de KONA Electric N Line Business biedt Hyundai een volledig elektrische optie die niet alleen uitblinkt in rijbereik en laadgemak, maar ook opvalt door zijn sportieve look & feel. De KONA Electric N Line Business is ontworpen voor duurzaam en emissievrij rijden zonder in te leveren op rijplezier. Dit maakt deze elektrische auto een ideale keuze voor zakelijk rijders.

Hyundai KONA Electric N Line Business - Prijslijst per 1 april 2025

Batterij	Uitvoering	kW (pk)	Actieradius (WLTP)	Transmissie	Aandrijving	Energie label	CO ₂ -uitstoot ¹ (g/km)	Netto catalogusprijs	BTW	BPM	Fiscale waarde ²	Consumenten-prijs ³	Bijtelling vanaf ⁴
Elektrisch (EV)													
64,8 kWh	N Line Business	150 (204)	440 km	Automaat	Voorwielen	A	0	€ 30.854	€ 6.479	€ 667	€ 38.000	€ 38.995	€ 214

¹ CO₂-uitstootgegevens zijn gebaseerd op tests die zijn uitgevoerd volgens de Europese richtlijnen EU 2018/1832 en 2017/1151. De vermelde WLTP-waarden voor de gecombineerde CO₂-uitstoot zijn overeenkomstig aan de nieuwe WLTP-testmethodiek.

² De fiscale waarde geldt als grondslag voor het berekenen van de fiscale bijtelling.

³ De consumentenadviesprijs zoals hierboven vermeld, is de adviesprijs van de auto inclusief BTW, BPM, leges, logistieke kosten en kosten rijklaar maken. Ook zijn de kosten van de kentekenplaten en veiligheidshamers, de handling- en administratiekosten, de kosten tenaamstelling en de recyclingbijdrage inbegrepen. De genoemde prijzen zijn adviesprijzen en kunnen na het opstellen van deze prijslijst wijzigingen ondergaan. Vraag je Hyundai-dealer altijd naar de laatste (prijs)informatie.

⁴ Netto bijtelling per maand gebaseerd op de fiscale waarde van het voertuig exclusief opties en op een belastingschijf van 37,48 %. Voor volledig elektrische voertuigen is de bijtelling tot een fiscale waarde van € 30.000 17 %, over de waarde vanaf € 30.000 bedraagt de bijtelling 22 %.

Hyundai KONA Electric N Line Business - Technische gegevens

Type		Elektrisch (EV)
Motoren & prestaties		64,8 kWh
Type motor		Permanente magneet synchronomotor (PMSM)
Max. vermogen (pk (kW))		204 (150)
Max. koppel (Nm)		255
Aandrijving		Voorwielen
Topsnelheid (km/uur)		172
Acceleratie 0-100 km/uur (sec.)		8,2
Transmissie		1 versnelling, traploze transmissie
Batterij & opladen		
Batterij		Lithium-ion-polymeer
Capaciteit (kWh)		64,8
Verbruik* (kWh/100 km):	19" lichtmetaal	16,8
Actieradius* (km):	19" lichtmetaal	440
Maximale laadsnelheid (kW):	1-fase	7,0
	3-fase	11,0
Laadtijden ** AC-laadpunt:	Laadtijd oplaadpunt 7,4 kW – 1-fase 32A / 10% - 100%	8 uur
	Laadtijd oplaadpunt 11 kW – 3-fase 16A / 10% - 100%	6 uur en 25 min.
Laadtijden** DC-laadpunt (snelladen):	Laadtijd aan een 350 kW snellaadstation / 10% - 80%	39 min.
	Laadtijd aan een 100 kW snellaadstation / 10% - 80%	45 min.
	Laadtijd aan een 50 kW snellaadstation / 10% - 80%	65 min.
Wielophanging & wielen		
Voor		McPherson
Achter		Multi-link
Wielen		Velgen: 7,5 J x 19" lichtmetaal / Banden: 235/45 R19
Gewichten & volumes		
Bagageruimte, achterbankleuning recht op gemeten tot ramen (VDA) (l)		407
Bagageruimte, achterbankleuning recht op gemeten tot aan het dak (VDA) (l)		466
Bagageruimte, achterbankleuning neergeklapt gemeten tot aan dak (VDA) (l)		1.300
Bagageruimte voor, onder motorkap (VDA) (l)		27
Ledig gewicht (gewicht op kenteken) (kg)		1.690
Rijklaar gewicht (kg)		1.790
Max. toegestaan gewicht (kg)		2.220
Max. aanhangwagengewicht (kg):	Ongeremd	300
	Geremd	750
Max. kogeldruk (kg)		100
Max. daklast (kg)		100

* Verbruiksgegevens en actieradius zijn gebaseerd op tests die zijn uitgevoerd volgens de Europese richtlijnen EU 2018/1832 en 2017/1151. De vermelde WLTP-waarden voor het gecombineerde verbruik en actieradius zijn overeenkomstig aan de nieuwe WLTP-testmethodiek. De actieradius kan in de praktijk onder andere variëren door omstandigheden op de weg, rijstijl en temperatuur.

** De tijdsduur voor het opladen is onder andere afhankelijk van de batterij en omgevingstemperatuur, het vermogen van het laadpunt en de laadstatus van de batterij.

Rijke uitrusting voor een premium reisgevoel.

De KONA Electric N Line Business is voorzien van allerlei sportieve designelementen. Bovendien is deze uitvoering extra uitgerust met verscheidene innovatieve technologieën en voorzieningen die ervoor zorgen dat de zakelijk rijder snel en uitgerust op zijn bestemming aankomt. Exclusieve N Line-badges onderstrepen de gedurfde look van het model.



N Line Business

Highlights

- 19-inch lichtmetalen 'N Line' velgen met 235/45 R19-banden
- Blind-Spot Collision-Avoidance Assist (BCA)
- BOSE Premium-audiosysteem met 7 luidsprekers en subwoofer
- Warmtepomp, batterijverwarming & pre-conditioning

De KONA Electric N Line Business is standaard al zeer rijk uitgerust met onder meer:

Exterieur

- 19-inch lichtmetalen 'N Line' velgen met 235/45 R19-banden
- Achterlichten, volledig LED
- Achterruit, verwarmbaar
- Achterspoiler met geïntegreerd derde remlicht, LED
- Aeroblade-ruitwissers
- Akoestische voorruit
- Bandenmobiliteitsset
- Buitenspiegels, elektrisch inklapbaar
- Buitenspiegels, in carrosseriekleur
- Buitenspiegels, met geïntegreerd knipperlicht, LED
- Buitenspiegels, verwarmbaar
- Bumper in carrosseriekleur
- Dagrijverlichting, LED
- Dakrails
- Derde remlicht, LED
- Dorpel, in zilverkleur gespoten
- Grootlicht, LED
- Handgrepen in carrosseriekleur
- Lichtsensor met grootlichtassistent
- Mistlampen, achter
- N Line exterieur
- Privacy glass
- Raamlijsten, zwart
- Remschijven achter, 16 inch
- Remschijven vóór, 16 inch
- Seamless Horizon-reflectoren
- Sideskirt, gespoten en afgewerkt in carrosseriekleur
- Verlichting achterzijde, volledig LED
- Verlichting voorzijde, volledig LED

- Warmtewerende voorruit en achterruit

Functionaliteit

- 64,8 kWh-batterij
- Achterbank, passagiersdetectie (Rear Occupant Alert)
- Achteruitrijcamera met dynamische hulplijnen
- Actieve rijbaanassistentie (LKA)
- Airconditioning, volautomatisch, met 2 zones
- Automatisch dimmende binnenspiegel
- Automatische ontwaseming van voorruit
- Autonome rijbaanassistentie (LFA)
- Batterijverwarming
- Blind-Spot Collision-Avoidance Assist (BCA)



Stel samen

Stel online jouw KONA Electric N Line Business samen. Scan de QR-code of ga naar www.hyundai.com/nl/business-editions.



Bluelink



Hyundai Bluelink

Scan voor uitgebreide informatie over Hyundai Bluelink en LIVE Services de QR-code of ga naar www.hyundai.com/nl/bluelink.

- Centrale deurvergrendeling, met smartkey en startknop
- Centrale deurvergrendeling, sneltoets bestuurder
- Cruise Control met Stop & Go-functie en snelheidslimiet, adaptief (SCC)
- Drive Mode Select (DMS)
- E-Active Sound Design
- Handmatige snelheidsbegrenzer
- Highway Driving Assist (HDA)
- Noodremassistent (FCA) met voetganger- en fietserherkenning
- Oplaadpoort voorzijde, verlicht
- Parkeersensoren, voor en achter
- Regensensor
- Schakelpaddles voor regeneratief remsysteem
- Shift-by-wire
- Snelheidsbordenherkenning (ISLA)
- Tire Pressure Monitor System, indirect
- Trekhaakvoorbereiding
- Vehicle to Load (V2L) – interieur
- Ventilatioosters, achter in middenconsole
- Volledig digitaal instrumentenpaneel (12,3 inch)
- Warmtepomp, batterijverwarming & pre-conditioning

Interieur

- A-, B-, C-stijl, bekleed
- Achterbank in delen neerklapbaar (40:20:40)
- Armsteun vóór, met bekerhouder
- Bagageruimte-afwerking in kunststof
- Bagageruimte met LED-verlichting
- Bagageruimte-afdekking
- Bagageruimte-afdekking vloer
- Bekerhouders, vóór
- Binnenverlichting achter, LED
- Binnenverlichting vóór, LED
- Deurgreep interieur, metaallook
- Deurlijst, luxe afwerking
- Gordels achter, in hoogte verstelbaar
- Haak in bagageruimte
- Hemelbekleding, stof
- Hoofdsteunen achter, in hoogte verstelbaar
- Hoofdsteunen vóór, in hoogte verstelbaar
- Opbergvak vóór
- Opbergvakken in achterportieren
- Opbergvakken in voorportieren
- Pedalenset, aluminium design
- Raambediening, elektrisch
- Stoel bestuurder, handmatig in hoogte verstelbaar
- Stoel bestuurder, lendensteun elektrisch instelbaar

- Stoelbekleding, stof
- Stoelen voorin, verwarmbaar
- Stuurwiel, in hoogte en diepte verstelbaar
- Stuurwiel, leder
- Stuurwiel, verwarmbaar
- Zonneklep met make-upspiegel, bestuurder
- Zonneklep met make-upspiegel, passagier
- Zonneklep voorzijde, met LED-verlichting
- Zonneklep voorzijde, uitschuifbaar
- Zonneklep, bestuurder & passagier, met verlichting

Multimedia

- 12,3-inch Multimediascherm met:
 - Hyundai Bluelink LITE met smartphone-app (abonnement 10 jaar)*
 - LIVE Services
 - Navigatie
 - Apple CarPlay & Android Auto (draadloos)
 - Digitale radio (DAB+)
 - Over-The-Air (OTA) software-updates (service-updates)
- Aansluiting USB-C, tweede zitrij (2x)
- Aansluiting, USB, eerste zitrij
- Bluetooth met spraakherkenning*
- BOSE Premium-audiosysteem met

- 7 luidsprekers en subwoofer
- BOSE tweeters en subwoofer
- Digitale klok in mediasysteem
- Draadloze oplaadmogelijkheid (telefoon)*
- Stuurwiel, audiobediening
- Voltaansluiting (12V), eerste zitrij

Veiligheid

- ABS, ESC, Hellingassistent, Multi Collision Brake System
- Airbag: midden voorzijde
- Airbags: bestuurder en passagier (uitschakelbaar)
- Airbags: gordijn- en zij- (impactsensor, vóór)
- eCall (Emergency Call)
- Handrem met Autohold-functie, elektrisch
- In-Cabin Driver Camera
- Kinderslot, handmatig
- Startonderbreking

* Werking afhankelijk van het type smartphone.

Lakkleuren.



Atlas White Solid + € 695
Atlas White Solid Two-tone Abyss Black + € 1.190



Engine Red Solid
Engine Red Solid Two-tone Abyss Black + € 495



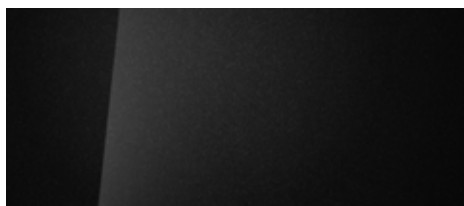
Jupiter Orange Metallic + € 795
Jupiter Orange Metallic Two-tone Abyss Black + € 1.290



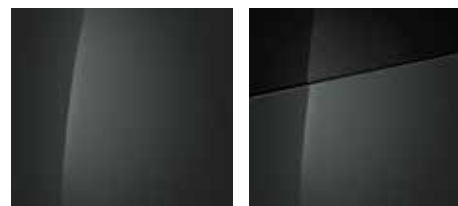
Ultimate Red Metallic + € 795
Ultimate Red Two-tone Abyss Black + € 1.290



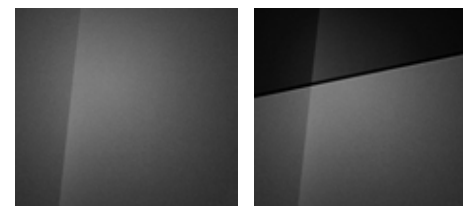
Shimmering Silver Metallic + € 795
Shimmering Silver Metallic Two-tone Abyss Black + € 1.290



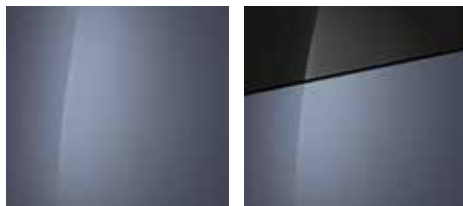
Abyss Black Pearl + € 795



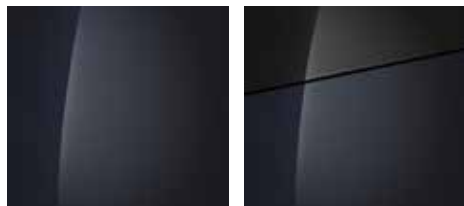
Cypress Green Pearl + € 795
Cypress Green Pearl Two-tone Abyss Black + € 1.290



Ecotronic Gray Pearl + € 795
Ecotronic Gray Pearl Two-tone Abyss Black + € 1.290



Meta Blue Pearl + € 795
Meta Blue Pearl Two-tone Abyss Black + € 1.290



Sailing Blue Pearl + € 795
Sailing Blue Pearl Two-tone Abyss Black + € 1.290



Serenity White Pearl + € 795
Serenity White Pearl Two-tone Abyss Black + € 1.290

Lakkleuren.

Kleurnaam	Soort	KONA Electric	Two-tone Abyss Black
Atlas White	Solid	•	•
Engine Red	Solid	•	•
Jupiter Orange	Metallic	•	•
Ultimate Red	Metallic	•	•
Shimmering Silver	Metallic	•	•
Abyss Black	Pearl	•	-
Cypress Green	Pearl	•	•
Ecotronic Gray	Pearl	•	•
Meta Blue	Pearl	•	•
Sailing Blue	Pearl	•	•
Serenity White	Pearl	•	•

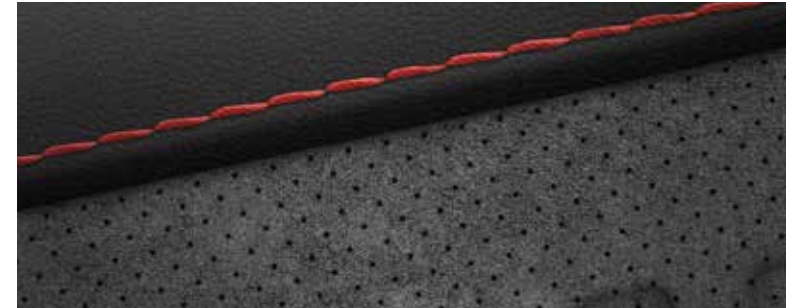
- Leverbaar.
- Niet leverbaar.

Velgen.



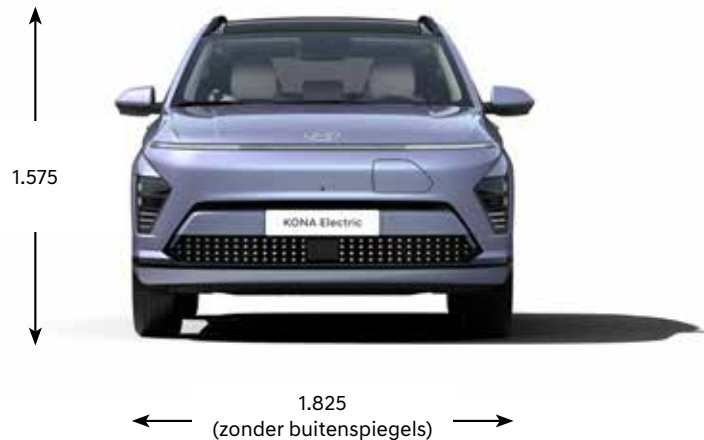
19-inch lichtmetalen velgen 'N Line'

Bekleding.



Zwart, stof (N Line Business)

Afmetingen.



Afmetingen (mm)

Lengte	4.385
Breedte, zonder buitenspiegels	1.825
Hoogte	1.575
Wielbasis	2.660
Grondspeling	156
Overhang voor	865
Overhang achter	860

De beste kwaliteit, de beste garantie.

Wanneer je als autofabrikant de beste kwaliteit biedt, dan kun je ook de beste garantie bieden. Daarom levert Hyundai alle nieuwe modellen met zijn unieke 5 jaar garantie zonder kilometerbeperking. Maar er is meer: garantie op de hoogvoltagebatterij, onderdelengarantie, verlengde garantie en mobiliteitsgarantie.

5 jaar fabrieksgarantie zonder kilometerbeperking

Hyundai besteedt de grootst mogelijke zorg en aandacht aan de bouw van zijn modellen. Elke Hyundai wordt gefabriceerd volgens de allerhoogste normen. En omdat de kwaliteit zo hoog is, kan Hyundai ook de beste garantie bieden:

- ✓ 5 jaar garantie op product- en fabricagefouten, zonder kilometerbeperking
- ✓ Gratis pechhulp in binnen- en buitenland (geen andere pechhulpverlener meer nodig)
- ✓ Twee keer per jaar een gratis voertuiginspectie

8 jaar garantie op de hoogvoltagebatterij

Hyundai maakt voor zijn elektrisch aangedreven modellen gebruik van batterijen van zeer hoge kwaliteit. Voor de hoogvoltagebatterijen in de Hyundai KONA Electric N Line Business geldt 8 jaar/160.000 km garantie.

5 JAAR
Onbeperkte
Kilometergarantie

8 JAAR
160.000 km
Batterijgarantie



Nóg meer zekerheid.

Hyundai Verlengde Garantie – Bij Hyundai houden we van zekerheid. Daarom kun je kiezen voor nóg meer zekerheid in de vorm van de Hyundai Verlengde Garantie. Deze gaat in op de dag dat de fabrieksgarantie afloopt. Wel zo'n geruststellend idee, toch?

Hyundai Onderdelengarantie – Je moet altijd kunnen vertrouwen op jouw Hyundai. De originele Hyundai-onderdelen voldoen aan dezelfde hoge kwaliteitsnormen als jouw Hyundai. Als je kiest voor het origineel, dan kies je voor veiligheid.

Hyundai Pechhulp – Bij autorijden draait alles om zo plezierig en veilig mogelijk van A naar B te reizen. Krijg je toch onderweg te maken met pech, dan is er de Hyundai Pechhulp. Daarmee ben je zo weer op weg.



Meer weten?

Kijk voor uitgebreide informatie over alle garanties van Hyundai op www.hyundai.com/nl/garanties of scan de QR-code.

Service op maat.

Wie een Hyundai koopt, weet zich verzekerd van een professionele, attente en transparante serviceorganisatie. Zo geeft Hyundai je bij onderhoud vooraf een duidelijke prijsopgave, heldere informatie en heb je de mogelijkheid je Hyundai twee keer per jaar gratis preventief te laten inspecteren op mogelijke ongemakken. Kijk voor meer informatie over de services van Hyundai op www.hyundai.com/nl/services of scan de QR-code.



Hyundai Motor Netherlands

Hub van Doorneweg 14
Postbus 281, 2170 AG Sassenheim
Tel. (0252) 240 340
www.hyundai.nl



5 JAAR **Onbeperkte**
Kilometergarantie

8 JAAR **160.000 km**
Batterijgarantie

De in deze brochure gebruikte foto's zijn uitsluitend bedoeld ter illustratie, en kunnen wat betreft de specificaties afwijken van de standaardspecificaties per type. Aan de foto's kunnen geen rechten worden ontleend. Hyundai behoudt zich het recht voor om modellen, kleuren en uitrustingen te wijzigen zonder voorafgaande aankondiging en zonder verplichting de reeds op de markt zijnde auto's te wijzigen. Het is mogelijk dat sommige van de getoonde of omschreven opties in deze brochure niet tot de standaarduitrusting behoren. Deze zijn veelal beschikbaar tegen meerprijs. Raadpleeg voor alle zekerheid de Hyundai-dealer.

Het kan voorkomen dat, als gevolg van een aanpassing in de berekeningsmethode van de overheid of wijzigingen in specificaties van de auto, een in deze brochure genoemde CO₂-uitstoot en/of energielabel niet overeenkomt met de door de RDW gebruikte waarde. Dit kan tot gevolg hebben dat het vastgestelde BPM-bedrag op het moment van tenaamstelling van het kenteken afwijkt van het in de prijslijst genoemde bedrag. Hyundai Motor Netherlands en haar verkooporganisatie zijn in dat (eventuele) geval niet aansprakelijk voor afwijkingen in de prijsstelling. Mogelijke verschillen zijn te allen tijde voor rekening van de koper. Druk- en zetfouten voorbehouden.

Zie voor de actuele garantievoorwaarden www.hyundai.com/nl/garanties.