

KONA Electric

Business Editions modeljaar 2027



Voor de moderne én sportieve zakelijk rijder.

Hyundai maakt zakelijk rijden extra aantrekkelijk met de Business Editions. Zo biedt de speciale Pure Edition van de KONA Electric de beste actieradius voor de beste prijs met een aantrekkelijk lage bijtelling. De KONA Electric N Line Business-uitvoering valt op door zijn sportieve look & feel, rijke uitrusting, premium reisgevoel en eveneens een lage bijtelling. De N Line Business is op het lijf geschreven van de moderne leaserijder die waarde hecht aan duurzaamheid en een flinke dosis sportieve flair.





Duurzaam, met een sportieve look & feel.

Met de KONA Electric Business Editions biedt Hyundai volledig elektrische opties die niet alleen uitblinken in rijbereik en laadgemak, maar ook opvallen door hun sportieve look & feel. De KONA Electric is ontworpen voor duurzaam en emissievrij rijden zonder in te leveren op rijplezier. Dit maakt deze elektrische Hyundai een ideale keuze voor zakelijk rijders.

Hyundai KONA Electric Business Editions (MY27) - Prijslijst per 1 juli 2026

Batterij	Uitvoering	kW (pk)	Actieradius (WLTP)	Transmissie	Aandrijving	Energie-label	CO ₂ ¹ (g/km)	Netto catalogusprijs	BTW	BPM	Fiscale waarde ²	Afleverkosten	Consumenten-prijs ³	Bijtelling vanaf ⁴
Elektrisch (EV)														
48,6 kWh	Pure Edition	99 (135)	380 km	Automaat	Voorwielen	A	0	€ 25.879	€ 5.434	€ 687	€ 32.000	€ 995	€ 32.995	€ 183
64,8 kWh	Pure Edition	150 (204)	510 km	Automaat	Voorwielen	A	0	€ 28.358	€ 5.955	€ 687	€ 35.000	€ 995	€ 35.995	€ 203
64,8 kWh	N Line Business	150 (204)	440 km	Automaat	Voorwielen	A	0	€ 30.837	€ 6.476	€ 687	€ 38.000	€ 995	€ 38.995	€ 224

Opties	Netto catalogusprijs	BTW	Consumenten-prijs
Comfort Pack (leverbaar op Pure Edition): verwarmbare stoelen vóór en verwarmbaar stuurwiel	€ 413	€ 87	€ 500

Afleverpakketten	Excl. BTW	Consumenten-prijs vanaf
Standaard Afleverpakket , bestaande uit: een modelspecifieke set luxe velours matten en een Hyundai Calamiteitenpakket DUO waarin alle essentiële benodigdheden voor onderweg zijn opgenomen. Het pakket bestaat uit 2 tasje; 1 voor in het interieur en 1 voor in de bagageruimte – zo heb je snel de juiste benodigdheden bij de hand.	€ 140,50	€ 170
Luxe Afleverpakket , een upgrade van het Standaard Afleverpakket, bestaande uit: een modelspecifieke set luxe velours matten en een Hyundai Calamiteitenpakket DUO waarin alle essentiële benodigdheden voor onderweg zijn opgenomen. Het pakket bestaat uit 2 tasje; 1 voor in het interieur en 1 voor in de bagageruimte – zo heb je snel de juiste benodigdheden bij de hand. Daarnaast ontvang je een set luxe kentekenplaten met opgelegde letters en een modelspecifieke kofferbakmat die ook perfect past!	€ 223,97	€ 271

¹ CO₂-uitstootgegevens zijn gebaseerd op tests die zijn uitgevoerd volgens de Europese richtlijnen EU 2018/1832 en 2017/1151. De vermelde WLTP-waarden voor de gecombineerde CO₂-uitstoot zijn overeenkomstig aan de nieuwe WLTP-testmethodiek.

² De fiscale waarde geldt als grondslag voor het berekenen van de fiscale bijtelling.

³ De consumentenadviesprijs zoals hierboven vermeld, is de adviesprijs van de auto inclusief BTW, BPM, leges, logistieke kosten en kosten rijklaar maken. Ook zijn de kosten van de kentekenplaten en veiligheidshamers, de handling- en administratiekosten, de kosten tenaamstelling en de recyclingbijdrage inbegrepen. De genoemde prijzen zijn adviesprijzen en kunnen na het opstellen van deze prijslijst wijzigingen ondergaan. Vraag je Hyundai-dealer altijd naar de laatste (prijs)informatie.

⁴ Netto bijtelling per maand gebaseerd op de fiscale waarde van het voertuig exclusief opties en op een belastingschijf van 37,56%. Voor volledig elektrische voertuigen is de bijtelling tot een fiscale waarde van € 30.000 18%, over de waarde vanaf € 30.000 bedraagt de bijtelling 22%.

Hyundai KONA Electric Business Editions (MY27) - Technische gegevens

Type	Elektrisch (EV)	
Motoren & prestaties	48,6 kWh	64,8 kWh
Type motor	Permanente magneet synchroonmotor (PMSM)	Permanente magneet synchroonmotor (PMSM)
Max. vermogen (pk (kW))	135 (99)	204 (150)
Max. koppel (Nm)	255	255
Aandrijving	Voorwielen	Voorwielen
Topsnelheid (km/uur)	162	172
Acceleratie 0-100 km/uur (sec.)	9,9	8,2
Transmissie	1 versnelling, traploze transmissie	1 versnelling, traploze transmissie
Batterij & opladen		
Batterij	Lithium-ion-polymeer	Lithium-ion-polymeer
Capaciteit (kWh)	48,6	64,8
Verbruik* (kWh/100 km):	17" lichtmetaal 19" lichtmetaal	14,6 -
		14,7 16,8
Actieradius* (km):	17" lichtmetaal 19" lichtmetaal	380 -
		510 440
Maximale laadsnelheid (kW):	1-fase 3-fase	7,0 11,0
Laadtijden ** AC-laadpunt:	Laadtijd oplaadpunt 7,4 kW – 1-fase 32A / 10 - 100% Laadtijd oplaadpunt 11 kW – 3-fase 16A / 10 - 100%	6 uur 5 uur en 20 min.
		8 uur 6 uur en 25 min.
Laadtijden** DC-laadpunt (snelladen):	Laadtijd aan een 350 kW snellaadstation / 10 - 80% Laadtijd aan een 100 kW snellaadstation / 10 - 80% Laadtijd aan een 50 kW snellaadstation / 10 - 80%	39 min. 45 min. 65 min.
		39 min. 45 min. 65 min.
Wielophanging & wielen		
Voor	McPherson	McPherson
Achter	Multi-link	Multi-link
Wielen Pure Edition	Velgen: 7,0 J x 17" lichtmetaal / Banden: 215/60 R17	Velgen: 7,0 J x 17" lichtmetaal / Banden: 215/60 R17
Wielen N Line Business	-	Velgen: 7,5 J x 19" lichtmetaal / Banden: 235/45 R19
Gewichten & volumes		
Bagageruimte, achterbankleuning recht op gemeten tot ramen (VDA) (l)	407	407
Bagageruimte, achterbankleuning recht op gemeten tot aan het dak (VDA) (l)	466	466
Bagageruimte, achterbankleuning neergeklapt gemeten tot aan dak (VDA) (l)	1.300	1.300
Bagageruimte voor, onder motorkap (VDA) (l)	27	27
Ledig gewicht (gewicht op kenteken) (kg)	1.585	1.690
Rijklar gewicht (kg)	1.685	1.790
Max. toegestaan gewicht (kg)	2.110	2.220
Max. aanhangwagengewicht (kg):	Ongeremd Geremd	300 300
		300 750
Max. kogeldruk (kg)	100	100
Max. daklast (kg)	100	100

* Verbruiksgegevens en actieradius zijn gebaseerd op tests die zijn uitgevoerd volgens de Europese richtlijnen EU 2018/1832 en 2017/1151. De vermelde WLTP-waarden voor het gecombineerde verbruik en actieradius zijn overeenkomstig aan de nieuwe WLTP-testmethodiek. De actieradius kan in de praktijk onder andere variëren door omstandigheden op de weg, rijstijl en temperatuur.

** De tijdsduur voor het opladen is onder andere afhankelijk van de batterij en omgevingstemperatuur, het vermogen van het laadpunt en de laadstatus van de batterij.

Rijke uitrusting voor een premium reisgevoel.

De KONA Electric Pure Edition is al zeer compleet uitgerust met onder meer een Black Pack en verscheidene innovatieve technologieën en voorzieningen die ervoor zorgen dat de zakelijk rijder snel en uitgerust op zijn bestemming aankomt. De sportieve N Line Business voegt daar als extra nog diverse sportieve designelementen aan toe, evenals exclusieve N Line-badges die de gedurfde look van deze uitvoering verder onderstrepen.



Pure Edition

Highlights

- 12,3-inch Multimediascherm met navigatie
- 17-inch lichtmetalen zwarte velgen met 215/60 R17-banden
- Black Pack

De KONA Electric Pure Edition is standaard al zeer rijk uitgerust met onder meer:

Exterieur

- 17-inch lichtmetalen zwarte velgen met 215/60 R17-banden
- Achterruit, verwarmbaar
- Achterspoiler met geïntegreerd derde remlicht, LED
- Aeroblade-ruitwissers
- Akoestische voorruit
- Bandenmobiliteitsset
- Buitenspiegels, elektrisch inklapbaar
- Buitenspiegels, in carrosseriekleur
- Buitenspiegels, met geïntegreerd knipperlicht, LED
- Buitenspiegels, verwarmbaar
- Bumper in carrosseriekleur
- Dagrijverlichting, LED
- Dakrails
- Derde remlicht, LED

- Handgrepen in carrosseriekleur
- Lichtsensor met grootlichtassistent
- Mistlampen, achter
- Privacy glass
- Raamlijsten, zwart
- Remschijven achter, 16 inch
- Remschijven vóór, 16 inch
- Seamless Horizon-reflectoren
- Sideskirt, gespoten en afgewerkt in carrosseriekleur
- Verlichting achterzijde, volledig LED
- Verlichting voorzijde, volledig LED
- Warmtewerende voorruit en achterruit
- Black Pack

Functionaliteit

- Achterbank, passagiersdetectie (Rear Occupant Alert)
- Achteruitrijcamera met dynamische hulplijnen
- Actieve rijbaanassistentie (LKA)
- Airconditioning, volautomatisch, met 2 zones
- Automatisch dimmende binnenspiegel
- Automatische ontwaseming van voorruit
- Autonome rijbaanassistentie (LFA)
- Batterijverwarming
- Centrale deurvergrendeling, met smartkey en startknop
- Centrale deurvergrendeling, sneltoets bestuurder
- Cruise Control met Stop & Go-functie en snelheidslimiet, adaptief (SCC)

Stel samen

Stel online jouw KONA Electric Business Edition samen. Scan de QR-code of ga naar www.hyundai.com/nl/kona-electric/business-editions.





BlueLink

Hyundai BlueLink in de myHyundai-app

Ga naar www.hyundai.com/nl/myhyundai-app voor alle informatie over de myHyundai-app en Hyundai BlueLink of scan de QR-code.

- Drive Mode Select (DMS)
- Handmatige snelheidsbegrenzer
- Highway Driving Assist (HDA)
- Noodremassistent (FCA) met voetganger- en fietserherkenning
- Oplaadpoort voorzijde, verlicht
- Parkeersensoren, voor en achter
- Regensensor
- Schakelpaddles voor regeneratief remsysteem
- Shift-by-wire
- Snelheidsbordenherkenning (ISLA)
- Tire Pressure Monitor System, indirect
- Trekhaakvoorbereiding
- Ventilatioosters, achter in middenconsole
- Volledig digitaal instrumentenpaneel (12,3 inch)

Interieur

- A-, B-, C-stijl, bekleed
- Achterbank in delen neerklapbaar (40:20:40)
- Armsteun vóór, met bekerhouder
- Bagageruimte-afwerking in kunststof
- Bagageruimte-afdekking
- Bagageruimte-afdekking vloer
- Bekerhouders, vóór
- Binnenverlichting achter, LED
- Binnenverlichting vóór, LED
- Deurgreep interieur, metaallook
- Gordels achter, in hoogte verstelbaar
- Haak in bagageruimte
- Hemelbekleding, stof
- Hoofdsteunen achter, in hoogte verstelbaar
- Hoofdsteunen vóór, in hoogte verstelbaar
- Opbergvak vóór
- Opbergvakken in achterportieren
- Opbergvakken in voorportieren
- Raambediening, elektrisch
- Stoel bestuurder, handmatig in hoogte verstelbaar
- Stoel bestuurder, lendensteun elektrisch instelbaar
- Stoelbekleding, stof
- Stuurwiel, in hoogte en diepte verstelbaar
- Stuurwiel, leder

- Zonneklep met make-upspiegel, bestuurder
- Zonneklep met make-upspiegel, passagier
- Zonneklep met LED-verlichting, bestuurder en passagier
- Zonneklep uitschuifbaar, bestuurder

Multimedia

- 12,3-inch Multimediascherm met:
 - Navigatie
 - Apple CarPlay & Android Auto (draadloos)
 - Digitale radio (DAB+)
 - Hyundai BlueLink LITE met smartphone-app (abonnement 10 jaar)*
 - LIVE Services
 - Over-The-Air (OTA) software-updates (service-updates)
- Aansluiting USB-C, tweede zitrij (2x)
- Aansluiting, USB, eerste zitrij
- Bluetooth met spraakherkenning*
- Digitale klok in multimediasysteem
- Stuurwiel, audiobediening
- Tweeters
- Voltaansluiting (12V), eerste zitrij

Veiligheid

- ABS, ESC, Hellingassistent, Multi Collision Brake System
- Airbag: midden voorzijde
- Airbags: bestuurder en passagier (uitschakelbaar)
- Airbags: gordijn- en zij- (impactsensor, vóór)
- eCall (Emergency Call)
- Handrem met Autohold-functie, elektrisch
- In-Cabin Driver Camera
- Kinderslot, handmatig
- Startonderbreking

Extra op Pure Edition 64,8 kWh:

- 64,8 kWh-batterij (+16,2 kWh)
- 510 km actieradius volgens WLTP-testcyclus (+130 km)
- Elektromotor met 150 kW/204 pk (+51 kW/69 pk)

* Werking afhankelijk van het type smartphone.

N Line Business

Highlights

- 19-inch lichtmetalen 'N Line' velgen met 235/45 R19-banden
- Blind-Spot Collision-Avoidance Assist (BCA)
- Bose Premium audiosysteem met 7 luidsprekers en subwoofer
- Warmtepomp, batterijverwarming & pre-conditioning



De N Line Business is t.o.v. de Pure Edition extra uitgerust met:

- 19-inch lichtmetalen 'N Line' velgen met 235/45 R19-banden
- 64,8 kWh-batterij
- Achterlichten, volledig LED
- Blind-Spot Collision-Avoidance Assist (BCA) + assistent parallel parkeren
- Bose Premium audiosysteem met 7 luidsprekers en subwoofer
- Bose Tweeters
- Deurlijst, luxe afwerking
- Dorpel, in zilverkleur gespoten
- Draadloze oplaadmogelijkheid (telefoon)*
- N Line exterieur
- Pedalenset, aluminium design
- Stoelen vóór, verwarmbaar
- Stuurwiel, verwarmbaar
- Vehicle-to-Load (V2L) - interieur
- Warmtepomp, batterijverwarming & pre-conditioning



* Werking afhankelijk van het type smartphone.



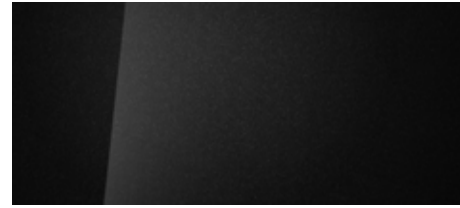
Lakkleuren.



Atlas White Solid + € 695



Shimmering Silver Metallic + € 795



Abyss Black Pearl + € 795



Cypress Green Pearl + € 795



Ecotronic Gray Pearl + € 795



Meta Blue Pearl



Sailing Blue Pearl + € 795



Serenity White Pearl + € 795

Lakkleuren.

Kleurnaam	Soort	KONA Electric
Atlas White	Solid	•
Shimmering Silver	Metallic	•
Abyss Black	Pearl	•
Cypress Green	Pearl	•
Ecotronic Gray	Pearl	•
Meta Blue	Pearl	•
Sailing Blue	Pearl	•
Serenity White	Pearl	•

- Leverbaar.
- Niet leverbaar.

Velgen.

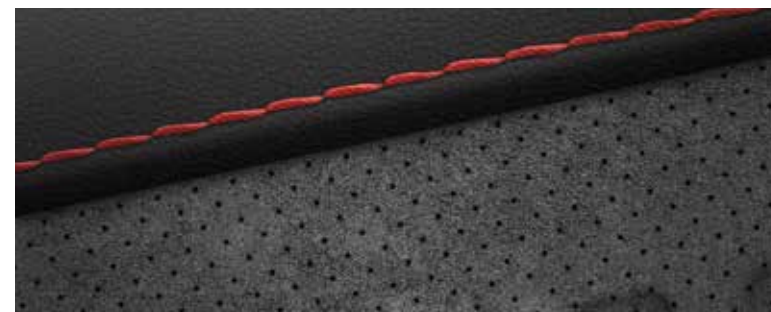


19-inch lichtmetalen velgen 'N Line'
(N Line Business)

Bekleding.

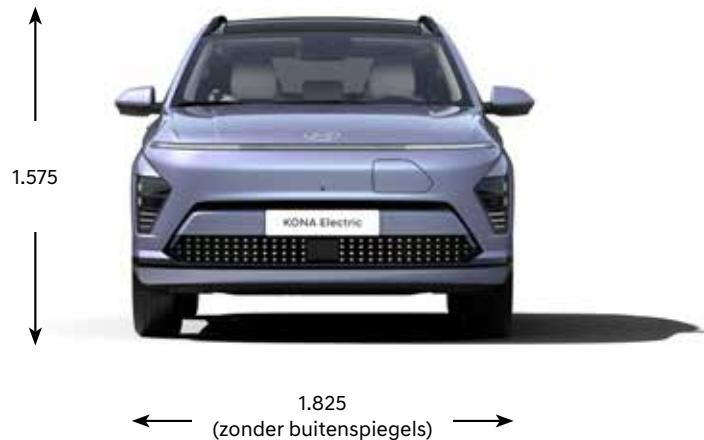


Zwart, stof (Pure Edition)



Zwart, stof (N Line Business)

Afmetingen.



Afmetingen (mm)

Lengte	4.385
Breedte, zonder buitenspiegels	1.825
Hoogte	1.575
Wielbasis	2.660
Grondspeling	156
Overhang voor	865
Overhang achter	860

De beste kwaliteit, de beste garantie.

Wanneer je als autofabrikant de beste kwaliteit biedt, dan kun je ook de beste garantie bieden. Daarom levert Hyundai alle nieuwe modellen met zijn unieke 5 jaar garantie zonder kilometerbeperking. Maar er is meer: garantie op de hoogvoltagebatterij, onderdelengarantie, verlengde garantie en mobiliteitsgarantie.

5 jaar fabrieksgarantie zonder kilometerbeperking

Hyundai besteedt de grootst mogelijke zorg en aandacht aan de bouw van zijn modellen. Elke Hyundai wordt gefabriceerd volgens de allerhoogste normen. En omdat de kwaliteit zo hoog is, kan Hyundai ook de beste garantie bieden:

- ✓ 5 jaar garantie op product- en fabricagefouten, zonder kilometerbeperking
- ✓ Gratis pechhulp in binnen- en buitenland (geen andere pechhulpverlener meer nodig)
- ✓ Twee keer per jaar een gratis voertuiginspectie

8 jaar garantie op de hoogvoltagebatterij

Hyundai maakt voor zijn elektrisch aangedreven modellen gebruik van batterijen van zeer hoge kwaliteit. Voor de hoogvoltagebatterijen in de Hyundai KONA Electric geldt 8 jaar/160.000 km garantie.

5 JAAR **Onbeperkte**
Kilometergarantie

8 JAAR **160.000 km**
Batterijgarantie



Nóg meer zekerheid.

Hyundai Verlengde Garantie – Bij Hyundai houden we van zekerheid. Daarom kun je kiezen voor nóg meer zekerheid in de vorm van de Hyundai Verlengde Garantie. Deze gaat in op de dag dat de fabrieksgarantie afloopt. Wel zo'n geruststellend idee, toch?

Hyundai Onderdelengarantie – Je moet altijd kunnen vertrouwen op jouw Hyundai. De originele Hyundai-onderdelen voldoen aan dezelfde hoge kwaliteitsnormen als jouw Hyundai. Als je kiest voor het origineel, dan kies je voor veiligheid.

Hyundai Pechhulp – Bij autorijden draait alles om zo plezierig en veilig mogelijk van A naar B te reizen. Krijg je toch onderweg te maken met pech, dan is er de Hyundai Pechhulp. Daarmee ben je zo weer op weg.



Meer weten?

Kijk voor uitgebreide informatie over alle garanties van Hyundai op www.hyundai.com/nl/garanties of scan de QR-code.

myHyundai

Optimaal verbonden met jouw Hyundai.

Met de myHyundai-app haal je nóg meer uit jouw Hyundai. Deze nieuwe app vervangt de eerdere Bluelink-app en bundelt alle digitale diensten en voertuigfuncties in één overzichtelijke en gebruiksvriendelijke omgeving. Zo ben je altijd verbonden met je auto – waar je ook bent.

De myHyundai-app biedt jou onder meer:

- Op afstand ver-/ontgrendelen van de portieren*
- Op afstand starten/stoppen met opladen en klimaatregeling*
- Inzicht in voertuigstatus, ritinformatie en verbruik
- Routeplanning en routes verzenden naar je Hyundai
- Find-My-Car en locatie van laad- en tankstations
- Connected Routing / Smart EV Routing
- Hyundai Digital Key* (je Hyundai ontgrendelen met je smartphone)

In combinatie met LIVE Services* profiteer je van actuele verkeersinformatie, weerverwachtingen, beschikbare laadstations, actuele laadtarieven, parkeermogelijkheden en lokaal zoeken naar POI.



myHyundai-app

Ga naar www.hyundai.com/nl/myhyundai-app voor uitgebreide informatie over de app en de Bluelink-abonnementen.

* De beschikbaarheid van functies in de myHyundai-app is afhankelijk van jouw Hyundai-model én het door jou gekozen Bluelink-abonnement.

Charge myHyundai

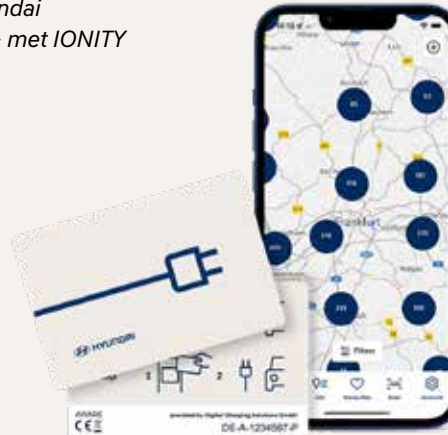
Onderweg opladen was nog nooit zo snel en eenvoudig.

Welkom bij Charge myHyundai: een uitgebreide en gebruiksvriendelijke oplossing waarmee je toegang hebt tot meer dan 750.000 laadpunten in 30 Europese landen!

De Charge myHyundai-app biedt jou onder meer:

- Snel en eenvoudig zoeken naar oplaadpunten
- Diverse filteropties, zoals: type stekker, laadsnelheid, toegangstype
- Actuele laadtarieven, locatie en beschikbaarheid oplaadstations
- Navigatiefunctie
- Intelligente routeplanner

Snelladen van je elektrische Hyundai in heel Europa – met IONITY



Charge myHyundai

Ga voor uitgebreide informatie over Charge myHyundai naar www.hyundai.com/nl/charge-myhyundai.

Hyundai SmartCharging

Thuis en/of op 't werk duurzaam en slim opladen.

Onze missie is om al onze geëlektrificeerde modellen – volledig elektrisch en plug-in – op duurzame energie te laten rijden. Dit doen we door slimme laadoplossingen te bieden en daarvoor hebben we een handige app ontwikkeld: de Hyundai SmartCharging-app.

De SmartCharging-app biedt jou onder meer:

- Opladen tijdens de duurzaamste momenten
- Optimaal laden met dalurencontract – bespaar op je energierekening
- Actueel inzicht in je besparingen en verbruik
- 100 % software-based toepassingen zonder extra apparatuur
- Ontvang een kleine vergoeding voor het helpen balanceren van het net



Hyundai SmartCharging

Ga voor uitgebreide informatie over Hyundai SmartCharging naar www.hyundai.com/nl/smartcharging.



Voor een betere wereld.

Hyundai spant zich nadrukkelijk in voor een betere wereld. Het streven naar een milieuvriendelijke toekomst vloeit voort uit Hyundai's missie om elk moment van het leven zo bijzonder mogelijk te maken. Hyundai noemt dat *Progress for Humanity* (Vooruitgang voor de Mensheid). Door geëlektrificeerde auto's te bouwen en vol in te zetten op slimme, groene mobiliteitsoplossingen, helpt Hyundai de komende generaties aan een fossiele brandstof-vrije samenleving en een schoner milieu.

Klimaatproblemen bedreigen de aarde en fossiele brandstoffen vervuilen de lucht. Om een gezonde toekomst voor toekomstige generaties te kunnen garanderen, stopt Hyundai vanaf 2035 in Europa met de verkoop van auto's met verbrandingsmotoren. Vanaf dat moment kun je alleen nog maar kiezen uit modellen met een batterij-elektrische of waterstof-elektrische aandrijflijn. In 2040 moet 90 procent van de wereldwijde elektriciteitsbehoefte van Hyundai afkomstig zijn uit hernieuwbare energiebronnen. Uiterlijk in 2045 wil Hyundai volledig CO₂-neutraal zijn.

Geavanceerde technologie brengt mensen dicht bij elkaar, ongeacht de afstand. Daarom zet Hyundai vaart achter zijn plannen om van een traditionele autofabrikant te transformeren in een toonaangever op het gebied van slimme mobiliteitsoplossingen. Robotica is een belangrijk onderdeel van die transformatie. Hyundai ziet robotica en mobiliteit als twee zaken die elkaar aanvullen en elkaars ontwikkeling versnellen. Hyundai wil met robots – in lijn met de visie *Progress for Humanity* – het leven van mensen verrijken; niet door ons werk over te nemen, maar door ons werk veiliger, gemakkelijker en productiever te maken. Hyundai streeft naar een toekomst waarin robots op een dag vertrouwde metgezellen zullen zijn in ons dagelijks leven. En die toekomst begint nu.

Service op maat.

Wie een Hyundai koopt, weet zich verzekerd van een professionele, attente en transparante serviceorganisatie. Zo geeft Hyundai je bij onderhoud vooraf een duidelijke prijsopgave, heldere informatie en heb je de mogelijkheid je Hyundai twee keer per jaar gratis preventief te laten inspecteren op mogelijke ongemakken. Kijk voor meer informatie over de services van Hyundai op www.hyundai.com/nl/services of scan de QR-code.



Hyundai Motor Netherlands

Hub van Doorneweg 14
Postbus 281, 2170 AG Sassenheim
Tel. (0252) 240 340
www.hyundai.nl



5 JAAR **Onbeperkte**
Kilometergarantie

8 JAAR **160.000 km**
Batterijgarantie

De in deze brochure gebruikte foto's zijn uitsluitend bedoeld ter illustratie, en kunnen wat betreft de specificaties afwijken van de standaardspecificaties per type. Aan de foto's kunnen geen rechten worden ontleend. Hyundai behoudt zich het recht voor om modellen, kleuren en uitrustingen te wijzigen zonder voorafgaande aankondiging en zonder verplichting de reeds op de markt zijnde auto's te wijzigen. Het is mogelijk dat sommige van de getoonde of omschreven opties in deze brochure niet tot de standaarduitrusting behoren. Deze zijn veelal beschikbaar tegen meerprijs. Raadpleeg voor alle zekerheid de Hyundai-dealer.

Het kan voorkomen dat, als gevolg van een aanpassing in de berekeningsmethode van de overheid of wijzigingen in specificaties van de auto, een in deze brochure genoemde CO₂-uitstoot en/of energielabel niet overeenkomt met de door de RDW gebruikte waarde. Dit kan tot gevolg hebben dat het vastgestelde BPM-bedrag op het moment van tenaamstelling van het kenteken afwijkt van het in de prijslijst genoemde bedrag. Hyundai Motor Netherlands en haar verkooporganisatie zijn in dat (eventuele) geval niet aansprakelijk voor afwijkingen in de prijsstelling. Mogelijke verschillen zijn te allen tijde voor rekening van de koper. Druk- en zetfouten voorbehouden.

Zie voor de actuele garantievoorwaarden www.hyundai.com/nl/garanties.