

KONA Electric

Modeljaar 2027



Toonaangevend in zijn klasse.

Met zijn dynamische voorkomen, futuristische look en grote leefruimte zet de KONA Electric de toon in zijn klasse. Zijn strakke, onderscheidende voorzijde is gecombineerd met vloeiende, aerodynamische lijnen. De opvallende styling wordt verder geaccentueerd door robuuste randen rond de wielkasten voor en achter, waarin de koplampen en achterlichten zijn verwerkt.





Veel ruimte en optimaal comfort.

Om een maximale en comfortabele leefruimte te kunnen bieden, is de KONA Electric geëvolueerd – zonder iets van zijn iconische design-identiteit te verliezen. Stap in en geniet van de relaxstoelen voorin, de moderne connectiviteit en de handige gebruiksfuncties, ondersteund door geavanceerde veiligheids- en rijhulpsystemen.

Hyundai KONA Electric (MY27) - Prijslijst per 1 juli 2026

Batterij	Uitvoering	kW (pk)	Actieradius (WLTP)	Transmissie	Aandrijving	Energie-label	CO ₂ ¹ (g/km)	Netto catalogusprijs	BTW	BPM	Fiscale waarde ²	Afleverkosten	Consumentenprijs ³	Bijtelling vanaf ⁴
Standard Range														
48,6 kWh	Comfort	99 (135)	380 km	Automaat	Voorwiel	A	0	€ 29.184	€ 6.129	€ 687	€ 36.000	€ 995	€ 36.995	€ 210
48,6 kWh	Comfort Smart	99 (135)	380 km	Automaat	Voorwiel	A	0	€ 30.755	€ 6.458	€ 687	€ 37.900	€ 995	€ 38.895	€ 223
Long Range														
64,8 kWh	Comfort	150 (204)	510 km	Automaat	Voorwiel	A	0	€ 31.664	€ 6.649	€ 687	€ 39.000	€ 995	€ 39.995	€ 231
64,8 kWh	Comfort Smart	150 (204)	510 km	Automaat	Voorwiel	A	0	€ 33.234	€ 6.979	€ 687	€ 40.900	€ 995	€ 41.895	€ 244
64,8 kWh	Premium	150 (204)	440 km	Automaat	Voorwiel	A	0	€ 36.622	€ 7.691	€ 687	€ 45.000	€ 995	€ 45.995	€ 272
64,8 kWh	Premium Sky	150 (204)	440 km	Automaat	Voorwiel	A	0	€ 37.614	€ 7.899	€ 687	€ 46.200	€ 995	€ 47.195	€ 281
64,8 kWh	N Line	150 (204)	440 km	Automaat	Voorwiel	A	0	€ 36.622	€ 7.691	€ 687	€ 45.000	€ 995	€ 45.995	€ 272
64,8 kWh	N Line Sky	150 (204)	440 km	Automaat	Voorwiel	A	0	€ 37.614	€ 7.899	€ 687	€ 46.200	€ 995	€ 47.195	€ 281

Opties	Netto catalogusprijs	BTW	Consumentenprijs
Warmtepomp en Vehicle-to-Load (V2L): 230V-aansluiting interieur en exterieur (alleen beschikbaar op Comfort 64,8 kWh)	€ 1.236	€ 259	€ 1.495
Blind-spot Collision Assist (alleen beschikbaar op Comfort Smart 64,8 kWh)	€ 496	€ 104	€ 600
Warmtepomp en Vehicle-to-Load (V2L): 230V-aansluiting interieur en exterieur & Blind-spot Collision Assist (alleen beschikbaar op Comfort Smart 64,8 kWh)	€ 1.731	€ 364	€ 2.095
17-inch lichtmetalen velgen (alleen beschikbaar op Premium (Sky), niet beschikbaar i.c.m. Two-tone)	€ 0	€ 0	€ 0

Afleverpakketten	Excl. BTW	Consumentenprijs vanaf
Standaard Afleverpakket , bestaande uit: een modelspecifieke set luxe velours matten en een Hyundai Calamiteitenpakket DUO waarin alle essentiële benodigdheden voor onderweg zijn opgenomen. Het pakket bestaat uit 2 tasje; 1 voor in het interieur en 1 voor in de bagageruimte – zo heb je snel de juiste benodigdheden bij de hand.	€ 140,50	€ 170
Luxe Afleverpakket , een upgrade van het Standaard Afleverpakket, bestaande uit: een modelspecifieke set luxe velours matten en een Hyundai Calamiteitenpakket DUO waarin alle essentiële benodigdheden voor onderweg zijn opgenomen. Het pakket bestaat uit 2 tasje; 1 voor in het interieur en 1 voor in de bagageruimte – zo heb je snel de juiste benodigdheden bij de hand. Daarnaast ontvang je een set luxe kentekenplaten met opgelegde letters en een modelspecifieke kofferbakmat die ook perfect past!	€ 223,97	€ 271

Vraag je Hyundai-dealer naar de beschikbaarheid van een bepaalde uitvoering. Voor actie- en/of voorraadmodellen geldt de prijs zolang de voorraad strekt.

¹ CO₂-uitstootgegevens zijn gebaseerd op tests die zijn uitgevoerd volgens de Europese richtlijnen EU 2018/1832 en 2017/1151. De vermelde WLTP-waarden voor de gecombineerde CO₂-uitstoot zijn overeenkomstig aan de nieuwe WLTP-testmethodiek. De waarden zijn afhankelijk van de gekozen uitvoering en wielmaat.

² De fiscale waarde geldt als grondslag voor het berekenen van de fiscale bijtelling.

³ De consumentenadviesprijs zoals hierboven vermeld, is de adviesprijs van de auto inclusief BTW, BPM, leges, logistieke kosten en kosten rijklaar maken. Ook zijn de kosten van de kentekenplaten en veiligheidshamers, de handling- en administratiekosten, de kosten tenaamstelling en de recyclingbijdrage inbegrepen. De genoemde prijzen zijn adviesprijzen en kunnen na het opstellen van deze prijslijst wijzigingen ondergaan. Vraag je Hyundai-dealer altijd naar de laatste (prijs)informatie.

⁴ Netto bijtelling per maand gebaseerd op de fiscale waarde van het voertuig exclusief opties en op een belastingschijf van 37,56%. Voor volledig elektrische voertuigen is de bijtelling tot een fiscale waarde van € 30.000 18%, over de waarde vanaf € 30.000 bedraagt de bijtelling 22%.

Hyundai KONA Electric (MY27) - Technische gegevens

Type	Elektrisch (EV)	
Motoren & prestaties	48,6 kWh	64,8 kWh
Type motor	Permanente magneet synchroommotor (PMSM)	Permanente magneet synchroommotor (PMSM)
Max. vermogen pk (kW)	135 (99)	204 (150)
Max. koppel (Nm/t.p.m.)	255	255
Aandrijving	Voorwielen	Voorwielen
Topsnelheid (km/uur)	162	172
Acceleratie 0-100 km/uur (sec.) 17" lichtmetaal / 19" lichtmetaal	9,9 / -	8,1 / 8,2
Transmissie	1 versnelling, traploze transmissie	1 versnelling, traploze transmissie
Batterij & opladen		
Batterij	Lithium-ion-polymeer	Lithium-ion-polymeer
Capaciteit (kWh)	48,6	64,8
Verbruik* (kWh/100 km):	17" lichtmetaal 19" lichtmetaal	14,6 -
Actieradius*(km):	17" lichtmetaal 19" lichtmetaal	380 -
Maximale laadsnelheid:	1-fase (kW) 3-fase (kW)	7,0 11,0
Laadtijden** AC-laadpunt:	Laadtijd oplaadpunt 7,4 kW – 1-fase 32A / 10 - 100% Laadtijd oplaadpunt 11 kW – 3-fase 16A / 10 - 100%	6 uur 5 uur en 20 min.
Laadtijden** DC-laadpunt (snelladen):	Laadtijd aan 350 kW snellaadstation / 10 - 80% Laadtijd aan 100 kW snellaadstation / 10 - 80% Laadtijd aan 50 kW snellaadstation / 10 - 80%	39 min. 45 min. 65 min.
Wielophanging & wielen		
Voor	McPherson	McPherson
Achter	Multilink	Multilink
Wielen (Comfort en Comfort Smart)	Velgen: 7,0 J x 17" lichtmetaal / Banden: 215/60 R17	Velgen: 7,0 J x 17" lichtmetaal / Banden: 215/60 R17
Wielen (Premium en N Line)	-	Velgen: 7,5 J x 19" lichtmetaal / Banden: 235/45 R19
Wielen optioneel (Premium)	-	Velgen: 7,0 J x 17" lichtmetaal / Banden: 215/60 R17
Gewichten & volumes		
Bagageruimte, achterbankleuning rechtop gemeten tot ramen (VDA) (l)	407	407
Bagageruimte, achterbankleuning rechtop gemeten tot aan dak (VDA) (l)	466	466
Bagageruimte, achterbankleuning neergeklapt gemeten tot aan dak (VDA) (l)	1.300	1.300
Bagageruimte vóór, onder motorkap (VDA) (l)	27	27
Ledig gewicht (gewicht op kenteken) (kg)	1.585	1.690
Rijklaar gewicht (kg)	1.685	1.790
Max. toegestaan gewicht (kg)	2.110	2.220
Max. aanhangwagengewicht (kg):	Ongeremd Geremd	300 300
Max. kogeldruk (kg)	100	100
Max. daklast (kg)	100	100

* Verbruiksgegevens en actieradius zijn gebaseerd op tests die zijn uitgevoerd volgens de Europese richtlijnen EU 2018/1832 en 2017/1151. De vermelde WLTP-waarden voor het gecombineerde verbruik en actieradius zijn overeenkomstig aan de nieuwe WLTP-test-methodiek. De waarden zijn afhankelijk van de gekozen uitvoering en wielmaat. De actieradius kan in de praktijk onder andere variëren door omstandigheden op de weg, rijstijl en temperatuur.

** De tijdsduur voor het opladen is onder andere afhankelijk van de batterij- en omgevingstemperatuur, het vermogen van het laadpunt en de laadstatus van de batterij.

Hyundai behoudt zich het recht voor om modellen, kleuren en uitrustingen te wijzigen zonder voorafgaande aankondiging en zonder verplichting de reeds op de markt zijnde auto's te wijzigen. Raadpleeg voor alle zekerheid de Hyundai-dealer. Het kan voorkomen dat, als gevolg van een aanpassing in de berekeningsmethode van de overheid of wijzigingen in specificaties van de auto, een in deze prijslijst genoemde CO₂-uitstoot en/of energielabel niet overeenkomt met de door de RDW gebruikte waarde. Dit kan tot gevolg hebben dat het vastgestelde BPM-bedrag op het moment van tenaamstelling van het kenteken afwijkt van het in deze prijslijst genoemde bedrag. Hyundai Motor Netherlands en haar verkooporganisatie zijn in dat (eventuele) geval niet aansprakelijk voor afwijkingen in de prijsstelling. Mogelijke verschillen zijn te allen tijde voor rekening van de koper. Druk- en zetfouten voorbehouden. Zie voor de actuele garantievoorwaarden www.hyundai.com/nl/garanties.

Leverbaar in 4 uitvoeringen.

De Hyundai KONA Electric is leverbaar met keuze uit vier uitvoeringen. De basisversie Comfort is standaard al zeer rijk uitgerust en biedt alle essentiële zaken die je mag verwachten in deze klasse. De absolute topuitvoering N Line onderscheidt zich door heel veel bijzondere extra's, zoals een N Line-exterieur, 19-inch lichtmetalen 'N Line' velgen en een N Line-design interieur met onder meer suède/lederlook stoelbekleding met rode stiksels.



Comfort

Highlights KONA Electric Comfort

- 17-inch lichtmetalen velgen met 215/60 R17-banden
- Cruise control met Stop & Go-functie en snelheidslimiet, adaptief (SCC)
- 12,3-inch Multimediascherm met navigatie
- Noodremassistent (FCA) met voetganger- en fietserherkenning

De Comfort is standaard al zeer rijk uitgerust met onder meer:

Exterieur

- 17-inch lichtmetalen velgen met 215/60 R17-banden
- Achterruit, verwarmbaar
- Achterspoiler met geïntegreerd derde remlicht, LED
- Aeroblade-ruitwissers
- Akoestische voorruit
- Bandenmobiliteitsset
- Buitenspiegels, elektrisch inklapbaar
- Buitenspiegels, in carrosseriekleur
- Buitenspiegels, met geïntegreerd knipperlicht, LED
- Buitenspiegels, verwarmbaar
- Bumper in carrosseriekleur
- Dagrijverlichting, LED
- Dakrails
- Derde remlicht, LED
- Grootlicht, LED

- Handgrepen in carrosseriekleur
- Lichtsensor met grootlichtassistent
- Mistlampen, achter
- Raamlijst, zwart satijn
- Ramen, getint
- Seamless Horizon, reflectoren
- Sideskirts, in carrosseriekleur
- Verlichting achterzijde, volledig LED
- Verlichting voorzijde, volledig LED
- Warmtewerende voor- en achterruit

Functionaliteit

- Achterbank, passagiersdetectie (Rear Occupant Alert)
- Achteruitrijcamera met dynamische hulplijnen
- Actieve rijbaanassistentie (LKA)
- Airconditioning, volautomatisch, met 2 zones
- Automatisch dimmende binnenspiegel
- Automatische ontwaseming van voorruit

- Autonome rijbaanassistentie (LFA)
- Batterijverwarming
- Centrale deurvergrendeling met smartkey en startknop
- Centrale deurvergrendeling, sneltoets bestuurder
- Cruise control met Stop & Go-functie en snelheidslimiet, adaptief (SCC)
- Drive Mode Select (DMS)
- Handmatige snelheidsbegrenzer
- Highway Driving Assist (HDA)
- Noodremassistent (FCA) met voetganger- en fietserherkenning
- Oplaadpoort voorzijde, verlicht
- Parkeersensoren, voor en achter
- Regensensor
- Schakelpaddles voor regeneratief remsysteem
- Shift-by-wire
- Snelheidsbordenherkenning (ISLA)



Maak een proefrit

Er staat een KONA Electric voor je klaar bij de Hyundai-dealer. Scan de QR-code of ga naar www.hyundai.com/nl/proefrit.



Bluelink



Hyundai Bluelink in de myHyundai-app

Ga naar www.hyundai.com/nl/myhyundai-app voor alle informatie over de myHyundai-app en Hyundai Bluelink of scan de QR-code.



Stel samen

Stel online je ideale KONA Electric samen. Ga naar www.hyundai.com/nl/kona-electric of scan de QR-code.

- Tire Pressure Monitor System, indirect
- Trekhaakvoorbereiding
- Volledig digitaal instrumentenpaneel (12,3 inch)

Interieur

- A-, B-, C-stijl, bekleed
- Achterbank in delen neerklapbaar (40:20:40)
- Armsteun vóór, met bekerhouder
- Bagageruimte met verlichting, LED
- Bagageruimte-afdekking
- Bagageruimte-afdekking vloer
- Bagageruimte-afwerking in kunststof
- Bekerhouders, vóór
- Binnenverlichting achter, LED
- Binnenverlichting vóór, LED
- Deurgrepen interieur, metaallook
- Deurlijst, kunststof
- Gordels achter, in hoogte verstelbaar

- Haak in bagageruimte
- Hemelbekleding, stof
- Hoofdsteunen achter, in hoogte verstelbaar
- Hoofdsteunen vóór, in hoogte verstelbaar
- Opbergvakken in achterportieren
- Opbergvakken in voorportieren
- Pedalenset, rubber design
- Raambediening, elektrisch
- Stoel bestuurder, handmatig in hoogte verstelbaar
- Stoel bestuurder, lendensteun elektrisch instelbaar
- Stoelbekleding, stof
- Stuurwiel, in hoogte en diepte verstelbaar
- Stuurwiel, leder
- Zonneklep met make-upspiegel, bestuurder
- Zonneklep met make-upspiegel, passagier
- Zonneklep met LED-verlichting, bestuurder en passagier
- Zonneklep uitschuifbaar, bestuurder

Multimedia

- 12,3-inch Multimediascherm met:
 - Navigatie
 - Apple CarPlay & Android Auto (draadloos)
 - Digitale radio (DAB+)
 - Hyundai Bluelink LITE met smartphone-app (abonnement 10 jaar)*
 - LIVE Services
 - Over-The-Air (OTA) software-updates (service-updates)
- Aansluiting USB-C, tweede zitrij (2x)
- Aansluiting USB, eerste zitrij
- Bluetooth met spraakherkenning*
- Digitale klok in Multimediasysteem
- Speakers in achterportieren
- Speakers in voorportieren
- Stuurwiel, audiobediening
- Tweeters
- Voltaansluiting (12V), eerste zitrij

Veiligheid

- ABS, ESC, Hellingassistent, Multi Collision Brake System
- Airbag: midden voorzijde
- Airbags: bestuurder en passagier (uitschakelbaar)
- Airbags: gordijn- en zij- (impactsensor, vóór)
- eCall (Emergency Call)
- Handrem met Autohold-functie, elektrisch
- In-Cabin Driver Camera
- Kinderslot, handmatig
- Startonderbreking

Optioneel op de Comfort 64,8 kWh:

- Vehicle-to-Load (V2L): 230V-aansluiting – exterieur
- Vehicle-to-Load (V2L) – interieur
- Warmtepomp

* Werking afhankelijk van het type smartphone.

Comfort Smart

Highlights KONA Electric Comfort Smart

- Achterklep, automatisch
- Interieurverlichting, gekleurd
- Stoelen vóór, verwarmbaar
- Stuurwiel, verwarmbaar



De Comfort Smart is t.o.v. de Comfort extra uitgerust met:

- Achterklep, automatisch
- Interieurverlichting, gekleurd
- Privacy glass
- Seamless Horizon-lamp, volledig LED
- Stoel passagier, handmatig in hoogte verstelbaar
- Stoelen vóór, verwarmbaar
- Stuurwiel, verwarmbaar
- Ventilatioosters, achter in middenconsole
- Verlichting voorzijde, volledig LED met projectieklampen

Optioneel op de Comfort Smart 64,8 kWh:

- Blind-spot Collision-Avoidance Assist (BCA) + parkeerassistent parallel parkeren
- Vehicle-to-Load (V2L): 230V-aansluiting – exterieur
- Vehicle-to-Load (V2L) – interieur
- Warmtepomp

Premium

Highlights KONA Electric Premium

- Bose Premium-audiosysteem met 7 luidsprekers en een subwoofer
- Digital Key (NFC Only)**
- Stoelbekleding, leder
- Surround View Monitor (SVM) – 360 graden camera



De Premium is t.o.v. de Comfort Smart extra uitgerust met:

- 19-inch lichtmetalen velgen met 235/45 R19-banden
- Blind-spot Collision-avoidance Assist (BCA) + parkeerassistent parallel parkeren
- Blind-spot View Monitor (BVM)
- Bose Premium-audiosysteem met 7 luidsprekers en een subwoofer
- Bose tweeters & subwoofer
- Digital Key (NFC Only)**
- Draadloze oplaadmogelijkheid (telefoon)*
- Head-up Display (HUD)
- Highway Driving Assist II (HDA2), assistentie bij rijstrookwissel op snelwegen
- Laadpoort voorzijde, verwarmbaar
- Net in bagageruimte
- Noodremassistent (FCA2) met detectie kruisend verkeer op kruispunten (FCA-JX)
- Opbergvakken achter voorstoelen
- Parking Collision-avoidance Assist (PCA)
- Remote Smart Parking Assist (RSPA)
- Stoel bestuurder en passagier, elektrisch verstelbaar met geheugenfunctie (bestuurder)

- Stoel bestuurder, met ontspanningsfunctie
- Stoel passagier, met ontspanningsfunctie
- Stoelbekleding, leder
- Stoelen voor en achter, verwarmbaar
- Stoelen vóór, geventileerd
- Surround View Monitor (SVM) – 360 graden camera
- Vehicle-to-Load (V2L): 230V-aansluiting – exterieur
- Vehicle-to-Load (V2L) – interieur
- Warmtepomp

Optioneel op de Premium:

- 17-inch lichtmetalen velgen met 215/60 R17-banden
- Toename van 70 km actieradius (WLTP)

Extra op de Premium Sky:

- Schuif-/kanteldak

* Werking afhankelijk van het type smartphone.

** Werking afhankelijk van het type smartphone. Het systeem maakt gebruik van NFC-technologie (Near Field Communication).



Highlights KONA Electric N Line

- 19-inch lichtmetalen 'N Line' velgen met 235/45 R19-banden
- Digital Key (NFC Only)**
- Stoelbekleding, suède/lederlook met rode stiksels, N Line-design
- Warmtepomp



De N Line is t.o.v. de Comfort Smart extra uitgerust met:

- 19-inch lichtmetalen 'N Line' velgen met 235/45 R19-banden
- Achterlichten, volledig LED
- Blind-spot Collision-avoidance Assist (BCA) + parkeerassistent parallel parkeren
- Blind-spot View Monitor (BVM)
- Bose Premium-audiosysteem met 7 luidsprekers en een subwoofer
- Bose tweeters & subwoofer
- Deurlijst, luxe afwerking
- Digital Key (NFC Only)**
- Dorpel, in zilverkleur gespoten
- Draadloze oplaadmogelijkheid (telefoon)*
- Head-up Display (HUD)
- Highway Driving Assist II (HDA2), assistentie bij rijstrookwissel op snelwegen
- Laadpoort voorzijde, verwarmbaar
- N Line-exterieur
- Net in bagageruimte
- Noodremassistent (FCA2) met detectie kruisend verkeer op kruispunten (FCA-JX)
- Opbergvakken achter voorstoelen
- Parking Collision-avoidance Assist (PCA)
- Pedalenset, aluminium design
- Raamlijst, zwart
- Remote Smart Parking Assist (RSPA)
- Stoel bestuurder en passagier elektrisch verstelbaar, met geheugenfunctie (bestuurder)
- Stoel bestuurder, met ontspanningsfunctie
- Stoel passagier, met ontspanningsfunctie
- Stoelbekleding, suède/lederlook met rode stiksels, N Line-design
- Stoelen voor en achter, verwarmbaar
- Stoelen vóór, geventileerd
- Surround View Monitor (SVM) – 360 graden camera
- Vehicle-to-Load (V2L): 230V-aansluiting – exterieur
- Vehicle-to-Load (V2L) – interieur
- Warmtepomp

Extra op de N Line Sky:

- Schuif-/kanteldak

* Werking afhankelijk van het type smartphone.

** Werking afhankelijk van het type smartphone. Het systeem maakt gebruik van NFC-technologie (Near Field Communication).

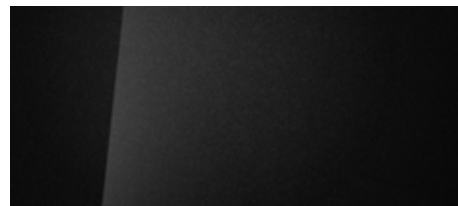
Lakkleuren.



Atlas White Solid + € 695
Atlas White Solid Two-tone Abyss Black + € 1.190



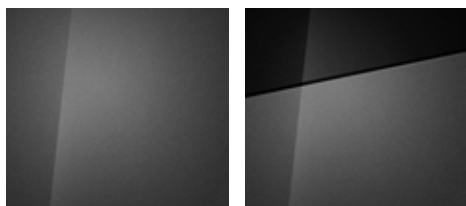
Shimmering Silver Metallic + € 795
Shimmering Silver Metallic Two-tone Abyss Black + € 1.290



Abyss Black Pearl + € 795



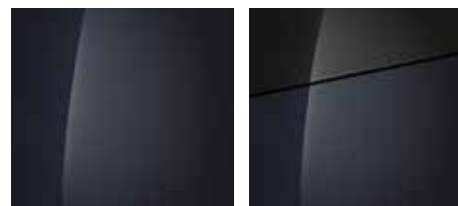
Cypress Green Pearl + € 795
Cypress Green Pearl Two-tone Abyss Black + € 1.290



Ecotronic Gray Pearl + € 795
Ecotronic Gray Pearl Two-tone Abyss Black + € 1.290



Meta Blue Pearl
Meta Blue Pearl Two-tone Abyss Black + € 495



Sailing Blue Pearl + € 795
Sailing Blue Pearl Two-tone Abyss Black + € 1.290



Serenity White Pearl + € 795
Serenity White Pearl Two-tone Abyss Black + € 1.290



Ontdek de kleuren

Bekijk alle kleuren van de KONA Electric. Ga naar www.hyundai.com/nl/kona-electric/design of scan de QR-code.

De optie Two-tone Abyss Black is alleen leverbaar in combinatie met de uitvoeringen Premium en N Line van de KONA Electric.

Kleuren kunnen onder invloed van het drukprocedé afwijken van de werkelijkheid. Sommige uitvoeringen zijn niet in alle hierboven genoemde kleuren leverbaar of alleen op speciale bestelling. Raadpleeg voor alle zekerheid je Hyundai-dealer. Vermelde prijzen zijn de consumentenprijzen incl. BTW.

Lakkleuren.

Kleurnaam	Soort	KONA Electric	KONA Electric N Line	Two-tone Abyss Black*
Atlas White	Solid	•	•	•
Shimmering Silver	Metallic	•	•	•
Abyss Black	Pearl	•	•	-
Cypress Green	Pearl	•	•	•
Ecotronic Gray	Pearl	•	•	•
Meta Blue	Pearl	•	•	•
Sailing Blue	Pearl	•	•	•
Serenity White	Pearl	•	•	•

• Leverbaar.

- Niet leverbaar.

* Alleen leverbaar op Premium en N Line.

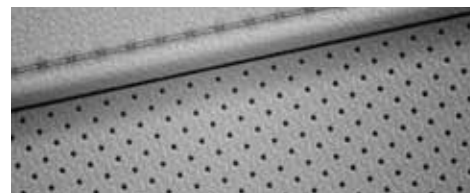
Bekleding.



Zwart, stof



Zwart, lederlook (vanaf Premium)



Grijs, lederlook (vanaf Premium)

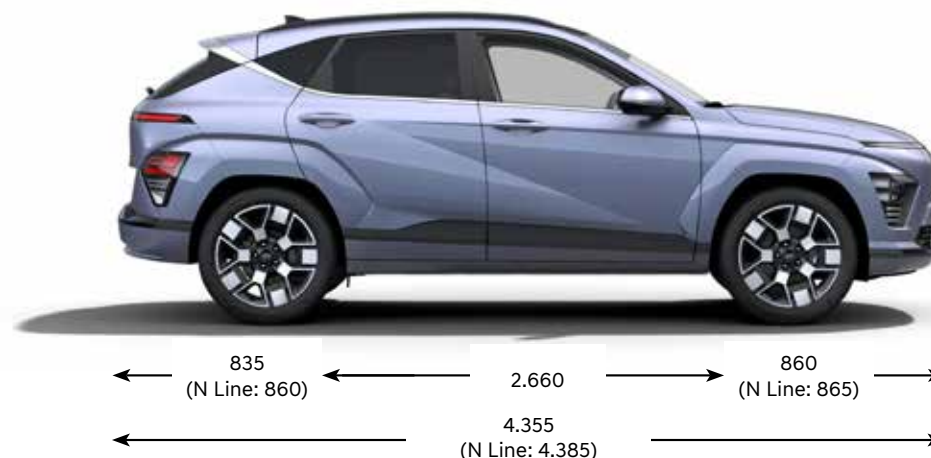
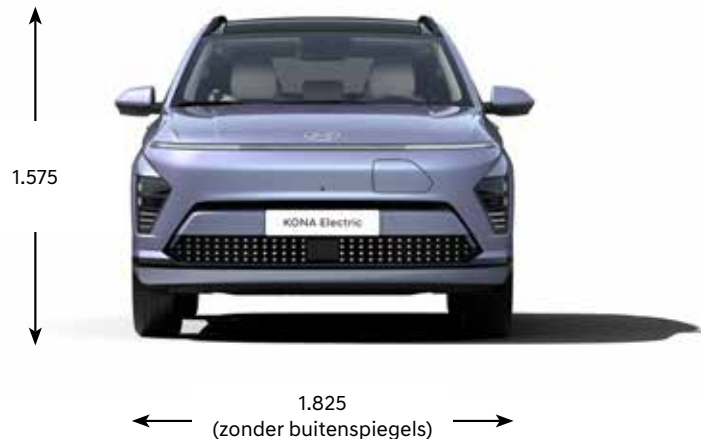


Sage Green, lederlook (vanaf Premium)



Zwart, alcantara en lederlook (N Line)

Afmetingen.



Afmetingen (mm)

Lengte (N Line)	4.355 (4.385)
Breedte, zonder buitenspiegels	1.825
Hoogte	1.575
Wielbasis	2.660
Grondspeling	156
Overhang voor (N Line)	860 (865)
Overhang achter (N Line)	835 (860)

Afmetingen (mm)

Lengte tussen zitvlak en plafond 1e zitrij (Sky)	1.015 (974)
Lengte tussen zitvlak en plafond 2e zitrij (Sky)	972 (972)
Beenruimte 1e zitrij	1.059
Beenruimte 2e zitrij	925
Breedte interieur op schouderhoogte 1e zitrij	1.435
Breedte interieur op schouderhoogte 2e zitrij	1.402
Breedte interieur op heuphoogte 1e zitrij	1.378
Breedte interieur op heuphoogte 2e zitrij	1.330

N Line: de sportieve topversie.

De Hyundai KONA Electric is er ook als N Line-uitvoering. Deze sportieve topversie onderscheidt zich door designelementen die zijn geïnspireerd op de autosport. Hij staat op exclusieve 19-inch 'N Line' lichtmetalen velgen met 235/45 R19-banden en is voorzien van in zilverkleur gespoten dorpels, zwarte raamlijsten en diverse rode accenten in exterieur en interieur. De N Line is verder uitgerust met onder meer suède/lederlook stoelbekleding met rode stiksels, een Bose Premium-audiosysteem met 7 luidsprekers en een subwoofer, exclusieve aluminium pedalen en tal van veiligheidsfeatures.





Rijd de KONA Electric met Hyundai Private Lease.

Met Hyundai Private Lease kun je heel eenvoudig als particulier een nieuwe Hyundai KONA Electric leasen, voor een aantrekkelijk vast bedrag per maand en zonder investering vooraf. Je hebt geen omkijken meer naar onderhoud, reparaties, banden, wegenbelasting en verzekering. Met Hyundai Private Lease wordt alles tot in de puntjes voor je geregeld, zonder verborgen kosten. Alleen de laadkosten zijn voor jou.

- ✓ Zelf je nieuwe droomauto samenstellen
- ✓ Scherpe all-in prijs
- ✓ Ongeacht aantal schadevrije jaren
- ✓ Geen verborgen kosten

Direct online bestellen en thuis afleveren

Je nieuwe Hyundai KONA Electric met private-leaseovereenkomst regel je direct online in slechts 5 stappen:

- 1** Stel je **favoriete model** samen
- 2** Bepaal je **maandlasten**
- 3** Vraag een proefrit of een offerte aan of **bestel direct online**
- 4** Wij doen een financiële **check**
- 5** Aflevering van je **nieuwe Hyundai**



Hyundai Private Finance.



Zie jij jezelf al vele kilometers maken in een nieuwe KONA Electric, maar weet je nog niet direct hoe je dit financieel kunt realiseren? Hyundai Private Finance biedt jou de mogelijkheid een financiering af te sluiten tegen scherpe rentetarieven. Kijk op www.hyundai.com/nl/finance of scan de QR-code om te zien welke optie het best bij jouw situatie past.

Zakelijk leasen.

Ook als zakelijk rijder ben je bij Hyundai aan het juiste adres. Of je nu leaserijder, zzp'er of mkb'er bent, je rijdt – geheel zorgeloos – een nieuwe, rijk uitgeruste Hyundai tegen een aantrekkelijke leaseprijs.



Hyundai Zakelijke Lease

Kies voor de beste service en bespaar veel tijd. Hyundai Zakelijke Lease wordt aangeboden in samenwerking met Arval. Kijk op www.hyundai.com/nl/zakelijke-lease of scan de QR-code.



Hyundai Financial Lease

Beschik over een Hyundai zonder dat het je liquiditeit kost en waarbij je profiteert van vele (fiscale) voordelen. Kijk op www.hyundai.com/nl/financial-lease of scan de QR-code.



Meer weten?

Kijk voor uitgebreide informatie over Hyundai Private Lease en de voorwaarden op www.hyundai.com/nl/private-lease of scan de QR-code.

De beste kwaliteit, de beste garantie.

Wanneer je als autofabrikant de beste kwaliteit biedt, dan kun je ook de beste garantie bieden. Daarom levert Hyundai alle nieuwe modellen met zijn unieke 5 jaar garantie zonder kilometerbeperking. Maar er is meer: garantie op de hoogvoltagebatterij, onderdelengarantie, verlengde garantie en mobiliteitsgarantie.

5 jaar fabrieksgarantie zonder kilometerbeperking

Hyundai besteedt de grootst mogelijke zorg en aandacht aan de bouw van zijn modellen. Elke Hyundai wordt gefabriceerd volgens de allerhoogste normen. En omdat de kwaliteit zo hoog is, kan Hyundai ook de beste garantie bieden:

- ✓ 5 jaar garantie op product- en fabricagefouten, zonder kilometerbeperking
- ✓ Gratis pechhulp in binnen- en buitenland (geen andere pechhulpverlener meer nodig)
- ✓ Twee keer per jaar een gratis voertuiginspectie

8 jaar garantie op de hoogvoltagebatterij

Hyundai maakt voor zijn elektrisch aangedreven modellen gebruik van batterijen van zeer hoge kwaliteit. Voor de hoogvoltagebatterijen in de Hyundai KONA Electric geldt 8 jaar/160.000 km garantie.

5 JAAR **Onbeperkte**
Kilometergarantie

8 JAAR **160.000 km**
Batterijgarantie



Nóg meer zekerheid.

Hyundai Verlengde Garantie – Bij Hyundai houden we van zekerheid. Daarom kun je kiezen voor nóg meer zekerheid in de vorm van de Hyundai Verlengde Garantie. Deze gaat in op de dag dat de fabrieksgarantie afloopt. Wel zo'n geruststellend idee, toch?

Hyundai Onderdelengarantie – Je moet altijd kunnen vertrouwen op jouw Hyundai. De originele Hyundai-onderdelen voldoen aan dezelfde hoge kwaliteitsnormen als jouw Hyundai. Als je kiest voor het origineel, dan kies je voor veiligheid.

Hyundai Pechhulp – Bij autorijden draait alles om zo plezierig en veilig mogelijk van A naar B te reizen. Krijg je toch onderweg te maken met pech, dan is er de Hyundai Pechhulp. Daarmee ben je zo weer op weg.



Meer weten?

Kijk voor uitgebreide informatie over alle garanties van Hyundai op www.hyundai.com/nl/garanties of scan de QR-code.

myHyundai

Optimaal verbonden met jouw Hyundai.

Met de myHyundai-app haal je nóg meer uit jouw Hyundai. Deze nieuwe app vervangt de eerdere Bluelink-app en bundelt alle digitale diensten en voertuigfuncties in één overzichtelijke en gebruiksvriendelijke omgeving. Zo ben je altijd verbonden met je auto – waar je ook bent.

De myHyundai-app biedt jou onder meer:

- Op afstand ver-/ontgrendelen van de portieren*
- Op afstand starten/stoppen met opladen en klimaatregeling*
- Inzicht in voertuigstatus, ritinformatie en verbruik
- Routeplanning en routes verzenden naar je Hyundai
- Find-My-Car en locatie van laad- en tankstations
- Connected Routing / Smart EV Routing
- Hyundai Digital Key* (je Hyundai ontgrendelen met je smartphone)

In combinatie met LIVE Services* profiteer je van actuele verkeersinformatie, weerverwachtingen, beschikbare laadstations, actuele laadtarieven, parkeermogelijkheden en lokaal zoeken naar POI.



myHyundai-app

Ga naar www.hyundai.com/nl/myhyundai-app voor uitgebreide informatie over de app en de Bluelink-abonnementen.

* De beschikbaarheid van functies in de myHyundai-app is afhankelijk van jouw Hyundai-model én het door jou gekozen Bluelink-abonnement.

Charge myHyundai

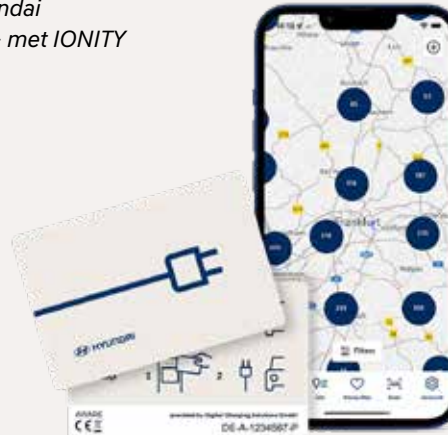
Onderweg opladen was nog nooit zo snel en eenvoudig.

Welkom bij Charge myHyundai: een uitgebreide en gebruiksvriendelijke oplossing waarmee je toegang hebt tot meer dan 750.000 laadpunten in 30 Europese landen!

De Charge myHyundai-app biedt jou onder meer:

- Snel en eenvoudig zoeken naar oplaadpunten
- Diverse filteropties, zoals: type stekker, laadsnelheid, toegangstype
- Actuele laadtarieven, locatie en beschikbaarheid oplaadstations
- Navigatiefunctie
- Intelligente routeplanner

Snelladen van je elektrische Hyundai in heel Europa – met IONITY



Charge myHyundai

Ga voor uitgebreide informatie over Charge myHyundai naar www.hyundai.com/nl/charge-myhyundai.

Hyundai SmartCharging

Thuis en/of op 't werk duurzaam en slim opladen.

Onze missie is om al onze geëlektrificeerde modellen – volledig elektrisch en plug-in – op duurzame energie te laten rijden. Dit doen we door slimme laadoplossingen te bieden en daarvoor hebben we een handige app ontwikkeld: de Hyundai SmartCharging-app.

De SmartCharging-app biedt jou onder meer:

- Opladen tijdens de duurzaamste momenten
- Optimaal laden met dalurencontract – bespaar op je energierekening
- Actueel inzicht in je besparingen en verbruik
- 100 % software-based toepassingen zonder extra apparatuur
- Ontvang een kleine vergoeding voor het helpen balanceren van het net



Hyundai SmartCharging

Ga voor uitgebreide informatie over Hyundai SmartCharging naar www.hyundai.com/nl/smartcharging.



Voor een betere wereld.

Hyundai spant zich nadrukkelijk in voor een betere wereld. Het streven naar een milieuvriendelijke toekomst vloeit voort uit Hyundai's missie om elk moment van het leven zo bijzonder mogelijk te maken. Hyundai noemt dat *Progress for Humanity* (Vooruitgang voor de Mensheid). Door geëlektrificeerde auto's te bouwen en vol in te zetten op slimme, groene mobiliteitsoplossingen, helpt Hyundai de komende generaties aan een fossiele brandstof-vrije samenleving en een schoner milieu.

Klimaatproblemen bedreigen de aarde en fossiele brandstoffen vervuilen de lucht. Om een gezonde toekomst voor toekomstige generaties te kunnen garanderen, stopt Hyundai vanaf 2035 in Europa met de verkoop van auto's met verbrandingsmotoren. Vanaf dat moment kun je alleen nog maar kiezen uit modellen met een batterij-elektrische of waterstof-elektrische aandrijflijn. In 2040 moet 90 procent van de wereldwijde elektriciteitsbehoefte van Hyundai afkomstig zijn uit hernieuwbare energiebronnen. Uiterlijk in 2045 wil Hyundai volledig CO₂-neutraal zijn.

Geavanceerde technologie brengt mensen dicht bij elkaar, ongeacht de afstand. Daarom zet Hyundai vaart achter zijn plannen om van een traditionele autofabrikant te transformeren in een toonaangever op het gebied van slimme mobiliteitsoplossingen. Robotica is een belangrijk onderdeel van die transformatie. Hyundai ziet robotica en mobiliteit als twee zaken die elkaar aanvullen en elkaars ontwikkeling versnellen. Hyundai wil met robots – in lijn met de visie *Progress for Humanity* – het leven van mensen verrijken; niet door ons werk over te nemen, maar door ons werk veiliger, gemakkelijker en productiever te maken. Hyundai streeft naar een toekomst waarin robots op een dag vertrouwde metgezellen zullen zijn in ons dagelijks leven. En die toekomst begint nu.

Service op maat.

Wie een Hyundai koopt, weet zich verzekerd van een professionele, attente en transparante serviceorganisatie. Zo geeft Hyundai je bij onderhoud vooraf een duidelijke prijsopgave, heldere informatie en heb je de mogelijkheid je Hyundai twee keer per jaar gratis preventief te laten inspecteren op mogelijke ongemakken. Kijk voor meer informatie over de services van Hyundai op www.hyundai.com/nl/services of scan de QR-code.



Hyundai Motor Netherlands

Hub van Doorneweg 14
Postbus 281, 2170 AG Sassenheim
Tel. (0252) 240 340
www.hyundai.nl



5 JAAR **Onbeperkte**
Kilometergarantie

8 JAAR **160.000 km**
Batterijgarantie

De in deze brochure gebruikte foto's zijn uitsluitend bedoeld ter illustratie, en kunnen wat betreft de specificaties afwijken van de standaardspecificaties per type. Aan de foto's kunnen geen rechten worden ontleend. Hyundai behoudt zich het recht voor om modellen, kleuren en uitrustingen te wijzigen zonder voorafgaande aankondiging en zonder verplichting de reeds op de markt zijnde auto's te wijzigen. Het is mogelijk dat sommige van de getoonde of omschreven opties in deze brochure niet tot de standaarduitrusting behoren. Deze zijn veelal beschikbaar tegen meerprijs. Raadpleeg voor alle zekerheid de Hyundai-dealer.

Het kan voorkomen dat, als gevolg van een aanpassing in de berekeningsmethode van de overheid of wijzigingen in specificaties van de auto, een in deze brochure genoemde CO₂-uitstoot en/of energielabel niet overeenkomt met de door de RDW gebruikte waarde. Dit kan tot gevolg hebben dat het vastgestelde BPM-bedrag op het moment van tenaamstelling van het kenteken afwijkt van het in de prijslijst genoemde bedrag. Hyundai Motor Netherlands en haar verkooporganisatie zijn in dat (eventuele) geval niet aansprakelijk voor afwijkingen in de prijsstelling. Mogelijke verschillen zijn te allen tijde voor rekening van de koper. Druk- en zetfouten voorbehouden.

Zie voor de actuele garantievoorwaarden www.hyundai.com/nl/garanties.