

KONA Electric

Modelprijslijst per 1 januari 2024



Hyundai KONA Electric Limited Editions.



De Hyundai KONA Electric is tijdelijk leverbaar in twee aantrekkelijke Limited Editions, met productvoordeel oplopend tot wel € 1.300!

KONA Electric Comfort Limited

Nu met **€ 995** productvoordeel
€ 2.950 SEPP-subsidie mogelijk
Totale voordeel oplopend tot wel **€ 3.945**

Consumentenadviesprijs € 44.495 (met SEPP: € 41.545)

- ✓ Geniet van 514 km actieradius (WLTP)
- ✓ 17-inch lichtmetalen velgen met 215/60 R17-banden
- ✓ Warmtepomp, batterijverwarming & preconditioning
- ✓ 12,3-inch Multimediascherm met navigatie

KONA Electric Comfort Smart Limited

Nu met **€ 1.300** productvoordeel
€ 2.950 SEPP-subsidie mogelijk
Totale voordeel oplopend tot wel **€ 4.250**

Consumentenadviesprijs € 45.195 (met SEPP: € 42.245)

- ✓ Geniet van 514 km actieradius (WLTP)
- ✓ Head-up Display (HUD)
- ✓ Stoelen vóór, verwarmbaar
- ✓ Stuurwiel, verwarmd
- ✓ Blind-spot Collision-avoidance Assist (BCA)

Hyundai KONA Electric Limited Editions - Prijslijst

Motorisering	Uitvoering	Transmissie	Aandrijving	Energie-label	CO ₂ -uitstoot ¹ (g/km)	Netto catalogusprijs	BTW	BPM	Fiscale waarde ²	Consumenten-prijs ³	Bijtelling vanaf ⁴
Elektrisch											
65,4 kWh	Comfort Limited	Automaat	Voorwiel	A	0	€ 35.950	€ 7.550	€ 0	€ 43.500	€ 44.495	€ 239
65,4 kWh	Comfort Smart Limited	Automaat	Voorwiel	A	0	€ 36.529	€ 7.671	€ 0	€ 44.200	€ 45.195	€ 244



Vraag je Hyundai-dealer naar de beschikbaarheid van een bepaalde uitvoering. Voor actie- en/of voorraadmodellen geldt de prijs zolang de voorraad strekt.

¹ CO₂-uitstootgegevens zijn gebaseerd op tests die zijn uitgevoerd volgens de Europese richtlijnen EU 2018/1832 en 2017/1151. De vermelde WLTP-waarden voor de gecombineerde CO₂-uitstoot zijn overeenkomstig aan de nieuwe WLTP-testmethodiek. De waarden zijn afhankelijk van de gekozen uitvoering en wielmaat.

² De fiscale waarde geldt als grondslag voor het berekenen van de fiscale bijtelling.

³ De consumentenadviesprijs zoals hierboven vermeld, is de adviesprijs van de auto inclusief BTW, BPM, leges, logistieke kosten en kosten rijklaar maken. Ook zijn de kosten van de kentekenplaten en veiligheidshamer, de handling- en administratiekosten, de kosten tenaamstelling en de recyclingbijdrage inbegrepen. De genoemde prijzen zijn adviesprijzen en kunnen na het opstellen van deze prijslijst wijzigingen ondergaan. Vraag je Hyundai-dealer altijd naar de laatste (prijs)informatie.

⁴ Netto bijtelling per maand gebaseerd op de fiscale waarde van het voertuig exclusief opties en op een belastingschijf van 36,97%. Voor volledig elektrische voertuigen is de bijtelling tot een fiscale waarde van € 30.000 16%, over de waarde vanaf € 30.000 bedraagt de bijtelling 22%.

Twee exclusieve modellen.

Met extra veel voordeel wegrijden in een van de aantrekkelijkste elektrische auto's van dit moment, vol met extra's en nu ook extra voordelig? Hyundai maakt het mogelijk met twee Limited Editions van de huidige KONA Electric: de KONA Electric Comfort Limited en de KONA Electric Comfort Smart Limited.

Limited Edition

Comfort Limited

Uitgerust met: **Bluelink**

Highlights KONA Electric Comfort Limited

- 17-inch lichtmetalen velgen met 215/60 R17-banden
- Cruise Control met Stop & Go-functie en snelheidslimiet, adaptief (SCC)
- 12,3-inch Multimediascherm met navigatie
- Noodremassistent (FCA) met voetganger- en fietserherkenning



Getoond interieur wijkt af van de werkelijke interieurkleur.

De Comfort Limited is standaard zeer rijk uitgerust met onder meer:

Exterieur

- 17-inch lichtmetalen velgen met 215/60 R17-banden
- Achterspoiler met geïntegreerd LED derde remlicht
- Aeroblade-ruitwissers
- Buitenspiegels, elektrisch inklapbaar
- Buitenspiegels, in carrosseriekleur
- Buitenspiegels, met geïntegreerd knipperlicht LED
- Buitenspiegels, verwarmbaar
- Bumper in carrosseriekleur
- Dagrijverlichting, LED
- Dakrails
- Derde remlicht, LED
- Grootlicht, LED
- Handgrepen in carrosseriekleur

- Mistlampen, achter
- Raamlijst, zwart satijn
- Seamless Horizon, reflectoren
- Sideskirt gespotten en afgewerkt in carrosseriekleur
- Sideskirt, in kleur van exterieur
- Verlichting achterzijde, volledig LED
- Verlichting vóorzijde, volledig LED

Functionaliteit

- Achteruitrijcamera met dynamische hulplijnen
- Airconditioning, volautomatisch met 2 zones
- Automatisch dimmende binnenspiegel
- Automatische ontwaseming van voorruit
- Centrale deurvergrendeling met smartkey en startknop

- Centrale deurvergrendeling, sneltoets bestuurder
- Cruise Control met Stop & Go-functie en snelheidslimiet, adaptief (SCC)
- Drive Mode Select (DMS)
- Handmatige snelheidsbegrenzer
- Handrem met Autohold-functie, elektrisch
- Highway Driving Assist (HDA)
- Kinderslot, handmatig
- Laadpoort voorzijde
- Lichtsensor met grootlichtassistent
- Oplaadpoort voorzijde, verlicht
- Parkeersensoren, voor en achter
- Raambediening, elektrisch
- Regensensor
- Schakelpaddles voor regeneratief remsysteem
- Shift-by-wire

- Trekhaakvoorbereiding
- Vehicle to Load (V2L) — 230V-aansluiting exterieur
- Vehicle to Load (V2L) — interieur
- Volledig digitaal instrumentenpaneel (12,3 inch)
- Warmtepomp, batterijverwarming & pre-conditioning

Interieur

- Gordels achter, in hoogte verstelbaar
- A-, B-, C-stijl, bekleed
- Achterbank in delen neerklapbaar (40:20:40)
- Achterruit, verwarmd
- Akoestische voorruit
- Armsteun vóór, met bekerhouder
- Bagageruimte-afwerking in plastic
- Bagageruimte met LED-verlichting
- Bagageruimte-afdekking
- Bagageruimte-afdekking vloer
- Bekerhouders, vóór
- Binnenverlichting achter, LED

- Binnenverlichting vóór, LED
- Deurgreep interieur, metaallook
- Deurlijst, plastic
- Haak in bagageruimte
- Hemelbekleding, stof
- Hoofdsteunen achter, in hoogte verstelbaar
- Hoofdsteunen vóór, in hoogte verstelbaar
- Opbergvak vóór
- Opbergvakken achter voorstoelen
- Opbergvakken in achterdeuren
- Opbergvakken in voordeuren
- Pedalenset, rubber design
- Ramen, getint
- Stoel bestuurder, handmatig in hoogte verstelbaar
- Stoel bestuurder, lendensteun elektrisch instelbaar
- Stoel passagier, handmatig in hoogte verstelbaar
- Stoelbekleding, stof
- Stuurwiel, in hoogte en diepte verstelbaar
- Stuurwiel, leder

- Verlichting in bagageruimte vóór, LED
- Warmtewerende voor- en achterraut
- Zonneklep met make-upspiegel, bestuurder
- Zonneklep met make-upspiegel, passagier
- Zonneklep voorzijde, met LED-verlichting
- Zonneklep voorzijde, uitschuifbaar
- Zonneklep bestuurder en passagier, met verlichting

Multimedia

- 12,3-inch Multimediascherm met navigatie
- Aansluiting USB-C, tweede zitrij (2x)
- Aansluiting USB, eerste zitrij
- Apple CarPlay & Android Auto (bedraad)
- Bluetooth met spraakherkenning*
- Digitale radio (DAB+)
- Hyundai Bluelink met smartphone-app (abonnement 36 maanden) & LIVE Services*
- Over-The-Air (OTA) software-updates
- Stuurwiel, audiobediening
- Tweeters
- Voltaansluiting (12V), eerste zitrij

Veiligheid

- ABS, ESC, Hellingassistent, Multi Collision Brake System
- Achterbank, passagiersdetectie (Rear Occupant Alert)
- Actieve rijbaanassistentie (LKA)
- Airbag: midden voorzijde
- Airbags: bestuurders- en passagiers- (uitschakelbaar)
- Airbags: gordijn-, zij- (impactsensor, vóór)
- Autonome rijbaanassistentie (LFA)
- Bandenmobiliteitsset
- eCall (Emergency Call)
- In-Cabin Driver Camera
- Noodremassistent (FCA) met voetganger- en fietserherkenning
- Snelheidsbordenherkenning (ISLA)
- Startonderbreking
- Tire Pressure Monitor System, indirect

Limited Edition

Comfort Smart Limited

Uitgerust met: [Bluelink](#)

Highlights KONA Electric Comfort Smart Limited

- Achterklep, automatisch
- Head-up Display (HUD)
- Stoelen vóór, verwarmbaar
- Stuurwiel, verwarmd



De Comfort Smart Limited is t.o.v. de Comfort Limited extra uitgerust met:

- Achterklep, automatisch
- Head-up Display (HUD)
- Interieurverlichting, gekleurd
- Privacy glass
- Seamless Horizon, volledig LED
- Stoelen vóór, verwarmbaar
- Stuurwiel, verwarmd
- Ventilatioosters, achter in middenconsole
- Verlichting voorzijde, volledig LED met projectiekoplampen
- Blind-spot Collision-avoidance Assist (BCA) + parkeerassistent parallel parkeren

Niet beschikbaar op Comfort Smart Limited:

- Vehicle to Load (V2L) — 230V-aansluiting exterieur
- Vehicle to Load (V2L) — interieur
- Warmtepomp

* Werking afhankelijk van het type smartphone.




K O N A

KONA Electric

Optimaal verbonden met jouw Hyundai.

Met de Hyundai Bluelink-app kun je diverse functies in jouw Hyundai op afstand bedienen via jouw smartphone – of met je stem! Zo wordt elke rit nog veiliger, gemakkelijker én aangener.

De Bluelink-app biedt jou onder meer:

- Op afstand ver-/ontgrendelen van de portieren
- Op afstand starten met opladen
- Find my car
- Connected Routing
- Last Mile Navigation
- Diverse gebruikersprofielen

In combinatie met LIVE Services, een dienst van TomTom, zijn de mogelijkheden van Hyundai Bluelink bijna ongekend!

LIVE Services biedt jou onder meer:

- Actuele verkeersinformatie
- Actuele laadtarieven en locatie oplaadstations
- Parkeermogelijkheden
- Lokaal zoeken naar Points Of Interest (POI)
- Actuele weerberichten



Hyundai **Bluelink** Lees meer op www.hyundai.com/nl/bluelink of scan de QR-code.



Onderweg opladen was nog nooit zo snel en eenvoudig.

Welkom bij Charge myHyundai: een uitgebreide en gebruiksvriendelijke oplossing waarmee je toegang hebt tot meer dan 551.000 laadpunten in 29 Europese landen!

De Charge myHyundai-app biedt jou onder meer:

- Snel en eenvoudig zoeken naar oplaadpunten
- Diverse filteropties, zoals: type stekker, laadsnelheid, toegangstype
- Actuele laadtarieven, locatie en beschikbaarheid oplaadstations
- Navigatiefunctie
- Intelligente routeplanner

Snelladen van je elektrische Hyundai in heel Europa – met IONITY



Charge myHyundai Lees meer op www.hyundai.com/nl/charge-myhyundai of scan de QR-code.



Thuis en/of op 't werk duurzaam en slim opladen.

Onze missie is om al onze geëlektrificeerde modellen – volledig elektrisch en plug-in – op duurzame energie te laten rijden. Dit doen we door slimme laadoplossingen te bieden en daarvoor hebben we een handige app ontwikkeld: de Hyundai SmartCharging-app.

De SmartCharging-app biedt jou onder meer:

- Opladen tijdens de duurzaamste momenten
- Optimaal laden met dalurencontract – bespaar op je energierekening
- Actueel inzicht in je besparingen en verbruik
- 100 % software-based toepassingen zonder extra apparatuur
- Ontvang een kleine vergoeding voor het helpen balanceren van het net



Hyundai SmartCharging Lees meer op www.hyundai.com/nl/smartcharging of scan de QR-code.



Leverbaar in 3 uitvoeringen.

De Hyundai KONA Electric is leverbaar met keuze uit drie uitvoeringen. De basisversie Comfort is standaard al zeer rijk uitgerust en biedt alle essentiële zaken die je mag verwachten in deze klasse. De topuitvoering is de Premium, met extra's als een Digital Key 2 Touch, E-Active Sound Design, een Vehicle-to-Load-functie (V2L) en diverse rijhulp- en veiligheidssystemen.



Comfort

Uitgerust met: **Bluelink**

Highlights KONA Electric Comfort

- 17-inch lichtmetalen velgen met 215/60 R17-banden
- Cruise Control met Stop & Go-functie en snelheidslimiet, adaptief (SCC)
- 12,3-inch Multimediascherm met navigatie
- Noodremassistent (FCA) met voetganger- en fietserherkenning

Maak een proefrit

Er staat een KONA Electric voor je klaar bij de Hyundai-dealer. Scan de QR-code of ga naar www.hyundai.com/nl/proefrit.



De Comfort is standaard al zeer rijk uitgerust met onder meer:

Exterieur

- 17-inch lichtmetalen velgen met 215/60 R17-banden
- Achterspoiler met geïntegreerd derde remlicht, LED
- Aeroblade-ruitwissers
- Buitenspiegels, elektrisch inklapbaar
- Buitenspiegels, in carrosseriekleur
- Buitenspiegels, met geïntegreerd LED-knipperlicht
- Buitenspiegels, verwarmbaar
- Bumper in carrosseriekleur
- Dagrijverlichting, LED
- Dakrails
- Derde remlicht, LED
- Grootlicht, LED
- Handgrepen in carrosseriekleur
- Mistlampen, achter
- Raamlijst, zwart satijn
- Seamless Horizon, reflectoren

- Sideskirt gespoten en afgewerkt in carrosseriekleur
- Sideskirt, in kleur van exterieur
- Verlichting achterzijde, volledig LED
- Verlichting voorzijde, volledig LED

Functionaliteit

- Achteruitrijcamera met dynamische hulplijnen
- Airconditioning, volautomatisch, met 2 zones
- Automatisch dimmende binnenspiegel
- Automatische ontwaseming van voorruit
- Batterijverwarming
- Centrale deurvergrendeling met smartkey en startknop
- Centrale deurvergrendeling, sneltoets bestuurder
- Cruise Control met Stop & Go-functie en snelheidslimiet, adaptief (SCC)
- Drive Mode Select (DMS)
- Handmatige snelheidsbegrenzer

- Handrem met Autohold-functie, elektrisch
- Highway Driving Assist (HDA)
- Kinderslot, handmatig
- Laadpoort voorzijde
- Lichtsensor met grootlichtassistent
- Oplaadpoort voorzijde, verlicht
- Parkeersensoren, voor en achter
- Raambediening, elektrisch
- Regensensor
- Schakelpaddles voor regeneratief remsysteem
- Shift-by-wire
- Trekhaakvoorbereiding
- Volledig digitaal instrumentenpaneel (12,3 inch)



Stel samen

Stel online je ideale Hyundai KONA Electric samen. Ga naar www.hyundai.com/nl/kona-electric of scan de QR-code.



Hyundai Bluelink³

Ga voor uitgebreide informatie over Hyundai Bluelink en LIVE Services naar www.hyundai.com/nl/bluelink of scan de QR-code.



Interieur

- Gordels achter, in hoogte verstelbaar
- A-, B-, C-stijl, bekleed
- Achterbank in delen neerklapbaar (40:20:40)
- Achterruit, verwarmd
- Akoestische voorruit
- Armsteun vóór, met bekerhouder
- Bagageruimte-afwerking in kunststof
- Bagageruimte met LED-verlichting
- Bagageruimte-afdekking
- Bagageruimte-afdekking vloer
- Bekerhouders, vóór
- Binnenverlichting achter, LED
- Binnenverlichting vóór, LED
- Deurgreep interieur, metaallook
- Deurlijst, kunststof
- Haak in bagageruimte
- Hemelbekleding, stof
- Hoofdsteunen achter, in hoogte verstelbaar

- Hoofdsteunen vóór, in hoogte verstelbaar
- Opbergvak vóór
- Opbergvakken achter voorstoelen
- Opbergvakken in achterdeuren
- Opbergvakken in voordeuren
- Pedalenset, rubber design
- Ramen, getint
- Stoel bestuurder, handmatig in hoogte verstelbaar
- Stoel bestuurder, lendensteun elektrisch instelbaar
- Stoel passagier, handmatig in hoogte verstelbaar
- Stoelbekleding, stof
- Stuurwiel, in hoogte en diepte verstelbaar
- Stuurwiel, leder
- Verlichting in bagageruimte vóór, LED
- Warmtewerende voor- en achterruit
- Zonneklep met make-upspiegel, bestuurder
- Zonneklep met make-upspiegel, passagier

- Zonneklep voorzijde, met LED-verlichting
- Zonneklep voorzijde, uitschuifbaar
- Zonneklep bestuurder en passagier, met verlichting

Multimedia

- 12,3-inch Multimediascherm met navigatie
- Aansluiting USB-C, tweede zitrij (2x)
- Aansluiting USB, eerste zitrij
- Apple CarPlay & Android Auto (bedraad)
- Bluetooth met spraakherkenning*
- Digitale radio (DAB+)
- Hyundai Bluelink met smartphone-app (abonnement 36 maanden) & LIVE Services
- Over-The-Air (OTA) software-updates
- Stuurwiel, audiobediening
- Tweeters
- Voltaansluiting (12V), eerste zitrij

Veiligheid

- ABS, ESC, Hellingassistent, Multi Collision Brake System
- Achterbank, passagiersdetectie (Rear Occupant Alert)
- Actieve rijbaanassistentie (LKA)
- Airbag: midden voorzijde
- Airbags: bestuurders- en passagiers- (uitschakelbaar)
- Airbags: gordijn- en zij- (impactsensor, vóór)
- Autonome rijbaanassistentie (LFA)
- Bandenmobiliteitsset
- eCall (Emergency Call)
- In-Cabin Driver Camera
- Noodremassistent (FCA) met voetganger- en fietserherkenning
- Snelheidsbordenherkenning (ISLA)
- Startonderbreking
- Tire Pressure Monitor System, indirect

* Werking afhankelijk van het type smartphone.

Comfort Smart

Uitgerust met: **Bluelink**

Highlights KONA Electric Comfort Smart

- Achterklep, automatisch
- Head-up Display (HUD)
- Stoelen vóór, verwarmbaar
- Stuurwiel, verwarmd



De Comfort Smart is t.o.v. de Comfort extra uitgerust met:

- Achterklep, automatisch
- Head-up Display (HUD)
- Interieurverlichting, gekleurd
- Privacy glass
- Seamless Horizon-lamp, volledig LED
- Stoelen vóór, verwarmbaar
- Stuurwiel, verwarmd
- Ventilatioorosters, achter in middenconsole
- Verlichting voorzijde, volledig LED met projectieklampen

Premium

Uitgerust met: **Bluelink**

Highlights KONA Electric Premium

- Bose Premium-audiosysteem met 7 luidsprekers en een subwoofer
- Hyundai Digital Key 2 Touch (NFC Only)**
- Stoelbekleding, leder
- Surround View Monitor (SVM) — 360 graden camera



De Premium is t.o.v. de Comfort Smart extra uitgerust met:

- 19-inch lichtmetalen velgen met 235/45 R19-banden
- Blind-spot Collision-avoidance Assist (BCA) + parkeerassistent parallel parkeren
- Blind-spot View Monitor (BVM)
- Bose Premium-audiosysteem met 7 luidsprekers en een subwoofer
- Hyundai Digital Key 2 Touch (NFC Only)**
- Draadloze oplaadmogelijkheid (telefoon)*
- E-Active Sound Design
- Highway Driving Assist II (HDA2), assistentie bij rijstrookwissel op snelwegen
- Laadpoort voorzijde, verwarmd
- Net in bagageruimte
- Noodremassistent (FCA2) met detectie kruisend verkeer op kruispunten (FCA-JX)
- Parking Collision-avoidance Assist (PCA)
- Remote Smart Parking Assist (RSPA)
- Stoel bestuurder en passagier, elektrisch verstelbaar met geheugenfunctie (bestuurder)
- Stoel bestuurder, met ontspanningsfunctie
- Stoel passagier, met ontspanningsfunctie
- Stoelbekleding, leder
- Stoelen vóór en achter, verwarmbaar
- Stoelen vóór, geventileerd
- Surround View Monitor (SVM) — 360 graden camera
- Vehicle-to-Load (V2L) — 230V-aansluiting exterieur
- Vehicle-to-Load (V2L) — interieur
- Warmtepomp

Premium Sky - extra t.o.v. Premium:

- Schuif-/kanteldak

* Werking afhankelijk van het type smartphone.

** Werking afhankelijk van het type smartphone. Het systeem maakt gebruik van NFC-technologie (Near Field Communication).

Hyundai KONA Electric - Prijslijst

Motorisering	Uitvoering	Transmissie	Aandrijving	Energie-label	CO ₂ -uitstoot ¹ (g/km)	Netto catalogusprijs	BTW	BPM*	Fiscale waarde ²	Consumenten-prijs ³	Bijtelling vanaf ⁴
Elektrisch (EV)											
48,4 kWh	Comfort	Automaat	Voorwiel	A	0	€ 32.231	€ 6.769	€ 0	€ 39.000	€ 39.995	€ 209
48,4 kWh	Comfort Smart	Automaat	Voorwiel	A	0	€ 33.802	€ 7.098	€ 0	€ 40.900	€ 41.895	€ 222
65,4 kWh	Comfort	Automaat	Voorwiel	A	0	€ 35.537	€ 7.463	€ 0	€ 43.000	€ 43.995	€ 236
65,4 kWh	Comfort Smart	Automaat	Voorwiel	A	0	€ 37.107	€ 7.793	€ 0	€ 44.900	€ 45.895	€ 249
65,4 kWh	Premium	Automaat	Voorwiel	A	0	€ 40.496	€ 8.504	€ 0	€ 49.000	€ 49.995	€ 277
65,4 kWh	Premium Sky	Automaat	Voorwiel	A	0	€ 41.488	€ 8.712	€ 0	€ 50.200	€ 51.195	€ 285



Opties	Netto catalogusprijs	BTW	Consumenten-prijs***
Warmtepomp, batterijverwarming & preconditioning, Vehicle-to-Load (V2L: 230V-aansluiting interieur en exterieur) en Blind-spot Collision Assist (alleen beschikbaar op Comfort Smart)	€ 1.731	€ 364	€ 2.095
17-inch lichtmetalen velgen (alleen beschikbaar op Premium)	€ 0	€ 0	€ 0
ECO-pack: speciale bekleding met gerecyclede materialen (alleen beschikbaar op Premium)	€ 409	€ 86	€ 495

Vraag je Hyundai-dealer naar de beschikbaarheid van een bepaalde uitvoering. Voor actie- en/of voorraadmodellen geldt de prijs zolang de voorraad strekt.

¹ CO₂-uitstootgegevens zijn gebaseerd op tests die zijn uitgevoerd volgens de Europese richtlijnen EU 2018/1832 en 2017/1151. De vermelde WLTP-waarden voor de gecombineerde CO₂-uitstoot zijn overeenkomstig aan de nieuwe WLTP-testmethodiek. De waarden zijn afhankelijk van de gekozen uitvoering en wielmaat.

² De fiscale waarde geldt als grondslag voor het berekenen van de fiscale bijtelling.

³ De consumentenadviesprijs zoals hierboven vermeld, is de adviesprijs van de auto inclusief BTW, BPM, leges, logistieke kosten en kosten rijklaar maken. Ook zijn de kosten van de kentekenplaten en veiligheidshamer, de handling- en administratiekosten, de kosten tenaamstelling en de recyclingbijdrage inbegrepen. De genoemde prijzen zijn adviesprijzen en kunnen na het opstellen van deze prijslijst wijzigingen ondergaan. Vraag je Hyundai-dealer altijd naar de laatste (prijs)informatie.

⁴ Netto bijtelling per maand gebaseerd op de fiscale waarde van het voertuig exclusief opties en op een belastingschijf van 36,97 %. Voor volledig elektrische voertuigen is de bijtelling tot een fiscale waarde van € 30.000 16 %, over de waarde vanaf € 30.000 bedraagt de bijtelling 22 %.

* Alle vermelde gegevens zijn in afwachting van definitieve homologatie en typegoedkeuring.

Hyundai KONA Electric - Lakkleuren



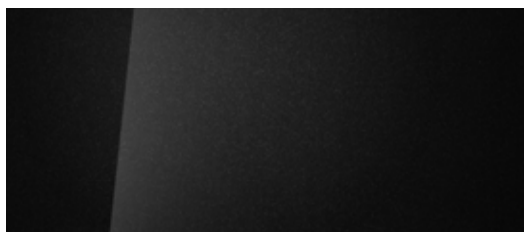
Atlas White Solid + € 695
Atlas White Solid Two-tone Abyss Black + € 1.190



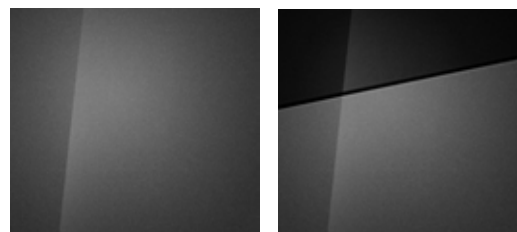
Engine Red Solid
Engine Red Solid Two-tone Abyss Black + € 495



Shimmering Silver Metallic + € 795
Shimmering Silver Metallic Two-tone Abyss Black + € 1.290



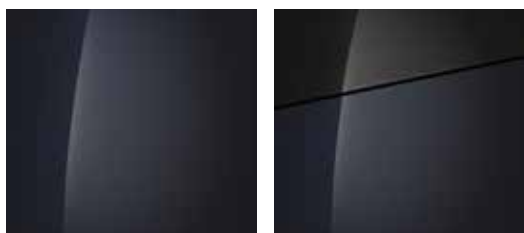
Abyss Black Pearl + € 795



Ecotronic Gray Pearl + € 795
Ecotronic Gray Pearl Two-tone Abyss Black + € 1.290



Meta Blue Pearl + € 795
Meta Blue Pearl Two-tone Abyss Black + € 1.290



Sailing Blue Pearl + € 795
Sailing Blue Pearl Two-tone Abyss Black + € 1.290



Serenity White Pearl + € 795
Serenity White Pearl Two-tone Abyss Black + € 1.290

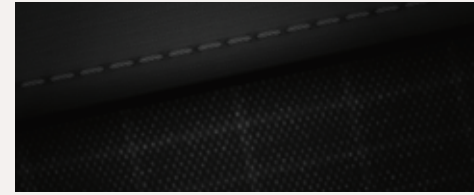
De optie two-tone Abyss Black is leverbaar vanaf de Comfort Smart-uitvoering van de KONA Electric.

Kleuren kunnen onder invloed van het drukprocedé afwijken van de werkelijkheid. Sommige uitvoeringen zijn niet in alle hierboven genoemde kleuren leverbaar of alleen op speciale bestelling. Raadpleeg voor alle zekerheid je Hyundai-dealer. Vermelde prijzen zijn de consumentenprijzen incl. BTW.

Hyundai KONA Electric - Bekleding

Kleurnaam	Soort	KONA Electric	Two Tone Abyss Black*	KONA Limited Editions	Two Tone Abyss Black
Atlas White	Solid	•	•	•	-
Engine Red	Solid	•	•	•	-
Shimmering Silver	Metallic	•	•	•	-
Abyss Black	Pearl	•	-	•	-
Ecotronic Gray	Pearl	•	•	•	-
Meta Blue	Pearl	•	•	•	-
Sailing Blue	Pearl	•	•	-	-
Serenity White	Pearl	•	•	•	-

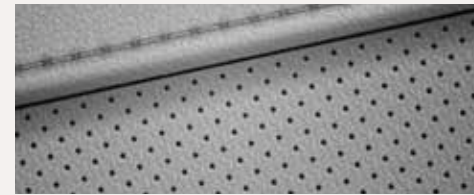
- Leverbaar.
- Niet leverbaar.
- * Leverbaar vanaf Comfort Smart-uitvoering.



Zwart, stof



Zwart, lederlook (vanaf Premium)



Grijs, lederlook (vanaf Premium)



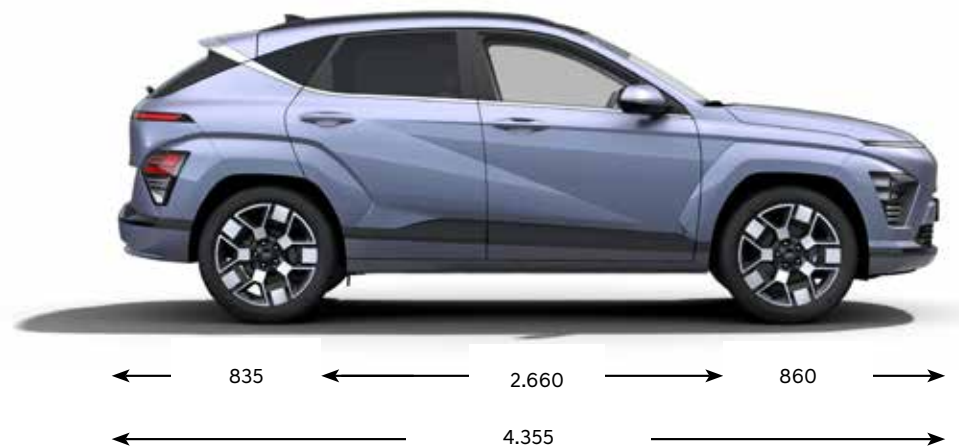
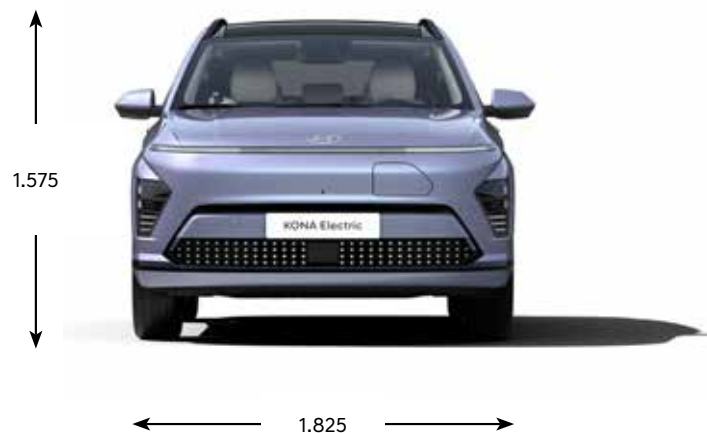
Sage Green, lederlook (vanaf Premium)



ECO Pack (vanaf Premium)



Hyundai KONA Electric - Afmetingen



Afmetingen (mm)

Lengte	4.355
Breedte, zonder buitenspiegels	1.825
Hoogte	1.575
Wielbasis	2.660
Grondspeling	156
Overhang voor	860
Overhang achter	835

Afmetingen (mm)

Lengte tussen zitvlak en plafond 1e zitrij (Sky)	1.015/974
Lengte tussen zitvlak en plafond 2e zitrij (Sky)	972/972
Beenruimte 1e zitrij	1.059
Beenruimte 2e zitrij	925
Breedte interieur op schouderhoogte 1e zitrij	1.435
Breedte interieur op schouderhoogte 2e zitrij	1.402
Breedte interieur op heuphoogte 1e zitrij	1.378
Breedte interieur op heuphoogte 2e zitrij	1.330

Hyundai KONA Electric - Technische gegevens

Motoren & prestaties		48,4 kWh*	65,4 kWh*
Type motor		Permanente magneet synchronomotor (PMSM)	Permanente magneet synchronomotor (PMSM)
Max. vermogen pk (kW)		156 (114,6)	218 (160)
Max. koppel (Nm/t.p.m.)		255	255
Aandrijving		Voorwielen	Voorwielen
Topsnelheid (km/uur)		162	172
Acceleratie 0-100 km/uur (sec.)		8,8	7,8
Transmissie		1 versnelling, traploze transmissie	1 versnelling, traploze transmissie
Batterij & opladen**			
Batterij		Lithium-ion-polymeer	Lithium-ion-polymeer
Capaciteit (kWh)		48,4	65,4
Verbruik** (kWh/100 km):	17" lichtmetalen velgen	14,6	14,7
	19" lichtmetalen velgen	-	16,6
Actieradius** (km):	17" lichtmetalen velgen	377	514
	19" lichtmetalen velgen	-	454
Maximale laadsnelheid:	1-fase (kW)	7,0	7,0
	3-fase (kW)	11,0	11,0
Laadtijden*** AC-laadpunt:	Laadtijd oplaadpunt 7,4 kW – 1-fase 32A / 10 - 100 %	6 uur	8 uur
	Laadtijd oplaadpunt 11 kW – 3-fase 16A / 10 - 100 %	4 uur en 55 min.	6 uur en 25 min.
Laadtijden*** DC-laadpunt (snelladen):	Laadtijd aan 100 kW snellaadstation / 10 - 80 %	41 min.	41 min.
	Laadtijd aan 50 kW snellaadstation / 10 - 80 %	60 min.	60 min.
Wielophanging & wielen			
Voor		McPherson	McPherson
Achter		Multi-link	Multi-link
Wielen (Comfort Limited en Comfort Smart Limited)		Velgen: 7,0 J x 17" lichtmetaal / Banden: 215/60 R17	Velgen: 7,0 J x 17" lichtmetaal / Banden: 215/60 R17
Wielen (Comfort en Comfort Smart)		Velgen: 7,0 J x 17" lichtmetaal / Banden: 215/60 R17	Velgen: 7,0 J x 17" lichtmetaal / Banden: 215/60 R17
Wielen optioneel (Comfort Smart)		n.v.t.	Velgen: 7,5 J x 19" lichtmetaal / Banden: 235/45 R19
Wielen (Premium)		n.v.t.	Velgen: 7,5 J x 19" lichtmetaal / Banden: 235/45 R19
Wielen optioneel (Premium)		n.v.t.	Velgen: 7,0 J x 17" lichtmetaal / Banden: 215/60 R17
Gewichten & volumes			
Bagageruimte, achterbankleuning recht op gemeten tot ramen (VDA) (l)		407	407
Bagageruimte, achterbankleuning recht op gemeten tot aan dak (VDA) (l)		466	466
Bagageruimte, achterbankleuning neergeklapt gemeten tot aan dak (VDA) (l)		1.300	1.300
Bagageruimte vóór, onder motorkap (VDA) (l)		27	27
Ledig gewicht (gewicht op kenteken) (kg)		1.585	1.690
Rijklaar gewicht (kg)		1.685	1.790
Max. toegestaan gewicht (kg)		2.110	2.220
Max. aanhangwagengewicht, ongeremd (kg)		300	300
Max. aanhangwagengewicht, geremd (kg)		300	750
Max. kogeldruk (kg)		100	100
Max. daklast (kg)		100	100

* Onder voorbehoud van definitieve homologatie. ** Verbruiksgegevens en actieradius zijn gebaseerd op tests die zijn uitgevoerd volgens de Europese richtlijnen EU 2018/1832 en 2017/1151. De vermelde WLTP-waarden voor het gecombineerde verbruik en actieradius zijn overeenkomstig aan de nieuwe WLTP-testmethodiek. De waarden zijn afhankelijk van de gekozen uitvoering en wielmaat. De actieradius kan in de praktijk onder andere variëren door omstandigheden op de weg, rijstijl en temperatuur. *** De tijdsduur voor het opladen is onder andere afhankelijk van de batterijen omgevingstemperatuur, het vermogen van het laadpunt en de laadstatus van de batterij.

De weergegeven technische gegevens gelden zolang de voorraad strekt. Vraag je Hyundai-dealer naar de beschikbaarheid van een specifieke uitvoering.



Rijd de KONA Electric met Hyundai Private Lease.

Met Hyundai Private Lease kun je heel eenvoudig als particulier een nieuwe KONA Electric leasen, voor een aantrekkelijk vast bedrag per maand en zonder investering vooraf. Je hebt geen omkijken meer naar onderhoud, reparaties, banden, wegenbelasting en verzekering. Met Hyundai Private Lease wordt alles tot in de puntjes voor je geregeld, zonder verborgen kosten. Alleen de brandstofkosten zijn voor jou.

- ✓ Zelf je nieuwe droomauto samenstellen
- ✓ Scherpe all-in prijs
- ✓ Ongeacht aantal schadevrije jaren
- ✓ Geen verborgen kosten

Direct online bestellen en thuis afleveren

Je nieuwe Hyundai KONA Electric met private-leaseovereenkomst regel je direct online in slechts 5 stappen:

- 1** Stel je **favoriete model** samen
- 2** Bepaal je **maandlasten**
- 3** Vraag een proefrit of een offerte aan of **bestel direct online**
- 4** Wij doen een financiële **check**
- 5** Aflevering van je **nieuwe Hyundai**



Hyundai Private Finance.

Zie jij jezelf al vele kilometers maken in een nieuwe KONA Electric, maar weet je nog niet direct hoe je dit financieel kunt realiseren? Hyundai Private Finance biedt jou de mogelijkheid een financiering af te sluiten tegen scherpe rentetarieven. Kijk op www.hyundai.com/nl/finance of scan de QR-code om te zien welke optie het best bij jouw situatie past.



Zakelijk leasen.

Ook als zakelijk rijder ben je bij Hyundai aan het juiste adres. Of je nu leaserijder, zzp'er of mkb'er bent, je rijdt – geheel zorgeloos – een nieuwe, rijk uitgeruste Hyundai tegen een aantrekkelijke leaseprijs.

Hyundai Zakelijke Lease

Kies voor de beste service en bespaar veel tijd. Hyundai Zakelijke Lease wordt aangeboden in samenwerking met Arval. Kijk op www.hyundai.com/nl/zakelijke-lease of scan de QR-code.



Hyundai Financial Lease

Beschik over een Hyundai zonder dat het je liquiditeit kost en waarbij je profiteert van vele (fiscale) voordelen. Kijk op www.hyundai.com/nl/financial-lease of scan de QR-code.



Meer weten?

Kijk voor uitgebreide informatie over Hyundai Private Lease en de voorwaarden op www.hyundai.com/nl/private-lease of scan de QR-code.



De beste kwaliteit, de beste garantie.

Wanneer je als autofabrikant de beste kwaliteit biedt, dan kun je ook de beste garantie bieden. Daarom levert Hyundai alle nieuwe modellen met zijn unieke 5 jaar garantie zonder kilometerbeperking. Maar er is meer: garantie op de hoogvoltagebatterij, onderdelengarantie, verlengde garantie en mobiliteitsgarantie.

5 jaar fabrieksgarantie zonder kilometerbeperking

Hyundai besteedt de grootst mogelijke zorg en aandacht aan de bouw van zijn modellen. Elke Hyundai wordt gefabriceerd volgens de allerhoogste normen. En omdat de kwaliteit zo hoog is, kan Hyundai ook de beste garantie bieden:

- ✓ 5 jaar garantie op product- en fabricagefouten, zonder kilometerbeperking
- ✓ Gratis pechhulp in binnen- en buitenland (geen andere pechhulpverlener meer nodig)
- ✓ Twee keer per jaar een gratis voertuiginspectie

8 jaar garantie op de hoogvoltagebatterij

Hyundai maakt voor zijn elektrisch aangedreven modellen gebruik van batterijen van zeer hoge kwaliteit. Voor de hoogvoltagebatterijen in de Hyundai KONA Electric geldt 8 jaar/160.000 km garantie.

5 JAAR
Onbeperkte
Kilometergarantie

8 JAAR
160.000 km
Batterijgarantie

Meer weten?

Kijk voor uitgebreide informatie over alle garanties van Hyundai op www.hyundai.com/nl/garanties of scan de QR-code.



Nóg meer zekerheid.

Hyundai Verlengde Garantie – Bij Hyundai houden we van zekerheid. Daarom kun je kiezen voor nóg meer zekerheid in de vorm van de Hyundai Verlengde Garantie. Deze gaat in op de dag dat de fabrieksgarantie afloopt. Wel zo'n geruststellend idee, toch?

Hyundai Onderdelengarantie – Je moet altijd kunnen vertrouwen op jouw Hyundai. De originele Hyundai-onderdelen voldoen aan dezelfde hoge kwaliteitsnormen als jouw Hyundai. Als je kiest voor het origineel, dan kies je voor veiligheid.

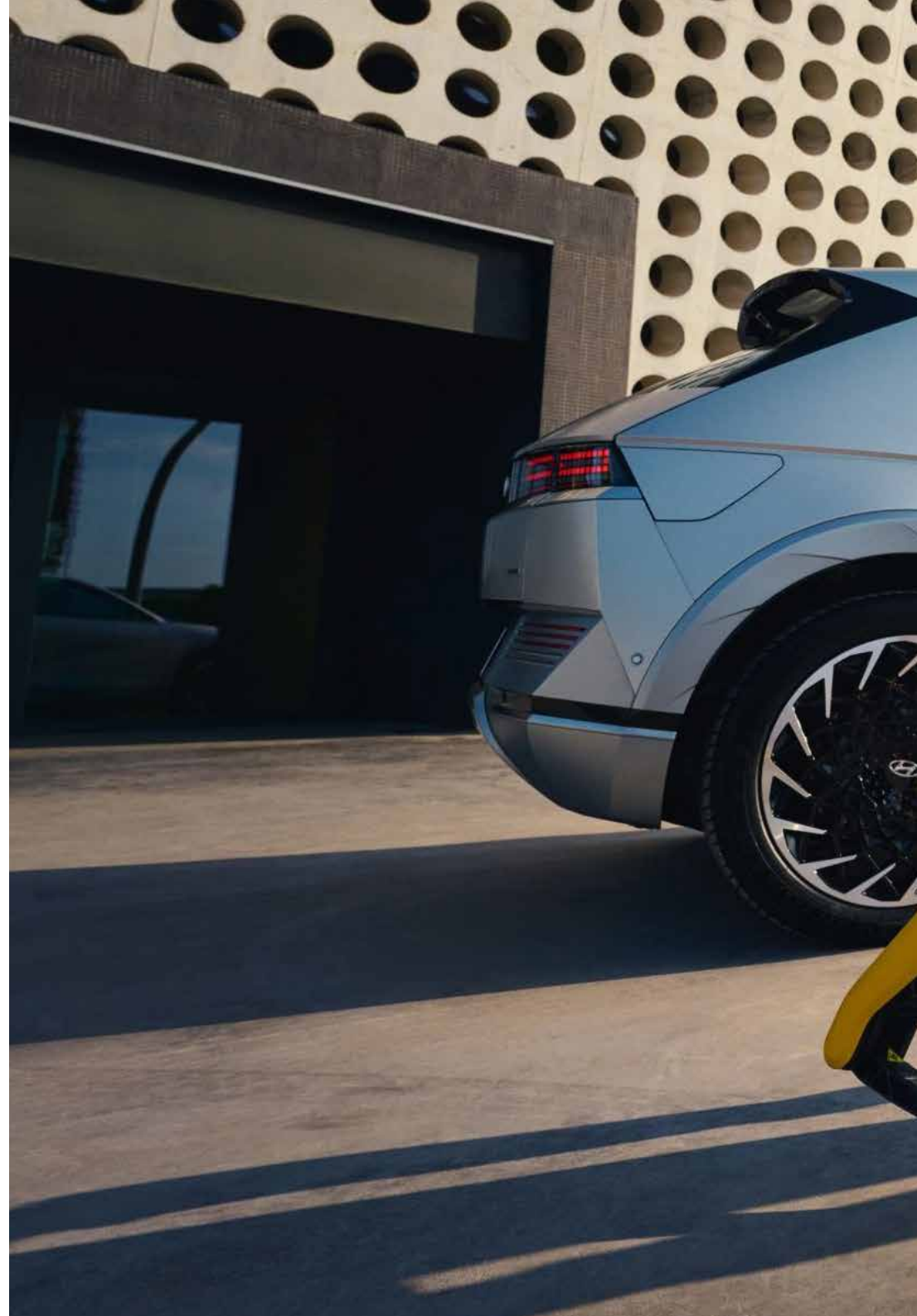
Hyundai Pechhulp – Bij autorijden draait alles om zo plezierig en veilig mogelijk van A naar B te reizen. Krijg je toch onderweg te maken met pech, dan is er de Hyundai Pechhulp. Daarmee ben je zo weer op weg.

Voor een betere wereld.

Hyundai spant zich nadrukkelijk in voor een betere wereld. Het streven naar een milieuvriendelijke toekomst vloeit voort uit Hyundai's missie om elk moment van het leven zo bijzonder mogelijk te maken. Hyundai noemt dat *Progress for Humanity* (Vooruitgang voor de Mensheid). Door geëlektrificeerde auto's te bouwen en vol in te zetten op slimme, groene mobiliteitsoplossingen, helpt Hyundai de komende generaties aan een fossiele brandstof-vrije samenleving en een schoner milieu.

Klimaatproblemen bedreigen de aarde en fossiele brandstoffen vervuilen de lucht. Om een gezonde toekomst voor toekomstige generaties te kunnen garanderen, stopt Hyundai vanaf 2035 in Europa met de verkoop van auto's met verbrandingsmotoren. Vanaf dat moment kun je alleen nog maar kiezen uit modellen met een batterij-elektrische of waterstof-elektrische aandrijflijn. In 2040 moet 90 procent van de wereldwijde elektriciteitsbehoefte van Hyundai afkomstig zijn uit hernieuwbare energiebronnen. Uiterlijk in 2045 wil Hyundai volledig CO₂-neutraal zijn.

Geavanceerde technologie brengt mensen dichter bij elkaar, ongeacht de afstand. Daarom zet Hyundai vaart achter zijn plannen om van een traditionele autofabrikant te transformeren in een toonaangever op het gebied van slimme mobiliteitsoplossingen. Robotica is een belangrijk onderdeel van die transformatie. Hyundai ziet robotica en mobiliteit als twee zaken die elkaar aanvullen en elkaars ontwikkeling versnellen. Hyundai wil met robots – in lijn met de visie *Progress for Humanity* – het leven van mensen verrijken; niet door ons werk over te nemen, maar door ons werk veiliger, gemakkelijker en productiever te maken. Hyundai streeft naar een toekomst waarin robots op een dag vertrouwde metgezellen zullen zijn in ons dagelijks leven. En die toekomst begint nu.





Service op maat

Wie een Hyundai koopt, weet zich verzekerd van een professionele, attente en transparante serviceorganisatie. Zo geeft Hyundai je bij onderhoud vooraf een duidelijke prijsopgave, heldere informatie en heb je de mogelijkheid je Hyundai twee keer per jaar gratis preventief te laten inspecteren op mogelijke ongemakken. Kijk voor meer informatie over de services van Hyundai op www.hyundai.com/nl/services of scan de QR-code.



Meer weten?

Wil je meer weten over de KONA Electric? Ga voor uitgebreide informatie naar www.hyundai.com/nl/kona-electric of scan de QR-code.



5 JAAR
Onbeperkte
Kilometergarantie

8 JAAR
160.000 km
Batterijgarantie

Hyundai Motor Netherlands

Hub van Doorneweg 14
Postbus 281, 2170 AG Sassenheim
Tel. (0252) 240 340
www.hyundai.nl



De in deze brochure gebruikte foto's zijn uitsluitend bedoeld ter illustratie, en kunnen wat betreft de specificaties afwijken van de standaardspecificaties per type. Aan de foto's kunnen geen rechten worden ontleend. Hyundai behoudt zich het recht voor om modellen, kleuren en uitrustingen te wijzigen zonder voorafgaande aankondiging en zonder verplichting de reeds op de markt zijnde auto's te wijzigen. Het is mogelijk dat sommige van de getoonde of omschreven opties in deze brochure niet tot de standaarduitrusting behoren. Deze zijn veelal beschikbaar tegen meerprijs. Raadpleeg voor alle zekerheid de Hyundai-dealer.

Het kan voorkomen dat, als gevolg van een aanpassing in de berekeningsmethode van de overheid of wijzigingen in specificaties van de auto, een in deze brochure genoemde CO₂-uitstoot en/of energielabel niet overeenkomt met de door de RDW gebruikte waarde. Dit kan tot gevolg hebben dat het vastgestelde BPM-bedrag op het moment van tenaamstelling van het kenteken afwijkt van het in de prijslijst genoemde bedrag. Hyundai Motor Netherlands en haar verkooporganisatie zijn in dat (eventuele) geval niet aansprakelijk voor afwijkingen in de prijsstelling. Mogelijke verschillen zijn te allen tijde voor rekening van de koper. Druk- en zetfouten voorbehouden.

Zie voor de actuele garantievoorwaarden www.hyundai.com/nl/garanties.