

# IONIQ 9



# Vooruitstrevende elektrische SUV met drie zitrijen, luxe en comfort.

De IONIQ 9 is een volledig elektrische SUV met drie zitrijen en draaibare stoelen in een luxe, ruim interieur. Deze indrukwekkende Hyundai biedt plaats aan maximaal zeven passagiers en is méér dan alleen een vervoermiddel: het is een plek met een lounge-achtige uitstraling waar familie en vrienden verbonden blijven via via innovatieve connectiviteit en tegelijkertijd kunnen genieten van premium en verantwoord reizen.





## Toekomstgericht design en innovatieve technologie.

De IONIQ 9 bouwt voort op het succes van de IONIQ 5 en IONIQ 6, respectievelijk *2022 World Car of the Year* en *2023 World Car of the Year*. De nieuwe imposante elektrische SUV kenmerkt zich door een elegant, strak en stijlvol aerostetic design, gecombineerd met een ruim interieur met hoogwaardige, eco-vriendelijke materialen dat aanvoelt als een leefomgeving. De IONIQ 9 biedt een indrukwekkende actieradius en toonaangevende laadcapaciteiten.

## Hyundai IONIQ 9 - Technische gegevens

Type		Elektrisch (EV)		
Motoren & prestaties		110,3 kWh RWD	110,3 kWh AWD	110,3 kWh AWD+
Type motor		Permanente magneet synchroonmotor (PMSM)	Permanente magneet synchroonmotor (PMSM)	Permanente magneet synchroonmotor (PMSM)
Max. vermogen (pk (kW))		218 (160)	308 (226)	429 (315)
Max. koppel (Nm)		350	605	700
Aandrijving		Achterwielen	Voor- en achterwielen	Voor- en achterwielen
Topsnelheid (km/uur)		190	200	200
Acceleratie 0-100 km/uur (sec.)		9,4	6,7	5,2
Transmissie		1 versnelling, traploze transmissie	1 versnelling, traploze transmissie	1 versnelling, traploze transmissie
Batterij & opladen				
Batterij		Lithium-ion-polymeer	Lithium-ion-polymeer	Lithium-ion-polymeer
Capaciteit (kWh)		110,3	110,3	110,3
Verbruik* (kWh/100 km):	19" lichtmetaal	N.n.b.	N.n.b.	-
	20" lichtmetaal	-	N.n.b.	-
	21" lichtmetaal	-	N.n.b.	N.n.b.
Actieradius* (km):	19" lichtmetaal	620	-	-
	20" lichtmetaal	-	606	-
	21" lichtmetaal	-	600	600
Maximale laadsnelheid (kW):	1-fase / 3-fase	7,0 / 11,0	7,0 / 11,0	7,0 / 11,0
Laadtijden** AC-laadpunt:	Laadtijd oplaadpunt 7,4 kW - 1-fase 32A / 10 - 100 %	N.n.b.	N.n.b.	N.n.b.
	Laadtijd oplaadpunt 11 kW - 3-fase 16A / 10 - 100 %	10 uur	10 uur	10 uur
Laadtijden** DC-laadpunt (snelladen):	Laadtijd aan een 350 kW snellaadstation / 10 - 80 %	24 min.	24 min.	24 min.
	Laadtijd aan een 100 kW snellaadstation / 10 - 80 %	N.n.b.	N.n.b.	N.n.b.
	Laadtijd aan een 50 kW snellaadstation / 10 - 80 %	1 uur en 49 min.	1 uur en 49 min.	1 uur en 49 min.
Wielophanging & wielen				
Voor		McPherson	McPherson	McPherson
Achter		Multi-link	Multi-link	Multi-link
Wielen (velgen / banden)		19" lichtmetaal / 255/60 R19	19" lichtmetaal / 255/60 R19 20" lichtmetaal / 275/50 R20 21" lichtmetaal / 285/45 R21	21" lichtmetaal / 285/45 R21
Gewichten & volumes				
Bagageruimte voor, onder motorkap (VDA) (l)		88	52	52
Bagageruimte achter, achterbankleuning rechtop (VDA) (l)	3e zitrij rechtop	338	338	338
	3e zitrij neergeklapt	N.n.b.	N.n.b.	N.n.b.
	2e zitrij neergeklapt	2.419	2.419	2.419
Ledig gewicht (gewicht op kenteken) (kg)		2.512	2.628	2.644
Rijklaar gewicht (kg)		2.612	2.728	2.744
Max. toegestaan gewicht (kg)		3.180	3.300	3.320
Max. aanhangwagengewicht (kg):	Ongeremd	750	750	750
	Geremd	1.600	2.500	2.500
Max. kogeldruk (kg)		N.n.b.	N.n.b.	N.n.b.
Max. daklast (kg)		N.n.b.	N.n.b.	N.n.b.
Aantal zitplaatsen		7	7	7
Aantal zitplaatsen Lounge i.c.m. optionele 6-zits		-	6	6

Alle genoemde gegevens zijn in afwachting van definitieve homologatie.

\* Verbruiksgegevens en actieradius zijn gebaseerd op tests die zijn uitgevoerd volgens de Europese richtlijnen EU 2018/1832 en 2017/1151. De vermelde WLTP-waarden voor het gecombineerde verbruik en actieradius zijn overeenkomstig aan de nieuwe WLTP-testmethodiek. De waarden zijn afhankelijk van de gekozen uitvoering en wielmaat. De actieradius kan in de praktijk onder andere variëren door omstandigheden op de weg, rijstijl en temperatuur.

\*\* De tijdsduur voor het opladen is onder andere afhankelijk van de batterij- en omgevingstemperatuur, het vermogen van het laadpunt en de laadstatus van de batterij.

Hyundai behoudt zich het recht voor om modellen, kleuren en uitrustingen te wijzigen zonder voorafgaande aankondiging en zonder verplichting de reeds op de markt zijnde auto's te wijzigen. Raadpleeg voor alle zekerheid de Hyundai-dealer. Het kan voorkomen dat, als gevolg van een aanpassing in de berekeningsmethode van de overheid of wijzigingen in specificaties van de auto, een in deze prijslijst genoemde CO<sub>2</sub>-uitstoot en/of energielabel niet overeenkomt met de door de RDW gebruikte waarde. Dit kan tot gevolg hebben dat het vastgestelde BPM-bedrag op het moment van tenaamstelling van het kenteken afwijkt van het in deze prijslijst genoemde bedrag. Hyundai Motor Netherlands en haar verkooporganisatie zijn in dat (eventuele) geval niet aansprakelijk voor afwijkingen in de prijsstelling. Mogelijke verschillen zijn te allen tijde voor rekening van de koper. Druk- en zetfouten voorbehouden. Zie voor de actuele garantievoorwaarden [www.hyundai.com/nl/garanties](http://www.hyundai.com/nl/garanties).

# Leverbaar in 4 uitvoeringen.

De IONIQ 9 is leverbaar met keuze uit vier uitvoeringen. De Style valt al op door zijn zeer rijke uitrusting, met onder meer 19-inch lichtmetalen velgen, LED-projectieoplampen met mini-LED-kubus, een Digital Key 2.0, stoelbekleding in een combinatie van stof/leder, een 12,3-inch Multimediascherm en diverse geavanceerde rijhulp- en veiligheidssystemen. De topversie Lounge voegt daar onder meer nog Nappa-leder en 21-inch velgen aan toe.



## Style

### Highlights IONIQ 9 Style

- 19-inch lichtmetalen velgen met 255/60 R19-banden
- Digital Key 2.0
- Stoelen voor en achter, verwarmbaar
- Stoelen vóór, elektrisch verstelbaar

### De Style is standaard al zeer rijk uitgerust met onder meer:

#### Exterieur

- 19-inch lichtmetalen velgen met 255/60 R19-banden
- Achterruit, verwarmbaar
- Achteruitrijverlichting, LED
- Aeroblade-ruitwissers
- Afwerking in bumpers, zwart
- Afwerking in grille, pixels
- Afwerking wielkastranden, zwart
- Akoestische voorruit
- Buitenspiegels, elektrisch inklapbaar en verwarmbaar
- Buitenspiegels, in carrosseriekleur en met geïntegreerd knipperlicht LED
- Dagrijverlichting, LED
- Dakrails, zilverkleur
- Derde remlicht, LED
- Deurgrepen exterieur, carrosseriekleur
- Dorpel, zwart
- Dynamic Welcome Lights, voor en achter
- Gelamineerd glas, voor en achter
- HPD-dempers, vóór
- LED-projectieoplampen met mini-LED-kubus
- Lichtsensor met grootlichtassistent
- Mistlampen, achter

- Mistlampen, volledig LED
- Positielamp voor en achter, LED
- Privacy glass
- Raamlijst, satijnen afwerking
- Remschijven 18", achter
- Remschijven 19", vóór
- Skidplate achter, in zilverkleur gespoten
- Verlichting achterzijde, LED
- Warmtewerende voor- en achterruit
- Zelfnivellerende achtervering

#### Functionaliteit

- 110,3 kWh-batterij
- Achterklep, automatisch
- Airconditioning, volautomatisch met 1 zone (3e zitrij)
- Airconditioning, volautomatisch met 2 zones
- Automatisch dimmende binnenspiegel
- Automatische ontwaseming van voorruit
- Bagageruimte-afdekking
- Bandenmobiliteitsset
- Batterijverwarming en pre-conditioning
- Bekerhouders, vóór
- Blind-spot View Monitor (BVM)
- Centrale deurvergrendeling met smartkey en startknop

- Centrale deurvergrendeling, sneltoets bestuurder & passagier
- Digital Key 2.0
- Digitale klok in multimediasysteem
- Draadloze oplaadmogelijkheid (telefoon)\*
- Flush doorhandles, automatisch
- Haak in bagageruimte
- Handmatige snelheidsbegrenzer
- Highway Driving Assist II (HDA2), assistentie bij rijstrookwissel op snelweg
- Knop 'Drive Mode'
- Knop voor gemakkelijke toegang 3e zitrij
- Mat in bagageruimte
- Net in bagageruimte
- Opbergruimte onder laadvloer
- Opbergvak vóór
- Opbergvakken achter bestuurdersstoel
- Opbergvakken achter passagiersstoel
- Rear Occupant Alert (ROA)
- Regensensor
- Remote Folding, 2e zitrij
- Remote Smart Parking Assist 2, inparkeren via Smart Key
- Schakelpaddles voor regeneratief remsysteem
- Shift-by-wire-kolom achter stuurwiel



#### Meer weten?

Wil je nog meer weten over de IONIQ 9? Scan de QR-code of ga naar [www.hyundai.com/nl/ioniq-9](http://www.hyundai.com/nl/ioniq-9).

\* Werking afhankelijk van het type smartphone.



- Smart Cruise Control (SSC 2) met Stop & Go
- Stoelen, knop voor neerklappen 3e zitrij
- Surround View Monitor (SVM) – 360 graden camera
- Trekhaakvoorbereiding
- USB-C-poort in middenconsole
- V2X-voorbereiding\*\*
- Vehicle-to-Load (V2L) – 230V-aansluiting interieur
- Volledig digitaal instrumentenpaneel (12,3 inch)
- Voltaansluiting (12V), bagageruimte
- Warmtepomp

#### Interieur

- A-, B-, C-stijl, met stof bekleed
- Afwerking inleg deurbekleding, kunststof
- Bagageruimteafwerking in kunststof
- Bagageruimte met LED-verlichting
- Bekerhouders in middenconsole
- Bekleding armsteun, kunstleder
- Dashboard, afwerking in metaallook
- Derde zitrij, in delen neerklapbaar (50:50)
- Derde zitrij, automatisch neerklapbare hoofdsteunen
- Deurgreep interieur, metaallook
- Deurlijst, kunststof afwerking
- Elektrisch bedienbaar kinderslot
- Elektrisch in hoogte verstelbare passagiersstoel
- Gordels achter, in hoogte verstelbaar

- Gordels voor, in hoogte verstelbaar
- Hemelbekleding, stof
- Hoofdsteunen achter, in hoogte verstelbaar
- Hoofdsteunen vóór, in hoogte verstelbaar
- LED-binnenverlichting op 1e zitrij
- LED-binnenverlichting op 2e en 3e zitrij
- Pedalenset, rubber design
- Raambediening voor en achter, elektrisch
- Stoel bestuurder, handmatig in hoogte verstelbaar
- Stoel bestuurder, lendensteun elektrisch instelbaar (Type Aircell)
- Stoel passagier, lendensteun elektrisch instelbaar (Type Aircell)
- Stoelbekleding, stof/leder
- Stoelen voor en achter, verwarmbaar
- Stoelen vóór, elektrisch verstelbaar
- Stuurwiel, in hoogte en diepte verstelbaar
- Stuurwiel, lederen bekleding
- Stuurwiel, verwarmbaar
- Tweede zitrij, in delen neerklapbaar (60:40)
- Tweede zitrij, in lengte verschuifbaar
- Verlichting in bagageruimte vóór, LED
- Zonneklep met make-upspiegel, bestuurder
- Zonneklep met make-upspiegel, passagier
- Zonneklep voorzijde, met LED-verlichting
- Zonneklep voorzijde, uitschuifbaar
- Zonneklep, stof

#### Multimedia

- 12,3-inch Multimediascherm met:
  - Draadloze Apple CarPlay & Android Auto
  - DAB+
  - Hyundai Bluelink LITE met smartphone-app (abonnement 10 jaar)\*
  - Navigatie
  - Over-The-Air (OTA) software-updates (service-updates)
  - Features on Demand (FOD), online 'Hyundai CarPay'
- Bluetooth met spraakherkenning\*
- Hyundai AI Assist
- Over-The-Air (OTA) software-updates, voertuig
- Speaker 3e zitrij
- Speakers in achterportieren
- Speakers in voorportieren
- Stuurwiel, audiobediening
- Tweeters
- USB-aansluiting, USB-C (2x) op 3e zitrij (100 W)
- USB-aansluiting, USB-C (2x) voorin (100 W)
- USB-aansluiting, USB-C (2x) in zijkant voorstoelen (100 W)

#### Veiligheid

- ABS, ESC, Hellingassistent, Trailer Stability Assist, Multi Collision Brake System
- Actieve rijbaanassistentie (LKA)
- Active Hood System, voetgangersprotectie
- Airbag: knie bestuurder
- Airbag: midden voorin
- Airbags: bestuurder en passagier, gordijn-
- Airbags: bestuurder en passagier (uitschakelbaar)
- Autonome rijbaanassistentie met Hand-on Detection (LFA2)
- Bandenspanningcontrolesysteem (TPMS)
- Blind-Spot Collision-Avoidance Assist (BCA)
- eCall (Emergency Call)
- Handrem met Autohold-functie, elektrisch
- In-Cabin Driver Camera
- Noodremassistent (FCA 2) met detectie kruisend verkeer op kruispunten (FCA-JX)
- Parking Collision-avoidance Assist (PCA), voor, achter en zij
- Snelheidsbordenherkenning (ISLA)
- Startonderbreking

\* Werking afhankelijk van het type smartphone.

\*\* De Hyundai IONIQ 9 beschikt over V2X-voorbereiding en daarmee de mogelijkheid om bidirectioneel op te laden. Het gebruik van deze functie vereist een bidirectioneel laadpunt met bijbehorend laadpuntbeheer en slimladen-software. Diverse marktpartijen werken momenteel aan oplossingen die het in de toekomst mogelijk maken deze functie te gebruiken. Houd [www.hyundai.nl/vehicle-to-grid](http://www.hyundai.nl/vehicle-to-grid) in de gaten voor de ontwikkelingen van de V2X-technologie.

# Connect

## Highlights IONIQ 9 Connect

- Active Noise Cancelling Road
- Bose Premium-audiosysteem met 14 luidsprekers en subwoofer
- Head-up Display (HUD)
- LED-projectieklampen met mini-LED-kubus + automatisch grootlicht (IFS)



## De Connect is t.o.v. de Style extra uitgerust met:

- Active Noise Cancelling Road
- Afwerking wielkastranden, deels glanzend zwart
- Afwerking inleg deurbekleding, zwart kunstleder
- Afwerking op portieren, glanzend zwart
- Ambiance-verlichting
- Bose Premium-audiosysteem met 14 luidsprekers en subwoofer
- Dashboard, afwerking in metaallook met print
- Derde zitrij, automatisch neerklapbaar (50:50)
- Deurlijst, luxe afwerking
- Digitale binnenspiegel (DCM)
- Elektrisch verstelbare stoelwangen, rug en zitvlak
- Head-up Display (HUD)
- LED-projectieklampen met mini-LED-kubus + automatisch grootlicht (IFS)
- Pedalenset, aluminium design
- Stoel bestuurder en passagier, elektrisch verstelbaar, met geheugenfunctie (bestuurder)
- Stoel bestuurder en passagier, lendensteun elektrisch instelbaar (type Aircell 2x)
- Stoel bestuurder, met ontspanningsfunctie
- Stoel passagier, met ontspanningsfunctie
- Stoelbekleding, leder
- Stoelen voor en achter, geventileerd
- Stuurwiel, elektrisch in hoogte en diepte verstelbaar, met geheugenfunctie
- Stuurwiel, interactieve PIXEL LED-verlichting
- Tweeters en versterker
- Vehicle-to-Load (V2L) – 230V-aansluiting exterieur
- Zonwering in achterportieren

### Extra uitrusting AWD:

- 20-inch lichtmetalen velgen met 275/50 R20-banden

### Optioneel op de Connect AWD:

- 19-inch lichtmetalen velgen met 255/60 R19-banden

# Connect+

## Highlights IONIQ 9 Connect+

- 20-inch lichtmetalen velgen met 275/50 R20-banden (AWD)
- Interieurverlichting (LED) panoramisch glazen dak
- Panoramisch glazen schuif-/kanteldak



## De Connect+ is t.o.v. de Connect extra uitgerust met:

- Interieurverlichting (LED) panoramisch glazen dak
- Panoramisch glazen schuif-/kanteldak

### Extra uitrusting AWD:

- 20-inch lichtmetalen velgen met 275/50 R20-banden

### Optioneel op de Connect+ AWD:

- 19-inch lichtmetalen velgen met 255/60 R19-banden



### Hyundai Bluelink

Ga voor uitgebreide informatie over Hyundai Bluelink en LIVE Services naar [www.hyundai.com/nl/bluelink](http://www.hyundai.com/nl/bluelink) of scan de QR-code.

# Lounge

## Highlights IONIQ 9 Lounge

- 21-inch lichtmetalen velgen met 285/45 R21-banden
- Calligraphy-uitvoering
- Stoelbekleding, Nappa-leder
- UV-C, ultraviolet cleaning



## De Lounge is t.o.v. de Connect+ extra uitgerust met:

- 21-inch lichtmetalen velgen met 285/45 R21-banden
- A-, B-, C-stijl, met suède bekleed
- Afwerking inleg deurbekleding, two-tone kunstleder
- Calligraphy-uitvoering
- Dashboard, afwerking in aluminiumlook
- Hemelbekleding, suède
- Stoelbekleding, Nappa-leder
- Stuurwiel, lederen bekleding (two-tone)
- UV-C, ultraviolet cleaning
- Zonneklep, suède

## Extra uitrusting AWD+:

- Elektromotor met 315 kW (429 pk)

## Optioneel op de Lounge:

- Digitale buitenspiegels (DSM)

## 6-zits configuratie:

- Tweede zitrij, in delen neerklapbaar (50:50)
- Tweede zitrij, volledig draaibare stoelen
- Universal Island 2.0, verschuifbare middenconsole





# Lakkleuren.



Nocturne Gray Metallic + € 995



Celadon Gray Metallic + € 995



Abyss Black Pearl Mica + € 995



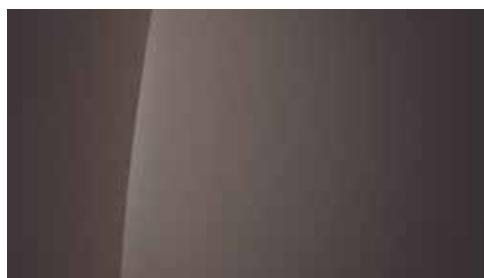
Biophilic Blue Pearl Mica + € 995



Ionosphere Green Pearl Mica + € 995



Serenity White Pearl Mica + € 995



Sunset Brown Pearl Mica



Celadon Gray Matte + € 1.495



Gravity Gold Matte + € 1.495



Nocturne Gray Matte + € 1.495

Kleuren kunnen onder invloed van het drukprocedé afwijken van de werkelijkheid. Sommige uitvoeringen zijn niet in alle hierboven genoemde kleuren leverbaar of alleen op speciale bestelling. Raadpleeg voor alle zekerheid je Hyundai-dealer. Vermelde prijzen zijn de consumentenprijzen incl. BTW.

# Lakkleuren.

Kleurnaam	Soort	Exterieur	Interieur			
		IONIQ 9	Obsidian Black Zwart	Obsidian Black/ Dove Gray Two-tone	Dark Teal/ Dove Gray Two-tone**	Dark Wine/ Dove Gray Two-tone**
Nocturn Gray (Metallic)	Metallic	•	•	•	•	•
Celadon Gray (Metallic)	Metallic	•	•	•	•	-
Abyss Black (Pearl)	Mica	•	•	•	•	•
Biophilic Blue (Pearl)	Mica	•	•	•	-	-
Ionosphere Green (Pearl)	Mica	•	•	•	•	-
Serenity White (Pearl)	Mica	•	•	•	•	•
Sunset Brown (Pearl)	Mica	•	•	•	•	•
Celadon Gray (Matte)	Mat	•	•	•	•	-
Gravity Gold (Matte)	Mat	•	•	•	•	•
Nocturn Gray (Matte)	Mat	•	•	•	•	•

- Leverbaar.
- Niet leverbaar.
- \* Mat kleuren niet beschikbaar op de Style.
- \*\* Niet leverbaar op de Style.

# Velgen.



19-inch lichtmetalen velg



20-inch lichtmetalen velg



21-inch lichtmetalen velg

# Bekleding.



Obsidian Black, stof/wol



Obsidian Black/Dove Gray, stof/wol



Obsidian Black, leder



Obsidian Black/Dove Gray, leder



Dark Teal/Dove Gray, leder



Dark Wine/Dove Gray, leder



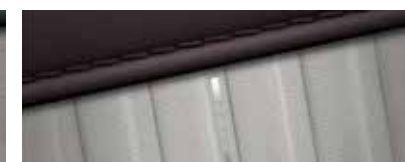
Obsidian Black, Nappa-leder



Obsidian Black/Dove Gray, Nappa-leder

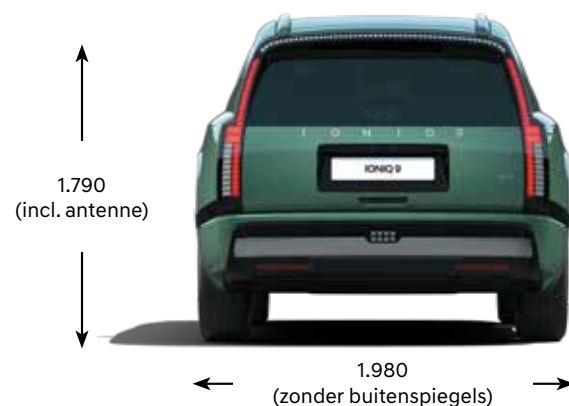
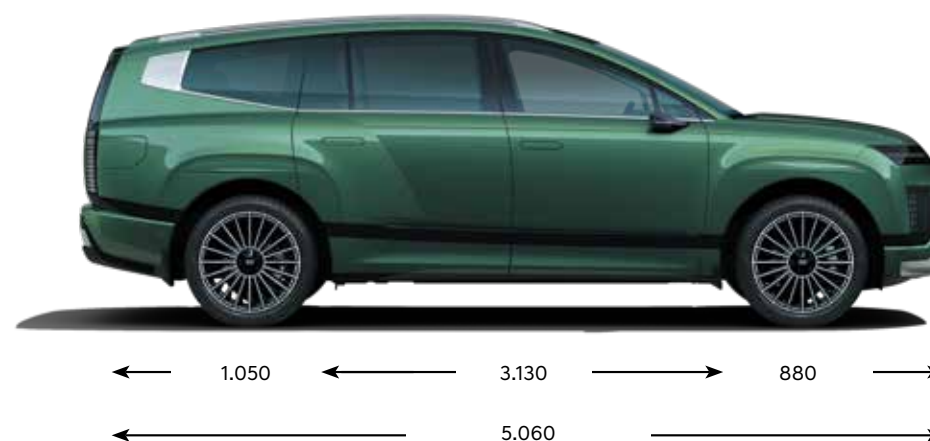
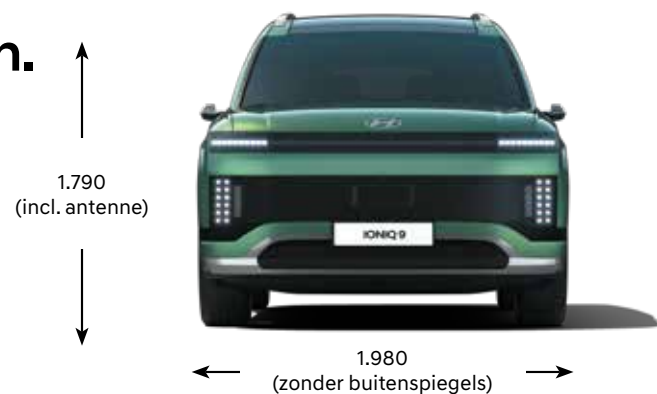


Dark Teal/Dove Gray, Nappa-leder



Dark Wine/Dove Gray, Nappa-leder

# Afmetingen.



## Afmetingen (mm)

Lengte	5.060
Breedte: Zonder buitenspiegels	1.980
Met ingeklapte buitenspiegels	N.n.b.
Met buitenspiegels	N.n.b.
Hoogte, incl. antenne	1.790
Wielbasis	3.130
Grondspeling	174
Overhang voor	880
Overhang achter	1.050
Lengte tussen zitvlak en plafond 1e zitrij (met Vision-panoramadak)	1.055 (1.003)
Lengte tussen zitvlak en plafond 2e zitrij (met Vision-panoramadak)	1.042 (1.000)
Lengte tussen zitvlak en plafond 3e zitrij (met Vision-panoramadak)	1.008 (1.011)
Beenruimte 1e / 2e / 3e zitrij	1.052 / 1.086 / 813
Breedte interieur op schouderhoogte 1e / 2e / 3e zitrij	1.560 / 1.550 / 1.398
Breedte interieur op heuphoogte 1e / 2e / 3e zitrij	1.494 / 1.466 / 1.059

## Hyundai Bluelink

# Optimaal verbonden met jouw Hyundai.

Bluelink houdt je verbonden met jouw Hyundai. De reeks diensten – ontworpen om autorijden veiliger, gemakkelijker en leuker te maken – is beschikbaar via de Bluelink-app en via de touchscreen in je Hyundai. Waar je ook heen gaat, via de Bluelink-app kun je verbinding maken met jouw auto. Plan routes vanuit huis, vind en vergrendel je Hyundai of controleer de staat en status van de auto. Kies je een elektrische Hyundai, dan staan er in de app extra features voor je klaar.

### De Bluelink-app biedt jou onder meer:

- Op afstand ver-/ontgrendelen van de portieren\*
- Op afstand starten met opladen\*
- Find my car
- Connected Routing/Smart EV Routing
- Last Mile Navigation
- Digital Key

In combinatie met LIVE Services\*, een dienst van TomTom, zijn de mogelijkheden van Bluelink bijna ongekend, met onder meer: actuele verkeersinformatie en weerberichten, locatie oplaadstations, actuele laadtarieven, parkeermogelijkheden en lokaal zoeken naar POI.



## Hyundai Bluelink

Ga voor uitgebreide informatie over Hyundai Bluelink en LIVE Services naar [www.hyundai.com/nl/bluelink](http://www.hyundai.com/nl/bluelink).

\* Alleen i.c.m. met Bluelink PLUS of PRO.

## Charge myHyundai

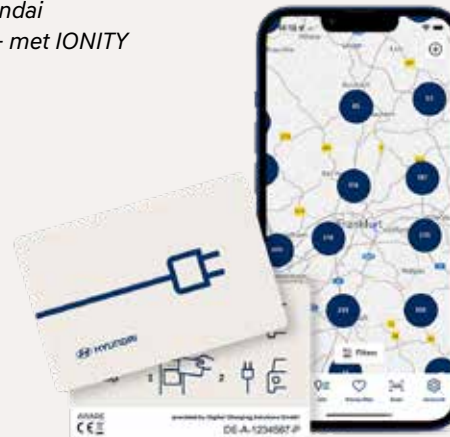
# Onderweg opladen was nog nooit zo snel en eenvoudig.

Welkom bij Charge myHyundai: een uitgebreide en gebruiksvriendelijke oplossing waarmee je toegang hebt tot meer dan 750.000 laadpunten in 30 Europese landen!

### De Charge myHyundai-app biedt jou onder meer:

- Snel en eenvoudig zoeken naar oplaadpunten
- Diverse filteropties, zoals: type stekker, laadsnelheid, toegangstype
- Actuele laadtarieven, locatie en beschikbaarheid oplaadstations
- Navigatiefunctie
- Intelligente routeplanner

*Snelladen van je elektrische Hyundai in heel Europa – met IONITY*



## Charge myHyundai

Ga voor uitgebreide informatie over Charge myHyundai naar [www.hyundai.com/nl/charge-myhyundai](http://www.hyundai.com/nl/charge-myhyundai).

## Hyundai SmartCharging

# Thuis en/of op 't werk duurzaam en slim opladen.

Onze missie is om al onze geëlektrificeerde modellen – volledig elektrisch en plug-in – op duurzame energie te laten rijden. Dit doen we door slimme laadoplossingen te bieden en daarvoor hebben we een handige app ontwikkeld: de Hyundai SmartCharging-app.

### De SmartCharging-app biedt jou onder meer:

- Opladen tijdens de duurzaamste momenten
- Optimaal laden met dalurencontract – bespaar op je energierekening
- Actueel inzicht in je besparingen en verbruik
- 100 % software-based toepassingen zonder extra apparatuur
- Ontvang een kleine vergoeding voor het helpen balanceren van het net



## Hyundai SmartCharging

Ga voor uitgebreide informatie over Hyundai SmartCharging naar [www.hyundai.com/nl/smartcharging](http://www.hyundai.com/nl/smartcharging).



## Rijd de IONIQ 9 met Hyundai Private Lease.

Met Hyundai Private Lease kun je heel eenvoudig als particulier een nieuwe IONIQ 9 leasen, voor een aantrekkelijk vast bedrag per maand en zonder investering vooraf. Je hebt geen omkijken meer naar onderhoud, reparaties, banden, wegenbelasting en verzekering. Met Hyundai Private Lease wordt alles tot in de puntjes voor je geregeld, zonder verborgen kosten. Alleen de laadkosten zijn voor jou.

- ✓ Zelf je nieuwe droomauto samenstellen
- ✓ Scherpe all-in prijs
- ✓ Ongeacht aantal schadevrije jaren
- ✓ Geen verborgen kosten

### Direct online bestellen en thuis afleveren

Je nieuwe IONIQ 9 met private-leaseovereenkomst regel je direct online in slechts 5 stappen:

- 1** Stel je **favoriete model** samen
- 2** Bepaal je **maandlasten**
- 3** Vraag een proefrit of een offerte aan of **bestel direct online**
- 4** Wij doen een financiële **check**
- 5** Aflevering van je **nieuwe Hyundai**



## Hyundai Private Finance.



Zie jij jezelf al vele kilometers maken in een nieuwe IONIQ 9, maar weet je nog niet direct hoe je dit financieel kunt realiseren? Hyundai Private Finance biedt jou de mogelijkheid een financiering af te sluiten tegen scherpe rentetarieven. Kijk op [www.hyundai.com/nl/finance](http://www.hyundai.com/nl/finance) of scan de QR-code om te zien welke optie het best bij jouw situatie past.

## Zakelijk leasen.

Ook als zakelijk rijder ben je bij Hyundai aan het juiste adres. Of je nu leaserijder, zzp'er of mkb'er bent, je rijdt – geheel zorgeloos – een nieuwe, rijk uitgeruste Hyundai tegen een aantrekkelijke leaseprijs.



### Hyundai Zakelijke Lease

Kies voor de beste service en bespaar veel tijd. Hyundai Zakelijke Lease wordt aangeboden in samenwerking met Arval. Kijk op [www.hyundai.com/nl/zakelijke-lease](http://www.hyundai.com/nl/zakelijke-lease) of scan de QR-code.



### Hyundai Financial Lease

Beschik over een Hyundai zonder dat het je liquiditeit kost en waarbij je profiteert van vele (fiscale) voordelen. Kijk op [www.hyundai.com/nl/financial-lease](http://www.hyundai.com/nl/financial-lease) of scan de QR-code.



### Meer weten?

Kijk voor uitgebreide informatie over Hyundai Private Lease en de voorwaarden op [www.hyundai.com/nl/private-lease](http://www.hyundai.com/nl/private-lease) of scan de QR-code.

# De beste kwaliteit, de beste garantie.

Wanneer je als autofabrikant de beste kwaliteit biedt, dan kun je ook de beste garantie bieden. Daarom levert Hyundai alle nieuwe modellen met zijn unieke 5 jaar garantie zonder kilometerbeperking. Maar er is meer: garantie op de hoogvoltagebatterij, onderdelengarantie, verlengde garantie en mobiliteitsgarantie.

## 5 jaar fabrieksgarantie zonder kilometerbeperking

Hyundai besteedt de grootst mogelijke zorg en aandacht aan de bouw van zijn modellen. Elke Hyundai wordt gefabriceerd volgens de allerhoogste normen. En omdat de kwaliteit zo hoog is, kan Hyundai ook de beste garantie bieden:

- ✓ 5 jaar garantie op product- en fabricagefouten, zonder kilometerbeperking
- ✓ Gratis pechhulp in binnen- en buitenland (geen andere pechhulpverlener meer nodig)
- ✓ Twee keer per jaar een gratis voertuiginspectie

## 8 jaar garantie op de hoogvoltagebatterij

Hyundai maakt voor zijn elektrisch aangedreven modellen gebruik van batterijen van zeer hoge kwaliteit. Voor de hoogvoltagebatterijen in de IONIQ 9 geldt 8 jaar/160.000 km garantie.

**5** JAAR **Onbeperkte**  
Kilometergarantie

**8** JAAR **160.000 km**  
Batterijgarantie



# Nóg meer zekerheid.

**Hyundai Verlengde Garantie** – Bij Hyundai houden we van zekerheid. Daarom kun je kiezen voor nóg meer zekerheid in de vorm van de Hyundai Verlengde Garantie. Deze gaat in op de dag dat de fabrieksgarantie afloopt. Wel zo'n geruststellend idee, toch?

**Hyundai Onderdelengarantie** – Je moet altijd kunnen vertrouwen op jouw Hyundai. De originele Hyundai-onderdelen voldoen aan dezelfde hoge kwaliteitsnormen als jouw Hyundai. Als je kiest voor het origineel, dan kies je voor veiligheid.

**Hyundai Pechhulp** – Bij autorijden draait alles om zo plezierig en veilig mogelijk van A naar B te reizen. Krijg je toch onderweg te maken met pech, dan is er de Hyundai Pechhulp. Daarmee ben je zo weer op weg.



### Meer weten?

Kijk voor uitgebreide informatie over alle garanties van Hyundai op [www.hyundai.com/nl/garanties](http://www.hyundai.com/nl/garanties) of scan de QR-code.

# Voor een betere wereld.

Hyundai spant zich nadrukkelijk in voor een betere wereld. Het streven naar een milieuvriendelijke toekomst vloeit voort uit Hyundai's missie om elk moment van het leven zo bijzonder mogelijk te maken. Hyundai noemt dat *Progress for Humanity* (Vooruitgang voor de Mensheid). Door geëlektrificeerde auto's te bouwen en vol in te zetten op slimme, groene mobiliteitsoplossingen, helpt Hyundai de komende generaties aan een fossiele brandstof-vrije samenleving en een schoner milieu.

Klimaatproblemen bedreigen de aarde en fossiele brandstoffen vervuilen de lucht. Om een gezonde toekomst voor toekomstige generaties te kunnen garanderen, stopt Hyundai vanaf 2035 in Europa met de verkoop van auto's met verbrandingsmotoren. Vanaf dat moment kun je alleen nog maar kiezen uit modellen met een batterij-elektrische of waterstof-elektrische aandrijflijn. In 2040 moet 90 procent van de wereldwijde elektriciteitsbehoefte van Hyundai afkomstig zijn uit hernieuwbare energiebronnen. Uiterlijk in 2045 wil Hyundai volledig CO<sub>2</sub>-neutraal zijn.

Geavanceerde technologie brengt mensen dichterbij elkaar, ongeacht de afstand. Daarom zet Hyundai vaart achter zijn plannen om van een traditionele autofabrikant te transformeren in een toonaangever op het gebied van slimme mobiliteitsoplossingen. Robotica is een belangrijk onderdeel van die transformatie. Hyundai ziet robotica en mobiliteit als twee zaken die elkaar aanvullen en elkaars ontwikkeling versnellen. Hyundai wil met robots – in lijn met de visie *Progress for Humanity* – het leven van mensen verrijken; niet door ons werk over te nemen, maar door ons werk veiliger, gemakkelijker en productiever te maken. Hyundai streeft naar een toekomst waarin robots op een dag vertrouwde metgezellen zullen zijn in ons dagelijks leven. En die toekomst begint nu.







## Service op maat.

Wie een Hyundai koopt, weet zich verzekerd van een professionele, attente en transparante serviceorganisatie. Zo geeft Hyundai je bij onderhoud vooraf een duidelijke prijsopgave, heldere informatie en heb je de mogelijkheid je Hyundai twee keer per jaar gratis preventief te laten inspecteren op mogelijke ongemakken. Kijk voor meer informatie over de services van Hyundai op [www.hyundai.com/nl/services](http://www.hyundai.com/nl/services) of scan de QR-code.



## Hyundai Motor Netherlands

Hub van Doorneweg 14  
Postbus 281, 2170 AG Sassenheim  
Tel. (0252) 240 340  
[www.hyundai.nl](http://www.hyundai.nl)



**5** JAAR **Onbeperkte**  
Kilometergarantie

**8** JAAR **160.000 km**  
Batterijgarantie

De in deze brochure gebruikte foto's zijn uitsluitend bedoeld ter illustratie, en kunnen wat betreft de specificaties afwijken van de standaardspecificaties per type. Aan de foto's kunnen geen rechten worden ontleend. Hyundai behoudt zich het recht voor om modellen, kleuren en uitrustingen te wijzigen zonder voorafgaande aankondiging en zonder verplichting de reeds op de markt zijnde auto's te wijzigen. Het is mogelijk dat sommige van de getoonde of omschreven opties in deze brochure niet tot de standaarduitrusting behoren. Deze zijn veelal beschikbaar tegen meerprijs. Raadpleeg voor alle zekerheid de Hyundai-dealer.

Het kan voorkomen dat, als gevolg van een aanpassing in de berekeningsmethode van de overheid of wijzigingen in specificaties van de auto, een in deze brochure genoemde CO<sub>2</sub>-uitstoot en/of energielabel niet overeenkomt met de door de RDW gebruikte waarde. Dit kan tot gevolg hebben dat het vastgestelde BPM-bedrag op het moment van tenaamstelling van het kenteken afwijkt van het in de prijslijst genoemde bedrag. Hyundai Motor Netherlands en haar verkooporganisatie zijn in dat (eventuele) geval niet aansprakelijk voor afwijkingen in de prijsstelling. Mogelijke verschillen zijn te allen tijde voor rekening van de koper. Druk- en zetfouten voorbehouden.

Zie voor de actuele garantievoorwaarden [www.hyundai.com/nl/garanties](http://www.hyundai.com/nl/garanties).