

# INSTER



# 100% elektrische compacte SUV.

Maak kennis met de INSTER, het nieuwste lid van Hyundai's line-up van 100% elektrische auto's. Met zijn indrukwekkende rijbereik en coole features zet de compacte en veelzijdige INSTER nieuwe standaarden in de klasse van kleine elektrische auto's.





## Elektrisch en eigenzinnig.

Het gedurfde uiterlijk van de INSTER combineert een futuristisch, innovatief design met een ruim interieur in een compacte SUV-outfit. Met zijn aantrekkelijke looks zal de veelzijdige INSTER alle ogen op zich gericht krijgen.

## Hyundai INSTER - Prijslijst per 1 oktober 2024

Motorisering	Uitvoering	Transmissie	Aandrijving	Energie-label	CO <sub>2</sub> -uitstoot <sup>1</sup> (g/km)	Netto catalogusprijs	BTW	BPM	Fiscale waarde <sup>2</sup>	Consumenten-prijs <sup>3</sup>	Bijtelling vanaf <sup>4</sup>
<b>Elektrisch</b>											
42 kWh	E-Motion	Automaat	Voorwielen	A	0	€ 19.421	€ 4.079	€ 0	€ 23.500	<b>€ 24.295</b>	€ 116
49 kWh	E-Motion	Automaat	Voorwielen	A	0	€ 20.826	€ 4.374	€ 0	€ 25.200	<b>€ 25.995</b>	€ 124
49 kWh	Pulse	Automaat	Voorwielen	A	0	€ 21.901	€ 4.599	€ 0	€ 26.500	<b>€ 27.295</b>	€ 131
49 kWh	Evolve	Automaat	Voorwielen	A	0	€ 23.140	€ 4.860	€ 0	€ 28.000	<b>€ 28.795</b>	€ 138
49 kWh	Evolve Sky	Automaat	Voorwielen	A	0	€ 23.802	€ 4.998	€ 0	€ 28.800	<b>€ 29.595</b>	€ 142

Opties	Netto catalogusprijs	BTW	Consumentenprijs
<b>Winter Pack – alleen beschikbaar op de Pulse en de Evolve (Sky):</b> <ul style="list-style-type: none"> <li>Batterijverwarming en pre-conditioning</li> <li>Warmtepomp</li> <li>Stoelen vóór, verwarmbaar</li> <li>Stuurwiel, verwarmbaar</li> </ul>	€ 822	€ 173	€ 995
<b>Tech Pack – alleen beschikbaar op de Evolve (Sky) en in combinatie met het Winter Pack:</b> <ul style="list-style-type: none"> <li>Blind-spot Collision-avoidance Assist (BCA)</li> <li>Blind-spot View Monitor (BVM)</li> <li>Digital Key (NFC Only)</li> <li>Parking Collision-avoidance Assist (PCA) – achter</li> <li>Surround View Monitor (SVM) – 360 graden camera</li> <li>Vehicle-to-Load (V2L) – interieur</li> </ul>	€ 1.070	€ 225	€ 1.295

Alle vermelde gegevens zijn in afwachting van definitieve homologatie en typegoedkeuring.

Vraag je Hyundai-dealer naar de beschikbaarheid van een bepaalde uitvoering. Voor actie- en/of voorraadmodellen geldt de prijs zolang de voorraad strekt.

<sup>1</sup> CO<sub>2</sub>-uitstootgegevens zijn gebaseerd op tests die zijn uitgevoerd volgens de Europese richtlijnen EU 2018/1832 en 2017/1151. De vermelde WLTP-waarden voor de gecombineerde CO<sub>2</sub>-uitstoot zijn overeenkomstig aan de nieuwe WLTP-testmethodiek. De waarden zijn afhankelijk van de gekozen uitvoering en wielmaat.

<sup>2</sup> De fiscale waarde geldt als grondslag voor het berekenen van de fiscale bijtelling.

<sup>3</sup> De consumentenadviesprijs zoals hierboven vermeld, is de adviesprijs van de auto inclusief BTW, BPM, leges, logistieke kosten en kosten rijklaar maken. Ook zijn de kosten van de kentekenplaten en veiligheidshamer, de handling- en administratiekosten, de kosten tenaamstelling en de recyclingbijdrage inbegrepen. De genoemde prijzen zijn adviesprijzen en kunnen na het opstellen van deze prijslijst wijzigingen ondergaan. Vraag je Hyundai-dealer altijd naar de laatste (prijs)informatie.

<sup>4</sup> Netto bijtelling per maand gebaseerd op de fiscale waarde van het voertuig exclusief opties en op een belastingschijf van 36,97 %. Voor volledig elektrische voertuigen is de bijtelling tot een fiscale waarde van € 30.000 16 %, over de waarde vanaf € 30.000 bedraagt de bijtelling 22 %.

## Hyundai INSTER - Technische gegevens

Type		Elektrisch	
Motoren & prestaties		42 kWh	49 kWh
Type motor		Permanente magneet synchroonmotor (PMSM)	Permanente magneet synchroonmotor (PMSM)
Max. vermogen (pk (kW))		97 (71,1)	115 (84,5)
Max. koppel (Nm)		147	147
Aandrijving		Voorwielen	Voorwielen
Topsnelheid (km/uur)		140	150
Acceleratie 0-100 km/uur (sec.)		11,7	10,6
Transmissie		1 versnelling, traploze transmissie	1 versnelling, traploze transmissie
Batterij & opladen*			
Batterij		Lithium-ion-polymeer	Lithium-ion-polymeer
Capaciteit (kWh)		42,0	49,0
Verbruik* (kWh/100 km):	15" staal / lichtmetaal	14,3	14,9
	17" lichtmetaal	-	15,1
Actieradius* (km):	15" staal / lichtmetaal	327	370
	17" lichtmetaal	-	360
Maximale laadsnelheid:	1-fase (kW)	7,0	7,0
	3-fase (kW)	11,0	11,0
Laadtijden** AC-laadpunt:	Laadtijd oplaadpunt 7,0 kW – 1-fase 32A / 10 - 100 %	N.n.b.	N.n.b.
	Laadtijd oplaadpunt 11 kW – 3-fase 16A / 10 - 100 %	4 uur	4 uur en 45 min.
Laadtijden** DC-laadpunt (snelladen):	Laadtijd aan een 100 kW snellaadstation / 10 - 80 %	39 min.	39 min.
	Laadtijd aan een 50 kW snellaadstation / 10 - 80 %	58 min.	58 min.
Wielophanging & wielen			
Voor		McPherson	McPherson
Achter		Multi-link	Multi-link
Wielen (E-Motion)		Velgen: 5,5 J x 15" staal / Banden: 185/65 R15	Velgen: 5,5 J x 15" staal / Banden: 185/65 R15
Wielen (Pulse)		-	Velgen: 5,5 J x 15" lichtmetaal / Banden: 185/65 R15
Wielen (Evolve)		-	Velgen: 6,5 J x 17" lichtmetaal / Banden: 205/45 R17
Gewichten & volumes			
Bagageruimte (VDA) (l):	Achterbankleuning rechtop	280	280
	Achterbankleuning rechtop i.c.m. verstelbare achterbank	351	351
	Achterbankleuning neergeklapt gemeten tot aan dak	1.059	1.059
Ledig gewicht (gewicht op kenteken) (kg)		1.288	1.318
Rijklaar gewicht (kg)		1.388	1.418
Max. toegestaan gewicht (kg)		1.730	1.745
Max. aanhangwagengewicht (kg):	Ongeremd	0	0
	Geremd	0	0
Max. kogeldruk (kg)		75	75
Max. daklast (kg)		75	75

Alle vermelde gegevens zijn in afwachting van definitieve homologatie en typegoedkeuring.

\* Verbruiksgegevens en actieradius zijn gebaseerd op tests die zijn uitgevoerd volgens de Europese richtlijnen EU 2018/1832 en 2017/1151. De vermelde WLTP-waarden voor het gecombineerde verbruik en actieradius zijn overeenkomstig aan de nieuwe WLTP-testmethodiek. De waarden zijn afhankelijk van de gekozen uitvoering en wielmaat. De actieradius kan in de praktijk onder andere variëren door omstandigheden op de weg, rijstijl en temperatuur.

\*\* De tijdsduur voor het opladen is onder andere afhankelijk van de batterij- en omgevingstemperatuur, het vermogen van het laadpunt en de laadstatus van de batterij.

Hyundai behoudt zich het recht voor om modellen, kleuren en uitrustingen te wijzigen zonder voorafgaande aankondiging en zonder verplichting te reeds op de markt zijnde auto's te wijzigen. Raadpleeg voor alle zekerheid de Hyundai-dealer. Het kan voorkomen dat, als gevolg van een aanpassing in de berekeningsmethode van de overheid of wijzigingen in specificaties van de auto, een in deze prijslijst genoemde CO<sub>2</sub>-uitstoot en/of energielabel niet overeenkomt met de door de RDW gebruikte waarde. Dit kan tot gevolg hebben dat het vastgestelde BPM-bedrag op het moment van tenaamstelling van het kenteken afwijkt van het in deze prijslijst genoemde bedrag. Hyundai Motor Netherlands en haar verkooporganisatie zijn in dat (eventuele) geval niet aansprakelijk voor afwijkingen in de prijsstelling. Mogelijke verschillen zijn te allen tijde voor rekening van de koper. Druk- en zetfouten voorbehouden. Zie voor de actuele garantievoorwaarden [www.hyundai.com/nl/garanties](http://www.hyundai.com/nl/garanties).

## Leverbaar in 3 uitvoeringen.

De INSTER is leverbaar met keuze uit drie uitvoeringen. De standaardversie E-Motion is al zeer rijk uitgerust, onder meer met een 10,25-inch Multimediascherm met navigatie, volautomatische airconditioning, cruise control met Stop & Go-functie en diverse zeer geavanceerde rijhulp- en veiligheidssystemen. De Pulse voegt daar onder meer nog 15-inch lichtmetalen velgen, draadloos opladen van de smartphone en het praktische multifunctionele paneel op de passagiersstoel aan toe. Of ga voor de absolute topversie Evolve, met onder meer 17-inch lichtmetalen wielen, gekleurde interieurverlichting en een stuurwiel met interactieve PIXEL LED-verlichting.



## E-Motion

### Highlights INSTER E-Motion

- 10,25-inch Multimediascherm met navigatie
- 11 kW on-board charger
- 15-inch stalen wielen met 185/65 R15-banden
- In-Cabin Driver Camera

### De E-Motion is standaard al zeer rijk uitgerust met onder meer:

#### Exterieur

- 15-inch stalen wielen met 185/65 R15-banden
- Achterruit, verwarmbaar
- Aeroblade-ruitenwissers
- Buitenspiegels, elektrisch inklapbaar
- Buitenspiegels, in carrosseriekleur
- Buitenspiegels, verwarmbaar
- Bumper in carrosseriekleur
- Dagrijverlichting, LED
- Derde remlicht, halogeen
- Deurgrepen exterieur, carrosseriekleur
- Grille in bumper, zwart
- Knipperlichten in zijscherm, halogeen
- Positielamp, LED
- Laadpoort voorzijde
- Lichtgetinte ruiten, voor en achter
- Lichtsensor met grootlichtassistent
- Mistlampen achter, LED

- Oplaadpoort voorzijde, verlicht
- Raamlijst, zwart
- Ramen achter, getint
- Remschijven achter, 14 inch
- Remschijven vóór, 15 inch
- Schokbrekers, achter
- Schokbrekers, vóór
- Sideskirt-afwerking, zwart gespoten
- Skidplate voor en achter, zilverkleur
- Verlichting achterzijde, halogeen
- Verlichting voorzijde, halogeen
- Zwarte instaplijsten, vóór

#### Functionaliteit

- 11 kW on-board charger
- 42 kWh-batterij
- Achterbank, passagiersdetectie (Rear Occupant Alert)

- Achteruitrijcamera met dynamische hulplijnen
- Actieve rijbaanassistentie (LKA)
- Airconditioning, volautomatisch
- Automatische ontwaseming van voorruit
- Autonome rijbaanassistentie (LFA)
- Bandenmobiliteitsset
- Bandenspanningcontrolesysteem (TPMS)
- Centrale deurvergrendeling met smartkey en startknop
- Centrale deurvergrendeling, sneltoets bestuurder
- Cruise control met Stop & Go-functie, snelheidslimiet, navigatieondersteuning, adaptief (NSCC)
- Dimmende binnenspiegel
- Drive Mode Select (DMS)
- Elektrisch bedienbare ramen
- Handmatige snelheidsbegrenzer
- Handrem met Autohold-functie, elektrisch



#### Meer weten?

Wil je nog meer weten over de INSTER? Scan de QR-code of ga naar [www.hyundai.com/nl/inster](http://www.hyundai.com/nl/inster).



# Bluelink



## Hyundai Bluelink

Ga naar [www.hyundai.com/nl/bluelink](http://www.hyundai.com/nl/bluelink) voor uitgebreide informatie over Hyundai Bluelink en LIVE Services of scan de QR-code.

- Highway Driving Assist (HDA)
- Noodremassistent (FCA 1.5) met voetganger- en fietserherkenning
- Parkeersensoren, achter
- Schakelpaddles voor regeneratief remsysteem
- Shift-by-wire-kolom achter stuurwiel
- Snelheidsbordenherkenning (ISLA)
- Startonderbreking
- Trekhaakvoorbereiding
- Volledig digitaal instrumentenpaneel (10,25 inch)

### Interieur

- Bagageruimte met verlichting
- Binnenverlichting achter, halogeen
- Binnenverlichting vóór, halogeen
- Deurgreep interieur, zwart
- Gordels achter, in hoogte verstelbaar
- Hoofdsteunen achter, in hoogte verstelbaar

- Hoofdsteunen vóór, in hoogte verstelbaar
- In delen neerklapbare achterbank (50:50)
- Pedalenset, rubber design
- Stoel bestuurder, handmatig in hoogte verstelbaar
- Stoelbekleding, stof
- Stoffen afwerking A-/B-/C-stijlen
- Stuurwiel, in hoogte en diepte verstelbaar
- Stuurwiel, standaard
- Zonneklep bestuurder & passagier
- Zonneklep met make-upspiegel, bestuurder

### Multimedia

- 10,25-inch Multimediascherm met:
  - Apple CarPlay & Android Auto
  - DAB+
  - Hyundai Bluelink LITE met smartphone-app (abonnement 10 jaar)\*
  - Navigatie

- Aansluiting, USB, eerste zitrij
- Bluetooth met spraakherkenning\*
- Speakers in voordeuren
- Speakers in achterdeuren
- Stuurwiel, audiobediening
- USB-poort in middenconsole
- Voltaansluiting (12V), eerste zitrij

### Veiligheid

- ABS, ESC, Hellingassistent, Multi Collision Brake System
- Airbag: stoel- en gordijnairbags
- Airbag: midden voorzijde
- Airbag: bestuurder en passagier (uitschakelbaar)
- eCall (Emergency Call)
- In-Cabin Driver Camera
- Kinderslot, handmatig

### Extra op de E-Motion 49 kWh:

- 49 kWh-batterij (+7 kWh)
- Tot wel 370 km actieradius volgens WLTP-testcyclus (+43 km)
- Elektromotor met 84,5 kW / 115 pk (+13,4 kW / +18 pk)

\* Werking afhankelijk van het type smartphone.

# Pulse

## Highlights INSTER Pulse

- 49 kWh-batterij
- 15-inch lichtmetalen wielen met 185/65 R15-banden
- In delen verschuifbare achterbank (50:50)
- Multifunctioneel paneel op passagiersstoel
- Verlichting achterzijde, volledig LED



# Evolve

## Highlights INSTER Evolve

- 11 kW on-board charger met Vehicle-to-Load (V2L) – exterieur (adapter als accessoire te bestellen)
- 17-inch lichtmetalen wielen met 205/45 R17-banden
- Stuurwiel, interactieve PIXEL LED-verlichting
- Verlichting voorzijde, volledig LED



## De Pulse is t.o.v. de E-Motion extra uitgerust met:

- 49 kWh-batterij
- 15-inch lichtmetalen wielen met 185/65 R15-banden
- Armsteun vóór
- Automatisch dimmende binnenspiegel
- Bagageruimteafdekking
- Buitenspiegels met geïntegreerd knipperlicht, LED
- Derde remlicht, LED
- Deurgreep interieur, metaallook
- Draadloze oplaadmogelijkheid (telefoon)\*
- Elektrisch bedienbare ramen met safety-functie
- Grille in bumper, zwart
- In delen verschuifbare achterbank (50:50)
- Luxe afwerking middenconsole
- Multifunctioneel paneel op stoelen voorin
- Parkeersensoren, voor en achter
- Privacy glass, achter
- Regensensor
- Stoelbekleding, stof
- Stuurwiel, leder
- Tweeters
- USB-C-poort achterste zitrij
- Verlichting achterzijde, volledig LED
- Voorstoelen volledig neerklapbaar
- Zonneklep bestuurder en passagier, met verlichting
- Zonneklep met make-upspiegel, passagier
- Zwarte afwerking A-stijl

### Optioneel op de Pulse:

#### Winter Pack:

- Batterijverwarming en pre-conditioning
- Warmtepomp
- Stoelen vóór, verwarmbaar
- Stuurwiel, verwarmbaar

## De Evolve is t.o.v. de Pulse extra uitgerust met:

- 11 kW on-board charger met Vehicle-to-Load (V2L) – exterieur (adapter als accessoire te bestellen)
- 17-inch lichtmetalen wielen met 205/45 R17-banden
- Bagageruimte met LED-verlichting
- Binnenverlichting achter, LED
- Binnenverlichting vóór, LED
- Dakrails
- Interieurverlichting, gekleurd
- Stuurwiel, interactieve PIXEL LED-verlichting
- Verlichting voorzijde, volledig LED
- Zonneklep voorzijde, met LED-verlichting
- Optioneel op de Evolve (Sky):
- Winter Pack:
- Batterijverwarming en pre-conditioning
- Warmtepomp
- Stoelen vóór, verwarmbaar
- Stuurwiel, verwarmbaar
- Tech Pack:
- Blind-spot Collision-avoidance Assist (BCA)
- Blind-spot View Monitor (BVM)
- Digital Key (NFC Only)
- Parking Collision-avoidance Assist (PCA) – achter
- Surround View Monitor (SVM) – 360 graden camera
- Vehicle-to-Load (V2L) – interieur

### Evolve Sky – extra t.o.v. Evolve:

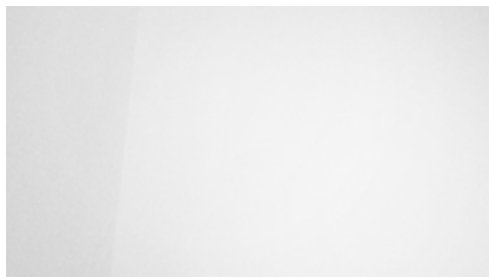
- Schuif-/kanteldak

\* Werking afhankelijk van het type smartphone.

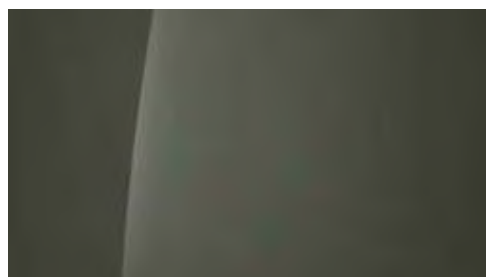




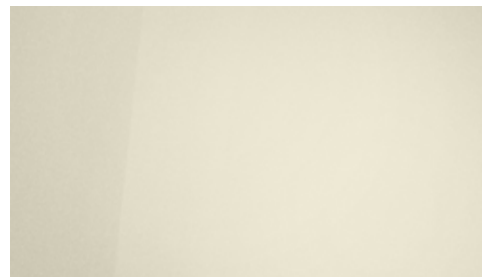
# Lakkleuren.



Atlas White Solid + € 695



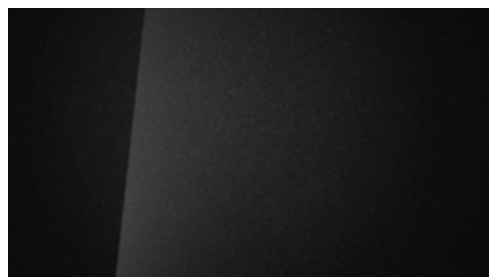
Tomboy Khaki Solid + € 695



Unbleached Ivory Solid



Sienna Orange Metallic + € 695



Abyss Black Pearl + € 795



Buttercream Yellow Pearl + € 795



Aero Silver Matte + € 895



Bijarim Khaki Matte + € 895



Dusk Blue Matte + € 895



## Ontdek de kleuren

Bekijk alle kleuren van de INSTER. Ga naar [www.hyundai.com/nl/inster/design](http://www.hyundai.com/nl/inster/design) of scan de QR-code.

## Lakkleuren.

Kleurnaam	Soort	INSTER
Atlas White	Solid	•
Tomboy Khaki	Solid	•
Unbleached Ivory	Solid	•
Sienna Orange Metallic	Metallic	•
Abyss Black Pearl	Pearl	•
Buttercream Yellow Pearl	Pearl	•
Aero Silver Matte	Mat	•
Bijarim Khaki Matte	Mat	•
Dusk Blue Matte	Mat	•

- Leverbaar.

## Velgen.



15-inch wioldop



15-inch lichtmetalen velg

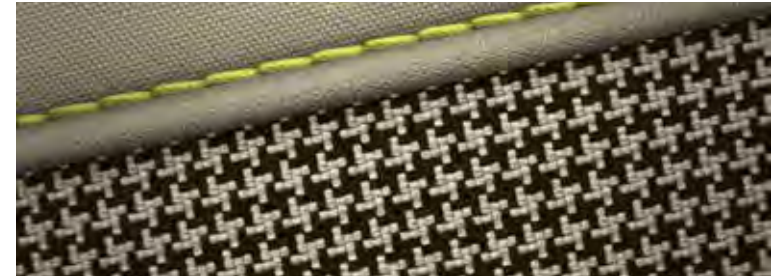


17-inch lichtmetalen velg

## Bekleding.



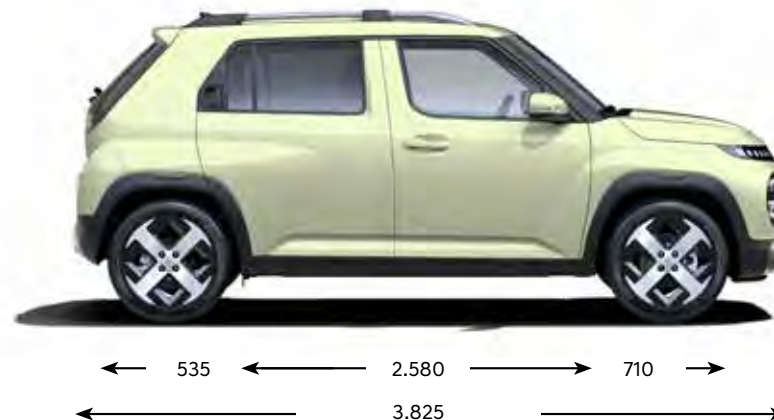
Zwart, stof



Newtro Beige en Khaki Brown, stof  
(enkel leverbaar in combinatie met 'Buttercream Yellow Pearl')

# Afmetingen.

1.610  
(incl. dakdragers)



1.610  
(incl. dakdragers)



## Afmetingen (mm)

Lengte	3.825
Breedte, zonder buitenspiegels	1.610
Hoogte (incl. dakdragers)	1.575 (1.610)
Wielbasis	2.580
Grondspeling	153
Overhang voor	710
Overhang achter	535
Lengte tussen zitvlak en plafond 1e zitrij (Sky)	1.028 (987)
Lengte tussen zitvlak en plafond 2e zitrij	982
Beenruimte 1e zitrij / 2e zitrij	1.050 / 862
Breedte interieur op schouderhoogte 1e zitrij / 2e zitrij	1.290 / 1.290
Breedte interieur op heuphoogte 1e zitrij / 2e zitrij	1.275 / 1.228

## Hyundai Bluelink

# Optimaal verbonden met jouw Hyundai.

Bluelink houdt je verbonden met jouw Hyundai. De reeks diensten – ontworpen om autorijden veiliger, gemakkelijker en leuker te maken – is beschikbaar via de Bluelink-app en via de touchscreen in je Hyundai. Waar je ook heen gaat, via de Bluelink-app kun je verbinding maken met jouw auto. Plan routes vanuit huis, vind en vergrendel je Hyundai of controleer de staat en status van de auto. Kies je een elektrische Hyundai, dan staan er in de app extra features voor je klaar.

### De Bluelink-app biedt jou onder meer:

- Op afstand ver-/ontgrendelen van de portieren\*
- Op afstand starten met opladen\*
- Find my car
- Connected Routing/Smart EV Routing
- Last Mile Navigation
- Digital Key

In combinatie met LIVE Services\*, een dienst van TomTom, zijn de mogelijkheden van Bluelink bijna ongekend, met onder meer: actuele verkeersinformatie en weerberichten, locatie oplaadstations, actuele laadtarieven, parkeermogelijkheden en lokaal zoeken naar POI.



## Hyundai Bluelink

Ga voor uitgebreide informatie over Hyundai Bluelink en LIVE Services naar [www.hyundai.com/nl/bluelink](http://www.hyundai.com/nl/bluelink).

\* Alleen i.c.m. met Bluelink PLUS of PRO.

## Charge myHyundai

# Onderweg opladen was nog nooit zo snel en eenvoudig.

Welkom bij Charge myHyundai: een uitgebreide en gebruiksvriendelijke oplossing waarmee je toegang hebt tot meer dan 750.000 laadpunten in 30 Europese landen!

### De Charge myHyundai-app biedt jou onder meer:

- Snel en eenvoudig zoeken naar oplaadpunten
- Diverse filteropties, zoals: type stekker, laadsnelheid, toegangstype
- Actuele laadtarieven, locatie en beschikbaarheid oplaadstations
- Navigatiefunctie
- Intelligente routeplanner

*Snelladen van je elektrische Hyundai in heel Europa – met IONITY*



## Charge myHyundai

Ga voor uitgebreide informatie over Charge myHyundai naar [www.hyundai.com/nl/charge-myhyundai](http://www.hyundai.com/nl/charge-myhyundai).

## Hyundai SmartCharging

# Thuis en/of op 't werk duurzaam en slim opladen.

Onze missie is om al onze geëlektrificeerde modellen – volledig elektrisch en plug-in – op duurzame energie te laten rijden. Dit doen we door slimme laadoplossingen te bieden en daarvoor hebben we een handige app ontwikkeld: de Hyundai SmartCharging-app.

### De SmartCharging-app biedt jou onder meer:

- Opladen tijdens de duurzaamste momenten
- Optimaal laden met dalurencontract – bespaar op je energierekening
- Actueel inzicht in je besparingen en verbruik
- 100 % software-based toepassingen zonder extra apparatuur
- Ontvang een kleine vergoeding voor het helpen balanceren van het net



## Hyundai SmartCharging

Ga voor uitgebreide informatie over Hyundai SmartCharging naar [www.hyundai.com/nl/smartcharging](http://www.hyundai.com/nl/smartcharging).



## Rijd de INSTER met Hyundai Private Lease.

Met Hyundai Private Lease kun je heel eenvoudig als particulier een nieuwe INSTER leasen, voor een aantrekkelijk vast bedrag per maand en zonder investering vooraf. Je hebt geen omkijken meer naar onderhoud, reparaties, banden, wegenbelasting en verzekering. Met Hyundai Private Lease wordt alles tot in de puntjes voor je geregeld, zonder verborgen kosten. Alleen de laadkosten zijn voor jou.

- ✓ Zelf je nieuwe droomauto samenstellen
- ✓ Scherpe all-in prijs
- ✓ Ongeacht aantal schadevrije jaren
- ✓ Geen verborgen kosten

### Direct online bestellen en thuis afleveren

Je nieuwe INSTER met private-leaseovereenkomst regel je direct online in slechts 5 stappen:

- 1** Stel je **favoriete model** samen
- 2** Bepaal je **maandlasten**
- 3** Vraag een proefrit of een offerte aan of **bestel direct online**
- 4** Wij doen een financiële **check**
- 5** Aflevering van je **nieuwe Hyundai**



## Hyundai Private Finance.



Zie jij jezelf al vele kilometers maken in een nieuwe INSTER, maar weet je nog niet direct hoe je dit financieel kunt realiseren? Hyundai Private Finance biedt jou de mogelijkheid een financiering af te sluiten tegen scherpe rentetarieven. Kijk op [www.hyundai.com/nl/finance](http://www.hyundai.com/nl/finance) of scan de QR-code om te zien welke optie het best bij jouw situatie past.

## Zakelijk leasen.

Ook als zakelijk rijder ben je bij Hyundai aan het juiste adres. Of je nu leaserijder, zzp'er of mkb'er bent, je rijdt – geheel zorgeloos – een nieuwe, rijk uitgeruste Hyundai tegen een aantrekkelijke leaseprijs.



### Hyundai Operational Lease

Kies voor de beste service en bespaar veel tijd. Hyundai Operational Lease wordt aangeboden in samenwerking met Arval. Kijk op [www.hyundai.com/nl/zakelijke-lease](http://www.hyundai.com/nl/zakelijke-lease) of scan de QR-code.



### Hyundai Financial Lease

Beschik over een Hyundai zonder dat het je liquiditeit kost en waarbij je profiteert van vele (fiscale) voordelen. Kijk op [www.hyundai.com/nl/financial-lease](http://www.hyundai.com/nl/financial-lease) of scan de QR-code.



### Meer weten?

Kijk voor uitgebreide informatie over Hyundai Private Lease en de voorwaarden op [www.hyundai.com/nl/private-lease](http://www.hyundai.com/nl/private-lease) of scan de QR-code.

# De beste kwaliteit, de beste garantie.

Wanneer je als autofabrikant de beste kwaliteit biedt, dan kun je ook de beste garantie bieden. Daarom levert Hyundai alle nieuwe modellen met zijn unieke 5 jaar garantie zonder kilometerbeperking. Maar er is meer: garantie op de hoogvoltagebatterij, onderdelengarantie, verlengde garantie en mobiliteitsgarantie.

## 5 jaar fabrieksgarantie zonder kilometerbeperking

Hyundai besteedt de grootst mogelijke zorg en aandacht aan de bouw van zijn modellen. Elke Hyundai wordt gefabriceerd volgens de allerhoogste normen. En omdat de kwaliteit zo hoog is, kan Hyundai ook de beste garantie bieden:

- ✓ 5 jaar garantie op product- en fabricagefouten, zonder kilometerbeperking
- ✓ Gratis pechhulp in binnen- en buitenland (geen andere pechhulpverlener meer nodig)
- ✓ Twee keer per jaar een gratis voertuiginspectie

## 8 jaar garantie op de hoogvoltagebatterij

Hyundai maakt voor zijn elektrisch aangedreven modellen gebruik van batterijen van zeer hoge kwaliteit. Voor de hoogvoltagebatterijen in de INSTER geldt 8 jaar/160.000 km garantie.

**5** JAAR **Onbeperkte**  
Kilometergarantie

**8** JAAR **160.000 km**  
Batterijgarantie



### Meer weten?

Kijk voor uitgebreide informatie over alle garanties van Hyundai op [www.hyundai.com/nl/garanties](http://www.hyundai.com/nl/garanties) of scan de QR-code.

De Hyundai 5 jaar garantie zonder kilometerbeperking is alleen van toepassing op Hyundai-voertuigen die initieel zijn verkocht door een Hyundai-dealer aan een eindgebruiker. Raadpleeg voor alle garantievoorwaarden het garantieboekje van je Hyundai of vraag ernaar bij je Hyundai-dealer.



# Nóg meer zekerheid.

**Hyundai Verlengde Garantie** – Bij Hyundai houden we van zekerheid. Daarom kun je kiezen voor nóg meer zekerheid in de vorm van de Hyundai Verlengde Garantie. Deze gaat in op de dag dat de fabrieksgarantie afloopt. Wel zo'n geruststellend idee, toch?

**Hyundai Onderdelengarantie** – Je moet altijd kunnen vertrouwen op jouw Hyundai. De originele Hyundai-onderdelen voldoen aan dezelfde hoge kwaliteitsnormen als jouw Hyundai. Als je kiest voor het origineel, dan kies je voor veiligheid.

**Hyundai Pechhulp** – Bij autorijden draait alles om zo plezierig en veilig mogelijk van A naar B te reizen. Krijg je toch onderweg te maken met pech, dan is er de Hyundai Pechhulp. Daarmee ben je zo weer op weg.

# Voor een betere wereld.

Hyundai spant zich nadrukkelijk in voor een betere wereld. Het streven naar een milieuvriendelijke toekomst vloeit voort uit Hyundai's missie om elk moment van het leven zo bijzonder mogelijk te maken. Hyundai noemt dat *Progress for Humanity* (Vooruitgang voor de Mensheid). Door geëlektrificeerde auto's te bouwen en vol in te zetten op slimme, groene mobiliteitsoplossingen, helpt Hyundai de komende generaties aan een fossiele brandstof-vrije samenleving en een schoner milieu.

Klimaatproblemen bedreigen de aarde en fossiele brandstoffen vervuilen de lucht. Om een gezonde toekomst voor toekomstige generaties te kunnen garanderen, stopt Hyundai vanaf 2035 in Europa met de verkoop van auto's met verbrandingsmotoren. Vanaf dat moment kun je alleen nog maar kiezen uit modellen met een batterij-elektrische of waterstof-elektrische aandrijflijn. In 2040 moet 90 procent van de wereldwijde elektriciteitsbehoefte van Hyundai afkomstig zijn uit hernieuwbare energiebronnen. Uiterlijk in 2045 wil Hyundai volledig CO<sub>2</sub>-neutraal zijn.

Geavanceerde technologie brengt mensen dichterbij elkaar, ongeacht de afstand. Daarom zet Hyundai vaart achter zijn plannen om van een traditionele autofabrikant te transformeren in een toonaangever op het gebied van slimme mobiliteitsoplossingen. Robotica is een belangrijk onderdeel van die transformatie. Hyundai ziet robotica en mobiliteit als twee zaken die elkaar aanvullen en elkaars ontwikkeling versnellen. Hyundai wil met robots – in lijn met de visie *Progress for Humanity* – het leven van mensen verrijken; niet door ons werk over te nemen, maar door ons werk veiliger, gemakkelijker en productiever te maken. Hyundai streeft naar een toekomst waarin robots op een dag vertrouwde metgezellen zullen zijn in ons dagelijks leven. En die toekomst begint nu.







## Service op maat.

Wie een Hyundai koopt, weet zich verzekerd van een professionele, attente en transparante serviceorganisatie. Zo geeft Hyundai je bij onderhoud vooraf een duidelijke prijsopgave, heldere informatie en heb je de mogelijkheid je Hyundai twee keer per jaar gratis preventief te laten inspecteren op mogelijke ongemakken. Kijk voor meer informatie over de services van Hyundai op [www.hyundai.com/nl/services](http://www.hyundai.com/nl/services) of scan de QR-code.



## Hyundai Motor Netherlands

Hub van Doorneweg 14  
Postbus 281, 2170 AG Sassenheim  
Tel. (0252) 240 340  
[www.hyundai.nl](http://www.hyundai.nl)



**5** JAAR **Onbeperkte**  
Kilometergarantie

**8** JAAR **160.000 km**  
Batterijgarantie

De in deze brochure gebruikte foto's zijn uitsluitend bedoeld ter illustratie, en kunnen wat betreft de specificaties afwijken van de standaardspecificaties per type. Aan de foto's kunnen geen rechten worden ontleend. Hyundai behoudt zich het recht voor om modellen, kleuren en uitrustingen te wijzigen zonder voorafgaande aankondiging en zonder verplichting de reeds op de markt zijnde auto's te wijzigen. Het is mogelijk dat sommige van de getoonde of omschreven opties in deze brochure niet tot de standaarduitrusting behoren. Deze zijn veelal beschikbaar tegen meerprijs. Raadpleeg voor alle zekerheid de Hyundai-dealer.

Het kan voorkomen dat, als gevolg van een aanpassing in de berekeningsmethode van de overheid of wijzigingen in specificaties van de auto, een in deze brochure genoemde CO<sub>2</sub>-uitstoot en/of energielabel niet overeenkomt met de door de RDW gebruikte waarde. Dit kan tot gevolg hebben dat het vastgestelde BPM-bedrag op het moment van tenaamstelling van het kenteken afwijkt van het in de prijslijst genoemde bedrag. Hyundai Motor Netherlands en haar verkooporganisatie zijn in dat (eventuele) geval niet aansprakelijk voor afwijkingen in de prijsstelling. Mogelijke verschillen zijn te allen tijde voor rekening van de koper. Druk- en zetfouten voorbehouden.

Zie voor de actuele garantievoorwaarden [www.hyundai.com/nl/garanties](http://www.hyundai.com/nl/garanties).