

# KONA Electric





# Live unlimited.

Dzięki futurystycznemu, nowemu wyglądowi, bardziej dynamicznej sylwetce na drodze i większej przestrzeni użytkowej na każdą okazję – ten odważny, udoskonalony SUV oferuje najnowocześniejsze inteligentne technologie w połączeniu z układem elektrycznym o największym zasięgu w segmencie.

# Nowy, ostrzejszy i odważniejszy wygląd.

Elegancka stylistyka nadwozia modelu KONA Electric powstała na bazie projektu samochodu elektrycznego, ale pomimo futurystycznego wyglądu, ten Hyundai nigdy nie pozwala zapomnieć, że jest SUV-em. Czysty, charakterystyczny przód jest podkreślony przez wyrazistą pikselową linię świetlną Seamless Horizon, która łukowato obejmuje całą maskę, zapewniając bardziej dynamiczny wizerunek na drodze. Wraz z w pełni projekcyjnymi reflektorami LED zintegrowanymi z przednim zderzakiem, wyjątkowa konstrukcja podwójnych świateł przednich tworzy naprawdę przyciągającą wzrok sygnaturę świetlną.





## Rzeźbione linie i stylowe krawędzie.



Sportowy charakter uosabiają nadkola w kolorze nadwozia, odwołujące się do kultowej stylistyki pierwszego modelu KONA. Nawiązujące do wyglądu przodu tylne pikselowe światła Seamless Horizon dopełniają unikalną sygnaturę świetlną LED, która naprawdę wyróżnia Hyundai KONA Electric z tłumu. Z boku, ostre ukośne powierzchnie parametryczne współgrają z satynową chromowaną listwą, która przecina linię boczną aż do sportowego spojlera tylnego – tworząc kontur, który owija się wokół całego pojazdu.



## Maksymalna przestrzeń użytkowa.

Elegancka i przestronna KONA Electric ewoluowała, rosnąc na szerokość i długość, aby zapewnić maksymalną przestrzeń użytkową. Tylne kanapa bez wyprofilowania zapewnia dużo miejsca na nogi i ramiona w drugim rzędzie i optycznie powiększa wyrefinowane wnętrze. Perłą w koronie kokpitu jest elegancko zakrzywiony panoramiczny wyświetlacz. Obejmuje on dwa zintegrowane ekrany zapewniające intuicyjną obsługę i zaawansowaną łączność: 12,3-calowy ekran dotykowy systemu informacyjno-rozrywkowego i 12,3-calowy cyfrowy zestaw wskaźników. Oświetlenie nastrojowe oferuje 64 konfigurowalne kolory pasujące do każdej sytuacji, dzięki czemu można stworzyć idealną atmosferę dopasowaną do nastroju. Jeśli mówimy o ekologii, dostępny pakiet Eco wykorzystuje innowacyjne materiały przyjazne dla środowiska, takie jak w 100% przetworzony PET w wykładzinach podłogowych oraz ekologiczna skóra i zamsz.



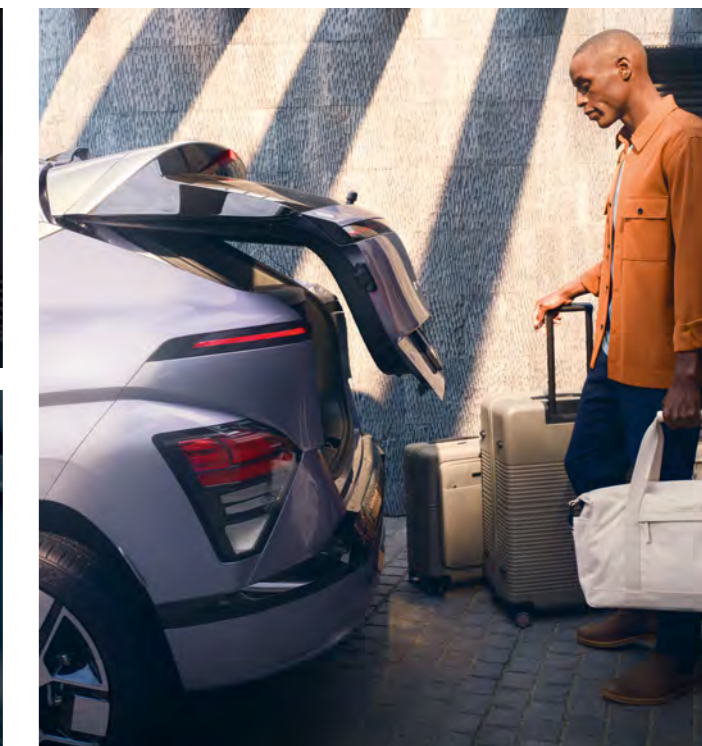


## Mnóstwo miejsca i przestronność

Stworzona, by przewieźć wszystko, co chcesz zabrać, KONA Electric oferuje mnóstwo miejsca dla pasażerów i bagażu. Ten odważny, powiększony SUV daje teraz większą przestrzeń użytkową na każdą okazję. Przestronny bagażnik o pojemności 466 litrów (VDA) jest o 30% większy niż w poprzednim modelu KONA Electric. Jest również bardzo uniwersalny – pokochasz elastyczność tylnych siedzeń składanych w proporcjach 40:20:40. Po złożeniu środkowego segmentu można przewieźć cztery pary nart i czterech pasażerów. A po złożeniu siedzeń na płasko masz do dyspozycji 1300 litrów przestrzeni na weekendowe wypady i cały bagaż lub sprzęt, który chcesz ze sobą zabrać. Inteligentne otwieranie bagażnika działa automatycznie po wykryciu inteligentnego kluczyka przez 3 sekundy. Co więcej, można dostosować wysokość podnoszenia i prędkość otwierania.



Tylnie siedzenia składane w proporcji 40:20:40.

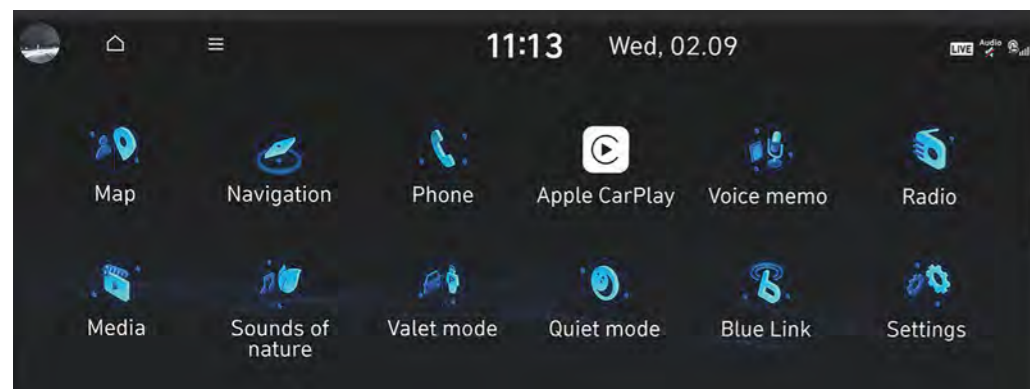


Inteligentne otwieranie bagażnika.

# Inteligentna technologia zapewnia intuicyjną łączność.

KONA Electric przenosi łączność na wyższy poziom dzięki innowacyjnej inteligentnej technologii gwarantującej niesamowite wrażenia cyfrowe. Wszystko to składa się na system informacyjno-rozrywkowy nowej generacji firmy Hyundai o nazwie Connected Car Navigation Cockpit (ccNC) – zaawansowaną konfigurację ekranów i sprzętu opartą na wydajnych procesorach i najnowocześniejszym systemie obliczeniowym. Ciesz się zaawansowaną grafiką, intuicyjną obsługą i doskonałą spójnością między ekranami w elegancko zakrzywionym panoramicznym wyświetlaczu z podwójnym 12,3-calowym ekranem dotykowym systemu informacyjno-rozrywkowego i 12,3-calowym cyfrowym zestawem wskaźników. Futurystyczna konfiguracja łączy fizyczne przyciski z elementami dotykowymi, które zapewniają kontrolę nad wieloma funkcjami i udogodnieniami bez konieczności odrywania rąk od kierownicy. Na pokładzie są również Apple CarPlay™ i Android Auto™, dzięki czemu można podłączyć smartfon i odtwarzać muzykę oraz korzystać z innych funkcji smartfona i aplikacji na dużym ekranie.

Apple CarPlay™ jest zastrzeżonym znakiem handlowym firmy Apple Inc.  
Android Auto™ jest zastrzeżonym znakiem handlowym firmy Google Inc.







## Użyj smartfona, aby zamknąć, otworzyć i uruchomić samochód KONA Electric.

Teraz możesz zostawić kluczyk do samochodu w domu. Dla większej wygody, KONA Electric może być zamykana, otwierana i uruchamiana za pomocą smartfona lub smartwatcha\*. Z dumą wprowadzamy cyfrowy kluczyk zbliżeniowy Hyundai Digital Key 2 w modelu KONA jako kolejny element naszych innowacyjnych usług Bluelink Connected Car. Cyfrowy kluczyk zbliżeniowy Hyundai Digital Key 2 można również łatwo udostępnić trzem dodatkowym smartfonom – dzięki czemu rodzina może cieszyć się dostępem do pojazdu po zapisaniu go w portfelu telefonu. (Apple, Samsung, Google) System wykorzystuje komunikację bliskiego zasięgu (NFC), która zapewnia wysoki poziom bezpieczeństwa.

\* Funkcja cyfrowego kluczyka Hyundai Digital Key 2 Touch wymaga kompatybilnego urządzenia mobilnego, zainstalowania aplikacji Bluelink i aktywnej subskrypcji. Funkcje, aplikacja i specyfikacje mogą ulec zmianie. Więcej informacji można znaleźć w instrukcji obsługi i warunkach użytkowania Bluelink. Smartfon i ekran zostały przedstawione wyłącznie w celach ilustracyjnych.



## Usługi łączności.

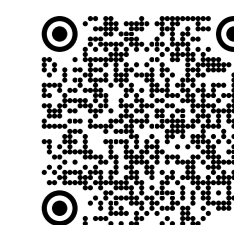
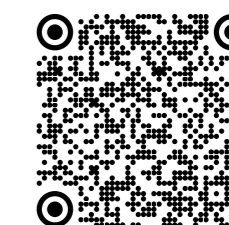
### BlueLink®.

Dzięki usługom BlueLink KONA Electric ma wszechstronne możliwości łączności z funkcją rozpoznawania mowy online oraz szeroką gamę rozwiązań, które czynią jazdę łatwiejszą i przyjemniejszą. BlueLink zapewnia łączność z pojazdem przed, w trakcie i po zakończeniu jazdy za pośrednictwem aplikacji na smartfona lub ekranu dotykowego w celu sprawdzenia stanu pojazdu i innych usług. Oprócz wielu przydatnych funkcji, którymi można sterować za pomocą aplikacji BlueLink, system nawigacji obejmuje również bezpłatną trzyletnią subskrypcję usług Hyundai LIVE. Korzystaj z danych w czasie rzeczywistym, takich jak informacje o ruchu drogowym, aktualizacje parkowania w czasie rzeczywistym, informacje o lokalnych stacjach ładowania oraz Connected Routing, naszego systemu nawigacji online. Odwiedź naszą stronę internetową, aby odkryć cały pakiet usług BlueLink zaprojektowanych tak, aby jazda była bezpieczniejsza, łatwiejsza i przyjemniejsza.

### Aktualizacje drogą radiową.

Korzystaj z ciągłych aktualizacji wydajności i nowych funkcji dzięki aktualizacjom oprogramowania pojazdu drogą radiową. Otrzymujesz najnowsze ulepszenia, gdy tylko są dostępne – bez konieczności ich ręcznego pobierania i instalowania lub odwiedzania dealera w celu ich uzyskania. Przyszłe aktualizacje map i oprogramowania informacyjno-rozrywkowego BlueLink będą również automatycznie przesyłane drogą radiową.

Pobierz aplikację mobilną BlueLink.



Zeskanuj lub kliknij, aby poznać cały zakres usług BlueLink na naszej stronie.

# Przegląd funkcji komfortu

Stworzony z naciskiem na dobre prowadzenie i łączność, model KONA Electric został wyposażony w wiele inteligentnych rozwiązań technicznych, które sprawiają, że jazda jest bezpieczniejsza i bardziej relaksująca – takich jak wyświetlacz head-up, wygodne sterowanie zmianą biegów shift-by-wire i ładowarka bezprzewodowa dogodnie umieszczona w konsoli środkowej.



**Kolumnowy przełącznik zmiany biegów shift-by-wire**

Wszystko, czego potrzebujesz, na wyciągnięcie ręki. Elegancki obrotowy przełącznik zmiany biegów znajduje się na kolumnie kierownicy. Obsługa jest szybka, intuicyjna i precyzyjna. Został on przeniesiony z konsoli środkowej za kierownicę, co zapewnia więcej miejsca do przechowywania w otwartej przestrzeni konsoli.



**Otwarta konsola środkowa z obrotowymi uchwytami na napoje.**

Otwarta konsola środkowa ma zintegrowany podłokietnik i wiele wielofunkcyjnych schowków. Sprytnie obrotowe uchwyty na napoje można schować, gdy nie są używane, co zapewnia elastyczność w przechowywaniu innych przedmiotów. Wystarczy nacisnąć przycisk, aby je wysunąć lub wsunąć.



**Ładowarka bezprzewodowa.**

Szybko i łatwo – w konsoli środkowej znajduje się szybka ładowarka bezprzewodowa. Jest też gniazdo zasilania 12 V i dwa gniazda USB-C (jedno z obsługą danych) do szybkiego ładowania i wszechstronnej kompatybilności.

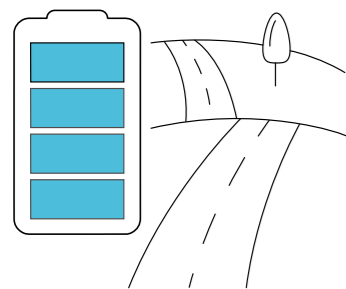


**Wyświetlacz head up**

Projekcyjny wyświetlacz head-up bezpiecznie poprowadzi kierowcę po drogach całego świata, wyświetlając ważne informacje, takie jak aktualna prędkość, wskazówki nawigacyjne lub ostrzeżenia.

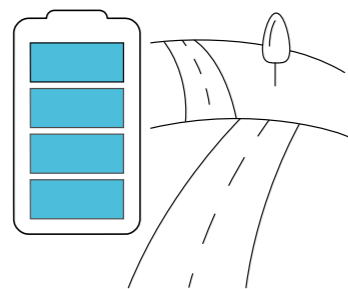
# Jazda bez ograniczeń. Największy w swojej klasie zasięg i porywające przyspieszenie.

65,4 kWh



**510 km\***

48,4 kWh



**380 km\***

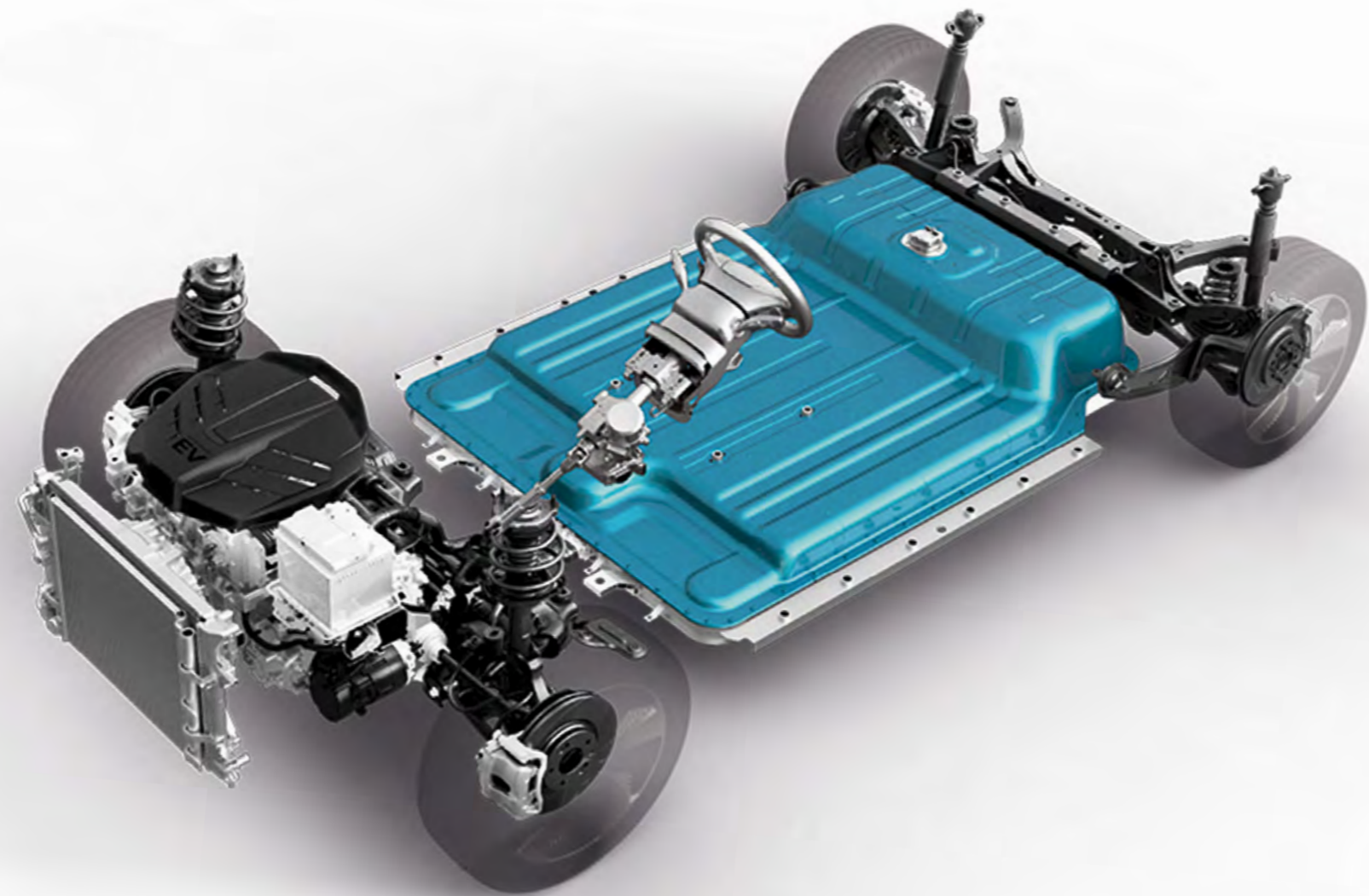
Niech nikt nie mówi, że jazda samochodem elektrycznym musi być nudna. Niezwykle dynamiczny dzięki 255 Nm momentu obrotowego dostarczanego przez elektryczny układ napędowy, ten usportowiony SUV naprawdę daje dużo frajdy – od 0 do 100 km/h w zaledwie 8,1 sekundy (wersja z kołami 19" i baterią o dużej pojemności). W zależności od potrzeb w zakresie mobilności i osiągnięć można wybrać moc i optymalny zasięg: bateria o standardowej pojemności 48,4 kWh zapewnia zasięg do 380 km. Lub wersja o dużej pojemności 65,4 kWh, która zapewnia najlepszy w swojej klasie zasięg do 510 km na jednym ładowaniu\*.

\* Zasięg według normy WLTP. Zasięg może się zmieniać zależnie od warunków drogowych, stylu jazdy i temperatury. Zależy również od rodzaju używanego ogumienia. Dane techniczne nie są ostateczne.



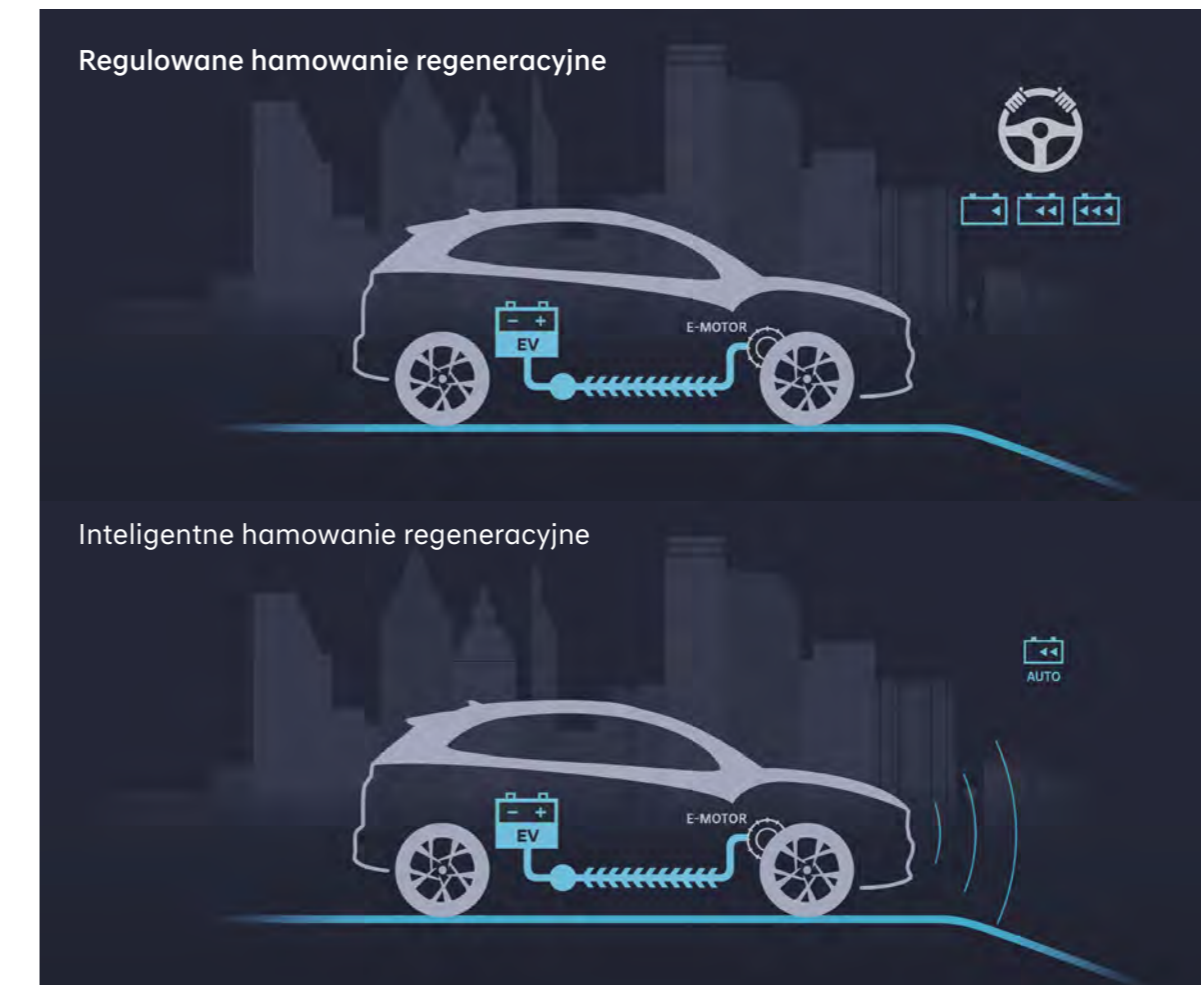
# Wyższy poziom elektrycznych osiągnięć.

Starannie dobrane komponenty zespołu napędowego KONA Electric zostały zaprojektowane tak, aby zapewniały doskonałe właściwości jezdne, szybkie ładowanie i imponujący zasięg. Ponadto, specjalnie zaprojektowana platforma SUV-a pozwoliła na lepsze upakowanie akumulatorów z zachowaniem przestrzenności. Nowatorski system zarządzania termicznym akumulatorami gwarantuje ich wyższą wydajność i dłuższą żywotność. Jest on chłodzony wodą dzięki połączeniu z układem klimatyzacji oraz podgrzewany elektrycznym elementem grzejnym – to oznacza, że można liczyć na najlepszą wydajność zarówno w gorące, jak i w zimne dni. Dla zwiększenia wydajności przewidziano możliwość wyłączenia klimatyzacji po stronie pasażera w celu oszczędzania energii elektrycznej podczas jazdy w pojedynkę.



# Hamowanie regeneracyjne i i-PEDAL.

KONA Electric ma zaawansowany technicznie system odzyskiwania energii hamowania 2.0, który ładuje akumulator wykorzystując energię odzyskiwaną podczas zwalniania. Poziom energii odzyskiwanej przez system i magazynowanej w akumulatorze można kontrolować, regulując intensywność hamowania regeneracyjnego za pomocą łopatek pod kierownicą. Im wyższy poziom odzyskiwania, tym samochód mocniej zwalnia po puszczeniu pedału przyspieszenia. Dostępny jest również tryb jednego pedału (i-PEDAL), który umożliwia przyspieszenie/hamowanie przy użyciu tylko pedału przyspieszenia. Wystarczy dotknąć lewej łopatki, aby uaktywnić czwarty stopień i włączyć funkcję jednego pedału, a symbol stopnia hamowania regeneracyjnego zmieni się na symbol jednego pedału. W ten sposób można zatrzymać pojazd bez naciskania pedału hamulca. System inteligentnie dostosowuje hamowanie regeneracyjne i poprawia wydajność jazdy na podstawie danych o natężeniu ruchu, danych z systemu nawigacji i wzorca hamowania kierowcy.



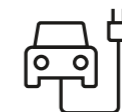


## Szybkie i elastyczne ładowanie.



**65,4 kWh, bateria o dużej pojemności.**

102,3 kW, szybkie ładowanie DC.  
Czas ładowania: 45 min od 10 do 80%.



**48,4 kWh, bateria o standardowej pojemności.**

74 kW, szybkie ładowanie DC.  
Czas ładowania: 45 min od 10 do 80%.

Pełne ładowanie lub uzupełnienie w trasie. W zależności od gniazdka elektrycznego w domu lub rodzaju stacji szybkiego ładowania, do której masz dostęp, KONA Electric oferuje różne możliwości i typy wtyczek do ładowania. Szybkość ładowania może być ograniczona mocą wyjściową domowej stacji ładowania lub publicznej stacji ładowania.

## Funkcja Vehicle-to-Load (V2L).

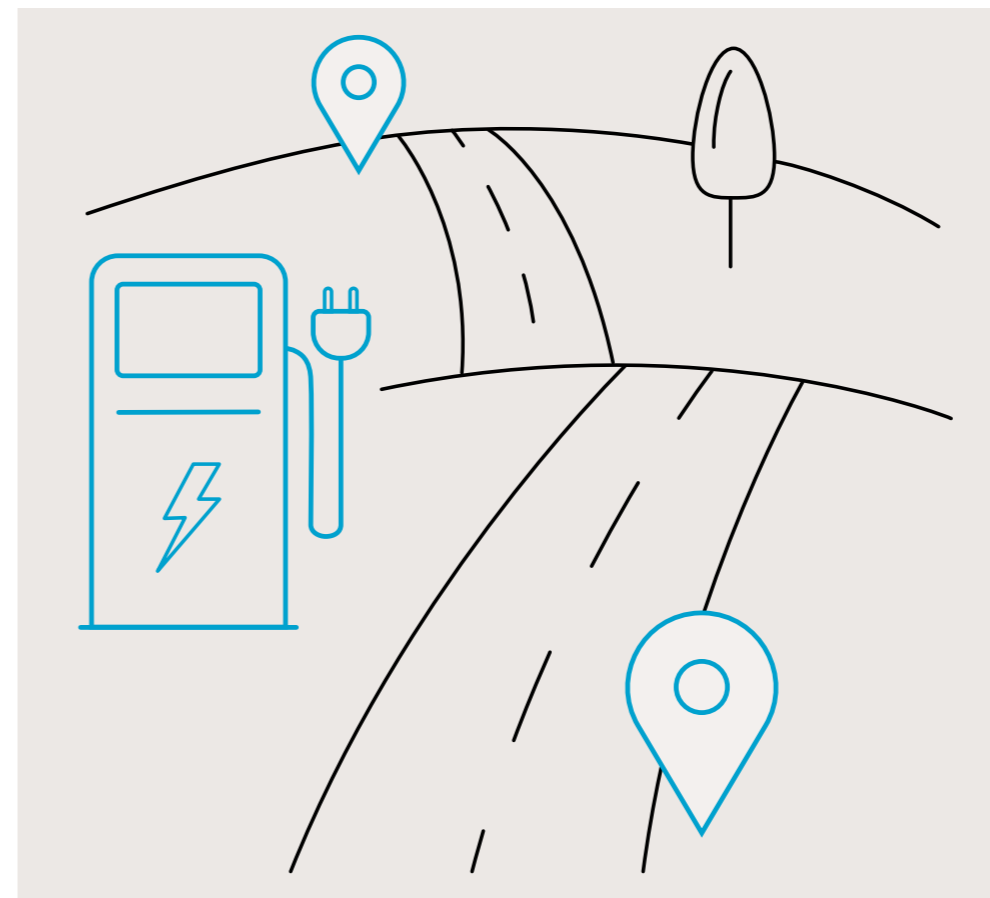
Wystarczy podłączyć laptopa lub rower elektryczny, aby je naładować, tak jak w domu. Innowacyjna technologia Vehicle-to-Load (V2L) zastosowana w modelu KONA Electric pozwala w pełni korzystać z możliwości zrównoważonej mobilności elektrycznej. Po nawiewami powietrza w drugim rzędzie znajduje się pokładowe gniazdo elektryczne 230 V, które pozwala na swobodne korzystanie lub ładowanie dowolnego urządzenia elektrycznego – podczas jazdy lub na postoju. A jeśli jesteś na plaży lub na pikniku, możesz naładować skuter elektryczny lub uruchomić sprzęt kempingowy za pomocą konwertera, który podłącza się do dwukierunkowego zewnętrznego gniazda ładowania. Zewnętrzne gniazdo zapewnia do 3,6 kW mocy nawet przy wyłączonym pojeździe.



## Planer trasy pojazdu elektrycznego.

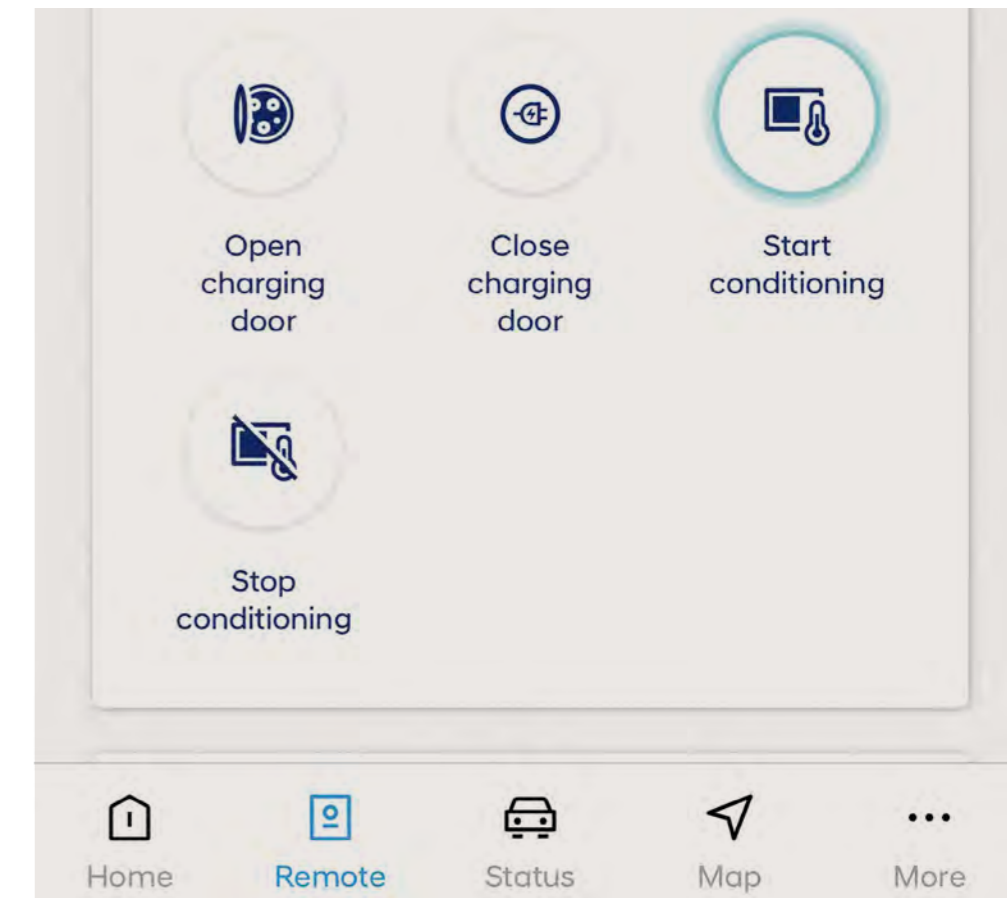
Ciesz się komfortem psychicznym, wiedząc zawsze, gdzie będzie następne ładowanie. Wprowadź cel podróży, a nawigacja automatycznie zaproponuje punkty ładowania na trasie\*. KONA Electric zapewni możliwość bezpłatnego korzystania z informacji o lokalizacjach stacji ładowania oraz typach połączeń i dostępności.

\* Usługa planowania trasy EV przedstawia rekomendację opartą na naszych najlepszych staraniach, ale może nie odzwierciedlać rzeczywistych warunków jazdy. W związku z tym wyklucza się jakkolwiek gwarancję wykraczającą poza to, co jest wymagane przez prawo.



## Wstępne przygotowanie baterii.

Podczas korzystania z funkcji planera trasy pojazdu elektrycznego przy użyciu systemu nawigacji, KONA Electric automatycznie dostosowuje temperaturę baterii podczas jazdy, aby zagwarantować optymalne warunki ładowania po dotarciu do punktu ładowania.

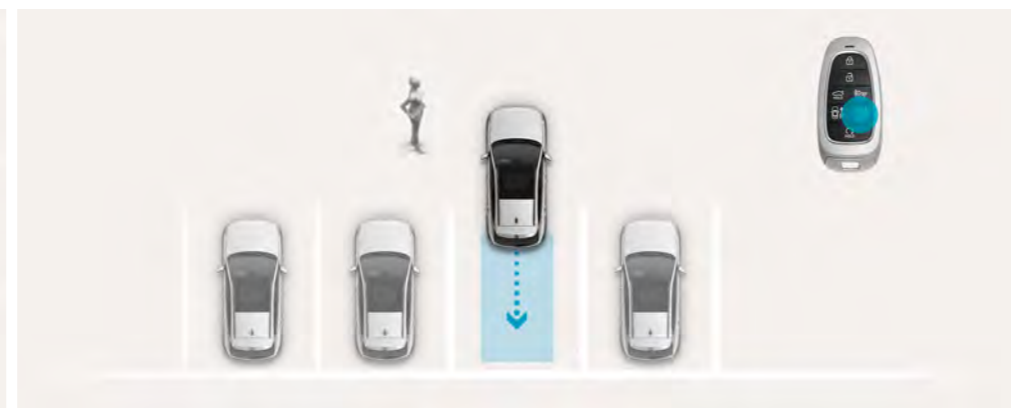
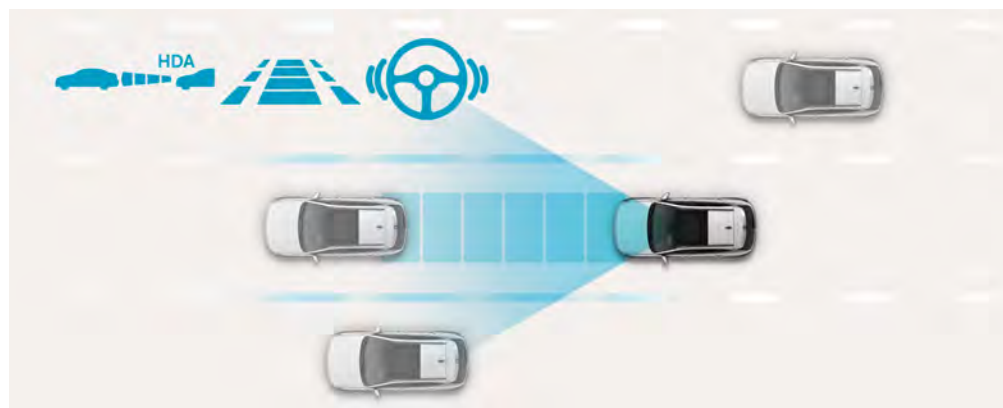


# Hyundai SmartSense.

Aby zapewnić dodatkowy komfort i bezpieczeństwo, KONA została wyposażona w najnowszy Hyundai Smart Sense – nasz zaawansowany system wspomagania jazdy. Po raz pierwszy wyposażono go również w asystenta jazdy autostradowej 2.0 – połączenie systemów podążania na pasie ruchu z inteligentnym tempomatem wykorzystującym nawigację – system korzysta z czujników i danych z map, aby umożliwić autonomiczną jazdę na poziomie 2, dostosowując prędkość i wyprzedzając inne pojazdy po ustawieniu tempomatu.







**Asystent jazdy autostradowej II (HDA2).**  
Najnowocześniejsza technologia autonomicznej jazdy firmy Hyundai umożliwiła samochodowi automatyczne kierowanie, przyspieszanie i hamowanie. KONA Electric w ruchu ocenia środowisko jazdy – i aktywnie interweniuje, aby zapewnić bezpieczeństwo, gdy wystąpi niebezpieczna sytuacja lub duże prawdopodobieństwo kolizji. Utrzymuje samochód na wybranym pasie ruchu i zapewnia bezpieczną odległość od pojazdu jadącego przed nim. Może również utrzymywać dozwoloną prędkość na podstawie danych z GPS i oznakowania na autostradzie. Pomaga podczas zmiany pasa ruchu i manewrów omijania w obrębie pasa ruchu oraz w unikaniu kolizji w przypadku nagłego zajechania drogi przez inny pojazd.. A jeśli pojazd na sąsiednim pasie jedzie zbyt blisko, kieruje pojazd blisko krawędzi drugiego pasa dla większego bezpieczeństwa.

**Asystent utrzymywania pasa ruchu (LKA)**  
Obserwuje linie boczne na drodze za pomocą przedniej kamery. W przypadku niezamierzonego opuszczenia pasa, ostrzega kierowcę, a w razie potrzeby dokonuje korekty toru jazdy, aby zapobiec wypadkowi.

**Asystent automatycznego parkowania (RSPA)**  
Łatwe parkowanie w ciasnych miejscach dzięki systemowi RSPA – samochód KONA Electric można przesuwac do przodu i do tyłu za pomocą przycisków kluczyka inteligentnego, znajdując się poza pojazdem.

**Kamera w kabinie (ICC).**  
System wykorzystuje kamerę w kabinie do analizy twarzy kierowcy i w przypadku wykrycia senności lub nieuwagi, ostrzega kierowcę wizualnie i za pomocą sygnału dźwiękowego.



**Inteligentne ostrzeganie o ograniczeniu prędkości (ISLA)**  
Ta półautonomiczna funkcja jazdy rozpoznaje znaki ograniczenia prędkości i dostosowuje prędkość pojazdu do ograniczenia (gdy jest aktywna).

**Monitorowanie martwego pola (BVM).**  
Teraz możesz obserwować martwe pole z tyłu z lewej i prawej strony na cyfrowym zestawie wskaźników modelu KONA. Kamery są aktywowane w chwili włączenia kierunkowskazu sygnalizującego zmianę pasa ruchu.

**Asystent zapobiegający kolizjom podczas cofania (RCCA)**  
Sprawdza się na każdym parkingu. Przy cofaniu w miejscach o ograniczonej widoczności system ostrzega przed pojazdami przejeżdżającymi z tyłu, a w razie konieczności automatycznie uruchamia hamulce.

**Powiadomienie o ruszeniu poprzedzającego pojazdu (LVDA).**  
Ta inteligentna funkcja podczas jazdy po mieście powiadamia kierowcę, gdy pojazd z przodu rusza, na przykład na światłach lub w korku.

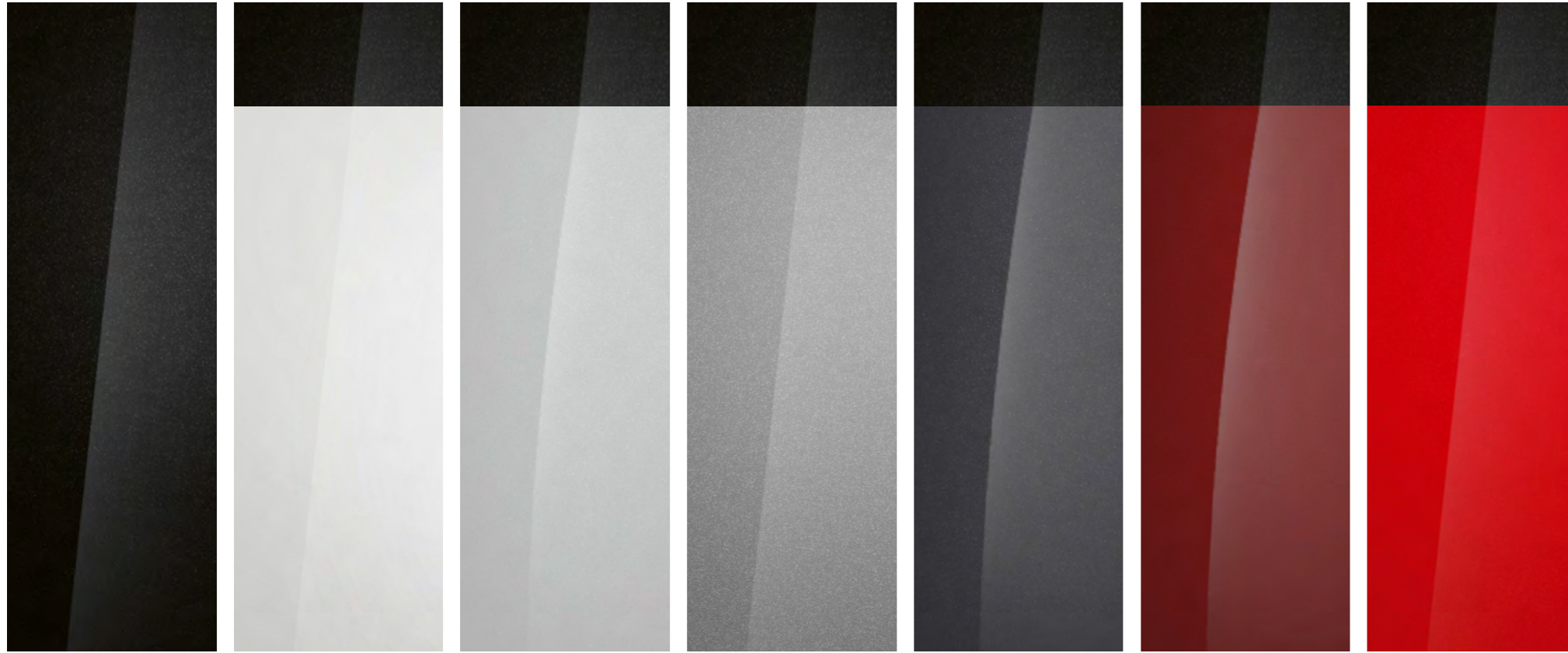
**Asystent unikania kolizji czołowych (FCA) z funkcją Junction Turning (FCA JT)**  
Obserwujący drogę za pomocą radaru i kamery system automatycznie hamuje po wykryciu nagłego hamowania pojazdu jadącego z przodu, rowerzysty lub pieszego na drodze. Podczas skręcania na skrzyżowaniu hamuje, jeśli istnieje ryzyko kolizji z pojazdem jadącym w przeciwnym kierunku.

**System monitorowania martwego pola (BCA).**  
Większe bezpieczeństwo w gęstym ruchu drogowym. System BCA ostrzega i automatycznie uruchamia lewy lub prawy hamulec oraz steruje układem kierowniczym w przypadku wykrycia pojazdu w martwym polu i rozpoczęcia zmiany pasa ruchu.

# Wyraź siebie.

Hyundaia KONA Electric możesz łatwo dostosować do własnego stylu. Można wybierać z szerokiej gamy produktów kolorów nadwozia, które świetnie podkreślają przyciągającą wzrok sylwetkę. Co więcej, opcja dachu w kolorze Abyss Black pozwala na dalsze dostosowywanie kombinacji kolorystycznej, która najlepiej wyraża upodobania właściciela. Do wyboru są także 17- i 19-calowe obręcze kół ze stopu lekkiego.

Skonfiguruj swojego własnego Hyundaia KONA Electric



**Abyss Black Pearl**

**Atlas White (standardowy)**

Opcjonalny dach w kolorze Abyss Black

**Serenity White (perłowy)**

Opcjonalny dach w kolorze Abyss Black

**Shimmering Silver (metaliczny)**

Opcjonalny dach w kolorze Abyss Black

**Ecotronic Gray (perłowy)**

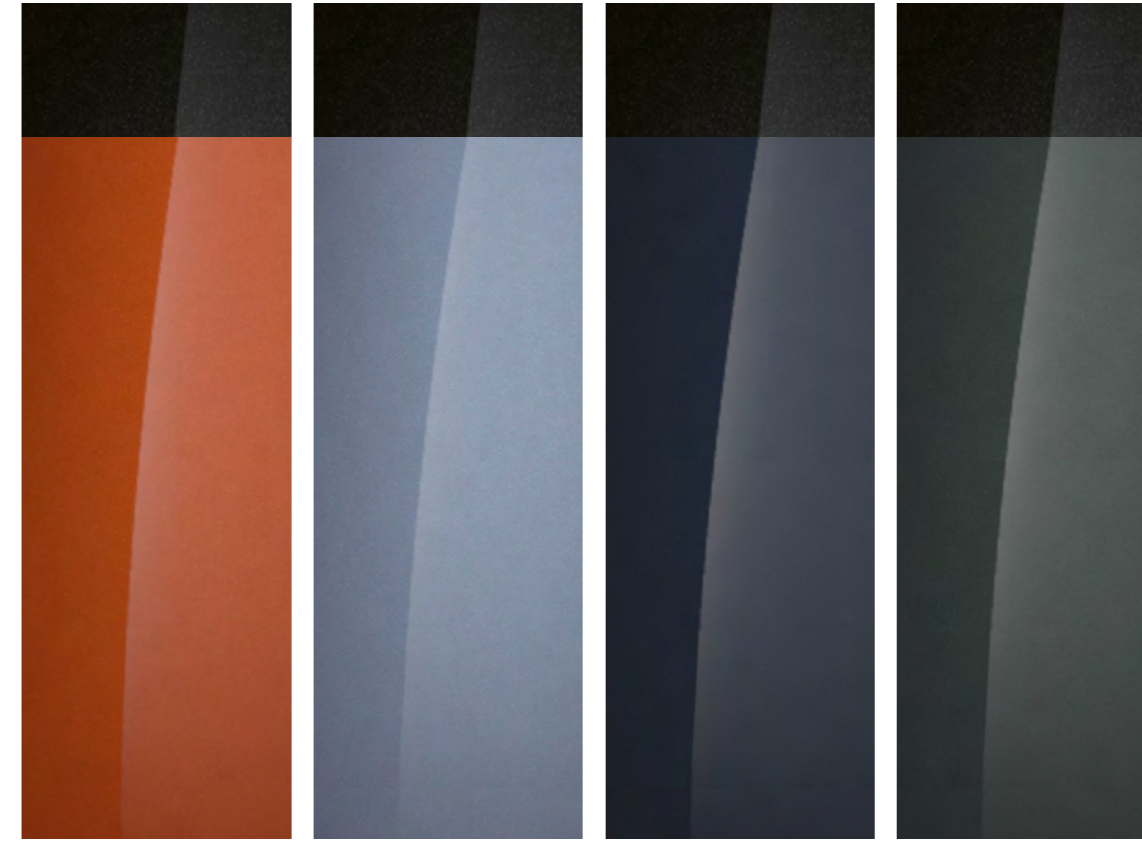
Opcjonalny dach w kolorze Abyss Black

**Ultimate Red (metaliczny)**

Opcjonalny dach w kolorze Abyss Black

**Engine Red (standardowy)**

Opcjonalny dach w kolorze Abyss Black



**Jupiter Orange (metaliczny)**

Opcjonalny dach w kolorze Abyss Black

**Meta Blue (perłowy)**

Opcjonalny dach w kolorze Abyss Black

**Sailing Blue (perłowy)**

Opcjonalny dach w kolorze Abyss Black

**Cypress Green (perłowy)**

Opcjonalny dach w kolorze Abyss Black



Felga aluminiowa 19"



Felga aluminiowa 17"

# Kolory wnętrza.

Dzięki nowym kolorom i materiałom KONA jest dostępna z następującymi schematami kolorystycznymi wnętrza:

Black Mono, Grey Two-Tone, Sage Green & Black, Fossil Gray Mono (pakiet Eco).

Pakiet Eco wykorzystuje innowacyjne materiały przyjazne dla środowiska, takie jak w 100% przetworzony PET w wykładzinach podłogowych oraz ekologicznie przetworzona skóra i zamsz.

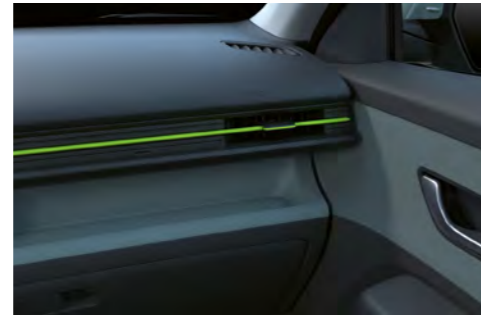
Dostępne są również pakiety kolorystyczne: Black & Sage Green + Lime, Black + Orange oraz Black + Blue.



Czarne jednobarwne



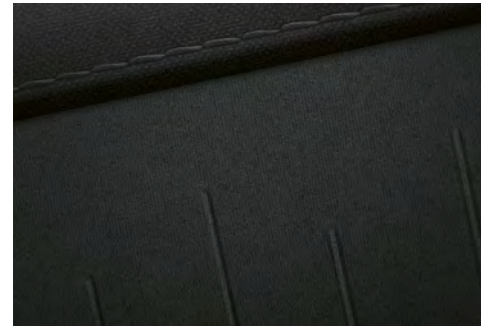
Szare dwubarwne – jasnoszare / ciemnoszare



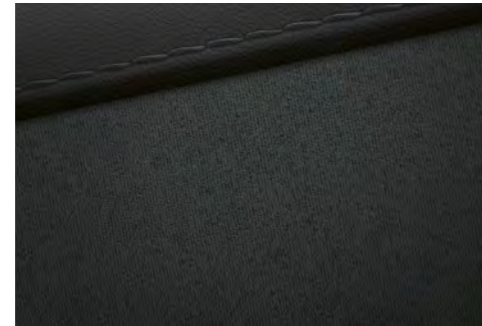
Sage Green i czarne



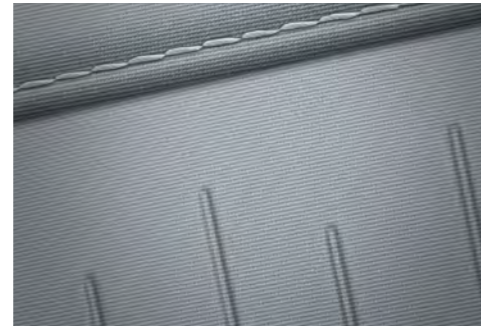
Fossil Grey Mono (pakiet Eco)



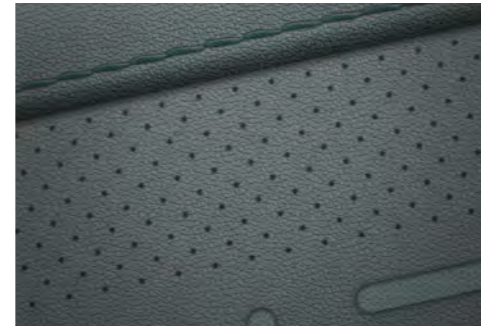
Siedzenia: materiałowe czarne



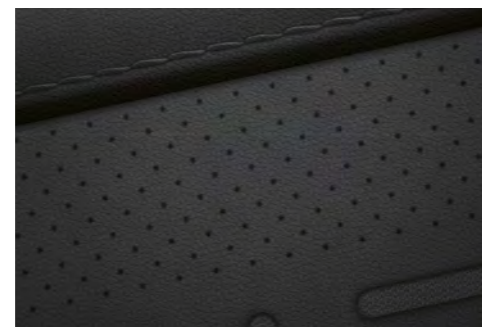
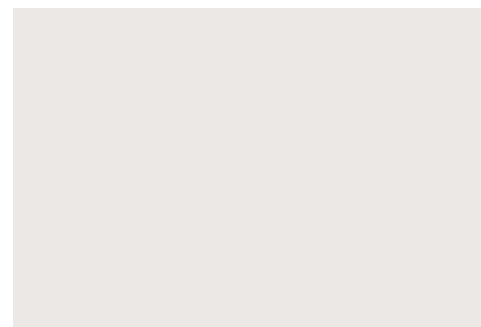
Siedzenia: czarne skórzano-materiałowe, czarne skórzane



Siedzenia: materiałowe Light Grey, skórzane Light Grey



Siedzenia: skórzane Sage Green, skórzane Sage Green z zielonymi akcentami



# Dane techniczne i wymiary.

Dane techniczne	136 KM	204 KM
<b>Silnik elektryczny</b>		
Typ silnika	Synchroniczny z magnesami stałymi	Synchroniczny z magnesami stałymi
Moc maksymalna (KM)	136	204
Maks. moment obrotowy (Nm)	255	255
<b>Osiągi</b>		
Prędkość maksymalna (km/h)	162	172
Przyspieszenie od 0 do 100 km/h (s)	9,9	8,1 (felgi 17") – 8,2 (felgi 19")
Przyspieszenie od 80 do 120 km/h (s)	7,4	4,8 (felgi 17") – 4,9 (felgi 19")
<b>Akumulatory wysokonapięciowe</b>	<b>49 kWh</b>	<b>65 kWh</b>
Typ	Polimerowe litowo-jonowe	Polimerowe litowo-jonowe
Pojemność (kWh)	48,6	64,8
Moc wyjściowa (kW)	128	182
Napięcie (V)	269	358
<b>Ładowanie</b>		
Ładowność DC 100 kW (10-80%)	45 min	45 min
Ładowność AC 11 kW OBC (10-100%)	5 h 20 min	6 h 25 min
<b>Emisja CO<sub>2</sub> / Wydajność / Zasięg</b>		
Emisja CO <sub>2</sub> (g/km)	0	0
Wydajność (kWh/100km)	14,6	14,7 (felgi 17") – 16,8 (felgi 19")
Zasięg w cyklu WLTP (km)	380 (felgi 17")	510 (felgi 17") – 440 (felgi 19")
Zasięg w cyklu miejskim WLTP (km)	537 (felgi 17")	681 (felgi 17") – 571 (felgi 19")
<b>Masy</b>		
Masa własna pojazdu (kg)	1615	1698
Maksymalna masa całkowita (kg)	2110	2220
Ładowność (kg)	495	522

\* Zasięg według normy WLTP w cyklu miejskim. Zasięg może się zmieniać zależnie od warunków drogowych, stylu jazdy i temperatury. Zależy również od rodzaju używanego ogumienia. Kolor nadwozia pojazdu przedstawionego na zdjęciach może nie być dostępny w sprzedaży. Aby uzyskać informacje o dostępnych produktach, skontaktuj się ze sprzedawcą.



Szerokość całkowita 1825  
Rozstaw kół 1589

Wysokość całkowita

1575 z relingami  
1580



Długość całkowita 4355  
Rozstaw osi 2660



Rozstaw kół 1598

Jednostka: mm

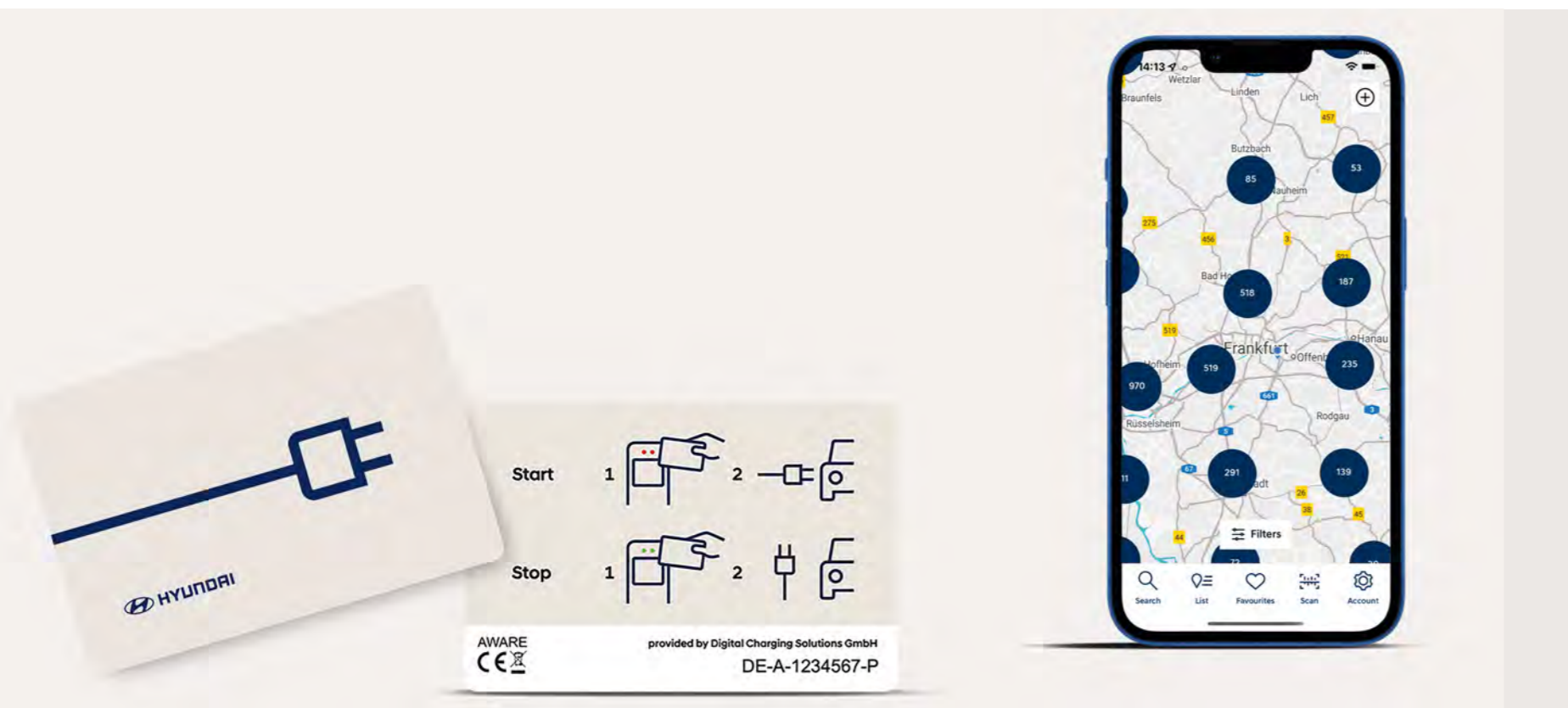
Wszystkie dane dotyczą modelu KONA z kołami 19".

# Charge myHyundai.

Ładowanie pojazdu elektrycznego nigdy nie było łatwiejsze i bardziej dostępne. Poznaj Charge myHyundai: kompleksowe i łatwe w obsłudze rozwiązanie do ładowania publicznego, które daje dostęp do ponad 540 000 punktów ładowania w 29 krajach europejskich. Korzystaj z łatwego ładowania transgranicznego w ramach jednej umowy dzięki e-roamingowi. 1 aplikacja 1 karta 1 faktura Oznacza to brak kłopotów dzięki sprawnemu rozwiązaniu z jedną płatnością. A w ofercie mamy kilka atrakcyjnych modeli taryfowych, które dopasujemy do Twoich potrzeb. Po prostu podłącz wtyczkę i ładuj – nie potrzeba aplikacji ani karty. KONA Electric jest wyposażona w praktyczną funkcję Plug & Charge\*. Weryfikacja i ładowanie odbywa się natychmiast po podłączeniu kabla zasilającego, a płatność jest dokonywana automatycznie po zakończeniu ładowania – pozwala to zaoszczędzić czas i uniknąć kłopotów. Usługa Charge myHyundai jest obecnie dostępna w szesnastu krajach europejskich: Austria, Czechy, Dania, Finlandia, Francja, Niemcy, Irlandia, Włochy, Łotwa, Holandia, Norwegia, Polska, Słowacja, Hiszpania, Szwecja, Szwajcaria i Wielka Brytania.

**Aby uzyskać więcej informacji, odwiedź stronę internetową Charge myHyundai w Twoim kraju: [www.hyundai.com/pl/charge-myhyundai](http://www.hyundai.com/pl/charge-myhyundai).**

\* Aby móc korzystać z Plug & Charge, funkcja musi być włączona na koncie Charge myHyundai. Plug & Charge jest usługą firm trzecich i można z niej korzystać tylko w punktach ładowania, które są przygotowane do Plug & Charge, np. IONITY i Aral Pulse. Usługa powinna być gotowa i dostępna od drugiego kwartału 2023 roku. Termin ten może zostać przesunięty w zależności od gotowości technicznej usługodawcy.



# Sieć ładowania o dużej mocy IONITY.

IONITY sprawia, że dalekie podróże pojazdami elektrycznymi stają się czymś zwyczajnym. Firma buduje i obsługuje sieć ładowania o dużej mocy wzdłuż europejskich autostrad, wykorzystując najnowocześniejszą technologię o mocy ładowania do 350 kW. Kierowcy korzystają z maksymalnych prędkości ładowania i krótkich sesji ładowania, a jednocześnie zawsze otrzymują 100% energii odnawialnej dla jazdy bezemisyjnej i neutralnej pod względem emisji dwutlenku węgla. Jako udziałowiec joint venture w tej inwestycji Hyundai będzie stymulował ekspansję IONITY w całej Europie, promując szerokie przyjęcie mobilności z zerową emisją. IONITY jest częścią ogólnoeuropejskiej publicznej usługi ładowania Hyundai, Charge myHyundai. Klienci mogą łatwo znaleźć dostępne stacje ładowania za pomocą pokładowego systemu nawigacji.

**Aby uzyskać więcej informacji odwiedź stronę internetową IONITY w Twoim kraju: [www.hyundai.com/pl/ionity](http://www.hyundai.com/pl/ionity).**



# Zapoznaj się z nowym oznakowaniem opon w UE.

Od 1 maja 2021 roku obowiązuje rozporządzenie Unii Europejskiej (UE) 2020/740. Nowe etykiety zapewniają szybki i przejrzysty przegląd parametrów opony, a bardziej szczegółowe informacje są dostępne online. Odwiedź stronę [hyundai.com/pl](https://hyundai.com/pl), aby uzyskać więcej informacji. KONA Electric jest dostępny z różnymi typami opon. Szczegółowe informacje na temat różnych dostępnych opon podano obok.

Karty informacyjne produktu, rozporządzenie delegowane (UE) 2020/740  
Pełen tekst oficjalnych przepisów UE można znaleźć tutaj: <https://eur-lex.europa.eu/eli/reg/2020/740/oj>



Nazwa dostawcy lub znak towarowy		NEXENTIRE
Nazwa handlowa lub oznaczenie handlowe		N'FERA Primus
Identyfikator typu opony / Klasa opony		12133 / C1
Oznaczenie rozmiaru opony		215/60R17
Wskaźnik obciążenia		96
Symbol kategorii prędkości		H 210 km/h
Klasa oszczędność paliwa		TE
Klasa przyczepności na mokrej nawierzchni		TE
Klasa zewnętrznego hałasu toczenia		B
Wartość zewnętrznego hałasu toczenia		71 dB
Opona do jazdy po śniegu		Nie
Opona do jazdy po lodzie		Nie
Data rozpoczęcia produkcji (tydzień / rok)		30 / 21
Data zakończenia produkcji (tydzień / rok)		-
Wersja obciążenia		SL
Informacje dodatkowe		-

KONA Electric jest dostępny z różnymi typami opon.  
Szczegółowe informacje na temat różnych dostępnych opon podano obok.

Karty informacyjne produktu, rozporządzenie delegowane (UE) 2020/740

Nazwa dostawcy lub znak towarowy		NEXENTIRE
Nazwa handlowa lub oznaczenie handlowe		N'FERA Sport
Identyfikator typu opony / Klasa opony		11972 / C1
Oznaczenie rozmiaru opony		235/45R19
Wskaźnik obciążenia		99
Symbol kategorii prędkości		V 240 km/h
Klasa oszczędność paliwa		B
Klasa przyczepności na mokrej nawierzchni		TE
Klasa zewnętrznego hałasu toczenia		B
Wartość zewnętrznego hałasu toczenia		72 dB
Opona do jazdy po śniegu		Nie
Opona do jazdy po lodzie		Nie
Data rozpoczęcia produkcji (tydzień / rok)		30 / 21
Data zakończenia produkcji (tydzień / rok)		-
Wersja obciążenia		XL
Informacje dodatkowe		-

Nazwa dostawcy lub znak towarowy		KUMHO PS71
Nazwa handlowa lub oznaczenie handlowe		PS71
Identyfikator typu opony / Klasa opony		2304343 / C1
Oznaczenie rozmiaru opony		235/45 R19
Wskaźnik obciążenia		99
Symbol kategorii prędkości		V 240 km/h
Klasa oszczędność paliwa		B
Klasa przyczepności na mokrej nawierzchni		B
Klasa zewnętrznego hałasu toczenia		B
Wartość zewnętrznego hałasu toczenia		71 dB
Opona do jazdy po śniegu		Nie
Opona do jazdy po lodzie		Nie
Data rozpoczęcia produkcji (tydzień / rok)		11 / 22
Data zakończenia produkcji (tydzień / rok)		-
Wersja obciążenia		XL
Informacje dodatkowe		-



# Odkryj nieograniczone możliwości jazdy.

Dzięki zasięgowi do 681 kilometrów i możliwości wykorzystania smartfona jako kluczyka do samochodu, KONA Electric oferuje nowy rodzaj wolności. Większa i odważniejsza KONA ewoluowała – jest teraz szersza i dłuższa, aby zapewnić maksymalną przestrzeń użytkową – nie tracąc nic ze swojej legendarnej tożsamości stylistycznej. Dynamiczne połączenie stylu i osiąggów z najnowocześniejszą technologią – ten kompaktowy SUV zasługuje na bliższe poznanie. Możesz zapoznać się z nieograniczonymi możliwościami online – lub po prostu odwiedzić salon Hyundai, aby odbyć jazdę próbną i samemu poczuć różnicę.

**Zapisz się na jazdę testową w dogodnym dla Ciebie terminie.**



Hyundai Motor Poland Sp. z o.o. zastrzega sobie prawo wprowadzenia bez uprzedzenia zmian danych zawartych w niniejszym katalogu, w tym parametrów technicznych, wyposażenia i specyfikacji pojazdów. Wzory kolorów wnętrza i nadwozia przedstawione w katalogu mogą różnić się od rzeczywistych z powodu ograniczeń technologii druku. Wszelkie informacje podane w katalogu nie stanowią oferty w rozumieniu Kodeksu Cywilnego. Informacje znajdujące się w niniejszym katalogu nie stanowią i nie będą stanowić części umowy nabycia samochodu zawartej między konsumentem a Autoryzowanym Dealerem Hyundai. Wiążące ustalenie ceny, wyposażenia i specyfikacji pojazdu następuje w umowie jego sprzedaży, a określenie parametrów technicznych zawiera świadectwo homologacji typu pojazdu.

5-letnia Gwarancja Bez Limitu Kilometrów dotyczy jedynie tych samochodów Hyundai, które były sprzedane Klientowi końcowemu przez Autoryzowanego Dealera Hyundai na warunkach opisanych w książce gwarancyjnej. Podane w katalogu informacje na temat gwarancji pojazdu nie stanowią udzielenia kupującemu gwarancji. Szczegóły dot. programu gwarancyjnego, w tym wyłączeń gwarancji dostępne są u Autoryzowanych Dealerów Hyundai. Podane wartości zużycia paliwa oraz emisji CO<sub>2</sub> stanowią dane porównawcze uzyskane na podstawie pomiarów stanowiskowych wykonanych w warunkach zgodnych z Rozporządzeniem (WE) nr 715/2007 Parlamentu Europejskiego i Rady oraz Rozporządzeniem Komisji (WE) nr 692/2008. Wielkość zużycia paliwa oraz emisji CO<sub>2</sub> w warunkach rzeczywistych może się różnić od danych katalogowych, na co mają szczególnie wpływ: technika jazdy kierowcy oraz rodzaj eksploatacji, warunki drogowe, warunki pogodowe, jakość paliwa, stan techniczny pojazdu oraz jego obciążenie. Zestawienie zużycia paliwa i emisji CO<sub>2</sub> zawierające dane wszystkich nowych samochodów marki Hyundai jest dostępne nieodpłatnie w każdym autoryzowanym punkcie sprzedaży pojazdów.