

Hyundai KONA

Model Year 2025

Liste de prix N° 4

valable à partir de janvier 2025

UNIQUEMENT CHEZ LE PARTENAIRE OFFICIEL HYUNDAI :



Prix nets conseillés, CHF TVA 8.1% incluse				Origo®	Amplia®	Vertex®	N Line
Cylindrée	Puissance kW / ch	Boîte de vitesses	Transmission	CHF	CHF	CHF	CHF
1.6 GDi Hybrid	93.8 / 129	Boîte autom. à double embrayage à 6 rapports DCT	2WD	37'900.-	40'900.-	45'900.-	47'500.-
1.6 T-GDi	125 / 170	Boîte autom. à double embrayage à 7 rapports DCT	4WD	39'900.-	42'900.-	47'900.-	49'500.-
Sécurité							
Hyundai Smart Sense :							
Assistant de vigilance							
Alerte de démarrage du véhicule précédent							
Feux de route intelligents							
Assistant de maintien de voie							
Assistant de freinage d'urgence avec détection piétons et vélos							
Alerte de circulation transversale arrière avec freinage automatique							
Assistant d'angle mort actif							
Assistant autoroute et bouchons:							
- Assistant de suivi de voie							
- Reconnaissance des panneaux de signalisation							
- Régulateur de vitesse adaptif intelligent avec fonction Stop&Go							
ABS avec répartiteur électronique de la force de freinage EBD							
Système électronique de stabilité ESP avec aide au freinage d'urgence							
Antidémarrage électronique							
Aide au démarrage en côte et limiteur de vitesse en descente (seulement pour 1.6 T-GDi)							
Frein de stationnement électrique							
Airbags frontaux et latéraux avant, airbags rideaux à l'avant et à l'arrière							
Désactivation airbag frontal côté passager							
Ceintures de sécurité à 3 points et alerte à toutes les places							
Fixation ISOFIX pour siège enfant arrière							
Alerte passagers arrière							
Assistant de sortie en sécurité							
Phares de jour LED							
Projecteurs entièrement LED							
Projecteurs à LED							
Bande lumineuse et clignotants à LED							
Phares arrière LED							
Indicateur de température extérieure							
Système d'alarme							
Système de surveillance de la pression des pneus High Line							
Système d'appel d'urgence automatique eCall							
Confort							
Fonction start-stop							
Privacy Glass, vitres surteintées à l'arrière (dès pilier B)							
Pare-brise athermique							
Éclairage automatique							
Capteur de pluie							
Rétroviseur intérieur anti-éblouissement automatique							
Régulateur/limiteur de vitesse							
Drive Mode Select							
Palettes de commande au volant							
Tableau de bord numérique avec écran LCD TFT 12.3"							
Climatisation automatique bizona							
Verrouillage centralisé avec télécommande							
Système d'accès sans clé Smart Key avec touche de démarrage Engine Start/Stop							
Lève-vitres avant et arrière électriques							
Vitres conducteur avec montée/descente automatique et fonction anti-pincement							
Rétroviseurs extérieurs à réglage électrique et chauffants avec clignotants latéraux							
Rétroviseurs extérieurs rabattables électriquement							
Éclairage d'ambiance							
Volant réglable en hauteur et profondeur							
Volant chauffant							
Volant et pommeau du levier de vitesses gainés de cuir							
Siège conducteur réglable en hauteur							
Siège passager réglable en hauteur							
Sièges avant avec fonction relax							
Digital Key							
Sièges avant à réglage électrique							
Siège conducteur avec module mémoire							
Support lombaire réglable, siège conducteur							
Sièges avant chauffants							
Sièges arrière chauffants							
Sièges avant ventilés							
Sièges en tissu							
Sièges en tissu-cuir							
Sièges en cuir							
Sièges en cuir-Alcantara							


(suite)
Accoudoir central avant
Pédalier en aluminium
Sièges arrière rabattables séparément (40/20/40)
Plancher de coffre réglable en hauteur
360° caméra panoramique
Filet à bagages
Cache-bagages
Caméra de recul avec fonction rétroviseur
Aide au parage arrière
Aide au parage avant
Hayon électrique
Fonction de stationnement télécommandé (Hybrid)

Audio
Commandes audio au volant
Radio numérique DAB+
Système audio Premium Bose avec center speaker, subwoofer et amplificateur
Nombre de haut-parleurs
Système de navigation avec écran tactile de 12.3"
MapCare Lifetime / Over-the-Air Update (vehicle system)*
Android Auto™ et Apple CarPlay™ sans fil
Services connectés Bluelink® Lite (10 ans gratuits)
Dispositif mains-libres Multi-Bluetooth® avec reconnaissance vocale
Chargeur sans fil pour smartphone
Nombre de connexions USB à l'avant / à l'arrière

Extérieur
Jantes en alliage léger (1.6 GDi Hybrid / 1.6 T-GDI)
Kit de réparation des pneus
Barres de toit
Antenne requin
Poignées de portes et rétroviseurs extérieurs couleur carrosserie
Calandre noir brillant
Protection des passages de roue et baguettes de porte en noir
Protection des passages de roue et baguettes de porte couleur carrosserie
Plaque de protection arrière gris clair
Préinstallation du dispositif d'attelage (sans prise 13 broches)
Toit ouvrant électrique vitré

* 10 ans d'actualisation gratuite des cartes et 7 ans d'actualisation gratuite des appareils à partir de la date de fin de production de la série d'appareils

Couleurs extérieures

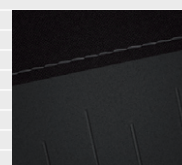
				
Couleur carrosserie	Ecotronic Gray Pearl	Abbyss Black Pearl	Cyber Gray Metallic	Meta Blue Pearl
Toit en couleur carrosserie	750.-	750.-	750.-	750.-
Toit en Phantom Black [‡]	1'400.-	-	1'400.-	1'400.-

				
Couleur carrosserie	Ultimate Red Metallic	Atlas White	Mirage Green	Denim Blue Pearl
Toit en couleur carrosserie	750.-	300.-	■	750.-
Toit en Abyss Black [‡]	1'400.-	950.-	650.-	1'400.-

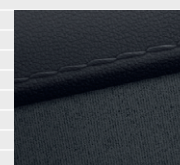
[‡] pas pour Origo® et Amplia®

	Origo®	Amplia®	Vertex®	N Line
■	■	■	■	■
-	-	-	-	■
■	■	■	■	■
■	■	■	■	■
-	■	■	■	■
■	■	■	■	■
■	■	■	■	■
■	■	■	■	■
■	■	■	■	■
-	-	■	■	■
-	-	-	■	■
-	-	-	■	■
■	■	■	■	■
■	■	■	■	■
-	■	■	■	■
6	6	8	8	8
■	■	■	■	■
■	■	■	■	■
■	■	■	■	■
■	■	■	■	■
■	■	■	■	■
■	■	■	■	■
2 / 2	2 / 2	2 / 2	2 / 2	2 / 2
18" / 17"	18" / 18"	18" / 18"	18" / 18"	18" / 18"
■	■	■	■	■
■	■	■	■	■
■	■	■	■	■
■	■	■	■	■
-	■	■	■	-
-	■	■	■	■
-	-	-	■	■
-	■	■	■	■
-	■	■	■	■
-	-	■	■	■

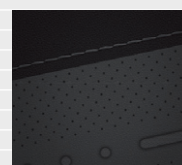
Intérieur



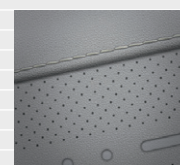
Origo®
Tissu noir



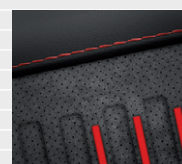
Amplia®
Sièges en tissu-cuir noir



Vertex®
Cuir noir



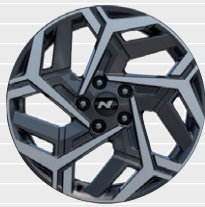
Vertex®
Cuir gris clair



N Line
Cuir-Alcantara

■ = Équipement de série - = Pas disponible

Roues

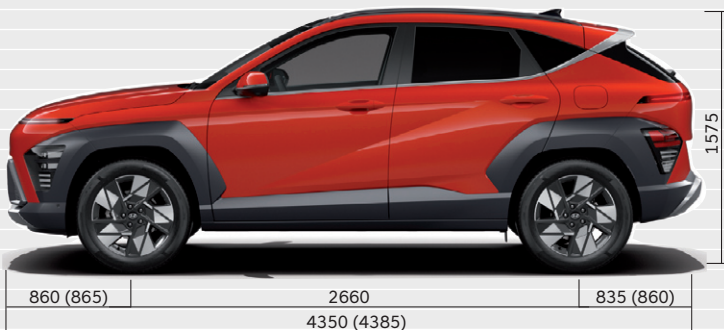


1.6 T-GDi Origo®
Jantes en alliage léger 17"
215/60 R17

Origo® (Hybrid), Amplia®, Vertex®
Jantes en alliage léger 18"
215/55 R18

N Line
Jantes en alliage léger 18"
215/55 R18

Dimensions (mm)



(N Line)

Jeu de roues d'hiver

18 pouces aluminium, "Flake Black"
17 pouces aluminium, "Victory Silver"
17 pouces aluminium, "Acier Design"

Prix TVA incluse, hors montage

à partir de 1'827.-
à partir de 1'562.-
à partir de 1'402.-

[Découvrez d'autres roues d'hiver sur notre site web](#)



Référence	Produit	Prix TVA incluse	
		Montage excl.	incl.
BE143-ADE00	Tapis de sol, velours	108.-	108.-
DF143-ADE00	Tapis de sol, velours (HEV)	108.-	108.-
BE131-ADE00	Tapis de sol, caoutchouc	124.-	124.-
DF131-ADE00	Tapis de sol, caoutchouc (HEV)	124.-	124.-
BE127-ADE00	Bac de coffre avec parois latérales surélevées (Heavy Duty)	270.-	270.-
BE122-ADE00E	Bac de coffre	124.-	124.-
BE128-ADE00E	Protection de dossier de siège arrière	160.-	160.-
BE120-ADE00	Tapis de coffre	115.-	115.-
ZC70-145329-K	Thule Kit Kona SX2 ND	350.-	448.-
ZC70-639700	Coffre de toit, Thule Motion 3 L, noir, 450 litres	800.-	865.-
ZC70-732500	Porte-skis et snowboards, jusqu'à 5 paires de skis ou 2 snowboards	320.-	385.-
ZC70-933100	Porte-vélos (Thule) EasyFold XT 2, abaissable & pliable	950.-	1015.-
ZC70-934100	Porte-vélos (Thule) EasyFold XT 3, abaissable & pliable	1'050.-	1'115.-
BE281-ADE00 & ZC12-6BE6013	Attelage de remorque (original, amovible, y compris faisceau de câbles 13 pôles (Conwys))	1'219.-	1'706.-
BE281-ADE00NL & ZC12-6BE6013	Attelage de remorque pour N-line (original), amovible avec faisceau de câbles 13 pôles (Conwys)	1'428.-	2'207.-

[Découvrez d'autres accessoires sur notre site web](#)



Extensions de garantie

Prolongez votre garantie de 2 ans - avec Hyundai Swiss Warranty+

Protection contre les frais de réparation inattendus et coûteux	Augmentation de la valeur du véhicule lors de la revente	Transférable Valable dans toute l'Europe
Sans limite de kilomètres	+ 1 an	+ 2 ans
KONA	645.-	1'162.-
KONA Hybrid	741.-	1'335.-

Prix valables jusqu'à fin février 2025

SPECIFICATIONS TECHNIQUES		1.6 GDi Hybrid	1.6 T-GDi
Portes / Places		5 / 5	5 / 5
Moteur à essence			
Nombre de cylindres		4	4
Alésage x course	mm	72 x 97	75.6 x 89
Cylindrée	cm ³	1580	1598
Rapport volumétrique		13.0 : 1	10.0 : 1
Puissance maxi	kW / ch	68.4 / 93	125 / 170
régime correspondant	(1/min)	5700	6000
Couple maxi	Nm	134.4	265
régime correspondant	(1/min)	4000	1600-4000
Filtre à particules		■	■
Moteur électrique			
Moteur synchrone à aimants permanents		■	-
Puissance maxi	kW / ch	32 / 43.5	-
Couple maxi	Nm	170	-
Batterie haute tension			
Lithium Ion Polymère		■	-
Capacité	kWh	1.32	-
Puissance de sortie	kW	42	-
Tension	V	240	-
Valeurs combinés			
Puissance maxi	kW / ch	93.8 / 129	-
Couple maxi	Nm	265	-
Transmission			
Traction 4WD Full Time (on demand)		-	■
Traction avant		■	-
Boîte de vitesses			
Nombre de rapports		DCT 6	DCT 7
Suspensions à roues indépendantes			
Avant type McPherson, ressorts hélicoïdaux, barre antiroulis		■	■
Arrière multilink avec ressorts hélicoïdaux		■	■
Amortisseurs à gaz		■	■
Freins			
Avant à disque, ventilés		■	■
Arrière à disque		■	■
Direction			
Diamètre de braquage	m	10.6	10.6
Volumes			
Capacité du réservoir	l	38	47
Volume du coffre (min. VDA 211 / max. VDA 214)		466 / 1300	466 / 1300
Performances			
Vitesse maxi	km/h	165	201
Accélération de 0 à 100 km/h	s	12.0	8.8
Consommation normalisée¹⁾			
Norme d'émission		Euro 6e	Euro 6e
Mixte	l/100 km	4.8	7.2
Émissions CO ₂ (mixte) ³⁾		108	163
Émissions de CO ₂ liées à la fourniture de carburant		24	36
Catégorie de rendement énergétique		C	F
Poids			
Poids à vide ⁴⁾	kg	1600	1650
Poids total ⁴⁾	kg	1950	2000
Charge de toit	kg	100	100
Poids remorquable, freiné	kg	1010	1310
non freiné	kg	600	600

- 1) La conduite, les conditions routières et atmosphériques ainsi que l'état du véhicule peuvent influencer la consommation et les émissions de CO₂. Les valeurs indiquées ont été mesurées au banc d'essai selon le protocole WLTP.
- 2) Moyenne de tous les véhicules neufs disponibles en Suisse : 113 g/km.
Valeur cible : 93.6 g/km.
- 3) Valeurs conformes aux directives UE. Le poids à vide s'entend en ordre de marche avec conducteur (75 kg).

Prix et équipements au moment de la mise à l'impression. HYUNDAI se réserve le droit de modifier prix, équipements et autres données à tout moment et sans préavis. Toutes données fournies sans garantie. Cette liste de prix remplace toutes les précédentes. Chez les concessionnaires participants.



Garantie d'usine européenne^{a)} (extrait)

- 5 ans de garantie d'usine avec kilométrage illimité
 - 12 ans de garantie contre la corrosion perforante
 - Batterie haute tension: 8 ans / 160 000 km
- ^{a)} Valable dans le monde entier. Seulement valable pour les véhicules acquis par un client final chez un partenaire officiel Hyundai (en Suisse et dans l'Espace économique européen), selon les conditions dans le document de garantie.

Plus d'informations : hyundai.ch/garantie



Hyundai Assistance^{b)}

- 5 ans avec kilométrage illimité (service dépannage et remorquage gratuit en cas de panne ou d'accident. 24 heures par jour et dans plus de 40 pays européens.)
- ^{b)} Uniquement pour les véhicules ayant été importés par Hyundai Suisse et vendus au client final par un partenaire Hyundai officiel.

Plus d'informations : hyundai.ch/garantie



Votre partenaire Hyundai

printed in
switzerland



Hyundai Switzerland, Astara Mobility Switzerland SA
Richtiplatz 5, 8304 Wallisellen
info.hyundai.ch@astara.com hyundai.ch

HY04-KONA3F-25D

Votre partenaire Hyundai

* La garantie usine européenne Hyundai de 5 ans avec kilométrage illimité est seulement valable pour les véhicules acquis par un client final chez un partenaire officiel Hyundai (en Suisse et dans l'Espace économique européen), selon les conditions dans le document de garantie.

Hyundai Switzerland

Astara Mobility Switzerland SA
Richtiplatz 5, 8304 Wallisellen
info.hyundai.ch@astara.com
hyundai.ch

printed in
switzerland



01/2023

Hyundai garantie usine

Sans souci avec une Hyundai de
votre partenaire officiel Hyundai.*

La garantie usine européenne rend votre Hyundai encore plus précieuse car:

- elle est valable dans le monde entier;
- elle est valable chez tous les partenaires officiels Hyundai;
- elle ne donne lieu à aucune avance sur frais ni aucune franchise. En cas de sinistre à l'étranger, vous n'aurez donc aucuns frais à payer, et de ce fait, n'aurez pas besoin d'exiger un remboursement par la suite.

Et ce n'est pas fini! Tous les véhicules Hyundai importés par Hyundai Suisse et achetés par le client final auprès d'un partenaire officiel Hyundai en Suisse disposent de l'**Hyundai Assistance** gratuite pendant au moins 5 ans. Bien entendu, à votre disposition 24 heures sur 24, 7 jours sur 7, non seulement en cas de panne, mais aussi en cas d'accident. Et ce, en Suisse et dans plus de 40 pays européens. Autrement dit, Hyundai se tient à vos côtés en tant que partenaire même en cas de panne ou d'accident.



Votre partenaire officiel Hyundai est synonyme de:

- Partenariat pour toutes les questions de mobilité.
- Conseils avant l'achat (y compris course d'essai, calcul du leasing).
- Offre de reprise sérieuse et juste (pas d'évaluation à distance peu réaliste qui est réduite considérablement après l'inspection concrète du véhicule).
- Obtention du véhicule souhaité.
- Préparation du véhicule rigoureuse conformément aux indications du constructeur (y compris accomplissement de rappels connus éventuels).
- Remise du véhicule, y compris explication complète du véhicule et de la totalité des fonctionnalités d'équipement.
- Proximité géographique et responsabilité locale.

Votre partenaire officiel Hyundai assure le suivi de votre véhicule pendant la totalité de sa durée de vie, et ce concernant l'entretien, la garantie et les éventuels gestes commerciaux. À cette occasion, vous profitez de collaborateurs ayant reçu la meilleure qualification et des liens étroits entre le partenaire officiel et Hyundai Suisse. Grâce à lui, vous bénéficiez également des meilleurs conseils dans le domaine des accessoires (roues d'hiver, tapis, galerie de toit, etc.).

Hyundai vous offre ainsi:

Garantie

- Garantie usine européenne de 5 ans avec kilométrage illimité (la garantie ne commence à courir qu'à partir de la première livraison en Suisse ou première immatriculation du véhicule).
- Batterie de démarrage 12 V: 2 ans avec kilométrage illimité.
- Batterie 48 V: 5 ans avec kilométrage illimité.
- Infodivertissement: 3 ans avec kilométrage illimité.
- Batterie haute tension: 8 ans ou 160 000 kilomètres (200 000 kilomètres selon le modèle).



- 12 ans de garantie contre la corrosion perforante.
- Hyundai Assistance pendant 5 ou 8 ans, selon le modèle (en cas de panne ou d'accident, dans plus de 40 pays européens).

Niveau de sécurité et d'équipement

Conformément aux tarifs officiels de Hyundai Suisse. Les véhicules Hyundai importés en Suisse par le réseau de vente officiel sont définis spécifiquement pour le pays et portent les désignations de versions suivantes: Pica®, Origo®, Amplia®, Plena® et Vertex®. Ces désignations ne peuvent être utilisées que pour des véhicules importés par le réseau officiel, afin de protéger les clients des partenaires officiels Hyundai et d'éviter les déclarations abusives.

Documentation du véhicule

Dans la langue fédérale respective (instructions d'emploi du véhicule et de la radio, manuel du système de navigation, brochure de service et de garantie).

Vous profitez également des avantages suivants:

Services LIVE et Bluelink®

Utilisez les services LIVE (informations en ligne comme les données relatives au trafic en temps réel) et contrôlez votre Hyundai via smartphone à l'aide des services connectés Bluelink®.**

Cartes et services de navigation

Avec MapCare, Hyundai met gratuitement à disposition les données cartographiques (Europe de l'Ouest) et les mises à jour des appareils (coûts d'installation non inclus).

Offres commerciales

- Des offres attractives conformément aux promotions officielles éventuelles de Hyundai Suisse et des partenaires Hyundai participants.
- Conditions de leasing avantageuses et à juste prix grâce au partenariat avec Hyundai Finance.
- Meilleur maintien de la valeur sur le marché de l'occasion.

** La période pendant laquelle vous bénéficiez gratuitement des services susmentionnés varie en fonction du modèle (voir les listes de prix).