

Hyundai KONA

Model Year 2025

Preisliste N° 4

gültig ab Januar 2025

NUR BEIM OFFIZIELLEN HYUNDAI PARTNER:

5 YEAR **Unlimited**
Mileage Warranty ^{a)}

5 YEAR **Unlimited**
Mileage Assistance ^{b)}


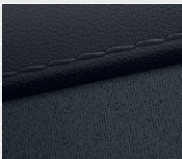
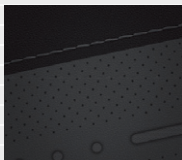
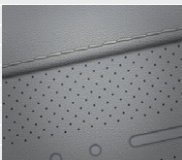
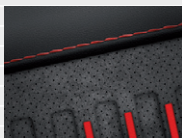
8 YEAR **Battery**
Warranty ^{or 160 000 km}

Unverbindliche Nettopreisempfehlung, CHF inkl. 8.1% MwSt.				Origo®	Amplia®	Vertex®	N Line
Hubraum	Leistung kW / PS	Getriebe	Kraft- übertragung	CHF	CHF	CHF	CHF
1.6 GDi Hybrid	93.8 / 129	6-Stufen-Doppelkupplungsgetriebe DCT	2WD	37'900.-	40'900.-	45'900.-	47'500.-
1.6 T-GDi	125 / 170	7-Stufen-Doppelkupplungsgetriebe DCT	4WD	39'900.-	42'900.-	47'900.-	49'500.-
Sicherheit							
Hyundai Smart Sense:							
Aufmerksamkeitsassistent				■	■	■	■
Anfahralarm Vorderfahrzeug				■	■	■	■
Fernlichtassistent				■	■	■	■
Spurhalteassistent				■	■	■	■
Notbremsassistent mit Fussgänger- und Fahrraderkennung				■	■	■	■
Querverkehrswarner hinten mit Bremsassistent				■	■	■	■
Aktiver Totwinkelassistent				■	■	■	■
Autobahn- und Stauassistent:							
- Spurfolgeassistent				■	■	■	■
- Verkehrszeichenerkennung				■	■	■	■
- Navigationsbasierter adaptiver Tempomat mit Stop&Go-Funktion				■	■	■	■
ABS mit elektronischer Bremskraftverteilung EBD				■	■	■	■
Elektronisches Stabilitätsprogramm ESP mit Bremsassistent				■	■	■	■
Elektronische Wegfahrsperr				■	■	■	■
Berganfahrhilfe und Bergabfahrhilfe (nur für 1.6 T-GDi)				■	■	■	■
Elektrische Parkbremse				■	■	■	■
Front- und Seitenairbags vorne, Vorhangairbags vorne und hinten				■	■	■	■
Deaktivierung Frontairbag Beifahrerseite				■	■	■	■
Dreipunkt-Sicherheitsgurte und Gurtwarner auf allen Plätzen				■	■	■	■
ISOFIX-Kindersitzverankerung hinten				■	■	■	■
Insassenalarm				■	■	■	■
Ausstiegsassistent				-	-	■	■
LED-Tagfahrlicht				■	■	■	■
Voll-LED-Scheinwerfer				■	-	-	-
LED-Projektionsscheinwerfer				-	■	■	■
LED-Leuchtband und -Blinker				-	■	■	■
LED-Rückleuchten				■	■	■	■
Aussentemperaturanzeige				■	■	■	■
Alarmanlage				■	■	■	■
Reifendruck-Kontrollsystem High Line				■	■	■	■
Automatisches Notrufsystem eCall				■	■	■	■
Komfort							
Start-Stopp-Automatik				■	■	■	■
Privacy Glass (dunkel getönte Scheiben ab B-Säule)				-	■	■	■
Wärmedämmende Frontscheibe				-	■	■	■
Lichtautomatik				■	■	■	■
Regensensor				■	■	■	■
Automatisch abblendender Innenspiegel				-	-	■	■
Tempomat mit Geschwindigkeitsbegrenzer				■	■	■	■
Drive Mode Select				■	■	■	■
Schaltwippen am Lenkrad				■	■	■	■
Digitale Armaturentafel mit TFT-LCD-Bildschirm 12.3"				■	■	■	■
2-Zonen-Klimaautomatik				■	■	■	■
Zentralverriegelung mit Fernbedienung				■	■	■	■
Schlüsselloses Zugangssystem Smart Key mit Engine Start/Stop-Taste				■	■	■	■
Fensterheber vorne und hinten elektrisch				■	■	■	■
Fensterheber Fahrerseite mit Auf-/Abwärtsautomatik und Einklemmschutz				■	■	■	■
Elektrisch verstell- und heizbare Aussenspiegel mit integrierten Seitenblinkern				■	■	■	■
Elektrisch einklappbare Aussenspiegel				■	■	■	■
Ambientebeleuchtung				-	■	■	■
Lenkrad vertikal und axial verstellbar				■	■	■	■
Beheizbares Lenkrad				-	■	■	■
Lederlenkrad und -schaltknauf				■	■	■	■
Höhenverstellbarer Fahrersitz				■	■	■	■
Höhenverstellbarer Beifahrersitz				-	■	■	■
Vordersitze mit Relax-Funktion				-	-	■	■
Digital Key				-	-	■	■
Elektrisch verstellbarer Fahrer- und Beifahrersitz				-	■	■	■
Fahrersitz mit Memory-Funktion				-	-	■	■
Einstellbare Lendenwirbelstütze, Fahrersitz				■	■	■	■
Sitzheizung vorne				-	■	■	■
Sitzheizung hinten				-	-	■	■
Sitzbelüftung vorne				-	-	■	■
Stoffsitze				■	-	-	-
Stoff-Leder-Sitze				-	■	-	-
Ledersitze				-	-	■	-
Alcantara-Leder-Sitze				-	-	-	■

(Fortsetzung)
Mittelarmlehne vorne
Alupedale
Rücksitze getrennt abklappbar (40/20/40)
Höhenverstellbarer Kofferraumboden
360° Rundumsichtkamera
Gepäcknetz
Gepäckraumabdeckung
Rückfahrkamera mit digitalem Rückspiegel
Einparkhilfe hinten
Einparkhilfe vorne
Elektrische Heckklappe
Automatische Ein- und Ausparkfunktion (Hybrid)
Audio
Audio-Fernbedienung am Lenkrad
Digitalradio DAB+
Premium-Soundsystem Bose mit Verstärker, Subwoofer und Center-Speaker
Anzahl Lautsprecher
Navigationssystem mit 12.3"-Touchscreen
MapCare Lifetime / Over-the-Air Update (vehicle system)*
Kabelloses Android Auto™ und Apple CarPlay™
Telematikdienst Bluelink® Lite (10 Jahre gratis)
Multi-Bluetooth®-Freisprecheinrichtung mit Spracherkennung
Kabelloses Laden für Smartphones
Anzahl USB-Anschlüsse vorne / hinten
Aussen
Leichtmetallfelgen (1.6 GDi Hybrid / 1.6 T-GDi)
Reifen-Reparaturset
Dachreling
Haifischantenne
Türgriffe und Aussenspiegel in Wagenfarbe
Schwarz-glänzender Kühlergrill
Radlaufverkleidung und Türschutzleisten schwarz
Radlaufverkleidung und Türschutzleisten in Wagenfarbe
Unterfahrschutz hinten silber lackiert
Vorbereitung für Anhängervorrichtung (ohne 13-polige Steckdose)
Elektrisches Glasschiebedach
* 10 Jahre kostenlose Kartenupdates und 7 Jahre Geräteupdates ab Produktionsende der Geräteserie

Origo®	Amplia®	Vertex®	N Line
■	■	■	■
-	-	-	■
■	■	■	■
■	■	■	■
-	■	■	■
-	■	■	■
■	■	■	■
■	■	■	■
■	■	■	■
-	-	■	■
-	-	■	■
■	■	■	■
■	■	■	■
6	6	8	8
■	■	■	■
■	■	■	■
■	■	■	■
■	■	■	■
■	■	■	■
■	■	■	■
2 / 2	2 / 2	2 / 2	2 / 2
18" / 17"	18" / 18"	18" / 18"	18" / 18"
■	■	■	■
■	■	■	■
■	■	■	■
■	■	■	■
-	■	■	-
-	■	■	-
-	-	-	■
-	■	■	■
-	■	■	■
■	■	■	■
-	-	■	■

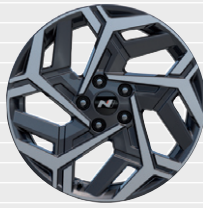
Aussenfarben				
				
Karosseriefarbe	Ecotronic Gray Pearl	Abyss Black Pearl	Cyber Gray Metallic	Meta Blue Pearl
Dach in Karosseriefarbe	750.-	750.-	750.-	750.-
Dach in Phantom Black [‡]	1'400.-	-	1'400.-	1'400.-
				
Karosseriefarbe	Ultimate Red Metallic	Atlas White	Mirage Green	Denim Blue Pearl
Dach in Karosseriefarbe	750.-	300.-	■	750.-
Dach in Abyss Black [‡]	1'400.-	950.-	650.-	1'400.-

Interieur			
	Origo® Stoff schwarz		Amplia® Stoff-Leder schwarz
	Vertex® Leder schwarz		Vertex® Leder grau
	N Line Alcantara-Leder		

[‡] nicht für Origo® und Amplia®

■ = Serienausstattung - = Nicht erhältlich

Räder

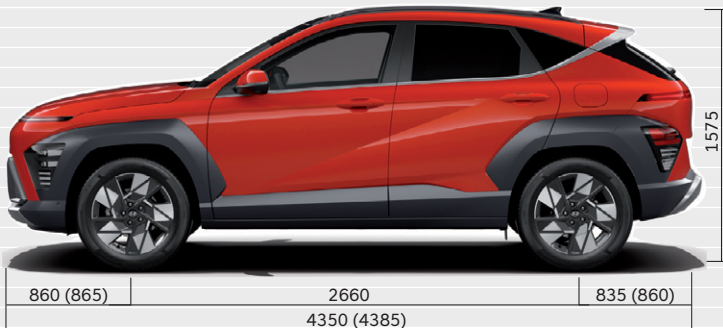


1,6 T-GDi Origo®
17" Leichtmetallfelgen
215/60 R17

Origo® (Hybrid), Amplia®, Vertex®
18" Leichtmetallfelgen
215/55 R18

N Line
18" Leichtmetallfelgen
215/55 R18

Masse (mm)



860 (865) 2660 835 (860)
4350 (4385)

(N Line)

Winterkomplettradsatz

18 Zoll Alu, "Flake Black"
17 Zoll Alu, "Victory Silver"
17 Zoll Alu, "Design Stahl"

Preis inkl. MwSt exkl. Montage

ab 1'827.-
ab 1'562.-
ab 1'402.-

Entdecken Sie weitere Winterkompletträder auf unserer Website



Teilenummer	Zubehör	Preis inkl. MwSt.	
		exkl. Montage	inkl. Montage
BE143-ADE00	Fussmatten, Velours	108.-	108.-
DF143-ADE00	Fussmatten, Velours (HEV)	108.-	108.-
BE131-ADE00	Fussmatten, Gummi	124.-	124.-
DF131-ADE00	Fussmatten, Gummi (HEV)	124.-	124.-
BE127-ADE00	Kofferraumwanne mit erhöhten Seitenwände (Heavy Duty)	270.-	270.-
BE122-ADE00E	Kofferraumwanne	124.-	124.-
BE128-ADE00E	Rücksitzlehnschutz	160.-	160.-
BE120-ADE00	Kofferraumteppich	115.-	115.-
ZC70-145329-K	Thule Kit Kona SX2 ND	350.-	448.-
ZC70-639700	Dachbox, Thule Motion 3 L, schwarz, 450 Liter	800.-	865.-
ZC70-732500	Ski & Snowboard Träger , bis 5 Paar Ski oder 2 Snowboards	320.-	385.-
ZC70-933100	Fahrradträger (Thule) EasyFold XT 2, absenkbar & faltbar	950.-	1'015.-
ZC70-934100	Fahrradträger (Thule) EasyFold XT 3, absenkbar & faltbar	1'050.-	1'115.-
BE281-ADE00 & ZC12-6BE6013	Anhängerkupplung (original, abnehmbar inkl. 13 Poligem Kabelstrang (Conwys)	1'219.-	1'706.-
BE281-ADE00NL & ZC12-6BE6013	Anhängerkupplung für N-line (original), abnehmbar inkl. 13 Poligem Kabelstrang (Conwys)	1'428.-	2'207.-

Entdecken Sie weiteres Zubehör auf unserer Website



Garantieverlängerungen

Erweitern Sie Ihre Garantie um 2 Jahre - mit der Hyundai Swiss Warranty+

Schutz vor unerwarteten und teuren Reparaturkosten	Wertsteigerung beim Weiterverkauf des Fahrzeuges	Übertragbar Europaweit gültig
ohne Km-Begrenzung	+ 1 Jahr	+ 2 Jahre
KONA	645.-	1'162.-
KONA Hybrid	741.-	1'335.-

Preise gültig bis Ende Februar 2025

TECHNISCHE DATEN		1.6 GDi Hybrid	1.6 T-GDi
Türen / Plätze		5 / 5	5 / 5
Benzinmotor			
Anzahl Zylinder		4	4
Bohrung x Hub	mm	72 x 97	75.6 x 89
Hubraum	cm ³	1580	1598
Verdichtungsverhältnis		13.0 : 1	10.0 : 1
Höchstleistung	kW / PS	68.4 / 93	125 / 170
bei Drehzahl	(1/min)	5700	6000
Maximales Drehmoment	Nm	134.4	265
bei Drehzahl	(1/min)	4000	1600-4000
Partikelfilter		■	■
Elektromotor			
Permanentmagnet-Synchronmotor		■	-
Höchstleistung	kW / PS	32 / 43.5	-
Maximales Drehmoment	Nm	170	-
Hochvoltbatterie			
Lithium-Ionen-Polymer		■	-
Kapazität	kWh	1.32	-
Ausgangsleistung	kW	42	-
Spannung	V	240	-
Kombinierte Werte			
Höchstleistung	kW / PS	93.8 / 129	-
Maximales Drehmoment	Nm	265	-
Kraftübertragung			
Full-Time (on demand) Vierradantrieb 4WD		-	■
Vorderradantrieb		■	-
Getriebe		DCT	DCT
Anzahl Gänge		6	7
Radaufhängung			
Vorne McPherson-Federbeine, Schraubenfedern, Stabilisator		■	■
Hinten Multilink mit Schraubenfedern		■	■
Gasdruckstossdämpfer		■	■
Bremsen			
Vorne Scheiben, belüftet		■	■
Hinten Scheiben		■	■
Lenkung			
Wendekreisdurchmesser	m	10.6	10.6
Volumen			
Tankinhalt	l	38	47
Laderaumvolumen (min. VDA 211 / max. VDA 214)	l	466 / 1300	466 / 1300
Fahrleistungen			
Höchstgeschwindigkeit	km/h	165	201
Beschleunigung 0-100 km/h	s	12.0	8.8
Treibstoff-Normverbrauch¹⁾			
Abgasnorm		Euro 6e	Euro 6e
Gesamt	l/100 km	4.8	7.2
CO ₂ Ausstoss (gesamt) ²⁾	g/km	108	163
CO ₂ Emission aus der Treibstoffbereitstellung	g/km	24	36
Energieeffizienz-Kategorie	A-G	C	F
Gewichte			
Leergewicht ³⁾	kg	1600	1650
Gesamtgewicht ³⁾	kg	1950	2000
Dachlast	kg	100	100
Anhängelast, gebremst	kg	1010	1310
ungebremst	kg	600	600

¹⁾ Fahrweise, Strassen- und Verkehrsverhältnisse, Umwelteinflüsse und Fahrzeugzustand können Verbrauchs- und CO₂-Emissionswerte beeinflussen. Die angegebenen Werte wurden nach dem WLTP-Messverfahren auf dem Prüfstand ermittelt.

²⁾ Durchschnitt aller in der Schweiz angebotenen Neuwagen: 113 g/km.
Zielwert: 93.6 g/km.

³⁾ Zahlen gemäss EU-Vorschriften. Leergewicht betriebsbereit inkl. Fahrer (75 kg).

Preise und Ausstattung im Zeitpunkt der Drucklegung. HYUNDAI behält sich das Recht vor, Preise, Ausstattung oder Daten jederzeit und ohne Vorankündigung zu ändern. Alle Angaben ohne Gewähr. Diese Preisliste ersetzt alle vorgängigen. Bei teilnehmenden Händlern.



Europäische Werksgarantie^{a)} (Auszug)

- 5 Jahre ohne Kilometerbegrenzung
- 12 Jahre gegen Durchrostung
- Hochvoltbatterie: 8 Jahre / 160 000 km

^{a)} Weltweit gültig. Nur für Fahrzeuge, welche ursprünglich vom Endkunden bei einem offiziellen Hyundai-Partner (in der Schweiz und dem Europäischen Wirtschaftsraum) erworben wurden, entsprechend den Bedingungen im Garantiedokument.

Mehr Informationen: hyundai.ch/garantie



^{a)}



Hyundai Assistance^{b)}

- 5 Jahre ohne Kilometerbegrenzung (kostenloser Pannen- und Abschleppdienst bei Panne und Unfall. Rund um die Uhr, in über 40 Ländern Europas.)

^{b)} Nur für Fahrzeuge, welche durch Hyundai Suisse importiert und durch einen offiziellen Hyundai-Partner an den Endkunden verkauft wurden.

Mehr Informationen: hyundai.ch/garantie



^{b)}

Ihr Hyundai-Partner

printed in
switzerland

 **Klimaneutral**
Druckprodukt
ClimatePartner.com/12586-2312-1005



Hyundai Switzerland, Astara Mobility Switzerland AG
Richtiplatz 5, 8304 Wallisellen
info.hyundai.ch@astara.com hyundai.ch

HY04-KONA3D-25D

Ihr Hyundai-Vertriebspartner

* Die europäische Hyundai 5-Jahres-Werksgarantie ohne Kilometerbeschränkung gilt nur für Fahrzeuge, die ursprünglich vom Endkunden bei einem offiziellen Hyundai-Partner (in der Schweiz und dem Europäischen Wirtschaftsraum) erworben wurden, entsprechend den Bedingungen im Garantiedokument.

Hyundai Switzerland

Astara Mobility Switzerland AG
Richtiplatz 5, 8304 Wallisellen
info.hyundai.ch@astara.com
hyundai.ch

printed in
switzerland



01/2023

Hyundai Werksgarantie

Garantiert sorgenfrei mit
einem Hyundai Ihres offiziellen
Vertriebspartners.*

Die europäische Werksgarantie macht Ihren Hyundai noch wertvoller, denn:

- Sie gilt weltweit.
- Sie gilt bei jedem offiziellen Hyundai-Partner.
- Sie kennt weder Kostenvorschüsse noch Selbstbehalte.
Ein allfälliger Garantiefall endet also nicht einmal im Ausland damit, dass Sie Kosten selbst begleichen und später zurückfordern müssen.

Doch damit nicht genug: Alle durch Hyundai Suisse importierten – und vom Endkunden beim offiziellen Hyundai-Partner in der Schweiz gekauften – Hyundai verfügen serienmässig über mindestens 5 Jahre **Hyundai Assistance**. Und zwar greift diese nicht nur im Falle einer Panne rund um die Uhr an 7 Tagen die Woche, sondern auch bei einem Unfall. Und das in der Schweiz und in über 40 weiteren Ländern Europas. Das heisst, dass Sie selbst bei einer Panne oder einem Unfall Hyundai als Partner zur Seite haben.



Ihr offizieller Hyundai-Partner steht für:

- Partnerschaft in allen Fragen der Mobilität.
- Beratung vor dem Kauf (inkl. Probefahrt, Leasingabklärung).
- Faire, seriöse Eintauschofferte (keine unrealistischen Fernschätzungen, die nach konkretem Augenschein massiv reduziert werden).
- Beschaffung des gewünschten Fahrzeugs.
- Fahrzeugaufbereitung strikt nach Herstellerangaben (inkl. Erledigung allfälliger bekannter Rückrufe).
- Fahrzeugübergabe inkl. vollständiger Erklärung des Fahrzeugs und sämtlicher Ausstattungsmerkmale.
- Geografische Nähe und lokale Verantwortung.

Ihr offizieller Hyundai-Partner betreut Ihr Fahrzeug in Bezug auf Wartung, Garantie und eventuelle Kulanzansprüche während seiner gesamten Lebensdauer. Dabei profitieren Sie von bestens qualifizierten Mitarbeitenden und der engen Beziehung zwischen dem offiziellen Partner und Hyundai Suisse. Ebenfalls berät er Sie kompetent in Sachen Zubehör (Winterräder, Teppiche, Dachträger etc.).

Ihr Hyundai bietet Ihnen somit:

Garantie

- 5 Jahre europäische Werksgarantie ohne Kilometerbegrenzung (Garantiestart erst bei Erstauslieferung in der Schweiz bzw. Erstzulassung des Fahrzeugs).
- 12-V-Starterbatterie: 2 Jahre ohne Kilometerbegrenzung.
- 48-V-Batterie: 5 Jahre ohne Kilometerbegrenzung.
- Infotainment: 3 Jahre ohne Kilometerbegrenzung.
- Hochvoltbatterie: 8 Jahre oder 160 000 Kilometer (200 000 Kilometer je nach Modell).
- 12 Jahre Garantie gegen Durchrostung.
- 5 oder 8 Jahre Hyundai Assistance, je nach Modell (Panne und Unfall, in über 40 europäischen Ländern).



Sicherheits- und Ausstattungsumfang

Gemäss den offiziellen Preislisten von Hyundai Suisse. Die durch die offizielle Hyundai-Vertriebsorganisation in die Schweiz importierten Hyundai-Fahrzeuge sind landesspezifisch definiert und lauten auf die Versionsbezeichnungen Pica®, Origo®, Amplia®, Plena® und Vertex®. Zum Schutz der Kunden der offiziellen Hyundai-Partner und zur Vermeidung missbräuchlicher Deklarationen dürfen diese Versionsbezeichnungen nur für die einleitend erwähnten Fahrzeuge verwendet werden.

Fahrzeugdokumentation

In der betreffenden Landessprache (Betriebsanleitung Fahrzeug und Radio, Handbuch für das Navigationssystem, Service- und Garantieheft).

Sie profitieren zudem von:

LIVE Services und Bluelink®

Nutzen Sie LIVE Services (Online-Informationen wie Verkehrsdaten in Echtzeit) und kontrollieren Sie Ihren Hyundai per Smartphone mit dem Telematikdienst Bluelink®.**

Kartenmaterial und Navigationsdienstleistungen

Hyundai stellt Ihnen mit MapCare aktuellstes Kartenmaterial (Westeuropa) und Geräteupdates kostenlos zur Verfügung (exkl. Installationsaufwand).

Promotionsanspruch

- Attraktive Angebote gemäss den allfälligen offiziellen Promotionen von Hyundai Suisse und den teilnehmenden Hyundai-Partnern.
- Faire, vorteilhafte Leasingkonditionen mit Hyundai Finance.
- Höchste Wertbeständigkeit im Gebrauchtwagenmarkt.

** Die Zeitspanne, während der Sie von obenstehenden Leistungen kostenlos profitieren, variiert je nach Modell (siehe Preisliste).