

# All-new Hyundai KONA

Model Year 2024

## Preisliste N° 2

gültig ab Januar 2024

NUR BEIM OFFIZIELLEN HYUNDAI PARTNER:



Unverbindliche Nettopreisempfehlung, CHF inkl. 8.1% MwSt.				Origo®	Amplia®	Vertex®	N Line	
Hubraum	Leistung	Getriebe	Kraft- übertragung	CHF	CHF	CHF	CHF	
kW / PS								
1.6 GDi Hybrid	104 / 141	6-Stufen-Doppelkupplungsgetriebe	DCT	2WD	37'900.-	40'900.-	45'900.-	47'500.-
1.6 T-GDi	145.6 / 198	7-Stufen-Doppelkupplungsgetriebe	DCT	4WD	39'900.-	42'900.-	47'900.-	49'500.-
<b>Sicherheit</b>								
Hyundai Smart Sense:								
Aufmerksamkeitsassistent				■	■	■	■	
Anfahralarm Vorderfahrzeug				■	■	■	■	
Fernlichtassistent				■	■	■	■	
Spurhalteassistent				■	■	■	■	
Notbremsassistent mit Fussgänger- und Fahrraderkennung				■	■	■	■	
Querverkehrswarner hinten mit Bremsassistent				■	■	■	■	
Aktiver Totwinkelassistent				■	■	■	■	
Autobahn- und Stauassistent:								
- Spurfolgeassistent				■	■	■	■	
- Verkehrszeichenerkennung				■	■	■	■	
- Navigationsbasierter adaptiver Tempomat mit Stop&Go-Funktion				■	■	■	■	
ABS mit elektronischer Bremskraftverteilung EBD				■	■	■	■	
Elektronisches Stabilitätsprogramm ESP mit Bremsassistent				■	■	■	■	
Elektronische Wegfahrsperr				■	■	■	■	
Berganfahrhilfe und Bergabfahrhilfe (nur für 1.6 T-GDi)				■	■	■	■	
Elektrische Parkbremse				■	■	■	■	
Front- und Seitenairbags vorne, Vorhangairbags vorne und hinten				■	■	■	■	
Deaktivierung Frontairbag Beifahrerseite				■	■	■	■	
Dreipunkt-Sicherheitsgurte und Gurtwarner auf allen Plätzen				■	■	■	■	
ISOFIX-Kindersitzverankerung hinten				■	■	■	■	
Insassenalarm				■	■	■	■	
Ausstiegsassistent				-	-	■	■	
LED-Tagfahrlicht				■	■	■	■	
Voll-LED-Scheinwerfer				■	■	-	-	
LED-Projektionsscheinwerfer				-	-	■	■	
LED-Leuchtband und -Blinker				-	■	■	■	
LED-Rückleuchten				■	■	■	■	
Aussentemperaturanzeige				■	■	■	■	
Alarmanlage				■	■	■	■	
Reifendruck-Kontrollsystem High Line				■	■	■	■	
Automatisches Notrufsystem eCall				■	■	■	■	
<b>Komfort</b>								
Start-Stopp-Automatik				■	■	■	■	
Privacy Glass (dunkel getönte Scheiben ab B-Säule)				-	■	■	■	
Wärmedämmende Frontscheibe				-	■	■	■	
Lichtautomatik				■	■	■	■	
Regensensor				■	■	■	■	
Automatisch abblendender Innenspiegel				-	-	■	■	
Tempomat mit Geschwindigkeitsbegrenzer				■	■	■	■	
Drive Mode Select				■	■	■	■	
Schaltwippen am Lenkrad				■	■	■	■	
Digitale Armaturentafel mit TFT-LCD-Bildschirm 12.3"				■	■	■	■	
2-Zonen-Klimaautomatik				■	■	■	■	
Zentralverriegelung mit Fernbedienung				■	■	■	■	
Schlüsselloses Zugangssystem Smart Key mit Engine Start/Stop-Taste				■	■	■	■	
Fensterheber vorne und hinten elektrisch				■	■	■	■	
Fensterheber Fahrerseite mit Auf-/Abwärtsautomatik und Einklemmschutz				■	■	■	■	
Elektrisch verstell- und heizbare Aussenspiegel mit integrierten Seitenblinkern				■	■	■	■	
Elektrisch einklappbare Aussenspiegel				■	■	■	■	
Ambientebeleuchtung				-	-	■	■	
Lenkrad vertikal und axial verstellbar				■	■	■	■	
Beheizbares Lenkrad				-	■	■	■	
Lederlenkrad und -schaltknauf				■	■	■	■	
Höhenverstellbarer Fahrersitz				■	■	■	■	
Höhenverstellbarer Beifahrersitz				-	■	■	■	
Vordersitze mit Relax-Funktion				-	-	■	■	
Digital Key				-	-	■	■	
Elektrisch verstellbarer Fahrer- und Beifahrersitz				-	■	■	■	
Fahrersitz mit Memory-Funktion				-	-	■	■	
Einstellbare Lendenwirbelstütze, Fahrersitz				■	■	■	■	
Sitzheizung vorne				-	■	■	■	
Sitzheizung hinten				-	-	■	■	
Sitzbelüftung vorne				-	-	■	■	
Stoffsitze				■	-	-	-	
Stoff-Leder-Sitze				-	■	-	-	
Ledersitze				-	-	■	-	
Alcantara-Leder-Sitze				-	-	-	■	


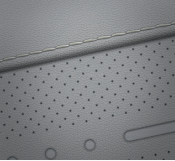
(Fortsetzung)
Mittelarmlehne vorne
Alupedale
Rücksitze getrennt abklappbar (40/20/40)
Höhenverstellbarer Kofferraumboden
360° Rundumsichtkamera
Gepäcknetz
Gepäckraumabdeckung
Rückfahrkamera mit digitalem Rückspiegel
Einparkhilfe hinten
Einparkhilfe vorne
Elektrische Heckklappe
Automatische Ein- und Ausparkfunktion (Hybrid)
<b>Audio</b>
Audio-Fernbedienung am Lenkrad
Digitalradio DAB+
Premium-Soundsystem Bose mit Verstärker, Subwoofer und Center-Speaker
Anzahl Lautsprecher
Navigationssystem mit 12.3"-Touchscreen
MapCare Lifetime / Over-the-Air Update*
Kabelloses Android Auto™ und Apple CarPlay™
Telematikdienst Bluelink® Light (10 Jahre gratis)
Multi-Bluetooth®-Freisprecheinrichtung mit Spracherkennung
Kabelloses Laden für Smartphones
Anzahl USB-Anschlüsse vorne / hinten
<b>Aussen</b>
Leichtmetallfelgen (1.6 GDi Hybrid / 1.6 T-GDi)
Reifen-Reparaturset
Dachreling
Haifischantenne
Türgriffe und Aussenspiegel in Wagenfarbe
Schwarz-glänzender Kühlergrill
Radlaufverkleidung und Türschutzleisten schwarz
Radlaufverkleidung und Türschutzleisten in Wagenfarbe
Unterfahrschutz hinten silber lackiert
Vorbereitung für Anhängervorrichtung (ohne 13-polige Steckdose)
Elektrisches Glasschiebedach
* 10 Jahre kostenlose Kartenupdates und 7 Jahre Geräteupdates ab Produktionsende der Geräteserie

Origo®	Amplia®	Vertex®	N Line
■	■	■	■
-	-	-	■
■	■	■	■
■	■	■	■
-	■	■	■
■	■	■	■
■	■	■	■
■	■	■	■
■	■	■	■
-	-	■	■
-	-	■	■
■	■	■	■
■	■	■	■
-	-	■	■
6	6	8	8
■	■	■	■
■	■	■	■
■	■	■	■
■	■	■	■
■	■	■	■
■	■	■	■
2 / 2	2 / 2	2 / 2	2 / 2
18" / 17"	18" / 18"	18" / 18"	18" / 18"
■	■	■	■
■	■	■	■
■	■	■	■
■	■	■	■
-	■	■	-
-	-	-	■
-	■	■	■
-	■	■	■
■	■	■	■
-	-	■	■

				
Karosseriefarbe	Ecotronic Grey Pearl	Abyss Black Pearl	Cyber Grey Metallic	Meta Blue Pearl
Dach in Karosseriefarbe	750.-	750.-	750.-	750.-
Dach in Phantom Black <sup>‡</sup>	1'400.-	-	1'400.-	1'400.-
				
Karosseriefarbe	Ultimate Red Metallic	Atlas White	Mirage Green	Denim Blue Pearl
Dach in Karosseriefarbe	750.-	300.-	■	750.-
Dach in Abyss Black <sup>‡</sup>	1'400.-	950.-	650.-	1'400.-

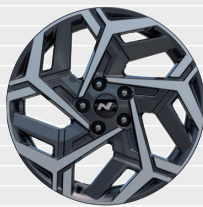
<sup>‡</sup> nicht für Origo® und Amplia®

### Interieur

	Origo® Stoff schwarz		Amplia® Stoff-Leder schwarz
	Vertex® Leder schwarz		Vertex® Leder grau
	N Line Alcantara-Leder		

■ = Serienausstattung    - = Nicht erhältlich

## Räder



1,6 T-GDi Origo®  
17" Leichtmetallfelgen  
215/60 R17

Origo® (Hybrid), Amplia®, Vertex®  
18" Leichtmetallfelgen  
215/55 R18

N Line  
18" Leichtmetallfelgen  
215/55 R18

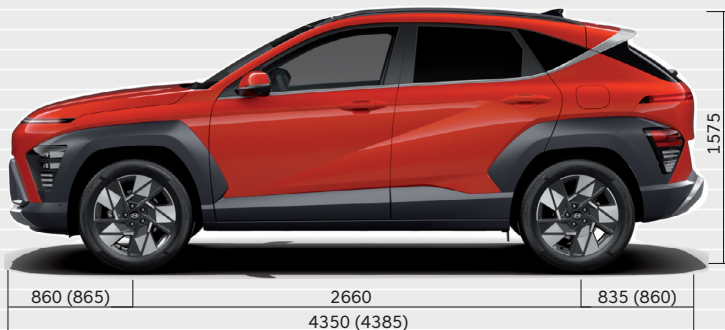
## Masse (mm)



1591

1825

1600



860 (865)

2660

835 (860)

4350 (4385)

(N Line)

## Winterkomplettradsatz

18 Zoll Alu, "Flake Black"  
17 Zoll Alu, "Victory Silver"  
17 Zoll Alu, "Design Stahl"

Preis inkl. MwSt exkl. Montage

ab 1'827.-  
ab 1'562.-  
ab 1'402.-

[Entdecken Sie weitere Winterkompletträder auf unserer Website](#)



## Zubehör

Teilenummer    Zubehör    Preis inkl. MwSt exkl. Montage

Teilenummer	Zubehör	Preis inkl. MwSt exkl. Montage
<b>Innenraumschutz</b>		
BE143-ADE00	Fussmatten, Velours	108.-
DF143-ADE00	Fussmatten, Velours (HEV)	108.-
BE131-ADE00	Fussmatten, Gummi	124.-
DF131-ADE00	Fussmatten, Gummi (HEV)	124.-
BE127-ADE00	Kofferraumwanne mit erhöhten Seitenwänden (Heavy Duty)	270.-
BE122-ADE00E	Kofferraumwanne	124.-
BE128-ADE00E	Rücksitzlehnschutz	160.-
BE120-ADE00	Kofferraumteppich	115.-

## Fahrzeuggpflege

003.77911.00	Hyundai Bag Gyeon Basic HY1 (Für die Innenreinigung)	89.-
003.77928.00	Hyundai Bag Gyeon Basic HY2 (Für die Innen- und Aussenreinigung)	146.-

## Transportzubehör

ZC70-933100	Fahrradträger (Thule) EasyFold XT 2, absenkbar & faltbar	962.-
ZC70-934100	Fahrradträger (Thule) EasyFold XT 3, absenkbar & faltbar	1'082.-

Preis inkl. MwSt inkl. Montage

Anhängerkupplung (original), abnehmbar inkl. 13 Poligem Kabelstrang (Conwys)	1'706.-
Anhängerkupplung für N-line (original), abnehmbar inkl. 13 Poligem Kabelstrang (Conwys)	1'915.-

[Entdecken Sie weiteres Zubehör auf unserer Website](#)



## Garantieverlängerungen

Erweitern Sie Ihre Garantie um 2 Jahre - mit der Hyundai Swiss Warranty+

Schutz vor unerwarteten und teuren Reparaturkosten	Wertsteigerung beim Weiterverkauf des Fahrzeuges	Übertragbar Europaweit gültig
<b>ohne Km-Begrenzung</b>	<b>+ 1 Jahr</b>	<b>+ 2 Jahre</b>
All-new KONA	645.-	1'162.-
All-new KONA Hybrid	741.-	1'335.-

TECHNISCHE DATEN		1.6 GDi Hybrid	1.6 T-GDi
Türen / Plätze		5 / 5	5 / 5
<b>Benzinmotor</b>			
Anzahl Zylinder		4	4
Bohrung x Hub		72 x 97	75.6 x 89
Hubraum		1580	1598
Verdichtungsverhältnis		13.0 : 1	10.0 : 1
Höchstleistung		77.2 / 105	145.6 / 198
bei Drehzahl		5700	6000
Maximales Drehmoment		147	265
bei Drehzahl		4000	1600-4500
Partikelfilter		■	■
<b>Elektromotor</b>			
Permanentmagnet-Synchronmotor		■	-
Höchstleistung		32 / 43.5	-
Maximales Drehmoment		170	-
<b>Hochvoltbatterie</b>			
Lithium-Ionen-Polymer		■	-
Kapazität		1.56	-
Ausgangsleistung		42	-
Spannung		240	-
<b>Kombinierte Werte</b>			
Höchstleistung		104 / 141	-
Maximales Drehmoment		265	-
<b>Kraftübertragung</b>			
Full-Time (on demand) Vierradantrieb 4WD		-	■
Vorderradantrieb		■	-
<b>Getriebe</b>		DCT	DCT
Anzahl Gänge		6	7
<b>Radaufhängung</b>			
Vorne McPherson-Federbeine, Schraubenfedern, Stabilisator		■	■
Hinten Multilink mit Schraubenfedern		■	■
Gasdruckstossdämpfer		■	■
<b>Bremsen</b>			
Vorne Scheiben, belüftet		■	■
Hinten Scheiben		■	■
<b>Lenkung</b>			
Wendekreisdurchmesser		10.6	10.6
<b>Volumen</b>			
Tankinhalt		38	47
Laderaumvolumen (min. VDA 211 / max. VDA 214)		466 / 1300	466 / 1300
<b>Fahrleistungen</b>			
Höchstgeschwindigkeit		165	210
Beschleunigung 0-100 km/h		11.2	8.1
<b>Treibstoff-Normverbrauch<sup>1)</sup></b>			
Abgasnorm		Euro 6d	Euro 6d
Gesamt		4.8	7.1
CO <sub>2</sub> Ausstoss (gesamt) <sup>2)</sup>		108	162
CO <sub>2</sub> Emission aus der Treibstoffbereitstellung		24	36
Energieeffizienz-Kategorie		B	D
<b>Gewichte</b>			
Leergewicht <sup>3)</sup>		1600	1650
Gesamtgewicht <sup>3)</sup>		1950	2000
Dachlast		100	100
Anhängelast, gebremst		1300	1300
ungebremst		600	600

- 1) Fahrweise, Strassen- und Verkehrsverhältnisse, Umwelteinflüsse und Fahrzeugzustand können Verbrauchs- und CO<sub>2</sub>-Emissionswerte beeinflussen. Die angegebenen Werte wurden nach dem WLTP-Messverfahren auf dem Prüfstand ermittelt.
- 2) Durchschnitt aller in der Schweiz angebotenen Neuwagen: 122 g/km. Zielwert: 118 g/km.
- 3) Zahlen gemäss EU-Vorschriften. Leergewicht betriebsbereit inkl. Fahrer (75 kg).

Preise und Ausstattung im Zeitpunkt der Drucklegung. HYUNDAI behält sich das Recht vor, Preise, Ausstattung oder Daten jederzeit und ohne Vorankündigung zu ändern. Alle Angaben ohne Gewähr. Diese Preisliste ersetzt alle vorgängigen.



#### Europäische Werksgarantie<sup>a)</sup> (Auszug)

- 5 Jahre ohne Kilometerbegrenzung
- 12 Jahre gegen Durchrostung
- Hochvoltbatterie: 8 Jahre / 160 000 km

<sup>a)</sup> Weltweit gültig. Nur für Fahrzeuge, welche ursprünglich vom Endkunden bei einem offiziellen Hyundai-Partner (in der Schweiz und dem Europäischen Wirtschaftsraum) erworben wurden, entsprechend den Bedingungen im Garantiedokument.

Mehr Informationen: [hyundai.ch/garantie](http://hyundai.ch/garantie)



<sup>a)</sup>



#### Hyundai Assistance<sup>b)</sup>

- 5 Jahre ohne Kilometerbegrenzung (kostenloser Pannen- und Abschleppdienst bei Panne und Unfall. Rund um die Uhr, in über 40 Ländern Europas.)

<sup>b)</sup> Nur für Fahrzeuge, welche durch Hyundai Suisse importiert und durch einen offiziellen Hyundai-Partner an den Endkunden verkauft wurden.

Mehr Informationen: [hyundai.ch/garantie](http://hyundai.ch/garantie)



<sup>b)</sup>

Ihr Hyundai-Partner

printed in  
switzerland



Hyundai Switzerland, Astara Mobility Switzerland AG  
Brandbachstrasse 6, 8305 Dietlikon  
[info.hyundai.ch@astara.com](mailto:info.hyundai.ch@astara.com) [hyundai.ch](http://hyundai.ch)

HY04-KONA3D-24B

Ihr Hyundai-Vertriebspartner

\* Die europäische Hyundai 5-Jahres-Werksgarantie ohne Kilometerbeschränkung gilt nur für Fahrzeuge, die ursprünglich vom Endkunden bei einem offiziellen Hyundai-Partner (in der Schweiz und dem Europäischen Wirtschaftsraum) erworben wurden, entsprechend den Bedingungen im Garantiedokument.

**Hyundai Switzerland**  
Astara Mobility Switzerland AG  
Brandbachstrasse 6, 8305 Dietlikon  
info.hyundai.ch@astara.com  
hyundai.ch

printed in  
**switzerland**



01/2023

# Hyundai Werksgarantie

Garantiert sorgenfrei mit  
einem Hyundai Ihres offiziellen  
Vertriebspartners.\*

**Die europäische Werksgarantie macht Ihren Hyundai noch wertvoller, denn:**

- Sie gilt weltweit.
- Sie gilt bei jedem offiziellen Hyundai-Partner.
- Sie kennt weder Kostenvorschüsse noch Selbstbehalte. Ein allfälliger Garantiefall endet also nicht einmal im Ausland damit, dass Sie Kosten selbst begleichen und später zurückfordern müssen.

Doch damit nicht genug: Alle durch Hyundai Suisse importierten – und vom Endkunden beim offiziellen Hyundai-Partner in der Schweiz gekauften – Hyundai verfügen serienmässig über mindestens 5 Jahre **Hyundai Assistance**. Und zwar greift diese nicht nur im Falle einer Panne rund um die Uhr an 7 Tagen die Woche, sondern auch bei einem Unfall. Und das in der Schweiz und in über 40 weiteren Ländern Europas. Das heisst, dass Sie selbst bei einer Panne oder einem Unfall Hyundai als Partner zur Seite haben.



## Ihr offizieller Hyundai-Partner steht für:

- Partnerschaft in allen Fragen der Mobilität.
- Beratung vor dem Kauf (inkl. Probefahrt, Leasingabklärung).
- Faire, seriöse Eintauschofferte (keine unrealistischen Fernschätzungen, die nach konkretem Augenschein massiv reduziert werden).
- Beschaffung des gewünschten Fahrzeugs.
- Fahrzeugaufbereitung strikt nach Herstellerangaben (inkl. Erledigung allfälliger bekannter Rückrufe).
- Fahrzeugübergabe inkl. vollständiger Erklärung des Fahrzeugs und sämtlicher Ausstattungsmerkmale.
- Geografische Nähe und lokale Verantwortung.

Ihr offizieller Hyundai-Partner betreut Ihr Fahrzeug in Bezug auf Wartung, Garantie und eventuelle Kulanzansprüche während seiner gesamten Lebensdauer. Dabei profitieren Sie von bestens qualifizierten Mitarbeitenden und der engen Beziehung zwischen dem offiziellen Partner und Hyundai Suisse. Ebenfalls berät er Sie kompetent in Sachen Zubehör (Winterräder, Teppiche, Dachträger etc.).

## Ihr Hyundai bietet Ihnen somit:

### Garantie

- 5 Jahre europäische Werksgarantie ohne Kilometerbegrenzung (Garantiestart erst bei Erstauslieferung in der Schweiz).
- 12-V-Starterbatterie: 2 Jahre ohne Kilometerbegrenzung.
- 48-V-Batterie: 5 Jahre ohne Kilometerbegrenzung.
- Infotainment: 3 Jahre ohne Kilometerbegrenzung.
- Hochvoltbatterie: 8 Jahre oder 160 000 Kilometer (200 000 Kilometer je nach Modell).
- 12 Jahre Garantie gegen Durchrostung.
- 5 oder 8 Jahre Hyundai Assistance, je nach Modell (Panne und Unfall, in über 40 europäischen Ländern).

**5** JAHRE Werksgarantie km  
**unlimitiert**

**8** JAHRE oder 160 000 km  
**Batterie**  
Garantie

**5** JAHRE Assistance km  
**unlimitiert**

## Sicherheits- und Ausstattungsumfang

Gemäss den offiziellen Preislisten von Hyundai Suisse. Die durch die offizielle Hyundai-Vertriebsorganisation in die Schweiz importierten Hyundai-Fahrzeuge sind landesspezifisch definiert und lauten auf die Versionsbezeichnungen Pica®, Origo®, Amplia®, Plena® und Vertex®. Zum Schutz der Kunden der offiziellen Hyundai-Partner und zur Vermeidung missbräuchlicher Deklarationen dürfen diese Versionsbezeichnungen nur für die einleitend erwähnten Fahrzeuge verwendet werden.

## Fahrzeugdokumentation

In der betreffenden Landessprache (Betriebsanleitung Fahrzeug und Radio, Handbuch für das Navigationssystem, Service- und Garantieheft).

## Sie profitieren zudem von:

### LIVE Services und Bluelink®

Nutzen Sie LIVE Services (Online-Informationen wie Verkehrsdaten in Echtzeit) und kontrollieren Sie Ihren Hyundai per Smartphone mit dem Telematikdienst Bluelink®.\*\*

### Kartenmaterial und Navigationsdienstleistungen

Hyundai stellt Ihnen mit MapCare aktuellstes Kartenmaterial (Westeuropa) und Geräteupdates kostenlos zur Verfügung (exkl. Installationsaufwand).

### Promotionsanspruch

- Attraktive Angebote gemäss den allfälligen offiziellen Promotionen von Hyundai Suisse und den teilnehmenden Hyundai-Partnern.
- Faire, vorteilhafte Leasingkonditionen mit Hyundai Finance.
- Höchste Wertbeständigkeit im Gebrauchtwagenmarkt.

\*\* Die Zeitspanne, während der Sie von obenstehenden Leistungen kostenlos profitieren, variiert je nach Modell (siehe Preisliste).