

# Hyundai KONA Electric

Model Year 2025

## Liste de prix N° 5

valable à partir de janvier 2025

UNIQUEMENT CHEZ LE PARTENAIRE OFFICIEL HYUNDAI :

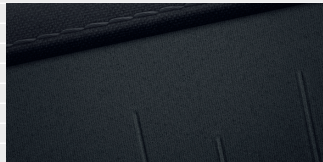


Prix nets conseillés, CHF TVA 8.1% incluse	Origo®	Amplia®	Vertex®	N Line
Puissance (kW / ch) Batterie haute tension (kWh)	CHF	CHF	CHF	CHF
Moteur électrique 114.6 / 156	42'900.-	-	-	-
Moteur électrique 160 / 217	46'900.-	49'900.-	54'400.-	56'000.-
<b>Sécurité</b>				
Hyundai Smart Sense				
Assistant de vigilance	■	■	■	■
Alerte de démarrage du véhicule précédent	■	■	■	■
Feux de route intelligents	■	■	■	■
Assistant de maintien de voie	■	■	■	■
Assistant de freinage d'urgence avec détection piétons, vélos et fonction intersection	■	■	■	■
Assistant de freinage d'urgence avec fonction croisement et évitement	-	-	-	-
Assistant de sortie en sécurité	■	■	■	■
Alerte de circulation transversale arrière avec freinage automatique	■	■	■	■
Assistant d'angle mort actif	-	■	■	■
Angle mort vidéo lors des changements de direction	-	■	■	■
Assistant autoroute et bouchons:				
- Assistant de suivi de voie	■	■	■	■
- Reconnaissance des panneaux de signalisation couplée au régulateur/limiteur de vitesse	■	■	■	■
- Régulateur de vitesse adaptatif intelligent avec fonction Stop&Go	■	■	■	■
- Assistant de changement de voie	-	-	■	■
Airbags frontaux et latéraux avant, airbags rideaux à l'avant et à l'arrière	■	■	■	■
Airbag central à l'avant	■	■	■	■
Désactivation airbag frontal côté passager	■	■	■	■
Aide au démarrage en côte, limiteur de vitesse en descente, ESP avec freinage multicollision	■	■	■	■
Frein de stationnement électrique avec fonction auto-hold	■	■	■	■
ABS avec répartiteur électronique de la force de freinage EBD	■	■	■	-
Fixation ISOFIX pour siège enfant arrière	■	■	■	■
Rétroviseur intérieur anti-éblouissement automatique	■	■	■	■
Limiteur de vitesse	■	■	■	■
Aide au parcage avant et arrière	■	-	-	-
Aide au parcage avant, arrière et latéral	-	■	■	■
Aide au parcage arrière avec freinage automatique	-	■	■	■
Caméra de recul	■	-	-	-
Caméra panoramique 360°	-	■	■	■
Antidémarrage électronique	■	■	■	■
Système d'appel d'urgence automatique eCall	■	■	■	■
<b>Confort</b>				
Climatisation automatique bizona	■	■	■	■
Lève-vitres électriques avant/arrière, avant avec montée/descente automatique et protection anti-pincement	■	■	■	■
Tableau de bord numérique avec écran LCD TFT 12.3"	■	■	■	■
Rétroviseur intérieur anti-éblouissement automatique	■	■	■	■
Drive Mode Select	■	■	■	■
Palettes au volant avec fonction i-Pedal	■	■	■	■
Système de surveillance de la pression des pneus High Line	■	■	■	■
Capteur de pluie	■	■	■	■
Hayon électrique	-	-	■	■
Chargeur sans fil pour smartphone	-	-	■	■
Filet à bagages	■	■	■	■
Cache-bagages	■	■	■	■
Plancher de coffre réglable en hauteur	■	■	■	■
Système d'accès sans clé Smart Key avec touche de démarrage Engine Start/Stop	■	■	■	■
Digital Key 2 Touch	-	-	■	■
Fonction de stationnement télécommandé	-	-	■	■
Head-up display, projection sur pare-brise	-	■	■	■
Shift-by-wire	■	■	■	■
<b>Sellerie &amp; volant</b>				
Sièges conducteur et passager réglables en hauteur manuellement	■	-	-	-
Support lombaire réglable, siège conducteur	■	■	■	■
Siège conducteur réglable en hauteur électriquement	-	-	-	-
Sièges avant à réglage électrique, siège conducteur avec module mémoire	-	-	■	■
Accoudoir central avant	■	■	■	■
Sièges arrière rabattables (40/20/40)	■	■	■	■
Accoudoir central arrière avec porte-gobelet	■	■	■	■
Sièges avant chauffants	■	■	-	-
Sièges avant et arrière chauffants	-	-	■	■
Sièges avant ventilés	-	-	■	■
Poche aumônière au dos des sièges avant	■	■	■	■
Sièges avant avec fonction relax	-	-	■	■
Volant gainé de cuir	■	■	■	■
Volant chauffant	■	■	■	■
Alerte passagers arrière	■	■	■	■

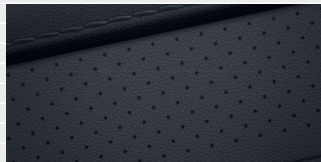
	Origo®	Amplia®	Vertex®	N Line
(suite)	■	-	-	-
Sièges en tissu	-	■	-	-
Sièges en tissu-cuir	-	-	■	-
Sièges en cuir	-	-	-	■
Sièges en cuir-Alcantara	-	-	-	■
<b>Extérieur</b>				
Jantes en alliage léger	17"	17"	17"	19"
Vitres avant athermiques	■	■	■	■
Privacy Glass, vitres surteintées à l'arrière (dès pilier B)	-	■	■	■
Pare-brise acoustique	■	■	■	■
Rétroviseurs extérieurs à réglage électrique et chauffants avec clignotants latéraux	■	■	■	■
Rétroviseurs extérieurs rabattables électriquement	■	■	■	■
Toit ouvrant électrique vitré	-	-	■	■
Rails de toit	■	■	■	■
Poignées de portes et rétroviseurs extérieurs couleur carrosserie	■	■	■	■
Protection des passages de roue couleur carrosserie	■	■	■	■
Kit de réparation des pneus	■	■	■	■
Trappe de chargement chauffante	-	■	■	■
Pédalier en aluminium	-	-	-	■
<b>Multimedia &amp; Audio</b>				
Système de navigation avec écran tactile de 12.3" et sans fil Android Auto™ et Apple CarPlay™, services connectés Bluelink® Lite (10 ans gratuits), radio numérique DAB+	■	■	■	■
Système audio Premium Bose avec haut-parleur central, subwoofer et amplificateur	-	-	■	■
Dispositif mains-libres Multi-Bluetooth® avec reconnaissance vocale	■	■	■	■
Commandes audio au volant	■	■	■	■
Nombre de connexions USB à l'avant / à l'arrière	2 / 2	2 / 2	2 / 2	2/2
Nombre de haut-parleurs	6	6	8	8
MapCare Lifetime / Over-the-Air Update*	■	■	■	■
<b>Éclairage</b>				
Éclairage automatique	■	■	■	■
Feux de jour LED	■	■	■	■
Feux arrière LED	■	■	■	■
Feux entièrement LED	■	-	-	-
Feux entièrement LED à projection	-	■	■	■
Bande lumineuse et clignotants à LED	-	■	■	■
Miroirs de courtoisie éclairés	■	■	■	■
Éclairage de coffre	■	■	■	■
Éclairage d'ambiance	-	■	■	■
<b>Haute tension</b>				
Technologie V2L: prises 230V/16A dans l'habitacle et à l'extérieur (adaptateur incl.)	■	■	■	■
Pompe à chaleur	-	1'000.-	■	■
Chargeur embarqué triphasé jusqu'à 11 kW	■	■	■	■
Câble de recharge ICCB avec prise type 12	■	■	■	■
<b>Options</b>				
<b>DESIGN Pack</b>	-	-	900.-	-
Jantes en alliage léger 19"	-	-	P	-

\* 10 ans d'actualisation gratuite des cartes et 7 ans d'actualisation gratuite des appareils à partir de la date de fin de production de la série d'appareils

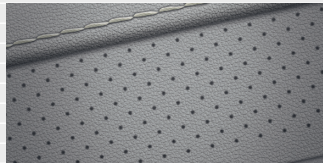
## Intérieur



Origo®, Amplia®  
Sièges en tissu noir



Vertex®  
Sièges en cuir noir



Vertex®  
Sièges en cuir gris



N Line  
Sièges en cuir Alcantara

## Couleurs extérieures

Couleur carrosserie	Engine Red Solid	Ecotronic Gray Pearl	Atlas White Solid	Serenity White Pearl	Cypress Green Pearl	Ultimate Red Metallic
Toit en couleur carrosserie	■	750.-	300.-	750.-	750.-	750.-
Toit en Abyss Black <sup>‡</sup>	650.-	1'400.-	950.-	1'400.-	1'400.-	1'400.-

Couleur carrosserie	Meta Blue Pearl	Shimmering Silver Metallic	Abyss Black Pearl	Sailing Blue Pearl	Jupiter Orange Metallic
Toit en couleur carrosserie	750.-	750.-	750.-	750.-	750.-
Toit en Abyss Black <sup>‡</sup>	1'400.-	1'400.-	-	1'400.-	1'400.-

<sup>‡</sup> pas pour Origo® et Amplia®

## Jeu de roues d'hiver

18 pouces, aluminium "Flake Black"  
17 pouces, aluminium "Victory Silver"  
17 pouces, "Acier Design"

## Prix TVA incluse, hors montage

à partir de 1'827.-  
à partir de 1'562.-  
à partir de 1'402.-

[Découvrez d'autres roues d'hiver sur notre site web](#)



Référence	Produit	Prix TVA incluse	
		Montage excl.	incl.
HF143-ADE00	Tapis de sol, velours	108.-	108.-
HF131-ADE00	Tapis de sol, caoutchouc	124.-	124.-
BE127-ADE00	Bac de coffre avec parois latérales surélevées (Heavy Duty)	270.-	270.-
BE122-ADE00E	Bac de coffre	124.-	124.-
BE128-ADE00E	Protection de dossier de siège arrière	160.-	160.-
BE120-ADE00	Tapis de coffre	115.-	115.-
ZC70-145329-K	Thule Kit Kona SX2 ND	350.-	448.-
ZC70-639700	Coffre de toit, Thule Motion 3 L, noir, 450 litres	800.-	865.-
ZC70-732500	Porte-skis et snowboards, jusqu'à 5 paires de skis ou 2 snowboards	320.-	385.-
ZC70-933100	Porte-vélos (Thule) EasyFold XT 2, abaissable & pliable	950.-	1'015.-
ZC70-934100	Porte-vélos (Thule) EasyFold XT 3, abaissable & pliable	1'050.-	1'115.-
ZC32-JB3AE1	Juice Booster 3 air Swiss Basic Set	1'304.-	1'304.-
BE281-ADE00 & ZC12-6BE6013	Attelage de remorque (original, amovible, y compris faisceau de câbles 13 pôles (Conwys))	1'219.-	1'706.-
BE281-ADE00NL & ZC12-6BE6013	Attelage de remorque pour N-line (original), amovible avec faisceau de câbles 13 pôles (Conwys)	1'428.-	2'207.-

[Découvrez d'autres accessoires sur notre site web](#)



## Extensions de garantie

Prolongez votre garantie de 2 ans - avec Hyundai Swiss Warranty+\*

Protection contre les frais de réparation inattendus et coûteux	Augmentation de la valeur du véhicule lors de la revente	Transférable Valable dans toute l'Europe
<b>Sans limite de kilomètres</b>	<b>+ 1 an</b>	<b>+ 2 ans</b>
KONA Electric	645.-	1'162.-

Prix valables jusqu'à fin février 2025

## Dimensions (mm)



1591 / 1589\*

1600 / 1598\*

1825



1580

835 / 860\*\*

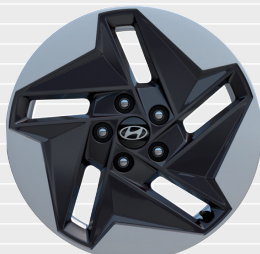
2660

860 / 865\*\*

4335 / 4385\*\*

\* 17" / 19" \*\* N Line

## Roues



Origo®, Amplia®, Vertex®  
Jantes en alliage léger 17"  
215/60 R17 Nexen



avec DESIGN Pack  
Jantes en alliage léger 19"  
235/45 R19 Nexen



N Line  
Jantes en alliage léger 19"  
235/45 R19 Nexen

## Les prises et les possibilités de chargement

**Point de chargement**  
Chargeur rapide

**Connexion**  
Câble du chargeur  
rapide

**Raccordement véhicule**  
CCS - Combined Charging System



KONA Electric peut charger avec jusqu'à 102 kW de puissance sur une borne rapide en courant continu (DC). La vitesse de charge est maximale au démarrage, puis baisse progressivement. La charge au-delà de 80% est possible, cependant n'est plus optimale d'un point de vue durée et coût (le cas échéant). Pour optimiser la distance parcourue en un temps donné, il est souvent plus rapide d'arrêter la charge avant 80% afin de repartir plus tôt.

**Point de chargement**  
Station de recharge publique  
Wallbox

**Connexion**  
Câble mode 3 type 2  
Câble de la Wallbox

**Raccordement véhicule**  
Prise type 2  
Prise type 2



Relié à une borne de recharge à courant alternatif (AC), KONA Electric peut charger en triphasé à une puissance maximale de 11 kW, 16 ampères.

**Point de chargement**  
Prise de courant domestique

**Connexion**  
Câble ICCB  
avec prise type 12\*

**Raccordement véhicule**  
Prise type 2



Avec le câble de recharge ICCB fourni de série, la batterie peut être chargée également avec 1.8 kW, 8 ampères sur une prise de courant domestique habituelle. Cela ne devra être utilisé qu'en cas exceptionnels absolus: les prises de courant domestiques habituelles en Suisse ne sont que partiellement prévues pour un fonctionnement permanent pendant plusieurs heures à charge nominale et ne sont mécaniquement pas suffisamment résistantes. \* de série

Nous recommandons l'utilisation d'une wallbox pour la recharge à domicile pour des raisons de sécurité, de commodité et de facilité d'utilisation. Veuillez contacter votre partenaire Hyundai pour plus d'informations.

### Tableau de synthèse batterie de 48.4 kWh

	Chargeur rapide DC	Station de recharge AC Wallbox
Puissance de charge max.	74 kW	11 kW
Vitesse de charge max.	576 km/h	85 km/h
Portée en 15 minutes	144 km	-
Durée de charge 10-80% DC / 10-100% AC	41 min	4.0 h

### Tableau de synthèse batterie de 65.4 kWh

	Chargeur rapide DC	Station de recharge AC Wallbox
Puissance de charge max.	102 kW	11 kW
Vitesse de charge max. (17"/19")	800/723 km/h	85/75 km/h
Portée en 15 minutes (17"/19")	162/139 km	-
Durée de charge 10-80% DC / 10-100% AC	41 min	5.4 h

SPECIFICATIONS TECHNIQUES		48.4 kWh	65.4kWh
5 portes / 5 places		5 / 5	5 / 5
<b>Moteur électrique</b>			
Moteur synchrone à aimants permanents		■	■
Puissance maxi	kW / ch	114.6 / 156	160 / 217
Couple maxi	Nm	255	255
<b>Batterie haute tension</b>			
Lithium Ion Polymère			
Capacité	kWh	48.4	65.4
Puissance de sortie	kW	132	182
Tension	V	295	398.5
Poids	kg	330	410
<b>Transmission</b>			
Traction avant		■	■
<b>Système de commande</b>			
Shift by wire		■	■
<b>Suspensions</b>			
Avant : suspensions à roues indépendantes type McPherson		■	■
Arrière : Multilink		■	■
<b>Freins</b>			
Avant à disque, ventilés		■	■
Arrière à disque		■	■
<b>Direction</b>			
Diamètre de braquage	m	10.45	10.45
<b>Volumes</b>			
Volume du coffre (min. / max.)	l	466 / 1300	466 / 1300
Volume du coffre avant	l	27	27
<b>Performances</b>			
Vitesse maxi	km/h	162	172
Accélération de 0 à 100 km/h (17"/19")	s	8.8	7.8 / 8.1
<b>Consommation normalisée (715/2007)<sup>1)</sup></b>			
Consommation électrique <sup>1)</sup> (17"/19")	kWh/100 km	14.6	14.7 / 16.6
Equivalent d'essence (mixte) <sup>2)</sup> (17"/19")	l/100 km	1.6 / -	1.6 / 1.8
Autonomie <sup>3)</sup> (17"/19")	km	377 / -	514 / 454
Émissions CO <sub>2</sub> (mixte) <sup>3)</sup>	g/km	0	0
Émissions de CO <sub>2</sub> liées à la fourniture d'électricité (17"/19")	g/km	17	17 / 19
Catégorie de rendement énergétique	A-G	A	B
<b>Poids</b>			
Garde au sol	mm	151	151
Poids à vide <sup>4)</sup>	kg	1765	1870
Poids total <sup>4)</sup>	kg	2110	2220
Charge de toit	kg	100	100
Poids remorquable	kg	300	750
freiné	kg	300	300
non freiné	kg		

- <sup>1)</sup> La conduite, les conditions routières et atmosphériques ainsi que l'état du véhicule peuvent influencer la consommation, les émissions de CO<sub>2</sub> et l'autonomie. Les valeurs indiquées ont été mesurées au banc d'essai selon le protocole WLTP.
- <sup>2)</sup> Pour que les consommations d'énergie des différents types d'entraînement (essence, diesel, gaz, courant etc.) soient comparables, elles sont également indiquées comme soignant équivalent essence (unité de mesure de l'énergie).
- <sup>3)</sup> Moyenne de tous les véhicules neufs disponibles en Suisse : 113 g/km.  
Valeur cible : 93.6 g/km.
- <sup>4)</sup> Valeurs conformes aux directives UE. Le poids à vide s'entend en ordre de marche avec conducteur (75 kg).

Prix et équipements au moment de la mise à l'impression. HYUNDAI se réserve le droit de modifier prix, équipements et autres données à tout moment et sans préavis. Toutes données fournies sans garantie. Cette liste de prix remplace toutes les précédentes. Chez les concessionnaires participants.



**Garantie d'usine européenne<sup>a)</sup>** (extrait)

- 12 ans de garantie contre la corrosion perforante
  - Véhicule : 5 ans de garantie d'usine avec kilométrage illimité
  - Batterie haute tension: 8 ans / 160 000 km
- <sup>a)</sup> Valable dans le monde entier. Seulement valable pour les véhicules acquis par un client final chez un partenaire officiel Hyundai (en Suisse et dans l'Espace économique européen), selon les conditions dans le document de garantie.

Plus d'informations : [hyundai.ch/garantie](http://hyundai.ch/garantie)



**Hyundai Assistance<sup>b)</sup>**

- 8 ans avec kilométrage illimité (service dépannage et remorquage gratuit en cas de panne ou d'accident. 24 heures par jour et dans plus de 40 pays européens.)
- <sup>b)</sup> Uniquement pour les véhicules ayant été importés par Hyundai Suisse et vendus au client final par un partenaire Hyundai officiel.

Plus d'informations : [hyundai.ch/garantie](http://hyundai.ch/garantie)



Votre partenaire Hyundai

printed in  
**switzerland**



Hyundai Switzerland, Astara Mobility Switzerland SA  
Richtplatz 5, 8304 Wallisellen  
[info.hyundai.ch@astara.com](mailto:info.hyundai.ch@astara.com) [hyundai.ch](http://hyundai.ch)

HY04-KONAEV3F--25E

Votre partenaire Hyundai

\* La garantie usine européenne Hyundai de 5 ans avec kilométrage illimité est seulement valable pour les véhicules acquis par un client final chez un partenaire officiel Hyundai (en Suisse et dans l'Espace économique européen), selon les conditions dans le document de garantie.

#### Hyundai Switzerland

Astara Mobility Switzerland SA  
Richtiplatz 5, 8304 Wallisellen  
info.hyundai.ch@astara.com  
hyundai.ch

printed in  
switzerland



01/2023

# Hyundai garantie usine

Sans souci avec une Hyundai de  
votre partenaire officiel Hyundai.\*

**La garantie usine européenne rend votre Hyundai encore plus précieuse car:**

- elle est valable dans le monde entier;
- elle est valable chez tous les partenaires officiels Hyundai;
- elle ne donne lieu à aucune avance sur frais ni aucune franchise. En cas de sinistre à l'étranger, vous n'aurez donc aucuns frais à payer, et de ce fait, n'aurez pas besoin d'exiger un remboursement par la suite.

Et ce n'est pas fini! Tous les véhicules Hyundai importés par Hyundai Suisse et achetés par le client final auprès d'un partenaire officiel Hyundai en Suisse disposent de l'**Hyundai Assistance** gratuite pendant au moins 5 ans. Bien entendu, à votre disposition 24 heures sur 24, 7 jours sur 7, non seulement en cas de panne, mais aussi en cas d'accident. Et ce, en Suisse et dans plus de 40 pays européens. Autrement dit, Hyundai se tient à vos côtés en tant que partenaire même en cas de panne ou d'accident.





## Votre partenaire officiel Hyundai est synonyme de:

- Partenariat pour toutes les questions de mobilité.
- Conseils avant l'achat (y compris course d'essai, calcul du leasing).
- Offre de reprise sérieuse et juste (pas d'évaluation à distance peu réaliste qui est réduite considérablement après l'inspection concrète du véhicule).
- Obtention du véhicule souhaité.
- Préparation du véhicule rigoureuse conformément aux indications du constructeur (y compris accomplissement de rappels connus éventuels).
- Remise du véhicule, y compris explication complète du véhicule et de la totalité des fonctionnalités d'équipement.
- Proximité géographique et responsabilité locale.

Votre partenaire officiel Hyundai assure le suivi de votre véhicule pendant la totalité de sa durée de vie, et ce concernant l'entretien, la garantie et les éventuels gestes commerciaux. À cette occasion, vous profitez de collaborateurs ayant reçu la meilleure qualification et des liens étroits entre le partenaire officiel et Hyundai Suisse. Grâce à lui, vous bénéficiez également des meilleurs conseils dans le domaine des accessoires (roues d'hiver, tapis, galerie de toit, etc.).

## Hyundai vous offre ainsi:

### Garantie

- Garantie usine européenne de 5 ans avec kilométrage illimité (la garantie ne commence à courir qu'à partir de la première livraison en Suisse ou première immatriculation du véhicule).
- Batterie de démarrage 12 V: 2 ans avec kilométrage illimité.
- Batterie 48 V: 5 ans avec kilométrage illimité.
- Infodivertissement: 3 ans avec kilométrage illimité.
- Batterie haute tension: 8 ans ou 160 000 kilomètres (200 000 kilomètres selon le modèle).



- 12 ans de garantie contre la corrosion perforante.
- Hyundai Assistance pendant 5 ou 8 ans, selon le modèle (en cas de panne ou d'accident, dans plus de 40 pays européens).

### Niveau de sécurité et d'équipement

Conformément aux tarifs officiels de Hyundai Suisse. Les véhicules Hyundai importés en Suisse par le réseau de vente officiel sont définis spécifiquement pour le pays et portent les désignations de versions suivantes: Pica®, Origo®, Amplia®, Plena® et Vertex®. Ces désignations ne peuvent être utilisées que pour des véhicules importés par le réseau officiel, afin de protéger les clients des partenaires officiels Hyundai et d'éviter les déclarations abusives.

### Documentation du véhicule

Dans la langue fédérale respective (instructions d'emploi du véhicule et de la radio, manuel du système de navigation, brochure de service et de garantie).

## Vous profitez également des avantages suivants:

### Services LIVE et Bluelink®

Utilisez les services LIVE (informations en ligne comme les données relatives au trafic en temps réel) et contrôlez votre Hyundai via smartphone à l'aide des services connectés Bluelink®.\*\*

### Cartes et services de navigation

Avec MapCare, Hyundai met gratuitement à disposition les données cartographiques (Europe de l'Ouest) et les mises à jour des appareils (coûts d'installation non inclus).

### Offres commerciales

- Des offres attractives conformément aux promotions officielles éventuelles de Hyundai Suisse et des partenaires Hyundai participants.
- Conditions de leasing avantageuses et à juste prix grâce au partenariat avec Hyundai Finance.
- Meilleur maintien de la valeur sur le marché de l'occasion.

\*\* La période pendant laquelle vous bénéficiez gratuitement des services susmentionnés varie en fonction du modèle (voir les listes de prix).