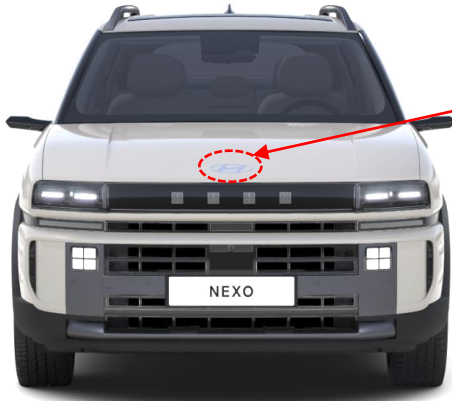


	Airbag		Générateur de gaz		Prétensionneur de ceinture de sécurité		Unité de contrôle SRS		Système de protection active des piétons
	Batterie basse tension		Vérin à gaz / ressort précontraint		Zone de haute résistance		Composant de piles à combustible		Conduit de gaz (H2)
	Bloc-batterie, haute tension		Câble d'alimentation haute tension		Composant haute tension		Coupure de câble		Réservoir de gaz avec indication de type de gaz (H2)
	Zone nécessitant une attention particulière		Soupape de surpression de gaz de sécurité automatique avec indication de type de gaz (H2)						

# 1. Identification / reconnaissance



L'ABSENCE DE BRUIT MOTEUR NE SIGNIFIE PAS QUE LE VÉHICULE EST À L'ARRÊT : UN MOUVEMENT SILENCIEUX OU UN REDÉMARRAGE INSTANTANÉ PEUT SURVENIR AVANT QUE LE VÉHICULE SOIT COMPLÈTEMENT À L'ARRÊT.



Logo de la marque



Nom du modèle

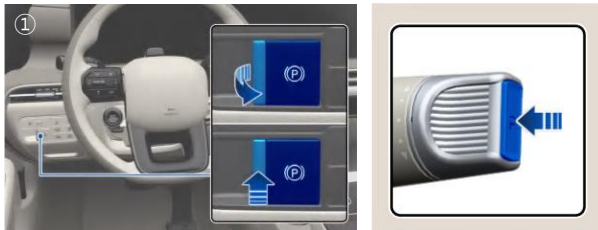
NEXO

Trappe de chargement :



# 2. Immobilisation / stabilisation / levage

**Immobilisation :**

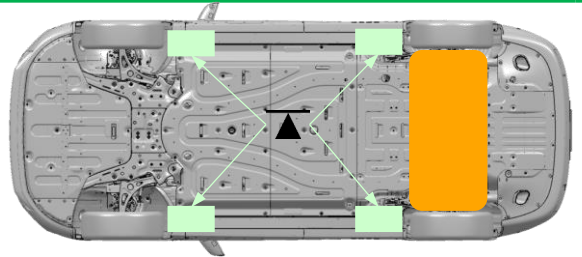
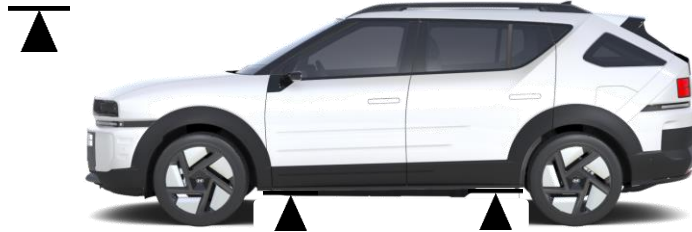


① Calez les roues et tirez le commutateur du frein de stationnement électronique pour serrer le frein de stationnement.

② Pour les véhicules automatiques, placez le sélecteur de vitesses en position de stationnement (P).

Pour stabiliser le véhicule, levez-le au niveau des quatre points directement sous les montants avant et arrière à l'aide de blocs en bois ou d'objets équivalents

**Points de levage sous le véhicule :**



# 3. Neutraliser les dangers directs / règles de sécurité

EN CAS D'ACCIDENT AYANT ENTRAÎNÉ L'ACTIVATION DES AIRBAGS ET DU PRÉTENSIONNEUR DE CEINTURE DE SÉCURITÉ, LE SYSTÈME HAUTE TENSION EST AUTOMATIQUÉMENT DÉSACTIVÉ. DANS TOUS LES AUTRES CAS, UTILISEZ LES MÉTHODES DE ]DÉSACTIVATION CI-DESSOUS.



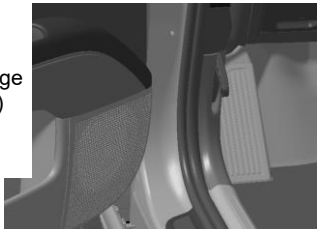
**Désactivation de la batterie haute tension :**

**Accès au verrouillage de service :**

**Désactivation :**



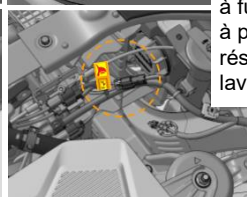
① Tirez le levier de déverrouillage du capot (1) du côté conducteur.



② Allez à l'avant du véhicule. Poussez le levier secondaire de déverrouillage du capot (2) vers la gauche.



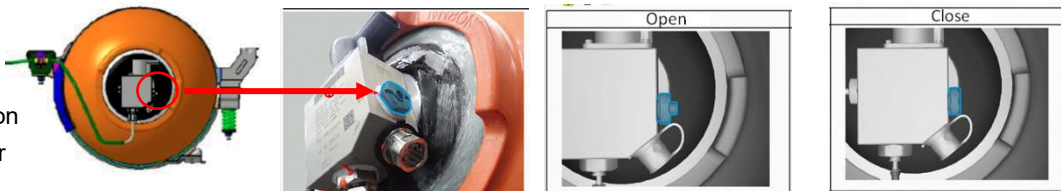
Le verrouillage de service se trouve devant la boîte à fusibles, à proximité du réservoir de liquide lave-glace.



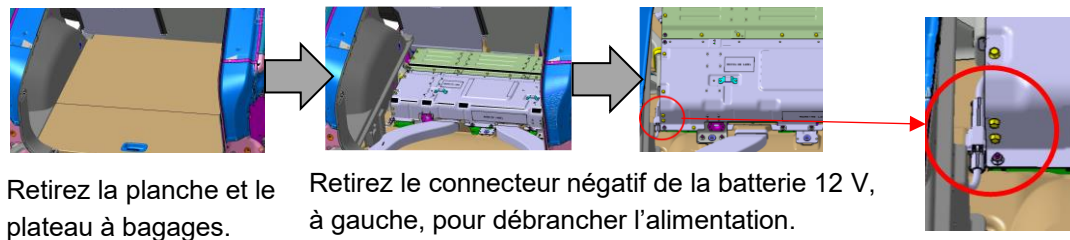
Coupez le câble du verrouillage de service pour désactiver le système HT



Couper l'alimentation de chaque réservoir d'hydrogène



### Désactivation de la batterie 12 V :



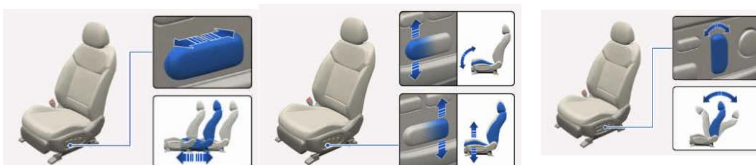
Retirez la planche et le plateau à bagages.

Retirez le connecteur négatif de la batterie 12 V, à gauche, pour débrancher l'alimentation.

## 4. Accès aux occupants



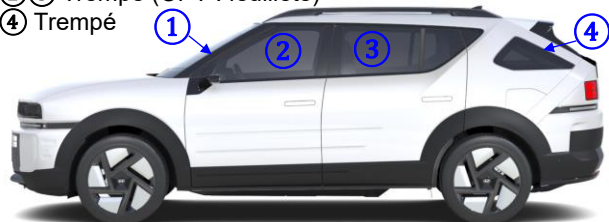
Avant :



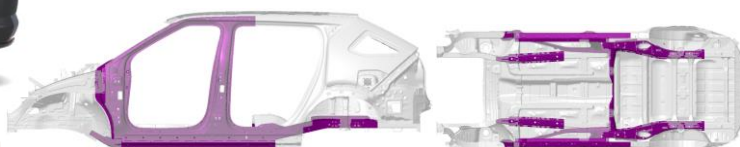
Arrière :

### Verre :

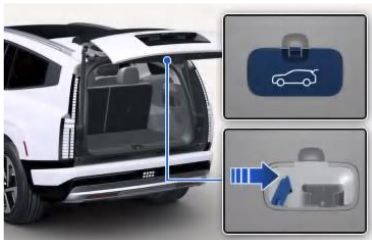
- ① Feuilleté
- ②③ Trempé (OPT : feuilleté)
- ④ Trempé



### Carrosserie du véhicule - Acier ultra haute résistance

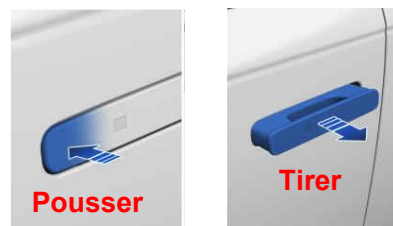


Déposez le cache au bas du coffre, puis faites glisser le loquet dans le sens de la flèche pour déverrouiller le coffre.



### Poignées de portes :

Si les poignées extérieures des portes ne sortent pas, poussez l'avant vers l'intérieur.



## 5. Énergie stockée / liquides / gaz / solides

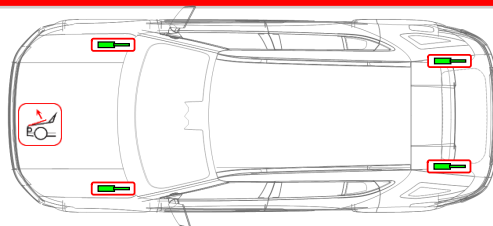
		12 V	
LI ION		240 V	R-1234yf 575 g
		54,2 L x 3	

SI DU LIQUIDE DE REFOUILLISSEMENT S'ÉCHAPPE DU BLOC-BATTERIE, CELUI-CI PEUT DEVENIR INSTABLE, AVEC RISQUE D'EMBALLÉMENT THERMIQUE. VÉRIFIEZ LA TEMPÉRATURE DU BLOC-BATTERIE AU MOYEN D'UNE CAMÉRA THERMIQUE.

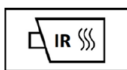
## 6. En cas d'incendie



Utilisez une grande quantité d'eau



**RÉINFLAMMATION  
DE LA BATTERIE !**



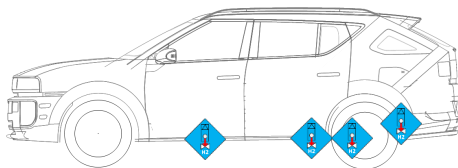
**Vérin à gaz !**



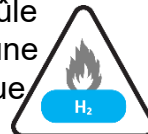
Risque d'effet missile du capot et du hayon.



Les soupapes de sécurité de chaque réservoir s'ouvrent en l'espace de quelques minutes lorsqu'un incendie se propage à la sous-carrosserie arrière



L'hydrogène brûle en produisant une flamme presque invisible



## 7. En cas d'immersion

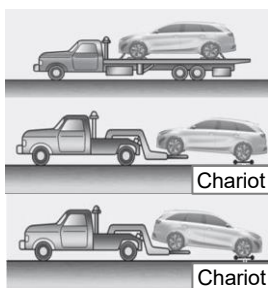


Ne touchez aucun des composants ou câbles haute tension, y compris le commutateur de coupure haute tension, car cela présente un risque d'électrocution. N'intervenez sur le véhicule que lorsqu'il a été retiré de l'eau.



## 8. Remorquage / transport / stockage

OK

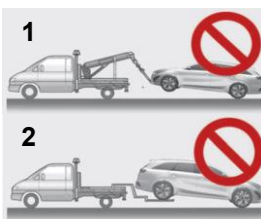


Chariot

Chariot

Remarque : l'utilisation de chariots sur roues ou d'une dépanneuse à plateau est recommandée. Utilisez un lève-roues ou une dépanneuse à plateau.

Pas OK

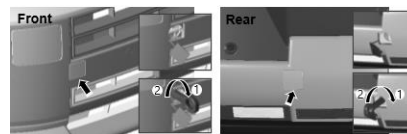


Remarque : ne remorquez pas avec une dépanneuse de type grue de levage (1). Ne remorquez pas le véhicule avec les roues avant posées sur le sol, car cela pourrait l'endommager (2).

**Crochet**

Emplacement du crochet avant

Emplacement du crochet arrière



Le crochet situé dans la boîte à outils du hayon ne doit être utilisé que pour un remorquage temporaire

Entreposer à une distance sécuritaire des autres véhicules

## 10. Explication des pictogrammes utilisés

	Signe générique d'avertissement		Avertissement, électricité		Véhicule à hydrogène Véhicule électrique à pile à combustible
	Composant de climatisation		Utiliser une caméra thermique infrarouge		Utiliser de l'eau pour éteindre l'incendie
	Toxicité aiguë		Corrosif		Danger pour l'environnement
	Explosif		Inflammable		Dangereux pour la santé humaine
	Capot		Coffre		Commande d'inclinaison du volant
	Attention ; brûlures par l'hydrogène avec une flamme presque invisible		Point de levage		Réglage de la hauteur du siège
	Réglage longitudinal du siège		Sens d'échappement de la soupape de sécurité		Vanne d'arrêt manuel du gaz avec indication de type de gaz (H2)