

# Nowy Hyundai i30 Wagon



Upust  
**13 000 zł**  
dla wersji Modern, Smart i N Line

Premia za odkup  
**2 000 zł**  
dla wszystkich wersji

Już od  
**670 zł**  
netto miesięcznie

Kontrakt serwisowy albo  
pakiet ubezpieczenia  
OC + AC + NNW w cenie \*  
**1 000 zł**

Wersja	Silnik		Cena podstawowa	Cena promocyjna	Najniższa cena towaru z ostatnich 30 dni przed obniżką
PURE	1.5 DPI 6MT (96KM)	LPG READY	99 900 zł	89 900 zł	91 900 zł
MODERN	1.0 T-GDI 6MT (100KM)		105 900 zł	92 900 zł	97 900 zł
	1.0 T-GDI 7DCT (100KM)		113 900 zł	100 900 zł	105 900 zł
SMART	1.0 T-GDI 6MT (100KM)		113 900 zł	100 900 zł	105 900 zł
	1.0 T-GDI 7DCT (100KM)		121 900 zł	108 900 zł	113 900 zł
	1.5 T-GDI 6MT 48V (140KM)		124 500 zł	111 500 zł	116 500 zł
	1.5 T-GDI 7DCT 48V (140KM)		131 500 zł	118 500 zł	123 500 zł
SMART PLUS	1.5 T-GDI 6MT 48V (140KM)		126 000 zł	113 000 zł	126 000 zł
	1.5 T-GDI 7DCT 48V (140KM)		133 000 zł	120 000 zł	133 000 zł
N Line	1.5 T-GDI 6MT 48V (140KM)		131 500 zł	118 500 zł	123 500 zł
	1.5 T-GDI 7DCT 48V (140KM)		138 500 zł	125 500 zł	130 500 zł

Rok produkcji 2024, rok modelowy 2025

Dla silników oznaczonych LPG READY dostępna jest instalacja LPG w cenie 7480 zł

\* Czynności wykonywane w ramach kontraktu nie obejmują serwisowania systemu LPG

**5 LAT** Gwarancji  
Bez Limitu Kilometrów



Cennik ważny od 15.10.2024 r. dotyczy samochodów z rocznika modelowego 2025 wyprodukowanych w 2024 r. Kontrakt serwisowy na 3 lata lub 45 000 km w cenie 1000 zł przeznaczony jest dla Klientów indywidualnych oraz MSP; obowiązuje do 31.12.2024r. lub do wyczerpania zapasów, Ubezpieczenie (roczne) w cenie 1000 zł przeznaczone jest dla Klientów indywidualnych oraz MSP; obowiązuje do odwołania lub wyczerpania zapasów, dotyczy oferty ubezpieczycieli: ERGO Hestia, Generali. Kontrakt serwisowy i ubezpieczenie nie łączą się. Wszelkie opisane w niniejszym dokumencie informacje handlowe nie stanowią oferty w rozumieniu art. 66 i następnym Kodeksu cywilnego. Cena 1000 zł za ubezpieczenie albo pakiet serwisowy obowiązuje u wybranych dealerów przy zamówieniu i odbiorze auta do 30.06.2024. Podane właściwości i warunki w szczególności nie stanowią informacji, o których mowa w art. 8 Ustawy o prawach konsumenta, a także nie stanowią potwierdzenia dostępności poszczególnych modeli pojazdów, wersji wyposażenia oraz wariantów promocyjnych. Dealer zastrzega sobie prawo do wprowadzenia zmian danych zawartych w niniejszym zestawieniu, w tym parametrów technicznych, wyposażenia, cen i specyfikacji pojazdów. W szczególności ceny są zróżnicowane w zależności m. in. od terminów dostaw. Dostępność wybranych wersji wyposażenia oraz wariantów promocyjnych należy sprawdzić w salonach Autoryzowanego Dealera Hyundai. Wzory kolorów wnętrza i nadwozia przedstawione w cenniku mogą różnić się od rzeczywistych z powodu ograniczeń technologii druku. Informacje znajdujące się w niniejszym cenniku nie stanowią i nie będą stanowić części umowy nabycia samochodu zawartej między konsumentem a Autoryzowanym Dealerem Hyundai. Wiążące ustalenie ceny, wyposażenia i specyfikacji pojazdu oraz ewentualnych dodatkowych kosztów następuje w umowie jego sprzedaży lub w umowie przedwstępnej do umowy sprzedaży, a określenie parametrów technicznych zawiera świadectwo homologacji typu pojazdu. Podane ceny w PLN zawierają podatek VAT. Poszczególne elementy promocji obowiązują do jej odwołania lub do wyczerpania zapasów. Uzyskanie poszczególnych rabatów może być warunkowane okazaniem wymaganej dokumentacji – więcej szczegółów u Autoryzowanych Dealerów Hyundai.

# Easy Move On



## Regularna wymiana auta na nowe

Nowy samochód co 2, 3 lub 4 lata. Gwarantowany odkup samochodu po okresie finansowania.



## Samochód cały czas na gwarancji

Spokój ducha zapewnia Ci program 5 Lat Gwarancji bez Limitu Kilometrów zapewniony przez Producenta.




## Gwarancja niezmienności raty

Miesięczna rata dopasowana do Twojego budżetu.

## Zalety Kredytu / Leasingu Easy Move On:

- Możliwość cyklicznej wymiany samochodu na nowy co 2, 3 lub 4 lata.
- Miesięczna rata dopasowana do Twojego budżetu.
- Wpłata własna od 0% do 30% ceny samochodu – sam decydujesz.
- Elastyczny sposób zakończenia umowy (spłata i zatrzymanie obecnego samochodu lub wymiana na nowy).

Easy Move On Wpłata 10% / 15 000 km rocznie		Kredyt <sup>(1)</sup>   24 miesiące (dla osoby prywatnej)	Leasing <sup>(2)</sup>   24 miesiące (dla firm)
		Rata miesięczna brutto	Rata miesięczna netto
PURE	1.5 DPI 6MT (96KM)	1025 zł	697 zł
	1.0 T-GDI 6MT (100KM)	995 zł	670 zł
MODERN	1.0 T-GDI 7DCT (100KM)	1072 zł	722 zł
	1.0 T-GDI 6MT (100KM)	1088 zł	735 zł
SMART	1.0 T-GDI 7DCT (100KM)	1136 zł	787 zł
	1.5 T-GDI 6MT 48V (140KM)	1153 zł	775 zł
	1.5 T-GDI 7DCT 48V (140KM)	1223 zł	823 zł
SMART PLUS	1.5 T-GDI 6MT 48V (140KM)	1207 zł	816 zł
	1.5 T-GDI 7DCT 48V (140KM)	1280 zł	863 zł
	1.5 T-GDI 6MT 48V (140KM)	1239 zł	835 zł
	1.5 T-GDI 7DCT 48V (140KM)	1305 zł	880 zł

Także dostępny Leasing 102% przy finansowaniu na 2 lata, opłata wstępna 45%, wykup 19% <sup>(3)</sup>

Easy Move On to nowoczesna forma finansowania samochodu, w której spłacasz jedynie część wartości auta przed jego wymianą na nowe po upływie 2, 3 lub 4 lat. Dzięki niskiej racie i niewysokiej wpłacie własnej nowy Hyundai może być Twój. Gwarantowana wartość odkupu zabezpiecza Cię przed nagłym niespodziewanym spadkiem cen pojazdów. Jeśli zdecydujesz się kupić nowe auto, poprzedni pojazd sfinansowany z leasingu Easy Move One możesz zwrócić do salonu. Kwota z odkupu zostanie przeznaczona na spłatę leasingu. Możesz także pozostać jego właścicielem i kontynuować spłatę leasingu. Jeśli uznasz, że lepiej sprzedać auto we własnym zakresie – również możesz to zrobić. Masz aż trzy opcje do wyboru!

(1) Rzeczywista Roczna Stopa Oprocentowania (RRSO) dla kredytu samochodowego na zakup pojazdu o wybranych parametrach wynosi 9,15%, całkowita kwota kredytu (bez kredytowanych kosztów kredytu) 124 988,00 zł, całkowita kwota do zapłaty przez konsumenta 164 952,01 zł oprocentowanie stałe 7,99%, całkowity koszt kredytu 39 964,01 zł (w tym: prowizja 3124,70 zł, odsetki 36 839,31 zł), 47 miesięcznych rat równych w wysokości 1350,04 zł oraz ostatnia rata balonowa w wysokości 101 500,13 zł. Kalkulacja została dokonana na dzień 15-10-2024. Kredyt na zakup pojazdu w cenie 153 903,00 zł, z wpłatą własną 28 915,00 zł oraz przewłaszczeniem pojazdu pod warunkiem zawieszającym (bez adnotacji w dowodzie rejestracyjnym), cesją praw do odszkodowania z polisy autocasco. Do uzyskania kredytu na opisanych powyżej warunkach wymagane jest zawarcie umowy ubezpieczenia pojazdu / przedstawienie w Banku dowodu zawarcia umowy ubezpieczenia pojazdu w zakresie autocasco, której koszt nie został wliczony do RRSO oraz ustanowienie zabezpieczenia w postaci cesji praw z tego ubezpieczenia. Propozycja obowiązuje do 30.12.2024 r.

(2) Propozycja została sporządzona na dzień 2024-10-15 w oparciu o stawkę WIBOR 1M = 5,82% w przypadku jej zmiany wysokość czynszów leasingowych może ulec zmianie.

(3) Łączna suma opłat wynosi 102,09% ceny pojazdu na określonych warunkach. Suma rat leasingowych zależy w szczególności od wpłaty własnej, okresu leasingu, zmian stawki WIBOR 1M oraz wartości wykupu. Przyznanie finansowania jest uzależnione od wyniku badania zdolności ubiegającego się o finansowanie. Szczegóły finansowania u dealerów marki Hyundai. Propozycja nie stanowi oferty i jest adresowana wyłącznie do przedsiębiorców. Podmiotem finansującym jest BNP Paribas Leasing Services Sp. z o.o. z siedzibą w Warszawie. Propozycja „Leasing od 102%” dostępna do 31.12.2024 r.

Świadczenie reklamowanych usług bankowych i leasingowych następuje na warunkach i zasadach określonych w umowie zawartej z Klientem. Przyznanie finansowania jest uzależnione od wyniku badania zdolności kredytowej ubiegającego się o finansowanie. Niniejszy materiał nie stanowi oferty w rozumieniu Kodeksu cywilnego. Szczegóły dostępne u Dealerów Hyundai.

# Hyundai Wynajem



## Atrakcyjne finansowanie

Stała miesięczna opłata najmu.



## 0 zł za rejestrację

Brak opłat za rejestrację pojazdu i lokalne tablice rejestracyjne.



## Ubezpieczenie

Opcjonalne ubezpieczenie OC/AC/NNW dla firm, z gwarancją niezmienności składki przez cały okres trwania umowy.



## Pakiety serwisowe

Pełna obsługa techniczna w ramach uzgodnionego limitu km (m.in. badania techniczne, przeglądy, naprawy eksploatacyjne) pokrywająca niemal wszystkie wydatki związane z korzystaniem z auta. Opcjonalny serwis opon zimowych z wymianą.



## Assistance

Dostępne dla kierowcy i pasażerów 24h na dobę. Zapewnia holowanie, naprawę w miejscu zdarzenia, pomoc w podróży, samochód zastępczy i pomoc medyczną w przypadku szkody, kolizji lub awarii.



## Likwidacja szkód

Naprawa pojazdu w autoryzowanych warsztatach sieci Hyundai oraz monitorowanie i raportowanie szkód online.

## Co zyskujesz?

### Wygoda

- Nowy samochód
- Pakiet przeglądów i napraw w standardzie, a także opcjonalny serwis opon
- Stała miesięczna opłata
- Podpisanie umowy w punkcie obsługi klientów mLeasing (salon Hyundai)

### Czas

- Proste procedury
- Przeniesienie formalności wymaganych przy ubezpieczeniu i rejestracji pojazdu na firmę leasingową

### Pieniądże


- Wpłata własna 10%
- Nie musisz martwić się utratą wartości auta
- Pełna kontrola nad kosztami i możliwość zaplanowania wydatków w całym okresie użytkowania samochodu w ramach uzgodnionego limitu kilometrów
- Na koniec umowy oddajesz auto i wybierasz nowe


Wynajem długoterminowy Wpłata 10% / 24 miesiące / 15 000 km rocznie		Hyundai Fleet Lease (wynajem dla firm)
		Rata miesięczna netto
PURE	1.5 DPI 6MT (96 KM)	738 zł
	1.0 T-GDI 6MT (100 KM)	817 zł
MODERN	1.0 T-GDI 7DCT (100 KM)	815 zł
	1.0 T-GDI 6MT (100 KM)	777 zł
SMART	1.0 T-GDI 7DCT (100 KM)	821 zł
	1.5 T-GDI 6MT 48V (140 KM)	807 zł
	1.5 T-GDI 7DCT 48V (140 KM)	863 zł
N Line	1.5 T-GDI 6MT 48V (140 KM)	860 zł
	1.5 T-GDI 7DCT 48V (140 KM)	897 zł

Stała miesięczna opłata obejmuje niemal wszystkie związane z tym wydatki w ramach uzgodnionego limitu km. Pokrywa ona kompleksową obsługę serwisową, a za dodatkową opłatą może także uwzględnić pełny zakres ubezpieczeń oraz koszt opon zimowych wraz z ich wymianą. Po Twojej stronie pozostaje jedynie pokrycie kosztów paliwa oraz codzienne czynności przy obsłudze pojazdu, takie jak np. uzupełnienie płynu do spryskiwaczy.


Podmiotem zawierającym umowy wynajmu jest mLeasing Sp. z o.o. z siedzibą w Warszawie.

Informacja nie stanowi oferty w rozumieniu art. 66 par.1 Kodeksu Cywilnego. Ostateczne określenie ceny nastąpi po uzgodnieniu szczegółowych cech i specyfikacji zamówienia. Dostępność produktów i usług oraz warunki finansowania mogą ulec zmianie w każdym czasie oraz uzależnione są od wyniku analizy zdolności kredytowej. Świadczenie usług następuje na warunkach i zasadach szczegółowo określonych w umowie. Kalkulacja została wyliczona w oparciu o zmienną stopę procentową WIBOR 5,82% z dnia 15.10.2024 r.

WERSJA WYPOSAŻENIA	PURE	MODERN	SMART	SMART PLUS	
<b>BEZPIECZEŃSTWO</b>					
Poduszki bezpieczeństwa przednie	■	■	■	■	■
Poduszki bezpieczeństwa boczne i kurtynowe	■	■	■	■	■
Poduszka bezpieczeństwa kolanowa	-	-	-	-	■
ABS+ ESC+ HAC+ MCB	■	■	■	■	■
Elektryczny hamulec postojowy z funkcją Auto Hold	-	-	■	■	■
Mocowania ISOFIX na tylnych fotelach	■	■	■	■	■
Blokada zapobiegająca otwarciu tylnych drzwi przez dzieci	■	■	■	■	■
Elektryczne wspomaganie kierownicy	■	■	■	■	■
Kolumna kierownicza regulowana w dwóch płaszczyznach	■	■	■	■	■
System ratunkowy eCall <sup>(3)</sup>	-	-	-	-	LUXURY
<b>ZEWNĘTRZNE</b>					
<b>Szyby</b>					
Szyby tylne przyciemniane	DESIGN	DESIGN	■	■	■
Szyba tylna podgrzewana z wyłącznikiem czasowym	■	■	■	■	■
<b>Światła</b>					
Reflektory LED (mijania i drogowe) z funkcją doświetlania zakrętów, asystent świateł drogowych (HBA)	■	■	■	■	■
Automatyczne włączanie świateł	■	■	■	■	■
Światła do jazdy dziennej LED	■	■	■	■	■
Światła pozycyjne LED	■	■	■	■	■
Tylny spoiler z trzecim światłem stop	■	■	■	■	■
Trzecie światło stop LED	■	■	■	■	■
Przednie światła przeciwmgielne	■	■	■	■	-
Kierunkowskazy w lusterkach bocznych	■	■	■	■	■
Światła tylne LED	■	■	■	■	■
<b>Stylistyka</b>					
Boczne lusterka w kolorze nadwozia	■	■	■	■	-
Boczne lusterka w kolorze czarnym błyszczącym	-	-	TECH	-	■
Lusterka boczne elektrycznie sterowane i podgrzewane	■	■	■	■	■
Lusterka boczne elektrycznie składane	COMFORT	COMFORT	■	■	■
Oświetlenie powitalne	-	-	TECH	■	■
Wykończenie grilla w kolorze ciemnego chromu	■	■	■	■	■
Relingi dachowe	-	-	■	■	■
Klamki zewnętrzne w kolorze nadwozia	■	■	■	■	■
Czarna listwa ozdobna	■	■	■	■	■
Zderzak tylny z ozdobną listwą w kolorze chromu	-	■	■	■	-
<b>Koła</b>					
Felgi stalowe 15" z kotpakami	■	■	-	-	-
Felgi aluminiowe 16"	DESIGN	DESIGN	■	■	-
Felgi aluminiowe 17"	-	-	TECH	-	-
Felgi aluminiowe 18" N Line	-	-	-	-	■
Zestaw naprawczy	■	■	■	■	■
Opony Hankook	■	■	-	-	-
Opony Michelin	DESIGN	DESIGN	■	■	-
Opony Michelin Sport	-	-	-	-	■
<b>FOTELE</b>					
<b>Regulacja</b>					
Fotel kierowcy sterowany elektrycznie	-	-	TECH	-	-
Przednie fotele sterowane elektrycznie (kierowcy z pamięcią)	-	-	-	-	LUXURY
Fotel kierowcy z elektryczną regulacją podparcia odcinka lędźwiowego (4 kierunki)	-	-	-	-	■
Fotel kierowcy z regulacją podparcia odcinka lędźwiowego (2 kierunki)	WINTER	■	■	■	-
Fotel pasażera z elektryczną regulacją podparcia odcinka lędźwiowego (4 kierunki)	-	-	-	-	LUXURY
Fotel kierowcy z regulacją wysokości	■	■	■	■	■
Fotel pasażera z regulacją wysokości	WINTER	■	■	■	■
Fotel kierowcy z wysuwającym podparciem pod uda	-	-	-	-	■
Fotel pasażera z wysuwającym podparciem pod uda	-	-	-	-	LUXURY
Tylna kanapa składana w proporcji 60:40	■	■	■	■	■
Zagłówki tylne z regulacją wysokości	■	■	■	■	■
Tylny podłokietnik z uchwytami na napoje	-	-	■	■	■
<b>Tapicerka</b>					
Tapicerka materiałowa w ciemnej tonacji	■	■	-	-	-
Tapicerka materiałowa Oceanids Black	-	-	■	■	-
Tapicerka materiałowa N Line	-	-	-	-	■
Tapicerka skórzano-materiałowa	-	-	TECH	-	-
Tapicerka skórzano-zamszowa N Line	-	-	-	-	LUXURY
Podsufitka w ciemnej tonacji	-	-	■	-	■
Podsufitka w jasnej tonacji	■	■	-	■	-
<b>Funkcje komfortu</b>					
Fotele przednie podgrzewane	WINTER	■	■	■	■
Gazetownik w oparciu fotela kierowcy	-	-	■	■	■
Gazetownik w oparciu fotela pasażera	-	-	■	■	■
Tylny podłokietnik z otworem na narty	-	-	-	■	■

WERSJA WYPOSAŻENIA	PURE	MODERN	SMART	SMART PLUS	
<b>WEWNĘTRZNE</b>					
<b>Drzwi</b>					
Szyby przednie sterowane elektrycznie	■	■	-	-	-
Szyby przednie i tylne sterowane elektrycznie (z funkcją Auto Up / Down)	COMFORT	COMFORT	■	■	■
Klamki wewnętrzne lakierowane w kolorze satynowego chromu	COMFORT	COMFORT	■	■	■
<b>Oświetlenie</b>					
Oświetlenie pierwszego rzędu LED + Schowek na okulary	■	■	■	■	■
Oświetlenie drugiego rzędu LED	■	■	■	■	■
Oświetlenie przestrzeni bagażowej LED	■	■	■	■	■
<b>Schowki i transport</b>					
Przedni podłokietnik ze schowkiem	WINTER	■	-	-	-
Przedni podłokietnik przesuwany, ze schowkiem	-	-	■	■	■
Dwupoziomowa podłoga bagażnika	WINTER	■	■	■	■
Siatka do mocowania bagażu	WINTER	■	■	■	■
Haczyki do mocowania bagażu	■	■	■	■	■
Roleta bagażnika	■	■	■	■	■
Siatka oddzielająca przestrzeń bagażową	-	-	■	■	■
<b>Wykończenie</b>					
Kierownica obszyta skórą	■	■	■	■	■
Dźwignia zmiany biegów wykończona skórą	■	■	■	■	■
Podgrzewana kierownica	WINTER	■	■	■	■
Ośłony przeciwsłoneczne	■	■	■	■	■
Ośłona przeciwsłoneczna kierowcy z lusterkim	■	■	■	■	■
Ośłona przeciwsłoneczna pasażera z lusterkim	■	■	■	■	■
Ośłony przeciwsłoneczne z oświetleniem LED	■	■	■	■	■
Metalowe nakładki na pedały	-	-	-	-	■
<b>MULTIMEDIA I NOWOCZESNE TECHNOLOGIE</b>					
<b>Komfort</b>					
Klimatyzacja manualna	■	■	-	-	-
Klimatyzacja automatyczna dwustrefowa	-	-	■	■	■
Kanały nawiewu powietrza w konsoli dla drugiego rzędu	-	-	■	■	■
Funkcja automatycznego odparowywania szyb	-	-	■	■	■
<b>Systemy wsparcia kierowcy</b>					
Komputer pokładowy z 4,2" kolorowym wyświetlaczem	■	■	-	-	-
Cyfrowe zegary z wyświetlaczem 10,25"	-	-	■	■	■
Elektrochromatyczne lustro wsteczne	-	-	■	■	■
Kontrolka niskiego poziomu płynu do spryskiwaczy	■	■	■	■	■
Tempomat	■	■	■	■	■
Inteligentny tempomat z funkcją Stop&Go	-	-	-	-	■ (2)
Wybór trybu jazdy	-	-	■ (1)	■	■ (1)
Łopatki do zmiany biegów	-	-	■ (2)	■ (2)	■ (2, 3)
System monitorowania martwego pola (BCA), asystent ostrzegania o ruchu poprzecznym (RCCA)	-	-	-	-	■
Asystent utrzymywania pasa ruchu (LKA), monitorowanie uwagi kierowcy (DAW), informowanie o odjechaniu poprzedzającego pojazdu (LDVA)	■	■	■	■	■
Sygnalizacja spadku ciśnienia w oponach	■	■	■	■	■
Inteligentny asystent ograniczeń prędkości (ISLA)	■	■	■	■	■
Ogranicznik prędkości	■	■	■	■	■
Asystent unikania kolizji czołowych (FCA)	■	■	■	■	-
Asystent unikania kolizji czołowych (FCA 1.5)	-	-	-	-	■
Przednie i tylne czujniki parkowania	■	■	■	■	■
Kamera cofania z dynamicznymi liniami pomocniczymi	■	■	■	■	■
Podążanie na pasie ruchu (LFA)	■	■	■	■	■
Asystent jazdy autostradowej (HDA)	-	-	-	-	■ (2)
Czujnik deszczu	-	-	■	■	■
System monitorowania tylnej kanapy (RSA)	■	■	■	■	■
<b>Wygoda</b>					
Gniazdo 12 V w konsoli centralnej	■	■	■	■	■
Gniazdo 12 V w bagażniku	■	■	■	■	■
Ładowarka bezprzewodowa do smartfonów	-	-	■	■	■
Port USB w konsoli centralnej	■	■	■	■	■
Port USB dla pasażerów z tyłu	WINTER	■	■	■	■
Uchwyty na napoje	■	■	■	■	■
Przygotowanie do montażu haka holowniczego	■	■	■	■	■
<b>Multimedia</b>					
System multimedialny z 10,25" ekranem dotykowym, cyfrowym radiem DAB, nawigacją z usługami Hyundai LIVE i system telematyczny Bluelink, łączność Android Auto i Apple Car Play	■	■	■	■	■
Głośniki w drzwiach przednich	■	■	■	■	■
Głośniki w drzwiach tylnych	■	■	■	■	■
Głośniki wysokotonowe	-	■	■	■	■
Port USB	■	■	■	■	■
Sterowanie systemem multimedialnym na kierownicy	■	■	■	■	■
System Bluetooth z obsługą komend głosowych	■	■	■	■	■
<b>Ochrona</b>					
Bezkluczkowy dostęp	-	-	TECH	■	■
Immobilizer	■	■	■	■	■
Centralny zamek, alarm	■	■	■	■	■



WERSJA WYPOSAŻENIA	PURE	MODERN	SMART	SMART PLUS	
<b>PAKIETY I OPCJE</b>					
Lakier specjalny Engine Red	■	■	-	■	-
Lakier specjalny Atlas White	1500 zł	1500 zł	1500 zł	1500 zł	1500 zł
Lakier perłowy Ecotronic Gray	2500 zł	2500 zł	2500 zł	2500 zł	2500 zł
Lakier metaliczny lub perłowy	2500 zł	2500 zł	2500 zł	-	2500 zł
Lakier specjalny Shadow Gray	-	-	-	-	2500 zł
Instalacja LPG dla silnika 1.5 DPI 6MT 96KM	7480 zł	-	-	-	-
<b>Pakiet COMFORT</b> Lusterka boczne elektrycznie składane, szyby sterowane przednie i tylne elektrycznie (z funkcją Auto Up / Down), klamki wewnętrzne lakierowane w kolorze satynowego chromu	1300 zł	1300 zł	-	-	-
<b>Pakiet DESIGN</b> Szyby tylne przyciemniane, felgi aluminiowe 16", opony Michelin	3500 zł	3500 zł	-	-	-
<b>Pakiet WINTER</b> Fotel kierowcy z regulacją podparcia odcinka lędźwiowego (2 kierunki, fotel pasażera z regulacją wysokości, fotele przednie podgrzewane, przedni podłokietnik ze schowkiem, dwupoziomowa podłoga bagażnika, siatka do mocowania bagażu, podgrzewana kierownica, port USB dla pasażerów z tyłu	2500 zł	-	-	-	-
<b>Pakiet TECH</b> Boczne lusterka w kolorze czarnym błyszczącym, oświetlenie powitalne, felgi aluminiowe 17", fotel kierowcy sterowany elektrycznie, tapicerka skórzano-materiałowa, bezkluczkowy dostęp	-	-	5000 zł	-	-
<b>Pakiet LUXURY</b> System ratunkowy eCall <sup>(3)</sup> , przednie fotele sterowane elektrycznie (kierowcy z pamięcią), fotel pasażera z elektryczną regulacją podparcia odcinka lędźwiowego (4 kierunki), fotel pasażera z wysuwającym podparciem pod uda, tapicerka skórzano-zamszowa N Line	-	-	-	-	7000 zł
<b>GWARANCJA I USŁUGI</b>					
5-letnia gwarancja bez limitu kilometrów	wliczona w cenę	wliczona w cenę	wliczona w cenę	wliczona w cenę	wliczona w cenę
5-letnia usługa assistance	wliczona w cenę	wliczona w cenę	wliczona w cenę	wliczona w cenę	wliczona w cenę

(1) Dostępne tylko w wersji z silnikiem 1.5 T-GDI

(2) Dostępne tylko z 7DCT

(3) Dostępne od wrześniowego kontraktu produkcyjnego



**5 lat gwarancji bez limitu kilometrów\*** wyraża nasze zaangażowanie w oferowanie najwyższej jakości i świetnej obsługi. Dzięki temu będziesz cieszyć się jazdą przez długie lata. Gwarancja obejmuje również:

**5 lat Assistance** | Pięcioletnia usługa pomocy drogowej obejmuje próbę naprawienia pojazdu na miejscu. W zależności od sytuacji zapewniamy: holowanie do najbliższego dealera Hyundai, pojazd zastępczy, transport pasażerów lub zakwaterowanie. Szczegółowe warunki u dealerów.

**5 lat bezpłatnej kontroli stanu technicznego** | Raz w roku użytkownik ma prawo do wykonania w ASO bezpłatnego sprawdzenia pięciu punktów kontrolnych samochodu. Usługa jest wykonywana poza przeglądami wynikającymi z harmonogramu przeglądów okresowych.

\* 5-letnia Gwarancja Bez Limitu Kilometrów Hyundai dotyczy jedynie tych samochodów Hyundai, które były sprzedane Klientowi końcowemu przez Autoryzowanego Dealera Hyundai na warunkach opisanych w książce gwarancyjnej. Podane w cenniku informacje na temat gwarancji pojazdu nie stanowią udzielenia kupującemu gwarancji. Gwarancja zostanie udzielona przy sprzedaży pojazdu, a jej warunki zostaną określone w dokumencie gwarancyjnym. Podane wartości zużycia paliwa oraz emisji CO<sub>2</sub> stanowią dane porównawcze uzyskane na podstawie pomiarów stanowiskowych wykonanych w warunkach zgodnych z Rozporządzeniem (WE) nr 715/2007 Parlamentu Europejskiego i Rady oraz Rozporządzeniem Komisji (WE) nr 692/2008. Wielkość zużycia paliwa oraz emisji CO<sub>2</sub> w warunkach rzeczywistych może się różnić od danych katalogowych, na co mają szczególny wpływ: technika jazdy kierowcy oraz rodzaj eksploatacji, warunki drogowe, warunki pogodowe, jakość paliwa, stan techniczny pojazdu oraz jego obciążenie. Zestawienie zużycia paliwa i emisji CO<sub>2</sub> zawierające dane wszystkich nowych samochodów marki Hyundai jest dostępne nieodpłatnie w każdym salonie Autoryzowanego Dealera Hyundai.



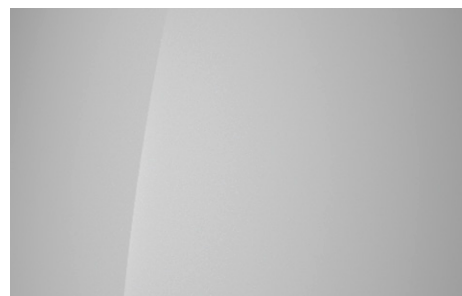
# Kolory nadwozia



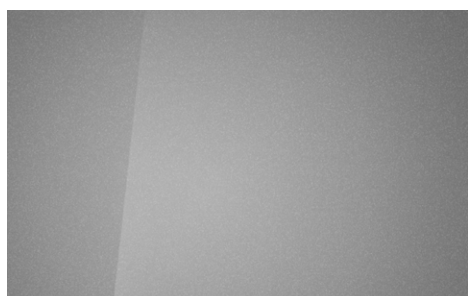
**Engine Red**  
(JHR – specjalny, bez dopłaty)



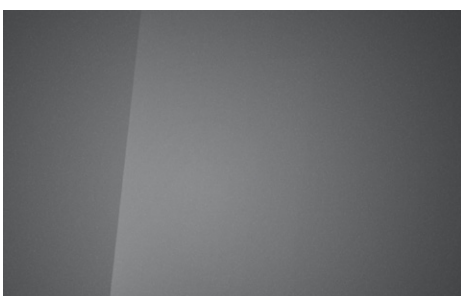
**Atlas White** <sup>(3)</sup>  
(SAW – specjalny)



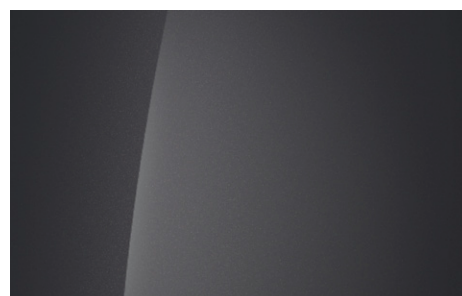
**Serenity White Pearl** <sup>(1)</sup>  
(W6H – perłowy)



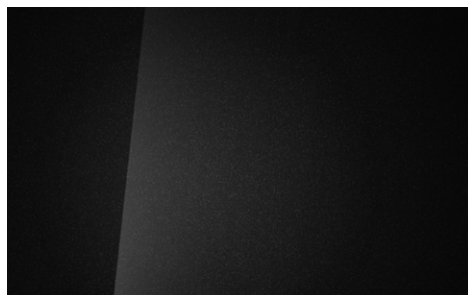
**Shimmering Silver Metallic** <sup>(1)</sup>  
(R2T – metaliczny)



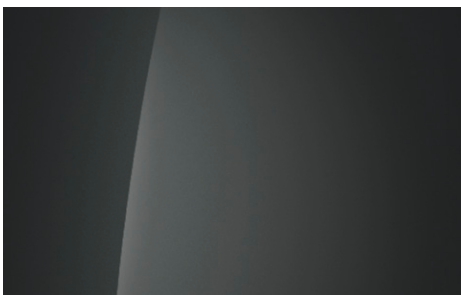
**Shadow Gray** <sup>(2)</sup>  
(TKG – specjalny)



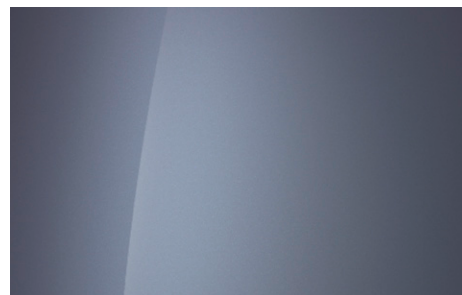
**Ecotronic Gray Pearl**  
(PE2 – perłowy)



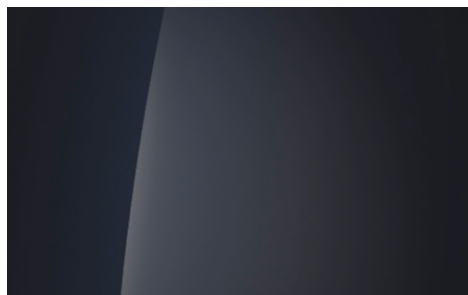
**Abyss Black Pearl** <sup>(1)</sup>  
(A2B – perłowy)



**Cypress Green Pearl** <sup>(1)</sup>  
(T2P – perłowy)



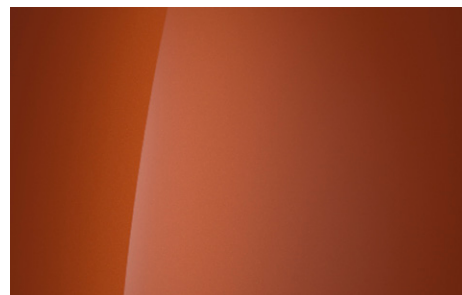
**Meta Blue Pearl** <sup>(1)</sup>  
(PM2 – perłowy)



**Sailing Blue Pearl** <sup>(1)</sup>  
(U2P – perłowy)



**Ultimate Red Metallic** <sup>(1)</sup>  
(R1P – metaliczny)



**Jupiter Orange Metallic** <sup>(1)</sup>  
(PL2 – metaliczny)

(1) niedostępny dla wersji Smart Plus

(2) dostępny tylko dla wersji N Line

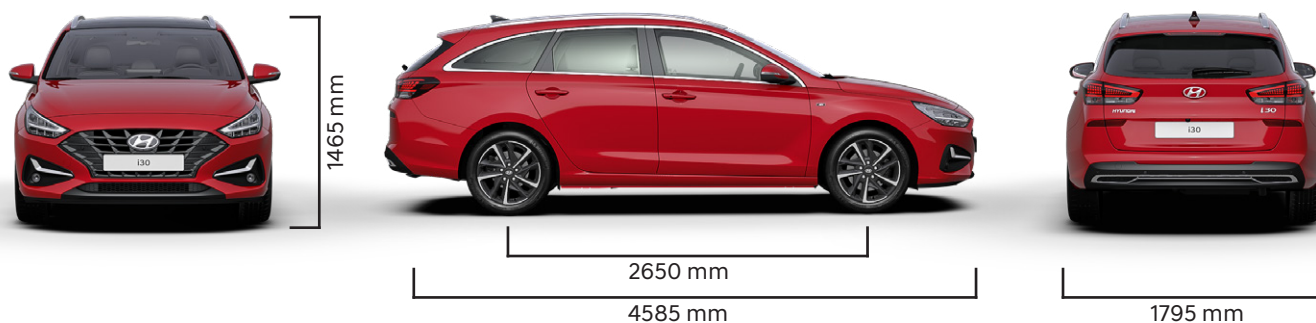
(3) niedostępny dla wersji Smart oraz N Line

## DANE TECHNICZNE

SILNIK	1.5 DPI	1.0 T-GDI	1.0 T-GDI	1.5 T-GDI 48V	1.5 T-GDI 48V
Pojemność skokowa (cm <sup>3</sup> )	1498	998	998	1482	1482
Rodzaj rozrządu	DOHC D-CVVT	DOHC D-CVVT	DOHC D-CVVT	DOHC D-CVVT	DOHC D-CVVT
Układ paliwowy	Bezołowiowa 95	Bezołowiowa 95	Bezołowiowa 95	Bezołowiowa 95	Bezołowiowa 95
Rodzaj paliwa	Wtrysk wielopunktowy	Wtrysk bezpośredni	Wtrysk bezpośredni	Wtrysk bezpośredni	Wtrysk bezpośredni
System oczyszczania spalin	Katalizator	GPF	GPF	GPF	GPF
Średnica x skok	72 X 92	71,0 X 84,0	71,0 X 84,0	71,6 X 92	71,6 X 92
Liczba cylindrów / zaworów na cylinder	4/4	3/4	3/4	4/4	4/4
Stopień sprężania	11,0:1	10,5:1	10,5:1	10,5:1	10,5:1
Skrzynia biegów	6MT	6MT	7DCT	6MT	7DCT
<b>OŚIĄGI</b>					
Moc maksymalna (KM przy obr./min.)	96 / 6000	100 / 6000	100 / 6000	140 / 5500	140 / 5500
Max. moment obrotowy (Nm przy obr./min.)	139 / 4000	172 / 1500-3500	200 / 2000-2500	253 / 1500-3500	253 / 1500-3500
Prędkość maksymalna (km/h)	178	178	178	197	197
Przyspieszenie 0-100 km/h (s)	12,6	13,3	13,3	9,8	9,9
Przyspieszenie 80-120 km/h (s)	15,3	14,0	10,2	9,4	7,2
<b>ZUŻYCIE PALIWA (l/100 km)</b>					
Średnio we wszystkich fazach	6,2-7,0	5,6-6,3	5,9-6,6	5,9-6,7	5,7-6,4
<b>EMISJA CO<sub>2</sub> (g/km)</b>					
Średnio we wszystkich fazach	141-158	126-143	133-148	133-152	129-145
<b>MASY</b>					
Minimalna masa własna pojazdu* (kg)	1206	1241	1271	1307	1337
Masa całkowita (kg)	1800	1840	1870	1870	1900
Masa przyczepy z hamulcem (kg)	1010	1010	710	1010-1210	1010-1210
Masa przyczepy bez hamulca (kg)	610	510	510	510-610	510-610
<b>WYMIARY</b>					
Liczba miejsc siedzących	5				
Długość/szerokość bez lusterek/wysokość (mm)	4585/1795/1465 (z relingdami 1475)				
Rozstaw osi (mm)	2650				
Rozstaw kół przód/tył (mm)	1559-1573 / 1567-1581				
Zwis przód/tył (mm)	905 / 1030				
Prześwit (mm)	140				
Miejsce na nogi z przodu/z tyłu (mm)	1073-1136 / 883-812				
Od siedziska do dachu z przodu/z tyłu (mm)	998-1038 / 992				
Na wysokości ramion z przodu/z tyłu (mm)	1427 / 1406				
Pojemność bagażnika VDA (litry) (do okien/max)	602 / 1650 (dla 48V 493 / 1541)				
Pojemność zbiornika paliwa (litry)	50				
<b>KOŁA I ZAWIESZENIE</b>					
Rozmiar kół	6.0JX15", 6.5JX16", 7.0JX17", 7.5JX18"				
Rozmiar opon	195/65 R15, 205/55 R16, 225/45 R17, 225/40 R18				
Koło zapasowe	Zestaw naprawczy				
Zawieszenie kół przednich	Kolumny McPhersona				
Zawieszenie kół tylnych	Wielowahaczowe lub Belka skrętna				

\* Minimalna masa własna pojazdu nie zawiera dodatkowego wyposażenia oraz masy kierowcy i tym samym nie stanowi masy własnej rozumianej dla celów rejestracyjnych.

## Wymiary



Informacje zawarte w cenniku nie stanowią potwierdzenia dostępności poszczególnych modeli pojazdów, wersji wyposażenia oraz wariantów promocyjnych. Hyundai Motor Poland Sp. z o.o. zastrzega sobie prawo wprowadzenia bez uprzedzenia zmian danych zawartych w niniejszym cenniku, w tym parametrów technicznych, wyposażenia, cen i specyfikacji pojazdów. Dostępność wybranych wersji wyposażenia oraz wariantów promocyjnych należy sprawdzić w salonach Autoryzowanego Dealera Hyundai. W szczególności ceny są zróżnicowane w zależności od terminów dostaw. Wzory kolorów wnętrza i nadwozia przedstawione w cenniku mogą różnić się od rzeczywistych z powodu ograniczeń technologii druku. Wszelkie informacje podane w cenniku nie stanowią oferty w rozumieniu Kodeksu cywilnego. Informacje znajdujące się w niniejszym cenniku nie stanowią i nie będą stanowić części umowy nabycia samochodu zawartej między konsumentem a Autoryzowanym Dealerem Hyundai. Wiążące ustalenie ceny, wyposażenia i specyfikacji pojazdu następuje w umowie jego sprzedaży, a określenie parametrów technicznych zawiera świadectwo homologacji typu pojazdu. 5-letnia Gwarancja Bez Limitu Kilometrów Hyundai dotyczy jedynie tych samochodów Hyundai, które były sprzedane Klientowi końcowemu przez Autoryzowanego Dealera Hyundai na warunkach opisanych w książce gwarancyjnej. Podane w cenniku informacje na temat gwarancji pojazdu nie stanowią udzielenia kupującemu gwarancji. Gwarancja zostanie udzielona przy sprzedaży pojazdu, a jej warunki zostaną określone w dokumencie gwarancyjnym. Podane wartości zużycia paliwa oraz emisji CO<sub>2</sub> stanowią dane porównawcze uzyskane na podstawie pomiarów stanowiskowych wykonanych w warunkach zgodnych z Rozporządzeniem (WE) nr 715/2007 Parlamentu Europejskiego i Rady oraz Rozporządzeniem Komisji (WE) nr 692/2008. Wielkość zużycia paliwa oraz emisji CO<sub>2</sub> w warunkach rzeczywistych może się różnić od danych katalogowych, na co mają szczególny wpływ: technika jazdy kierowcy oraz rodzaj eksploatacji, warunki drogowe, warunki pogodowe, jakość paliwa, stan techniczny pojazdu oraz jego obciążenie. Zestawienie zużycia paliwa i emisji CO<sub>2</sub> zawierające dane wszystkich nowych samochodów marki Hyundai jest dostępne nieodpłatnie w każdym salonie Autoryzowanego Dealera Hyundai.

Twój dealer Hyundai: