

# Hyundai i30 Wagon

Upust

**15 000 zł**

dla wszystkich wersji



Kontrakt serwisowy albo pakiet  
ubezpieczenia OC + AC + NNW w cenie

**2 000 zł**


Wersja	Silnik	Cena podstawowa	Cena promocyjna	Najniższa cena towaru z ostatnich 30 dni przed obniżką
<b>MODERN z pakietem DISPLAY</b>	1.0 T-GDI 6MT (120 KM)	107 100 zł	92 100 zł	93 100 zł
	1.0 T-GDI 7DCT (120 KM)	115 000 zł	100 000 zł	101 000 zł
	1.5 T-GDI 6iMT 48V (160 KM)	115 200 zł	100 200 zł	101 200 zł
<b>SMART</b>	1.0 T-GDI 6MT (120 KM)	115 300 zł	100 300 zł	101 300 zł
	1.0 T-GDI 7DCT (120 KM)	123 900 zł	108 900 zł	109 900 zł
	1.5 T-GDI 6iMT 48V (160 KM)	123 800 zł	108 800 zł	109 800 zł
	1.5 T-GDI 7DCT 48V (160 KM)	130 400 zł	115 400 zł	116 400 zł
<b>EXECUTIVE</b>	1.5 T-GDI 6iMT 48V (160 KM)	142 500 zł	127 500 zł	128 500 zł
	1.5 T-GDI 7DCT 48V (160 KM)	152 100 zł	137 100 zł	138 100 zł
<b>N Line</b>	1.5 T-GDI 6iMT 48V (160 KM)	130 100 zł	115 100 zł	116 100 zł
	1.5 T-GDI 7DCT 48V (160 KM)	136 700 zł	121 700 zł	122 700 zł


Rok produkcji 2024, rok modelowy 2023


**5 LAT** Gwarancji  
Bez Limitu Kilometrów

 **HYUNDAI**

Cennik ważny od 14.01.2025 r. dotyczy samochodów z rocznika modelowego 2023 wyprodukowanych w 2024 r. Kontrakt serwisowy na 3 lata lub 45 000 km w cenie 1000 zł przeznaczony jest dla Klientów indywidualnych oraz MŚP; obowiązuje do 31.03.2025 r. lub do wyczerpania zapasów, Ubezpieczenie (roczne) w cenie 1000 zł przeznaczone jest dla Klientów indywidualnych oraz MŚP; obowiązuje do odwołania lub wyczerpania zapasów, dotyczy oferty ubezpieczycieli: ERGO Hestia, Generali. Kontrakt serwisowy i ubezpieczenie nie łączą się. Wszelkie opisane w niniejszym dokumencie informacje handlowe nie stanowią oferty w rozumieniu art. 66 i następnym Kodeksu cywilnego. Cena 1000 zł za ubezpieczenie albo pakiet serwisowy obowiązuje u wybranych dealerów przy zamówieniu i odbiorze auta do 31.03.2025. Podane właściwości i warunki w szczególności nie stanowią informacji, o których mowa w art. 8 Ustawy o prawach konsumenta, a także nie stanowią potwierdzenia dostępności poszczególnych modeli pojazdów, wersji wyposażenia oraz wariantów promocyjnych. Dealer zastrzega sobie prawo do wprowadzenia zmian danych zawartych w niniejszym zestawieniu, w tym parametrów technicznych, wyposażenia, cen i specyfikacji pojazdów. W szczególności ceny są zróżnicowane w zależności m. in. od terminów dostaw. Dostępność wybranych wersji wyposażenia oraz wariantów promocyjnych należy sprawdzić w salonach Autoryzowanego Dealera Hyundai. Wzory kolorów wnętrza i nadwozia przedstawione w cenniku mogą różnić się od rzeczywistych z powodu ograniczeń technologii druku. Informacje znajdujące się w niniejszym cenniku nie stanowią i nie będą stanowiły części umowy nabycia samochodu zawartej między konsumentem a Autoryzowanym Dealerem Hyundai. Wiążące ustalenie ceny, wyposażenia i specyfikacji pojazdu oraz ewentualnych dodatkowych kosztów następuje w umowie jego sprzedaży lub w umowie przedwstępnej do umowy sprzedaży, a określenie parametrów technicznych zawiera świadectwo homologacji typu pojazdu. Podane ceny w PLN zawierają podatek VAT. Poszczególne elementy promocji obowiązują do jej odwołania lub do wyczerpania zapasów. Uzyskanie poszczególnych rabatów może być warunkowane okazaniem wymaganej dokumentacji – więcej szczegółów u Dealera. Brak możliwości składania zamówień do produkcji. Samochody z rocznika modelowego 2023 dostępne tylko z zapasów magazynowych, mogą zawierać opcje dodatkowo płatne. Liczba aut ograniczona. Oferta ważna do wyczerpania zapasów. Szczegóły u Autoryzowanych Dealerów Hyundai.

WERSJA WYPOSAŻENIA	MODERN	SMART	EXECUTIVE	
<b>BEZPIECZEŃSTWO</b>				
Poduszki bezpieczeństwa przednie	■	■	■	■
Poduszki bezpieczeństwa boczne i kurtynowe	■	■	■	■
Poduszka bezpieczeństwa kolanowa	-	-	■	-
System ABS z elektroniczną kontrolą stabilizacji (ESC) i asystentem podjazdu (HAC)	■	■	■	■
Elektryczny hamulec postojowy z funkcją Auto Hold	-	-	■	-
Mocowania ISOFIX na tylnych fotelach	■	■	■	■
Blokada zapobiegająca otwarciu tylnych drzwi przez dzieci	■	■	■	■
Elektryczne wspomaganie kierownicy	■	■	■	■
Kolumna kierownicza regulowana w dwóch płaszczyznach	■	■	■	■
<b>ZEWNĘTRZNE</b>				
<b>Szyby</b>				
Szyby tylne przyciemniane	DESIGN	■	■	■
Szyba tylna podgrzewana z wyłącznikiem czasowym	■	■	■	■
<b>Światła</b>				
Reflektory halogenowe (światła mijania) z funkcją statycznego doświetlania zakrętów	■	■	-	■
Reflektory LED (mijania i drogowe) z funkcją doświetlania zakrętów, asystent świateł drogowych (HBA)	-	LED	■	COMFORT
Automatyczne włączanie świateł	■	■	■	■
Światła do jazdy dziennej LED	■	■	■	■
Światła pozycyjne LED	-	-	■	COMFORT
Tylny spoiler z trzecim światłem stop	■	■	■	■
Trzecie światło stop LED	■	■	■	■
Przednie światła przeciwmgielne	■	■	■	-
Kierunkowskazy w przednich błotnikach	■	-	-	-
Kierunkowskazy w lusterkach bocznych	DISPLAY	■	■	■
Światła tylne LED	-	-	■	■
<b>Stylistyka</b>				
Boczne lusterka w kolorze nadwozia	■	-	-	-
Boczne lusterka w kolorze czarnym błyszczącym	-	■	■	■
Lusterka boczne elektrycznie sterowane i podgrzewane	■	■	■	■
Lusterka boczne elektrycznie składane	DISPLAY	■	■	■
Oświetlenie powitalne	-	-	■	COMFORT
Wykończenie grilla w kolorze czarnym z chromowaną listwą	-	■	■	■
Panoramyczne okno dachowe elektrycznie sterowane	-	-	SUN	-
Relingi dachowe	■	■	■	■
Klamki zewnętrzne w kolorze nadwozia	■	■	■	■
Czarna listwa ozdobna	■	■	■	■
Zderzak tylny z ozdobną listwą w kolorze chromu	■	■	■	-
<b>Koła</b>				
Felgi stalowe 15" z kołpakami	■	-	-	-
Felgi aluminiowe 15"	DESIGN	-	-	-
Felgi aluminiowe 16"	-	■	-	-
Felgi aluminiowe 17"	-	-	■	-
Felgi aluminiowe 18" N Line	-	-	-	■
Zestaw naprawczy	■ (2)	■ (2)	■	■
Dojazdowe koło zapasowe	■ (1)	■ (1)	-	-
Opony Hankook	■	-	-	-
Opony Michelin	-	■	■	■
<b>FOTELE</b>				
<b>Regulacja</b>				
Fotel kierowcy sterowany elektrycznie	-	-	■	-
Fotel kierowcy z pamięcią ustawienia (elektrycznie sterowany)	-	-	LUXURY	-
Fotel kierowcy z elektryczną regulacją podparcia lędźwiowego (4 kierunki)	-	-	-	■
Fotel kierowcy z regulacją odcinka lędźwiowego (2 kierunki)	-	■	■	-
Fotel kierowcy z regulacją wysokości	■	■	■	■
Fotel pasażera z regulacją wysokości	-	■	■	■
Fotel kierowcy z wysuwaniem podparciem na uda	-	-	-	■
Tylna kanapa składana w proporcji 60:40	■	■	■	■
Zagłówki tylne z regulacją wysokości	■	■	■	■
Tylny podłokietnik z uchwytami na napoje	-	■	■	■
<b>Tapicerka</b>				
Tapicerka materiałowa w ciemnej tonacji	■	-	-	-
Tapicerka materiałowa Oceanids Black lub Pewter Gray	-	■	-	-
Tapicerka materiałowa N Line	-	-	-	■
Tapicerka skórzano-materiałowa Oceanids Black lub Pewter Gray	-	-	■	-
Tapicerka skórzana Oceanids Black lub Moss Gray	-	-	LUXURY	-
<b>Funkcje komfortu</b>				
Fotele przednie podgrzewane	-	■	■	COMFORT
Fotele przednie wentylowane	-	-	LUXURY	-
Gazetownik w oparciu fotela kierowcy	-	■	■	■
Gazetownik w oparciu fotela pasażera	-	■	■	■
Tylny podłokietnik z otworem na narty	-	■	■	■

WERSJA WYPOSAŻENIA	MODERN	SMART	EXECUTIVE	
<b>WEWNĘTRZNE</b>				
<b>Drzwi</b>				
Szyby sterowane elektrycznie (kierowcy z funkcją Auto Down)	■	-	-	-
Szyby sterowane elektrycznie (z funkcją Auto Up / Down)	DISPLAY	■	■	■
<b>Oświetlenie</b>				
Oświetlenie pierwszego rzędu + schowek na okulary	■	■	■	■
Oświetlenie drugiego rzędu	■	■	■	■
Oświetlenie przestrzeni bagażowej	■	■	■	■
Oświetlenie drugiego rzędu LED	-	-	SUN	-
<b>Schowki i transport</b>				
Przedni podłokietnik ze schowkiem	■	■	■	■
Dwupoziomowa podłoga bagażnika <sup>(5)</sup>	■	■	■	■
Siatka do mocowania bagaży	-	■	■	■
Haczyki do mocowania bagaży	■	■	■	■
Roleta bagażnika	■	■	■	■
Siatka oddzielająca przestrzeń bagażową	-	■	■	■
<b>Wykończenie</b>				
Kierownica obszyta skórą	■	-	-	■
Podgrzewana kierownica obszyta skórą	-	■	■	COMFORT
Dźwignia zmiany biegów obszyta skórą	■	■	■	■
Ośłona przeciwsłoneczna kierowcy z lusterkiem	■	■	■	■
Ośłona przeciwsłoneczna pasażera z lusterkiem	■	■	■	■
Oślony przeciwsłoneczne z oświetleniem	-	■	■	■
Metalowe nakładki na pedały	-	-	-	■
<b>MULTIMEDIA I NOWOCZESNE TECHNOLOGIE</b>				
<b>Komfort</b>				
Klimatyzacja manualna	■	-	-	-
Klimatyzacja automatyczna dwustrefowa	-	■	■	■
Kanały nawiewu powietrza w drugim rzędzie	■	■	■	■
Funkcja automatycznego odparowywania szyb	-	■	■	■
<b>Systemy wsparcia kierowcy</b>				
Komputer pokładowy z 3,5" kolorowym wyświetlaczem	■	■	-	■
Cyfrowe zegary z 7" wyświetlaczem	-	-	■	TECH
Elektrochromatyczne lustro wsteczne	-	SAFETY	■	TECH
Kontrolka niskiego poziomu płynu do spryskiwaczy	■	■	■	■
Tempomat	■	■	■	■
Inteligentny tempomat z funkcją Stop&Go	-	-	■ <sup>(3)</sup>	-
Łopatkki do zmiany biegów	-	■ <sup>(3)</sup>	■ <sup>(3)</sup>	■ <sup>(3)</sup>
System monitorowania martwego pola (BCW), system ostrzegania o ruchu poprzecznym (RCCW)	-	SAFETY	■	TECH
Asystent utrzymywania pasa ruchu (LKA), monitorowanie uwagi kierowcy (DAW), informowanie o odjechaniu poprzedzającego pojazdu (LVDA)	■	■	■	■
Asystent unikania kolizji czołowych (FCA) z wykrywaniem pieszych	■	■	■	■
Asystent unikania kolizji czołowych (FCA) z wykrywaniem pieszych i rowerzystów	-	-	■ <sup>(3)</sup>	-
Sygnalizacja spadku ciśnienia w oponach	■	■	■	■
Inteligentne ostrzeganie o ograniczeniach prędkości (ISLW)	-	-	■	-
Ogranicznik prędkości	■	■	■	■
Tylne czujniki parkowania	■	■	-	■
Przednie i tylne czujniki parkowania	-	SAFETY	■	COMFORT
Kamera cofania z dynamicznymi liniami pomocniczymi	DISPLAY	■	■	■
Podążanie na pasie ruchu (LFA)	-	-	■	-
Czujnik deszczu	-	-	■	COMFORT
<b>Wygoda</b>				
Gniazdo 12 V w konsoli centralnej	■	■	■	■
Gniazdo 12 V w bagażniku	■	■	■	■
Ładowarka bezprzewodowa do smartfonów	-	-	■	TECH
Uchwyty na napoje	■	■	■	■
Przygotowanie do montażu haka holowniczego	■	■	■	■
<b>Multimedia</b>				
Radio z RDS + DAB	■	-	-	-
System multimedialny z 8" ekranem dotykowym i cyfrowym radiem DAB, łączność Android Auto i Apple Car Play <sup>(4)</sup>	DISPLAY	■	-	■
System multimedialny z 10,25" ekranem dotykowym, cyfrowym radiem DAB, nawigacją z usługami Hyundai LIVE i system telematyczny Bluelink, łączność Android Auto i Apple Car Play <sup>(4)</sup>	-	NAVI	■	TECH
Głośniki w drzwiach przednich	■	■	■	■
Głośniki w drzwiach tylnych	■	■	■	■
Głośniki wysokotonowe	-	■	■	■
Port USB	■	■	■	■
Sterowanie radiem na kierownicy	■	■	■	■
System Bluetooth	■	-	-	-
System Bluetooth z obsługą komend głosowych	DISPLAY	■	■	■
<b>Ochrona</b>				
Bezkluczkowy dostęp	-	-	■	COMFORT
Immobilizer	■	■	■	■
Centralny zamek, alarm	■	■	■	■

WERSJA WYPOSAŻENIA	MODERN	SMART	EXECUTIVE	
<b>PAKIETY I OPCJE</b>				
Lakier specjalny Engine Red	■	■	■	■
Lakier specjalny Atlas White <sup>(5)</sup>	1300 zł	-	-	-
Lakier metaliczny lub perłowy	2500 zł	2500 zł	2500 zł	2500 zł
Lakier specjalny Shadow Gray	-	-	-	2500 zł
<b>Pakiet DESIGN</b> Szyby tylne przyciemniane, felgi aluminiowe 15"	1900 zł	-	-	-
<b>Pakiet DISPLAY</b> Kierunkowskazy w lusterkach bocznych, lusterka boczne elektrycznie składane, szyby sterowane elektrycznie (z funkcją Auto Up / Down), kamera cofania z dynamicznymi liniami pomocniczymi, system multimedialny z 8" ekranem dotykowym i cyfrowym radiem DAB, łączność Android Auto i Apple Car Play, system Bluetooth z obsługą komend głosowych	w cenie	-	-	-
<b>Pakiet LED</b> Reflektory LED (mijania i drogowe) z funkcją doświetlania zakrętów, asystent świateł drogowych (HBA)	-	2000 zł	-	-
<b>Pakiet SAFETY</b> Elektrochromatyczne lusterko wsteczne, system monitorowania martwego pola (BCW), system ostrzegania o ruchu poprzecznym (RCCW), przednie i tylne czujniki parkowania	-	2600 zł	-	-
<b>Pakiet NAVI</b> System multimedialny z 10,25" ekranem dotykowym, cyfrowym radiem DAB, nawigacja z usługami Hyundai LIVE i system telematyczny Bluelink, łączność Android Auto i Apple Car Play <sup>(4)</sup>	-	4300 zł	-	-
<b>Pakiet SUN</b> Panoramyczne okno dachowe elektrycznie sterowane, oświetlenie drugiego rzędu LED	-	-	4300 zł	-
<b>Pakiet LUXURY</b> Fotel kierowcy z pamięcią ustawienia (elektrycznie sterowany), tapicerka skórzana Oceanids Black lub Moss Gray, fotele przednie wentylowane	-	-	5500 zł	-
<b>Pakiet COMFORT</b> Reflektory LED (mijania i drogowe) z funkcją doświetlania zakrętów, asystent świateł drogowych (HBA), światła pozycyjne LED, oświetlenie powitalne, fotele przednie podgrzewane, podgrzewana kierownica obszyta skórą, przednie i tylne czujniki parkowania, czujnik deszczu, bezkluczykowy dostęp	-	-	-	5500 zł
<b>Pakiet TECH</b> Cyfrowe zegary z 7" wyświetlaczem, elektrochromatyczne lusterko wsteczne, system monitorowania martwego pola (BCW), system ostrzegania o ruchu poprzecznym (RCCW), system multimedialny z 10,25" ekranem dotykowym, cyfrowym radiem DAB, nawigacja z usługami Hyundai LIVE i system telematyczny Bluelink, łączność Android Auto i Apple Car Play <sup>(4)</sup>	-	-	-	7500 zł
<b>GWARANCJA I USŁUGI</b>				
5-letnia gwarancja bez limitu kilometrów	wliczona w cenę	wliczona w cenę	wliczona w cenę	wliczona w cenę
5-letnia usługa assistance	wliczona w cenę	wliczona w cenę	wliczona w cenę	wliczona w cenę

(1) Niedostępne z silnikiem 1.5 T-GDI

(2) Dostępne tylko w wersji z silnikiem 1.5 T-GDI

(3) Dostępne tylko z 7DCT

(4) Sprawdź dostępność u dostawcy oprogramowania

(5) Dla wersji 48V wyłącznie schowek pod podłogą – brak możliwości regulacji położenia



**5 lat gwarancji bez limitu kilometrów\*** wyraża nasze zaangażowanie w oferowanie najwyższej jakości i świetnej obsługi. Dzięki temu będziesz cieszyć się jazdą przez długie lata. Gwarancja obejmuje również:

**5 lat Assistance |** Pięcioletnia usługa pomocy drogowej obejmuje próbę naprawienia pojazdu na miejscu. W zależności od sytuacji zapewniamy: holowanie do najbliższego dealera Hyundai, pojazd zastępczy, transport pasażerów lub zakwaterowanie. Szczegółowe warunki u dealerów.

**5 lat bezpłatnej kontroli stanu technicznego |** Raz w roku użytkownik ma prawo do wykonania w ASO bezpłatnego sprawdzenia pięciu punktów kontrolnych samochodu. Usługa jest wykonywana poza przeglądami wynikającymi z harmonogramu przeglądów okresowych.

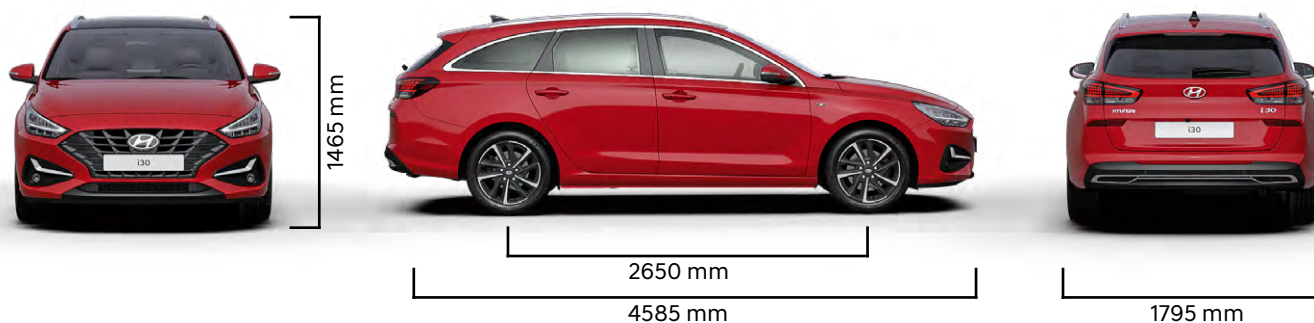
\* 5-letnia Gwarancja Bez Limitu Kilometrów Hyundai dotyczy jedynie tych samochodów Hyundai, które były sprzedane Klientowi końcowemu przez Autoryzowanego Dealera Hyundai na warunkach opisanych w książce gwarancyjnej. Podane w cenniku informacje na temat gwarancji pojazdu nie stanowią udzielenia kupującemu gwarancji. Gwarancja zostanie udzielona przy sprzedaży pojazdu, a jej warunki zostaną określone w dokumencie gwarancyjnym. Podane wartości zużycia paliwa oraz emisji CO<sub>2</sub> stanowią dane porównawcze uzyskane na podstawie pomiarów stanowiskowych wykonanych w warunkach zgodnych z Rozporządzeniem (WE) nr 715/2007 Parlamentu Europejskiego i Rady oraz Rozporządzeniem Komisji (WE) nr 692/2008. Wielkość zużycia paliwa oraz emisji CO<sub>2</sub> w warunkach rzeczywistych może się różnić od danych katalogowych, na co mają szczególny wpływ: technika jazdy kierowcy oraz rodzaj eksploatacji, warunki drogowe, warunki pogodowe, jakość paliwa, stan techniczny pojazdu oraz jego obciążenie. Zestawienie zużycia paliwa i emisji CO<sub>2</sub> zawierające dane wszystkich nowych samochodów marki Hyundai jest dostępne nieodpłatnie w każdym salonie Autoryzowanego Dealera Hyundai.



## DANE TECHNICZNE

SILNIK	1.0 T-GDI	1.0 T-GDI	1.5 T-GDI 48V	1.5 T-GDI 48V
Pojemność skokowa (cm <sup>3</sup> )	998	998	1482	1482
Rodzaj rozrządu	DOHC D-CVVT	DOHC D-CVVT	DOHC D-CVVT	DOHC D-CVVT
Układ paliwowy	Wtrysk bezpośredni	Wtrysk bezpośredni	Wtrysk bezpośredni	Wtrysk bezpośredni
Rodzaj paliwa	Bezołowiowa 95	Bezołowiowa 95	Bezołowiowa 95	Bezołowiowa 95
System oczyszczania spalin	GPF	GPF	GPF	GPF
Średnica x skok	71,0 X 84,0	71,0 X 84,0	71,6 X 92,0	71,6 X 92,0
Liczba cylindrów / zaworów na cylinder	3/4	3/4	4/4	4/4
Stopień sprężania	10,5:1	10,5:1	10,5:1	10,5:1
Skrzynia biegów	6MT	7DCT	6iMT	7DCT
<b>OSIĄGI</b>				
Moc maksymalna (KM przy obr./min)	120 / 6000	120 / 6000	160 / 5500	160 / 5500
Maks. moment obrotowy (Nm przy obr./min)	172 / 1500-4000	172 / 1500-4000	253 / 1500-3500	253 / 1500-3500
Prędkość maksymalna (km/h)	196	196	210	210
Przyspieszenie 0-100 km/h (s)	11,4	11,4	8,6	8,8
<b>ZUŻYCIE PALIWA (L/100 KM)</b>				
Średnio we wszystkich fazach	5,4-6,2	5,7-6,4	5,6-6,5	5,5-6,3
<b>EMISJA CO<sub>2</sub> (g/km)</b>				
Średnio we wszystkich fazach	123-140	128-144	126-148	126-142
<b>MASY</b>				
Minimalna masa własna (kg)	1241	1271	1277	1307
Masa całkowita (kg)	1840	1870	1860	1890
Masa przyczepy z hamulcem (kg)	1000	700	1000-1410	1000-1410
Masa przyczepy bez hamulca (kg)	500	300	500-600	500-600
<b>WYMIARY</b>				
Liczba miejsc siedzących	5			
Długość/szerokość bez lusterek/wysokość (mm)	4585/1795/1465 (z relingami 1475)			
Rozstaw osi (mm)	2650			
Rozstaw kół przód/tył (mm)	1559-1573 / 1567-1581			
Zwisy przód/tył (mm)	905 / 1030			
Prześwit (mm)	140			
Miejsce na nogi z przodu/z tyłu (mm)	1073 / 883			
Od siedziska do dachu z przodu/z tyłu (mm)	998 / 992			
Na wysokości ramion z przodu/z tyłu (mm)	1427 / 1406			
Pojemność bagażnika VDA (litry) (do okien/ max)	602 / 1650 (dla 48V 493 / 1541)			
Pojemność zbiornika paliwa (litry)	50			
<b>KOŁA I ZAWIESZENIE</b>				
Rozmiar kół	6.0JX15" (STAL lub AL), 6.5JX16" (AL), 7.0JX17" (AL) 7.5JX18" (AL)			
Rozmiar opon	195/65 R15, 205/55 R16, 225/45 R17, 225/40 R18			
Koło zapasowe	Zestaw naprawczy lub dojazdowe			
Zawieszenie kół przednich	Kolumny McPhersona			
Zawieszenie kół tylnych	Wielowahaczowe lub Belka skrętna			

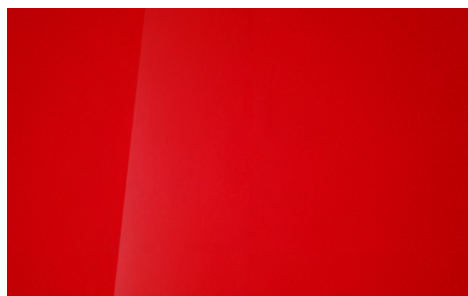
## Wymiary



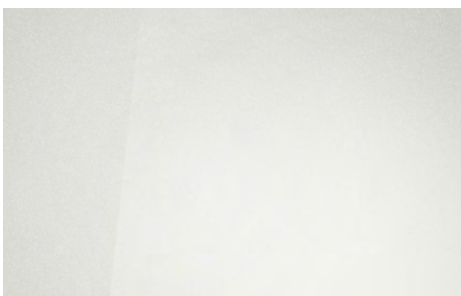
Informacje zawarte w cenniku nie stanowią potwierdzenia dostępności poszczególnych modeli pojazdów, wersji wyposażenia oraz wariantów promocyjnych. Hyundai Motor Poland Sp. z o.o. zastrzega sobie prawo wprowadzenia bez uprzedzenia zmian danych zawartych w niniejszym cenniku, w tym parametrów technicznych, wyposażenia, cen i specyfikacji pojazdów. Dostępność wybranych wersji wyposażenia oraz wariantów promocyjnych należy sprawdzić w salonach Autoryzowanego Dealera Hyundai. W szczególności ceny są różnicowane w zależności od terminów dostaw. Wzory kolorów wnętrza i nadwozia przedstawione w cenniku mogą różnić się od rzeczywistych z powodu ograniczeń technologii druku. Wszelkie informacje podane w cenniku nie stanowią oferty w rozumieniu Kodeksu cywilnego. Informacje znajdujące się w niniejszym cenniku nie stanowią i nie będą stanowić części umowy nabycia samochodu zawartej między konsumentem a Autoryzowanym Dealerem Hyundai. Wiążące ustalenie ceny, wyposażenia i specyfikacji pojazdu następuje w umowie jego sprzedaży, a określenie parametrów technicznych zawiera świadectwo homologacji typu pojazdu. 5-letnia Gwarancja Bez Limitu Kilometrów Hyundai dotyczy jedynie tych samochodów Hyundai, które były sprzedane Klientowi końcowemu przez Autoryzowanego Dealera Hyundai na warunkach opisanych w książce gwarancyjnej. Podane w cenniku informacje na temat gwarancji pojazdu nie stanowią udzielenia kupującemu gwarancji. Gwarancja zostanie udzielona przy sprzedaży pojazdu, a jej warunki zostaną określone w dokumencie gwarancyjnym. Podane wartości zużycia paliwa oraz emisji CO<sub>2</sub> stanowią dane porównawcze uzyskane na podstawie pomiarów stanowiących wykonanych w warunkach zgodnych z Rozporządzeniem (WE) nr 715/2007 Parlamentu Europejskiego i Rady oraz Rozporządzeniem Komisji (WE) nr 692/2008. Wielkość zużycia paliwa oraz emisji CO<sub>2</sub> w warunkach rzeczywistych może się różnić od danych katalogowych, na co mają szczególny wpływ: technika jazdy kierowcy oraz rodzaj eksploatacji, warunki drogowe, warunki pogodowe, jakość paliwa, stan techniczny pojazdu oraz jego obciążenie. Zestawienie zużycia paliwa i emisji CO<sub>2</sub> zawierające dane wszystkich nowych samochodów marki Hyundai jest dostępne nieodpłatnie w każdym salonie Autoryzowanego Dealera Hyundai.

Twój dealer Hyundai:

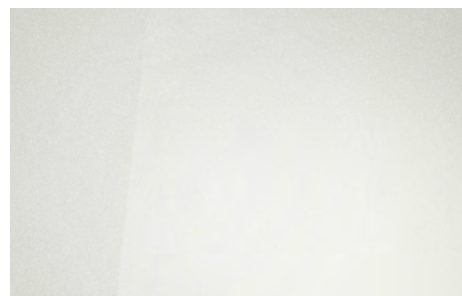
# Kolory nadwozia



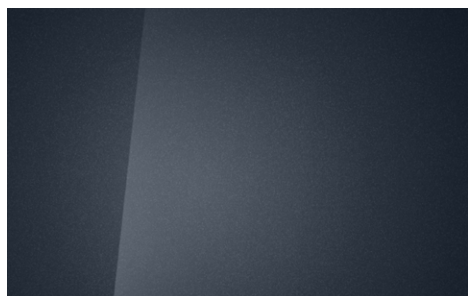
**Engine Red**  
(JHR – specjalny, bez dopłaty)



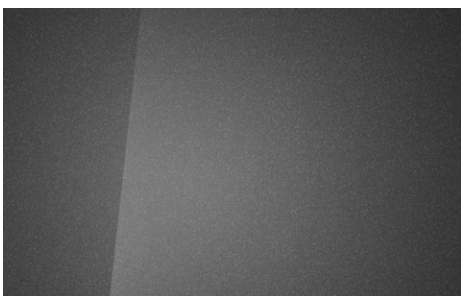
**Atlas White<sup>(1)</sup>**  
(SAW – specjalny)



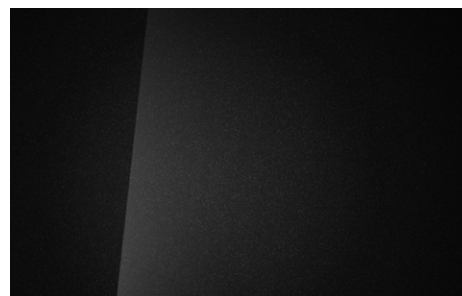
**Serenity White Pearl**  
(W6H – perłowy)



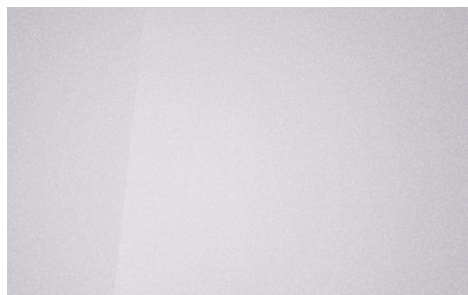
**Dark Teal Metallic**  
(TG8 – metaliczny)



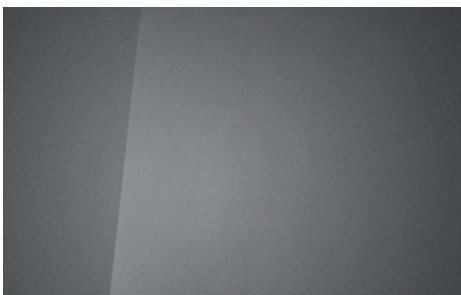
**Dark Knight Gray Pearl**  
(YG7 – perłowy)



**Abyss Black Pearl**  
(A2B – perłowy)



**Shimmering Silver Metallic**  
(R2T – metaliczny)



**Shadow Gray<sup>(2)</sup>**  
(TKG – specjalny)

(1) niedostępny dla Smart, Executive i N Line

(2) dostępny tylko dla N Line

# Wykończenie wnętrza



**CZARNE**  
(Modern, Smart, Executive)



**CZARNO-SZARE**  
(Smart, Executive)



**CZARNE**  
(N Line)