

# Nowy Hyundai i30 Fastback

Upust

**8 000 zł**

dla wszystkich wersji

Już od

**1163 zł**

netto miesięcznie



Wersja	Silnik	Cena podstawowa	Cena promocyjna	Najniższa cena towaru z ostatnich 30 dni przed obniżką
SMART	1.5 T-GDI 6MT 48V (140 KM)	126 500 zł	118 500 zł	126 500 zł
	1.5 T-GDI 7DCT 48V (140 KM)	132 500 zł	124 500 zł	132 500 zł
 N Line	1.5 T-GDI 6MT 48V (140 KM)	133 500 zł	125 500 zł	133 500 zł
	1.5 T-GDI 7DCT 48V (140 KM)	139 500 zł	131 500 zł	139 500 zł

Rok produkcji 2025, rok modelowy 2025

**5 LAT** Gwarancji  
Bez Limitu Kilometrów

 **HYUNDAI**

Cennik ważny od 11.02.2025 r. dotyczy samochodów z rocznika modelowego 2025 wyprodukowanych w 2025 r. Wszelkie opisane w niniejszym dokumencie informacje handlowe nie stanowią oferty w rozumieniu art. 66 i następnym Kodeksu cywilnego. Podane właściwości i warunki w szczególności nie stanowią informacji, o których mowa w art. 8 Ustawy o prawach konsumenta, a także nie stanowią potwierdzenia dostępności poszczególnych modeli pojazdów, wersji wyposażenia oraz wariantów promocyjnych. Dealer zastrzega sobie prawo do wprowadzenia zmian danych zawartych w niniejszym zestawieniu, w tym parametrów technicznych, wyposażenia, cen i specyfikacji pojazdów. W szczególności ceny są zróżnicowane w zależności m. in. od terminów dostaw. Dostępność wybranych wersji wyposażenia oraz wariantów promocyjnych należy sprawdzić w salonach Autoryzowanego Dealera Hyundai. Wzory kolorów wnętrza i nadwozia przedstawione w cenniku mogą różnić się od rzeczywistych z powodu ograniczeń technologii druku. Informacje znajdujące się w niniejszym cenniku nie stanowią i nie będą stanowić części umowy nabycia samochodu zawartej między konsumentem a Autoryzowanym Dealerem Hyundai. Wiążące ustalenie ceny, wyposażenia i specyfikacji pojazdu oraz ewentualnych dodatkowych kosztów następuje w umowie jego sprzedaży lub w umowie przedwstępnej do umowy sprzedaży, a określenie parametrów technicznych zawiera świadectwo homologacji typu pojazdu. Podane ceny w PLN zawierają podatek VAT.

# Easy Move On



## Regularna wymiana auta na nowe

Nowy samochód co 2, 3 lub 4 lata. Gwarantowany odkup samochodu po okresie finansowania.



## Samochód cały czas na gwarancji

Spokój ducha zapewnia Ci program 5 Lat Gwarancji bez Limitu Kilometrów zapewniony przez Producenta.




## Gwarancja niezmienności raty

Miesięczna rata dopasowana do Twojego budżetu.

## Zalety Kredytu / Leasingu Easy Move On:

- Możliwość cyklicznej wymiany samochodu na nowy co 2, 3 lub 4 lata.
- Miesięczna rata dopasowana do Twojego budżetu.
- Wpłata własna od 0% do 30% ceny samochodu – sam decydujesz.
- Elastyczny sposób zakończenia umowy (spłata i zatrzymanie obecnego samochodu lub wymiana na nowy).

	Easy Move On Wpłata 10% / 15 000 km rocznie	Kredyt <sup>(1)</sup>   24 miesiące (dla osoby prywatnej)	Leasing <sup>(2)</sup>   24 miesiące (dla firm)
		Rata miesięczna brutto	Rata miesięczna netto
SMART	1.5 T-GDI 6MT 48V (140KM)	1619 zł	1163 zł
	1.5 T-GDI 7DCT 48V (140KM)	1667 zł	1195 zł
	1.5 T-GDI 6MT 48V (140KM)	1721 zł	1236 zł
	1.5 T-GDI 7DCT 48V (140KM)	1768 zł	1269 zł

Także dostępny Leasing 102% przy finansowaniu na 2 lata, opłata wstępna 45%, wykup 19% <sup>(3)</sup>

Easy Move On to nowoczesna forma finansowania samochodu, w której spłacasz jedynie część wartości auta przed jego wymianą na nowe po upływie 2, 3 lub 4 lat. Dzięki niskiej racie i niewysokiej wpłacie własnej nowy Hyundai może być Twój. Gwarantowana wartość odkupu zabezpiecza Cię przed nagłym niespodziewanym spadkiem cen pojazdów. Jeśli zdecydujesz się kupić nowe auto, poprzedni pojazd sfinansowany z leasingu Easy Move One możesz zwrócić do salonu. Kwota z odkupu zostanie przeznaczona na spłatę leasingu. Możesz także pozostać jego właścicielem i kontynuować spłatę leasingu. Jeśli uznasz, że lepiej sprzedać auto we własnym zakresie – również możesz to zrobić. Masz aż trzy opcje do wyboru!

(1) Rzeczywista Roczna Stopa Oprocentowania (RRSO) dla kredytu Easy Move On zakup pojazdu o wybranych parametrach wynosi 9,26 %, całkowita kwota kredytu (bez kredytowanych kosztów kredytu) 124 988,00 zł, całkowita kwota do zapłaty przez konsumenta 165 252,52 zł oprocentowanie stałe 8,09 %, całkowity koszt kredytu 40 264,52 zł (w tym: prowizja 3124,70 zł, odsetki 37 139,82 zł), 47 miesięcznych rat równych w wysokości 1411,75 zł oraz ostatnia rata balonowa w wysokości 98 900,27 zł. Kalkulacja została dokonana na dzień 27-01-2025 na reprezentatywnym przykładzie. Kredyt Easy Move On na zakup pojazdu w cenie 153 903,00 zł, z wpłatą własną 28 915,00 zł. Do uzyskania kredytu na opisanych powyżej warunkach wymagane jest zawarcie umowy ubezpieczenia pojazdu / przedstawienie w Banku dowodu zawarcia umowy ubezpieczenia pojazdu w zakresie autocasco, której koszt nie został wliczony do RRSO oraz ustanowienie zabezpieczenia w postaci cesji praw z tego ubezpieczenia.

(2) Propozycja została sporządzona na dzień 2025-01-30 w oparciu o stawkę WIBOR 1M = 5,78 % w przypadku jej zmiany wysokość czynszów leasingowych może ulec zmianie.

(3) Łączna suma opłat wynosi 102,09% ceny pojazdu na określonych warunkach. Suma rat leasingowych zależna w szczególności od wpłaty własnej, okresu leasingu, zmian stawki WIBOR 1M oraz wartości wykupu. Przyznanie finansowania jest uzależnione od wyniku badania zdolności ubiegającego się o finansowanie do jego spłaty. Szczegóły finansowania u dealerów marki Hyundai. Propozycja nie stanowi oferty i jest adresowana wyłącznie do przedsiębiorców. Podmiotem finansującym jest BNP Paribas Leasing Services Sp. z o.o. z siedzibą w Warszawie. Propozycja „Leasing od 102%” dostępna do 31.12.2025 r.

Świadczenie reklamowanych usług bankowych i leasingowych następuje na warunkach i zasadach określonych w umowie zawartej z Klientem. Przyznanie finansowania jest uzależnione od wyniku badania zdolności kredytowej ubiegającego się o finansowanie. Niniejszy materiał nie stanowi oferty w rozumieniu Kodeksu cywilnego. Szczegóły dostępne u Dealerów Hyundai.



# Wersje wyposażenia

## SMART

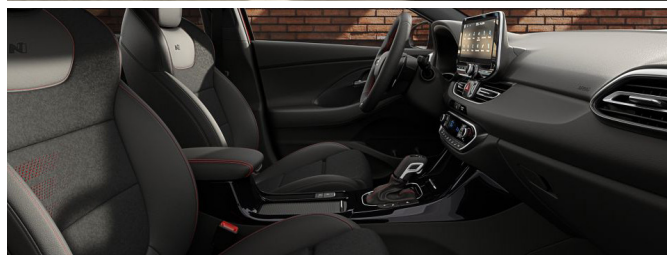
- Reflektory LED (mijania i drogowe) z funkcją doświetlania zakrętów, asystent świateł drogowych (HBA)
- Felgi aluminiowe 16"
- Klimatyzacja automatyczna dwustrefowa
- System multimedialny z 10,25" ekranem dotykowym, cyfrowym radiem DAB, nawigacja z usługami Hyundai LIVE i system telematyczny BlueLink, łączność Android Auto i Apple Car Play
- Cyfrowe zegary z wyświetlaczem 10,25"
- Szyby sterowane elektrycznie (z funkcją Auto Up / Down)
- Elektryczny hamulec postojowy z funkcją Auto Hold
- Lusterka boczne elektrycznie składane
- Przedni podłokietnik przesuwany, ze schowkiem
- Ładowarka bezprzewodowa do smartfonów
- Tylny podłokietnik z uchwytem na napoje
- Kanały nawiewu powietrza w konsoli dla drugiego rzędu
- Funkcja automatycznego odparowywania szyb
- Elektrochromatyczne lusterko wsteczne
- Gazetownik w oparciu fotela kierowcy
- Gazetownik w oparciu fotela pasażera
- Szyby tylne przyciemniane
- Czujnik deszczu





## N LINE


### wyposażenie dodatkowe w porównaniu do wersji SMART

- Felgi aluminiowe 18" N Line
- Fotel kierowcy z elektryczną regulacją podparcia odcinka lędźwiowego (4 kierunki)
- Fotel kierowcy z wysuwającym podparciem pod uda
- Poduszka bezpieczeństwa kolanowa
- Tapicerka materiałowa N Line
- Oświetlenie powitalne
- Asystent unikania kolizji czołowych (FCA 1.5)
- Bezkluczykowy dostęp
- Metalowe nakładki na pedały
- Boczne lusterka w kolorze czarnym błyszczącym
- Dźwignia zmiany biegów wykończona skórą
- Tylny podłokietnik z otworem na narty



WERSJA WYPOSAŻENIA	SMART	
<b>BEZPIECZEŃSTWO</b>		
Poduszki bezpieczeństwa przednie	■	■
Poduszki bezpieczeństwa boczne i kurtynowe	■	■
Poduszka bezpieczeństwa kolanowa	-	■
ABS+ ESC+ HAC+ MCB (MULTI COLLISION BRAKE)	■	■
Elektryczny hamulec postojowy z funkcją Auto Hold	■	■
Mocowania ISOFIX na tylnych fotelach	■	■
Blokada zapobiegająca otwarciu tylnych drzwi przez dzieci	■	■
Elektryczne wspomaganie kierownicy	■	■
Kolumna kierownicza regulowana w dwóch płaszczyznach	■	■
System ratunkowy eCall <sup>(2)</sup>	-	LUXURY
<b>ZEWNĘTRZNE</b>		
<b>Szyby</b>		
Szyby tylne przyciemniane	■	■
Szyba tylna podgrzewana z wyłącznikiem czasowym	■	■
<b>Światła</b>		
Reflektory LED (mijania i drogowe) z funkcją doświetlania zakrętów, asystent świateł drogowych (HBA)	■	■
Automatyczne włączanie świateł	■	■
Światła do jazdy dziennej LED	■	■
Światła pozycyjne LED	■	■
Tylny spoiler z trzecim światłem stop	■	■
Trzecie światło stop LED	■	■
Przednie światła przeciwmgielne	■	-
Kierunkowskazy w lusterkach bocznych	■	■
Światła tylne LED	■	■
<b>Stylistyka</b>		
Boczne lusterka w kolorze nadwozia	■	-
Boczne lusterka w kolorze czarnym błyszczącym	TECH	■
Lusterka boczne elektrycznie sterowane i podgrzewane	■	■
Lusterka boczne elektrycznie składane	■	■
Oświetlenie powitalne	TECH	■
Wykończenie grilla w kolorze ciemnego chromu	■	■
Klamki zewnętrzne w kolorze nadwozia	■	■
Czarna listwa ozdobna	■	■
<b>Koła</b>		
Felgi aluminiowe 16"	■	-
Felgi aluminiowe 17"	TECH	-
Felgi aluminiowe 18" N Line	-	■
Zestaw naprawczy	■	■
<b>FOTELE</b>		
<b>Regulacja</b>		
Fotel kierowcy sterowany elektrycznie	TECH	-
Przednie fotele sterowane elektrycznie (kierowcy z pamięcią)	-	LUXURY
Fotel kierowcy z elektryczną regulacją podparcia odcinka lędźwiowego (4 kierunki)	-	■
Fotel kierowcy z regulacją podparcia odcinka lędźwiowego (2 kierunki)	■	-
Fotel pasażera z elektryczną regulacją podparcia odcinka lędźwiowego (4 kierunki)	-	LUXURY
Fotel kierowcy z regulacją wysokości	■	■
Fotel pasażera z regulacją wysokości	■	■
Fotel kierowcy z wysuwającym podparciem pod uda	-	■
Fotel pasażera z wysuwającym podparciem pod uda	-	LUXURY
Tylna kanapa składana w proporcji 60:40	■	■
Zagłówki tylne z regulacją wysokości	■	■
Tylny podłokietnik z uchwytami na napoje	■	■
<b>Tapicerka</b>		
Tapicerka materiałowa Oceanids Black	■	-
Tapicerka materiałowa N Line	-	■
Tapicerka skórzano-materiałowa Oceanids Black	TECH	-
Tapicerka skórzano-zamszowa N Line	-	LUXURY
<b>Funkcje komfortu</b>		
Fotele przednie podgrzewane	■	■
Gazetownik w oparciu fotela kierowcy	■	■
Gazetownik w oparciu fotela pasażera	■	■
Tylny podłokietnik z otworem na narty	-	■

WERSJA WYPOSAŻENIA	SMART	
<b>WEWNĘTRZNE</b>		
<b>Drzwi</b>		
Szyby sterowane elektrycznie (z funkcją Auto Up / Down)	■	■
<b>Oświetlenie</b>		
Oświetlenie pierwszego rzędu LED + Schowek na okulary	■	■
Oświetlenie drugiego rzędu LED	■	■
Oświetlenie przestrzeni bagażowej LED	■	■
<b>Schowki i transport</b>		
Przedni podłokietnik przesuwany, ze schowkiem	■	■
Dwupoziomowa podłoga bagażnika (tylko hatchback)	■	■
Siatka do mocowania bagażu	■	■
Haczyki do mocowania bagażu	■	■
<b>Wykończenie</b>		
Kierownica obszyta skórą	■	■
Dźwignia zmiany biegów wykończona skórą	-	■
Podgrzewana kierownica	■	■
Oslony przeciwsłoneczne	■	■
Oslona przeciwsłoneczna kierowcy z lusterkim	■	■
Oslona przeciwsłoneczna pasażera z lusterkim	■	■
Oslony przeciwsłoneczne z oświetleniem LED	■	■
Metalowe nakładki na pedały	-	■
<b>MULTIMEDIA I NOWOCZESNE TECHNOLOGIE</b>		
<b>Komfort</b>		
Klimatyzacja automatyczna dwustrefowa	■	■
Kanały nawiewu powietrza w konsoli dla drugiego rzędu	■	■
Funkcja automatycznego odparowywania szyb	■	■
<b>Systemy wsparcia kierowcy</b>		
Cyfrowe zegary z wyświetlaczem 10,25"	■	■
Elektrochromatyczne lusterko wsteczne	■	■
Kontrolka niskiego poziomu płynu do spryskiwaczy	■	■
Tempomat	■	■
Inteligentny tempomat z funkcją Stop&Go	-	■ <sup>(1)</sup>
Wybór trybu jazdy	■	■
Łopatki do zmiany biegów	■ <sup>(1)</sup>	■ <sup>(1,2)</sup>
Asystent utrzymywania pasa ruchu (LKA), monitorowanie uwagi kierowcy (DAW), informowanie o odjechaniu poprzedzającego pojazdu (LVDA)	■	■
Sygnalizacja spadku ciśnienia w oponach	■	■
Inteligentny asystent ograniczeń prędkości (ISLA)	■	■
Ogranicznik prędkości	■	■
Asystent unikania kolizji czołowych (FCA)	■	-
Asystent unikania kolizji czołowych (FCA 1.5)	-	■
Przednie i tylne czujniki parkowania	■	■
Kamera cofania z dynamicznymi liniami pomocniczymi	■	■
Podążanie na pasie ruchu (LFA)	■	■
Asystent jazdy autostradowej (HDA)	-	■ <sup>(1)</sup>
Czujnik deszczu	■	■
System monitorowania tylnej kanapy (RSA)	■	■
<b>Wygoda</b>		
Gniazdo 12 V w konsoli centralnej	■	■
Gniazdo 12 V w bagażniku	■	■
Ładowarka bezprzewodowa do smartfonów	■	■
Port USB w konsoli centralnej	■	■
Port USB dla pasażerów z tyłu	■	■
Uchwyty na napoje	■	■
Przygotowanie do montażu haka holowniczego	■	■
<b>Multimedia</b>		
System multimedialny z 10,25" ekranem dotykowym, cyfrowym radiem DAB, nawigacja z usługami Hyundai LIVE i system telematyczny Bluelink, łączność Android Auto i Apple Car Play	■	■
Głośniki w drzwiach przednich	■	■
Głośniki w drzwiach tylnych	■	■
Głośniki wysokotonowe	■	■
Port USB	■	■
Sterowanie systemem multimedialnym na kierownicy	■	■
System Bluetooth z obsługą komend głosowych	■	■
<b>Ochrona</b>		
Bezkluczkowy dostęp	TECH	■
Immobilizer	■	■
Centralny zamek, alarm	■	■

WERSJA WYPOSAŻENIA	SMART	
<b>PAKIETY I OPCJE</b>		
Lakier specjalny Engine Red	■	■
Lakier metaliczny lub perłowy	2500 zł	2500 zł
Lakier specjalny Shadow Gray	-	2500 zł
<b>Pakiet TECH</b> Boczne lusterka w kolorze czarnym błyszczącym, oświetlenie powitalne Felgi aluminiowe 17", fotel kierowcy sterowany elektrycznie, tapicerka skórzano-materiałowa Oceanids Black, bezkluczykowy dostęp	5000 zł	-
<b>Pakiet LUXURY</b> System ratunkowy eCall, przednie fotele sterowane elektrycznie (kierowcy z pamięcią), fotel pasażera z elektryczną regulacją podparcia odcinka lędźwiowego (4 kierunki), fotel pasażera z wysuwającym podparciem pod uda, tapicerka skórzano-zamszowa N Line	-	7000 zł
<b>GWARANCJA I USŁUGI</b>		
5-letnia gwarancja bez limitu kilometrów	wliczona w cenę	wliczona w cenę
5-letnia usługa assistance	wliczona w cenę	wliczona w cenę

(1) Dostępne tylko z 7DCT



**5 lat gwarancji bez limitu kilometrów\*** wyraża nasze zaangażowanie w oferowanie najwyższej jakości i świetnej obsługi. Dzięki temu będziesz cieszyć się jazdą przez długie lata. Gwarancja obejmuje również:

**5 lat Assistance** | Pięcioletnia usługa pomocy drogowej obejmuje próbę naprawienia pojazdu na miejscu. W zależności od sytuacji zapewniamy: holowanie do najbliższego dealera Hyundai, pojazd zastępczy, transport pasażerów lub zakwaterowanie. Szczegółowe warunki u dealerów.

**5 lat bezpłatnej kontroli stanu technicznego** | Raz w roku użytkownik ma prawo do wykonania w ASO bezpłatnego sprawdzenia pięciu punktów kontrolnych samochodu. Usługa jest wykonywana poza przeglądami wynikającymi z harmonogramu przeglądów okresowych.

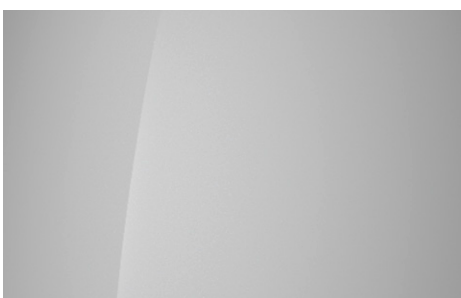
\* 5-letnia Gwarancja Bez Limitu Kilometrów Hyundai dotyczy jedynie tych samochodów Hyundai, które były sprzedane Klientowi końcowemu przez Autoryzowanego Dealera Hyundai na warunkach opisanych w książce gwarancyjnej. Podane w cenniku informacje na temat gwarancji pojazdu nie stanowią udzielenia kupującemu gwarancji. Gwarancja zostanie udzielona przy sprzedaży pojazdu, a jej warunki zostaną określone w dokumencie gwarancyjnym. Podane wartości zużycia paliwa oraz emisji CO2 stanowią dane porównawcze uzyskane na podstawie pomiarów stanowiskowych wykonanych w warunkach zgodnych z Rozporządzeniem (WE) nr 715/2007 Parlamentu Europejskiego i Rady oraz Rozporządzeniem Komisji (WE) nr 692/2008. Wielkość zużycia paliwa oraz emisji CO2 w warunkach rzeczywistych może się różnić od danych katalogowych, na co mają szczególny wpływ: technika jazdy kierowcy oraz rodzaj eksploatacji, warunki drogowe, warunki pogodowe, jakość paliwa, stan techniczny pojazdu oraz jego obciążenie. Zestawienie zużycia paliwa i emisji CO2 zawierające dane wszystkich nowych samochodów marki Hyundai jest dostępne nieodpłatnie w każdym salonie Autoryzowanego Dealera Hyundai.



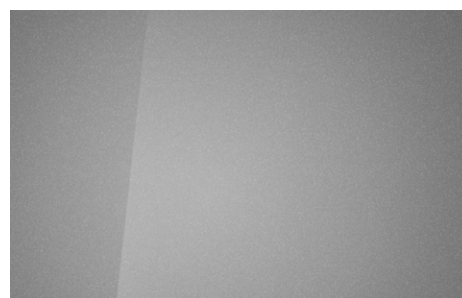
# Kolory nadwozia



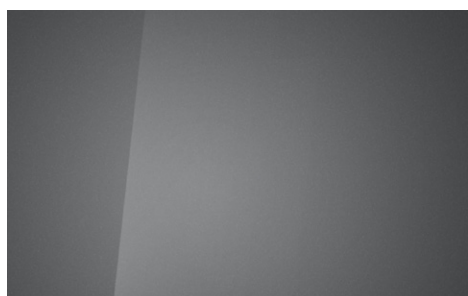
**Engine Red**  
(JHR – specjalny, bez dopłaty)



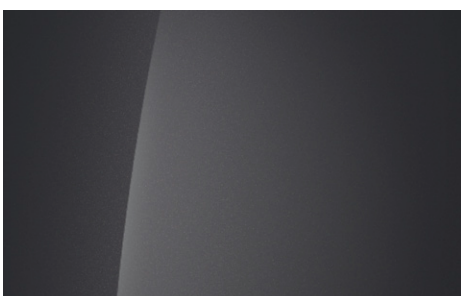
**Serenity White Pearl**  
(W6H – perłowy)



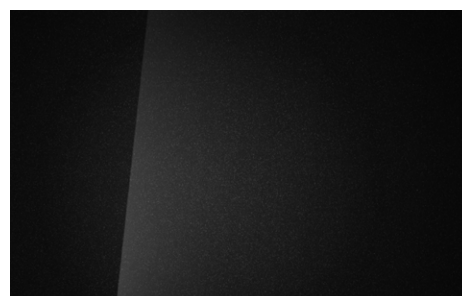
**Shimmering Silver Metallic**  
(R2T – metaliczny)



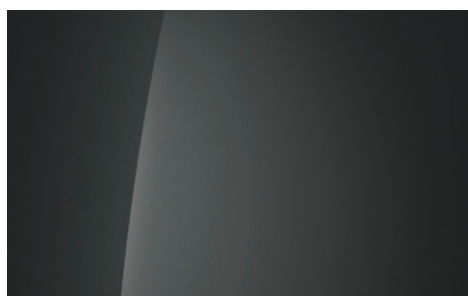
**Shadow Gray <sup>(1)</sup>**  
(TKG – specjalny)



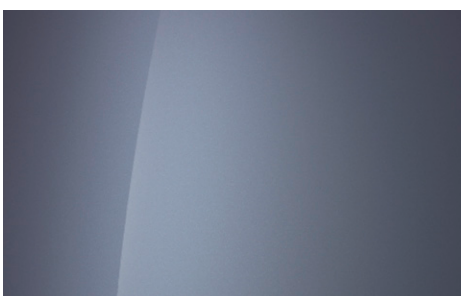
**Ecotronic Gray Pearl**  
(PE2 – perłowy)



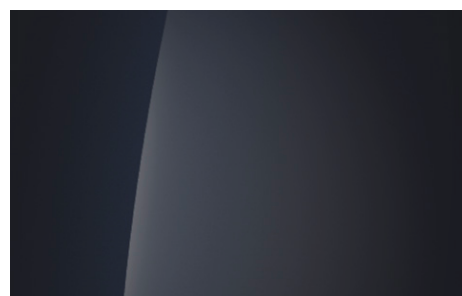
**Abyss Black Pearl**  
(A2B – perłowy)



**Cypress Green Pearl**  
(T2P – perłowy)



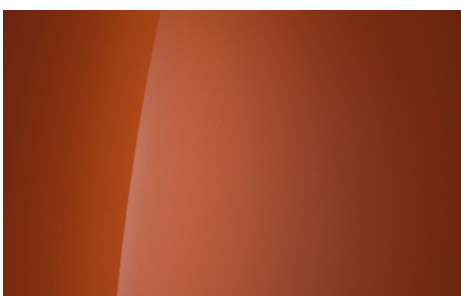
**Meta Blue Pearl**  
(PM2 – perłowy)



**Sailing Blue Pearl**  
(U2P – perłowy)



**Ultimate Red Metallic**  
(R1P – metaliczny)



**Jupiter Orange Metallic**  
(PL2 – metaliczny)

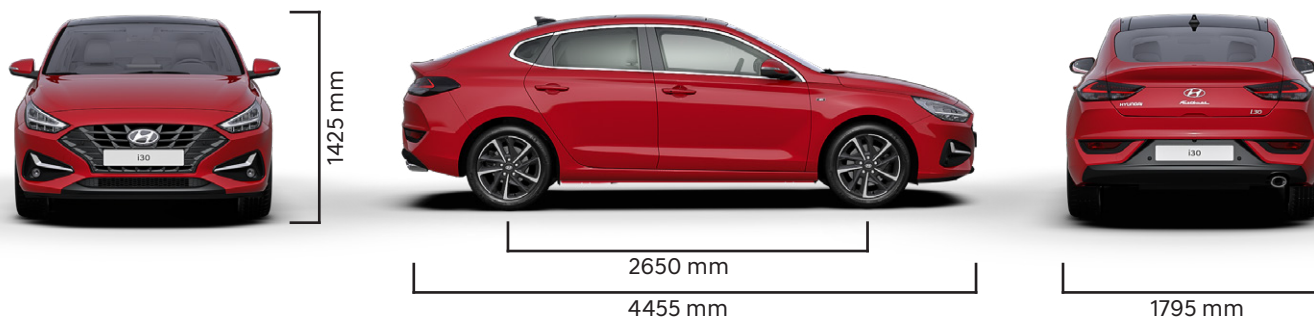
(1) dostępny tylko dla wersji N Line

## DANE TECHNICZNE

SILNIK	1.5 T-GDI 48V	1.5 T-GDI 48V
Pojemność skokowa (cm <sup>3</sup> )	1482	1482
Rodzaj rozrzędu	DOHC D-CVVT	DOHC D-CVVT
Układ paliwowy	Wtrysk bezpośredni	Wtrysk bezpośredni
Rodzaj paliwa	Bezołowiowa 95	Bezołowiowa 95
System oczyszczania spalin	GPF	GPF
Średnica x skok	71,6 X 92	71,6 X 92
Liczba cylindrów / zaworów na cylinder	4/4	4/4
Stopień sprężania	10,5:1	10,5:1
Skrzynia biegów	6MT	7DCT
<b>OSIĄGI</b>		
Moc maksymalna (KM przy obr./min.)	140 / 5500	140 / 5500
Max. moment obrotowy (Nm przy obr./min.)	253 / 1500-3500	253 / 1500-3500
Prędkość maksymalna (km/h)	197	197
Przyspieszenie 0-100 km/h (s)	9,8	9,9
Przyspieszenie 80-120 km/h (s)	9,4	7,2
<b>ZUŻYCIE PALIWA (l/100 km)</b>		
Średnio we wszystkich fazach	5,9-6,7	5,7-6,4
<b>EMISJA CO<sub>2</sub> (g/km)</b>		
Średnio we wszystkich fazach	133-152	129-145
<b>MASY</b>		
Minimalna masa własna pojazdu* (kg)	1300	1332
Masa całkowita (kg)	1850	1880
Masa przyczepy z hamulcem (kg)	1010-1210	1010-1210
Masa przyczepy bez hamulca (kg)	510-610	510-610
<b>WYMIARY</b>		
Liczba miejsc siedzących	5	
Długość/szerokość bez lusterek/wysokość (mm)	4455 / 1795 / 1425	
Rozstaw osi (mm)	2650	
Rozstaw kół przód/tył (mm)	1555-1565 / 1563-1573	
Zwis przód/tył (mm)	905 / 900	
Prześwit (mm)	135	
Miejsce na nogi z przodu/z tyłu (mm)	1073 / 875	
Od siedziska do dachu z przodu/z tyłu (mm)	979 / 950	
Na wysokości ramion z przodu/z tyłu (mm)	1427 / 1367	
Pojemność bagażnika VDA (litry) (do okien/max)	405 / 1306	
Pojemność zbiornika paliwa (litry)	50	
<b>KOŁA I ZAWIESZENIE</b>		
Rozmiar kół	6.5JX16" / 7.0JX17" / 7.5JX18"	
Rozmiar opon	205/55 R16, 225/45 R17, 225/40 R18	
Koło zapasowe	Zestaw naprawczy	
Zawieszenie kół przednich	Kolumny McPhersona	
Zawieszenie kół tylnych	Wielowahaczowe lub Belka skrętna	

\* Minimalna masa własna pojazdu nie zawiera dodatkowego wyposażenia oraz masy kierowcy i tym samym nie stanowi masy własnej rozumianej dla celów rejestracyjnych.

## Wymiary



Informacje zawarte w cenniku nie stanowią potwierdzenia dostępności poszczególnych modeli pojazdów, wersji wyposażenia oraz wariantów promocyjnych. Hyundai Motor Poland Sp. z o.o. zastrzega sobie prawo wprowadzenia bez uprzedzenia zmian danych zawartych w niniejszym cenniku, w tym parametrów technicznych, wyposażenia, cen i specyfikacji pojazdów. Dostępność wybranych wersji wyposażenia oraz wariantów promocyjnych należy sprawdzić w salonach Autoryzowanego Dealera Hyundai. W szczególności ceny są zróżnicowane w zależności od terminów dostaw. Wzory kolorów wnętrza i nadwozia przedstawione w cenniku mogą różnić się od rzeczywistych z powodu ograniczeń technologii druku. Wszelkie informacje podane w cenniku nie stanowią oferty w rozumieniu Kodeksu cywilnego. Informacje znajdujące się w niniejszym cenniku nie stanowią i nie będą stanowić części umowy nabycia samochodu zawartej między konsumentem a Autoryzowanym Dealerem Hyundai. Wiążące ustalenie ceny, wyposażenia i specyfikacji pojazdu następuje w umowie jego sprzedaży, a określenie parametrów technicznych zawiera świadectwo homologacji typu pojazdu. 5-letnia Gwarancja Bez Limitu Kilometrów Hyundai dotyczy jedynie tych samochodów Hyundai, które były sprzedane Klientowi końcowemu przez Autoryzowanego Dealera Hyundai na warunkach opisanych w książce gwarancyjnej. Podane w cenniku informacje na temat gwarancji pojazdu nie stanowią udzielenia kupującemu gwarancji. Gwarancja zostanie udzielona przy sprzedaży pojazdu, a jej warunki zostaną określone w dokumencie gwarancyjnym. Podane wartości zużycia paliwa oraz emisji CO<sub>2</sub> stanowią dane porównawcze uzyskane na podstawie pomiarów stanowiących wykonanych w warunkach zgodnych z Rozporządzeniem (WE) nr 715/2007 Parlamentu Europejskiego i Rady oraz Rozporządzeniem Komisji (WE) nr 692/2008. Wielkość zużycia paliwa oraz emisji CO<sub>2</sub> w warunkach rzeczywistych może się różnić od danych katalogowych, na co mają szczególny wpływ: technika jazdy kierowcy oraz rodzaj eksploatacji, warunki drogowe, warunki pogodowe, jakość paliwa, stan techniczny pojazdu oraz jego obciążenie. Zestawienie zużycia paliwa i emisji CO<sub>2</sub> zawierające dane wszystkich nowych samochodów marki Hyundai jest dostępne nieodpłatnie w każdym salonie Autoryzowanego Dealera Hyundai.

Twój dealer Hyundai: