

Hyundai TUCSON

Suma korzyści nawet do

23 300 zł

dla wersji EXECUTIVE



Kredyt 60/40 0%
Leasing od 101%

Wersja	Silnik	Cena podstawowa	Cena promocyjna	Najniższa cena towaru z ostatnich 30 dni przed obniżką
MODERN PLUS	1.6 T-GDI 6MT 2WD (150 KM)	144 900 zł	127 900 zł	144 900 zł
SMART	1.6 T-GDI 6MT 2WD (150 KM)	152 500 zł	133 500 zł	152 500 zł
	1.6 T-GDI 7DCT 2WD (150 KM)	163 300 zł	144 300 zł	163 300 zł
SMART BLACK	1.6 T-GDI 6MT 2WD (150 KM)	166 500 zł	147 500 zł	166 500 zł
	1.6 T-GDI 7DCT 2WD (150 KM)	177 300 zł	158 300 zł	177 300 zł
EXECUTIVE	1.6 T-GDI 6MT 2WD (150 KM)	167 500 zł	148 500 zł	167 500 zł
	1.6 T-GDI 7DCT 2WD (150 KM)	178 300 zł	159 300 zł	178 300 zł
	1.6 T-GDI 7DCT 4WD (180 KM)	194 300 zł	175 300 zł	194 300 zł
PLATINUM	1.6 T-GDI 6MT 2WD (150 KM)	184 300 zł	165 300 zł	184 300 zł
	1.6 T-GDI 7DCT 2WD (150 KM)	195 100 zł	176 100 zł	195 100 zł
	1.6 T-GDI 7DCT 4WD (180 KM)	211 100 zł	192 100 zł	211 100 zł
N Line PLUS	1.6 T-GDI 6MT 2WD (150 KM)	182 300 zł	163 300 zł	182 300 zł
	1.6 T-GDI 7DCT 2WD (150 KM)	193 100 zł	174 100 zł	193 100 zł
	1.6 T-GDI 7DCT 4WD (180 KM)	209 100 zł	190 100 zł	209 100 zł
N Line ULTIMATE	1.6 T-GDI 7DCT 2WD (150 KM)	208 100 zł	189 100 zł	208 100 zł
	1.6 T-GDI 7DCT 4WD (180 KM)	224 100 zł	205 100 zł	224 100 zł

Rok produkcji 2026, rok modelowy 2027



5 LAT Gwarancji
Bez Limitu Kilometrów

 **HYUNDAI**

Cennik ważny od 18.04.2026 r. dotyczy samochodów z rocznika modelowego 2027 wyprodukowanych w 2026 r.

WERSJA WYPOSAŻENIA	MODERN PLUS	SMART	SMART BLACK	EXECUTIVE	PLATINUM	N Line PLUS	N Line ULTIMATE
BEZPIECZEŃSTWO							
Poduszki bezpieczeństwa przednie	■	■	■	■	■	■	■
Poduszki bezpieczeństwa boczne i kurtynowe	■	■	■	■	■	■	■
Poduszka bezpieczeństwa centralna	■	■	■	■	■	■	■
ABS + ESC+ DBC + HAC + TSA + MCB	■	■	■	■	■	■	■
Elektryczny hamulec postojowy z funkcją Auto Hold	■	■	■	■	■	■	■
Pasy bezpieczeństwa kierowcy i pasażera z regulacją wysokości	■	■	■	■	■	■	■
Mocowania ISOFIX na tylnych fotelach	■	■	■	■	■	■	■
Blokada zapobiegająca otwarciu tylnych drzwi przez dzieci	■	■	■	■	■	■	■
Skrzynia biegów sterowana za pomocą przycisków (shift-by-wire)	-	■ (1)	■ (1)	■ (1)	■ (1)	■ (1)	■ (1)
Elektrycznie sterowane zawieszenie (ECS)	-	-	-	-	SUN	-	-
Elektronicznie sterowany układ wspomagania kierownicy	-	■	■	■	■	■	■
Kolumna kierownicza regulowana w dwóch płaszczyznach	■	■	■	■	■	■	■
Kamera monitorująca poziom uwagi kierowcy (ICC)	■	■	■	■	■	■	■
ZEWNĘTRZNE							
Szyby							
Szyba czołowa atermiczna	-	■	-	-	-	-	-
Szyby przednie atermiczne	-	LED	■	■	■	■	■
Szyby tylne przyciemniane	-	LED	■	■	■	■	■
Szyby przednie laminowane	-	LED	■	■	■	■	■
Szyba czołowa z powłoką akustyczną	■	■	■	■	■	■	■
Szyba tylna podgrzewana z wyłącznikiem czasowym	■	■	■	■	■	■	■
Światła							
Reflektory LED	■	■	■	■	-	-	-
Reflektory LED matrycowe (IFS)	-	-	-	-	■	■	■
Automatyczne włączanie świateł	■	■	■	■	■	■	■
Światła do jazdy dziennej LED	■	■	■	■	■	■	■
Światła pozycyjne LED	■	■	■	■	■	■	■
Światła do jazdy dziennej typu Hidden Mirror	-	LED	■	■	■	■	■
Tylny spoiler z trzecim światłem stop	■	■	■	■	■	-	-
Tylny spoiler z trzecim światłem stop N Line	-	-	-	-	-	■	■
Trzecie światło stop LED	■	■	■	■	■	■	■
Tylne światła przeciwmgielne	■	■	■	■	■	■	■
Kierunkowskazy w lusterkach bocznych	■	■	■	■	■	■	■
Światła tylne LED	-	LED	■	■	■	■	■
Stylistyka							
Boczne lusterka w kolorze nadwozia	■	■	■	■	■	■	■
Lusterka boczne elektrycznie sterowane i podgrzewane	■	■	■	■	■	■	■
Lusterka boczne elektrycznie składane	■	■	■	■	■	■	■
Wykończenie grilla w kolorze ciemnego chromu N Line	-	-	-	-	-	■	■
Wykończenie grilla w kolorze ciemnego chromu	-	LED	■	■	■	-	-
Wykończenie tylnego zderzaka w kolorze Glossy Black	-	LED	■	■	■	■	■
Panoramyczne okno dachowe elektrycznie sterowane	-	-	-	-	SUN	-	■
Relingi dachowe	-	■	■	■	■	■	■
Klamki zewnętrzne w kolorze nadwozia	■	■	■	■	■	■	■
Boczne listwy w kolorze nadwozia	-	-	-	-	-	■	■
Srebrne osłony pod zderzakami	■	■	■	■	■	■	■
Koła							
Felgi aluminiowe 17"	■	-	-	-	-	-	-
Felgi aluminiowe 18"	-	■	-	■	-	-	-
Felgi aluminiowe 19"	-	-	-	-	■	-	-
Felgi aluminiowe 19" w kolorze czarnym	-	-	■	-	-	-	-
Felgi aluminiowe 19" N Line	■	-	-	-	-	■	■
Zestaw naprawczy	■	■	■	■	■	■	■
FOTELE							
Regulacja							
Zagłówki przednie z regulacją wysokości	■	■	■	■	■	■	■
Fotele przednie elektrycznie sterowane	-	-	-	■	-	■	-
Fotele przednie elektrycznie sterowane (z pamięcią ustawienia kierowcy)	-	-	-	-	■	-	■
Fotel kierowcy z regulacją odcinka lędźwiowego (2 kierunki)	-	■	■	■	■	■	■
Fotel pasażera z regulacją odcinka lędźwiowego (2 kierunki)	-	■	■	■	■	■	■
Ułatwienie wsiadania (Walk-in)	-	-	-	-	■	-	-
Fotel kierowcy z regulacją wysokości	■	■	■	■	■	■	■
Fotel pasażera z regulacją wysokości	-	■	■	■	■	■	■
Tylna kanapa składana w proporcji 40:20:40	■	■	■	■	■	■	■
Zagłówki tylne z regulacją wysokości	■	■	■	■	■	■	■
Centralny podłokietnik z uchwytami na napoje	■	■	■	■	■	■	■
Tapicerka							
Tapicerka materiałowa czarna z przeszyciami w kolorze czarnym lub jasnoszarym	■	■	-	-	-	-	-
Tapicerka skórzano-materiałowa czarna z przeszyciami w kolorze czarnym, jasnoszarym lub czarna z przeszyciami w kolorze ciemnozielonym	-	-	■	■	-	-	-
Tapicerka skórzana w kolorze czarnym, jasnoszarym lub czarna z przeszyciami w kolorze ciemnozielonym	-	-	-	-	■	-	-
Tapicerka skórzano-zamszowa N Line	-	-	-	-	-	■	■
Funkcje komfortu							
Fotele przednie podgrzewane	■	■	■	■	■	■	■
Fotele tylne podgrzewane	-	-	-	-	■	-	-
Fotele przednie wentylowane	-	-	-	-	■	-	-
Gazetownik w oparciu fotela kierowcy	■	■	■	■	-	■	-
Gazetownik w oparciu fotela kierowcy (siatka)	-	-	-	-	■	-	-
Gazetownik w oparciu fotela pasażera	■	■	■	■	-	■	-
Gazetownik w oparciu fotela pasażera (siatka)	-	-	-	-	■	-	-
Tylna kanapa składana zdalnie od strony bagażnika	-	-	-	■	■	■	■

WERSJA WYPOSAŻENIA	MODERN PLUS	SMART	SMART BLACK	EXECUTIVE	PLATINUM	N Line PLUS	N Line ULTIMATE
WEWNĘTRZNE							
Drzwi							
Szyby sterowane elektrycznie (przednie z funkcją Auto Up / Down)	■	-	-	-	-	-	-
Szyby sterowane elektrycznie (z funkcją Auto Up / Down)	-	■	■	■	■	■	■
Klamki wewnętrzne w kolorze metalicznym	■	■	■	■	■	■	■
Listwy progowe	■	■	-	-	-	-	-
Listwy progowe DELUXE w przednich drzwiach	-	-	■	■	■	■	■
Oświetlenie							
Oświetlenie pierwszego rzędu LED	■	■	■	■	■	■	■
Oświetlenie drugiego rzędu LED	■	■	■	■	■	■	■
Oświetlenie nastrojowe wnętrza	-	-	■	■	■	■	■
Oświetlenie przestrzeni bagażowej LED	■	■	■	■	■	■	■
Schowki i transport							
Schówek pod podłogą bagażnika	■	■	■	■	■	■	■
Siatka do mocowania bagaży	■	■	■	■	■	■	■
Haczyki do mocowania bagaży	■	■	■	■	■	■	■
Wykończenie							
Czarna podsufitka	-	-	■	■ ⁽³⁾	■ ⁽³⁾	■	■
Kierownica obszyta skórą	■	■	■	■	■	-	-
Kierownica N Line obszyta skórą	-	-	-	-	-	-	-
Dźwignia zmiany biegów obszyta skórą	■	■	■	■	■	■	■
Podgrzewana kierownica	■	■	■	■	■	■	■
Osłona przeciwśłoneczna kierowcy z lusterkiem	■	■	■	■	■	■	■
Osłona przeciwśłoneczna pasażera z lusterkiem	■	■	■	■	■	■	■
Osłona przeciwśłoneczna kierowcy rozsuwana	■	■	■	■	■	■	■
Osłony przeciwśłoneczne z oświetleniem LED	■	■	■	■	■	■	■
Roleta bagażnika	■	■	■	■	■	■	■
Metalowe nakładki na pedały	-	-	-	-	-	■	■
Wykończenie wnętrza Premium	-	LED	■	■	■	■	■
MULTIMEDIA I NOWOCZESNE TECHNOLOGIE							
Komfort							
Klimatyzacja automatyczna dwustrefowa	■	■	■	■	■	■	■
Panel do obsługi nawiewów klimatyzacji z tyłu (trzecia strefa)	-	-	■	■	■	■	■
Nawiewy powietrza w drugim rzędzie	■	■	■	■	■	■	■
Funkcja automatycznego odparowywania szyb	■	■	■	■	■	■	■
Systemy wsparcia kierowcy							
Asystent unikania kolizji podczas cofania (PCA)	-	-	-	COMFORT	■	-	■
Komputer pokładowy z kolorowym wyświetlaczem 4"	■	■	-	-	-	-	-
Cyfrowe zegary z wyświetlaczem 12,3"	-	-	-	■	■	■	■
Elektrochromatyczne lustro wsteczne	-	-	-	■	■	■	■
Kontrolka niskiego poziomu płynu do spryskiwaczy	■	■	■	■	■	■	■
Wyświetlacz Head-Up	-	-	-	-	■	-	■
Tempomat	■	■	■	■	■	■	■
Inteligentny tempomat z funkcją Stop&Go	-	-	■ ⁽¹⁾	■ ⁽¹⁾	■ ⁽¹⁾	■ ⁽¹⁾	■ ⁽¹⁾
Wybór trybu jazdy	-	■	■	■	■	■	■
Łopatki do zmiany biegów	-	■ ⁽¹⁾	■ ⁽¹⁾	■ ⁽¹⁾	■ ⁽¹⁾	■ ⁽¹⁾	■ ⁽¹⁾
Asystent monitorowania martwego pola (BCA), asystent ostrzegania o ruchu poprzecznym (RCCA)	-	-	-	■	■	■	■
Asystent utrzymywania pasa ruchu (LKA), monitorowanie uwagi kierowcy (DAW), informowanie o odjechaniu poprzedzającego pojazdu (LVDA)	■	■	■	■	■	■	■
System monitorowania ciśnienia w oponach	■	■	■	■	■	■	■
Inteligentny asystent ostrzegania o ograniczeniach prędkości (ISLA)	■	■	■	■	■	■	■
Ogranicznik prędkości	■	■	■	■	■	■	■
Asystent unikania kolizji czołowych (FCA)	■	■	-	-	-	-	-
Asystent unikania kolizji czołowych (FCA 1.5)	-	-	■	■	■	■	■
Przednie i tylne czujniki parkowania	■	■	■	■	■	■	■
Czujniki parkowania przednie, tylne oraz boczne	-	-	-	COMFORT	■	-	■
Kamera cofania z dynamicznymi liniami pomocniczymi	■	■	■	■	■	■	■
System kamer 360°	-	-	-	COMFORT	■	-	■
Podążanie na pasie ruchu (LFA)	■	■	■	■	■	■	■
Asystent jazdy autostradowej (HDA)	-	-	-	■ ⁽¹⁾	■ ⁽¹⁾	■ ⁽¹⁾	■ ⁽¹⁾
Czujnik deszczu	■	■	■	■	■	■	■
System monitorowania tylnej kanapy (RSA)	■	■	■	■	■	■	■
System wyświetlający widok z martwego pola (BVM)	-	-	-	COMFORT	■	-	■
Wygoda							
Inteligentna kłapa bagażnika (z regulacją prędkości i wysokości otwierania)	-	-	■	■	■	■	■
Żaluzje przeciwśłoneczne w tylnych drzwiach	-	-	-	-	■	-	■
Gniazdo 12V w konsoli centralnej	■	■	■	■	■	■	■
Gniazdo 12V w bagażniku	■	■	■	■	■	■	■
Ładowarka bezprzewodowa do smartfonów	-	■	■	■	■	■	■
Port USB w konsoli centralnej	■	■	■	■	■	■	■
Port USB x 2 z tyłu konsoli centralnej	■	■	■	■	■	■	■
Przygotowanie do montażu haka holownicznego	■	■	■	■	■	■	■
Multimedia							
System multimedialny z 12,3" ekranem dotykowym, cyfrowym radiem DAB, nawigacją z usługami Hyundai LIVE i systemem BlueLink ⁽²⁾ , łączność Android Auto i Apple Car Play	■	■	■	■	■	■	■
System Premium Audio KRELL	-	-	-	COMFORT	■	-	■
Głośniki w drzwiach przednich	■	■	■	■	■	■	■
Głośniki w drzwiach tylnych	■	■	■	■	■	■	■
Głośniki wysokotonowe	■	■	■	■	■	■	■
Głośniki wysokotonowe, zewnętrzny wzmacniacz i głośnik centralny	-	-	-	COMFORT	■	-	■
System ratunkowy eCall	■	■	■	■	■	■	■
Port USB	■	■	■	■	■	■	■
Aktualizacje OTA	■	■	■	■	■	■	■
Sterowanie radiem na kierownicy	■	■	■	■	■	■	■
System Bluetooth z obsługą komend głosowych	■	■	■	■	■	■	■
Ochrona							
Bezkluczkowy dostęp	■	■	■	■	■	■	■
Immobilizer	■	■	■	■	■	■	■
Centralny zamek, alarm	■	■	■	■	■	■	■
Cyfrowy kluczyk 2.0 (NFC + UWB) ⁽²⁾	-	-	-	-	■	-	■

WERSJA WYPOSAŻENIA	MODERN PLUS	SMART	SMART BLACK	EXECUTIVE	PLATINUM	 PLUS	 ULTIMATE
PAKIETY I OPCJE							
Lakier specjalny Engine Red	■	■	■	■	■	■	■
Lakier specjalny Atlas White	1500 zł	1500 zł	1500 zł	1500 zł	1500 zł	1500 zł	1500 zł
Lakier matowy Pine Green	-	-	4500 zł	-	-	-	-
Lakier specjalny Shadow Gray	-	-	-	-	-	3300 zł	3300 zł
Lakier metaliczny lub perłowy	3300 zł	3300 zł	3300 zł	3300 zł	3300 zł	3300 zł	3300 zł
Pakiet LED Szyby przednie atermiczne, szyby przednie laminowane, szyby tylne przyciemniane, światła tylne LED, światła do jazdy dziennej typu Hidden Mirror, wykończenie tylnego zderzaka w kolorze Glossy Black, wykończenie grilla w kolorze ciemnego chromu, wykończenie wnętrza Premium	-	3500 zł	-	-	-	-	-
Pakiet COMFORT Asystent unikania kolizji podczas cofania (PCA), czujniki parkowania przednie, tylne oraz boczne, system kamer 360°, system wyświetlający widok z martwego pola (BVM), system Premium Audio KRELL, głośniki wysokotonowe, zewnętrzny wzmacniacz i głośnik centralny	-	-	-	5500 zł	-	-	-
Pakiet SUN⁽¹⁾ Elektrycznie sterowane zawieszenie (ECS), panoramiczne okno dachowe elektrycznie sterowane	-	-	-	-	9000 zł	-	-
GWARANCJA I USŁUGI							
5-letnia gwarancja bez limitu kilometrów	■	■	■	■	■	■	■
5-letnia usługa assistance	■	■	■	■	■	■	■

(1) Dostępne tylko dla wersji ze skrzynią DCT

(2) Usługa subskrypcyjna – pakiety płatne na zasadach określonych na www.hyundai.com/pl w zakładce Łączność BlueLink/Subskrypcje BlueLink

(3) Dostępne dla koloru wnętrza Cypress Green



5 lat gwarancji bez limitu kilometrów* wyraża nasze zaangażowanie w oferowanie najwyższej jakości i świetnej obsługi. Dzięki temu będziesz cieszyć się jazdą przez długie lata. Gwarancja obejmuje również:

5 lat Assistance | Pięcioletnia usługa pomocy drogowej obejmuje próbę naprawienia pojazdu na miejscu. W zależności od sytuacji zapewniamy: holowanie do najbliższego dealera Hyundai, pojazd zastępczy, transport pasażerów lub zakwaterowanie. Szczegółowe warunki u dealerów.

5 lat bezpłatnej kontroli stanu technicznego | Raz w roku użytkownik ma prawo do wykonania w ASO bezpłatnego sprawdzenia pięciu punktów kontrolnych samochodu. Usługa jest wykonywana poza przeglądami wynikającymi z harmonogramu przeglądów okresowych.

* 5-letnia Gwarancja Bez Limitu Kilometrów Hyundai dotyczy jedynie tych samochodów Hyundai, które były sprzedane Klientowi końcowemu przez Autoryzowanego Dealera Hyundai na warunkach opisanych w książce gwarancyjnej. Podane w cenniku informacje na temat gwarancji pojazdu nie stanowią udzielenia kupującemu gwarancji. Gwarancja zostanie udzielona przy sprzedaży pojazdu, a jej warunki zostaną określone w dokumencie gwarancyjnym.

Wersje wyposażenia

MODERN PLUS

- Reflektory LED
- Felgi aluminiowe 17"
- Tapicerka materiałowa
- Fotele przednie podgrzewane
- Podgrzewana kierownica
- Klimatyzacja automatyczna dwustrefowa
- Komputer pokładowy z kolorowym wyświetlaczem 4"
- System multimedialny z 12,3" ekranem dotykowym, cyfrowym radiem DAB, nawigacją z usługami Hyundai LIVE i system telematyczny BlueLink⁽¹⁾, łączność Android Auto i Apple Car Play
- Asystent unikania kolizji czołowych (FCA)
- Przednie i tylne czujniki parkowania
- Kamera cofania z dynamicznymi liniami pomocniczymi
- Podążanie na pasie ruchu (LFA)



SMART

wyposażenie dodatkowe w porównaniu do wersji MODERN PLUS

- Felgi aluminiowe 18"
- Fotele przednie z regulacją odcinka lędźwiowego (2 kierunki)
- Fotel pasażera z regulacją wysokości
- Szyby sterowane elektrycznie (z funkcją Auto Up / Down)
- Elektrochromatyczne lusterko wsteczne
- Asystent monitorowania martwego pola (BCA), asystent ostrzegania o ruchu poprzecznym (RCCA)
- Ładowarka bezprzewodowa do smartfonów
- Relingi dachowe



SMART BLACK

wyposażenie dodatkowe w porównaniu do wersji SMART

- Światła do jazdy dziennej typu Hidden Mirror
- Światła tylne LED
- Felgi aluminiowe 19" w kolorze czarnym
- Tapicerka skórzano-materiałowa
- Czarna podsufitka
- Listwy progowe DELUXE w przednich drzwiach
- Oświetlenie nastrojowe wnętrza
- Wykończenie wnętrza Premium
- Panel do obsługi nawiewów klimatyzacji z tyłu (trzecia strefa)
- Cyfrowe zegary z wyświetlaczem 12,3"
- Inteligentna kłapa bagażnika (z regulacją prędkości i wysokości otwierania)



EXECUTIVE

wyposażenie dodatkowe w porównaniu do wersji SMART BLACK

- Fotele przednie elektrycznie sterowane
- Tylna kanapa składana zdalnie od strony bagażnika



Wersje wyposażenia

PLATINUM

wyposażenie dodatkowe w porównaniu do wersji EXECUTIVE

- Reflektory LED matrycowe (IFS)
- Felgi aluminiowe 19"
- Tapicerka skórzana
- System kamer 360°
- System wyświetlający widok z martwego pola (BVM)
- Wyświetlacz Head-Up
- Czujniki parkowania przednie, tylne oraz boczne
- System Premium Audio KRELL
- Fotele przednie wentylowane, elektrycznie sterowane (z pamięcią ustawienia kierowcy)
- Fotele tylne podgrzewane
- Ułatwienie wsiadania (Walk-in)
- Asystent unikania kolizji podczas cofania (PCA)
- Żaluzje przeciwsłoneczne w tylnych drzwiach
- Głośniki wysokotonowe, zewnętrzny wzmacniacz i głośnik centralny
- Cyfrowy kluczyk 2.0 (NFC + UWB)⁽¹⁾



N LINE PLUS

wyposażenie dodatkowe w porównaniu do wersji EXECUTIVE

- Reflektory LED matrycowe (IFS)
- Tylony spoiler z trzecim światłem stop N Line
- Wykończenie grilla w kolorze ciemnego chromu N Line
- Boczne listwy w kolorze nadwozia
- Felgi aluminiowe 19" N Line
- Tapicerka skórzano-zamszowa N Line
- Kierownica N Line obszyta skórą
- Metalowe nakładki na pedały



N LINE ULTIMATE

wyposażenie dodatkowe w porównaniu do wersji N LINE PLUS

- Fotele przednie wentylowane, elektrycznie sterowane (z pamięcią ustawienia kierowcy)
- Panoramiczne okno dachowe elektrycznie sterowane
- Fotele przednie elektrycznie sterowane z pamięcią ustawienia (kierowcy)
- Ułatwienie wsiadania (Walk-in)
- Fotele przednie wentylowane
- Fotele tylne podgrzewane
- Asystent unikania kolizji podczas cofania (PCA)
- Wyświetlacz Head-Up
- Czujniki parkowania przednie, tylne oraz boczne
- System kamer 360°
- System wyświetlający widok z martwego pola (BVM)
- Żaluzje przeciwsłoneczne w tylnych drzwiach
- System Premium Audio KRELL
- Głośniki wysokotonowe, zewnętrzny wzmacniacz i głośnik centralny
- Cyfrowy kluczyk 2.0 (NFC + UWB)⁽¹⁾



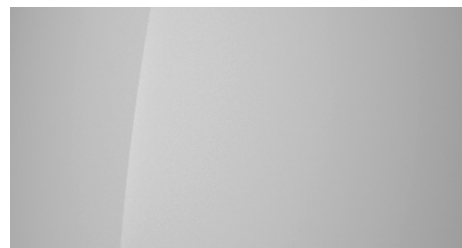
Kolory nadwozia



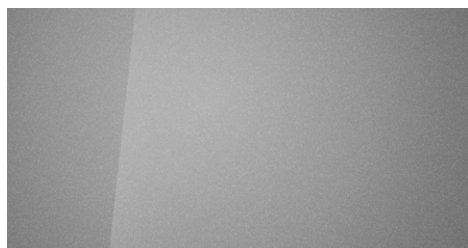
Engine Red (JHR – specjalny, bez dopłaty)



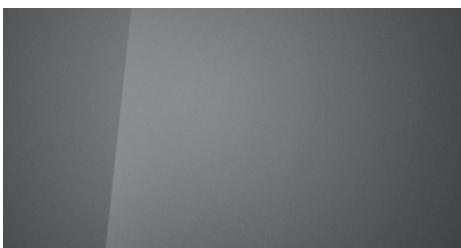
Atlas White (SAW - specjalny)



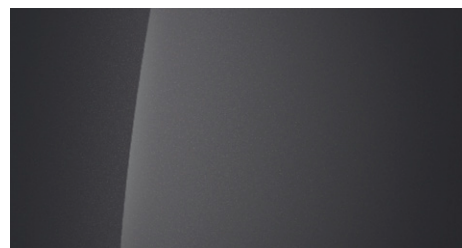
Serenity White Pearl (W6H – perłowy)



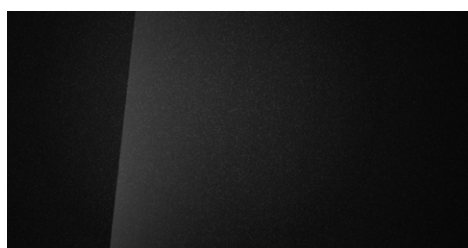
Shimmering Silver Metallic (R2T – metaliczny)



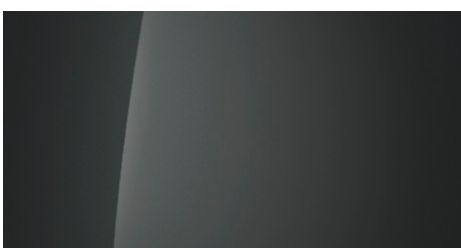
Shadow Gray (TKG – specjalny) ⁽¹⁾



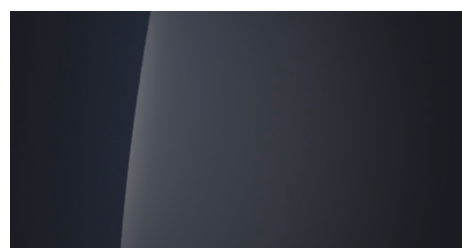
Ecotronic Gray Pearl (PE2 – perłowy)



Abyss Black Pearl (A2B – perłowy)



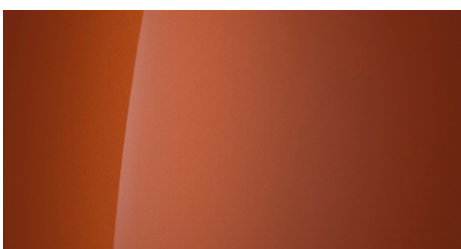
Cypress Green Pearl (T2P – perłowy) ⁽²⁾



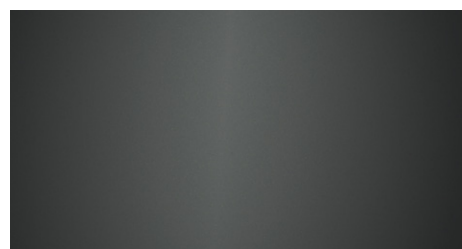
Sailing Blue Pearl (U2P – perłowy) ⁽²⁾



Ultimate Red Metallic (R1P – metaliczny)



Jupiter Orange Metallic (PL2 – metaliczny) ⁽²⁾



Pine Green Matte (RB2 – matowy) ⁽³⁾

(1) dostępny tylko dla wersji N Line
 (2) niedostępny dla wersji N Line
 (3) dostępny tylko dla wersji Smart Black

Obręcze kół



17" (dla wersji Modern)



18" (dla wersji Smart i Executive)



19" (dla wersji Platinum)

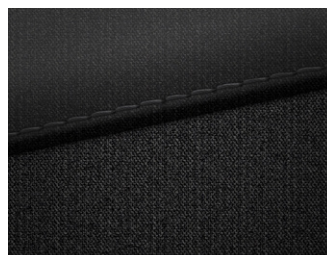


19" (dla wersji N Line)

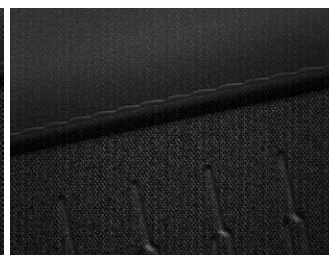
Wykończenie wnętrza



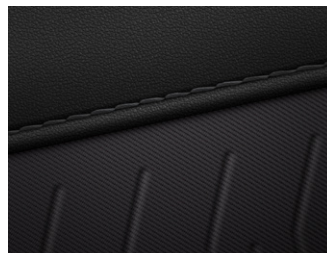
Czarne (NNB)



Tapicerka materiałowa
(Modern Plus)



Tapicerka materiałowa
(Smart)



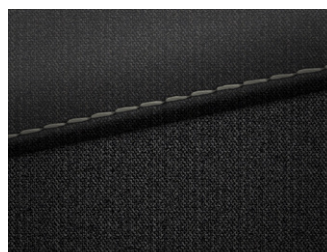
Tapicerka skórzano-materiałowa
(Smart Black, Executive)



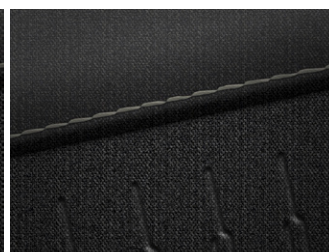
Tapicerka skórzana
(Platinum)



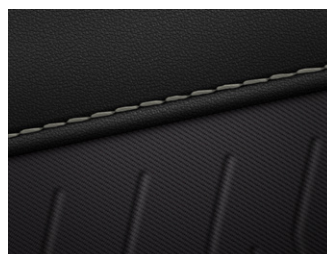
Czarno-szare (MMH)



Tapicerka materiałowa
(Modern Plus)



Tapicerka materiałowa
(Smart)



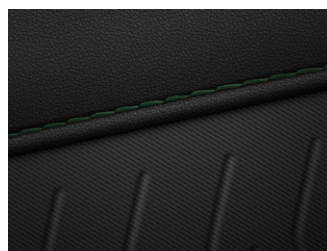
Tapicerka skórzano-materiałowa
(Smart Black, Executive)



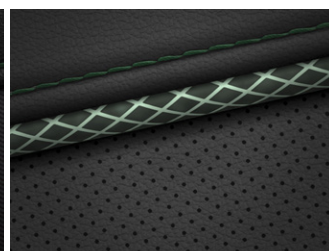
Tapicerka skórzana
(Platinum)



Czarno-zielone (NJG)



Tapicerka skórzano-materiałowa
(Executive)



Tapicerka skórzana
(Platinum)

Wybrane elementy wnętrza



Elementy wyposażenia wersji **N Line**



Czarne wnętrze z czerwonymi akcentami



Tapicerka skórzano-zamszowa (N Line)



Felgi aluminiowe z logo **N Line**



Grill w kolorze ciemnego chromu **N Line**

Akcesoria

Wjeżdża oryginalna jakość.

Rób to po swojemu i zachowaj autentyczność. Oryginalne akcesoria są projektowane, produkowane i testowane według tych samych wysokich standardów, co samochody Hyundai. Dzięki temu możesz postawić na stylowe i komfortowe dodatki, mając pewność, że zawsze będą one doskonale pasować do Twojego samochodu.



Uchwyt rowerowy na 2 rowery, w tym elektryczne, do 60 kg - łatwy w montażu, z funkcją uchylania i możliwością otwierania bagażnika z zamocowanymi rowerami.

Bagażnik rowerowy na hak holowniczy 3948,18 zł



Bez względu na pogodę, łatwe do czyszczenia dywaniki gumowe stanowią doskonałą ochronę przed wilgocią, błotem i piaskiem.

Dywaniki na każdą pogodę 395,24 zł



Pożegnaj bałagan i latające przedmioty – nasz organizator to sposób na porządek i przechowywanie wszystkiego pod ręką, nawet w najgłębszym bagażniku.

Organizer do bagażnika, składany 244,65 zł



Odłączany i przede wszystkim niezawodny: na ten wykonany z odpornej na korozję stali hak holowniczy możesz liczyć, zapewnia bezpieczny i wygodny transport ładunku.

Instalacja wykorzystuje oryginalne złącza pojazdu i wielofunkcyjny moduł przyczepy.

Hak holowniczy odłączany 3030,67 zł

Wiązka haka holowniczego 13 PIN 935,60 zł



Dedykowane, bezpieczne, lekkie. Dzięki nim możesz wyruszyć w kolejne podróże ze wszystkim, czego potrzebujesz.

Belki dachowe aluminiowe 1419,89 zł



Box dachowy na każdą wyprawę - lekki, wytrzymały i łatwy w montażu, idealny do przewożenia dodatkowego bagażu.

Box dachowy 390 3244,46 zł

Podane rekomendowane ceny detaliczne dealera bez montażu.

DANE TECHNICZNE

SILNIK	1.6 T-GDI	1.6 T-GDI	1.6 T-GDI
Pojemność skokowa (cm ³)	1598	1598	1598
Rodzaj rozrządu	DOHC	DOHC	DOHC
Układ paliwowy	Wtrysk bezpośredni	Wtrysk bezpośredni	Wtrysk bezpośredni
Rodzaj paliwa	Benzyna	Benzyna	Benzyna
Norma emisji spalin	EURO 6e-bis	EURO 6e-bis	EURO 6e-bis
Filtr cząstek stałych	GPF	GPF	GPF
Średnica x skok	75,6 x 89	75,6 x 89	75,6 x 89
Liczba cylindrów / zaworów na cylinder	4 / 4	4 / 4	4 / 4
Stopień sprężania	10,5:1	10,5:1	10,5:1
Skrzynia biegów	6MT	7DCT	7DCT
Rodzaj napędu	2WD	2WD	4WD
OSIĄGI			
Moc maksymalna (KM przy obr./min.)	150 / 4500-6000	150 / 4500-6000	180 / 6000
Max. moment obrotowy (Nm przy obr./min.)	250 / 1500-4000	250 / 1500-4000	265 / 1500-4500
Prędkość maksymalna (km/h)	196	196	204
Przyspieszenie 0-100 km/h (s)	9,5	9,4	9,1
Przyspieszenie 80-120 km/h (s)	10,7	6,6	6,2
ZUŻYCIE PALIWA (l/100 km)			
Średnio we wszystkich fazach	7,0-7,5	6,8-7,4	7,4-7,9
EMISJA CO₂ (g/km)			
Średnio we wszystkich fazach	160-169	155-168	168-180
MASY			
Minimalna masa własna pojazdu* (kg)	1467	1493	1560
Max. masa całkowita (kg)	2065	2095	2160
Ładowność (kg)	598	602	600
Masa przyczepy z hamulcem (kg)	1650	1650	1650
Masa przyczepy bez hamulca (kg)	750	750	750
Maks. obciążenie bagażnika dachowego (kg)	100	100	100
WYMIARY			
Ilość miejsc siedzących	5		
Długość/szerokość bez lusterek/wysokość (mm)	4525 (4535 dla N Line) / 1865 / 1650-1655		
Rozstaw osi (mm)	2680		
Rozstaw kół przód/tył (mm)	1615-1630 / 1622-1637		
Prześwit (mm)	170		
Kąt wejścia / Kąt zejścia / Kąt rampowy (°)	17,4 / 23,4-26,1 / 17,3		
Miejsce na nogi z przodu/z tyłu (mm)	1052 / 996		
Od siedziska do dachu z przodu/z tyłu (dach panoramiczny) (mm)	1017 (966) / 1000 (980)		
Na wysokości ramion z przodu/z tyłu (mm)	1464 / 1428		
Na wysokości bioder z przodu/z tyłu (mm)	1385 / 1367		
Pojemność bagażnika VDA (litry) (do okien)	620	577	577
Pojemność bagażnika VDA (litry) (po złożeniu siedzeń)	1799	1756	1756
Pojemność zbiornika paliwa (litry)	54		
KOŁA I ZAWIESZENIE			
Rozmiar kół	7,0Jx17" / 7,5x18" / 7,5Jx19"		
Rozmiar opon	215/65R17 / 235/55R18 / 235/50R19		
Koło zapasowe	Zestaw naprawczy		
Zawieszenie kół przednich	Kolumny MacPhersona		
Zawieszenie kół tylnych	Wielowahaczowe		

* Minimalna masa własna pojazdu nie zawiera dodatkowego wyposażenia oraz masy kierowcy i tym samym nie stanowi masy własnej rozumianej dla celów rejestracyjnych. Dane techniczne w trakcie homologacji, mogą zostać skorygowane

Wymiary



Informacje prawne

Wszelkie opisane w niniejszym dokumencie informacje handlowe nie stanowią oferty w rozumieniu art. 66 i następnych Kodeksu cywilnego. Podane właściwości i warunki w szczególności nie stanowią informacji, o których mowa w art. 8 Ustawy o prawach konsumenta, a także nie stanowią potwierdzenia dostępności poszczególnych modeli pojazdów, wersji wyposażenia oraz wariantów promocyjnych. Dealer zastrzega sobie prawo do wprowadzenia zmian danych zawartych w niniejszym zestawieniu, w tym parametrów technicznych, wyposażenia, cen i specyfikacji pojazdów. W szczególności ceny są zróżnicowane w zależności m. in. od terminów dostaw. Dostępność wybranych wersji wyposażenia oraz wariantów promocyjnych należy sprawdzić w salonach Autoryzowanego Dealera Hyundai. Wzory kolorów wnętrza i nadwozia przedstawione w cenniku mogą różnić się od rzeczywistych z powodu ograniczeń technologii druku. Informacje znajdujące się w niniejszym cenniku nie stanowią i nie będą stanowiły części umowy nabycia samochodu zawartej między konsumentem a Autoryzowanym Dealerem Hyundai. Wiążące ustalenie ceny, wyposażenia i specyfikacji pojazdu oraz ewentualnych dodatkowych kosztów następuje w umowie jego sprzedaży lub w umowie przedwstępnej do umowy sprzedaży, a określenie parametrów technicznych zawiera świadectwo homologacji typu pojazdu. Podane ceny w PLN zawierają podatek VAT. 5-letnia Gwarancja Bez Limitu Kilometrów Hyundai oraz gwarancja na baterię wysokiego napięcia dotyczą jedynie tych samochodów Hyundai, które były sprzedane Klientowi końcowemu przez Autoryzowanego Dealera Hyundai na warunkach opisanych w książce gwarancyjnej. Gwarancja na baterię wysokiego napięcia wynosi 8 lat z limitem 160 000 kilometrów w zależności, co wystąpi wcześniej. Podane w cenniku informacje na temat gwarancji pojazdu nie stanowią udzielenia kupującemu gwarancji. Gwarancja zostanie udzielona przy sprzedaży pojazdu, a jej szczegółowe warunki, w tym jej wyłączenia i ograniczenia, znajdują się w Książce Gwarancyjnej oraz u Autoryzowanych Dealerów Hyundai.

Na maksymalną sumę korzyści składa się: promocyjny upust w wysokości 19 000 zł dla modelu TUCSON z rocznika produkcji 2026, bonus lojalnościowy* w wysokości 1000 zł oraz pakiet ubezpieczeń w promocyjnej cenie 1000 zł

* Bonus lojalnościowy przysługuje klientom indywidualnym, posiadającym inny samochód marki HYUNDAI. Szczegóły dostępne u Autoryzowanych Dealerów Hyundai.

** Wartość korzyści wynikającej z promocyjnej ceny pakietu ubezpieczeń została oszacowana przy założeniu średniej ceny pakietu ubezpieczeń (OC + AC+ NNW + ASSISTNACE) dostępnej na rynku, odpowiadającej ok. 2,7% ceny pojazdu po odjęciu upustu promocyjnego. Rzeczywista wartość pakietu ubezpieczeń zależy od wielu czynników, w szczególności od oferty wybranego ubezpieczyciela oraz indywidualnych parametrów kierowcy (w tym historii ubezpieczeniowej, wieku, miejsca zamieszkania czy sposobu użytkowania pojazdu). Faktyczna wartość korzyści wynikającej z promocyjnej ceny pakietu ubezpieczeń może różnić się od wskazanej wartości szacunkowej.

Szczegóły dotyczące promocji, w tym konkretne warunki korzystania z nich znajdują Państwo u Autoryzowanych Dealerów Hyundai.

Podana informacja nie jest ofertą w rozumieniu kodeksu cywilnego.

Kredyt 60/40 prawdziwe 0%

Propozycja dostępna do 30.06.2026 r. Rzeczywista Roczna Stopa Oprocentowania (RRSO) dla reprezentatywnego przykładu bezkosztowego kredytu 60/40 na zakup pojazdu u dealerów Hyundai na 12.01.2026 r. wynosi 0%. Kredytu udziela BNP Paribas Bank Polska S.A. (Bank) na podstawie oceny zdolności kredytowej Klienta. 60% wpłaty własnej przy zakupie pojazdu, pozostałe 40% płatne jednorazowo w 12 miesiącu. Dealerzy Hyundai współpracują z Bankiem i są umocowni do dokonywania czynności faktycznych i prawnych związanych z zawieraniem umów kredytu. Materiał nie stanowi oferty. Szczegóły u dealerów Hyundai.

Leasing od 101%

Propozycja dostępna do 30.06.2026 r. Propozycja „Leasing od 101%” dotyczy wskazanych modeli w leasingu na określonych warunkach. Suma rat leasingowych zależy w szczególności od wpłaty własnej, okresu leasingu, wartości wykupu oraz zmiany stawki WIBOR 1M. Przyznanie finansowania zależy od wyniku badania zdolności ubiegającego się o finansowanie do jego spłaty. Propozycja nie stanowi oferty i jest adresowana wyłącznie do przedsiębiorców. Podmiotem finansującym jest BNP Paribas Leasing Services Sp. z o.o. z siedzibą w Warszawie. Szczegóły u dealerów Hyundai.

Twój Dealer Hyundai:

