

# Hyundai TUCSON

Suma korzyści do

## 20 000 zł

dla wszystkich wersji oprócz MODERN



**Kredyt 60/40 0%**  
**Leasing od 101%**

Wersja	Silnik	Cena podstawowa	Cena promocyjna	Najniższa cena towaru z ostatnich 30 dni przed obniżką
<b>MODERN</b>	1.6 T-GDI 6MT (150 KM)	138 900 zł	121 900 zł	122 900 zł
<b>SMART</b>	1.6 T-GDI 6MT (150 KM)	148 100 zł	129 100 zł	130 100 zł
	1.6 T-GDI 7DCT 2WD (150 KM)	158 900 zł	139 900 zł	140 900 zł
<b>EXECUTIVE</b>	1.6 T-GDI 6MT (150 KM)	163 100 zł	144 100 zł	145 100 zł
	1.6 T-GDI 7DCT 2WD (150 KM)	173 900 zł	154 900 zł	155 900 zł
	1.6 T-GDI 7DCT 4WD (180 KM)	189 900 zł	170 900 zł	171 900 zł
<b>PLATINUM</b>	1.6 T-GDI 6MT (150 KM)	179 900 zł	160 900 zł	161 900 zł
	1.6 T-GDI 7DCT 2WD (150 KM)	190 700 zł	171 700 zł	172 700 zł
	1.6 T-GDI 7DCT 4WD (180 KM)	206 700 zł	187 700 zł	188 700 zł
<b>N Line</b>	1.6 T-GDI 6MT (150 KM)	174 900 zł	155 900 zł	156 900 zł
	1.6 T-GDI 7DCT 2WD (150 KM)	185 700 zł	166 700 zł	167 700 zł
	1.6 T-GDI 7DCT 4WD (180 KM)	201 700 zł	182 700 zł	183 700 zł

Rok produkcji 2026, rok modelowy 2026

Na maksymalną sumę korzyści składa się: promocyjny upust w wysokości 19 000 zł dla modelu TUCSON z rocznika produkcji 2026 oraz bonus lojalnościowy\* w wysokości 1000 zł.

\* Bonus lojalnościowy przysługuje klientom indywidualnym, posiadającym inny samochód marki HYUNDAI. Szczegóły dostępne u Autoryzowanych Dealerów Hyundai.


Promocje opisane w niniejszym cenniku nie dotyczą sprzedaży realizowanej w ramach programu flotowego Hyundai.


Szczegóły dotyczące promocji, w tym konkretne warunki korzystania z nich znajdują Państwo u Autoryzowanych Dealerów Hyundai. Podana informacja nie jest ofertą w rozumieniu kodeksu cywilnego.



Cennik ważny od 07.03.2026 r. dotyczy samochodów z rocznika modelowego 2026 wyprodukowanych w 2026 r. Wszelkie opisane w niniejszym dokumencie informacje handlowe nie stanowią oferty w rozumieniu art. 66 i następných Kodeksu cywilnego. Podane właściwości i warunki w szczególności nie stanowią informacji, o których mowa w art. 8 Ustawy o prawach konsumenta, a także nie stanowią potwierdzenia dostępności poszczególnych modeli pojazdów, wersji wyposażenia oraz wariantów promocyjnych. Dealer zastrzega sobie prawo do wprowadzenia zmian danych zawartych w niniejszym zestawieniu, w tym parametrów technicznych, wyposażenia, cen i specyfikacji pojazdów. W szczególności ceny są różnicowane w zależności m. in. od terminów dostaw. Dostępność wybranych wersji wyposażenia oraz wariantów promocyjnych należy sprawdzić w salonach Autoryzowanego Dealera Hyundai. Wzory kolorów wnętrza i nadwozia przedstawione w cenniku mogą różnić się od rzeczywistych z powodu ograniczeń technologii druku. Informacje znajdujące się w niniejszym cenniku nie stanowią i nie będą stanowić części umowy nabycia samochodu zawartej między konsumentem a Autoryzowanym Dealerem Hyundai. Wiążące ustalenie ceny, wyposażenia i specyfikacji pojazdu oraz ewentualnych dodatkowych kosztów następuje w umowie jego sprzedaży lub w umowie przedwstępnej do umowy sprzedaży, a określenie parametrów technicznych zawiera świadectwo homologacji typu pojazdu. Podane ceny w PLN zawierają podatek VAT. 5-letnia Gwarancja Bez Limitu Kilometrów Hyundai oraz gwarancja na baterię wysokiego napięcia dotyczą jedynie tych samochodów Hyundai, które były sprzedane Klientowi końcowemu przez Autoryzowanego Dealera Hyundai na warunkach opisanych w książce gwarancyjnej. Gwarancja na baterię wysokiego napięcia wynosi 8 lat z limitem 160 000 kilometrów w zależności, co wystąpi wcześniej. Podane w cenniku informacje na temat gwarancji pojazdu nie stanowią udzielenia kupującemu gwarancji. Gwarancja zostanie udzielona przy sprzedaży pojazdu, a jej szczegółowe warunki, w tym jej wyłączenia i ograniczenia, znajdują się w Książce Gwarancyjnej oraz u Autoryzowanych Dealerów Hyundai.

WERSJA WYPOSAŻENIA	MODERN	SMART	EXECUTIVE	PLATINUM	
<b>BEZPIECZEŃSTWO</b>					
Poduszki bezpieczeństwa przednie	■	■	■	■	■
Poduszki bezpieczeństwa boczne i kurtynowe	■	■	■	■	■
Poduszka bezpieczeństwa centralna	■	■	■	■	■
ABS + ESC+ DBC + HAC + TSA + MCB	■	■	■	■	■
Elektryczny hamulec postojowy z funkcją Auto Hold	■	■	■	■	■
Pasy bezpieczeństwa kierowcy i pasażera z regulacją wysokości	■	■	■	■	■
Mocowania ISOFIX na tylnych fotelach	■	■	■	■	■
Blokada zapobiegająca otwarciu tylnych drzwi przez dzieci	■	■	■	■	■
Skrzynia biegów sterowana za pomocą przycisków (shift-by-wire)	-	■ <sup>(1)</sup>	■ <sup>(1)</sup>	■ <sup>(1)</sup>	■ <sup>(1)</sup>
Elektrycznie sterowane zawieszenie (ECS)	-	-	-	SUN	-
Elektronicznie sterowany układ wspomagania kierownicy	-	■	■	■	■
Kolumna kierownicza regulowana w dwóch płaszczyznach	■	■	■	■	■
<b>ZEWNĘTRZNE</b>					
<b>Szyby</b>					
Szyba czołowa atermiczna	-	■	-	-	-
Szyby przednie atermiczne	-	LED	■	■	■
Szyby tylne przyciemniane	-	LED	■	■	■
Szyby przednie laminowane	-	LED	■	■	■
Szyba czołowa z powłoką akustyczną	■	■	■	■	■
Szyba tylna podgrzewana z wyłącznikiem czasowym	■	■	■	■	■
<b>Światła</b>					
Reflektory LED	■	■	■	-	■
Reflektory LED matrycowe (IFS)	-	-	-	■	DESIGN <sup>(2)</sup> / SUN
Automatyczne włączanie świateł	■	■	■	■	■
Światła do jazdy dziennej LED	■	■	■	■	■
Światła pozycyjne LED	■	■	■	■	■
Światła do jazdy dziennej typu Hidden Mirror	-	LED	■	■	■
Tylny spoiler z trzecim światłem stop	■	■	■	■	-
Tylny spoiler z trzecim światłem stop N Line	-	-	-	-	■
Trzecie światło stop LED	■	■	■	■	■
Tylne światła przeciwmgielne	■	■	■	■	■
Kierunkowskazy w lusterkach bocznych	■	■	■	■	■
Światła tylne LED	-	LED	■	■	■
<b>Stylistyka</b>					
Boczne lusterka w kolorze nadwozia	■	■	■	■	■
Lusterka boczne elektrycznie sterowane i podgrzewane	■	■	■	■	■
Lusterka boczne elektrycznie składane	■	■	■	■	■
Wykończenie grilla w kolorze ciemnego chromu N Line	-	-	-	-	■
Wykończenie grilla w kolorze ciemnego chromu	-	LED	■	■	-
Wykończenie tylnego zderzaka w kolorze Glossy Black	-	LED	■	■	■
Panoramiczne okno dachowe elektrycznie sterowane	-	-	-	SUN	SUN
Relingi dachowe	-	■	■	■	■
Klamki zewnętrzne w kolorze nadwozia	■	■	■	■	■
Boczne listwy w kolorze nadwozia	-	-	-	-	■
Srebrne osłony pod zderzakami	■	■	■	■	■
Dwukolorowe nadwozie z dachem w kolorze Abyss Black	-	-	-	-	DESIGN <sup>(2)</sup>
<b>Koła</b>					
Felgi aluminiowe 17"	■	-	-	-	-
Felgi aluminiowe 18"	-	■	■	-	-
Felgi aluminiowe 19"	-	-	-	■	-
Felgi aluminiowe 19" w kolorze czarnym	-	-	-	-	-
Felgi aluminiowe 19" N Line	-	-	-	-	■
Zestaw naprawczy	■	■	■	■	■
<b>FOTELE</b>					
<b>Regulacja</b>					
Zagłówki przednie z regulacją wysokości	■	■	■	■	■
Fotele przednie elektrycznie sterowane	-	-	■	-	■
Fotele przednie elektrycznie sterowane z pamięcią ustawienia (kierowcy)	-	-	-	■	LUXURY
Fotel kierowcy z regulacją odcinka lędźwiowego (2 kierunki)	-	■	■	■	■
Fotel pasażera z regulacją odcinka lędźwiowego (2 kierunki)	-	■	■	■	■
Ułatwienie wsiadania (Walk-in)	-	-	-	■	-
Fotel kierowcy z regulacją wysokości	■	■	■	■	■
Fotel pasażera z regulacją wysokości	-	■	■	■	■
Tyłna kanapa składana w proporcji 40:20:40	■	■	■	■	■
Zagłówki tylne z regulacją wysokości	■	■	■	■	■
Centralny podłokietnik z uchwytami na napoje	■	■	■	■	■
<b>Tapicerka</b>					
Tapicerka materiałowa czarna z przeszyciami w kolorze czarnym lub jasnoszarym	■	■	-	-	-
Tapicerka skórzano-materiałowa czarna z przeszyciami w kolorze czarnym lub jasnoszarym	-	-	■	-	-
Tapicerka skórzana w kolorze czarnym lub jasnoszarym	-	-	-	■	-
Tapicerka skórzano-zamszowa N Line	-	-	-	-	■
<b>Funkcje komfortu</b>					
Fotele przednie podgrzewane	■	■	■	■	■
Fotele tylne podgrzewane	-	-	-	■	LUXURY
Fotele przednie wentylowane	-	-	-	■	LUXURY
Gazetownik w oparciu fotela kierowcy	■	■	■	-	■
Gazetownik w oparciu fotela kierowcy (siatka)	-	-	-	■	LUXURY
Gazetownik w oparciu fotela pasażera	■	■	■	-	■
Gazetownik w oparciu fotela pasażera (siatka)	-	-	-	■	LUXURY
Tyłna kanapa składana zdalnie od strony bagażnika	-	-	■	■	■

WERSJA WYPOSAŻENIA	MODERN	SMART	EXECUTIVE	PLATINUM	
<b>WEWNĘTRZNE</b>					
<b>Drzwi</b>					
Szyby sterowane elektrycznie (przednie z funkcją Auto Up / Down)	■	-	-	-	-
Szyby sterowane elektrycznie (z funkcją Auto Up / Down)	-	■	■	■	■
Klamki wewnętrzne w kolorze metalicznym	■	■	■	■	■
Listwy progowe w przednich drzwiach	■	■	■	■	■
Listwy progowe DELUXE w przednich drzwiach	-	-	■	■	■
<b>Oświetlenie</b>					
Oświetlenie pierwszego rzędu LED	■	■	■	■	■
Oświetlenie drugiego rzędu LED	■	■	■	■	■
Oświetlenie nastrojowe wnętrza	-	-	■	■	■
Oświetlenie przestrzeni bagażowej LED	■	■	■	■	■
<b>Schowki i transport</b>					
Schówek pod podłogą bagażnika	■	■	■	■	■
Siatka do mocowania bagaży	■	■	■	■	■
Haczyki do mocowania bagaży	■	■	■	■	■
<b>Wykończenie</b>					
Kierownica obszyta skórą	■	■	■	■	-
Kierownica N Line obszyta skórą	-	-	-	-	■
Dźwignia zmiany biegów obszyta skórą	■	■	■	■	■
Podgrzewana kierownica	■	■	■	■	■
Ośłona przeciwsłoneczna kierowcy z lustrem	■	■	■	■	■
Ośłona przeciwsłoneczna pasażera z lustrem	■	■	■	■	■
Ośłona przeciwsłoneczna kierowcy rozsuwana	■	■	■	■	■
Oślony przeciwsłoneczne z oświetleniem LED	■	■	■	■	■
Roleta bagażnika	-	-	■	■	■
Metalowe nakładki na pedały	-	-	-	-	■
Wykończenie wnętrza Premium	-	LED	■	■	■
<b>MULTIMEDIA I NOWOCZESNE TECHNOLOGIE</b>					
<b>Komfort</b>					
Klimatyzacja manualna	■	-	-	-	-
Klimatyzacja automatyczna dwustrefowa	-	■	■	■	■
Panel do obsługi nawiewów klimatyzacji z tyłu (trzecia strefa)	-	-	■	■	■
Nawiewy powietrza w drugim rzędzie	■	■	■	■	■
Funkcja automatycznego odparowywania szyb	-	■	■	■	■
<b>Systemy wsparcia kierowcy</b>					
Asystent unikania kolizji podczas cofania (PCA)	-	-	COMFORT	■	LUXURY
Cyfrowe zegary z wyświetlaczem 12,3"	-	-	■	■	■
Komputer pokładowy z kolorowym wyświetlaczem 4"	■	■	-	-	-
Elektrochromatyczne lustro wsteczne	■	■	■	■	■
Kontrolka niskiego poziomu płynu do spryskiwaczy	■	■	■	■	■
Wyświetlacz Head-Up	-	-	-	■	LUXURY
Tempomat	■	■	■	■	■
Inteligentny tempomat z funkcją Stop&Go	-	-	■ <sup>(1)</sup>	■ <sup>(1)</sup>	■ <sup>(1)</sup>
Wybór trybu jazdy	-	-	■	■	■
Łopatki do zmiany biegów	-	■ <sup>(1)</sup>	■ <sup>(1)</sup>	■ <sup>(1)</sup>	■ <sup>(1)</sup>
Asystent monitorowania martwego pola (BCA), asystent ostrzegania o ruchu poprzecznym (RCCA)	-	■	■	■	■
Asystent utrzymywania pasa ruchu (LKA), monitorowanie uwagi kierowcy (DAW), informowanie o odjechaniu poprzedzającego pojazdu (LVDA)	■	■	■	■	■
System monitorowania ciśnienia w oponach	■	■	■	■	■
Inteligentny asystent ostrzegania o ograniczeniach prędkości (ISLA)	■	■	■	■	■
Ogranicznik prędkości	■	■	■	■	■
Asystent unikania kolizji czołowych (FCA)	■	■	-	-	-
Asystent unikania kolizji czołowych (FCA 1.5)	-	-	■	■	■
Przednie i tylne czujniki parkowania	■	■	■	■	■
Czujniki parkowania przednie, tylne oraz boczne	-	-	COMFORT	■	LUXURY
Kamera cofania z dynamicznymi liniami pomocniczymi	■	■	■	■	■
System kamer 360°	-	-	COMFORT	■	LUXURY
Podążanie na pasie ruchu (LFA)	■	■	■	■	■
Asystent jazdy autostradowej (HDA)	-	-	■ <sup>(1)</sup>	■ <sup>(1)</sup>	■ <sup>(1)</sup>
Czujnik deszczu	-	■	■	■	■
System monitorowania tylnej kanapy (RSA)	■	■	■	■	■
System wyświetlający widok z martwego pola (BVM)	-	-	COMFORT	■	LUXURY
<b>Wygoda</b>					
Inteligentna kłapa bagażnika (z regulacją prędkości i wysokości otwierania)	-	-	■	■	■
Żaluzje przeciwsłoneczne w tylnych drzwiach	-	-	-	■	-
Gniazdo 12 V w konsoli centralnej	■	■	■	■	■
Gniazdo 12 V w bagażniku	■	■	■	■	■
Ładowarka bezprzewodowa do smartfonów	-	■	■	■	■
Port USB w konsoli centralnej	■	■	■	■	■
Port USB x 2 z tyłu konsoli centralnej	■	■	■	■	■
Przygotowanie do montażu haka holowniczego	■	■	■	■	■
<b>Multimedia</b>					
System multimedialny z 12,3" ekranem dotykowym, cyfrowym radiem DAB, nawigacją z usługami Hyundai LIVE i systemem Bluelink <sup>(2)</sup> , łączność Android Auto i Apple Car Play	■	■	■	■	■
System Premium Audio KRELL	-	-	COMFORT	■	LUXURY
Głośniki w drzwiach przednich	■	■	■	■	■
Głośniki w drzwiach tylnych	■	■	■	■	■
Głośniki wysokotonowe	■	■	■	-	■
Głośniki wysokotonowe, zewnętrzny wzmacniacz i głośnik centralny	-	-	COMFORT	■	LUXURY
System ratunkowy eCall	■	■	■	■	■
Port USB	■	■	■	■	■
Aktualizacje OTA	■	■	■	■	■
Sterowanie radiem na kierownicy	■	■	■	■	■
System Bluetooth z obsługą komend głosowych	■	■	■	■	■
<b>Ochrona</b>					
Bezkluczkowy dostęp	■	■	■	■	■
Immobilizer	■	■	■	■	■
Centralny zamek, alarm	■	■	■	■	■
Cyfrowy kluczyk 2.0 (NFC + UWB) <sup>(2)</sup>	-	-	-	■	LUXURY

WERSJA WYPOSAŻENIA	MODERN	SMART	EXECUTIVE	PLATINUM	
<b>PAKIETY I OPCJE</b>					
Lakier specjalny Engine Red	■	■	■	■	■
Lakier specjalny Atlas White	1300 zł	1300 zł	-	-	-
Lakier specjalny Shadow Gray	-	-	-	-	2900 zł
Lakier metaliczny lub perłowy	2900 zł	2900 zł	2900 zł	2900 zł	2900 zł
<b>Pakiet LED</b> Szyby przednie atermiczne, szyby przednie laminowane, szyby tylne przyciemniane, światła tylne LED, światła do jazdy dziennej typu Hidden Mirror, wykończenie tylnego zderzaka w kolorze Glossy Black, wykończenie grilla w kolorze ciemnego chromu, wykończenie wnętrza Premium	-	3500 zł	-	-	-
<b>Pakiet COMFORT</b> Asystent unikania kolizji podczas cofania (PCA), czujniki parkowania przednie, tylne oraz boczne, system kamer 360°, system wyświetlający widok z martwego pola (BVM), system Premium Audio KRELL, głośniki wysokotonowe, zewnętrzny wzmacniacz i głośnik centralny	-	-	5500 zł	-	-
<b>Pakiet SUN (PLATINUM) <sup>(1)</sup></b> Elektrycznie sterowane zawieszenie (ECS), panoramiczne okno dachowe elektrycznie sterowane	-	-	-	9000 zł	-
<b>Pakiet SUN (N LINE)</b> Panoramyczne okno dachowe elektrycznie sterowane, reflektory LED matrycowe (IFS)	-	-	-	-	8500 zł
<b>Pakiet LUXURY <sup>(1)</sup></b> Fotele przednie elektrycznie sterowane z pamięcią ustawienia (kierowcy), fotele tylne podgrzewane, fotele przednie wentylowane, gazetonnik w oparciu fotela kierowcy (siatka), gazetonnik w oparciu fotela pasażera (siatka), asystent unikania kolizji podczas cofania (PCA), wyświetlacz Head-Up, czujniki parkowania przednie, tylne oraz boczne, system kamer 360°, system wyświetlający widok z martwego pola (BVM), system Premium Audio KRELL, głośniki wysokotonowe, zewnętrzny wzmacniacz i głośnik centralny, cyfrowy kluczyk 2.0 (NFC + UWB)	-	-	-	-	12 000 zł
<b>Pakiet DESIGN <sup>(3)</sup></b> Reflektory LED matrycowe (IFS), dwukolorowe nadwozie z dachem w kolorze Abyss Black	-	-	-	-	6500 zł
<b>GWARANCJA I USŁUGI</b>					
5-letnia gwarancja bez limitu kilometrów	wliczona w cenę	wliczona w cenę	wliczona w cenę	wliczona w cenę	wliczona w cenę
5-letnia usługa assistance	wliczona w cenę	wliczona w cenę	wliczona w cenę	wliczona w cenę	wliczona w cenę

(1) Dostępne tylko dla wersji ze skrzynią DCT

(2) Usługa subskrypcyjna – pakiety płatne na zasadach określonych na [www.hyundai.com/pl](http://www.hyundai.com/pl) w zakładce Łączność BlueLink/Subskrypcje BlueLink

(3) Niedostępny z pakietem SUN

#### Kredyt 60/40 prawdziwe 0%

Propozycja dostępna do 30.06.2026 r. Rzeczywista Roczna Stopa Oprocentowania (RRSO) dla reprezentatywnego przykładu bezkosztowego kredytu 60/40 na zakup pojazdu u dealerów Hyundai na 12.01.2026 r. wynosi 0%. Kredytu udziela BNP Paribas Bank Polska S.A. (Bank) na podstawie oceny zdolności kredytowej Klienta. 60% wpłaty własnej przy zakupie pojazdu, pozostałe 40% płatne jednorazowo w 12 miesiącu. Dealerzy Hyundai współpracują z Bankiem i są umocowani do dokonywania czynności faktycznych i prawnych związanych z zawieraniem umów kredytu. Materiał nie stanowi oferty. Szczegóły u dealerów Hyundai.

#### Leasing od 101%

Propozycja dostępna do 30.06.2026 r. Propozycja „Leasing od 101%” dotyczy wskazanych modeli w leasingu na określonych warunkach. Suma rat leasingowych zależy w szczególności od wpłaty własnej, okresu leasingu, wartości wykupu oraz zmiany stawki WIBOR 1M. Przyznanie finansowania zależy od wyniku badania zdolności ubiegającego się o finansowanie do jego spłaty. Propozycja nie stanowi oferty i jest adresowana wyłącznie do przedsiębiorców. Podmiotem finansującym jest BNP Paribas Leasing Services Sp. z o.o. z siedzibą w Warszawie. Szczegóły u dealerów Hyundai.



**5 lat gwarancji bez limitu kilometrów\*** wyraża nasze zaangażowanie w oferowanie najwyższej jakości i świetnej obsługi. Dzięki temu będziesz cieszyć się jazdą przez długie lata. Gwarancja obejmuje również:

**5 lat Assistance |** Pięcioletnia usługa pomocy drogowej obejmuje próbę naprawienia pojazdu na miejscu. W zależności od sytuacji zapewniamy: holowanie do najbliższego dealera Hyundai, pojazd zastępczy, transport pasażerów lub zakwaterowanie. Szczegółowe warunki u dealerów.

**5 lat bezpłatnej kontroli stanu technicznego |** Raz w roku użytkownik ma prawo do wykonania w ASO bezpłatnego sprawdzenia pięciu punktów kontrolnych samochodu. Usługa jest wykonywana poza przeglądami wynikającymi z harmonogramu przeglądów okresowych.

\* 5-letnia Gwarancja Bez Limitu Kilometrów Hyundai dotyczy jedynie tych samochodów Hyundai, które były sprzedane Klientowi końcowemu przez Autoryzowanego Dealera Hyundai na warunkach opisanych w książce gwarancyjnej. Podane w cenniku informacje na temat gwarancji pojazdu nie stanowią udzielenia kupującemu gwarancji. Gwarancja zostanie udzielona przy sprzedaży pojazdu, a jej warunki zostaną określone w dokumencie gwarancyjnym.



# Wersje wyposażenia

## MODERN

- Reflektory LED
- Felgi aluminiowe 17"
- System multimedialny z 12,3" ekranem dotykowym, cyfrowym radiem DAB, nawigacja z usługami Hyundai LIVE i systemem Bluelink, łączność Android Auto i Apple Car Play
- Przednie i tylne czujniki parkowania
- Kamera cofania z dynamicznymi liniami pomocniczymi
- Tapicerka materiałowa
- Fotele przednie podgrzewane
- Szyby sterowane elektrycznie (przednie z funkcją Auto Up / Down)
- Podgrzewana kierownica
- Klimatyzacja manualna
- Komputer pokładowy z kolorowym wyświetlaczem 4"
- Asystent unikania kolizji czółowych (FCA)
- Podążanie na pasie ruchu (LFA)
- System monitorowania tylnej kanapy (RSA)



## SMART

wyposażenie dodatkowe w porównaniu do wersji MODERN

- Felgi aluminiowe 18"
- Klimatyzacja automatyczna dwustrefowa
- Fotele przednie z regulacją odcinka lędźwiowego (2 kierunki)
- Fotel pasażera z regulacją wysokości
- Szyby sterowane elektrycznie (z funkcją Auto Up / Down)
- Ładowarka bezprzewodowa do smartfonów
- Funkcja automatycznego odparowywania szyb
- Elektrochromatyczne lusterko wsteczne
- Asystent monitorowania martwego pola (BCA), asystent ostrzegania o ruchu poprzecznym (RCCA)
- Czujnik deszczu
- Relingi dachowe



## EXECUTIVE

wyposażenie dodatkowe w porównaniu do wersji SMART

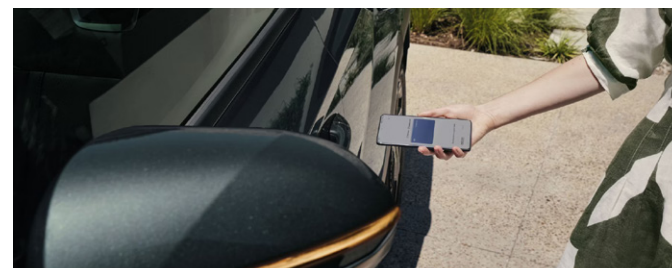
- Światła tylne LED
- Światła do jazdy dziennej typu Hidden Mirror
- Fotele przednie elektrycznie sterowane
- Tapicerka skórzano-materiałowa
- Cyfrowe zegary z wyświetlaczem 12,3"
- Oświetlenie nastrojowe wnętrza
- Inteligentna kłapa bagażnika
- Panel do obsługi nawiewów klimatyzacji z tyłu (trzecia strefa)
- Asystent unikania kolizji czółowych (FCA 1.5)
- Szyby tylne przyciemniane
- Tylna kanapa składana zdalnie od strony bagażnika
- Wykończenie grilla w kolorze ciemnego chromu
- Wykończenie tylnego zderzaka w kolorze Glossy Black
- Listwy progowe DELUXE w przednich drzwiach
- Wykończenie wnętrza Premium



## PLATINUM

wyposażenie dodatkowe w porównaniu do wersji EXECUTIVE

- Reflektory LED matrycowe (IFS)
- Felgi aluminiowe 19"
- Tapicerka skórzana
- System kamer 360°
- System wyświetlający widok z martwego pola (BVM)
- Wyświetlacz Head-Up
- Czujniki parkowania przednie, tylne oraz boczne
- System Premium Audio KRELL
- Fotele przednie wentylowane, elektrycznie sterowane (z pamięcią ustawienia kierowcy)
- Fotele tylne podgrzewane
- Ułatwienie wsiadania (Walk-in)
- Asystent unikania kolizji podczas cofania (PCA)
- Żaluzje przeciwsłoneczne w tylnych drzwiach
- Głośniki wysokotonowe, zewnętrzny wzmacniacz i głośnik centralny
- Cyfrowy kluczyk 2.0 (NFC + UWB)



# Wersje wyposażenia

## N LINE

wyposażenie dodatkowe w porównaniu do wersji EXECUTIVE

- Felgi aluminiowe 19" N Line
- Tapicerka skórzano-zamszowa N Line
- Kierownica N Line obszyta skórą
- Tylny spoiler z trzecim światłem stop N Line
- Wykończenie grilla w kolorze ciemnego chromu N Line
- Metalowe nakładki na pedały
- Boczne listwy w kolorze nadwozia



# Kolory nadwozia



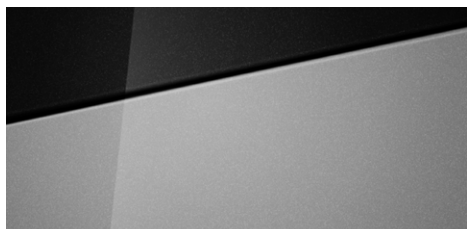
**Engine Red (JHR – specjalny, bez dopłaty)**  
Dostępny również z dachem  
w kolorze Abyss Black Pearl (JH0) <sup>(4)</sup>



**Atlas White (SAW - specjalny) <sup>(1)</sup>**



**Serenity White Pearl (W6H – perłowy)**  
Dostępny również z dachem  
w kolorze Abyss Black Pearl (W60) <sup>(4)</sup>



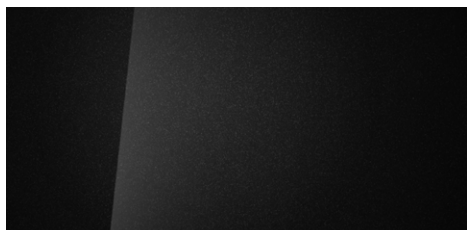
**Shimmering Silver Metallic (R2T – metaliczny)**  
Dostępny również z dachem  
w kolorze Abyss Black Pearl (R24) <sup>(4)</sup>



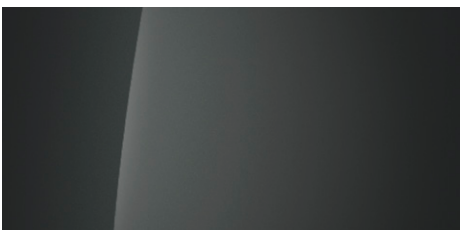
**Shadow Gray (TKG – specjalny) <sup>(2)</sup>**  
Dostępny również z dachem  
w kolorze Abyss Black Pearl (TK0) <sup>(4)</sup>



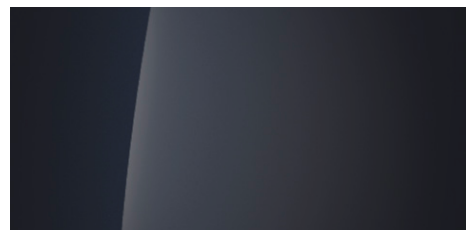
**Ecotronic Gray Pearl (PE2 – perłowy)**  
Dostępny również z dachem  
w kolorze Abyss Black Pearl (PE0) <sup>(4)</sup>



**Abyss Black Pearl (A2B – perłowy)**



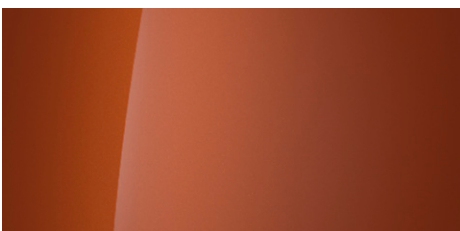
**Cypress Green Pearl (T2P – perłowy) <sup>(3)</sup>**



**Sailing Blue Pearl (U2P – perłowy) <sup>(3)</sup>**



**Ultimate Red Metallic (R1P – metaliczny)**  
Dostępny również z dachem  
w kolorze Abyss Black Pearl (R10) <sup>(4)</sup>



**Jupiter Orange Metallic (PL2 – metaliczny) <sup>(3)</sup>**

(1) dostępny tylko dla wersji Modern i Smart  
(2) dostępny tylko dla wersji N Line  
(3) niedostępny dla wersji N Line  
(4) dostępny tylko w pakiecie Design

# Obręcze kół



17" (dla wersji Modern)



18" (dla wersji Smart i Executive)



19" (dla wersji Platinum)

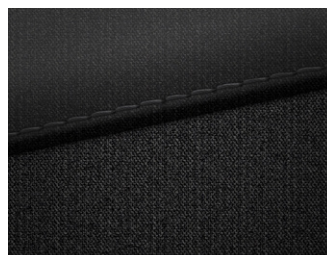


19" (dla wersji N Line)

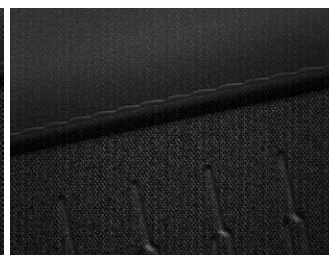
# Wykończenie wnętrza



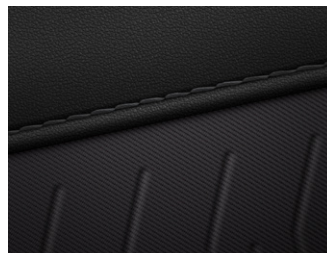
Czarne (NNB)



Tapicerka materiałowa (Modern)



Tapicerka materiałowa (Smart)



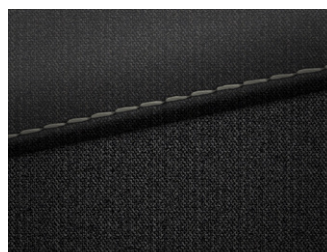
Tapicerka skórzano-materiałowa (Executive)



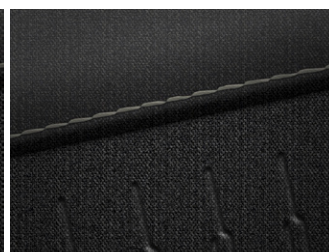
Tapicerka skórzana (Platinum)



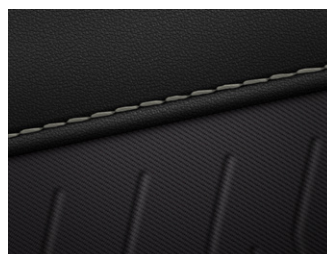
Czarno-szare (MMH)



Tapicerka materiałowa (Modern)



Tapicerka materiałowa (Smart)



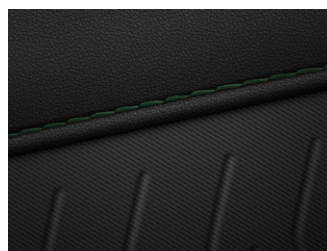
Tapicerka skórzano-materiałowa (Executive)



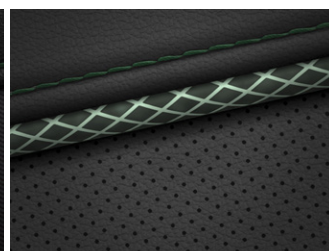
Tapicerka skórzana (Platinum)



Czarno-zielone (NJG)



Tapicerka skórzano-materiałowa (Executive)



Tapicerka skórzana (Platinum)

# Wybrane elementy wnętrza



# Elementy wyposażenia wersji **N Line**



Czarne wnętrze z czerwonymi akcentami



Tapicerka skórzano-zamszowa (N Line)



Felgi aluminiowe z logo **N Line**



Grill w kolorze ciemnego chromu **N Line**

# Akcesoria

## Wjeżdża oryginalna jakość.

Rób to po swojemu i zachowaj autentyczność. Oryginalne akcesoria są projektowane, produkowane i testowane według tych samych wysokich standardów, co samochody Hyundai. Dzięki temu możesz postawić na stylowe i komfortowe dodatki, mając pewność, że zawsze będą one doskonale pasować do Twojego samochodu.



Uchwyt rowerowy na 2 rowery, w tym elektryczne, do 60 kg - łatwy w montażu, z funkcją uchylania i możliwością otwierania bagażnika z zamocowanymi rowerami.

**Bagażnik rowerowy na hak holowniczy** 3948,18 zł



Bez względu na pogodę, łatwe do czyszczenia dywaniki gumowe stanowią doskonałą ochronę przed wilgocią, błotem i piaskiem.

**Dywaniki na każdą pogodę** 395,24 zł



Pożegnaj bałagan i latające przedmioty – nasz organizator to sposób na porządek i przechowywanie wszystkiego pod ręką, nawet w najgłębszym bagażniku.

**Organizer do bagażnika, składany** 244,65 zł



Odtaczany i przede wszystkim niezawodny: na ten wykonany z odpornej na korozję stali hak holowniczy możesz liczyć, zapewnia bezpieczny i wygodny transport ładunku.

Instalacja wykorzystuje oryginalne złącza pojazdu i wielofunkcyjny moduł przyczepy.

**Hak holowniczy odtaczany** 3030,73 zł

**Wiązka haka holowniczego 13 PIN** 935,60 zł



Dedykowane, bezpieczne, lekkie. Dzięki nim możesz wyruszyć w kolejne podróże ze wszystkim, czego potrzebujesz.

**Belki dachowe aluminiowe** 1419,89 zł



Box dachowy na każdą wyprawę - lekki, wytrzymały i łatwy w montażu, idealny do przewożenia dodatkowego bagażu.

**Box dachowy 390** 3244,46 zł

Podane rekomendowane ceny detaliczne dealera bez montażu.

## DANE TECHNICZNE

SILNIK	1.6 T-GDI	1.6 T-GDI	1.6 T-GDI
Pojemność skokowa (cm <sup>3</sup> )	1598	1598	1598
Rodzaj rozrządu	DOHC	DOHC	DOHC
Układ paliwowy	Wtrysk bezpośredni	Wtrysk bezpośredni	Wtrysk bezpośredni
Rodzaj paliwa	Benzyna	Benzyna	Benzyna
Norma emisji spalin	EURO 6e-bis	EURO 6e-bis	EURO 6e-bis
Filtr cząstek stałych	GPF	GPF	GPF
Średnica x skok	75,6 x 89	75,6 x 89	75,6 x 89
Liczba cylindrów / zaworów na cylinder	4 / 4	4 / 4	4 / 4
Stopień sprężania	10,5:1	10,5:1	10,5:1
Skrzynia biegów	6MT	7DCT	7DCT
Rodzaj napędu	2WD	2WD	4WD
<b>OSIĄGI</b>			
Moc maksymalna (KM przy obr./min.)	150 / 4500-6000	150 / 4500-6000	180 / 6000
Max. moment obrotowy (Nm przy obr./min.)	250 / 1500-4000	250 / 1500-4000	265 / 1500-4500
Prędkość maksymalna (km/h)	196	196	204
Przyspieszenie 0-100 km/h (s)	9,5	9,4	9,1
Przyspieszenie 80-120 km/h (s)	10,7	6,6	6,2
<b>ZUŻYCIE PALIWA (l/100 km)</b>			
Średnio we wszystkich fazach	7,0-7,5	6,8-7,4	7,4-7,9
<b>EMISJA CO<sub>2</sub> (g/km)</b>			
Średnio we wszystkich fazach	160-169	155-168	168-180
<b>MASY</b>			
Minimalna masa własna pojazdu* (kg)	1467	1493	1560
Max. masa całkowita (kg)	2065	2095	2160
Ładowność (kg)	598	602	600
Masa przyczepy z hamulcem (kg)	1650	1650	1650
Masa przyczepy bez hamulca (kg)	750	750	750
Maks. obciążenie bagażnika dachowego (kg)	100	100	100
<b>WYMIARY</b>			
Ilość miejsc siedzących	5		
Długość/szerokość bez lusterek/wysokość (mm)	4525 (4535 dla N Line) / 1865 / 1650-1655		
Rozstaw osi (mm)	2680		
Rozstaw kół przód/tył (mm)	1615-1630 / 1622-1637		
Prześwit (mm)	170		
Kąt wejścia / Kąt zejścia / Kąt rampowy (°)	17,4 / 23,4-26,1 / 17,3		
Miejsce na nogi z przodu/z tyłu (mm)	1052 / 996		
Od siedziska do dachu z przodu/z tyłu (dach panoramiczny) (mm)	1017 (966) / 1000 (980)		
Na wysokości ramion z przodu/z tyłu (mm)	1464 / 1428		
Na wysokości bioder z przodu/z tyłu (mm)	1385 / 1367		
Pojemność bagażnika VDA (litry) (do okien)	620	577	577
Pojemność bagażnika VDA (litry) (po złożeniu siedzeń)	1799	1756	1756
Pojemność zbiornika paliwa (litry)	54		
<b>KOŁA I ZAWIESZENIE</b>			
Rozmiar kół	7,0Jx17" / 7,5x18" / 7,5Jx19"		
Rozmiar opon	215/65R17 / 235/55R18 / 235/50R19		
Koło zapasowe	Zestaw naprawczy		
Zawieszenie kół przednich	Kolumny MacPhersona		
Zawieszenie kół tylnych	Wielowahaczowe		

\* Minimalna masa własna pojazdu nie zawiera dodatkowego wyposażenia oraz masy kierowcy i tym samym nie stanowi masy własnej rozumianej dla celów rejestracyjnych. Dane techniczne w trakcie homologacji, mogą zostać skorygowane

## Wymiary



Informacje zawarte w cenniku nie stanowią potwierdzenia dostępności poszczególnych modeli pojazdów, wersji wyposażenia oraz wariantów promocyjnych. Hyundai Motor Poland Sp. z o.o. zastrzega sobie prawo wprowadzenia bez uprzedzenia zmian danych zawartych w niniejszym cenniku, w tym parametrów technicznych, wyposażenia, cen i specyfikacji pojazdów. Dostępność wybranych wersji wyposażenia oraz wariantów promocyjnych należy sprawdzić w salonach Autoryzowanego Dealera Hyundai. W szczególności ceny są różnicowane w zależności od terminów dostaw. Wzory kolorów wnętrza i nadwozia przedstawione w cenniku mogą różnić się od rzeczywistych z powodu ograniczeń technologii druku. Wszelkie informacje podane w cenniku nie stanowią oferty w rozumieniu Kodeksu cywilnego. Informacje znajdujące się w niniejszym cenniku nie stanowią części umowy nabywania samochodu zawartej między konsumentem a Autoryzowanym Dealerem Hyundai. Wiążące ustalenie ceny, wyposażenia i specyfikacji pojazdu następuje w umowie jego sprzedaży, a określenie parametrów technicznych zawiera świadectwo homologacji typu pojazdu. Podane wartości zużycia paliwa oraz emisji CO<sub>2</sub> stanowią dane porównawcze uzyskane na podstawie pomiarów stanowiących wykonanych w warunkach zgodnych z Rozporządzeniem (WE) nr 715/2007 Parlamentu Europejskiego i Rady oraz Rozporządzeniem Komisji (WE) nr 692/2008. Wielkość zużycia paliwa oraz emisji CO<sub>2</sub> w warunkach rzeczywistych może się różnić od danych katalogowych, na co mają szczególny wpływ: technika jazdy kierowcy oraz rodzaj eksploatacji, warunki drogowe, warunki pogodowe, jakość paliwa, stan techniczny pojazdu oraz jego obciążenie. Zestawienie zużycia paliwa i emisji CO<sub>2</sub> zawierające dane wszystkich nowych samochodów marki Hyundai jest dostępne nieodpłatnie w każdym salonie Autoryzowanego Dealera Hyundai.

Twój Dealer Hyundai: