

# Hyundai TUCSON

Upust

**12 000 zł**

dla wszystkich wersji

Już od

**1133 zł**

netto miesięcznie



Wersja	Silnik	Cena podstawowa	Cena promocyjna	Najniższa cena towaru z ostatnich 30 dni przed obniżką
MODERN	1.6 T-GDI 6MT (160KM)	138 900 zł	126 900 zł	131 900 zł
	1.6 T-GDI 6MT (160KM)	148 100 zł	136 100 zł	141 100 zł
SMART	1.6 T-GDI 7DCT 48V 2WD (160KM)	164 100 zł	152 100 zł	157 100 zł
	1.6 T-GDI 7DCT 48V 4WD (160KM)	176 100 zł	164 100 zł	169 100 zł
EXECUTIVE	1.6 T-GDI 6MT (160KM)	163 100 zł	151 100 zł	156 100 zł
	1.6 T-GDI 7DCT 48V 2WD (160KM)	179 100 zł	167 100 zł	172 100 zł
	1.6 T-GDI 7DCT 48V 4WD (160KM)	191 100 zł	179 100 zł	184 100 zł
PLATINUM	1.6 T-GDI 6MT (160KM)	179 900 zł	167 900 zł	172 900 zł
	1.6 T-GDI 7DCT 48V 2WD (160KM)	195 900 zł	183 900 zł	188 900 zł
	1.6 T-GDI 7DCT 48V 4WD (160KM)	207 900 zł	195 900 zł	200 900 zł
20 <sup>th</sup> Anniversary*	1.6 T-GDI 6MT (160KM)	166 100 zł	154 100 zł	159 100 zł
	1.6 T-GDI 7DCT 48V 2WD (160KM)	180 100 zł	168 100 zł	173 100 zł
N Line	1.6 T-GDI 6MT (160KM)	174 900 zł	162 900 zł	167 900 zł
	1.6 T-GDI 7DCT 48V 2WD (160KM)	190 900 zł	178 900 zł	183 900 zł
	1.6 T-GDI 7DCT 48V 4WD (160KM)	202 900 zł	190 900 zł	195 900 zł

Rok produkcji 2025, rok modelowy 2025

\* Wersja wymaga dokupienia lakieru



Cennik ważny od 16.04.2025 r. dotyczy samochodów z rocznika modelowego 2025 wyprodukowanych w 2025 r. Wszelkie opisane w niniejszym dokumencie informacje handlowe nie stanowią oferty w rozumieniu art. 66 i następnym Kodeksu cywilnego. Podane właściwości i warunki w szczególności nie stanowią informacji, o których mowa w art. 8 Ustawy o prawach konsumenta, a także nie stanowią potwierdzenia dostępności poszczególnych modeli pojazdów, wersji wyposażenia oraz wariantów promocyjnych. Dealer zastrzega sobie prawo do wprowadzenia zmian danych zawartych w niniejszym zestawieniu, w tym parametrów technicznych, wyposażenia, cen i specyfikacji pojazdów. W szczególności ceny są zróżnicowane w zależności m. in. od terminów dostaw. Dostępność wybranych wersji wyposażenia oraz wariantów promocyjnych należy sprawdzić w salonach Autoryzowanego Dealera Hyundai. Wzory kolorów wnętrza i nadwozia przedstawione w cenniku mogą różnić się od rzeczywistych z powodu ograniczeń technologii druku. Informacje znajdujące się w niniejszym cenniku nie stanowią i nie będą stanowić części umowy nabycia samochodu zawartej między konsumentem a Autoryzowanym Dealerem Hyundai. Wiążące ustalenie ceny, wyposażenia i specyfikacji pojazdu oraz ewentualnych dodatkowych kosztów następuje w umowie jego sprzedaży lub w umowie przedwstępnej do umowy sprzedaży, a określenie parametrów technicznych zawiera świadectwo homologacji typu pojazdu. Podane ceny w PLN zawierają podatek VAT.

# Easy Move On



## Regularna wymiana auta na nowe

Nowy samochód co 2, 3 lub 4 lata. Gwarantowany odkup samochodu po okresie finansowania.



## Samochód cały czas na gwarancji

Spokój ducha zapewnia Ci program 5 Lat Gwarancji bez Limitu Kilometrów zapewniony przez Producenta.



## Gwarancja niezmienności raty

Miesięczna rata dopasowana do Twojego budżetu.

## Zalety Kredytu / Leasingu Easy Move On:

- Możliwość cyklicznej wymiany samochodu na nowy co 2, 3 lub 4 lata.
- Miesięczna rata dopasowana do Twojego budżetu.
- Wpłata własna od 0% do 30% ceny samochodu – sam decydujesz.
- Elastyczny sposób zakończenia umowy (spłata i zatrzymanie obecnego samochodu lub wymiana na nowy).

Easy Move On Wpłata 10% / 15 000 km rocznie		Kredyt <sup>(1)</sup>   24 miesiące (dla osoby prywatnej)	Leasing <sup>(2)</sup>   24 miesiące (dla firm)
		Rata miesięczna brutto	Rata miesięczna netto
MODERN	1.6 T-GDI 6MT (160KM)	1733 zł	1133 zł
	1.6 T-GDI 6MT (160KM)	1863 zł	1293 zł
SMART	1.6 T-GDI 7DCT 48V 2WD (160KM)	2035 zł	1353 zł
	1.6 T-GDI 7DCT 48V 4WD (160KM)	2553 zł	1603 zł
EXECUTIVE	1.6 T-GDI 6MT (160KM)	2075 zł	1362 zł
	1.6 T-GDI 7DCT 48V 2WD (160KM)	2259 zł	1480 zł
	1.6 T-GDI 7DCT 48V 4WD (160KM)	2726 zł	1828 zł
PLATINUM	1.6 T-GDI 6MT (160KM)	2330 zł	1539 zł
	1.6 T-GDI 7DCT 48V 2WD (160KM)	2493 zł	1637 zł
	1.6 T-GDI 7DCT 48V 4WD (160KM)	2721 zł	1796 zł
	20 <sup>th</sup> Anniversary	1.6 T-GDI 6MT (160KM)	2132 zł
1.6 T-GDI 7DCT 48V 2WD (160KM)		2278 zł	1493 zł
N-Line	1.6 T-GDI 6MT (160KM)	2255 zł	1484 zł
	1.6 T-GDI 7DCT 48V 2WD (160KM)	2419 zł	1586 zł
	1.6 T-GDI 7DCT 48V 4WD (160KM)	2646 zł	1745 zł

Easy Move On to nowoczesna forma finansowania samochodu, w której spłacasz jedynie część wartości auta przed jego wymianą na nowe po upływie 2, 3 lub 4 lat. Dzięki niskiej racie i niewysokiej wpłacie własnej nowy Hyundai może być Twój. Gwarantowana wartość odkupu zabezpiecza Cię przed nagłym niespodziewanym spadkiem cen pojazdów. Jeśli zdecydujesz się kupić nowe auto, poprzedni pojazd sfinansowany z leasingu Easy Move One możesz zwrócić do salonu. Kwota z odkupu zostanie przeznaczona na spłatę leasingu. Możesz także pozostać jego właścicielem i kontynuować spłatę leasingu. Jeśli uznasz, że lepiej sprzedać auto we własnym zakresie - również możesz to zrobić. Masz aż trzy opcje do wyboru!

(1) Rzeczywista Roczna Stopa Oprocentowania (RRSO) dla reprezentatywnego przykładu kredytu Easy Move On na zakup pojazdu na 26.03.2025 r. wynosi 9,32 %. Całkowita kwota kredytu (bez kredytowanych kosztów kredytu) 124 115 zł, całkowita kwota do zapłaty przez konsumenta 161 401,25 zł oprocentowanie stałe 8,09 %, całkowity koszt kredytu 37 286,25 zł (w tym: prowizja 3102,88 zł, odsetki 34 183,37 zł), 47 miesięcznych rat równych w wysokości 1725,55 zł oraz ostatnia rata balonowa w wysokości 80 300,40 zł. Kredyt na zakup pojazdu w cenie 152 820 zł, z wpłatą własną 28 705 zł.

Aby otrzymać kredyt na powyższych warunkach, należy zawrzeć umowę ubezpieczenia autocasco, której koszt nie został wliczony do RRSO oraz ustanowić cesję praw z tego ubezpieczenia. Kredytu udziela BNP Paribas Bank Polska S.A. (Bank) na podstawie oceny zdolności kredytowej Klienta. Dealerzy sieci Hyundai współpracują z Bankiem i są umocowni do dokonywania czynności faktycznych i prawnych związanych z zawieraniem umów kredytu. Szczegóły u dealerów Hyundai. Materiał nie stanowi oferty. Kredyt na wskazanych warunkach dostępny do 30.06.2025 r.

(2) Podmiotem zawierającym umowę leasingu jest BNP Paribas Leasing Services Sp. z o.o. z siedzibą w Warszawie. Wskazana rata leasingu Easy Move On nie zawiera podatku VAT i została sporządzona w oparciu o zmienną stopę procentową WIBOR 1M, która w dniu 20.03.2025 roku wynosiła 5,85%, powiększoną o marżę, opłatę wstępną 10% ceny pojazdu netto, okres leasingu 24 miesiący oraz przebieg 15 tys. km rocznie. Wartość wykupu uzależniona jest od wybranego modelu. Wysokość rat może ulec zmianie w przypadku zmiany stawki WIBOR 1M. Propozycja leasingu adresowana jest wyłącznie do przedsiębiorców. Leasing na wskazanych warunkach dostępny do 30.06.2025 r.

Świadczenie reklamowanych usług bankowych i leasingowych następuje na warunkach i zasadach określonych w umowie zawartej z Klientem. Przyznanie finansowania jest uzależnione od wyniku badania zdolności kredytowej ubiegającego się o finansowanie. Niniejszy materiał nie stanowi oferty w rozumieniu Kodeksu cywilnego. Szczegóły dostępne u Dealerów Hyundai.

# Hyundai Fleet Lease



## Atrakcyjne finansowanie

Stała miesięczna opłata najmu.



## 0 zł za rejestrację

Opłata za rejestrację uwzględniona w racie, możliwość rejestracji lokalnej w 17 lokalizacjach w Polsce.



## Ubezpieczenie

Ubezpieczenie wliczone w ratę (OC/AC/NNW) z gwarancją niezmienności składki przez cały okres trwania umowy (dotyczy bezszkodowej jazdy).



## Pakiety serwisowe

Pełna obsługa techniczna w ramach uzgodnionego limitu km (m.in. badania techniczne, przeglądy, naprawy eksploatacyjne) pokrywająca niemal wszystkie wydatki związane z korzystaniem z auta. Opcjonalny serwis opon zimowych z wymianą.



## Assistance

Dostępne dla kierowcy i pasażerów 24h na dobę. Zapewnia holowanie, naprawę w miejscu zdarzenia, pomoc w podróży, samochód zastępczy i pomoc medyczną w przypadku szkody, kolizji lub awarii.



## Likwidacja szkód

Pełen proces likwidacji szkody praktycznie bez udziału Klienta, monitorowanie i raportowanie szkód po stronie firmy wynajmującej.

## Co zyskujesz?

### Wygoda

- Nowy samochód
- Pakiet przeglądów i napraw w standardzie, a także opcjonalny serwis opon
- Stała miesięczna opłata
- Podpisanie umowy w punkcie obsługi klientów Arval (salon Hyundai)

### Czas

- Proste procedury
- Przeniesienie formalności wymaganych przy ubezpieczeniu i rejestracji pojazdu na firmę wynajmującą pojazd

### Pieniądze

- Wpłata własna od 0%
- Nie musisz martwić się utratą wartości auta
- Pełna kontrola nad kosztami i możliwość zaplanowania wydatków w całym okresie użytkowania samochodu w ramach uzgodnionego limitu kilometrów
- Na koniec umowy oddajesz auto i wybierasz nowe

Wynajem długoterminowy Wpłata 10% / 36 miesięcy / 15 000 km rocznie		Hyundai Fleet Lease (wynajem dla firm)
		Rata miesięczna netto
MODERN	1.6 T-GDI 6MT (160KM)	1225 zł
	1.6 T-GDI 6MT (160KM)	1285 zł
SMART	1.6 T-GDI 7DCT 48V 2WD (160KM)	1397 zł
	1.6 T-GDI 7DCT 48V 4WD (160KM)	1473 zł
EXECUTIVE	1.6 T-GDI 6MT (160KM)	1381 zł
	1.6 T-GDI 7DCT 48V 2WD (160KM)	1494 zł
	1.6 T-GDI 7DCT 48V 4WD (160KM)	1577 zł
PLATINUM	1.6 T-GDI 6MT (160KM)	1489 zł
	1.6 T-GDI 7DCT 48V 2WD (160KM)	1610 zł
	1.6 T-GDI 7DCT 48V 4WD (160KM)	1694 zł
	20 <sup>th</sup> Anniversary	1.6 T-GDI 6MT (160KM)
N Line	1.6 T-GDI 7DCT 48V 2WD (160KM)	1500 zł
	1.6 T-GDI 6MT (160KM)	1455 zł
	1.6 T-GDI 7DCT 48V 4WD (160KM)	1576 zł
	1.6 T-GDI 7DCT 48V 4WD (160KM)	1659 zł


Stała miesięczna opłata obejmuje niemal wszystkie związane z tym wydatki w ramach uzgodnionego limitu km. Pokrywa ona kompleksową obsługę serwisową, ubezpieczenie, assistance i samochód zastępczy, a za dodatkową opłatą może także uwzględnić koszt opon zimowych wraz z ich wymianą. Po Twojej stronie pozostaje jedynie pokrycie kosztów paliwa oraz codzienne czynności przy obsłudze pojazdu, takie jak np. uzupełnienie płynu do spryskiwaczy.

Podmiotem zawierających umowy najmu jest Arval Service Lease Polska sp. z o.o. z siedzibą w Warszawie.

Niniejsza propozycja służy jedynie celom informacyjnym i nie stanowi ani w całości ani w części oferty w rozumieniu art. 66 §1 ustawy z dnia 23 kwietnia 1964 r. - Kodeks cywilny (Dz. U. Nr 16, poz. 93 z późn. Zm.) i jest adresowana wyłącznie do przedsiębiorców. Przyznanie finansowania jest uzależnione od wyniku badania zdolności kredytowej ubiegającego się o finansowanie. Szczegóły u Sprzedawcy. Dostawcą oferty jest Arval Service Lease Polska Sp. z o.o. z siedzibą w Warszawie przy ul. Wołoskiej 24, 02-675 Warszawa

WERSJA WYPOSAŻENIA	MODERN	SMART	EXECUTIVE	PLATINUM	20 <sup>th</sup> Anniversary	
<b>BEZPIECZEŃSTWO</b>						
Poduszki bezpieczeństwa przednie	■	■	■	■	■	■
Poduszki bezpieczeństwa boczne i kurtynowe	■	■	■	■	■	■
Poduszka bezpieczeństwa centralna	■	■	■	■	■	■
ABS + ESC+ DBC + HAC + TSA + MCB	■	■	■	■	■	■
Elektryczny hamulec postojowy z funkcją Auto Hold	■	■	■	■	■	■
Pasy bezpieczeństwa kierowcy i pasażera z regulacją wysokości	■	■	■	■	■	■
Mocowania ISOFIX na tylnych fotelach	■	■	■	■	■	■
Blokada zapobiegająca otwarciu tylnych drzwi przez dzieci	■	■	■	■	■	■
Skrzynia biegów sterowana za pomocą przycisków (shift-by-wire)	-	■ (1)	■ (1)	■ (1)	■ (1)	■ (1)
Elektrycznie sterowane zawieszenie (ECS)	-	-	-	SUN	-	-
Elektronicznie sterowany układ wspomagania kierownicy	-	■	■	■	■	■
Kolumna kierownicza regulowana w dwóch płaszczyznach	■	■	■	■	■	■
<b>ZEWNETRZNE</b>						
<b>Szyby</b>						
Szyba czołowa atermiczna	-	■	-	-	-	-
Szyby przednie atermiczne	-	LED	■	■	■	■
Szyby tylne przyciemniane	-	LED	■	■	■	■
Szyby przednie laminowane	-	LED	■	■	■	■
Szyba czołowa z powłoką akustyczną	■	■	■	■	■	■
Szyba tylna podgrzewana z wyłącznikiem czasowym	■	■	■	■	■	■
<b>Światła</b>						
Reflektory LED	■	■	■	-	■	■
Reflektory LED matrycowe (IFS)	-	-	-	■	-	DESIGN (2) / SUN
Automatyczne włączanie świateł	■	■	■	■	■	■
Światła do jazdy dziennej LED	■	■	■	■	■	■
Światła pozycyjne LED	■	■	■	■	■	■
Światła do jazdy dziennej typu Hidden Mirror	-	LED	■	■	■	■
Tylny spoiler z trzecim światłem stop	■	■	■	■	■	-
Tylny spoiler z trzecim światłem stop N Line	-	-	-	-	-	-
Trzecie światło stop LED	■	■	■	■	■	■
Tylne światła przeciwmgielne	■	■	■	■	■	■
Kierunkowskazy w lusterkach bocznych	■	■	■	■	■	■
Światła tylne LED	-	LED	■	■	■	■
<b>Stylistyka</b>						
Boczne lusterka w kolorze nadwozia	■	■	■	■	■	■
Lusterka boczne elektrycznie sterowane i podgrzewane	■	■	■	■	■	■
Lusterka boczne elektrycznie składane	■	■	■	■	■	■
Wykończenie grilla w kolorze ciemnego chromu N Line	-	-	-	-	-	■
Wykończenie grilla w kolorze ciemnego chromu	-	LED	■	■	■	-
Wykończenie tylnego zderzaka w kolorze Glossy Black	-	LED	■	■	■	-
Panoramyczne okno dachowe elektrycznie sterowane	-	-	-	SUN	-	SUN
Relingi dachowe	-	■	■	■	■	■
Klamki zewnętrzne w kolorze nadwozia	■	■	■	■	■	■
Boczne listwy w kolorze nadwozia	-	-	-	-	-	■
Srebrne osłony pod zderzakami	■	■	■	■	■	■
Dwukolorowe nadwozie z dachem w kolorze Abyss Black	-	-	-	-	-	DESIGN (2)
<b>Koła</b>						
Felgi aluminiowe 17"	■	-	-	-	-	-
Felgi aluminiowe 18"	-	■	■	-	-	-
Felgi aluminiowe 19"	-	-	-	■	-	-
Felgi aluminiowe 19" w kolorze czarnym	-	-	-	-	■	-
Felgi aluminiowe 19" N Line	-	-	-	-	-	■
Zestaw naprawczy	■	■	■	■	■	■
<b>FOTELE</b>						
<b>Regulacja</b>						
Zagłówki przednie z regulacją wysokości	■	■	■	■	■	■
Fotele przednie elektrycznie sterowane	-	-	■	-	■	■
Fotele przednie elektrycznie sterowane z pamięcią ustawienia (kierowcy)	-	-	-	■	-	LUXURY
Fotel kierowcy z regulacją odcinka lędźwiowego (2 kierunki)	-	■	■	■	■	■
Fotel pasażera z regulacją odcinka lędźwiowego (2 kierunki)	-	■	■	■	■	■
Ułatwienie wsiadania (Walk-in)	-	-	-	■	-	-
Fotel kierowcy z regulacją wysokości	■	■	■	■	■	■
Fotel pasażera z regulacją wysokości	-	■	■	■	■	■
Tylna kanapa składana w proporcji 40:20:40	-	■	■	■	■	■
Zagłówki tylne z regulacją wysokości	■	■	■	■	■	■
Centralny podłokietnik z uchwytami na napoje	■	■	■	■	■	■
<b>Tapicerka</b>						
Tapicerka materiałowa czarna z przeszyciami w kolorze czarnym lub jasnoszarym	■	■	-	-	-	-
Tapicerka skórzano-materiałowa czarna z przeszyciami w kolorze czarnym lub jasnoszarym	-	-	■	-	-	-
Tapicerka skórzana w kolorze czarnym lub jasnoszarym	-	-	-	■	-	-
Tapicerka skórzano-zamszowa 20th Anniversary w kolorze czarnym z zielonymi akcentami	-	-	-	-	■	-
Tapicerka skórzano-zamszowa N Line	-	-	-	-	-	■
<b>Funkcje komfortu</b>						
Fotele przednie podgrzewane	■	■	■	■	■	■
Fotele tylne podgrzewane	-	-	-	■	-	LUXURY
Fotele przednie wentylowane	-	-	-	■	-	LUXURY
Gazetownik w oparciu fotela kierowcy	■	■	■	-	■	■
Gazetownik w oparciu fotela kierowcy (siatka)	-	-	-	■	-	LUXURY
Gazetownik w oparciu fotela pasażera	-	■	■	-	■	■
Gazetownik w oparciu fotela pasażera (siatka)	-	-	-	■	-	LUXURY
Tylna kanapa składana zdalnie od strony bagażnika	-	-	■	■	■	■

WERSJA WYPOSAŻENIA	MODERN	SMART	EXECUTIVE	PLATINUM	20 <sup>th</sup> Anniversary	N Line
<b>WEWNĘTRZNE</b>						
<b>Drzwi</b>						
Szyby sterowane elektrycznie (przednie z funkcją Auto Up / Down)	■	-	-	-	-	-
Szyby sterowane elektrycznie (z funkcją Auto Up / Down)	-	■	■	■	■	■
Klamki wewnętrzne w kolorze metalicznym	■	■	■	■	■	■
Listwy progowe	■	■	-	-	-	-
Listwy progowe DELUXE	-	-	■	■	■	■
<b>Oświetlenie</b>						
Oświetlenie pierwszego rzędu LED	■	■	■	■	■	■
Oświetlenie drugiego rzędu LED	■	■	■	■	■	■
Oświetlenie nastrojowe wnętrza	-	-	■	■	■	■
Oświetlenie przestrzeni bagażowej LED	■	■	■	■	■	■
<b>Schowki i transport</b>						
Schówek pod podłogą bagażnika	■	■	■	■	■	■
Siatka do mocowania bagaży	■	■	■	■	■	■
Haczyki do mocowania bagaży	■	■	■	■	■	■
<b>Wykończenie</b>						
Kierownica obszyta skórą	■	■	■	■	■	-
Kierownica N Line obszyta skórą	-	-	-	-	-	-
Dźwignia zmiany biegów obszyta skórą	■	■	■	■	■	■
Podgrzewana kierownica	■	■	■	■	■	■
Ośłona przeciwsłoneczna kierowcy z lusterkim	■	■	■	■	■	■
Ośłona przeciwsłoneczna pasażera z lusterkim	■	■	■	■	■	■
Ośłona przeciwsłoneczna kierowcy rozsuwana	■	■	■	■	■	■
Ośłony przeciwsłoneczne z oświetleniem LED	■	■	■	■	■	■
Roleta bagażnika	■	■	■	■	■	■
Metalowe nakładki na pedały	-	-	-	-	-	■
Wykończenie wnętrza Premium	-	LED	■	■	■	■
<b>MULTIMEDIA I NOWOCZESNE TECHNOLOGIE</b>						
<b>Komfort</b>						
Klimatyzacja manualna	■	-	-	-	-	-
Klimatyzacja automatyczna dwustrefowa	-	-	-	-	■	■
Panel do obsługi nawiewów klimatyzacji z tyłu (trzecia strefa)	-	-	■	■	■	■
Nawiewy powietrza w drugim rzędzie	■	■	■	■	■	■
Funkcja automatycznego odparowywania szyb	-	■	■	■	■	■
<b>Systemy wsparcia kierowcy</b>						
Asystent unikania kolizji podczas cofania (PCA)	-	-	COMFORT	■	-	LUXURY
Cyfrowe zegary z wyświetlaczem 12,3"	-	-	■	■	■	■
Komputer pokładowy z kolorowym wyświetlaczem 4"	■	■	-	-	-	-
Elektrochromatyczne lustroko wsteczne	-	■	■	■	■	■
Kontrolka niskiego poziomu płynu do spryskiwaczy	■	■	■	■	■	■
Wyświetlacz Head-Up	-	-	■	■	-	LUXURY
Tempomat	■	■	■	■	■	■
Inteligentny tempomat z funkcją Stop&Go	-	-	■ (1)	■ (1)	■ (1)	■ (1)
Wybór trybu jazdy	■	■	■	■	■	■
Łopatki do zmiany biegów	-	■ (1)	■ (1)	■ (1)	■ (1)	■ (1)
Asystent monitorowania martwego pola (BCA), asystent ostrzegania o ruchu poprzecznym (RCCA)	-	■	■	■	■	■
Asystent utrzymywania pasa ruchu (LKA), monitorowanie uwagi kierowcy (DAW), informowanie o odjechaniu poprzedzającego pojazdu (LVDA)	■	■	■	■	■	■
System monitorowania ciśnienia w oponach	■	■	■	■	■	■
Inteligentny asystent ostrzegania o ograniczeniach prędkości (ISLA)	■	■	■	■	■	■
Ogranicznik prędkości	■	■	■	■	■	■
Asystent unikania kolizji czołowych (FCA)	-	-	-	-	-	-
Asystent unikania kolizji czołowych (FCA 1.5)	-	-	■	■	■	■
Przednie i tylne czujniki parkowania	-	-	■	■	■	■
Czujniki parkowania przednie, tylne oraz boczne	-	-	COMFORT	■	-	LUXURY
Kamera cofania z dynamicznymi liniami pomocniczymi	■	■	■	■	■	■
System kamer 360°	-	-	COMFORT	■	-	LUXURY
Podążanie na pasie ruchu (LFA)	■	■	■	■	■	■
Asystent jazdy autostradowej (HDA)	-	-	■ (1)	■ (1)	■ (1)	■ (1)
Czujnik deszczu	-	-	■	■	■	■
System monitorowania tylnej kanapy (RSA)	■	■	■	■	■	■
System wyświetlający widok z martwego pola (BVM)	-	-	COMFORT	■	-	LUXURY
<b>Wygoda</b>						
Inteligentna kłapa bagażnika (z regulacją prędkości i wysokości otwierania)	-	-	■	■	■	■
Żaluzje przeciwsłoneczne w tylnych drzwiach	-	-	-	■	■	-
Gniazdo 12 V w konsoli centralnej	■	■	■	■	■	■
Gniazdo 12 V w bagażniku	■	■	■	■	■	■
Ładowarka bezprzewodowa do smartfonów	-	-	■	■	■	■
Port USB w konsoli centralnej	■	■	■	■	■	■
Port USB x 2 z tyłu konsoli centralnej	■	■	■	■	■	■
Przygotowanie do montażu haka holowniczego	■	■	■	■	■	■
<b>Multimedia</b>						
System multimedialny z 12,3" ekranem dotykowym, cyfrowym radiem DAB, nawigacją z usługami Hyundai LIVE i system telematyczny Bluelink, łączność Android Auto i Apple Car Play	■	■	■	■	■	■
System Premium Audio KRELL	-	-	COMFORT	■	■	LUXURY
Głośniki w drzwiach przednich	■	■	■	■	■	■
Głośniki w drzwiach tylnych	■	■	■	■	■	■
Głośniki wysokotonowe	■	■	-	-	■	■
Głośniki wysokotonowe, zewnętrzny wzmacniacz i głośnik centralny	-	-	COMFORT	■	■	LUXURY
System ratunkowy eCall	■	■	■	■	■	■
Port USB	■	■	■	■	■	■
Aktualizacje OTA	■	■	■	■	■	■
Sterowanie radiem na kierownicy	■	■	■	■	■	■
System Bluetooth z obsługą komend głosowych	■	■	■	■	■	■
<b>Ochrona</b>						
Bezkluczowy dostęp	■	■	■	■	■	■
Immobilizer	■	■	■	■	■	■
Centralny zamek, alarm	■	■	■	■	■	■
Cyfrowy kluczyk 2.0	-	-	-	■	-	LUXURY

WERSJA WYPOSAŻENIA	MODERN	SMART	EXECUTIVE	PLATINUM	20 <sup>th</sup> Anniversary	
<b>PAKIETY I OPCJE</b>						
Lakier specjalny Engine Red	■	■	■	■	-	■
Lakier specjalny Atlas White	1300 zł	1300 zł	-	-	-	-
Lakier matowy Pine Green	-	-	-	-	4500 zł	-
Lakier specjalny Shadow Gray	-	-	-	-	-	2900 zł
Lakier metaliczny lub perłowy	2900 zł	2900 zł	2900 zł	2900 zł	2900 zł	2900 zł
<b>Pakiet LED</b> (dostępny tylko dla pojazdów z zapasów magazynowych) Szyby przednie atermiczne, szyby przednie laminowane, szyby tylne przyciemniane, światła tylne LED, światła do jazdy dziennej typu Hidden Mirror, wykończenie tylnego zderzaka w kolorze Glossy Black, wykończenie grilla w kolorze ciemnego chromu, wykończenie wnętrza Premium	-	3500 zł	-	-	-	-
<b>Pakiet COMFORT</b> Asystent unikania kolizji podczas cofania (PCA), czujniki parkowania przednie, tylne oraz boczne, system kamer 360°, system wyświetlający widok z martwego pola (BVM), system Premium Audio KRELL, głośniki wysokotonowe, zewnętrzny wzmacniacz i głośnik centralny	-	-	5500 zł	-	-	-
<b>Pakiet SUN (PLATINUM) (1)</b> Elektrycznie sterowane zawieszenie (ECS), panoramiczne okno dachowe elektrycznie sterowane	-	-	-	9000 zł	-	-
<b>Pakiet SUN (N LINE)</b> Panoramiczne okno dachowe elektrycznie sterowane, reflektory LED matrycowe (IFS)	-	-	-	-	-	8500 zł
<b>Pakiet LUXURY (1)</b> Fotele przednie elektrycznie sterowane z pamięcią ustawienia (kierowcy), fotele tylne podgrzewane, fotele przednie wentylowane, gazetownik w oparciu fotela kierowcy (siatka), gazetownik w oparciu fotela pasażera (siatka), asystent unikania kolizji podczas cofania (PCA), wyświetlacz Head-Up, czujniki parkowania przednie, tylne oraz boczne, system kamer 360°, system wyświetlający widok z martwego pola (BVM), system Premium Audio KRELL, głośniki wysokotonowe, zewnętrzny wzmacniacz i głośnik centralny, cyfrowy kluczyk 2.0	-	-	-	-	-	12 000 zł
<b>Pakiet DESIGN (2)</b> Reflektory LED matrycowe (IFS), dwukolorowe nadwozie z dachem w kolorze Abyss Black	-	-	-	-	-	6500 zł
<b>GWARANCJA I USŁUGI</b>						
5-letnia gwarancja bez limitu kilometrów	wliczona w cenę	wliczona w cenę	wliczona w cenę	wliczona w cenę	wliczona w cenę	wliczona w cenę
5-letnia usługa assistance	wliczona w cenę	wliczona w cenę	wliczona w cenę	wliczona w cenę	wliczona w cenę	wliczona w cenę

(1) Dostępne tylko dla wersji ze skrzynią DCT  
(2) Niedostępny z pakietem SUN



**5 lat gwarancji bez limitu kilometrów\*** wyraża nasze zaangażowanie w oferowanie najwyższej jakości i świetnej obsługi. Dzięki temu będziesz cieszyć się jazdą przez długie lata. Gwarancja obejmuje również:

**5 lat Assistance |** Pięcioletnia usługa pomocy drogowej obejmuje próbę naprawienia pojazdu na miejscu. W zależności od sytuacji zapewniamy: holowanie do najbliższego dealera Hyundai, pojazd zastępczy, transport pasażerów lub zakwaterowanie. Szczegółowe warunki u dealerów.

**5 lat bezpłatnej kontroli stanu technicznego |** Raz w roku użytkownik ma prawo do wykonania w ASO bezpłatnego sprawdzenia pięciu punktów kontrolnych samochodu. Usługa jest wykonywana poza przeglądami wynikającymi z harmonogramu przeglądów okresowych.

\* 5-letnia Gwarancja Bez Limitu Kilometrów Hyundai dotyczy jedynie tych samochodów Hyundai, które były sprzedane Klientowi końcowemu przez Autoryzowanego Dealera Hyundai na warunkach opisanych w książce gwarancyjnej. Podane w cenniku informacje na temat gwarancji pojazdu nie stanowią udzielenia kupującemu gwarancji. Gwarancja zostanie udzielona przy sprzedaży pojazdu, a jej warunki zostaną określone w dokumencie gwarancyjnym. Podane wartości zużycia paliwa oraz emisji CO2 stanowią dane porównawcze uzyskane na podstawie pomiarów stanowiskowych wykonanych w warunkach zgodnych z Rozporządzeniem (WE) nr 715/2007 Parlamentu Europejskiego i Rady oraz Rozporządzeniem Komisji (WE) nr 692/2008. Wielkość zużycia paliwa oraz emisji CO2 w warunkach rzeczywistych może się różnić od danych katalogowych, na co mają szczególny wpływ: technika jazdy kierowcy oraz rodzaj eksploatacji, warunki drogowe, warunki pogodowe, jakość paliwa, stan techniczny pojazdu oraz jego obciążenie. Zestawienie zużycia paliwa i emisji CO2 zawierające dane wszystkich nowych samochodów marki Hyundai jest dostępne nieodpłatnie w każdym salonie Autoryzowanego Dealera Hyundai.



# Wersje wyposażenia

## MODERN

- Reflektory LED
- Felgi aluminiowe 17"
- System multimedialny z 12,3" ekranem dotykowym, łączność Android Auto i Apple Car Play
- Przednie i tylne czujniki parkowania
- Kamera cofania z dynamicznymi liniami pomocniczymi
- Tapicerka materiałowa
- Fotele przednie podgrzewane
- Szyby sterowane elektrycznie (przednie z funkcją Auto Up / Down)
- Podgrzewana kierownica
- Klimatyzacja manualna
- Komputer pokładowy z kolorowym wyświetlaczem 4"
- Asystent unikania kolizji czołowych (FCA)
- Podążanie na pasie ruchu (LFA)
- System monitorowania tylnej kanapy (RSA)



## SMART

### wyposażenie dodatkowe w porównaniu do wersji MODERN

- Felgi aluminiowe 18"
- Klimatyzacja automatyczna dwustrefowa
- Fotele przednie z regulacją odcinka lędźwiowego (2 kierunki)
- Fotel pasażera z regulacją wysokości
- Szyby sterowane elektrycznie (z funkcją Auto Up / Down)
- Ładowarka bezprzewodowa do smartfonów
- Funkcja automatycznego odparowywania szyb
- Elektrochromatyczne lusterko wsteczne
- Asystent monitorowania martwego pola (BCA), asystent ostrzegania o ruchu poprzecznym (RCCA)
- Czujnik deszczu
- Relingi dachowe



## EXECUTIVE

### wyposażenie dodatkowe w porównaniu do wersji SMART

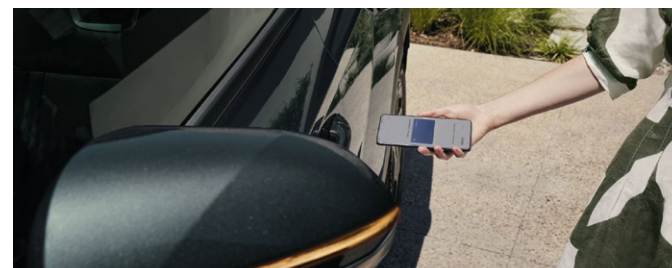
- Światła tylne LED
- Światła do jazdy dziennej typu Hidden Mirror
- Fotele przednie elektrycznie sterowane
- Tapicerka skórzano-materiałowa
- Cyfrowe zegary z wyświetlaczem 12,3"
- Oświetlenie nastrojowe wnętrza
- Inteligentna kłapa bagażnika
- Panel do obsługi nawiewów klimatyzacji z tyłu (trzecia strefa)
- Asystent unikania kolizji czołowych (FCA 1.5)
- Szyby tylne przyciemniane
- Tylne kanapa składana zdalnie od strony bagażnika
- Wykończenie grilla w kolorze ciemnego chromu
- Wykończenie tylnego zderzaka w kolorze Glossy Black
- Listwy progowe DELUXE
- Wykończenie wnętrza Premium



## PLATINUM

### wyposażenie dodatkowe w porównaniu do wersji EXECUTIVE

- Reflektory LED matrycowe (IFS)
- Felgi aluminiowe 19"
- Tapicerka skórzana
- System kamer 360°
- System wyświetlający widok z martwego pola (BVM)
- Wyświetlacz Head-Up
- Czujniki parkowania przednie, tylne oraz boczne
- System Premium Audio KRELL
- Fotele przednie wentylowane, elektrycznie sterowane (z pamięcią ustawienia kierowcy)
- Fotele tylne podgrzewane
- Ułatwienie wsiadania (Walk-in)
- Asystent unikania kolizji podczas cofania (PCA)
- Żaluzje przeciwsłoneczne w tylnych drzwiach
- Głośniki wysokotonowe, zewnętrzny wzmacniacz i głośnik centralny
- Cyfrowy kluczyk 2.0



# Wersje wyposażenia

## 20th ANNIVERSARY

wyposażenie dodatkowe w porównaniu do wersji EXECUTIVE

- Felgi aluminiowe 19" w kolorze czarnym
- Tapicerka skórzano-zamszowa 20th Anniversary w kolorze czarnym z zielonymi akcentami
- System Premium Audio KRELL
- Głośniki wysokotonowe, zewnętrzny wzmacniacz i głośnik centralny
- Żaluzje przeciwsłoneczne w tylnych drzwiach



## N LINE

wyposażenie dodatkowe w porównaniu do wersji EXECUTIVE

- Felgi aluminiowe 19" N Line
- Tapicerka skórzano-zamszowa N Line
- Kierownica N Line obszyta skórą
- Tylny spoiler z trzecim światłem stop N Line
- Wykończenie grilla w kolorze ciemnego chromu N Line
- Metalowe nakładki na pedały
- Boczne listwy w kolorze nadwozia





# Kolory nadwozia



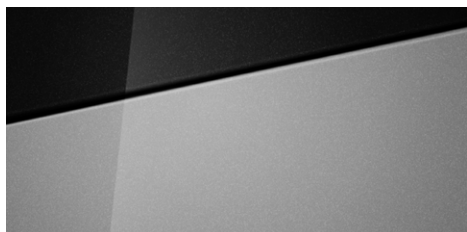
**Engine Red (JHR – specjalny, bez dopłaty) <sup>(6)</sup>**  
Dostępny również z dachem  
w kolorze Abyss Black Pearl (JH0) <sup>(4)</sup>



**Atlas White (SAW - specjalny) <sup>(1)</sup>**



**Serenity White Pearl (W6H – perłowy)**  
Dostępny również z dachem  
w kolorze Abyss Black Pearl (W60) <sup>(4)</sup>



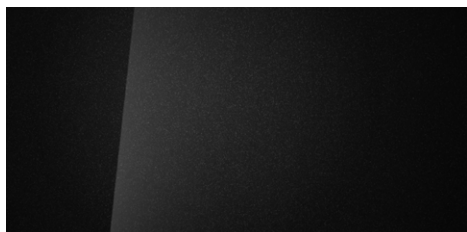
**Shimmering Silver Metallic (R2T – metaliczny)**  
Dostępny również z dachem  
w kolorze Abyss Black Pearl (R24) <sup>(4)</sup>



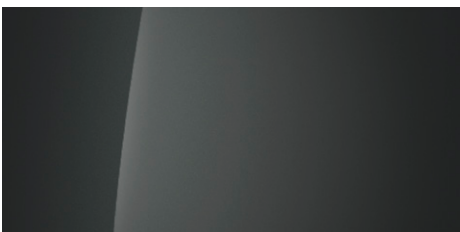
**Shadow Gray (TKG – specjalny) <sup>(2)</sup>**  
Dostępny również z dachem  
w kolorze Abyss Black Pearl (TK0) <sup>(4)</sup>



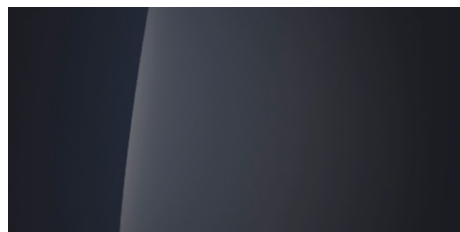
**Ecotronic Gray Pearl (PE2 – perłowy)**  
Dostępny również z dachem  
w kolorze Abyss Black Pearl (PE0) <sup>(4)</sup>



**Abyss Black Pearl (A2B – perłowy)**



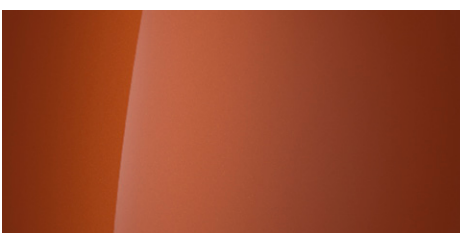
**Cypress Green Pearl (T2P – perłowy) <sup>(3)</sup>**



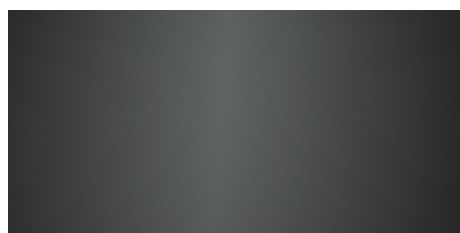
**Sailing Blue Pearl (U2P – perłowy) <sup>(3, 6)</sup>**



**Ultimate Red Metallic (R1P – metaliczny)**  
Dostępny również z dachem  
w kolorze Abyss Black Pearl (R10) <sup>(4)</sup>



**Jupiter Orange Metallic (PL2 – metaliczny) <sup>(3, 6)</sup>**



**Pine Green Matte (RB2 – matowy) <sup>(5)</sup>**

(1) dostępny tylko dla wersji Modern i Smart  
(2) dostępny tylko dla wersji N Line  
(3) niedostępny dla wersji N Line  
(4) dostępny tylko w pakiecie Design  
(5) dostępny tylko dla 20<sup>th</sup> Anniversary  
(6) niedostępny dla wersji 20<sup>th</sup> Anniversary

# Obręcze kół



**17" (dla wersji Modern)**



**18" (dla wersji Smart i Executive)**



**19" (dla wersji Platinum)**

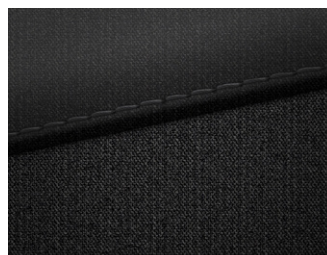


**19" (dla wersji N Line)**

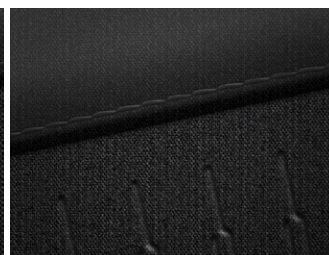
# Wykończenie wnętrza



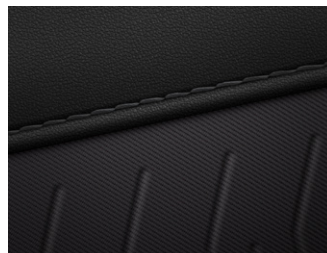
Czarne (NNB)



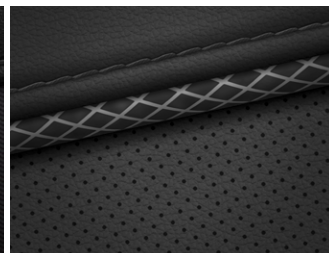
Tapicerka materiałowa  
(Modern)



Tapicerka materiałowa  
(Smart)



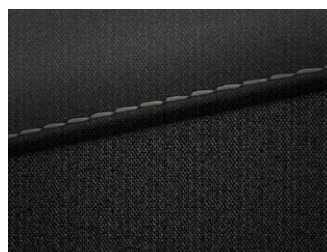
Tapicerka skórzano-materiałowa  
(Executive)



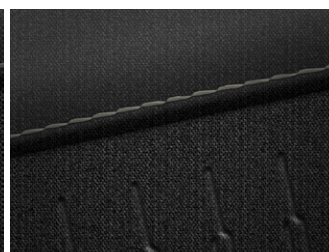
Tapicerka skórzana  
(Platinum)



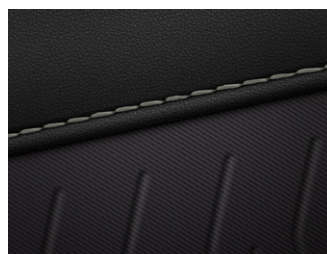
Czarno-szare (MMH)



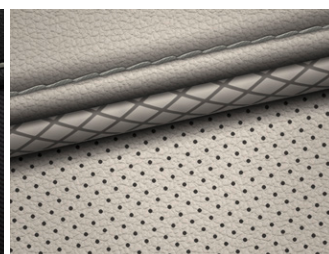
Tapicerka materiałowa  
(Modern)



Tapicerka materiałowa  
(Smart)



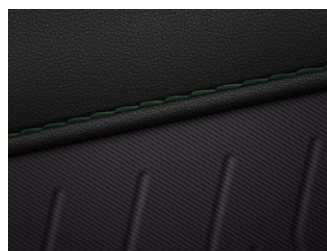
Tapicerka skórzano-materiałowa  
(Executive)



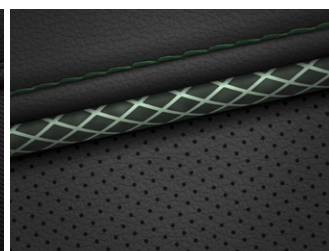
Tapicerka skórzana  
(Platinum)



Czarno-zielone (NJG)



Tapicerka skórzano-materiałowa  
(Executive)



Tapicerka skórzana  
(Platinum)

# Wybrane elementy wnętrza



# Elementy wyposażenia wersji 20<sup>th</sup> Anniversary



# Elementy wyposażenia wersji **N Line**



Czarne wnętrze z czerwonymi akcentami



Tapicerka skórzano-zamszowa (N Line)



Felgi aluminiowe z logo **N Line**



Grill w kolorze ciemnego chromu **N Line**

## DANE TECHNICZNE

SILNIK	1.6 T-GDI	1.6 T-GDI 48V	1.6 T-GDI 48V
Pojemność skokowa (cm <sup>3</sup> )	1598	1598	1598
Rodzaj rozrządu	DOHC	DOHC	DOHC
Układ paliwowy	Wtrysk bezpośredni	Wtrysk bezpośredni	Wtrysk bezpośredni
Rodzaj paliwa	Benzyna	Benzyna	Benzyna
Norma emisji spalin	EURO 6e	EURO 6e	EURO 6e
Filtr cząstek stałych	GPF	GPF	GPF
Średnica x skok	75,6 x 89	75,6 x 89	75,6 x 89
Liczba cylindrów / zaworów na cylinder	4 / 4	4 / 4	4 / 4
Stopień sprężania	10,5:1	10,5:1	10,5:1
Skrzynia biegów	6MT	7DCT	7DCT
Rodzaj napędu	2WD	2WD	4WD
<b>OSIĄGI</b>			
Moc maksymalna (KM przy obr./min.)	160 / 5500	160 / 5500	160 / 5500
Max. moment obrotowy (Nm przy obr./min.)	264 / 1500-4500	264 / 1500-4500	264 / 1500-4500
Prędkość maksymalna (km/h)	194	192	192
Przyspieszenie 0-100 km/h (s)	9,9	9,4	9,8
Przyspieszenie 80-120 km/h (s)	10,5	6,6	7,0
<b>ZUŻYCIE PALIWA (l/100 km)</b>			
Średnio we wszystkich fazach	6,7-7,1	6,2-6,5	6,8-7,1
<b>EMISJA CO<sub>2</sub> (g/km)</b>			
Średnio we wszystkich fazach	152-162	140-148	153-162
<b>MASY</b>			
Minimalna masa własna pojazdu* (kg)	1445	1506	1571
Max. masa całkowita (kg)	2065	2125	2190
Ładowność (kg)	620	619	619
Masa przyczepy z hamulcem (kg)	1510	1510	1510
Masa przyczepy bez hamulca (kg)	750	750	750
Maks. obciążenie bagażnika dachowego (kg)	100	100	100
<b>WYMIARY</b>			
Ilość miejsc siedzących	5		
Długość/szerokość bez lusterek/wysokość (mm)	4510 (4520 dla N Line) / 1865 / 1650-1653		
Rozstaw osi (mm)	2680		
Rozstaw kół przód/tył (mm)	1615-1630 / 1622-1637		
Prześwit (mm)	170		
Kąt wejścia / Kąt zejścia / Kąt rampowy (°)	17,4 / 23,4-26,1 / 17,3		
Miejsce na nogi z przodu/z tyłu (mm)	1052 / 996		
Od siedziska do dachu z przodu/z tyłu (dach panoramiczny) (mm)	1017 (966) / 1000 (980)		
Na wysokości ramion z przodu/z tyłu (mm)	1464 / 1428		
Na wysokości bioder z przodu/z tyłu (mm)	1385 / 1367		
Pojemność bagażnika VDA (litry) (do okien)	620	577	577
Pojemność bagażnika VDA (litry) (po złożeniu siedzeń)	1799	1756	1756
Pojemność zbiornika paliwa (litry)	54		
<b>KOŁA I ZAWIESZENIE</b>			
Rozmiar kół	7,0Jx17" / 7,0x18" / 7,5Jx19"		
Rozmiar opon	215/65R17 / 235/55R18 / 235/50R19		
Koło zapasowe	Zestaw naprawczy		
Zawieszenie kół przednich	Kolumny MacPhersona		
Zawieszenie kół tylnych	Wielowahaczowe		

\* Minimalna masa własna pojazdu nie zawiera dodatkowego wyposażenia oraz masy kierowcy i tym samym nie stanowi masy własnej rozumianej dla celów rejestracyjnych.

## Wymiary



Informacje zawarte w cenniku nie stanowią potwierdzenia dostępności poszczególnych modeli pojazdów, wersji wyposażenia oraz wariantów promocyjnych. Hyundai Motor Poland Sp. z o.o. zastrzega sobie prawo wprowadzenia bez uprzedzenia zmian danych zawartych w niniejszym cenniku, w tym parametrów technicznych, wyposażenia, cen i specyfikacji pojazdów. Dostępność wybranych wersji wyposażenia oraz wariantów promocyjnych należy sprawdzić w salonach Autoryzowanego Dealera Hyundai. W szczególności ceny są różnicowane w zależności od terminów dostaw. Wzory kolorów wnętrza i nadwozia przedstawione w cenniku mogą różnić się od rzeczywistych z powodu ograniczeń technologii druku. Wszelkie informacje podane w cenniku nie stanowią oferty w rozumieniu Kodeksu cywilnego. Informacje znajdujące się w niniejszym cenniku nie stanowią i nie będą stanowić części umowy nabycia samochodu zawartej między konsumentem a Autoryzowanym Dealerem Hyundai. Wiążące ustalenie ceny, wyposażenia i specyfikacji pojazdu następuje w umowie jego sprzedaży, a określenie parametrów technicznych zawiera świadectwo homologacji typu pojazdu. 5-letnia Gwarancja Bez Limitu Kilometrów Hyundai dotyczy jedynie tych samochodów Hyundai, które były sprzedane Klientowi końcowemu przez Autoryzowanego Dealera Hyundai na warunkach opisanych w książce gwarancyjnej. Podane w cenniku informacje na temat gwarancji pojazdu nie stanowią udzielenia kupującemu gwarancji. Gwarancja zostanie udzielona przy sprzedaży pojazdu, a jej warunki zostaną określone w dokumencie gwarancyjnym. Podane wartości zużycia paliwa oraz emisji CO<sub>2</sub> stanowią dane porównawcze uzyskane na podstawie pomiarów stanowiących wykonanych w warunkach zgodnych z Rozporządzeniem (WE) nr 715/2007 Parlamentu Europejskiego i Rady oraz Rozporządzeniem Komisji (WE) nr 692/2008. Wielkość zużycia paliwa oraz emisji CO<sub>2</sub> w warunkach rzeczywistych może się różnić od danych katalogowych, na co mają szczególny wpływ: technika jazdy kierowcy oraz rodzaj eksploatacji, warunki drogowe, warunki pogodowe, jakość paliwa, stan techniczny pojazdu oraz jego obciążenie. Zestawienie zużycia paliwa i emisji CO<sub>2</sub> zawierające dane wszystkich nowych samochodów marki Hyundai jest dostępne nieodpłatnie w każdym salonie Autoryzowanego Dealera Hyundai.

Twój Dealer Hyundai: