

Hyundai TUCSON Hybrid

Suma korzyści do

23 000 zł

dla wszystkich wersji oprócz MODERN



Kredyt 60/40 0%
Leasing od 101%

| Wersja | Silnik | Cena podstawowa | Cena promocyjna | Najniższa cena towaru z ostatnich 30 dni przed obniżką |
|------------------|--------------------------------|-----------------|-----------------|--|
| MODERN | 1.6 T-GDI HEV 6AT 2WD (239 KM) | 161 900 zł | 141 900 zł | 143 900 zł |
| SMART | 1.6 T-GDI HEV 6AT 2WD (239 KM) | 173 900 zł | 151 900 zł | 153 900 zł |
| | 1.6 T-GDI HEV 6AT 4WD (239 KM) | 187 900 zł | 165 900 zł | 167 900 zł |
| EXECUTIVE | 1.6 T-GDI HEV 6AT 2WD (239 KM) | 190 900 zł | 168 900 zł | 170 900 zł |
| | 1.6 T-GDI HEV 6AT 4WD (239 KM) | 204 900 zł | 182 900 zł | 184 900 zł |
| PLATINUM | 1.6 T-GDI HEV 6AT 2WD (239 KM) | 210 900 zł | 188 900 zł | 190 900 zł |
| | 1.6 T-GDI HEV 6AT 4WD (239 KM) | 224 900 zł | 202 900 zł | 204 900 zł |
| N Line | 1.6 T-GDI HEV 6AT 2WD (239 KM) | 200 900 zł | 178 900 zł | 180 900 zł |
| | 1.6 T-GDI HEV 6AT 4WD (239 KM) | 214 900 zł | 192 900 zł | 194 900 zł |

Rok produkcji 2026, rok modelowy 2026

Na maksymalną sumę korzyści składa się: promocyjny upust w wysokości 22 000 zł dla modelu TUCSON Hybrid z rocznika produkcji 2026 oraz bonus lojalnościowy* w wysokości 1000 zł.


* Bonus lojalnościowy przysługuje Klientom indywidualnym, posiadającym inny samochód marki HYUNDAI. Szczegóły dostępne u Autoryzowanych Dealerów Hyundai.


Promocje opisane w niniejszym cenniku nie dotyczą sprzedaży realizowanej w ramach programu flotowego Hyundai.


Szczegóły dotyczące promocji, w tym konkretne warunki korzystania z nich znajdują Państwo u Autoryzowanych Dealerów Hyundai. Podana informacja nie jest ofertą w rozumieniu kodeksu cywilnego.



Cennik ważny od 07.03.2026 r. dotyczy samochodów z rocznika modelowego 2026 wyprodukowanych w 2026 r. Wszelkie opisane w niniejszym dokumencie informacje handlowe nie stanowią oferty w rozumieniu art. 66 i następných Kodeksu cywilnego. Podane właściwości i warunki w szczególności nie stanowią informacji, o których mowa w art. 8 Ustawy o prawach konsumenta, a także nie stanowią potwierdzenia dostępności poszczególnych modeli pojazdów, wersji wyposażenia oraz wariantów promocyjnych. Dealer zastrzega sobie prawo do wprowadzenia zmian danych zawartych w niniejszym zestawieniu, w tym parametrów technicznych, wyposażenia, cen i specyfikacji pojazdów. W szczególności ceny są zróżnicowane w zależności m. in. od terminów dostaw. Dostępność wybranych wersji wyposażenia oraz wariantów promocyjnych należy sprawdzić w salonach Autoryzowanego Dealera Hyundai. Wzory kolorów wnętrza i nadwozia przedstawione w cenniku mogą różnić się od rzeczywistych z powodu ograniczeń technologii druku. Informacje znajdujące się w niniejszym cenniku nie stanowią i nie będą stanowiły części umowy nabycia samochodu zawartej między konsumentem a Autoryzowanym Dealerem Hyundai. Wiążące ustalenie ceny, wyposażenia i specyfikacji pojazdu oraz ewentualnych dodatkowych kosztów następuje w umowie jego sprzedaży lub w umowie przedwstępnej do umowy sprzedaży, a określenie parametrów technicznych zawiera świadectwo homologacji typu pojazdu. Podane ceny w PLN zawierają podatek VAT. 5-letnia Gwarancja Bez Limitu Kilometrów Hyundai oraz gwarancja na baterię wysokiego napięcia dotyczą jedynie tych samochodów Hyundai, które były sprzedane Klientowi końcowemu przez Autoryzowanego Dealera Hyundai na warunkach opisanych w książce gwarancyjnej. Gwarancja na baterię wysokiego napięcia wynosi 8 lat z limitem 160 000 kilometrów w zależności, co wystąpi wcześniej. Podane w cenniku informacje na temat gwarancji pojazdu nie stanowią udzielenia kupującemu gwarancji. Gwarancja zostanie udzielona przy sprzedaży pojazdu, a jej szczegółowe warunki, w tym jej wyłączenia i ograniczenia, znajdują się w Książce Gwarancyjnej oraz u Autoryzowanych Dealerów Hyundai.

| WERSJA WYPOSAŻENIA | MODERN | SMART | EXECUTIVE | PLATINUM |  |
|--|--------|-------|-----------|----------|--|
| BEZPIECZEŃSTWO | | | | | |
| Poduszki bezpieczeństwa przednie | ■ | ■ | ■ | ■ | ■ |
| Poduszki bezpieczeństwa boczne i kurtynowe | ■ | ■ | ■ | ■ | ■ |
| Poduszka bezpieczeństwa centralna | ■ | ■ | ■ | ■ | ■ |
| ABS + ESC+ DBC + HAC + TSA + MCB | ■ | ■ | ■ | ■ | ■ |
| Elektryczny hamulec postojowy z funkcją Auto Hold | ■ | ■ | ■ | ■ | ■ |
| Pasy bezpieczeństwa kierowcy i pasażera z regulacją wysokości | ■ | ■ | ■ | ■ | ■ |
| Mocowania ISOFIX na tylnych fotelach | ■ | ■ | ■ | ■ | ■ |
| Blokada zapobiegająca otwarciu tylnych drzwi przez dzieci | ■ | ■ | ■ | ■ | ■ |
| Skrzynia biegów sterowana za pomocą przycisków (shift-by-wire) | ■ | ■ | ■ | ■ | ■ |
| Elektrycznie sterowane zawieszenie (ECS) | - | - | - | SUN | - |
| Elektronicznie sterowany układ wspomagania kierownicy | ■ | ■ | ■ | ■ | ■ |
| Kolumna kierownicza regulowana w dwóch płaszczyznach | ■ | ■ | ■ | ■ | ■ |
| ZEWNĘTRZNE | | | | | |
| Szyby | | | | | |
| Szyba czołowa atermiczna | - | ■ | - | - | - |
| Szyby przednie atermiczne | - | LED | ■ | ■ | ■ |
| Szyby tylne przyciemniane | - | LED | ■ | ■ | ■ |
| Szyby przednie laminowane | - | LED | ■ | ■ | ■ |
| Szyba czołowa z powłoką akustyczną | ■ | ■ | ■ | ■ | ■ |
| Szyba tylna podgrzewana z wyłącznikiem czasowym | ■ | ■ | ■ | ■ | ■ |
| Światła | | | | | |
| Reflektory LED | ■ | ■ | ■ | - | ■ |
| Reflektory LED matrycowe (IFS) | - | - | - | ■ | DESIGN ⁽²⁾ / SUN |
| Automatyczne włączanie świateł | ■ | ■ | ■ | ■ | ■ |
| Światła do jazdy dziennej LED | ■ | ■ | ■ | ■ | ■ |
| Światła pozycyjne LED | ■ | ■ | ■ | ■ | ■ |
| Światła do jazdy dziennej typu Hidden Mirror | - | LED | ■ | ■ | ■ |
| Tylny spoiler z trzecim światłem stop | ■ | ■ | ■ | ■ | - |
| Tylny spoiler z trzecim światłem stop N Line | - | - | - | - | ■ |
| Trzecie światło stop LED | ■ | ■ | ■ | ■ | ■ |
| Tylne światła przeciwmgielne | ■ | ■ | ■ | ■ | ■ |
| Kierunkowskazy w lusterkach bocznych | ■ | ■ | ■ | ■ | ■ |
| Światła tylne LED | - | LED | ■ | ■ | ■ |
| Stylistyka | | | | | |
| Boczne lusterka w kolorze nadwozia | ■ | ■ | ■ | ■ | ■ |
| Lusterka boczne elektrycznie sterowane i podgrzewane | ■ | ■ | ■ | ■ | ■ |
| Lusterka boczne elektrycznie składane | ■ | ■ | ■ | ■ | ■ |
| Wykończenie grilla w kolorze ciemnego chromu N Line | - | - | - | - | ■ |
| Wykończenie grilla w kolorze ciemnego chromu | - | LED | ■ | ■ | - |
| Wykończenie tylnego zderzaka w kolorze Glossy Black | - | LED | ■ | ■ | ■ |
| Panoramyczne okno dachowe elektrycznie sterowane | - | - | - | SUN | SUN |
| Relingi dachowe | - | ■ | ■ | ■ | ■ |
| Klamki zewnętrzne w kolorze nadwozia | ■ | ■ | ■ | ■ | ■ |
| Boczne listwy w kolorze nadwozia | - | - | - | - | ■ |
| Srebrne osłony pod zderzakami | ■ | ■ | ■ | ■ | ■ |
| Dwukolorowe nadwozie z dachem w kolorze Abyss Black | - | - | DESIGN | - | DESIGN ⁽²⁾ |
| Koła | | | | | |
| Felgi aluminiowe 17" | ■ | - | - | - | - |
| Felgi aluminiowe 18" | - | ■ | ■ | - | - |
| Felgi aluminiowe 19" | - | - | DESIGN | ■ | - |
| Felgi aluminiowe 19" w kolorze czarnym | - | - | - | - | - |
| Felgi aluminiowe 19" N Line | - | - | - | - | ■ |
| Zestaw naprawczy | ■ | ■ | ■ | ■ | ■ |
| FOTELE | | | | | |
| Regulacja | | | | | |
| Zagłówki przednie z regulacją wysokości | ■ | ■ | ■ | ■ | ■ |
| Fotele przednie elektrycznie sterowane | - | - | ■ | - | ■ |
| Fotele przednie elektrycznie sterowane z pamięcią ustawienia (kierowcy) | - | - | - | ■ | LUXURY |
| Fotel kierowcy z regulacją odcinka lędźwiowego (2 kierunki) | - | ■ | ■ | ■ | ■ |
| Fotel pasażera z regulacją odcinka lędźwiowego (2 kierunki) | - | ■ | ■ | ■ | ■ |
| Ułatwienie wsiadania (Walk-in device) | - | - | - | ■ | - |
| Fotel kierowcy z regulacją wysokości | ■ | ■ | ■ | ■ | ■ |
| Fotel pasażera z regulacją wysokości | - | ■ | ■ | ■ | ■ |
| Tylna kanapa składana w proporcji 40:20:40 | ■ | ■ | ■ | ■ | ■ |
| Zagłówki tylne z regulacją wysokości | ■ | ■ | ■ | ■ | ■ |
| Centralny podłokietnik z uchwytami na napoje | ■ | ■ | ■ | ■ | ■ |
| Tapicerka | | | | | |
| Tapicerka materiałowa czarna z przeszyciami w kolorze czarnym lub jasnoszarym | ■ | ■ | - | - | - |
| Tapicerka skórzano-materiałowa czarna z przeszyciami w kolorze czarnym lub jasnoszarym | - | - | ■ | - | - |
| Tapicerka skórzana w kolorze czarnym lub jasnoszarym | - | - | - | ■ | - |
| Tapicerka skórzano-zamszowa 20th Anniversary w kolorze czarnym z zielonymi akcentami | - | - | - | - | - |
| Tapicerka skórzano-zamszowa N Line | - | - | - | - | ■ |
| Funkcje komfortu | | | | | |
| Fotele przednie podgrzewane | ■ | ■ | ■ | ■ | ■ |
| Fotele tylne podgrzewane | - | - | - | ■ | LUXURY |
| Fotele przednie wentylowane | - | - | - | ■ | LUXURY |
| Gazetownik w oparciu fotela kierowcy | ■ | ■ | ■ | - | ■ |
| Gazetownik w oparciu fotela kierowcy (siatka) | ■ | - | - | ■ | LUXURY |
| Gazetownik w oparciu fotela pasażera | ■ | ■ | ■ | - | ■ |
| Gazetownik w oparciu fotela pasażera (siatka) | ■ | - | - | ■ | LUXURY |
| Tylna kanapa składana zdalnie od strony bagażnika | - | - | ■ | ■ | ■ |

| WERSJA WYPOSAŻENIA | MODERN | SMART | EXECUTIVE | PLATINUM |  |
|--|--------|-------|-----------|----------|--|
| WEWNĘTRZNE | | | | | |
| Drzwi | | | | | |
| Szyby sterowane elektrycznie (przednie z funkcją Auto Up / Down) | ■ | - | - | - | - |
| Szyby sterowane elektrycznie (z funkcją Auto Up / Down) | - | ■ | ■ | ■ | ■ |
| Klamki wewnętrzne w kolorze metalicznym | ■ | ■ | ■ | ■ | ■ |
| Listwy progowe w przednich drzwiach | ■ | - | - | - | - |
| Listwy progowe DELUXE w przednich drzwiach | - | - | ■ | ■ | ■ |
| Oświetlenie | | | | | |
| Oświetlenie pierwszego rzędu LED | ■ | ■ | ■ | ■ | ■ |
| Oświetlenie drugiego rzędu LED | ■ | ■ | ■ | ■ | ■ |
| Oświetlenie nastrojowe wnętrza | - | - | ■ | ■ | ■ |
| Oświetlenie przestrzeni bagażowej LED | ■ | ■ | ■ | ■ | ■ |
| Schowki i transport | | | | | |
| Schówek pod podłogą bagażnika | ■ | ■ | ■ | ■ | ■ |
| Siatka do mocowania bagaży | ■ | ■ | ■ | ■ | ■ |
| Haczyki do mocowania bagaży | ■ | ■ | ■ | ■ | ■ |
| Wykończenie | | | | | |
| Kierownica obszyta skórą | ■ | ■ | ■ | ■ | - |
| Kierownica N Line obszyta skórą | - | - | - | - | ■ |
| Podgrzewana kierownica | ■ | ■ | ■ | ■ | ■ |
| Ośłona przeciwsłoneczna kierowcy z lusterkim | ■ | ■ | ■ | ■ | ■ |
| Ośłona przeciwsłoneczna pasażera z lusterkim | ■ | ■ | ■ | ■ | ■ |
| Ośłona przeciwsłoneczna kierowcy rozsuwana | ■ | ■ | ■ | ■ | ■ |
| Oślony przeciwsłoneczne z oświetleniem LED | ■ | ■ | ■ | ■ | ■ |
| Roleta bagażnika | ■ | ■ | ■ | ■ | ■ |
| Metalowe nakładki na pedały | - | - | - | - | ■ |
| Wykończenie wnętrza Premium | - | LED | ■ | ■ | ■ |
| MULTIMEDIA I NOWOCZESNE TECHNOLOGIE | | | | | |
| Komfort | | | | | |
| Klimatyzacja automatyczna dwustrefowa | ■ | ■ | ■ | ■ | ■ |
| Panel do obsługi nawiewów klimatyzacji z tyłu (trzecia strefa) | - | - | ■ | ■ | ■ |
| Nawiewy powietrza w drugim rzędzie | ■ | ■ | ■ | ■ | ■ |
| Funkcja automatycznego odparowywania szyb | ■ | ■ | ■ | ■ | ■ |
| Systemy wsparcia kierowcy | | | | | |
| Asystent unikania kolizji podczas cofania (PCA) | - | - | COMFORT | ■ | LUXURY |
| Cyfrowe zegary z wyświetlaczem 12,3" | - | - | ■ | ■ | ■ |
| Komputer pokładowy z kolorowym wyświetlaczem 4" | ■ | ■ | - | - | - |
| Elektrochromatyczne lusterko wsteczne | ■ | ■ | ■ | ■ | ■ |
| Kontrolka niskiego poziomu płynu do spryskiwaczy | ■ | ■ | ■ | ■ | ■ |
| Wyświetlacz Head-Up | ■ | - | - | ■ | LUXURY |
| Tempomat | ■ | ■ | - | - | - |
| Inteligentny tempomat z funkcją Stop&Go | - | - | ■ | ■ | ■ |
| Wybór trybu jazdy | ■ | ■ | ■ | ■ | ■ |
| Łopatki do zmiany biegów | ■ | ■ | ■ | ■ | ■ |
| Asystent monitorowania martwego pola (BCA), asystent ostrzegania o ruchu poprzecznym (RCCA) | - | ■ | ■ | ■ | ■ |
| Asystent utrzymywania pasa ruchu (LKA), monitorowanie uwagi kierowcy (DAW), informowanie o odjechaniu poprzedzającego pojazdu (LVDA) | ■ | ■ | ■ | ■ | ■ |
| System monitorowania ciśnienia w oponach | ■ | ■ | ■ | ■ | ■ |
| Inteligentny asystent ostrzegania o ograniczeniach prędkości (ISLA) | ■ | ■ | ■ | ■ | ■ |
| Ogranicznik prędkości | ■ | ■ | ■ | ■ | ■ |
| Asystent unikania kolizji czołowych (FCA) | ■ | ■ | - | - | - |
| Asystent unikania kolizji czołowych (FCA 1.5) | - | - | ■ | ■ | ■ |
| Przednie i tylne czujniki parkowania | ■ | ■ | ■ | ■ | ■ |
| Czujniki parkowania przednie, tylne oraz boczne | - | - | COMFORT | ■ | LUXURY |
| Asystent zdalnego parkowania (RSPA) | - | - | - | ■ | - |
| Kamera cofania z dynamicznymi liniami pomocniczymi | ■ | ■ | ■ | ■ | ■ |
| System kamer 360° | - | - | COMFORT | ■ | LUXURY |
| Podążanie na pasie ruchu (LFA) | ■ | ■ | ■ | ■ | ■ |
| Asystent jazdy autostradowej (HDA) | ■ | - | - | ■ | ■ |
| Czujnik deszczu | ■ | ■ | ■ | ■ | ■ |
| System monitorowania tylnej kanapy (RSA) | ■ | ■ | ■ | - | ■ |
| System wyświetlający widok z martwego pola (BVM) | - | - | COMFORT | ■ | LUXURY |
| Wygoda | | | | | |
| Inteligentna klapa bagażnika (z regulacją prędkości i wysokości otwierania) | - | - | ■ | ■ | ■ |
| Żaluzje przeciwsłoneczne w tylnych drzwiach | - | - | - | ■ | - |
| Gniazdo 12 V w konsoli centralnej | ■ | ■ | ■ | ■ | ■ |
| Gniazdo 12 V w bagażniku | ■ | ■ | ■ | ■ | ■ |
| Ładowarka bezprzewodowa do smartfonów | - | ■ | ■ | ■ | ■ |
| Port USB w konsoli centralnej | ■ | ■ | ■ | ■ | ■ |
| Port USB x 2 z tyłu konsoli centralnej | ■ | ■ | ■ | ■ | ■ |
| Przygotowanie do montażu haka holowniczego | ■ | ■ | ■ | ■ | ■ |
| Multimedia | | | | | |
| System multimedialny z 12,3" ekranem dotykowym, cyfrowym radiem DAB, nawigacją z usługami Hyundai LIVE i systemem Bluelink ⁽¹⁾ , łączność Android Auto i Apple Car Play | ■ | ■ | ■ | ■ | ■ |
| System Premium Audio KRELL | - | - | COMFORT | ■ | LUXURY |
| Głośniki w drzwiach przednich | ■ | ■ | ■ | ■ | ■ |
| Głośniki w drzwiach tylnych | ■ | ■ | ■ | ■ | ■ |
| Głośniki wysokotonowe | ■ | ■ | ■ | - | ■ |
| Głośniki wysokotonowe, zewnętrzny wzmacniacz i głośnik centralny | - | - | COMFORT | ■ | LUXURY |
| System ratunkowy eCall | ■ | ■ | ■ | ■ | ■ |
| Port USB | ■ | ■ | ■ | ■ | ■ |
| Aktualizacje OTA | ■ | ■ | ■ | ■ | ■ |
| Sterowanie radiem na kierownicy | ■ | ■ | ■ | ■ | ■ |
| System Bluetooth z obsługą komend głosowych | ■ | ■ | ■ | ■ | ■ |
| Ochrona | | | | | |
| Bezkluczkowy dostęp | ■ | ■ | ■ | ■ | ■ |
| Immobilizer | ■ | ■ | ■ | ■ | ■ |
| Centralny zamek, alarm | ■ | ■ | ■ | ■ | ■ |
| Cyfrowy kluczyk 2.0 (NFC + UWB) ⁽¹⁾ | - | - | - | ■ | LUXURY |

| WERSJA WYPOSAŻENIA | MODERN | SMART | EXECUTIVE | PLATINUM |  |
|---|-----------------|-----------------|-----------------|-----------------|--|
| PAKIETY I OPCJE | | | | | |
| Lakier specjalny Engine Red | ■ | ■ | ■ | ■ | ■ |
| Lakier specjalny Atlas White | 1300 zł | 1300 zł | - | - | - |
| Lakier specjalny Shadow Gray | - | - | - | - | 2900 zł |
| Lakier metaliczny lub perłowy | 2900 zł | 2900 zł | 2900 zł | 2900 zł | 2900 zł |
| Pakiet LED Szyby przednie atermiczne, szyby przednie laminowane, szyby tylne przyciemniane, światła tylne LED, światła do jazdy dziennej typu Hidden Mirror, wykończenie tylnego zderzaka w kolorze Glossy Black, wykończenie grilla w kolorze ciemnego chromu, wykończenie wnętrza Premium | - | 3500 zł | - | - | - |
| Pakiet DESIGN (EXECUTIVE) Dwukolorowe nadwozie z dachem w kolorze Abyss Black, felgi aluminiowe 19" | - | - | 4500 zł | - | - |
| Pakiet DESIGN (N LINE) ⁽²⁾ Dwukolorowe nadwozie z dachem w kolorze Abyss Black, reflektory LED matrycowe (IFS) | - | - | - | - | 6500 zł |
| Pakiet COMFORT Asystent unikania kolizji podczas cofania (PCA), czujniki parkowania przednie, tylne oraz boczne, system kamer 360°, system wyświetlający widok z martwego pola (BVM), system Premium Audio KRELL, głośniki wysokotonowe, zewnętrzny wzmacniacz i głośnik centralny | - | - | 5500 zł | - | - |
| Pakiet SUN (PLATINUM) Elektrycznie sterowane zawieszenie (ECS), panoramiczne okno dachowe elektrycznie sterowane | - | - | - | 9000 zł | - |
| Pakiet SUN (N LINE) Panoramyczne okno dachowe elektrycznie sterowane, reflektory LED matrycowe (IFS) | - | - | - | - | 8500 zł |
| Pakiet LUXURY Fotele przednie elektrycznie sterowane z pamięcią ustawienia (kierowcy), fotele tylne podgrzewane, fotele przednie wentylowane, gazetownik w oparciu fotela kierowcy (siatka), gazetownik w oparciu fotela pasażera (siatka), asystent unikania kolizji podczas cofania (PCA), wyświetlacz Head-Up, czujniki parkowania przednie, tylne oraz boczne, system kamer 360°, system wyświetlający widok z martwego pola (BVM), system Premium Audio KRELL, głośniki wysokotonowe, zewnętrzny wzmacniacz i głośnik centralny, cyfrowy klucz 2.0 (NFC + UWB) | - | - | - | - | 12 000 zł |
| GWARANCJA I USŁUGI | | | | | |
| 5-letnia gwarancja bez limitu kilometrów | wliczona w cenę | wliczona w cenę | wliczona w cenę | wliczona w cenę | wliczona w cenę |
| 5-letnia usługa assistance | wliczona w cenę | wliczona w cenę | wliczona w cenę | wliczona w cenę | wliczona w cenę |

(1) Usługa subskrypcyjna – pakiety płatne na zasadach określonych na www.hyundai.com/pl w zakładce Łączność BlueLink/Subskrypcje BlueLink

(2) Niedostępny z pakietem SUN

Kredyt 60/40 prawdziwie 0%

Propozycja dostępna do 30.06.2026 r. Rzeczywista Roczna Stopa Oprocentowania (RRSO) dla reprezentatywnego przykładu bezkosztowego kredytu 60/40 na zakup pojazdu u dealerów Hyundai na 12.01.2026 r. wynosi 0%. Kredytu udziela BNP Paribas Bank Polska S.A. (Bank) na podstawie oceny zdolności kredytowej Klienta. 60% wpłaty własnej przy zakupie pojazdu, pozostałe 40% płatne jednorazowo w 12 miesiącu. Dealerzy Hyundai współpracują z Bankiem i są umocowani do dokonywania czynności faktycznych i prawnych związanych z zawieraniem umów kredytu. Materiał nie stanowi oferty. Szczegóły u dealerów Hyundai.

Leasing od 101%

Propozycja dostępna do 30.06.2026 r. Propozycja „Leasing od 101%” dotyczy wskazanych modeli w leasingu na określonych warunkach. Suma rat leasingowych zależy w szczególności od wpłaty własnej, okresu leasingu, wartości wykupu oraz zmiany stawki WIBOR 1M. Przyznanie finansowania zależy od wyniku badania zdolności ubiegającego się o finansowanie do jego spłaty. Propozycja nie stanowi oferty i jest adresowana wyłącznie do przedsiębiorców. Podmiotem finansującym jest BNP Paribas Leasing Services Sp. z o.o. z siedzibą w Warszawie. Szczegóły u dealerów Hyundai.



5 lat gwarancji bez limitu kilometrów* wyraża nasze zaangażowanie w oferowanie najwyższej jakości i świetnej obsługi. Dzięki temu będziesz cieszyć się jazdą przez długie lata. Gwarancja obejmuje również:

5 lat Assistance | Pięcioletnia usługa pomocy drogowej obejmuje próbę naprawienia pojazdu na miejscu. W zależności od sytuacji zapewniamy: holowanie do najbliższego dealera Hyundai, pojazd zastępczy, transport pasażerów lub zakwaterowanie. Szczegółowe warunki u dealerów.

5 lat bezpłatnej kontroli stanu technicznego | Raz w roku użytkownik ma prawo do wykonania w ASO bezpłatnego sprawdzenia pięciu punktów kontrolnych samochodu. Usługa jest wykonywana poza przeglądami wynikającymi z harmonogramu przeglądów okresowych.

8 lat gwarancji na baterię wysokiego napięcia | Powyższe informacje nie określają wszystkich warunków gwarancji. Gwarancja na baterię wysokiego napięcia obejmuje jedynie samochody Hyundai sprzedane Klientowi końcowemu przez Autoryzowanego Dealera Hyundai na warunkach opisanych w Księżce Gwarancyjnej. Gwarancja na baterię wysokiego napięcia wynosi 8 lat z limitem 160 000 kilometrów w zależności, co wystąpi wcześniej. Szczegółowe warunki gwarancji, w tym jej wyłączeń i ograniczeń, znajdują się w Księżce Gwarancyjnej oraz u Autoryzowanych Dealerów Hyundai.

* 5-letnia Gwarancja Bez Limitu Kilometrów Hyundai dotyczy jedynie tych samochodów Hyundai, które były sprzedane Klientowi końcowemu przez Autoryzowanego Dealera Hyundai na warunkach opisanych w księżce gwarancyjnej. Podane w cenniku informacje na temat gwarancji pojazdu nie stanowią udzielenia kupującemu gwarancji. Gwarancja zostanie udzielona przy sprzedaży pojazdu, a jej warunki zostaną określone w dokumencie gwarancyjnym.

Wersje wyposażenia

MODERN

- Reflektory LED
- Felgi aluminiowe 17"
- System multimedialny z 12,3" ekranem dotykowym, cyfrowym radiem DAB, nawigacja z usługami Hyundai LIVE i systemem Bluelink, łączność Android Auto i Apple Car Play
- Klimatyzacja automatyczna dwustrefowa
- Przednie i tylne czujniki parkowania
- Kamera cofania z dynamicznymi liniami pomocniczymi
- Tapicerka materiałowa
- Fotele przednie podgrzewane
- Szyby sterowane elektrycznie (przednie z funkcją Auto Up / Down)
- Podgrzewana kierownica
- Komputer pokładowy z kolorowym wyświetlaczem 4"
- Asystent unikania kolizji czółowych (FCA)
- Podążanie na pasie ruchu (LFA)
- System monitorowania tylnej kanapy (RSA)



SMART

wyposażenie dodatkowe w porównaniu do wersji MODERN

- Felgi aluminiowe 18"
- Fotele przednie z regulacją odcinka lędźwiowego (2 kierunki)
- Fotel pasażera z regulacją wysokości
- Szyby sterowane elektrycznie (z funkcją Auto Up / Down)
- Ładowarka bezprzewodowa do smartfonów
- Asystent monitorowania martwego pola (BCA), asystent ostrzegania o ruchu poprzecznym (RCCA)
- Elektrochromatyczne lusterko wsteczne
- Relingi dachowe



EXECUTIVE

wyposażenie dodatkowe w porównaniu do wersji SMART

- Światła tylne LED
- Światła do jazdy dziennej typu Hidden Mirror
- Fotele przednie elektrycznie sterowane
- Tapicerka skórzano-materiałowa
- Cyfrowe zegary z wyświetlaczem 12,3"
- Oświetlenie nastrojowe wnętrza
- Inteligentna kłapa bagażnika
- Panel do obsługi nawiewów klimatyzacji z tyłu (trzecia strefa)
- Asystent unikania kolizji czółowych (FCA 1.5)
- Inteligentny tempomat z funkcją Stop&Go
- Szyby tylne przyciemniane
- Tylne kanapa składana zdalnie od strony bagażnika
- Wykończenie grilla w kolorze ciemnego chromu
- Wykończenie tylnego zderzaka w kolorze Glossy Black
- Listwy progowe DELUXE w przednich drzwiach
- Wykończenie wnętrza Premium



PLATINUM

wyposażenie dodatkowe w porównaniu do wersji EXECUTIVE

- Reflektory LED matrycowe (IFS)
- Felgi aluminiowe 19"
- Tapicerka skórzana
- System kamer 360°
- System wyświetlający widok z martwego pola (BVM)
- Wyświetlacz Head-Up
- Czujniki parkowania przednie, tylne oraz boczne
- Asystent zdalnego parkowania (RSPA)
- System Premium Audio KRELL
- Fotele przednie wentylowane, elektrycznie sterowane (z pamięcią ustawienia kierowcy)
- Fotele tylne podgrzewane
- Ułatwienie wsiadania (Walk-in)
- Asystent unikania kolizji podczas cofania (PCA)
- Żaluzje przeciwsłoneczne w tylnych drzwiach
- Asystent jazdy autostradowej (HDA)
- Głośniki wysokotonowe, zewnętrzny wzmacniacz i głośnik centralny
- Cyfrowy kluczyk 2.0 (NFC + UWB)



Wersje wyposażenia

N LINE

wyposażenie dodatkowe w porównaniu do wersji EXECUTIVE

- Felgi aluminiowe 19" N Line
- Tapicerka skórzano-zamszowa N Line
- Kierownica N Line obszyta skórą
- Tylny spoiler z trzecim światłem stop N Line
- Wykończenie grilla w kolorze ciemnego chromu N Line
- Metalowe nakładki na pedały
- Asystent jazdy autostradowej (HDA)
- Boczne listwy w kolorze nadwozia



Kolory nadwozia



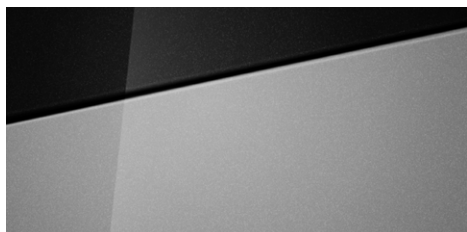
Engine Red (JHR – specjalny, bez dopłaty)
Dostępny również z dachem
w kolorze Abyss Black Pearl (JH0) ⁽⁴⁾



Atlas White (SAW - specjalny) ⁽¹⁾



Serenity White Pearl (W6H – perłowy)
Dostępny również z dachem
w kolorze Abyss Black Pearl (W60) ⁽⁴⁾



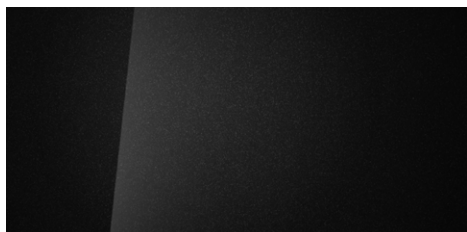
Shimmering Silver Metallic (R2T – metaliczny)
Dostępny również z dachem
w kolorze Abyss Black Pearl (R24) ⁽⁴⁾



Shadow Gray (TKG – specjalny) ⁽²⁾
Dostępny również z dachem
w kolorze Abyss Black Pearl (TK0) ^(2, 4)



Ecotronic Gray Pearl (PE2 – perłowy)
Dostępny również z dachem
w kolorze Abyss Black Pearl (PE0) ⁽⁴⁾



Abyss Black Pearl (A2B – perłowy)



Cypress Green Pearl (T2P – perłowy) ⁽³⁾
Dostępny również z dachem
w kolorze Abyss Black Pearl (T20) ^(3, 4)



Sailing Blue Pearl (U2P – perłowy) ⁽³⁾
Dostępny również z dachem
w kolorze Abyss Black Pearl (U20) ^(3, 4)



Ultimate Red Metallic (R1P – metaliczny)
Dostępny również z dachem
w kolorze Abyss Black Pearl (R10) ⁽⁴⁾



Jupiter Orange Metallic (PL2 – metaliczny) ⁽³⁾
Dostępny również z dachem
w kolorze Abyss Black Pearl (PLO) ^(3, 4)

- (1) dostępny tylko dla wersji Modern i Smart
- (2) dostępny tylko dla wersji N Line
- (3) niedostępny dla wersji N Line
- (4) dostępny tylko w pakiecie Design
- (5) dostępny tylko dla 20th Anniversary
- (6) niedostępny dla wersji 20th Anniversary

Obręcze kół



17" (dla wersji Modern)



18" (dla wersji Smart i Executive)



19" (dla wersji Platinum)

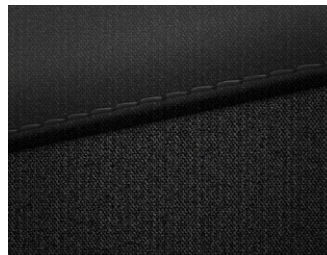


19" (dla wersji N Line)

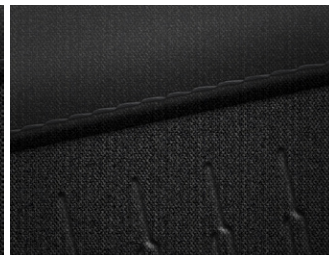
Wykończenie wnętrza



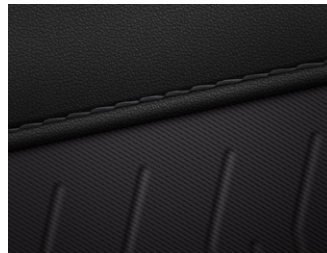
Czarne (NNB)



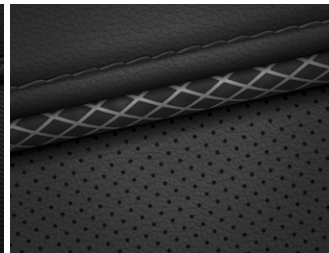
Tapicerka materiałowa (Modern)



Tapicerka materiałowa (Smart)



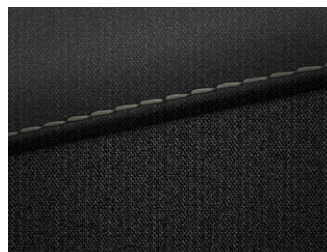
Tapicerka skórzano-materiałowa (Executive)



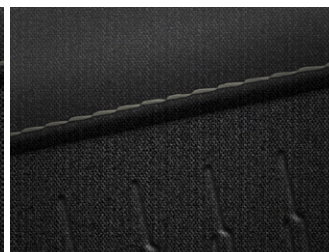
Tapicerka skórzana (Platinum)



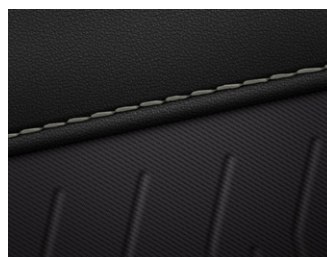
Czarno-szare (MMH)



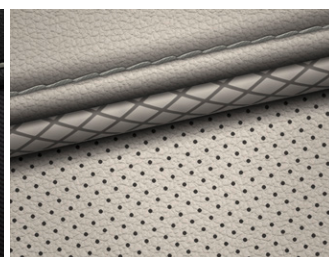
Tapicerka materiałowa (Modern)



Tapicerka materiałowa (Smart)



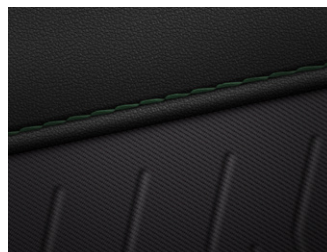
Tapicerka skórzano-materiałowa (Executive)



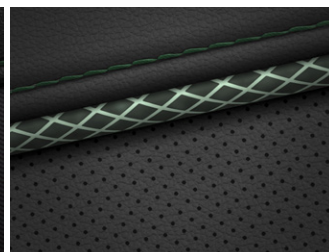
Tapicerka skórzana (Platinum)



Czarno-zielone (NJG)



Tapicerka skórzano-materiałowa (Executive)



Tapicerka skórzana (Platinum)

Wybrane elementy wnętrza



Elementy wyposażenia wersji **N Line**



Czarne wnętrze z czerwonymi akcentami



Tapicerka skórzano-zamszowa (N Line)



Felgi aluminiowe z logo **N Line**



Grill w kolorze ciemnego chromu **N Line**

Akcesoria

Wjeżdża oryginalna jakość.

Rób to po swojemu i zachowaj autentyczność. Oryginalne akcesoria są projektowane, produkowane i testowane według tych samych wysokich standardów, co samochody Hyundai. Dzięki temu możesz postawić na stylowe i komfortowe dodatki, mając pewność, że zawsze będą one doskonale pasować do Twojego samochodu.



Uchwyt rowerowy na 2 rowery, w tym elektryczne, do 60 kg - łatwy w montażu, z funkcją uchylania i możliwością otwierania bagażnika z zamocowanymi rowerami.

Bagażnik rowerowy na hak holowniczy 3948,18 zł



Solidna ochrona bagażnika - wysokie krawędzie chronią wnętrze bagażnika Twojego Tucsona przed zabrudzeniami, błotem i wilgocią.

Wkładka ochronna do bagażnika 742,69 zł



Pożegnaj bałagan i latające przedmioty - nasz organizator to sposób na porządek i przechowywanie wszystkiego pod ręką, nawet w najgłębszym bagażniku.

Organizer do bagażnika, składany 244,65 zł



Odłączany i przede wszystkim niezawodny: na ten wykonany z odpornej na korozję stali hak holowniczy możesz liczyć, zapewnia bezpieczny i wygodny transport ładunku.

Instalacja wykorzystuje oryginalne złącza pojazdu i wielofunkcyjny moduł przyczepy.

Hak holowniczy odłączany 3030,73 zł

Wiązka haka holowniczego 13 PIN 935,60 zł



Dedykowane, bezpieczne, lekkie. Dzięki nim możesz wyruszyć w kolejne podróże ze wszystkim, czego potrzebujesz.

Belki dachowe aluminiowe 1419,89 zł



Box dachowy na każdą wyprawę - lekki, wytrzymały i łatwy w montażu, idealny do przewożenia dodatkowego bagażu.

Box dachowy 390 3244,46 zł

Podane rekomendowane ceny detaliczne dealera bez montażu.

DANE TECHNICZNE

| SILNIK | 1.6 T-GDI HEV | 1.6 T-GDI HEV |
|---|--------------------|---|
| Pojemność skokowa (cm ³) | 1598 | 1598 |
| Rodzaj rozrządu | DOHC | DOHC |
| Układ paliwowy | Wtrysk bezpośredni | Wtrysk bezpośredni |
| Rodzaj paliwa | Benzyna | Benzyna |
| Norma emisji spalin | EURO 6e-bis | EURO 6e-bis |
| Filtr cząstek stałych | GPF | GPF |
| Średnica x skok | 75,6 x 89 | 75,6 x 89 |
| Liczba cylindrów / zaworów na cylinder | 4 / 4 | 4 / 4 |
| Stopień sprężania | 10,5:1 | 10,5:1 |
| Skrzynia biegów | 6AT | 6AT |
| Rodzaj napędu | 2WD | 4WD |
| OSIĄGI | | |
| Moc maksymalna silnika spalinowego (KM przy obr./min.) | 180 / 6000 | 180 / 6000 |
| Moc maksymalna silnika elektrycznego (KM) | 65 | 65 |
| Moc maksymalna łączna (KM przy obr./min.) | 239 / 5500 | 239 / 5500 |
| Maks. moment obrotowy silnika spalinowego (Nm przy obr./min.) | 265 / 1500-3500 | 265 / 1500-3500 |
| Maks. moment obrotowy silnika elektrycznego (Nm przy obr./min.) | 250 / 1800 | 250 / 1800 |
| Max. moment obrotowy łączny (Nm) | 380 | 380 |
| Pojemność baterii (kWh) | 1,49 | 1,49 |
| Prędkość maksymalna (km/h) | 196 | 196 |
| Przyspieszenie 0-100 km/h (s) | 7,8 | 8 |
| Przyspieszenie 80-120 km/h (s) | 5 | 5,2 |
| ZUŻYCIE PALIWA (l/100 km) | | |
| Średnio we wszystkich fazach | 5,5-6,0 | 6,1-6,6 |
| EMISJA CO₂ (g/km) | | |
| Średnio we wszystkich fazach | 124-135 | 139-150 |
| MASY | | |
| Minimalna masa własna pojazdu* (kg) | 1572 | 1635 |
| Max. masa całkowita (kg) | 2190 | 2250 |
| Ładowność (kg) | 618 | 615 |
| Masa przyczepy z hamulcem (kg) | 1510 | 1510 |
| Masa przyczepy bez hamulca (kg) | 750 | 750 |
| Maks. obciążenie bagażnika dachowego (kg) | 100 | 100 |
| WYMIARY | | |
| Liczba miejsc siedzących | | 5 |
| Długość/szerokość bez lusterek/wysokość (mm) | | 4525 (4535 dla N Line) / 1865 / 1650-1655 |
| Rozstaw osi (mm) | | 2680 |
| Rozstaw kół przód/tył (mm) | | 1615-1630 / 1622-1637 |
| Prześwit (mm) | | 170 |
| Kąt wejścia / Kąt zejścia / Kąt rampowy (°) | | 17,4 / 23,4-26,1 / 15,8-17,3 |
| Miejsce na nogi z przodu/z tyłu (mm) | | 1052 / 996 |
| Od siedziska do dachu z przodu/z tyłu (dach panoramiczny) (mm) | | 1017 (966) / 1000 (980) |
| Na wysokości ramion z przodu/z tyłu (mm) | | 1464 / 1428 |
| Na wysokości bioder z przodu/z tyłu (mm) | | 1385 / 1367 |
| Pojemność bagażnika VDA (litry) (do okien) | | 616 |
| Pojemność bagażnika VDA (litry) (po złożeniu siedzeń) | | 1795 |
| Pojemność zbiornika paliwa (litry) | | 52 |
| KOŁA I ZAWIESZENIE | | |
| Rozmiar kół | | 7,0JX17" / 7,5JX18" / 7,5JX19" |
| Rozmiar opon | | 215/65R17 / 235/55R18 / 235/50R19 |
| Koło zapasowe | | Zestaw naprawczy |
| Zawieszenie kół przednich | | Kolumny MacPhersona |
| Zawieszenie kół tylnych | | Wielowahaczowe |

* Minimalna masa własna pojazdu nie zawiera dodatkowego wyposażenia oraz masy kierowcy i tym samym nie stanowi masy własnej rozumianej dla celów rejestracyjnych. Dane techniczne w trakcie homologacji, mogą zostać skorygowane

Wymiary



Informacje zawarte w cenniku nie stanowią potwierdzenia dostępności poszczególnych modeli pojazdów, wersji wyposażenia oraz wariantów promocyjnych. Hyundai Motor Poland Sp. z o.o. zastrzega sobie prawo wprowadzenia bez uprzedzenia zmian danych zawartych w niniejszym cenniku, w tym parametrów technicznych, wyposażenia, cen i specyfikacji pojazdów. Dostępność wybranych wersji wyposażenia oraz wariantów promocyjnych należy sprawdzić w salonach Autoryzowanego Dealera Hyundai. W szczególności ceny są różnicowane w zależności od terminów dostaw. Wzory kolorów wnętrza i nadwozia przedstawione w cenniku mogą różnić się od rzeczywistych z powodu ograniczeń technologi druku. Wszelkie informacje podane w cenniku nie stanowią oferty w rozumieniu Kodeksu cywilnego. Informacje znajdujące się w niniejszym cenniku nie stanowią części umowy nabywania samochodu zawartej między konsumentem a Autoryzowanym Dealerem Hyundai. Wiążące ustalenie ceny, wyposażenia i specyfikacji pojazdu następuje w umowie jego sprzedaży, a określenie parametrów technicznych zawiera świadectwo homologacji typu pojazdu. Podane wartości zużycia paliwa oraz emisji CO₂ stanowią dane porównawcze uzyskane na podstawie pomiarów stanowiących wykonanych w warunkach zgodnych z Rozporządzeniem (WE) nr 715/2007 Parlamentu Europejskiego i Rady oraz Rozporządzeniem Komisji (WE) nr 692/2008. Wielkość zużycia paliwa oraz emisji CO₂ w warunkach rzeczywistych może się różnić od danych katalogowych, na co mają szczególny wpływ: technika jazdy kierowcy oraz rodzaj eksploatacji, warunki drogowe, warunki pogodowe, jakość paliwa, stan techniczny pojazdu oraz jego obciążenie. Zestawienie zużycia paliwa i emisji CO₂ zawierające dane wszystkich nowych samochodów marki Hyundai jest dostępne nieodpłatnie w każdym salonie Autoryzowanego Dealera Hyundai.

Twój Dealer Hyundai:

