

# Hyundai TUCSON Diesel

Suma korzyści do

# 18 000 zł

dla wszystkich wersji



Wersja	Silnik	Cena podstawowa	Cena promocyjna	Najniższa cena towaru z ostatnich 30 dni przed obniżką
SMART	1.6 CRDI 7DCT 48V 2WD (136 KM)	181 000 zł	164 000 zł	165 000 zł
EXECUTIVE	1.6 CRDI 7DCT 48V 2WD (136 KM)	196 000 zł	179 000 zł	180 000 zł
PLATINUM	1.6 CRDI 7DCT 48V 4WD (136 KM)	222 800 zł	205 800 zł	206 800 zł

Rok produkcji 2026, rok modelowy 2026

Na maksymalną sumę korzyści składa się: promocyjny upust w wysokości 17 000 zł dla modelu TUCSON Diesel z rocznika produkcji 2026 oraz bonus lojalnościowy\* w wysokości 1000 zł.

\* Bonus lojalnościowy przysługuje klientom indywidualnym, posiadającym inny samochód marki HYUNDAI. Szczegóły dostępne u Autoryzowanych Dealerów Hyundai.

Promocje opisane w niniejszym cenniku nie dotyczą sprzedaży realizowanej w ramach programu flotowego Hyundai.

Szczegóły dotyczące promocji, w tym konkretne warunki korzystania z nich znajdują Państwo u Autoryzowanych Dealerów Hyundai. Podana informacja nie jest ofertą w rozumieniu kodeksu cywilnego.



Cennik ważny od 7.03.2026 r. dotyczy samochodów z rocznika modelowego 2027 wyprodukowanych w 2026 r. Wszelkie opisane w niniejszym dokumencie informacje handlowe nie stanowią oferty w rozumieniu art. 66 i następných Kodeksu cywilnego. Podane właściwości i warunki w szczególności nie stanowią informacji, o których mowa w art. 8 Ustawy o prawach konsumenta, a także nie stanowią potwierdzenia dostępności poszczególnych modeli pojazdów, wersji wyposażenia oraz wariantów promocyjnych. Dealer zastrzega sobie prawo do wprowadzenia zmian danych zawartych w niniejszym zestawieniu, w tym parametrów technicznych, wyposażenia, cen i specyfikacji pojazdów. W szczególności ceny są zróżnicowane w zależności m. in. od terminów dostaw. Dostępność wybranych wersji wyposażenia oraz wariantów promocyjnych należy sprawdzić w salonach Autoryzowanego Dealera Hyundai. Wzory kolorów wnętrza i nadwozia przedstawione w cenniku mogą różnić się od rzeczywistych z powodu ograniczeń technologii druku. Informacje znajdujące się w niniejszym cenniku nie stanowią i nie będą stanowiły części umowy nabycia samochodu zawartej między konsumentem a Autoryzowanym Dealerem Hyundai. Wiążące ustalenie ceny, wyposażenia i specyfikacji pojazdu oraz ewentualnych dodatkowych kosztów następuje w umowie jego sprzedaży lub w umowie przedwstępnej do umowy sprzedaży, a określenie parametrów technicznych zawiera świadectwo homologacji typu pojazdu. Podane ceny w PLN zawierają podatek VAT. 5-letnia Gwarancja Bez Limitu Kilometrów Hyundai oraz gwarancja na baterię wysokiego napięcia dotyczą jedynie tych samochodów Hyundai, które były sprzedane Klientowi końcowemu przez Autoryzowanego Dealera Hyundai na warunkach opisanych w książce gwarancyjnej. Gwarancja na baterię wysokiego napięcia wynosi 8 lat z limitem 160 000 kilometrów w zależności, co wystąpi wcześniej. Podane w cenniku informacje na temat gwarancji pojazdu nie stanowią udzielenia kupującemu gwarancji. Gwarancja zostanie udzielona przy sprzedaży pojazdu, a jej szczegółowe warunki, w tym jej wyłączenia i ograniczenia, znajdują się w Książce Gwarancyjnej oraz u Autoryzowanych Dealerów Hyundai.

WERSJA WYPOSAŻENIA	SMART	EXECUTIVE	PLATINUM
<b>BEZPIECZEŃSTWO</b>			
Poduszki bezpieczeństwa przednie	■	■	■
Poduszki bezpieczeństwa boczne i kurtynowe	■	■	■
Poduszka bezpieczeństwa centralna	■	■	■
ABS + ESC+ DBC + HAC + TSA + MCB	■	■	■
Elektryczny hamulec postojowy z funkcją Auto Hold	■	■	■
Pasy bezpieczeństwa kierowcy i pasażera z regulacją wysokości	■	■	■
Mocowania ISOFIX na tylnych fotelach	■	■	■
Blokada zapobiegająca otwarciu tylnych drzwi przez dzieci	■	■	■
Skrzynia biegów sterowana za pomocą przycisków (shift-by-wire)	■	■	■
Elektrycznie sterowane zawieszenie (ECS)	-	-	SUN
Elektronicznie sterowany układ wspomagania kierownicy	■	■	■
Kolumna kierownicza regulowana w dwóch płaszczyznach	■	■	■
<b>ZEWNĘTRZNE</b>			
<b>Szyby</b>			
Szyba czołowa atermiczna	■	-	-
Szyby przednie atermiczne	LED	■	■
Szyby tylne przyciemniane	LED	■	■
Szyby przednie laminowane	LED	■	■
Szyba czołowa z powłoką akustyczną	■	■	■
Szyba tylna podgrzewana z wyłącznikiem czasowym	■	■	■
<b>Światła</b>			
Reflektory LED	■	■	-
Reflektory LED matrycowe (IFS)	-	-	■
Automatyczne włączanie świateł	■	■	■
Światła do jazdy dziennej LED	■	■	■
Światła pozycyjne LED	■	■	■
Światła do jazdy dziennej typu Hidden Mirror	LED	■	■
Tylny spoiler z trzecim światłem stop	■	■	■
Trzecie światło stop LED	■	■	■
Tylne światła przeciwmgielne	■	■	■
Kierunkowskazy w lusterkach bocznych	■	■	■
Światła tylne LED	LED	■	■
<b>Stylistyka</b>			
Boczne lusterka w kolorze nadwozia	■	■	■
Lusterka boczne elektrycznie sterowane i podgrzewane	■	■	■
Lusterka boczne elektrycznie składane	■	■	■
Wykończenie grilla w kolorze ciemnego chromu	LED	■	■
Wykończenie tylnego zderzaka w kolorze Glossy Black	LED	■	■
Panoramyczne okno dachowe elektrycznie sterowane	-	-	SUN
Relingi dachowe	■	■	■
Klamki zewnętrzne w kolorze nadwozia	■	■	■
Srebrne osłony pod zderzakami	■	■	■
<b>Koła</b>			
Felgi aluminiowe 18"	■	■	-
Felgi aluminiowe 19"	-	-	■
Zestaw naprawczy	■	■	■
Opony Continental	■	■	■
<b>FOTELE</b>			
<b>Regulacja</b>			
Zagłówki przednie z regulacją wysokości	■	■	■
Fotele przednie elektrycznie sterowane	-	■	-
Fotele przednie elektrycznie sterowane z pamięcią ustawienia (kierowcy)	-	-	■
Fotel kierowcy z regulacją odcinka lędźwiowego (2 kierunki)	■	■	■
Fotel pasażera z regulacją odcinka lędźwiowego (2 kierunki)	■	■	■
Ułatwienie wsiadania (Walk-in)	-	-	■
Fotel kierowcy z regulacją wysokości	■	■	■
Fotel pasażera z regulacją wysokości	■	■	■
Tylna kanapa składana w proporcji 40:20:40	■	■	■
Zagłówki tylne z regulacją wysokości	■	■	■
Centralny podłokietnik z uchwytami na napoje	■	■	■
<b>Tapicerka</b>			
Tapicerka materiałowa czarna z przeszyciami w kolorze czarnym lub jasnoszarym	■	-	-
Tapicerka skórzano-materiałowa czarna z przeszyciami w kolorze czarnym lub jasnoszarym	-	■	-
Tapicerka skórzana w kolorze czarnym lub jasnoszarym	-	-	■
<b>Funkcje komfortu</b>			
Fotele przednie podgrzewane	■	■	■
Fotele tylne podgrzewane	-	-	■
Fotele przednie wentylowane	-	-	■
Gazetownik w oparciu fotela kierowcy	■	■	-
Gazetownik w oparciu fotela kierowcy (siatka)	-	-	■
Gazetownik w oparciu fotela pasażera	■	■	-
Gazetownik w oparciu fotela pasażera (siatka)	-	-	■
Tylna kanapa składana zdalnie od strony bagażnika	-	■	■

WERSJA WYPOSAŻENIA	SMART	EXECUTIVE	PLATINUM
<b>WEWNĘTRZNE</b>			
<b>Drzwi</b>			
Szyby sterowane elektrycznie (z funkcją Auto Up / Down)	■	■	■
Klamki wewnętrzne w kolorze metalicznym	■	■	■
Listwy progowe w przednich drzwiach	■	-	-
Listwy progowe DELUXE w przednich drzwiach	-	■	■
<b>Oświetlenie</b>			
Oświetlenie pierwszego rzędu LED	■	■	■
Oświetlenie drugiego rzędu LED	■	■	■
Oświetlenie nastrojowe wnętrza	-	■	■
Oświetlenie przestrzeni bagażowej LED	■	■	■
<b>Schowki i transport</b>			
Schówek pod podłogą bagażnika	■	■	■
Siatka do mocowania bagaży	■	■	■
Haczyki do mocowania bagaży	■	■	■
<b>Wykończenie</b>			
Kierownica obszyta skórą	■	■	■
Dźwignia zmiany biegów obszyta skórą	■	■	■
Podgrzewana kierownica	■	■	■
Ośłona przeciwsłoneczna kierowcy z lusterkami	■	■	■
Ośłona przeciwsłoneczna pasażera z lusterkami	■	■	■
Ośłona przeciwsłoneczna kierowcy rozsuwana	■	■	■
Ośłony przeciwsłoneczne z oświetleniem LED	■	■	■
Roleta bagażnika	■	■	■
Wykończenie wnętrza Premium	LED	■	■
<b>MULTIMEDIA I NOWOCZESNE TECHNOLOGIE</b>			
<b>Komfort</b>			
Klimatyzacja automatyczna dwustrefowa	■	■	■
Panel do obsługi nawiewów klimatyzacji z tyłu (trzecia strefa)	-	■	■
Nawiewy powietrza w drugim rzędzie	■	■	■
Funkcja automatycznego odparowywania szyb	■	■	■
<b>Systemy wsparcia kierowcy</b>			
Asystent unikania kolizji podczas cofania (PCA)	-	COMFORT	■
Cyfrowe zegary z wyświetlaczem 12,3"	-	■	■
Komputer pokładowy z kolorowym wyświetlaczem 4"	-	-	-
Elektrochromatyczne lustro wsteczne	■	■	■
Kontrolka niskiego poziomu płynu do spryskiwaczy	■	■	■
Wyświetlacz Head-Up	-	-	■
Tempomat	■	■	■
Inteligentny tempomat z funkcją Stop&Go	-	■	■
Wybór trybu jazdy	■	■	■
Łopatki do zmiany biegów	■	■	■
Asystent monitorowania martwego pola (BCA), asystent ostrzegania o ruchu poprzecznym (RCCA)	■	■	■
Asystent utrzymywania pasa ruchu (LKA), monitorowanie uwagi kierowcy (DAW), informowanie o odjechaniu poprzedzającego pojazdu (LVDA)	■	■	■
System monitorowania ciśnienia w oponach	■	■	■
Inteligentny asystent ostrzegania o ograniczeniach prędkości (ISLA)	■	■	■
Ogranicznik prędkości	■	■	■
Asystent unikania kolizji czołowych (FCA)	■	-	-
Asystent unikania kolizji czołowych (FCA 1.5)	-	■	■
Przednie i tylne czujniki parkowania	■	■	■
Czujniki parkowania przednie, tylne oraz boczne	-	COMFORT	■
Kamera cofania z dynamicznymi liniami pomocniczymi	■	■	■
System kamer 360°	-	COMFORT	■
Podążanie na pasie ruchu (LFA)	■	■	■
Asystent jazdy autostradowej (HDA)	-	■	■
Czujnik deszczu	■	■	■
System monitorowania tylnej kanapy (RSA)	■	■	■
System wyświetlający widok z martwego pola (BVM)	-	COMFORT	■
<b>Wygoda</b>			
Inteligentna klapa bagażnika (z regulacją prędkości i wysokości otwierania)	-	■	■
Żaluzje przeciwsłoneczne w tylnych drzwiach	-	-	■
Gniazdo 12 V w konsoli centralnej	■	■	■
Gniazdo 12 V w bagażniku	■	■	■
Ładowarka bezprzewodowa do smartfonów	■	■	■
Port USB w konsoli centralnej	■	■	■
Port USB x 2 z tyłu konsoli centralnej	■	■	■
Przygotowanie do montażu haka holowniczego	■	■	■
<b>Multimedia</b>			
System multimedialny z 12,3" ekranem dotykowym, cyfrowym radiem DAB, nawigacja z usługami Hyundai LIVE i systemem Bluelink <sup>(1)</sup> , łączność Android Auto i Apple Car Play	■	■	■
System Premium Audio KRELL	-	COMFORT	■
Głośniki w drzwiach przednich	■	■	■
Głośniki w drzwiach tylnych	■	■	■
Głośniki wysokotonowe	■	■	-
Głośniki wysokotonowe, zewnętrzny wzmacniacz i głośnik centralny	-	COMFORT	■
System ratunkowy eCall	■	■	■
Port USB	■	■	■
Aktualizacje OTA	■	■	■
Sterowanie radiem na kierownicy	■	■	■
System Bluetooth z obsługą komend głosowych	■	■	■
<b>Ochrona</b>			
Bezkluczkowy dostęp	■	■	■
Immobilizer	■	■	■
Centralny zamek, alarm	■	■	■
Cyfrowy klucz 2.0 (NFC + UWB) <sup>(1)</sup>	-	-	■

WERSJA WYPOSAŻENIA	SMART	EXECUTIVE	PLATINUM
<b>PAKIETY I OPCJE</b>			
Lakier specjalny Engine Red	■	■	■
Lakier specjalny Atlas White	1300 zł	-	-
Lakier metaliczny lub perłowy	2900 zł	2900 zł	2900 zł
<b>Pakiet LED</b> Szyby przednie atermiczne, szyby przednie laminowane, szyby tylne przyciemniane, światła tylne LED, światła do jazdy dziennej typu Hidden Mirror, wykończenie tylnego zderzaka w kolorze Glossy Black, wykończenie grilla w kolorze ciemnego chromu, wykończenie wnętrza Premium	3500 zł	-	-
<b>Pakiet COMFORT</b> Asystent unikania kolizji podczas cofania (PCA), czujniki parkowania przednie, tylne oraz boczne, system kamer 360°, system wyświetlający widok z martwego pola (BVM), system Premium Audio KRELL, głośniki wysokotonowe, zewnętrzny wzmacniacz i głośnik centralny	-	5500 zł	-
<b>Pakiet SUN</b> Elektrycznie sterowane zawieszenie (ECS), panoramiczne okno dachowe elektrycznie sterowane	-	-	9000 zł
<b>GWARANCJA I USŁUGI</b>			
5-letnia gwarancja bez limitu kilometrów	■	■	■
5-letnia usługa assistance	■	■	■

(1) Usługa subskrypcyjna - pakiety płatne na zasadach określonych na [www.hyundai.com/pl](http://www.hyundai.com/pl) w zakładce Łączność BlueLink/Subskrypcje BlueLink



**5 lat gwarancji bez limitu kilometrów\*** wyraża nasze zaangażowanie w oferowanie najwyższej jakości i świetnej obsługi. Dzięki temu będziesz cieszyć się jazdą przez długie lata. Gwarancja obejmuje również:

**5 lat Assistance |** Pięcioletnia usługa pomocy drogowej obejmuje próbę naprawienia pojazdu na miejscu. W zależności od sytuacji zapewniamy: holowanie do najbliższego dealera Hyundai, pojazd zastępczy, transport pasażerów lub zakwaterowanie. Szczegółowe warunki u dealerów.

**5 lat bezpłatnej kontroli stanu technicznego |** Raz w roku użytkownik ma prawo do wykonania w ASO bezpłatnego sprawdzenia pięciu punktów kontrolnych samochodu. Usługa jest wykonywana poza przeglądami wynikającymi z harmonogramu przeglądów okresowych.

\* 5-letnia Gwarancja Bez Limitu Kilometrów Hyundai dotyczy jedynie tych samochodów Hyundai, które były sprzedane Klientowi końcowemu przez Autoryzowanego Dealera Hyundai na warunkach opisanych w książce gwarancyjnej. Podane w cenniku informacje na temat gwarancji pojazdu nie stanowią udzielenia kupującemu gwarancji. Gwarancja zostanie udzielona przy sprzedaży pojazdu, a jej warunki zostaną określone w dokumencie gwarancyjnym.

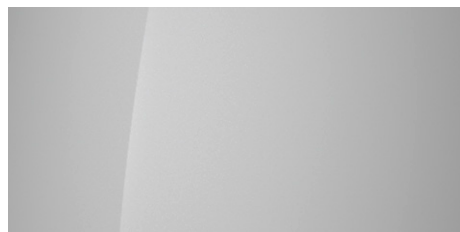
# Kolory nadwozia



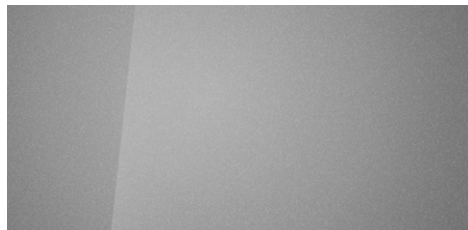
Engine Red (JHR – specjalny, bez dopłaty)



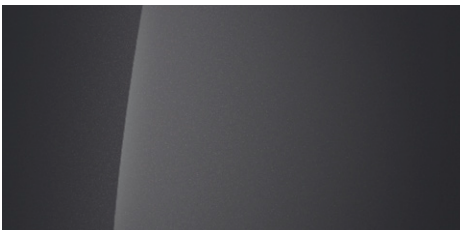
Atlas White (SAW - specjalny) <sup>(1)</sup>



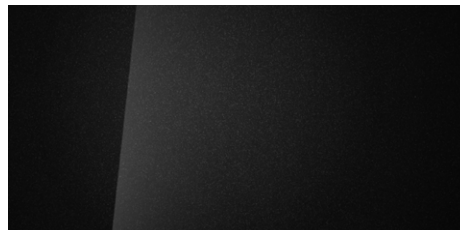
Serenity White Pearl (W6H – perłowy)



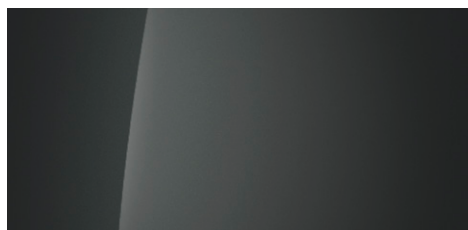
Shimmering Silver Metallic (R2T – metaliczny)



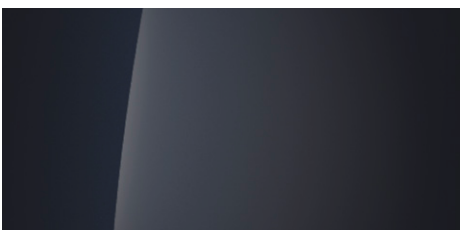
Ecotronic Gray Pearl (PE2 – perłowy)



Abyss Black Pearl (A2B – perłowy)



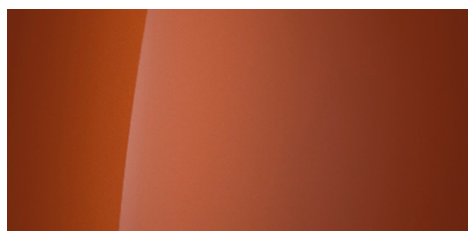
Cypress Green Pearl (T2P – perłowy)



Sailing Blue Pearl (U2P – perłowy)



Ultimate Red Metallic (R1P – metaliczny)



Jupiter Orange Metallic (PL2 – metaliczny)

<sup>(1)</sup> dostępny tylko dla wersji Smart

# Obręcze kół



18" (dla wersji Smart i Executive)

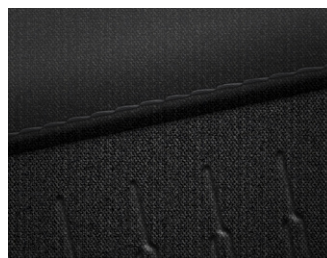


19" (dla wersji Platinum)

# Wykończenie wnętrza



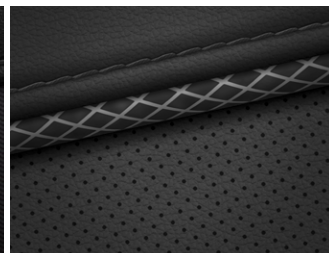
Czarne (NNB)



Tapicerka materiałowa  
(Smart)



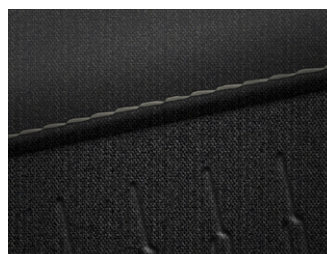
Tapicerka skórzano-materiałowa  
(Executive)



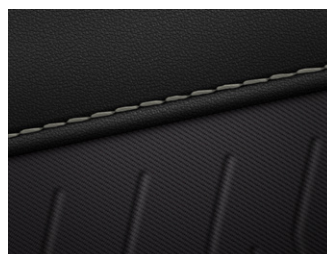
Tapicerka skórzana  
(Platinum)



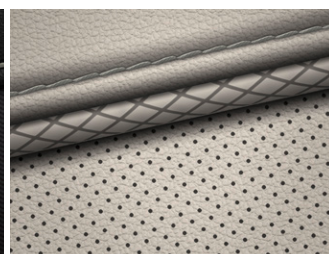
Czarno-szare (MMH)



Tapicerka materiałowa  
(Smart)



Tapicerka skórzano-materiałowa  
(Executive)



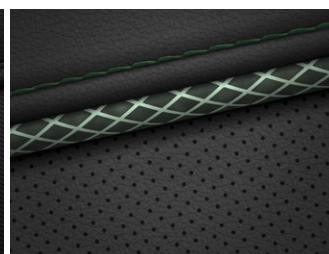
Tapicerka skórzana  
(Platinum)



Czarno-zielone (NJG)



Tapicerka skórzano-materiałowa  
(Executive)



Tapicerka skórzana  
(Platinum)

# Wybrane elementy wnętrza



# Akcesoria

## Wjeżdża oryginalna jakość.

Rób to po swojemu i zachowaj autentyczność. Oryginalne akcesoria są projektowane, produkowane i testowane według tych samych wysokich standardów, co samochody Hyundai. Dzięki temu możesz postawić na stylowe i komfortowe dodatki, mając pewność, że zawsze będą one doskonale pasować do Twojego samochodu.



Uchwyt rowerowy na 2 rowery, w tym elektryczne, do 60 kg - łatwy w montażu, z funkcją uchylania i możliwością otwierania bagażnika z zamocowanymi rowerami.

**Bagażnik rowerowy na hak holowniczy** 3948,18 zł



Bez względu na pogodę, łatwe do czyszczenia dywaniki gumowe stanowią doskonałą ochronę przed wilgocią, błotem i piaskiem.

**Dywaniki na każdą pogodę** 395,24 zł



Pożegnaj bałagan i latające przedmioty – nasz organizator to sposób na porządek i przechowywanie wszystkiego pod ręką, nawet w najgłębszym bagażniku.

**Organizer do bagażnika, składany** 244,65 zł



Odtaczany i przede wszystkim niezawodny: na ten wykonany z odpornej na korozję stali hak holowniczy możesz liczyć, zapewnia bezpieczny i wygodny transport ładunku.

Instalacja wykorzystuje oryginalne złącza pojazdu i wielofunkcyjny moduł przyczepy.

**Hak holowniczy odtaczany** 3030,73 zł

**Wiązka haka holowniczego 13 PIN** 935,60 zł



Dedykowane, bezpieczne, lekkie. Dzięki nim możesz wyruszyć w kolejne podróże ze wszystkim, czego potrzebujesz.

**Belki dachowe aluminiowe** 1419,89 zł



Box dachowy na każdą wyprawę - lekki, wytrzymały i łatwy w montażu, idealny do przewożenia dodatkowego bagażu.

**Box dachowy 390** 3244,46 zł

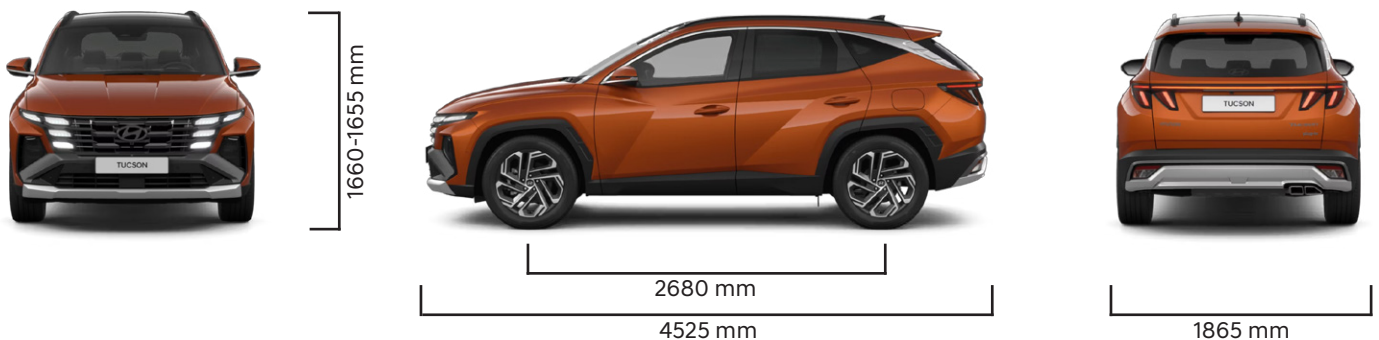
Podane rekomendowane ceny detaliczne dealera bez montażu.

## DANE TECHNICZNE

SILNIK	1.6 CRDI 48V	1.6 CRDI 48V
Pojemność skokowa (cm <sup>3</sup> )	1598	1598
Rodzaj rozrzędu	DOHC	DOHC
Układ paliwowy	Common rail	Common rail
Rodzaj paliwa	Olej napędowy	Olej napędowy
Norma emisji spalin	EURO 6e-bis	EURO 6e-bis
Filtr cząstek stałych	DPF	DPF
Średnica x skok	77 x 85,8	77 x 85,8
Liczba cylindrów / zaworów na cylinder	4 / 4	4 / 4
Stopień sprężania	15,9:1	15,9:1
Skrzynia biegów	7DCT	7DCT
Rodzaj napędu	2WD	4WD
<b>OSIĄGI</b>		
Moc maksymalna (KM przy obr./min.)	136 / 4000	136 / 4000
Max. moment obrotowy (Nm przy obr./min.)	320 / 2000-2250	320 / 2000-2250
Prędkość maksymalna (km/h)	180	180
Przyspieszenie 0-100 km/h (s)	11,4	11,6
Przyspieszenie 80-120 km/h (s)	8,6	8,8
<b>ZUŻYCIE PALIWA (l/100 km)</b>		
Średnio we wszystkich fazach	5,1-5,6	5,5-5,9
<b>EMISJA CO<sub>2</sub> (g/km)</b>		
Średnio we wszystkich fazach	134-147	144-155
<b>MASY</b>		
Minimalna masa własna pojazdu* (kg)	1545	1609
Maksymalna masa całkowita (kg)	2165	2225
Ładowność (kg)	620	616
Masa przyczepy z hamulcem (kg)	1650	1650
Masa przyczepy bez hamulca (kg)	750	750
Maks. obciążenie bagażnika dachowego (kg)	100	100
<b>WYMIARY</b>		
Ilość miejsc siedzących		5
Długość/szerokość bez lusterek/wysokość (mm)		4525 / 1865 / 1650-1655
Rozstaw osi (mm)		2680
Rozstaw kół przód/tył (mm)		1615-1630 / 1622-1637
Prześwit (mm)		170
Kąt wejścia / Kąt zejścia / Kąt rampowy (°)		17,3/ 26,1 / 16,7
Miejsce na nogi z przodu/z tyłu (mm)		1052 / 996
Od siedziska do dachu z przodu/z tyłu (dach panoramiczny) (mm)		1017 (966) / 1000 (980)
Na wysokości ramion z przodu/z tyłu (mm)		1464 / 1428
Na wysokości bioder z przodu/z tyłu (mm)		1385 / 1367
Pojemność bagażnika VDA (litry) (do okien)	546	546
Pojemność bagażnika VDA (litry) (po złożeniu siedzeń)	1777	1725
Pojemność zbiornika paliwa (litry)		54
<b>KOŁA I ZAWIESZENIE</b>		
Rozmiar kół		7,0Jx17" / 7,5x18" / 7,5Jx19"
Rozmiar opon		215/65R17 / 235/55R18 / 235/50R19
Koło zapasowe		Zestaw naprawczy
Zawieszenie kół przednich		Kolumny MacPhersona
Zawieszenie kół tylnych		Wielowahaczowe

\* Minimalna masa własna pojazdu nie zawiera dodatkowego wyposażenia oraz masy kierowcy i tym samym nie stanowi masy własnej rozumianej dla celów rejestracyjnych. Dane techniczne w trakcie homologacji, mogą zostać skorygowane

## Wymiary



Informacje zawarte w cenniku nie stanowią potwierdzenia dostępności poszczególnych modeli pojazdów, wersji wyposażenia oraz wariantów promocyjnych. Hyundai Motor Poland Sp. z o.o. zastrzega sobie prawo wprowadzenia bez uprzedzenia zmian danych zawartych w niniejszym cenniku, w tym parametrów technicznych, wyposażenia, cen i specyfikacji pojazdów. Dostępność wybranych wersji wyposażenia oraz wariantów promocyjnych należy sprawdzić w salonach Autoryzowanego Dealera Hyundai. W szczególności ceny są różnicowane w zależności od terminów dostaw. Wzory kolorów wnętrza i nadwozia przedstawione w cenniku mogą różnić się od rzeczywistych z powodu ograniczeń technologii druku. Wszelkie informacje podane w cenniku nie stanowią oferty w rozumieniu Kodeksu cywilnego. Informacje znajdujące się w niniejszym cenniku nie stanowią nie będą stanowiły części umowy nabywania samochodu zawartej między konsumentem a Autoryzowanym Dealerem Hyundai. Wiążące ustalenie ceny, wyposażenia i specyfikacji pojazdu następuje w umowie jego sprzedaży, a określenie parametrów technicznych zawiera świadectwo homologacji typu pojazdu. Podane wartości zużycia paliwa oraz emisji CO<sub>2</sub> stanowią dane porównawcze uzyskane na podstawie pomiarów stanowiących wykonanych w warunkach zgodnych z Rozporządzeniem (WE) nr 715/2007 Parlamentu Europejskiego i Rady oraz Rozporządzeniem Komisji (WE) nr 692/2008. Wielkość zużycia paliwa oraz emisji CO<sub>2</sub> w warunkach rzeczywistych może się różnić od danych katalogowych, na co mają szczególny wpływ: technika jazdy kierowcy oraz rodzaj eksploatacji, warunki drogowe, warunki pogodowe, jakość paliwa, stan techniczny pojazdu oraz jego obciążenie. Zestawienie zużycia paliwa i emisji CO<sub>2</sub> zawierające dane wszystkich nowych samochodów marki Hyundai jest dostępne nieodpłatnie w każdym salonie Autoryzowanego Dealera Hyundai.

Twój Dealer Hyundai: