

# Nowy Hyundai TUCSON Diesel



Wersja	Silnik	Cena
<b>MODERN</b>	1.6 CRDI 6MT (115KM)	154 800 zł
<b>SMART</b>	1.6 CRDI 6MT (115KM)	164 000 zł
	1.6 CRDI 7DCT 48V 2WD (136KM)	181 000 zł
<b>EXECUTIVE</b>	1.6 CRDI 6MT (115KM)	179 000 zł
	1.6 CRDI 7DCT 48V 2WD (136KM)	196 000 zł
	1.6 CRDI 7DCT 48V 4WD (136KM)	206 000 zł
<b>PLATINUM</b>	1.6 CRDI 7DCT 48V 4WD (136KM)	222 800 zł

Rok produkcji 2025, rok modelowy 2025



Cennik ważny od 11.12.2024 r. dotyczy samochodów z rocznika modelowego 2025 wyprodukowanych w 2025 r. Wszelkie opisane w niniejszym dokumencie informacje handlowe nie stanowią oferty w rozumieniu art. 66 i następnym Kodeksu cywilnego. Podane właściwości i warunki w szczególności nie stanowią informacji, o których mowa w art. 8 Ustawy o prawach konsumenta, a także nie stanowią potwierdzenia dostępności poszczególnych modeli pojazdów, wersji wyposażenia oraz wariantów promocyjnych. Dealer zastrzega sobie prawo do wprowadzenia zmian danych zawartych w niniejszym zestawieniu, w tym parametrów technicznych, wyposażenia, cen i specyfikacji pojazdów. W szczególności ceny są zróżnicowane w zależności m. in. od terminów dostaw. Dostępność wybranych wersji wyposażenia oraz wariantów promocyjnych należy sprawdzić w salonach Autoryzowanego Dealera Hyundai. Wzory kolorów wnętrza i nadwozia przedstawione w cenniku mogą różnić się od rzeczywistych z powodu ograniczeń technologii druku. Informacje znajdujące się w niniejszym cenniku nie stanowią i nie będą stanowić części umowy nabycia samochodu zawartej między konsumentem a Autoryzowanym Dealerem Hyundai. Wiążące ustalenie ceny, wyposażenia i specyfikacji pojazdu oraz ewentualnych dodatkowych kosztów następuje w umowie jego sprzedaży lub w umowie przedwstępnej do umowy sprzedaży, a określenie parametrów technicznych zawiera świadectwo homologacji typu pojazdu. Podane ceny w PLN zawierają podatek VAT.

WERSJA WYPOSAŻENIA	MODERN	SMART	EXECUTIVE	PLATINUM
<b>BEZPIECZEŃSTWO</b>				
Poduszki bezpieczeństwa przednie	■	■	■	■
Poduszki bezpieczeństwa boczne i kurtynowe	■	■	■	■
Poduszka bezpieczeństwa centralna	■	■	■	■
ABS + ESC+ DBC + HAC + TSA + MCB	■	■	■	■
Elektryczny hamulec postojowy z funkcją Auto Hold	■	■	■	■
Pasy bezpieczeństwa kierowcy i pasażera z regulacją wysokości	■	■	■	■
Mocowania ISOFIX na tylnych fotelach	■	■	■	■
Blokada zapobiegająca otwarciu tylnych drzwi przez dzieci	■	■	■	■
Skrzynia biegów sterowana za pomocą przycisków (shift-by-wire)	-	■ (1)	■ (1)	■ (1)
Elektrycznie sterowane zawieszenie (ECS)	-	-	-	SUN
Elektronicznie sterowany układ wspomagania kierownicy	-	■	■	■
Kolumna kierownicza regulowana w dwóch płaszczyznach	■	■	■	■
<b>ZEWNETRZNE</b>				
<b>Szyby</b>				
Szyba czołowa atermiczna	-	■	-	-
Szyby przednie atermiczne	-	LED	■	■
Szyby tylne przyciemniane	-	LED	■	■
Szyby przednie laminowane	-	LED	■	■
Szyba czołowa z powłoką akustyczną	■	■	■	■
Szyba tylna podgrzewana z wyłącznikiem czasowym	■	■	■	■
<b>Światła</b>				
Reflektory LED	■	■	■	-
Reflektory LED matrycowe (IFS)	-	-	-	■
Automatyczne włączanie świateł	■	■	■	■
Światła do jazdy dziennej LED	■	■	■	■
Światła pozycyjne LED	■	■	■	■
Światła do jazdy dziennej typu Hidden Mirror	-	LED	■	■
Tylny spoiler z trzecim światłem stop	■	■	■	■
Trzecie światło stop LED	■	■	■	■
Tyłne światła przeciwmgielne	■	■	■	■
Kierunkowskazy w lusterkach bocznych	■	■	■	■
Światła tylne LED	-	LED	■	■
<b>Stylistyka</b>				
Boczne lusterka w kolorze nadwozia	■	■	■	■
Lusterka boczne elektrycznie sterowane i podgrzewane	■	■	■	■
Lusterka boczne elektrycznie składane	■	■	■	■
Wykończenie grilla w kolorze ciemnego chromu	-	LED	■	■
Wykończenie tylnego zderzaka w kolorze Glossy Black	-	LED	■	■
Panoramyczne okno dachowe elektrycznie sterowane	-	-	-	SUN
Relingi dachowe	-	■	■	■
Klamki zewnętrzne w kolorze nadwozia	■	■	■	■
Srebrne osłony pod zderzakami	■	■	■	■
<b>Koła</b>				
Felgi aluminiowe 17"	■	-	-	-
Felgi aluminiowe 18"	-	■	■	-
Felgi aluminiowe 19"	-	-	-	■
Zestaw naprawczy	■	■	■	■
Opony Continental	■	■	■	■
<b>FOTELE</b>				
<b>Regulacja</b>				
Zagłówki przednie z regulacją wysokości	■	■	■	■
Fotele przednie elektrycznie sterowane	-	-	■	-
Fotele przednie elektrycznie sterowane z pamięcią ustawienia (kierowcy)	-	-	-	■
Fotel kierowcy z regulacją odcinka lędźwiowego (2 kierunki)	-	■	■	■
Fotel pasażera z regulacją odcinka lędźwiowego (2 kierunki)	-	■	■	■
Ułatwienie wsiadania (Walk-in)	-	-	-	■
Fotel kierowcy z regulacją wysokości	■	■	■	■
Fotel pasażera z regulacją wysokości	-	■	■	■
Tyłna kanapa składana w proporcji 40:20:40	■	■	■	■
Zagłówki tylne z regulacją wysokości	■	■	■	■
Centralny podłokietnik z uchwytami na napoje	■	■	■	■
<b>Tapicerka</b>				
Tapicerka materiałowa czarna z przeszyciami w kolorze czarnym lub jasnoszarym	■	■	-	-
Tapicerka skórzano-materiałowa czarna z przeszyciami w kolorze czarnym lub jasnoszarym	-	-	■	-
Tapicerka skórzana w kolorze czarnym lub jasnoszarym	-	-	-	■
<b>Funkcje komfortu</b>				
Fotele przednie podgrzewane	■	■	■	■
Fotele tylne podgrzewane	-	-	-	■
Fotele przednie wentylowane	-	-	-	■
Gazetownik w oparciu fotela kierowcy	■	■	■	-
Gazetownik w oparciu fotela kierowcy (siatka)	-	-	-	■
Gazetownik w oparciu fotela pasażera	■	■	■	-
Gazetownik w oparciu fotela pasażera (siatka)	-	-	-	■
Tyłna kanapa składana zdalnie od strony bagażnika	-	-	■	■

WERSJA WYPOSAŻENIA	MODERN	SMART	EXECUTIVE	PLATINUM
<b>WEWNĘTRZNE</b>				
<b>Drzwi</b>				
Szyby sterowane elektrycznie (przednie z funkcją Auto Up / Down)	■	-	-	-
Szyby sterowane elektrycznie (z funkcją Auto Up / Down)	-	■	■	■
Klamki wewnętrzne w kolorze metalicznym	■	■	■	■
Listwy progowe	■	■	-	-
Listwy progowe DELUXE	-	-	■	■
<b>Oświetlenie</b>				
Oświetlenie pierwszego rzędu LED	■	■	■	■
Oświetlenie drugiego rzędu LED	■	■	■	■
Oświetlenie nastrojowe wnętrza	-	-	■	■
Oświetlenie przestrzeni bagażowej LED	■	■	■	■
<b>Schowki i transport</b>				
Schówek pod podłogą bagażnika	■	■	■	■
Siatka do mocowania bagaży	■	■	■	■
Haczyki do mocowania bagaży	■	■	■	■
<b>Wykończenie</b>				
Kierownica obszyta skórą	■	■	■	■
Dźwignia zmiany biegów obszyta skórą	■	■	■	■
Podgrzewana kierownica	■	■	■	■
Osłona przeciwsłoneczna kierowcy z lusterkim	■	■	■	■
Osłona przeciwsłoneczna pasażera z lusterkim	■	■	■	■
Osłona przeciwsłoneczna kierowcy rozsuwana	■	■	■	■
Osłony przeciwsłoneczne z oświetleniem LED	■	■	■	■
Roleta bagażnika	■	■	■	■
Wykończenie wnętrza Premium	-	LED	■	■
<b>MULTIMEDIA I NOWOCZESNE TECHNOLOGIE</b>				
<b>Komfort</b>				
Klimatyzacja manualna	■	-	-	-
Klimatyzacja automatyczna dwustrefowa	-	■	■	■
Panel do obsługi nawiewów klimatyzacji z tyłu (trzecia strefa)	-	-	■	■
Nawiewy powietrza w drugim rzędzie	■	■	■	■
Funkcja automatycznego odparowywania szyb	-	■	■	■
<b>Systemy wsparcia kierowcy</b>				
Asystent unikania kolizji podczas cofania (PCA)	-	-	COMFORT	■
Cyfrowe zegary z wyświetlaczem 12,3"	-	-	■	■
Komputer pokładowy z kolorowym wyświetlaczem 4"	■	■	-	-
Elektrochromatyczne lusterko wsteczne	-	■	■	■
Kontrolka niskiego poziomu płynu do spryskiwaczy	■	■	■	■
Wyświetlacz Head-Up	-	-	-	■
Tempomat	■	■	■	■
Inteligentny tempomat z funkcją Stop&Go	-	-	■ <sup>(1)</sup>	■ <sup>(1)</sup>
Wybór trybu jazdy	■	-	■	■
Łopatkki do zmiany biegów	-	■ <sup>(1)</sup>	■ <sup>(1)</sup>	■ <sup>(1)</sup>
Asystent monitorowania martwego pola (BCA), asystent ostrzegania o ruchu poprzecznym (RCCA)	-	■	■	■
Asystent utrzymywania pasa ruchu (LKA), monitorowanie uwagi kierowcy (DAW), informowanie o odjechaniu poprzedzającego pojazdu (LVDA)	■	■	■	■
System monitorowania ciśnienia w oponach	■	■	■	■
Inteligentny asystent ostrzegania o ograniczeniach prędkości (ISLA)	■	■	■	■
Ogranicznik prędkości	■	■	■	■
Asystent unikania kolizji czołowych (FCA)	■	-	-	-
Asystent unikania kolizji czołowych (FCA 1.5)	-	-	-	-
Przednie i tylne czujniki parkowania	■	■	■	-
Czujniki parkowania przednie, tylne oraz boczne	-	-	COMFORT	■
Kamera cofania z dynamicznymi liniami pomocniczymi	■	■	■	■
System kamer 360°	-	-	COMFORT	■
Podążanie na pasie ruchu (LFA)	■	■	■	■
Asystent jazdy autostradowej (HDA)	-	-	■ <sup>(1)</sup>	■ <sup>(1)</sup>
Czujnik deszczu	-	■	■	■
System monitorowania tylnej kanapy (RSA)	■	■	■	■
System wyświetlający widok z martwego pola (BVM)	-	-	COMFORT	■
<b>Wygoda</b>				
Inteligentna klapa bagażnika (z regulacją prędkości i wysokości otwierania)	-	-	■	■
Żaluzje przeciwsłoneczne w tylnych drzwiach	-	-	-	■
Gniazdo 12 V w konsoli centralnej	■	■	■	■
Gniazdo 12 V w bagażniku	■	■	■	■
Ładowarka bezprzewodowa do smartfonów	-	■	■	■
Port USB w konsoli centralnej	■	■	■	■
Port USB x 2 z tyłu konsoli centralnej	■	■	■	■
Przygotowanie do montażu haka holowniczego	■	■	■	■
<b>Multimedia</b>				
System multimedialny z 12,3" ekranem dotykowym, cyfrowym radiem DAB, nawigacją z usługami Hyundai LIVE i system telematyczny BlueLink, łączność Android Auto i Apple Car Play	■	■	■	■
System Premium Audio KRELL	-	-	COMFORT	■
Głośniki w drzwiach przednich	■	■	■	■
Głośniki w drzwiach tylnych	■	■	■	■
Głośniki wysokotonowe	■	■	■	-
Głośniki wysokotonowe, zewnętrzny wzmacniacz i głośnik centralny	-	-	COMFORT	■
System ratunkowy eCall	■	■	■	■
Port USB	■	■	■	■
Aktualizacje OTA	■	■	■	■
Sterowanie radiem na kierownicy	■	■	■	■
System Bluetooth z obsługą komend głosowych	■	■	■	■
<b>Ochrona</b>				
Bezkluczkowy dostęp	■	■	■	■
Immobilizer	■	■	■	■
Centralny zamek, alarm	■	■	■	■
Cyfrowy kluczyk 2.0	-	-	-	■

WERSJA WYPOSAŻENIA	MODERN	SMART	EXECUTIVE	PLATINUM
<b>PAKIETY I OPCJE</b>				
Lakier specjalny Engine Red	■	■	■	■
Lakier specjalny Atlas White	1300 zł	1300 zł	-	-
Lakier metaliczny lub perłowy	2900 zł	2900 zł	2900 zł	2900 zł
<b>Pakiet LED</b> Szyby przednie atermiczne, szyby przednie laminowane, szyby tylne przyciemniane, światła tylne LED, światła do jazdy dziennej typu Hidden Mirror, wykończenie tylnego zderzaka w kolorze Glossy Black, wykończenie grilla w kolorze ciemnego chromu, wykończenie wnętrza Premium	-	3500 zł	-	-
<b>Pakiet COMFORT</b> Asystent unikania kolizji podczas cofania (PCA), czujniki parkowania przednie, tylne oraz boczne, system kamer 360°, system wyświetlający widok z martwego pola (BVM), system Premium Audio KRELL, głośniki wysokotonowe, zewnętrzny wzmacniacz i głośnik centralny	-	-	5500 zł	-
<b>Pakiet SUN</b> Elektrycznie sterowane zawieszenie (ECS), panoramiczne okno dachowe elektrycznie sterowane	-	-	-	9000 zł
<b>GWARANCJA I USŁUGI</b>				
5-letnia gwarancja bez limitu kilometrów	wliczona w cenę	wliczona w cenę	wliczona w cenę	wliczona w cenę
5-letnia usługa assistance	wliczona w cenę	wliczona w cenę	wliczona w cenę	wliczona w cenę

(1) Dostępne tylko dla wersji ze skrzynią DCT



**5 lat gwarancji bez limitu kilometrów\*** wyraża nasze zaangażowanie w oferowanie najwyższej jakości i świetnej obsługi. Dzięki temu będziesz cieszyć się jazdą przez długie lata. Gwarancja obejmuje również:

**5 lat Assistance |** Pięcioletnia usługa pomocy drogowej obejmuje próbę naprawienia pojazdu na miejscu. W zależności od sytuacji zapewniamy: holowanie do najbliższego dealera Hyundai, pojazd zastępczy, transport pasażerów lub zakwaterowanie. Szczegółowe warunki u dealerów.

**5 lat bezpłatnej kontroli stanu technicznego |** Raz w roku użytkownik ma prawo do wykonania w ASO bezpłatnego sprawdzenia pięciu punktów kontrolnych samochodu. Usługa jest wykonywana poza przeglądami wynikającymi z harmonogramu przeglądów okresowych.

\* 5-letnia Gwarancja Bez Limitu Kilometrów Hyundai dotyczy jedynie tych samochodów Hyundai, które były sprzedane Klientowi końcowemu przez Autoryzowanego Dealera Hyundai na warunkach opisanych w książce gwarancyjnej. Podane w cenniku informacje na temat gwarancji pojazdu nie stanowią udzielenia kupującemu gwarancji. Gwarancja zostanie udzielona przy sprzedaży pojazdu, a jej warunki zostaną określone w dokumencie gwarancyjnym. Podane wartości zużycia paliwa oraz emisji CO<sub>2</sub> stanowią dane porównawcze uzyskane na podstawie pomiarów stanowiskowych wykonanych w warunkach zgodnych z Rozporządzeniem (WE) nr 715/2007 Parlamentu Europejskiego i Rady oraz Rozporządzeniem Komisji (WE) nr 692/2008. Wielkość zużycia paliwa oraz emisji CO<sub>2</sub> w warunkach rzeczywistych może się różnić od danych katalogowych, na co mają szczególny wpływ: technika jazdy kierowcy oraz rodzaj eksploatacji, warunki drogowe, warunki pogodowe, jakość paliwa, stan techniczny pojazdu oraz jego obciążenie. Zestawienie zużycia paliwa i emisji CO<sub>2</sub> zawierające dane wszystkich nowych samochodów marki Hyundai jest dostępne nieodpłatnie w każdym salonie Autoryzowanego Dealera Hyundai.

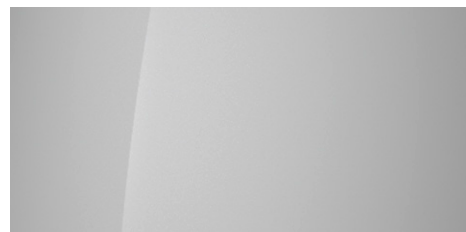
# Kolory nadwozia



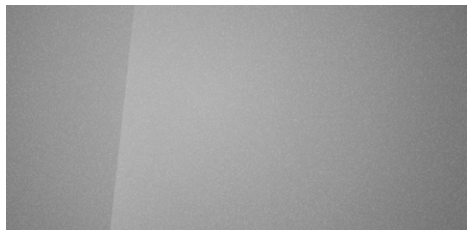
Engine Red (JHR – specjalny, bez dopłaty)



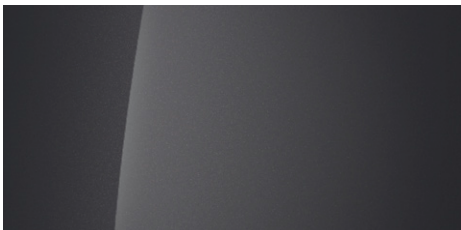
Atlas White (SAW - specjalny) <sup>(1)</sup>



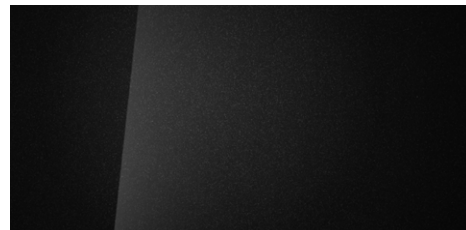
Serenity White Pearl (W6H – perłowy)



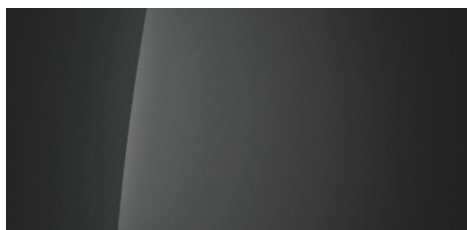
Shimmering Silver Metallic (R2T – metaliczny)



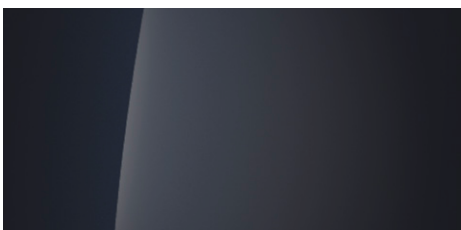
Ecotronic Gray Pearl (PE2 – perłowy)



Abyss Black Pearl (A2B – perłowy)



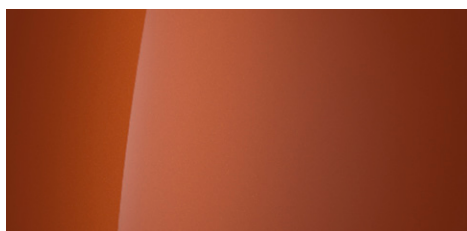
Cypress Green Pearl (T2P – perłowy)



Sailing Blue Pearl (U2P – perłowy)



Ultimate Red Metallic (R1P – metaliczny)



Jupiter Orange Metallic (PL2 – metaliczny)

<sup>(1)</sup> dostępny tylko dla wersji Modern i Smart

# Obręcze kół



17" (dla wersji Modern)



18" (dla wersji Smart i Executive)

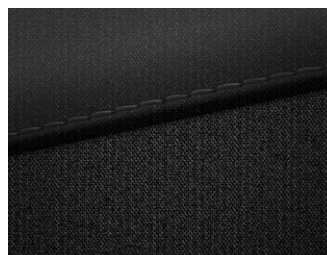


19" (dla wersji Platinum)

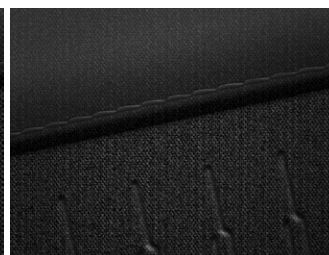
# Wykończenie wnętrza



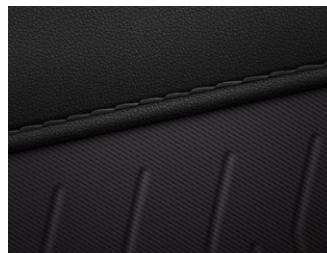
Czarne (NNB)



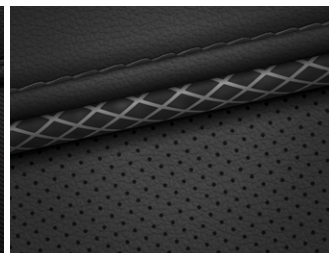
Tapicerka materiałowa  
(Modern)



Tapicerka materiałowa  
(Smart)



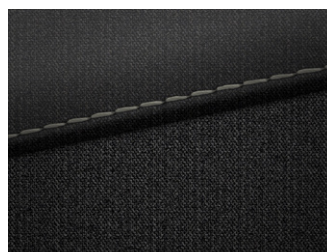
Tapicerka skórzano-materiałowa  
(Executive)



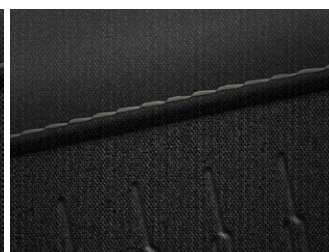
Tapicerka skórzana  
(Platinum)



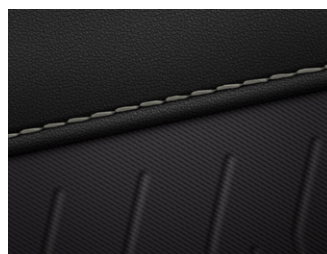
Czarno-szare (MMH)



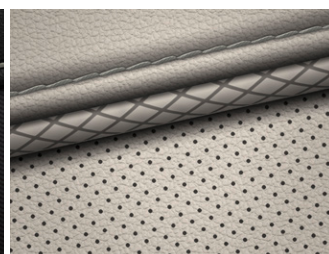
Tapicerka materiałowa  
(Modern)



Tapicerka materiałowa  
(Smart)



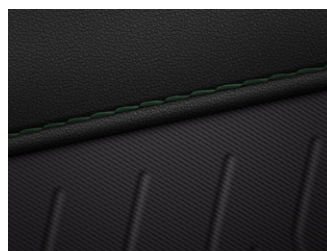
Tapicerka skórzano-materiałowa  
(Executive)



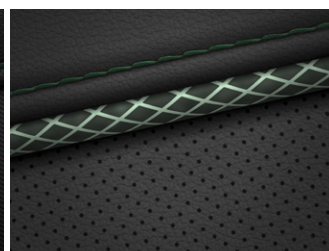
Tapicerka skórzana  
(Platinum)



Czarno-zielone (NJG)



Tapicerka skórzano-materiałowa  
(Executive)



Tapicerka skórzana  
(Platinum)

# Wybrane elementy wnętrza



## DANE TECHNICZNE

SILNIK	1.6 CRDI	1.6 CRDI 48V	1.6 CRDI 48V
Pojemność skokowa (cm <sup>3</sup> )	1598	1598	1598
Rodzaj rozrządu	DOHC	DOHC	DOHC
Układ paliwowy	Common rail	Common rail	Common rail
Rodzaj paliwa	Olej napędowy	Olej napędowy	Olej napędowy
Norma emisji spalin	EURO 6e	EURO 6e	EURO 6e
Filtr cząstek stałych	DPF	DPF	DPF
Średnica x skok	77 x 85,8	77 x 85,8	77 x 85,8
Liczba cylindrów / zaworów na cylinder	4 / 4	4 / 4	4 / 4
Stopień sprężania	15,9:1	15,9:1	15,9:1
Skrzynia biegów	6MT	7DCT	7DCT
Rodzaj napędu	2WD	2WD	4WD
<b>OSIĄGI</b>			
Moc maksymalna (KM przy obr./min.)	115 / 4000	136 / 4000	136 / 4000
Max. moment obrotowy (Nm przy obr./min.)	280 / 1500-2750	320 / 1500-3000	320 / 2000-2250
Prędkość maksymalna (km/h)	175	180	180
Przyspieszenie 0-100 km/h (s)	12,1	11,4	11,6
Przyspieszenie 80-120 km/h (s)	11,9	8,6	8,8
<b>ZUŻYCIE PALIWA (l/100 km)</b>			
Średnio we wszystkich fazach	5,3 - 5,6	5,5 - 5,9	6 - 6,3
<b>EMISJA CO<sub>2</sub> (g/km)</b>			
Średnio we wszystkich fazach	139 - 149	144 - 155	157 - 166
<b>MASY</b>			
Minimalna masa własna pojazdu* (kg)	1491	1545	1609
Maksymalna masa całkowita (kg)	2110	2165	2225
Ładowność (kg)	619	620	616
Masa przyczepy z hamulcem (kg)	1950	1650	1650
Masa przyczepy bez hamulca (kg)	750	750	750
Maks. obciążenie bagażnika dachowego (kg)	100	100	100
<b>WYMIARY</b>			
Ilość miejsc siedzących	5		
Długość/szerokość bez lusterek/wysokość (mm)	4510 / 1865 / 1650-1655		
Rozstaw osi (mm)	2680		
Rozstaw kół przód/tył (mm)	1615-1630 / 1622-1637		
Prześwit (mm)	170		
Kąt wejścia / Kąt zejścia / Kąt rampowy (°)	17,3 / 26,1 / 16,7		
Miejsce na nogi z przodu/z tyłu (mm)	1052 / 996		
Od siedziska do dachu z przodu/z tyłu (dach panoramiczny) (mm)	1017 (966) / 1000 (980)		
Na wysokości ramion z przodu/z tyłu (mm)	1464 / 1428		
Na wysokości bioder z przodu/z tyłu (mm)	1385 / 1367		
Pojemność bagażnika VDA (litry) (do okien)	598	546	546
Pojemność bagażnika VDA (litry) (po złożeniu siedzeń)	1777	1725	1725
Pojemność zbiornika paliwa (litry)	54		
<b>KOŁA I ZAWIESZENIE</b>			
Rozmiar kół	7,0Jx17" / 7,0x18" / 7,5Jx19"		
Rozmiar opon	215/65R17 / 235/55R18 / 235/50R19		
Koło zapasowe	Zestaw naprawczy		
Zawieszenie kół przednich	Kolumny MacPhersona		
Zawieszenie kół tylnych	Wielowahaczowe		

\* Minimalna masa własna pojazdu nie zawiera dodatkowego wyposażenia oraz masy kierowcy i tym samym nie stanowi masy własnej rozumianej dla celów rejestracyjnych.

## Wymiary



Informacje zawarte w cenniku nie stanowią potwierdzenia dostępności poszczególnych modeli pojazdów, wersji wyposażenia oraz wariantów promocyjnych. Hyundai Motor Poland Sp. z o.o. zastrzega sobie prawo wprowadzenia bez uprzedzenia zmian danych zawartych w niniejszym cenniku, w tym parametrów technicznych, wyposażenia, cen i specyfikacji pojazdów. Dostępność wybranych wersji wyposażenia oraz wariantów promocyjnych należy sprawdzić w salonach Autoryzowanego Dealera Hyundai. W szczególności ceny są różnicowane w zależności od terminów dostaw. Wzory kolorów wnętrza i nadwozia przedstawione w cenniku mogą różnić się od rzeczywistych z powodu ograniczeń technologii druku. Wszelkie informacje podane w cenniku nie stanowią oferty w rozumieniu Kodeksu cywilnego. Informacje znajdujące się w niniejszym cenniku nie stanowią i nie będą stanowić części umowy nabycia samochodu zawartej między konsumentem a Autoryzowanym Dealerem Hyundai. Wiążące ustalenie ceny, wyposażenia i specyfikacji pojazdu następuje w umowie jego sprzedaży, a określenie parametrów technicznych zawiera świadectwo homologacji typu pojazdu. 5-letnia Gwarancja Bez Limitu Kilometrów Hyundai dotyczy jedynie tych samochodów Hyundai, które były sprzedane Klientowi końcowemu przez Autoryzowanego Dealera Hyundai na warunkach opisanych w książce gwarancyjnej. Podane w cenniku informacje na temat gwarancji pojazdu nie stanowią udzielenia kupującemu gwarancji. Gwarancja zostanie udzielona przy sprzedaży pojazdu, a jej warunki zostaną określone w dokumencie gwarancyjnym. Podane wartości zużycia paliwa oraz emisji CO<sub>2</sub> stanowią dane porównawcze uzyskane na podstawie pomiarów stanowiących wykonanych w warunkach zgodnych z Rozporządzeniem (WE) nr 715/2007 Parlamentu Europejskiego i Rady oraz Rozporządzeniem Komisji (WE) nr 692/2008. Wielkość zużycia paliwa oraz emisji CO<sub>2</sub> w warunkach rzeczywistych może się różnić od danych katalogowych, na co mają szczególny wpływ: technika jazdy kierowcy oraz rodzaj eksploatacji, warunki drogowe, warunki pogodowe, jakość paliwa, stan techniczny pojazdu oraz jego obciążenie. Zestawienie zużycia paliwa i emisji CO<sub>2</sub> zawierające dane wszystkich nowych samochodów marki Hyundai jest dostępne nieodpłatnie w każdym salonie Autoryzowanego Dealera Hyundai.

Twój Dealer Hyundai: