

# Hyundai SANTA FE

## Hybrid

Upust

**2000 zł**

dla silnika 1.6 T-GDI 6AT



Wersja	Silnik	Cena podstawowa	Cena promocyjna	Najniższa cena towaru z ostatnich 30 dni przed obniżką
<b>SMART</b>	1.6 T-GDI HEV 6AT 2WD (230 KM)	187 900 zł	185 900 zł	187 900 zł
	1.6 T-GDI HEV 6AT 4WD (230 KM)	197 900 zł	195 900 zł	197 900 zł
<b>EXECUTIVE</b>	1.6 T-GDI HEV 6AT 2WD (230 KM)	226 900 zł	224 900 zł	226 900 zł
	1.6 T-GDI HEV 6AT 4WD (230 KM)	236 900 zł	234 900 zł	236 900 zł
<b>PLATINUM</b>	1.6 T-GDI HEV 6AT 4WD (230 KM)	255 900 zł	253 900 zł	255 900 zł
	1.6 T-GDI PHEV 6AT 4WD (265 KM)	273 900 zł	271 900 zł	273 900 zł

Rok produkcji 2023, rok modelowy 2023

**5 LAT** Gwarancji  
Bez Limitu Kilometrów

**8 LAT** Gwarancji  
Na Baterię Wysokiego Napięcia

 **HYUNDAI**

Cennik ważny od 21.11.2022 r. dotyczy samochodów z rocznika modelowego 2023 wyprodukowanych w 2023 r. Wszelkie opisane w niniejszym dokumencie informacje handlowe nie stanowią oferty w rozumieniu art. 66 i następnym Kodeksu cywilnego. Podane właściwości i warunki w szczególności nie stanowią informacji, o których mowa w art. 8 Ustawy o prawach konsumenta, a także nie stanowią potwierdzenia dostępności poszczególnych modeli pojazdów, wersji wyposażenia oraz wariantów promocyjnych. Dealer zastrzega sobie prawo do wprowadzenia zmian danych zawartych w niniejszym zestawieniu, w tym parametrów technicznych, wyposażenia, cen i specyfikacji pojazdów. W szczególności ceny są zróżnicowane w zależności m. in. od terminów dostaw. Dostępność wybranych wersji wyposażenia oraz wariantów promocyjnych należy sprawdzić w salonach Autoryzowanego Dealera Hyundai. Wzory kolorów wnętrza i nadwozia przedstawione w cenniku mogą różnić się od rzeczywistych z powodu ograniczeń technologii druku. Informacje znajdujące się w niniejszym cenniku nie stanowią i nie będą stanowić części umowy nabycia samochodu zawartej między konsumentem a Autoryzowanym Dealerem Hyundai. Wiążące ustalenie ceny, wyposażenia i specyfikacji pojazdu oraz ewentualnych dodatkowych kosztów następuje w umowie jego sprzedaży lub w umowie przedwstępnej do umowy sprzedaży, a określenie parametrów technicznych zawiera świadectwo homologacji typu pojazdu. Podane ceny w PLN zawierają podatek VAT. Poszczególne elementy promocji obowiązują do jej odwołania lub do wyczerpania zapasów. Uzyskanie poszczególnych rabatów może być warunkowane okazaniem wymaganej dokumentacji – więcej szczegółów u Dealera. Samochody z rocznika modelowego 2023 dostępne tylko z zapasów magazynowych, mogą zawierać opcje dodatkowo płatne. Liczba aut ograniczona. Oferta ważna do wyczerpania zapasów. Szczegóły u Autoryzowanych Dealerów Hyundai.

WERSJA WYPOSAŻENIA	SMART	EXECUTIVE	PLATINUM
<b>BEZPIECZEŃSTWO</b>			
Poduszki bezpieczeństwa przednie	■	■	■
Poduszki bezpieczeństwa boczne i kurtynowe	■	■	■
Poduszka bezpieczeństwa centralna	■	■	■
ABS + ESC+ DBC + HAC + TSA + MCB	■	■	■
Elektryczny hamulec postojowy z funkcją Auto Hold	■	■	■
Mocowania ISOFIX na tylnych fotelach	■	■	■
Mocowanie ISOFIX na przednim fotelu (pasażera)	■	■	■
Blokada zapobiegająca otwarciu tylnych drzwi przez dzieci	■	-	-
Elektroniczna blokada zapobiegająca otwarciu tylnych drzwi przez dzieci	-	■	■
Skrzynia biegów sterowana za pomocą przycisków (shift-by-wire)	■	■	■
Asystent unikania kolizji podczas cofania (PCA)	■	-	■
Samopoziomujące zawieszenie tylne	-	-	■
Elektryczne wspomaganie kierownicy	■	-	-
Elektronicznie sterowany układ wspomagania kierownicy	-	■	■
Kolumna kierownicza regulowana w dwóch płaszczyznach	■	■	■
<b>ZEWNIĘTRZNE</b>			
<b>Szyby</b>			
Szyby przednie barwione	■	■	-
Szyby przednie atermiczne	-	-	■
Szyby tylne barwione	■	-	-
Szyby tylne przyciemniane	-	■	■
Szyby tylne laminowane	-	■	■
Szyba czołowa z powłoką akustyczną	-	■	■
Szyba tylna podgrzewana z wyłącznikiem czasowym	■	■	■
<b>Światła</b>			
Reflektory LED	■	-	-
Reflektory LED (projekcyjne)	-	■	■
Automatyczne włączanie świateł	■	■	■
Światła do jazdy dziennej LED	■	■	■
Światła pozycyjne LED	■	■	■
Tylny spoiler z trzecim światłem stop	■	■	■
Trzecie światło stop LED	■	■	■
Tylne światła przeciwmgielne LED	■	■	■
Kierunkowskazy w lusterkach bocznych	■	■	■
Światła tylne LED	-	■	■
<b>Stylistyka</b>			
Boczne lusterka w kolorze nadwozia	■	■	■
Lusterka boczne elektrycznie sterowane	■	-	-
Lusterka boczne elektrycznie sterowane i podgrzewane	-	■	■
Lusterka boczne elektrycznie składane	■	■	■
Oświetlenie powitalne	■	■	■
Wykończenie grilla w kolorze czarnym	■	-	-
Wykończenie grilla z chromowanymi dodatkami	-	■	■
Zderzaki z listwami ozdobnymi w kolorze jasnym	-	-	-
Zderzaki z listwami ozdobnymi w kolorze chromu	-	■	■
Panoramyczne okno dachowe elektrycznie sterowane	-	-	SUN
Relingi dachowe	■	■	■
Klamki zewnętrzne w kolorze nadwozia	■	-	-
Klamki zewnętrzne z wykończeniem w kolorze satynowego chromu	-	■	■
Boczne listwy w kolorze czarnym	■	■	■
Boczne listwy w kolorze nadwozia	-	-	LUXURY
Listwy okienne chromowane	-	■	■
Listwy okienne w kolorze ciemnego chromu	-	-	LUXURY
Zderzaki z ozdobnymi listwami w kolorze chromu	-	■	■
<b>Koła</b>			
Felgi aluminiowe 17"	■	-	-
Felgi aluminiowe 19"	-	■	■
Dojazdowe koło zapasowe	■	-	-
Koło zapasowe pełnowymiarowe (aluminiowe)	-	■	■
<b>FOTELE</b>			
<b>Regulacja</b>			
Zagłówki przednie z regulacją w dwóch płaszczyznach	■	■	■
Fotel kierowcy sterowany elektrycznie	COMFORT	-	-
Fotele przednie sterowane elektrycznie	-	■	-
Fotele przednie elektrycznie sterowane (fotel kierowcy z pamięcią ustawienia)	-	-	■
Fotel kierowcy z elektryczną regulacją podparcia lędźwiowego (4 kierunki)	-	-	■
Fotel kierowcy z elektryczną regulacją podparcia lędźwiowego	■	■	-
Walk-in device (przesuwany fotel ułatwiający wsiadanie)	■ (2,3)	■ (2,3)	■ (2,3)
Fotel kierowcy z regulacją wysokości	■	■	■
Fotel pasażera z regulacją wysokości	COMFORT	■	■
Fotel kierowcy z elektrycznie wysuwającym podparciem na uda	-	-	■
Tylna kanapa składana w proporcji 60:40 (1,3)	■	■	■
Zagłówki tylne z regulacją wysokości	■	■	■
Tylne fotele przesuwane osobno	■	■	■
Tylny podłokietnik z uchwytami na napoje	■	■	■
Trzeci rząd siedzeń, składany, dzielony w proporcji 50:50	■ (2,3)	■ (2,3)	■ (2,3)
Zagłówki tylne z regulacją wysokości (trzeci rząd)	■ (2,3)	■ (2,3)	■ (2,3)
<b>Tapicerka</b>			
Tapicerka materiałowa w kolorze Black lub Dark Beige	■	-	-
Tapicerka skórzana w kolorze Black, Camel lub Dark Beige	-	■	■
Tapicerka skórzana ze skóry Nappa w kolorze Black, Camel lub Light Grey	-	-	LUXURY
<b>Funkcje komfortu</b>			
Fotele przednie podgrzewane	■	-	-
Fotele przednie i tylne podgrzewane	-	■	■
Fotele przednie wentylowane	-	-	■
Gazetownik w oparciu fotela kierowcy	■	■	■
Gazetownik w oparciu fotela pasażera	■	■	■
Tylna kanapa składana zdalnie od strony bagażnika	■	■	■

WERSJA WYPOSAŻENIA	SMART	EXECUTIVE	PLATINUM
<b>WEWNĘTRZNE</b>			
<b>Drzwi</b>			
Szyby sterowane elektrycznie (z funkcją Auto Up / Down)	■	■	■
Klamki wewnętrzne chromowane	■	■	■
Listwy progowe Standard	■	-	-
Listwy progowe Deluxe	-	■	■
<b>Oświetlenie</b>			
Oświetlenie pierwszego rzędu	■	■	■
Oświetlenie pierwszego rzędu LED	-	-	SUN
Oświetlenie drugiego rzędu	■	■	■
Oświetlenie powitalne (z przodu)	■	■	■
Oświetlenie przestrzeni bagażowej	■	■	■
Oświetlenie drugiego rzędu LED	-	-	SUN
Oświetlenie nastrojowe wnętrza	-	■	■
<b>Schowki i transport</b>			
Schówek w podłokietniku	■	■	■
Schówek pod podłogą bagażnika	■ (1)	■ (1)	■ (1)
Siatka do mocowania bagaży	■	■	■
Haczyki do mocowania bagaży	■	■	■
Roleta bagażnika	■	■	■
<b>Wykończenie</b>			
Listwa ozdobna na desce rozdzielczej z hydrografiką	■	■	■
Listwa ozdobna na desce rozdzielczej z aluminium	-	-	LUXURY
Kierownica obszyta skórą	■	■	■
Podgrzewana kierownica	■	■	■
Deska rozdzielcza obszyta skórą	-	■	■
Podsufitka materiałowa	■	-	-
Podsufitka wykończona miękką tkaniną	-	-	-
Podsufitka wykończona zamszem	-	-	LUXURY
Oslony przeciwstoneczne wykończone miękką tkaniną	-	■	■
Oslony przeciwstoneczne wykończone zamszem	-	-	LUXURY
Oslona przeciwstoneczna kierowcy z lusterkiem	■	■	■
Oslona przeciwstoneczna pasażera z lusterkiem	■	■	■
Oslony przeciwstoneczne rozsuwane	■	■	■
Oslony przeciwstoneczne z oświetleniem	■	■	■
<b>MULTIMEDIA I NOWOCZESNE TECHNOLOGIE</b>			
<b>Komfort</b>			
Klimatyzacja automatyczna dwustrefowa	■	■	■
Klimatyzacja w trzecim rzędzie	-	■ (3)	■ (3)
Nawiewy powietrza w drugim rzędzie	-	■ (1)	■ (1)
Nawiewy powietrza w drugim i trzecim rzędzie	-	■ (2,3)	■ (2,3)
Funkcja automatycznego odparowywania szyb	■	■	■
<b>Systemy wsparcia kierowcy</b>			
Komputer pokładowy z 4,2" kolorowym wyświetlaczem	■	-	-
Cyfrowe zegary z 10,25" wyświetlaczem	-	■	■
Lusterko wsteczne z funkcją dzień i noc	■	-	-
Elektrochromatyczne lusterko wsteczne	-	■	■
Kontrolka niskiego poziomu płynu do spryskiwaczy	■	■	■
Wyświetlacz Head-Up (widok na szybie)	-	-	■
Inteligentny tempomat z funkcją Stop&Go	■	■	■
Wybór trybów jazdy	■	■	■
Łopatki do zmiany biegów	■	■	■
Aktywny system monitorowania martwego pola (BCA) i asystent ostrzegania o ruchu poprzecznym (RCCA)	-	■	■
Asystent utrzymywania pasa ruchu (LKA), monitorowania poziomu uwagi kierowcy (DAW), informacja o odjechaniu poprzedzającego pojazdu (LVDA), asystent świateł drogowych (HBA)	■	■	■
Asystent unikania kolizji czołowych (FCA) z wykrywaniem pieszych i rowerzystów	■	■	■
System monitorowania ciśnienia w oponach	■	■	■
Inteligentne ostrzeganie o ograniczeniach prędkości (ISLW)	-	-	■
Ogranicznik prędkości	■	■	■
Asystenta unikania kolizji czołowych (FCA) z funkcją Junction Turning	■	■	■
Przednie i tylne czujniki parkowania	■	■	■
Asystent zdalnego parkowania (RSPA)	-	-	■
Kamera cofania z dynamicznymi liniami pomocniczymi	■	-	-
System kamer 360°	-	■	■
Podążanie na pasie ruchu (LFA)	■	■	■
Asystent jazdy autostradowej (HDA)	-	-	■
Czujnik deszczu	■	■	■
System monitorowania tylnej kanapy (RSA) z czujnikami ultradźwiękowymi	COMFORT	■	■
System monitorowania tylnej kanapy (RSA)	-	-	-
System wyświetlający widok z martwego pola (BVM)	-	■	■
<b>Wygoda</b>			
Inteligentna kłapa bagażnika (z regulacją prędkości i wysokości otwierania)	-	■	■
Wyciszenie maski	■	■	■
Żaluzje przeciwstoneczne w tylnych drzwiach	-	■	■
Gniazdo 12 V	■	■	■
Gniazdo 12 V w bagażniku	■	■	■
Gniazdo 220 V	-	-	■
Ładowarka bezprzewodowa do smartfonów	-	■	■
Port USB w konsoli centralnej	■	■	■
Port USB do ładowania	■	■	■
Uchwyty na napoje	■	■	■
Przygotowanie do montażu haka holowniczego (tylko wiązka)	■	■	■
<b>Multimedia</b>			
System multimedialny z 8" ekranem dotykowym i cyfrowym radiem DAB, łączność Android Auto i Apple Car Play (4)	■	■	-
System multimedialny z 10,25" ekranem dotykowym, cyfrowym radiem DAB, nawigacją z usługami Hyundai LIVE i systemem telematycznym Bluelink, łączność Android Auto i Apple Car Play (4)	-	NAVI	■
System Premium Audio KRELL	-	NAVI	■
Głośniki w drzwiach przednich	■	■	■
Głośniki w drzwiach tylnych	■	■	■
Głośniki wysokotonowe	■	■	-
Głośniki wysokotonowe, zewnętrzny wzmacniacz i głośnik centralny (Surround Sound)	-	NAVI	■
System ratunkowy eCall	■	■	■
Sterowanie radiem na kierownicy	■	■	■
System Bluetooth z obsługą komend głosowych	■	■	■
<b>Ochrona</b>			
Bezkluczowy dostęp	■	■	■
Immobilizer	■	■	■
Centralny zamek, alarm	■	■	■

WERSJA WYPOSAŻENIA	SMART	EXECUTIVE	PLATINUM
<b>PAKIETY I OPCJE</b>			
Lakier metaliczny Taiga Brown	■	■	■
Lakier metaliczny lub perłowy	3700 zł	3700 zł	3700 zł
Dopłata do wersji 6-osobowej (fotele kapitańskie w drugim rzędzie) <sup>(6)</sup>	-	-	9000 zł
Dopłata do wersji 7-osobowej (dla wersji HEV 2WD)	5000 zł	5000 zł	5000 zł
Dopłata do wersji 7-osobowej (dla wersji HEV 4WD)	7000 zł	7000 zł	7000 zł
Dopłata do wersji 7-osobowej (dla wersji PHEV 4WD)	6000 zł	6000 zł	6000 zł
<b>Pakiet COMFORT</b> Fotel kierowcy sterowany elektrycznie, fotel pasażera z regulacją wysokości, system monitorowania tylnej kanapy z czujnikami ultradźwiękowymi	3500 zł	-	-
<b>Pakiet NAVI</b> System multimedialny z 10,25" ekranem dotykowym, cyfrowym radiem DAB, nawigacja z usługami Hyundai LIVE i systemem Bluelink, łączność Android Auto i Apple Car Play, system Premium Audio KRELL, głośniki wysokotonowe, zewnętrzny wzmacniacz i głośnik centralny	-	7500 zł	-
<b>Pakiet SUN</b> Panoramyczne okno dachowe elektrycznie sterowane, oświetlenie pierwszego rzędu LED, oświetlenie drugiego rzędu LED	-	-	5000 zł
<b>Pakiet LUXURY</b> <sup>(5)</sup> Boczne listwy w kolorze nadwozia, listwy okienne w kolorze ciemnego chromu, tapicerka skórzana ze skóry NAPPA, listwa ozdobna na desce rozdzielczej z aluminium, podsufitka wykończona zamsem, osłony przeciwśoneczne wykończone zamsem	-	-	10 000 zł
<b>GWARANCJA I USŁUGI</b>			
5-letnia gwarancja bez limitu kilometrów	wliczona w cenę	wliczona w cenę	wliczona w cenę
5-letnia usługa assistance	wliczona w cenę	wliczona w cenę	wliczona w cenę

(1) Dotyczy wersji 5-osobowej

(2) Dotyczy wersji 6-osobowej

(3) Dotyczy wersji 7-osobowej

(4) Sprawdź dostępność u dostawcy oprogramowania

(5) Pakiet LUXURY dostępny wyłącznie dla samochodów z pakietem SUN

(6) Tylko dla wersji Hybrid



**5 lat gwarancji bez limitu kilometrów\*** wyraża nasze zaangażowanie w oferowanie najwyższej jakości i świetnej obsługi. Dzięki temu będziesz cieszyć się jazdą przez długie lata. Gwarancja obejmuje również:

**5 lat Assistance** | Pięcioletnia usługa pomocy drogowej obejmuje próbę naprawienia pojazdu na miejscu. W zależności od sytuacji zapewniamy: holowanie do najbliższego dealera Hyundai, pojazd zastępczy, transport pasażerów lub zakwaterowanie. Szczegółowe warunki u dealerów.

**5 lat bezpłatnej kontroli stanu technicznego** | Raz w roku użytkownik ma prawo do wykonania w ASO bezpłatnego sprawdzenia pięciu punktów kontrolnych samochodu. Usługa jest wykonywana poza przeglądami wynikającymi z harmonogramu przeglądów okresowych.

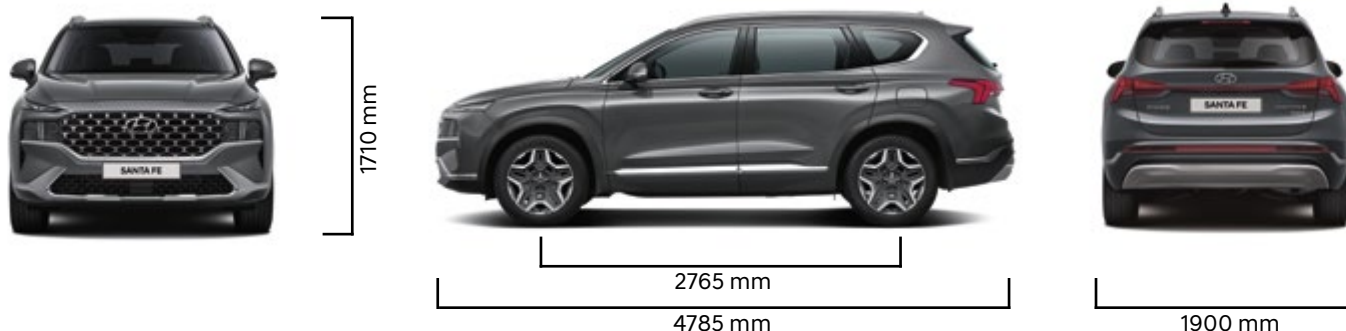
**8 lat gwarancji na baterię wysokiego napięcia** | Powyższe informacje nie określają wszystkich warunków gwarancji. Gwarancja na baterię wysokiego napięcia obejmuje jedynie samochody Hyundai sprzedane Klientowi końcowemu przez Autoryzowanego Dealera Hyundai na warunkach opisanych w Księżce Gwarancyjnej. Gwarancja na baterię wysokiego napięcia wynosi 8 lat z limitem 160 000 kilometrów w zależności, co wystąpi wcześniej. Szczegółowe warunki gwarancji, w tym jej wyłączeń i ograniczeń, znajdują się w Księżce Gwarancyjnej oraz u Autoryzowanych Dealerów Hyundai.

\* 5-letnia Gwarancja Bez Limitu Kilometrów Hyundai dotyczy jedynie tych samochodów Hyundai, które były sprzedane Klientowi końcowemu przez Autoryzowanego Dealera Hyundai na warunkach opisanych w książce gwarancyjnej. Podane w cenniku informacje na temat gwarancji pojazdu nie stanowią udzielenia kupującemu gwarancji. Gwarancja zostanie udzielona przy sprzedaży pojazdu, a jej warunki zostaną określone w dokumencie gwarancyjnym. Podane wartości zużycia paliwa oraz emisji CO2 stanowią dane porównawcze uzyskane na podstawie pomiarów stanowiskowych wykonanych w warunkach zgodnych z Rozporządzeniem (WE) nr 715/2007 Parlamentu Europejskiego i Rady oraz Rozporządzeniem Komisji (WE) nr 692/2008. Wielkość zużycia paliwa oraz emisji CO2 w warunkach rzeczywistych może się różnić od danych katalogowych, na co mają szczególny wpływ: technika jazdy kierowcy oraz rodzaj eksploatacji, warunki drogowe, warunki pogodowe, jakość paliwa, stan techniczny pojazdu oraz jego obciążenie. Zestawienie zużycia paliwa i emisji CO2 zawierające dane wszystkich nowych samochodów marki Hyundai jest dostępne nieodpłatnie w każdym salonie Autoryzowanego Dealera Hyundai.

## DANE TECHNICZNE

SILNIK	1.6 T-GDI HEV	1.6 T-GDI HEV	1.6 T-GDI PHEV
Pojemność skokowa (cm <sup>3</sup> )	1598	1598	1598
Rodzaj rozrządu	DOHC	DOHC	DOHC
Układ paliwowy	Wtrysk bezpośredni	Wtrysk bezpośredni	Wtrysk bezpośredni
Rodzaj paliwa	Benzyna	Benzyna	Benzyna
Norma emisji spalin	EURO 6d	EURO 6d	EURO 6d
Średnica x skok	75,6 x 89,0	75,6 x 89,0	75,6 x 89,0
Liczba cylindrów / zaworów na cylinder	4/4	4/4	4/4
Stopień sprężania	10,5:1	10,5:1	10,5:1
Skrzynia biegów	6AT	6AT	6AT
Rodzaj napędu	2WD	4WD	4WD
<b>OSIĄGI</b>			
Moc maksymalna (KM przy obr./min.)	180 / 5500	180 / 5500	180 / 5500
Max. moment obrotowy (Nm przy obr./min.)	265 / 1500-4500	265 / 1500-4500	265 / 1500-4500
Łączna moc układu hybrydowego (KM)	230	230	265
Łączny moment obrotowy układu hybrydowego (Nm)	350	350	350
Pojemność baterii (kWh)	1,49	1,49	13,8
Zasięg elektryczny w cyklu WLTP (km)	-	-	58
Zasięg elektryczny w cyklu miejskim WLTP (km)	-	-	69
Zużycie energii w cyklu WLTP (kWh/100km)	-	-	18,3
Prędkość maksymalna (km/h)	187	187	187
Przyspieszenie 0-100 km/h (s)	8,9	9,1	8,8
Przyspieszenie 80-120 km/h (s)	6,0	6,2	5,9
<b>ZUŻYCIE PALIWA (l/100 km)</b>			
Średnio we wszystkich fazach	6,4-6,9	6,9-7,6	1,6
<b>EMISJA CO<sub>2</sub> (g/km)</b>			
Średnio we wszystkich fazach	146-157	157-172	37
<b>MASY</b>			
Minimalna masa własna (kg) (7 os.)	1734 (1780)	1796 (1842)	2040 (2080)
Maks. masa całkowita (kg) (7 os.)	2510 (2580)	2530 (2630)	2650 (2690)
Ładowność	776 (800)	734 (788)	610 (610)
Masa przyczepy z hamulcem (kg)	1650	1650	1350
Masa przyczepy bez hamulca (kg)	750	750	750
Maks. obciążenie bagażnika dachowego (kg)	100	100	100
<b>WYMIARY</b>			
Liczba miejsc siedzących	5, 6 lub 7 (zależnie od wybranej wersji)		
Długość/szerokość bez lusterek/wysokość (mm)	4785/1900/1710		
Rozstaw osi (mm)	2765		
Rozstaw kół przód/tył (mm)	1637-1651 / 1647-1661		
Prześwit (mm)	176		
Kąt wejścia / Kąt zejścia / Kąt rampowy (°)	17,9 / 19,3-20,8 / 15,4-16,8		
Miejsce na nogi (mm) 1 / 2 / 3 rząd	1052-1120 / 1035-1060 / 746		
Od siedziska do dachu (dach panoramiczny) (mm) 1 / 2 / 3 rząd (dach panoramiczny) (mm)	1016 (974) / 990 (958) / 917		
Na wysokości ramion (mm) 1 / 2 / 3 rząd	1500 / 1480 / 1344		
Na wysokości bioder (mm) 1 / 2 / 3 rząd	1460 / 1430 / 1081		
Pojemność bagażnika VDA (litry) (7 os.)	831 (782)		
Pojemność zbiornika paliwa (litry)	67 (47 dla PHEV)		
<b>KOŁA I ZAWIESZENIE</b>			
Rozmiar kół	7,0Jx17"; 7,5Jx19"		
Rozmiar opon	235/65R17; 235/55R19		
Koło zapasowe	Koło dojazdowe lub pełnowymiarowe koło zapasowe		
Zawieszenie kół przednich	Kolumny McPhersona		
Zawieszenie kół tylnych	Wielowahaczowe		

## Wymiary

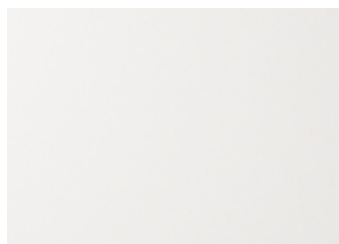


Informacje zawarte w cenniku nie stanowią potwierdzenia dostępności poszczególnych modeli pojazdów, wersji wyposażenia oraz wariantów promocyjnych. Hyundai Motor Poland Sp. z o.o. zastrzega sobie prawo wprowadzenia bez uprzedzenia zmian danych zawartych w niniejszym cenniku, w tym parametrów technicznych, wyposażenia, cen i specyfikacji pojazdów. Dostępność wybranych wersji wyposażenia oraz wariantów promocyjnych należy sprawdzić w salonach Autoryzowanego Dealera Hyundai. W szczególności ceny są zróżnicowane w zależności od terminów dostaw. Wzory kolorów wnętrza i nadwozia przedstawione w cenniku mogą różnić się od rzeczywistych z powodu ograniczeń technologii druku. Wszelkie informacje podane w cenniku nie stanowią oferty w rozumieniu Kodeksu cywilnego. Informacje znajdujące się w niniejszym cenniku nie stanowią i nie będą stanowić części umowy nabycia samochodu zawartej między konsumentem a Autoryzowanym Dealerem Hyundai. Wiążące ustalenie ceny, wyposażenia i specyfikacji pojazdu następuje w umowie jego sprzedaży, a określenie parametrów technicznych zawiera świadectwo homologacji typu pojazdu. 5-letnia Gwarancja Bez Limitu Kilometrów Hyundai dotyczy jedynie tych samochodów Hyundai, które były sprzedane Klientowi końcowemu przez Autoryzowanego Dealera Hyundai na warunkach opisanych w książce gwarancyjnej. Podane w cenniku informacje na temat gwarancji pojazdu nie stanowią udzielenia kupującemu gwarancji. Gwarancja zostanie udzielona przy sprzedaży pojazdu, a jej warunki zostaną określone w dokumencie gwarancyjnym. Podane wartości zużycia paliwa oraz emisji CO<sub>2</sub> stanowią dane porównawcze uzyskane na podstawie pomiarów stanowiących wykonanych w warunkach zgodnych z Rozporządzeniem (WE) nr 715/2007 Parlamentu Europejskiego i Rady oraz Rozporządzeniem Komisji (WE) nr 692/2008. Wielkość zużycia paliwa oraz emisji CO<sub>2</sub> w warunkach rzeczywistych może się różnić od danych katalogowych, na co mają szczególny wpływ: technika jazdy kierowcy oraz rodzaj eksploatacji, warunki drogowe, warunki pogodowe, jakość paliwa, stan techniczny pojazdu oraz jego obciążenie. Zestawienie zużycia paliwa i emisji CO<sub>2</sub> zawierające dane wszystkich nowych samochodów marki Hyundai jest dostępne nieodpłatnie w każdym salonie Autoryzowanego Dealera Hyundai.

Twój dealer Hyundai:



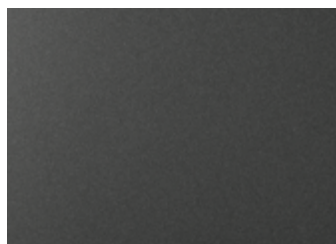
# Kolory nadwozia



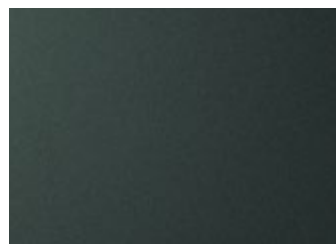
**Creamy White Pearl**  
(WW2 – perłowy)



**Typhoon Silver Metallic**  
(T2X – metaliczny)



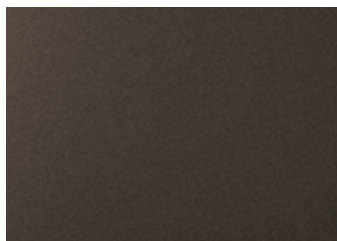
**Magnetic Gray Metallic**  
(M2F – metaliczny)



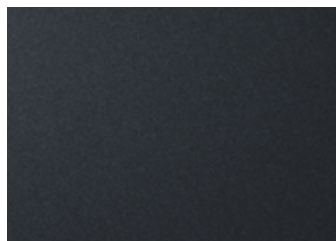
**Forest Gray Metallic \***  
(R2F – metaliczny)



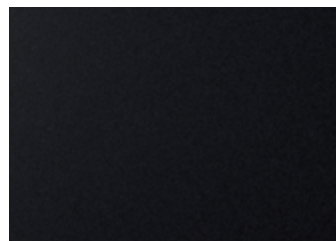
**Glacier White Metallic \***  
(W3A – metaliczny)



**Taiga Brown Pearl \***  
(RN7 – perłowy, bez dopłaty)



**Lagoon Blue Pearl \***  
(UE3 – perłowy)



**Abyss Black Pearl**  
(A2B – perłowy)

\* Dostępny tylko dla samochodów już wyprodukowanych

# Wykończenie wnętrza



Black (NNB)



Black (NSN) (pakiet LUXURY)



Camel (MMX)



Camel (MMF) (pakiet LUXURY)



Dark Beige (SST)



Light Gray (YGU) (pakiet LUXURY)