

Hyundai SANTA FE Hybrid

Suma korzyści do

21 000 zł

dla wszystkich wersji



Kredyt 60/40 0%
Leasing od 101%

Wersja	Silnik	Liczba miejsc	Cena podstawowa	Cena promocyjna	Najniższa cena towaru z ostatnich 30 dni przed obniżką
SMART	1.6 T-GDI HEV 6AT 2WD (239KM)	5	209 900 zł	189 900 zł	203 900 zł
EXECUTIVE	1.6 T-GDI HEV 6AT 2WD (239KM)	5	246 900 zł	226 900 zł	240 900 zł
	1.6 T-GDI HEV 6AT 4WD (239KM)	5	256 900 zł	236 900 zł	250 900 zł
PLATINUM	1.6 T-GDI HEV 6AT 4WD (239KM)	5	272 900 zł	252 900 zł	266 900 zł
	1.6 T-GDI HEV 6AT 4WD (239KM)	7	277 900 zł	257 900 zł	271 900 zł
CALLIGRAPHY	1.6 T-GDI HEV 6AT 4WD (239KM)	6	292 900 zł	272 900 zł	286 900 zł
	1.6 T-GDI HEV 6AT 4WD (239KM)	7	292 900 zł	272 900 zł	286 900 zł

Rok produkcji 2026, rok modelowy 2026

Na maksymalną sumę korzyści składa się: promocyjny upust w wysokości 20 000 zł dla modelu SANTA FE Hybrid z rocznika produkcji 2026 oraz bonus lojalnościowy* w wysokości 1000 zł.

* Bonus lojalnościowy przysługuje klientom indywidualnym, posiadającym inny samochód marki HYUNDAI. Szczegóły dostępne u Autoryzowanych Dealerów Hyundai.

Szczegóły dotyczące promocji, w tym konkretne warunki korzystania z nich znajdują Państwo u Autoryzowanych Dealerów Hyundai. Podana informacja nie jest ofertą w rozumieniu kodeksu cywilnego.



Cennik ważny od 07.03.2026 r. dotyczy samochodów z rocznika modelowego 2026 wyprodukowanych w 2026 r. Wszelkie opisane w niniejszym dokumencie informacje handlowe nie stanowią oferty w rozumieniu art. 66 i następných Kodeksu cywilnego. Podane właściwości i warunki w szczególności nie stanowią informacji, o których mowa w art. 8 Ustawy o prawach konsumenta, a także nie stanowią potwierdzenia dostępności poszczególnych modeli pojazdów, wersji wyposażenia oraz wariantów promocyjnych. Dealer zastrzega sobie prawo do wprowadzenia zmian danych zawartych w niniejszym zestawieniu, w tym parametrów technicznych, wyposażenia, cen i specyfikacji pojazdów. W szczególności ceny są zróżnicowane w zależności m. in. od terminów dostaw. Dostępność wybranych wersji wyposażenia oraz wariantów promocyjnych należy sprawdzić w salonach Autoryzowanego Dealera Hyundai. Wzory kolorów wnętrza i nadwozia przedstawione w cenniku mogą różnić się od rzeczywistych z powodu ograniczeń technologii druku. Informacje znajdujące się w niniejszym cenniku nie stanowią i nie będą stanowiły części umowy nabycia samochodu zawartej między konsumentem a Autoryzowanym Dealerem Hyundai. Wiążące ustalenie ceny, wyposażenia i specyfikacji pojazdu oraz ewentualnych dodatkowych kosztów następuje w umowie jego sprzedaży lub w umowie przedwstępnej do umowy sprzedaży, a określenie parametrów technicznych zawiera świadectwo homologacji typu pojazdu. Podane ceny w PLN zawierają podatek VAT. 5-letnia Gwarancja Bez Limitu Kilometrów Hyundai oraz gwarancja na baterię wysokiego napięcia dotyczą jedynie tych samochodów Hyundai, które były sprzedane Klientowi końcowemu przez Autoryzowanego Dealera Hyundai na warunkach opisanych w książce gwarancyjnej. Gwarancja na baterię wysokiego napięcia wynosi 8 lat z limitem 160 000 kilometrów w zależności, co wystąpi wcześniej. Podane w cenniku informacje na temat gwarancji pojazdu nie stanowią udzielenia kupującemu gwarancji. Gwarancja zostanie udzielona przy sprzedaży pojazdu, a jej szczegółowe warunki, w tym jej wyłączenia i ograniczenia, znajdują się w Książce Gwarancyjnej oraz u Autoryzowanych Dealerów Hyundai.

Wersje wyposażenia

SMART

- Reflektory LED (MFR)
- Felgi aluminiowe 18"
- Klimatyzacja automatyczna dwustrefowa
- System multimedialny z 12,3" ekranem dotykowym, cyfrowym radiem DAB, nawigacja z usługami Hyundai LIVE i systemem Bluelink, łączność Android Auto i Apple Car Play
- Tapicerka materiałowa
- Przednie i tylne czujniki parkowania
- Kamera cofania z dynamicznymi liniami pomocniczymi
- Fotele przednie podgrzewane
- Podgrzewana kierownica
- Ładowarka bezprzewodowa do smartfonów
- Inteligentny tempomat z funkcją Stop&Go
- Cyfrowe zegary z 4" wyświetlaczem
- Podsufitka wykończona miękką tkaniną
- Klamki wewnętrzne w kolorze metalu
- Nawiewy powietrza w drugim rzędzie



EXECUTIVE

wyposażenie dodatkowe w porównaniu do wersji SMART

- Felgi aluminiowe 20"
- Fotele przednie sterowane elektrycznie
- Fotel pasażera z regulacją wysokości
- Tapicerka skórzana
- Deska rozdzielcza obszyta skórą
- Oświetlenie nastrojowe wnętrza
- Podsufitka wykończona zamszem
- Cyfrowe zegary z 12,3" wyświetlaczem
- Samopoziomujące zawieszenie tylne
- Aktywny system monitorowania martwego pola (BCA) i asystent ostrzegania o ruchu poprzecznym (RCCA)
- Asystenta unikania kolizji czołowych (FCA 2)
- Asystent jazdy autostradowej (HDA 2)
- Żaluzje przeciwśoneczne w tylnych drzwiach
- Listwy progowe Deluxe
- Relingi dachowe



PLATINUM

wyposażenie dodatkowe w porównaniu do wersji EXECUTIVE

- Reflektory LED (typu Projekcyjnego)
- Fotele przednie elektrycznie sterowane (fotel kierowcy z pamięcią ustawienia)
- Fotel kierowcy z elektryczną regulacją podparcia lędźwiowego (4 kierunki)
- Fotele przednie i tylne podgrzewane
- Fotele przednie wentylowane
- System kamer 360°
- System wyświetlający widok z martwego pola (BVM)
- Asystent zdalnego parkowania (RSPA) wyposażony w przednie, boczne i tylne czujniki parkowania
- Asystent unikania kolizji podczas cofania (PCA)
- Wyświetlacz Head-Up
- Cyfrowe elektrochromatyczne lusterko wsteczne
- Dwie ładowarki indukcyjne do bezprzewodowego ładowania smartfonów
- System Premium Audio BOSE
- Głośniki wysokotonowe, zewnętrzny wzmacniacz i głośnik centralny (Surround Sound)
- Elektrycznie sterowana kolumna kierownicza
- Gniazdo 230V
- Cyfrowy kluczyk 2.0 (NFC + UWB)



CALIGRAPHY

wyposażenie dodatkowe w porównaniu do wersji PLATINUM

- Felgi aluminiowe 20" w kolorze czarnym
- Tapicerka skórzana ze skóry Nappa w kolorze Black, Forest Green lub Pecan Brown
- Fotele przednie Premium Relaxation
- Okno dachowe elektrycznie sterowane
- Lampa UV-C do dezynfekcji
- Boczne lusterka w kolorze Glossy Black
- Wykończenie grilla w kolorze ciemnego chromu
- Listwy boczne w kolorze Glossy Black
- Osłona zderzaka w kolorze ciemnego chromu
- Ukryta rączka w słupku C ułatwiająca dostęp do dachu



WERSJA WYPOSAŻENIA	SMART	EXECUTIVE	PLATINUM	CALIGRAPHY
BEZPIECZEŃSTWO				
Poduszki bezpieczeństwa przednie	■	■	■	■
Poduszki bezpieczeństwa boczne w pierwszym i drugim rzędzie i kurtynowe	■	■	■	■
Poduszka bezpieczeństwa kolanowa dla kierowcy	■	■	■	■
Poduszka bezpieczeństwa centralna między przednimi fotelami	■	■	■	■
ABS + ESC+ DBC + HAC + TSA + MCB	■	■	■	■
Elektryczny hamulec postojowy z funkcją Auto Hold	■	■	■	■
Mocowania ISOFIX w drugim rzędzie	■	■	■	■
Mocowania ISOFIX w trzecim rzędzie	-	-	■ (W7)	■
Elektroniczna blokada zapobiegająca otwarciu tylnych drzwi przez dzieci	■	■	■	■
Skrzynia biegów sterowana za pomocą przycisków (shift-by-wire)	■	■	■	■
Asystent unikania kolizji podczas cofania (PCA)	-	SAFETY	■	■
Kamera monitorująca poziom uwagi kierowcy (ICC)	■	■	■	■
Samopozymujące zawieszenie tylne	OUTDOOR HSS+	■	■	■
Elektronicznie sterowany układ wspomagania kierownicy	■	■	■	■
Kolumna kierownicza regulowana w dwóch płaszczyznach	■	■	■	■
Elektrycznie sterowana kolumna kierownicza	-	-	■	■
ZEWNĘTRZNE				
Szyby				
Szyby przednie barwione	■	-	-	-
Szyby przednie atermiczne	-	■	■	■
Szyby tylne barwione	■	-	-	-
Szyby tylne przyciemniane	-	■	■	■
Szyby tylne laminowane	-	■	■	■
Szyba czołowa z powłoką akustyczną	■	■	■	■
Szyba tylna podgrzewana z wyłącznikiem czasowym	■	■	■	■
Światła				
Reflektory LED (MFR)	■	■	-	-
Reflektory LED (typu Projekcyjnego)	-	LUXURY	■	■
Automatyczne włączanie świateł	■	■	■	■
Światła do jazdy dziennej LED	■	■	■	■
Światła pozycyjne LED	■	■	■	■
Oświetlenie powitalne	■	■	■	■
Tylny spoiler z trzecim światłem stop	■	■	■	■
Trzecie światło stop LED	■	■	■	■
Tylne światła przeciwmgielne LED	■	■	■	■
Kierunkowskazy w lusterkach bocznych	■	■	■	■
Światła tylne LED	■	■	■	■
Stylizyka				
Boczne lusterka w kolorze Glossy Black	-	-	-	■
Lusterka boczne elektrycznie sterowane i podgrzewane	■	■	■	■
Lusterka boczne elektrycznie składane	■	■	■	■
Wykończenie grilla w kolorze chromu	■	■	■	-
Wykończenie grilla w kolorze ciemnego chromu	-	-	-	■
Listwy boczne w kolorze Glossy Black	-	-	-	■
Okno dachowe elektrycznie sterowane	-	-	SUN	■
Relingi dachowe	■	■	■	■
Kłamki zewnętrzne w kolorze nadwozia	■	■	■	■
Ukryta rączka w słupku C ułatwiająca dostęp do dachu	-	-	-	■
Listwy progowe w kolorze czarnym	■	■	■	■
Osłona zderzaka w kolorze srebrnym	■	■	■	-
Osłona zderzaka w kolorze ciemnego chromu	-	-	-	■
Koła				
Felgi aluminiowe 20"	-	■	■	-
Felgi aluminiowe 20" w kolorze czarnym	-	-	-	■
Felgi aluminiowe 18"	■	-	-	-
Zestaw naprawczy	-	-	■ (W7)	■ (W7)
Dojazdowe koło zapasowe	■	■	■ (W5)	■ (W6)
FOTELE				
Regulacja				
Zagłówki przednie z regulacją w dwóch płaszczyznach	■	■	■	■
Fotele przednie sterowane elektrycznie	-	■	■	■
Fotele przednie elektrycznie sterowane (fotel kierowcy z pamięcią ustawienia)	-	-	■	■
Fotel kierowcy z elektryczną regulacją podparcia lędźwiowego	■	■	-	-
Fotel kierowcy z elektryczną regulacją podparcia lędźwiowego (4 kierunki)	-	-	-	■
Walk-in device (przesuwany fotel ułatwiający wsiadanie)	-	-	■ (W7)	■
Fotel kierowcy z regulacją wysokości	■	■	■	■
Fotel pasażera z regulacją wysokości	-	■	■	■
Tylna kanapa składana w proporcji 60:40	■	■	■	■ (W7)
Tylne fotele składane 50:50	-	-	-	■ (W6)
Zagłówki tylne z regulacją wysokości (2 szt.)	-	-	-	■ (W6)
Zagłówki tylne z regulacją wysokości (3 szt.)	■	■	■	■ (W7)
Tylne fotele przesuwane osobno	■	■	■	■
Tylny podłokietnik z uchwytami na napoje	■	■	■	■ (W7)
Trzeci rząd siedzeń, składany, dzielony w proporcji 50:50	-	-	■ (W7)	■
Zagłówki tylne z regulacją wysokości (trzeci rząd)	-	-	■ (W7)	■
Tapicerka				
Tapicerka materiałowa w kolorze Black	■	-	-	-
Tapicerka skórzana w kolorze Black, Supersonic Gray lub Pecan Brown	-	■	■	-
Tapicerka skórzana ze skóry Nappa w kolorze Black, Forest Green lub Pecan Brown	-	-	-	■
Funkcje komfortu				
Fotele przednie podgrzewane	■	■	-	-
Fotele przednie i tylne podgrzewane	-	-	■	■
Fotele przednie wentylowane	-	-	■	■
Gazetownik w oparciu fotela kierowcy	■	■	■	-
Gazetownik w oparciu fotela kierowcy (premium)	-	-	-	■
Gazetownik w oparciu fotela pasażera	■	■	■	-
Gazetownik w oparciu fotela pasażera (premium)	-	-	-	■
Tylna kanapa składana zdalnie od strony bagażnika	-	-	■ (W7)	■
Fotel kierowcy Premium Relaxation	-	-	-	■
Fotel pasażera Premium Relaxation	-	-	-	■

WERSJA WYPOSAŻENIA	SMART	EXECUTIVE	PLATINUM	CALIGRAPHY
WEWNĘTRZNE				
Drzwi				
Szyby sterowane elektrycznie (z funkcją Auto Up / Down)	■	■	■	■
Klamki wewnętrzne w kolorze metalu	■	■	■	■
Listwy progowe Standard	■	■	■	■
Listwy progowe Deluxe	-	■	■	■
Oświetlenie				
Oświetlenie pierwszego rzędu LED	■	■	■	■
Oświetlenie nastrojowe wnętrza	-	■	■	■
Oświetlenie przestrzeni bagażowej LED	■	■	■	■
Oświetlenie drugiego rzędu LED	■	■	■	■
Schowki i transport				
Schówek w podłokietniku	■	■	■	■
Lampa UV-C do dezynfekcji	-	-	-	■
Schówek pod podłogą bagażnika	■	■	■ (W5)	-
Siatka do mocowania bagaży	■	■	■	■
Haczyki do mocowania bagaży	■	■	■	■
Roleta bagażnika	■	■	■	■
Wykończenie				
Listwa ozdobna na desce rozdzielczej z hydrografiką	■	■	■	■
Kierownica obszyta skórą	■	■	■	■
Podgrzewana kierownica	■	■	■	■
Deska rozdzielcza obszyta skórą	-	■	■	■
Podsufitka wykończona zamszem	-	■	■	■
Podsufitka wykończona miękką tkaniną	■	-	-	-
Ośłony przeciwsłoneczne wykończone miękką tkaniną	■	-	-	-
Ośłony przeciwsłoneczne wykończone zamszem	-	■	■	■
Ośłona przeciwsłoneczna kierowcy z lustrem	■	■	■	■
Ośłona przeciwsłoneczna pasażera z lustrem	■	■	■	■
Ośłony przeciwsłoneczne rozsuwane	■	■	■	■
Ośłony przeciwsłoneczne z oświetleniem	■	■	■	■
MULTIMEDIA I NOWOCZESNE TECHNOLOGIE				
Komfort				
Klimatyzacja automatyczna dwustrefowa	■	■	■	■
Klimatyzacja w trzecim rzędzie	-	-	■ (W7)	■
Nawiewy powietrza w drugim rzędzie	■	■	■	■
Funkcja automatycznego odparowywania szyb	■	■	■	■
Systemy wsparcia kierowcy				
Cyfrowe zegary z 12,3" wyświetlaczem	-	■	■	■
Cyfrowe zegary z 4" wyświetlaczem	■	-	-	-
Elektrochromatyczne lustro wsteczne	■	■	■	■
Cyfrowe elektrochromatyczne lustro wsteczne	-	-	■	■
Kontrolka niskiego poziomu płynu do spryskiwaczy	■	■	■	■
Wyświetlacz Head-Up (widok na szybie)	-	-	■	■
Inteligentny tempomat z funkcją Stop&Go	■	■	■	■
Selektor trybów jazdy	■	■	■	■
Łopatki do zmiany biegów	■	■	■	■
Aktywny system monitorowania martwego pola (BCA) i asystent ostrzegania o ruchu poprzecznym (RCCA)	OUTDOOR HSS+	■	■	■
Asystent utrzymywania pasa ruchu (LKA), monitorowania poziomu uwagi kierowcy (DAW), informacja o odjechaniu poprzedzającego pojazdu (LVDA), asystent świateł drogowych (HBA)	■	■	■	■
System monitorowania ciśnienia w oponach	■	■	■	■
Inteligentny asystent ograniczeń prędkości (ISLA)	■	■	■	■
Ogranicznik prędkości	■	■	■	■
Asystenta unikania kolizji czołowych (FCA 1.5)	■	■	-	-
Asystenta unikania kolizji czołowych (FCA 2)	OUTDOOR HSS+	■	■	■
Przednie i tylne czujniki parkowania	■	■	-	-
Asystent zdalnego parkowania (RSPA) wyposażony w przednie, boczne i tylne czujniki parkowania	-	SAFETY	■	■
Kamera cofania z dynamicznymi liniami pomocniczymi	■	■	-	-
System kamer 360°	-	SAFETY	■	■
Podążanie na pasie ruchu (LFA 2)	■	■	■	■
Asystent jazdy autostradowej (HDA)	■	■	-	-
Asystent jazdy autostradowej (HDA 2)	OUTDOOR HSS+	■	■	■
Czujnik deszczu	■	■	■	■
System monitorowania tylnej kanapy (RSA) z czujnikami ultradźwiękowymi	-	■	■	■
System monitorowania tylnej kanapy (RSA)	■	-	-	-
System wyświetlający widok z martwego pola (BVM)	-	SAFETY	■	■
Wygoda				
Inteligentna kłapa bagażnika (z regulacją prędkości i wysokości otwierania)	■	■	■	■
Wyciszenie maski	■	■	■	■
Żaluzje przeciwsłoneczne w tylnych drzwiach	-	■	■	■
Gniazdo 12 V	■	■	■	■
Gniazdo 12 V w bagażniku	■	■	■	■
Gniazdo 220 V	-	-	■	■
Ładowarka bezprzewodowa do smartfonów	■	■	■	-
Dwie ładowarki indukcyjne do bezprzewodowego ładowania smartfonów	-	-	■	■
Porty USB typu C w konsoli centralnej	■	■	■	■
Porty USB dla pasażerów 2. rzędu	■	■	■	■
Porty USB dla pasażerów 3. rzędu	-	-	■ (W7)	■
Uchwyty na napoje	■	■	■	■
Przygotowanie do montażu haka holowniczego	■	■	■	■

WERSJA WYPOSAŻENIA	SMART	EXECUTIVE	PLATINUM	CALIGRAPHY
MULTIMEDIA I NOWOCZESNE TECHNOLOGIE				
Multimedia				
System multimedialny z 12,3" ekranem dotykowym, cyfrowym radiem DAB, nawigacja z usługami Hyundai LIVE i systemem Bluelink ⁽¹⁾ , łączność Android Auto i Apple Car Play	■	■	■	■
System Premium Audio BOSE	-	LUXURY	■	■
Głośniki w drzwiach przednich	■	■	■	■
Głośniki w drzwiach tylnych	■	■	■	■
Głośniki wysokotonowe, zewnętrzny wzmacniacz i głośnik centralny (Surround Sound)	-	LUXURY	■	■
System ratunkowy eCall	■	■	■	■
Aktualizacje OTA	■	■	■	■
Sterowanie radiem na kierownicy	■	■	■	■
System Bluetooth z obsługą komend głosowych	■	■	■	■
Ochrona				
Bezkluczkowy dostęp	■	■	■	■
Immobilizer	■	■	■	■
Centralny zamek, alarm	■	■	■	■
Cyfrowy kluczyk 2.0 (NFC + UWB) ⁽¹⁾	-	LUXURY	■	■
PAKIETY I OPCJE				
Lakier specjalny Terracotta Orange Solid	■	■	■	■
Lakier metaliczny	4000 zł	4000 zł	4000 zł	4000 zł
Lakier perłowy (Abyss Black, Creamy White Pearl)	4000 zł	4000 zł	4000 zł	4000 zł
Lakier perłowy (Cyber Sage Pearl, Ocado Green Pearl, Pebble Blue Pearl)	6000 zł	6000 zł	6000 zł	6000 zł
Lakier matowy	9000 zł	9000 zł	9000 zł	9000 zł
Pakiet OUTDOOR Hyundai SmartSense+ (HSS+) Samopoziomujące zawieszenie tylne, dojazdowe koło zapasowe, aktywny system monitorowania martwego pola (BCA) i asystent ostrzegania o ruchu poprzecznym (RCCA), asystenta unikania kolizji czółowych (FCA 2), asystent jazdy autostradowej (HDA 2)	10 000 zł	-	-	-
Pakiet SAFETY Asystent unikania kolizji podczas cofania (PCA), asystent zdalnego parkowania (RSPA) wyposażony w przednie, boczne i tylne czujniki parkowania, system kamer 360°, system wyświetlający widok z martwego pola (BVM)	-	4000 zł	-	-
Pakiet LUXURY⁽¹⁾ Reflektory LED (typu projekcyjnego), system Premium Audio BOSE, głośniki wysokotonowe, zewnętrzny wzmacniacz i głośnik centralny (Surround Sound), cyfrowy kluczyk 2.0 (NFC + UWB) ⁽¹⁾	-	7000 zł	-	-
Pakiet SUN Okno dachowe elektrycznie sterowane	-	-	5000 zł	-
GWARANCJA I USŁUGI				
5-letnia gwarancja bez limitu kilometrów	wliczona w cenę	wliczona w cenę	wliczona w cenę	wliczona w cenę
5-letnia usługa assistance	wliczona w cenę	wliczona w cenę	wliczona w cenę	wliczona w cenę

(W5) Dotyczy wersji 5-osobowej

(W6) Dotyczy wersji 6-osobowej

(W7) Dotyczy wersji 7-osobowej

(1) Usługa subskrypcyjna - pakiety płatne na zasadach określonych na www.hyundai.com/pl w zakładce Łączność Bluelink/Subskrypcje Bluelink

(2) Dostępny tylko z pakietem SAFETY

Kredyt 60/40 prawdziwie 0%

Propozycja dostępna do 30.06.2026 r. Rzeczywista Roczna Stopa Oprocentowania (RRSO) dla reprezentatywnego przykładu bezkosztowego kredytu 60/40 na zakup pojazdu u dealerów Hyundai na 12.01.2026 r. wynosi 0%. Kredytu udziela BNP Paribas Bank Polska S.A. (Bank) na podstawie oceny zdolności kredytowej Klienta. 60% wpłaty własnej przy zakupie pojazdu, pozostałe 40% płatne jednorazowo w 12 miesiącu. Dealerzy Hyundai współpracują z Bankiem i są umocowani do dokonywania czynności faktycznych i prawnych związanych z zawieraniem umów kredytu. Materiał nie stanowi oferty. Szczegóły u dealerów Hyundai.

Leasing od 101%

Propozycja dostępna do 30.06.2026 r. Propozycja „Leasing od 101%” dotyczy wskazanych modeli w leasingu na określonych warunkach. Suma rat leasingowych zależy w szczególności od wpłaty własnej, okresu leasingu, wartości wykupu oraz zmiany stawki WIBOR 1M. Przyznanie finansowania zależy od wyniku badania zdolności ubiegającego się o finansowanie do jego spłaty. Propozycja nie stanowi oferty i jest adresowana wyłącznie do przedsiębiorców. Podmiotem finansującym jest BNP Paribas Leasing Services Sp. z o.o. z siedzibą w Warszawie. Szczegóły u dealerów Hyundai.



5 lat gwarancji bez limitu kilometrów* wyraża nasze zaangażowanie w oferowanie najwyższej jakości i świetnej obsługi. Dzięki temu będziesz cieszyć się jazdą przez długie lata. Gwarancja obejmuje również:

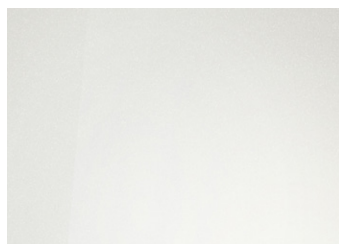
5 lat Assistance | Pięcioletnia usługa pomocy drogowej obejmuje próbę naprawienia pojazdu na miejscu. W zależności od sytuacji zapewniamy: holowanie do najbliższego dealera Hyundai, pojazd zastępczy, transport pasażerów lub zakwaterowanie. Szczegółowe warunki u dealerów.

5 lat bezpłatnej kontroli stanu technicznego | Raz w roku użytkownik ma prawo do wykonania w ASO bezpłatnego sprawdzenia pięciu punktów kontrolnych samochodu. Usługa jest wykonywana poza przeglądamy wynikającymi z harmonogramu przeglądów okresowych.

8 lat gwarancji na baterię wysokiego napięcia | Powyższe informacje nie określają wszystkich warunków gwarancji. Gwarancja na baterię wysokiego napięcia obejmuje jedynie samochody Hyundai sprzedane Klientowi końcowemu przez Autoryzowanego Dealera Hyundai na warunkach opisanych w Książce Gwarancyjnej. Gwarancja na baterię wysokiego napięcia wynosi 8 lat z limitem 160 000 kilometrów w zależności, co wystąpi wcześniej. Szczegółowe warunki gwarancji, w tym jej wyłączeń i ograniczeń, znajdują się w Książce Gwarancyjnej oraz u Autoryzowanych Dealerów Hyundai.

* 5-letnia Gwarancja Bez Limitu Kilometrów Hyundai dotyczy jedynie tych samochodów Hyundai, które były sprzedane Klientowi końcowemu przez Autoryzowanego Dealera Hyundai na warunkach opisanych w książce gwarancyjnej. Podane w cenniku informacje na temat gwarancji pojazdu nie stanowią udzielenia kupującemu gwarancji. Gwarancja zostanie udzielona przy sprzedaży pojazdu, a jej warunki zostaną określone w dokumencie gwarancyjnym.

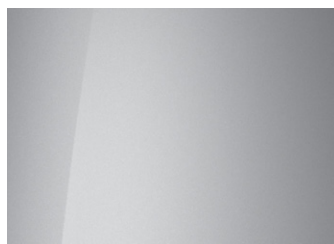
Kolory nadwozia



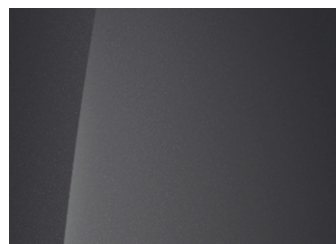
Creamy White Pearl
(WW2 – perłowy)



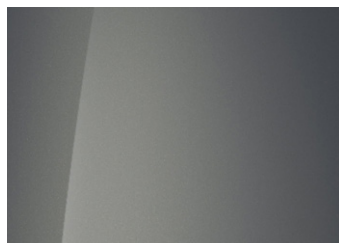
Creamy White Matte
(WWM – matowy)



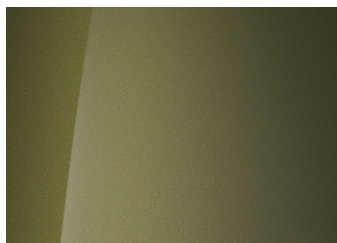
Typhoon Silver Metallic⁽³⁾
(T2X – metaliczny)



Ecotronic Gray Pearl
(PE2 – perłowy)



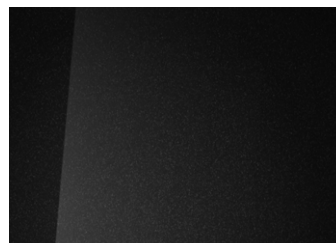
Pebble Blue Pearl^(1,2)
(PB2 – perłowy)



Ocado Green Pearl^(1,2)
(RN2 – perłowy)



Cyber Sage Pearl
(RS2 – perłowy)



Abyss Black Pearl
(A2B – perłowy)



Earthy Brass Matte
(YBM – matowy)



Terracotta Orange Solid⁽²⁾
(ZGE – bez dopłaty)

(1) niedostępny z wykończeniem wnętrza Pecan Brown
(2) dostępny wyłącznie z zapasów magazynowych
(3) bez dopłaty od produkcji majowej

Obrycze kół



18" (dla wersji Smart)



20" (dla wersji Executive, Platinum)



20" (dla wersji Calligraphy)

Wykończenie wnętrza



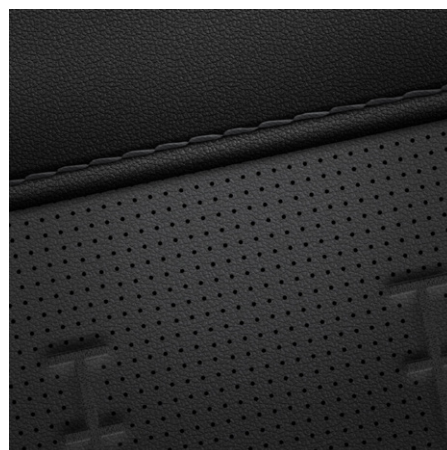
Wykończenie wnętrza w kolorze ciemnym z jasną podsufitką (NNB)
(dla wersji Smart)



Tapicerka materiałowa (NNB)
(dla wersji Smart)



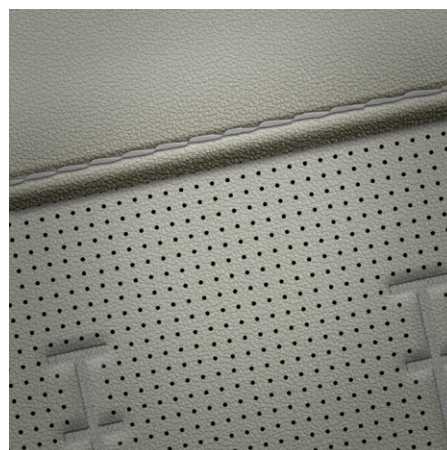
Wykończenie wnętrza w kolorze ciemnym z jasną podsufitką (9NB)
(dla wersji Executive, Platinum)



Tapicerka skórzana (9NB)
(dla wersji Executive, Platinum)



Wykończenie wnętrza w kolorze jasnym z jasną podsufitką (9YY)
(dla wersji Executive, Platinum)



Tapicerka skórzana (9YY)
(dla wersji Executive, Platinum)



Wykończenie wnętrza w kolorze Pecan Brown z zamszą podsufitką
w kolorze czarnym (PCR) (dla wersji Executive, Platinum)

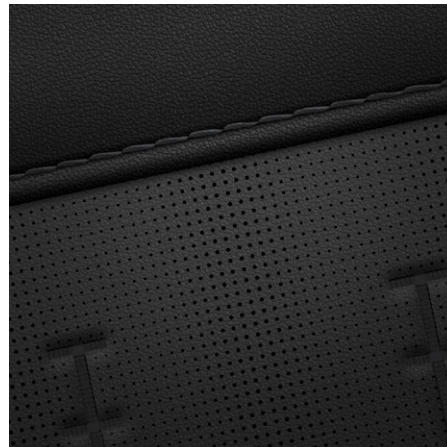


Tapicerka skórzana (PCR)
(dla wersji Executive, Platinum)

Wykończenie wnętrza



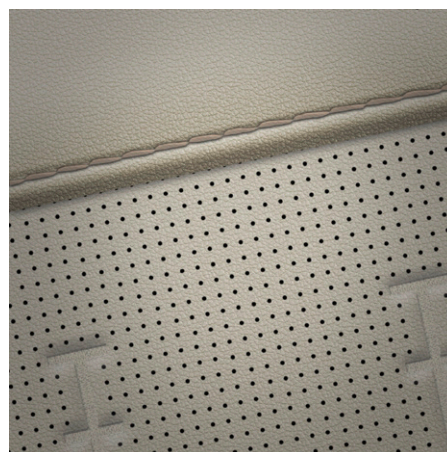
Wykończenie wnętrza w kolorze ciemnym z zamszową podsufitką w kolorze czarnym (4NB) (dla wersji Calligraphy)



Tapicerka skórzana (4NB) (dla wersji Calligraphy)



Wykończenie wnętrza w kolorze Forest Green z zamszową podsufitką w kolorze jasnym (RXG) (dla wersji Calligraphy)



Tapicerka skórzana (RXG) (dla wersji Calligraphy)



Wykończenie wnętrza w kolorze Pecan Brown z zamszową podsufitką w kolorze czarnym (3PR) (dla wersji Calligraphy)



Tapicerka skórzana (3PR) (dla wersji Calligraphy)

Akcesoria

Wjeżdża oryginalna jakość.

Rób to po swojemu i zachowaj autentyczność. Oryginalne akcesoria są projektowane, produkowane i testowane według tych samych wysokich standardów, co samochody Hyundai. Dzięki temu możesz postawić na stylowe i komfortowe dodatki, mając pewność, że zawsze będą one doskonale pasować do Twojego samochodu.



Bez względu na pogodę, łatwe do czyszczenia dywaniki gumowe stanowią doskonałą ochronę przed wilgocią, błotem i piaskiem.

Dywaniki na każdą pogodę 420,83 zł



Podkreśl charakter nadwozia dzięki tym aluminiowym stopniom bocznym. Wyposażone w antypoślizgowe wstawki gumowe, ułatwiają bezpieczne wsiadanie do kabiny.

Stopnie boczne 3652,08 zł



Pożegnaj bałagan i latające przedmioty – nasz organizator to sposób na porządek i przechowywanie wszystkiego pod ręką, nawet w najgłębszym bagażniku.

Organizer do bagażnika, składany 244,65 zł



Dedykowane, bezpieczne, lekkie. Dzięki nim możesz wyruszyć w kolejne podróże ze wszystkim, czego potrzebujesz.

Belki dachowe aluminiowe 1637,41 zł



Box dachowy na każdą wyprawę - lekki, wytrzymały i łatwy w montażu, idealny do przewożenia dodatkowego bagażu.

Box dachowy 390 3244,46 zł



Elektrycznie chowany i przede wszystkim niezawodny: na ten wykonany z odpornej na korozję stali hak holowniczy możesz liczyć, zapewnia bezpieczny i wygodny transport ładunku.

Instalacja wykorzystuje oryginalne złącza pojazdu i wielofunkcyjny moduł przyczepty.

Hak holowniczy chowany elektrycznie 11 309,25 zł

Wiązka haka holowniczego 13 PIN 853,16 zł

DANE TECHNICZNE

SILNIK	1.6 T-GDI HEV	1.6 T-GDI HEV
Pojemność skokowa (cm ³)	1598	1598
Rodzaj rozrządu	DOHC	DOHC
Układ paliwowy	Wtrysk bezpośredni	Wtrysk bezpośredni
Rodzaj paliwa	Benzyna	Benzyna
Norma emisji spalin	EURO 6e-bis	EURO 6e-bis
Średnica x skok	75,6 x 89,0	75,6 x 89,0
Liczba cylindrów / zaworów na cylinder	4/4	4/4
Stopień sprężania	10,5:1	10,5:1
Skrzynia biegów	6AT	6AT
Rodzaj napędu	2WD	4WD
OSIĄGI		
Moc maksymalna silnika spalinowego (KM przy obr./min.)	180 / 6000	180 / 6000
Moc maksymalna silnika elektrycznego (KM)	65	65
Moc maksymalna łączna (KM przy obr./min.)	239 / 5500	239 / 5500
Maks. moment obrotowy silnika spalinowego (Nm przy obr./min.)	265 / 1500-3500	265 / 1500-3500
Maks. moment obrotowy silnika elektrycznego (Nm przy obr./min.)	250 / 1800	250 / 1800
Maks. moment obrotowy łączny (Nm)	380	380
Pojemność baterii (kWh)	1.49	1.49
Prędkość maksymalna (km/h)	196	196
Przyspieszenie 0-100 km/h (s)	9,0	9,2
Przyspieszenie 80-120 km/h (s)	5,7	5,9
ZUŻYCIE PALIWA (l/100 km)		
Średnio we wszystkich fazach	6,3-6,8	6,8-7,2
EMISJA CO₂ (g/km)		
Średnio we wszystkich fazach	142-154	153-163
MASY		
Minimalna masa własna pojazdu* (kg) 5 os. / 6 os. / 7 os.	1845	1910 / 1950 / 1965
Maks. masa całkowita (kg) 5 os. / 6 os. / 7 os.	2580	2650 / 2670 / 2675
Ładowność (kg) 5 os. / 6 os. / 7 os.	735	740 / 720 / 710
Masa przyczepy z hamulcem (kg)	2000	2000
Masa przyczepy bez hamulca (kg)	750	750
Maks. obciążenie bagażnika dachowego (kg)	100	100
WYMIARY		
Liczba miejsc siedzących	5, 6 lub 7 (zależnie od wybranej wersji)	
Długość/szerokość bez lusterek/wysokość (mm)	4830 / 1900 / 1780	
Rozstaw osi (mm)	2815	
Rozstaw kół przód/tył (mm)	1646-1637 / 1656-1647	
Prześwit (mm)	177	
Kąt wejścia / Kąt zejścia / Kąt rampowy (°)	17,4 / 20,9 / 15,3-15,5	
Miejsce na nogi (mm) 1 / 2 / 3 rząd	1052 / 1055 / 761	
Od siedziska do dachu (dach panoramiczny) (mm) 1 / 2 / 3 rząd (dach panoramiczny) (mm)	1045 (1020) / 1030 (1007) / 958	
Na wysokości ramion (mm) 1 / 2 / 3 rząd	1511 / 1475 / 1360	
Na wysokości bioder (mm) 1 / 2 / 3 rząd	1436 / 1395 / 1084	
Pojemność bagażnika VDA za 1. rzędem (litry) 5 os. / 6 os. / 7 os.	2032 / 1949 / 1949	
Pojemność bagażnika VDA za 2. rzędem (litry) 5 os. / 6 os. / 7 os.	711 / 628 / 628	
Pojemność zbiornika paliwa (litry)	67	67
KOŁA I ZAWIESZENIE		
Rozmiar kół	7,5Jx18" / 8,5Jx20"	
Rozmiar opon	235/60R18 / 255/45R20	
Zawieszenie kół przednich	Kolumny McPhersona	
Zawieszenie kół tylnych	Wielowahaczowe	

* Minimalna masa własna pojazdu nie zawiera dodatkowego wyposażenia oraz masy kierowcy i tym samym nie stanowi masy własnej rozumianej dla celów rejestracyjnych.

Wymiary



Informacje zawarte w cenniku nie stanowią potwierdzenia dostępności poszczególnych modeli pojazdów, wersji wyposażenia oraz wariantów promocyjnych. Hyundai Motor Poland Sp. z o.o. zastrzega sobie prawo wprowadzenia bez uprzedzenia zmian danych zawartych w niniejszym cenniku, w tym parametrów technicznych, wyposażenia, cen i specyfikacji pojazdów. Dostępność wybranych wersji wyposażenia oraz wariantów promocyjnych należy sprawdzić w salonach Autoryzowanego Dealera Hyundai. W szczególności ceny są zróżnicowane w zależności od terminów dostaw. Wzory kolorów wnętrza i nadwozia przedstawione w cenniku mogą różnić się od rzeczywistych z powodu ograniczeń technologii druku. Wszelkie informacje podane w cenniku nie stanowią oferty w rozumieniu Kodeksu cywilnego. Informacje znajdujące się w niniejszym cenniku nie stanowią części umowy nabywania samochodu zawartej między konsumentem a Autoryzowanym Dealerem Hyundai. Wiążące ustalenie ceny, wyposażenia i specyfikacji pojazdu następuje w umowie jego sprzedaży, a określenie parametrów technicznych zawiera świadectwo homologacji typu pojazdu. Podane wartości zużycia paliwa oraz emisji CO₂ stanowią dane porównawcze uzyskane na podstawie pomiarów stanowiących wykonanych w warunkach zgodnych z Rozporządzeniem (WE) nr 715/2007 Parlamentu Europejskiego i Rady oraz Rozporządzeniem Komisji (WE) nr 692/2008. Wielkość zużycia paliwa oraz emisji CO₂ w warunkach rzeczywistych może się różnić od danych katalogowych, na co mają szczególny wpływ: technika jazdy kierowcy oraz rodzaj eksploatacji, warunki drogowe, warunki pogodowe, jakość paliwa, stan techniczny pojazdu oraz jego obciążenie. Zestawienie zużycia paliwa i emisji CO₂ zawierające dane wszystkich nowych samochodów marki Hyundai jest dostępne nieodpłatnie w każdym salonie Autoryzowanego Dealera Hyundai.

Twój dealer Hyundai: