

# Nowy Hyundai SANTA FE Hybrid

Upust

**2000 zł**

dla wszystkich wersji

Już od

**2501 zł**

netto miesięcznie



Wersja	Silnik	Liczba miejsc	Cena podstawowa	Cena promocyjna	Najniższa cena towaru z ostatnich 30 dni przed obniżką
<b>SMART</b>	1.6 T-GDI HEV 6AT 2WD (215KM)	5	209 900 zł	207 900 zł	209 900 zł
<b>EXECUTIVE</b>	1.6 T-GDI HEV 6AT 2WD (215KM)	5	246 900 zł	244 900 zł	246 900 zł
	1.6 T-GDI HEV 6AT 4WD (215KM)	5	256 900 zł	254 900 zł	256 900 zł
<b>PLATINUM</b>	1.6 T-GDI HEV 6AT 4WD (215KM)	5	272 900 zł	270 900 zł	272 900 zł
	1.6 T-GDI HEV 6AT 4WD (215KM)	7	277 900 zł	275 900 zł	277 900 zł
<b>CALLIGRAPHY</b>	1.6 T-GDI HEV 6AT 4WD (215KM)	6	292 900 zł	290 900 zł	292 900 zł
	1.6 T-GDI HEV 6AT 4WD (215KM)	7	292 900 zł	292 900 zł	292 900 zł

Rok produkcji 2025, rok modelowy 2025



Cennik ważny od 11.02.2025 r. dotyczy samochodów z rocznika modelowego 2025 wyprodukowanych w 2025 r. Wszelkie opisane w niniejszym dokumencie informacje handlowe nie stanowią oferty w rozumieniu art. 66 i następných Kodeksu cywilnego. Podane właściwości i warunki w szczególności nie stanowią informacji, o których mowa w art. 8 Ustawy o prawach konsumenta, a także nie stanowią potwierdzenia dostępności poszczególnych modeli pojazdów, wersji wyposażenia oraz wariantów promocyjnych. Dealer zastrzega sobie prawo do wprowadzenia zmian danych zawartych w niniejszym zestawieniu, w tym parametrów technicznych, wyposażenia, cen i specyfikacji pojazdów. W szczególności ceny są zróżnicowane w zależności m. in. od terminów dostaw. Dostępność wybranych wersji wyposażenia oraz wariantów promocyjnych należy sprawdzić w salonach Autoryzowanego Dealera Hyundai. Wzory kolorów wnętrza i nadwozia przedstawione w cenniku mogą różnić się od rzeczywistych z powodu ograniczeń technologii druku. Informacje znajdujące się w niniejszym cenniku nie stanowią i nie będą stanowić części umowy nabycia samochodu zawartej między konsumentem a Autoryzowanym Dealerem Hyundai. Wiążące ustalenie ceny, wyposażenia i specyfikacji pojazdu oraz ewentualnych dodatkowych kosztów następuje w umowie jego sprzedaży lub w umowie przedwstępnej do umowy sprzedaży, a określenie parametrów technicznych zawiera świadectwo homologacji typu pojazdu. Podane ceny w PLN zawierają podatek VAT.

# Easy Move On



## Regularna wymiana auta na nowe

Nowy samochód co 2, 3 lub 4 lata. Gwarantowany odkup samochodu po okresie finansowania.



## Samochód cały czas na gwarancji

Spokój ducha zapewnia Ci program 5 Lat Gwarancji bez Limitu Kilometrów zapewniony przez Producenta.



## Gwarancja niezmienności raty

Miesięczna rata dopasowana do Twojego budżetu.

## Zalety Kredytu / Leasingu Easy Move On:

- Możliwość cyklicznej wymiany samochodu na nowy co 2, 3 lub 4 lata.
- Miesięczna rata dopasowana do Twojego budżetu.
- Wpłata własna od 0% do 30% ceny samochodu – sam decydujesz.
- Elastyczny sposób zakończenia umowy (spłata i zatrzymanie obecnego samochodu lub wymiana na nowy).

Easy Move On Wpłata 10% / 15 000 km rocznie		Kredyt <sup>(1)</sup>   24 miesiące (dla osoby prywatnej)	Leasing <sup>(2)</sup>   24 miesiące (dla firm)
		Rata miesięczna brutto	Rata miesięczna netto
SMART	1.6 T-GDI HEV 6AT 2WD (215KM) 5 miejsc	3436 zł	2501 zł
	1.6 T-GDI HEV 6AT 2WD (215KM) 5 miejsc	4125 zł	3006 zł
EXECUTIVE	1.6 T-GDI HEV 6AT 4WD (215KM) 5 miejsc	4545 zł	3326 zł
	1.6 T-GDI HEV 6AT 4WD (215KM) 5 miejsc	4552 zł	2892 zł
PLATINUM	1.6 T-GDI HEV 6AT 4WD (215KM) 5 miejsc	4641 zł	2957 zł
	1.6 T-GDI HEV 6AT 4WD (215KM) 7 miejsc	4929 zł	3594 zł
CALLIGRAPHY	1.6 T-GDI HEV 6AT 4WD (215KM) 6 miejsc	4927 zł	3594 zł
	1.6 T-GDI HEV 6AT 4WD (215KM) 7 miejsc		

Także dostępny Leasing 102% przy finansowaniu na 2 lata, opłata wstępna 45%, wykup 19% <sup>(3)</sup>

Easy Move On to nowoczesna forma finansowania samochodu, w której spłacasz jedynie część wartości auta przed jego wymianą na nowe po upływie 2, 3 lub 4 lat. Dzięki niskiej racie i niewysokiej wpłacie własnej nowy Hyundai może być Twój. Gwarantowana wartość odkupu zabezpiecza Cię przed nagłym niespodziewanym spadkiem cen pojazdów. Jeśli zdecydujesz się kupić nowe auto, poprzedni pojazd sfinansowany z leasingu Easy Move One możesz zwrócić do salonu. Kwota z odkupu zostanie przeznaczona na spłatę leasingu. Możesz także pozostać jego właścicielem i kontynuować spłatę leasingu. Jeśli uznasz, że lepiej sprzedać auto we własnym zakresie – również możesz to zrobić. Masz aż trzy opcje do wyboru!

(1) Rzeczywista Roczna Stopa Oprocentowania (RRSO) dla kredytu Easy Move On zakup pojazdu o wybranych parametrach wynosi 9,26 %, całkowita kwota kredytu (bez kredytowanych kosztów kredytu) 124 988,00 zł, całkowita kwota do zapłaty przez konsumenta 165 252,52 zł oprocentowanie stałe 8,09 %, całkowity koszt kredytu 40 264,52 zł (w tym: prowizja 3124,70 zł, odsetki 37 139,82 zł), 47 miesięcznych rat równych w wysokości 1411,75 zł oraz ostatnia rata balonowa w wysokości 98 900,27 zł. Kalkulacja została dokonana na dzień 27-01-2025 na reprezentatywnym przykładzie. Kredyt Easy Move On na zakup pojazdu w cenie 153 903,00 zł, z wpłatą własną 28 915,00 zł. Do uzyskania kredytu na opisanych powyżej warunkach wymagane jest zawarcie umowy ubezpieczenia pojazdu / przedstawienie w Banku dowodu zawarcia umowy ubezpieczenia pojazdu w zakresie autocasco, której koszt nie został wliczony do RRSO oraz ustanowienie zabezpieczenia w postaci cesji praw z tego ubezpieczenia.

(2) Propozycja została sporządzona na dzień 2025-02-05 w oparciu o stawkę WIBOR 1M = 5,78 % w przypadku jej zmiany wysokość czynszów leasingowych może ulec zmianie.

(3) Łączna suma opłat wynosi 102,09% ceny pojazdu na określonych warunkach. Suma rat leasingowych zależna w szczególności od wpłaty własnej, okresu leasingu, zmian stawki WIBOR 1M oraz wartości wykupu. Przyznanie finansowania jest uzależnione od wyniku badania zdolności ubiegającego się o finansowanie do jego spłaty. Szczegóły finansowania u dealerów marki Hyundai. Propozycja nie stanowi oferty i jest adresowana wyłącznie do przedsiębiorców. Podmiotem finansującym jest BNP Paribas Leasing Services Sp. z o.o. z siedzibą w Warszawie. Propozycja „Leasing od 102%” dostępna do 31.12.2025 r.

Świadczenie reklamowanych usług bankowych i leasingowych następuje na warunkach i zasadach określonych w umowie zawartej z Klientem. Przyznanie finansowania jest uzależnione od wyniku badania zdolności kredytowej ubiegającego się o finansowanie. Niniejszy materiał nie stanowi oferty w rozumieniu Kodeksu cywilnego. Szczegóły dostępne u Dealerów Hyundai.

# Wersje wyposażenia

## SMART

- Reflektory LED (MFR)
- Felgi aluminiowe 18"
- Klimatyzacja automatyczna dwustrefowa
- System multimedialny z 12,3" ekranem dotykowym, łączność Android Auto i Apple Car Play
- Tapicerka materiałowa
- Przednie i tylne czujniki parkowania
- Kamera cofania z dynamicznymi liniami pomocniczymi
- Fotele przednie podgrzewane
- Podgrzewana kierownica
- Ładowarka bezprzewodowa do smartfonów
- Inteligentny tempomat z funkcją Stop&Go
- Cyfrowe zegary z 4" wyświetlaczem
- Podsufitka wykończona miękką tkaniną
- Klamki wewnętrzne w kolorze metalu
- Nawiewy powietrza w drugim rzędzie



## EXECUTIVE

### wyposażenie dodatkowe w porównaniu do wersji SMART

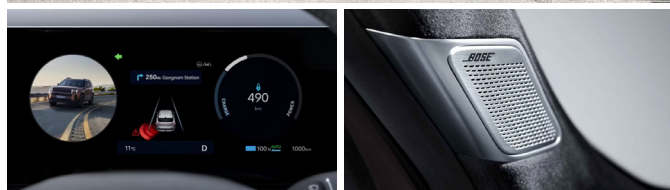
- Felgi aluminiowe 20"
- Fotele przednie sterowane elektrycznie
- Fotel pasażera z regulacją wysokości
- Tapicerka skórzana
- Deska rozdzielcza obszyta skórą
- Oświetlenie nastrojowe wnętrza
- Podsufitka wykończona zamsem
- Cyfrowe zegary z 12,3" wyświetlaczem
- Samopoziomujące zawieszenie tylne
- Aktywny system monitorowania martwego pola (BCA) i asystent ostrzeżenia o ruchu poprzecznym (RCCA)
- Asystenta unikania kolizji czołowych (FCA 2)
- Asystent jazdy autostradowej (HDA 2)
- Żaluzje przeciwsłoneczne w tylnych drzwiach
- Listwy progowe Deluxe
- Relingi dachowe



## PLATINUM

### wyposażenie dodatkowe w porównaniu do wersji EXECUTIVE

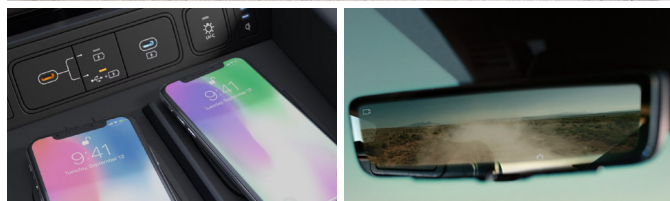
- Reflektory LED (typu Projekcyjnego)
- Fotele przednie elektrycznie sterowane (fotel kierowcy z pamięcią ustawienia)
- Fotel kierowcy z elektryczną regulacją podparcia lędźwiowego (4 kierunki)
- Fotele przednie i tylne podgrzewane
- Fotele przednie wentylowane
- System kamer 360°
- System wyświetlający widok z martwego pola (BVM)
- Asystent zdalnego parkowania (RSPA) wyposażony w przednie, boczne i tylne czujniki parkowania
- Asystent unikania kolizji podczas cofania (PCA)
- System Premium Audio BOSE
- Głośniki wysokotonowe, zewnętrzny wzmacniacz i głośnik centralny (Surround Sound)
- Elektrycznie sterowana kolumna kierownicza
- Gniazdo 230V
- Cyfrowy kluczyk 2.0



## CALIGRAPHY

### wyposażenie dodatkowe w porównaniu do wersji PLATINUM

- Felgi aluminiowe 20" w kolorze czarnym
- Tapicerka skórzana ze skóry Nappa w kolorze Black
- Fotele przednie Premium Relaxation
- Wyświetlacz Head-Up
- Okno dachowe elektrycznie sterowane
- Cyfrowe elektrochromatyczne lusterko wsteczne
- Dwie ładowarki indukcyjne do bezprzewodowego ładowania smartfonów
- Lampa UV-C do dezynfekcji
- Boczne lusterka w kolorze Glossy Black
- Wykończenie grilla w kolorze ciemnego chromu
- Listwy boczne w kolorze Glossy Black
- Osłona zderzaka w kolorze ciemnego chromu
- Ukryta rączka w słupku C ułatwiająca dostęp do dachu



WERSJA WYPOSAŻENIA	SMART	EXECUTIVE	PLATINUM	CALIGRAPHY
<b>BEZPIECZEŃSTWO</b>				
Poduszki bezpieczeństwa przednie	■	■	■	■
Poduszki bezpieczeństwa boczne w pierwszym i drugim rzędzie i kurtynowe	■	■	■	■
Poduszka bezpieczeństwa kolanowa dla kierowcy	■	■	■	■
Poduszka bezpieczeństwa centralna między przednimi fotelami	■	■	■	■
ABS + ESC+ DBC + HAC + TSA + MCB	■	■	■	■
Elektryczny hamulec postojowy z funkcją Auto Hold	■	■	■	■
Mocowania ISOFIX w drugim rzędzie	■	■	■	■
Mocowania ISOFIX w trzecim rzędzie	-	-	■ (W7)	■
Elektroniczna blokada zapobiegająca otwarciu tylnych drzwi przez dzieci	■	■	■	■
Skrzynia biegów sterowana za pomocą przycisków (shift-by-wire)	■	■	■	■
Asystent unikania kolizji podczas cofania (PCA)	-	SAFETY	■	■
Kamera monitorująca poziom uwagi kierowcy (ICC)	■	■	■	■
Samopoziomujące zawieszenie tylne	OUTDOOR HSS+	■	■	■
Elektronicznie sterowany układ wspomagania kierownicy	■	■	■	■
Kolumna kierownicza regulowana w dwóch płaszczyznach	■	■	■	■
Elektrycznie sterowana kolumna kierownicza	-	-	■	■
<b>ZEWNĘTRZNE</b>				
<b>Szyby</b>				
Szyby przednie barwione	■	-	-	-
Szyby przednie atermiczne	-	■	■	■
Szyby tylne barwione	■	-	-	-
Szyby tylne przyciemniane	-	■	■	■
Szyby tylne laminowane	-	■	■	■
Szyba czołowa z powłoką akustyczną	■	■	■	■
Szyba tylna podgrzewana z wyłącznikiem czasowym	■	■	■	■
<b>Światła</b>				
Reflektory LED (MFR)	■	■	-	-
Reflektory LED (typu Projekcyjnego)	-	LUXURY	■	■
Automatyczne włączanie świateł	■	■	■	■
Światła do jazdy dziennej LED	■	■	■	■
Światła pozycyjne LED	■	■	■	■
Oświetlenie powitalne	■	■	■	■
Tyłny spoiler z trzecim światłem stop	■	■	■	■
Trzecie światło stop LED	■	■	■	■
Tyłne światła przeciwmgielne LED	■	■	■	■
Kierunkowskazy w lusterkach bocznych	■	■	■	■
Światła tylne LED	■	■	■	■
<b>Stylizyka</b>				
Boczne lusterka w kolorze Glossy Black	-	-	-	■
Lusterka boczne elektrycznie sterowane i podgrzewane	■	■	■	■
Lusterka boczne elektrycznie składane	■	■	■	■
Wykończenie grilla w kolorze chromu	■	■	■	-
Wykończenie grilla w kolorze ciemnego chromu	-	-	-	■
Listwy boczne w kolorze Glossy Black	-	-	-	■
Okno dachowe elektrycznie sterowane	-	-	SUN	■
Relingi dachowe	OUTDOOR HSS+	■	■	■
Kłamki zewnętrzne w kolorze nadwozia	■	■	■	■
Ukryta rączka w słupku C ułatwiająca dostęp do dachu	-	-	-	■
Listwy progowe w kolorze czarnym	■	■	■	■
Osłona zderzaka w kolorze srebrnym	■	■	■	-
Osłona zderzaka w kolorze ciemnego chromu	-	-	-	■
<b>Koła</b>				
Felgi aluminiowe 20"	-	■	■	-
Felgi aluminiowe 20" w kolorze czarnym	-	-	-	■
Felgi aluminiowe 18"	■	-	-	-
Zestaw naprawczy	■	-	■ (W7)	■ (W7)
Koło zapasowe pełnowymiarowe (aluminiowe)	OUTDOOR HSS+	■	■ (W5)	■ (W6)
<b>FOTELE</b>				
<b>Regulacja</b>				
Zagłówki przednie z regulacją w dwóch płaszczyznach	■	■	■	■
Fotele przednie sterowane elektrycznie	-	■	■	■
Fotele przednie elektrycznie sterowane (fotel kierowcy z pamięcią ustawienia)	-	-	■	■
Fotel kierowcy z elektryczną regulacją podparcia lędźwiowego	■	■	-	-
Fotel kierowcy z elektryczną regulacją podparcia lędźwiowego (4 kierunki)	-	-	■	■
Walk-in device (przesuwany fotel ułatwiający wsiadanie)	-	-	■ (W7)	■
Fotel kierowcy z regulacją wysokości	■	■	■	■
Fotel pasażera z regulacją wysokości	-	■	■	■
Tyłna kanapa składana w proporcji 60:40	■	■	■	■ (W7)
Tyłne fotele składane 50:50	-	-	-	■ (W6)
Zagłówki tylne z regulacją wysokości (2 szt.)	-	-	-	■ (W6)
Zagłówki tylne z regulacją wysokości (3 szt.)	■	■	■	■ (W7)
Tyłne fotele przesuwane osobno	■	■	■	■
Tyłny podłokietnik z uchwytami na napoje	■	■	■	■ (W7)
Trzeci rząd siedzeń, składany, dzielony w proporcji 50:50	-	-	■ (W7)	■
Zagłówki tylne z regulacją wysokości (trzeci rząd)	-	-	■ (W7)	■
<b>Tapicerka</b>				
Tapicerka materiałowa w kolorze Black, Supersonic Gray lub Pecan Brown	■	-	-	-
Tapicerka skórzana w kolorze Black, Supersonic Gray lub Pecan Brown	-	■	■	-
Tapicerka skórzana ze skóry Nappa w kolorze Black	-	■	-	■
<b>Funkcje komfortu</b>				
Fotele przednie podgrzewane	■	■	-	-
Fotele przednie i tylne podgrzewane	-	-	■	■
Fotele przednie wentylowane	-	-	■	■
Gazetownik w oparciu fotela kierowcy	■	■	■	-
Gazetownik w oparciu fotela kierowcy (premium)	-	-	-	■
Gazetownik w oparciu fotela pasażera	■	■	■	-
Gazetownik w oparciu fotela pasażera (premium)	-	-	-	■
Tyłna kanapa składana zdalnie od strony bagażnika	-	-	■ (W7)	■
Fotel kierowcy Premium Relaxation	-	-	-	■
Fotel pasażera Premium Relaxation	-	-	-	■

WERSJA WYPOSAŻENIA	SMART	EXECUTIVE	PLATINUM	CALIGRAPHY
<b>WEWNĘTRZNE</b>				
<b>Drzwi</b>				
Szyby sterowane elektrycznie (z funkcją Auto Up / Down)	■	■	■	■
Klamki wewnętrzne w kolorze metalu	■	■	■	■
Listwy progowe Standard	■	■	■	■
Listwy progowe Deluxe	-	■	■	■
<b>Oświetlenie</b>				
Oświetlenie pierwszego rzędu LED	■	■	■	■
Oświetlenie nastrojowe wnętrza	-	■	■	■
Oświetlenie przestrzeni bagażowej LED	■	■	■	■
Oświetlenie drugiego rzędu LED	■	■	■	■
<b>Schowki i transport</b>				
Schówek w podłokietniku	■	■	■	■
Lampa UV-C do dezynfekcji	-	-	-	■
Schówek pod podłogą bagażnika	■	■	■ (W5)	-
Siatka do mocowania bagaży	■	■	■	■
Haczyki do mocowania bagaży	■	■	■	■
Roleta bagażnika	■	■	■	■
<b>Wykończenie</b>				
Listwa ozdobna na desce rozdzielczej z hydrografiką	■	■	■	■
Kierownica obszyta skórą	■	■	■	■
Podgrzewana kierownica	■	■	■	■
Deska rozdzielcza obszyta skórą	-	■	■	■
Podsufitka wykończona zamszem	-	■	■	■
Podsufitka wykończona miękką tkaniną	■	-	-	-
Oślony przeciwsłoneczne wykończone miękką tkaniną	■	-	-	-
Oślony przeciwsłoneczne wykończone zamszem	-	■	■	■
Oślona przeciwsłoneczna kierowcy z lusterkim	■	■	■	■
Oślona przeciwsłoneczna pasażera z lusterkim	■	■	■	■
Oślony przeciwsłoneczne rozsuwane	■	■	■	■
Oślony przeciwsłoneczne z oświetleniem	■	■	■	■
<b>MULTIMEDIA I NOWOCZESNE TECHNOLOGIE</b>				
<b>Komfort</b>				
Klimatyzacja automatyczna dwustrefowa	■	■	■	■
Klimatyzacja w trzecim rzędzie	-	-	■ (W7)	■
Nawiewy powietrza w drugim rzędzie	■	■	■	■
Funkcja automatycznego odparowywania szyb	■	■	■	■
<b>Systemy wsparcia kierowcy</b>				
Cyfrowe zegary z 12,3" wyświetlaczem	-	■	■	■
Cyfrowe zegary z 4" wyświetlaczem	■	-	-	-
Elektrochromatyczne lustroko wsteczne	■	■	■	■
Cyfrowe elektrochromatyczne lustroko wsteczne	-	-	TECH	■
Kontrolka niskiego poziomu płynu do spryskiwaczy	■	■	■	■
Wyświetlacz Head-Up (widok na szybie)	-	-	TECH	■
Inteligentny tempomat z funkcją Stop&Go	■	■	■	■
Selektor trybów jazdy	■	■	■	■
Łopatki do zmiany biegów	■	■	■	■
Aktywny system monitorowania martwego pola (BCA) i asystent ostrzegania o ruchu poprzecznym (RCCA)	OUTDOOR HSS+	■	■	■
Asystent utrzymywania pasa ruchu (LKA), monitorowania poziomu uwagi kierowcy (DAW), informacja o odjechaniu poprzedzającego pojazdu (LVDA), asystent świateł drogowych (HBA)	■	■	■	■
System monitorowania ciśnienia w oponach	■	■	■	■
Inteligentny asystent ograniczeń prędkości (ISLA)	■	■	■	■
Ogranicznik prędkości	■	■	■	■
Asystenta unikania kolizji czołowych (FCA 1.5)	■	■	-	-
Asystenta unikania kolizji czołowych (FCA 2)	OUTDOOR HSS+	■	■	■
Przednie i tylne czujniki parkowania	■	■	-	-
Asystent zdalnego parkowania (RSPA) wyposażony w przednie, boczne i tylne czujniki parkowania	-	SAFETY	■	■
Kamera cofania z dynamicznymi liniami pomocniczymi	■	■	-	-
System kamer 360°	-	SAFETY	■	■
Podążanie na pasie ruchu (LFA 2)	■	■	■	■
Asystent jazdy autostradowej (HDA)	■	■	-	-
Asystent jazdy autostradowej (HDA 2)	OUTDOOR HSS+	■	■	■
Czujnik deszczu	■	■	■	■
System monitorowania tylnej kanapy (RSA) z czujnikami ultradźwiękowymi	-	■	■	■
System monitorowania tylnej kanapy (RSA)	■	-	-	-
System wyświetlający widok z martwego pola (BVM)	-	SAFETY	■	■
<b>Wygoda</b>				
Inteligentna kłapa bagażnika (z regulacją prędkości i wysokości otwierania)	■	■	■	■
Wyciszenie maski	■	■	■	■
Żaluzje przeciwsłoneczne w tylnych drzwiach	-	■	■	■
Gniazdo 12 V	■	■	■	■
Gniazdo 12 V w bagażniku	■	■	■	■
Gniazdo 220 V	-	-	■	■
Ładowarka bezprzewodowa do smartfonów	■	■	-	-
Dwie ładowarki indukcyjne do bezprzewodowego ładowania smartfonów	-	-	TECH	■
Porty USB typu C w konsoli centralnej	■	■	■	■
Porty USB dla pasażerów 2. rzędu	■	■	■	■
Porty USB dla pasażerów 3. rzędu	-	-	■ (W7)	■
Chłapacze	OUTDOOR HSS+	-	-	-
Uchwyty na napoje	■	■	■	■
Przygotowanie do montażu haka holowniczego	■	■	■	■

WERSJA WYPOSAŻENIA	SMART	EXECUTIVE	PLATINUM	CALIGRAPHY
<b>MULTIMEDIA I NOWOCZESNE TECHNOLOGIE</b>				
<b>Multimedia</b>				
System multimedialny z 12,3" ekranem dotykowym, cyfrowym radiem DAB, nawigacja z usługami Hyundai LIVE i systemem Bluelink, łączność Android Auto i Apple Car Play	■	■	■	■
System Premium Audio BOSE	-	LUXURY	■	■
Głośniki w drzwiach przednich	■	■	■	■
Głośniki w drzwiach tylnych	■	■	■	■
Głośniki wysokotonowe, zewnętrzny wzmacniacz i głośnik centralny (Surround Sound)	-	LUXURY	■	■
System ratunkowy eCall	■	■	■	■
Aktualizacje OTA	■	■	■	■
Sterowanie radiem na kierownicy	■	■	■	■
System Bluetooth z obsługą komend głosowych	■	■	■	■
<b>Ochrona</b>				
Bezkluczkowy dostęp	■	■	■	■
Immobilizer	■	■	■	■
Centralny zamek, alarm	■	■	■	■
Cyfrowy kluczyk 2.0	-	LUXURY	■	■
<b>PAKIETY I OPCJE</b>				
Lakier specjalny Terracotta Orange Solid	■	■	■	■
Lakier metaliczny	4000 zł	4000 zł	4000 zł	4000 zł
Lakier perłowy (Abyss Black, Creamy White Pearl)	4000 zł	4000 zł	4000 zł	4000 zł
Lakier perłowy (Cyber Sage Pearl, Ocado Green Pearl, Pebble Blue Pearl)	6000 zł	6000 zł	6000 zł	6000 zł
Lakier matowy	9000 zł	9000 zł	9000 zł	9000 zł
<b>Pakiet OUTDOOR Hyundai SmartSense+ (HSS+)</b> Samopoziomujące zawieszenie tylne, relingi dachowe, koło zapasowe pełnowymiarowe (aluminiowe), aktywny system monitorowania martwego pola (BCA) i asystent ostrzegania o ruchu poprzecznym (RCCA), asystent unikania kolizji czółowych (FCA 2), asystent jazdy autostradowej (HDA 2), chłapacze	10 000 zł	-	-	-
<b>Pakiet SAFETY</b> Asystent unikania kolizji podczas cofania (PCA), Asystent zdalnego parkowania (RSPA) wyposażony w przednie, boczne i tylne czujniki parkowania, System kamer 360°, System wyświetlający widok z martwego pola (BVM)	-	4000 zł	-	-
<b>Pakiet LUXURY (1)</b> Reflektory LED (typu projekcyjnego), system Premium Audio BOSE, głośniki wysokotonowe, zewnętrzny wzmacniacz i głośnik centralny (Surround Sound), cyfrowy kluczyk 2.0	-	7000 zł	-	-
<b>Pakiet TECH</b> Cyfrowe elektrochromatyczne lusterko wsteczne, wyświetlacz Head-Up (widok na szybie), dwie ładowarki indukcyjne do bezprzewodowego ładowania smartfonów	-	-	5000 zł	-
<b>Pakiet SUN</b> Okno dachowe elektrycznie sterowane	-	-	5000 zł	-
<b>GWARANCJA I USŁUGI</b>				
5-letnia gwarancja bez limitu kilometrów	wliczona w cenę	wliczona w cenę	wliczona w cenę	wliczona w cenę
5-letnia usługa assistance	wliczona w cenę	wliczona w cenę	wliczona w cenę	wliczona w cenę

(W5) Dotyczy wersji 5-osobowej  
(W6) Dotyczy wersji 6-osobowej  
(W7) Dotyczy wersji 7-osobowej

(1) dostępny tylko z pakietem SAFETY



**5 lat gwarancji bez limitu kilometrów\*** wyraża nasze zaangażowanie w oferowanie najwyższej jakości i świetnej obsługi. Dzięki temu będziesz cieszyć się jazdą przez długie lata. Gwarancja obejmuje również:

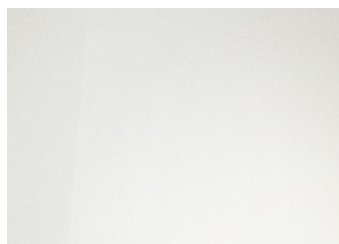
**5 lat Assistance |** Pięcioletnia usługa pomocy drogowej obejmuje próbę naprawienia pojazdu na miejscu. W zależności od sytuacji zapewniamy: holowanie do najbliższego dealera Hyundai, pojazd zastępczy, transport pasażerów lub zakwaterowanie. Szczegółowe warunki u dealerów.

**5 lat bezpłatnej kontroli stanu technicznego |** Raz w roku użytkownik ma prawo do wykonania w ASO bezpłatnego sprawdzenia pięciu punktów kontrolnych samochodu. Usługa jest wykonywana poza przeglądami wynikającymi z harmonogramu przeglądów okresowych.

**8 lat gwarancji na baterię wysokiego napięcia |** Powyższe informacje nie określają wszystkich warunków gwarancji. Gwarancja na baterię wysokiego napięcia obejmuje jedynie samochody Hyundai sprzedane Klientowi końcowemu przez Autoryzowanego Dealera Hyundai na warunkach opisanych w Książce Gwarancyjnej. Gwarancja na baterię wysokiego napięcia wynosi 8 lat z limitem 160 000 kilometrów w zależności, co wystąpi wcześniej. Szczegółowe warunki gwarancji, w tym jej wyłączeń i ograniczeń, znajdują się w Książce Gwarancyjnej oraz u Autoryzowanych Dealerów Hyundai.

\* 5-letnia Gwarancja Bez Limitu Kilometrów Hyundai dotyczy jedynie tych samochodów Hyundai, które były sprzedane Klientowi końcowemu przez Autoryzowanego Dealera Hyundai na warunkach opisanych w książce gwarancyjnej. Podane w cenniku informacje na temat gwarancji pojazdu nie stanowią udzielenia kupującemu gwarancji. Gwarancja zostanie udzielona przy sprzedaży pojazdu, a jej warunki zostaną określone w dokumencie gwarancyjnym. Podane wartości zużycia paliwa oraz emisji CO2 stanowią dane porównawcze uzyskane na podstawie pomiarów stanowiskowych wykonanych w warunkach zgodnych z Rozporządzeniem (WE) nr 715/2007 Parlamentu Europejskiego i Rady oraz Rozporządzeniem Komisji (WE) nr 692/2008. Wielkość zużycia paliwa oraz emisji CO2 w warunkach rzeczywistych może się różnić od danych katalogowych, na co mają szczególny wpływ: technika jazdy kierowcy oraz rodzaj eksploatacji, warunki drogowe, warunki pogodowe, jakość paliwa, stan techniczny pojazdu oraz jego obciążenie. Zestawienie zużycia paliwa i emisji CO2 zawierające dane wszystkich nowych samochodów marki Hyundai jest dostępne nieodpłatnie w każdym salonie Autoryzowanego Dealera Hyundai.

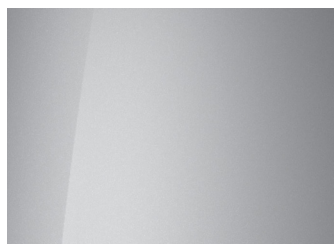
# Kolory nadwozia



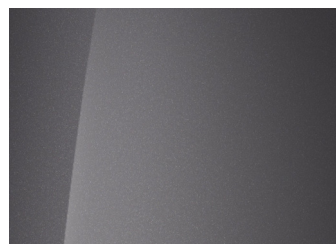
**Creamy White Pearl**  
(WW2 – perłowy)



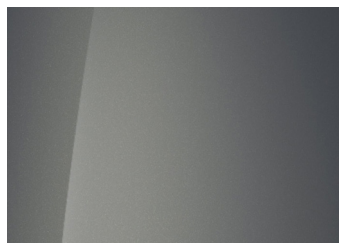
**Creamy White Matte**  
(WWM – matowy)



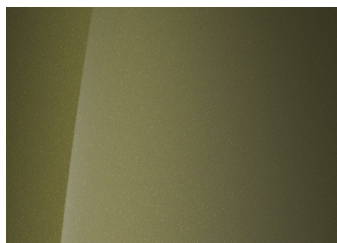
**Typhoon Silver Metallic**  
(T2X – metaliczny)



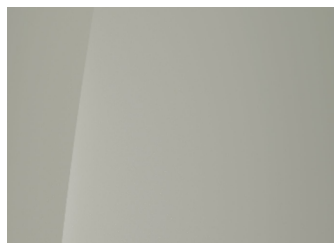
**Magnetic Gray Metallic**  
(M2F – metaliczny)



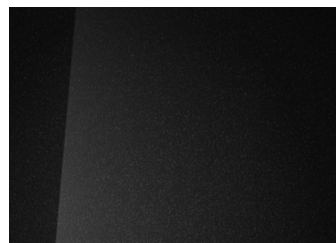
**Pebble Blue Pearl**<sup>(1)</sup>  
(PB2 – perłowy)



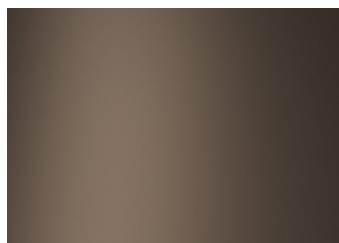
**Ocado Green Pearl**<sup>(1)</sup>  
(RN2 – perłowy)



**Cyber Sage Pearl**  
(RS2 – perłowy)



**Abyss Black Pearl**  
(A2B – perłowy)



**Earthy Brass Matte**  
(YBM – matowy)



**Terracotta Orange Solid**  
(ZGE – bez dopłaty)

(1) niedostępny z wykończeniem wnętrza Pecan Brown

# Obrycze kół



18" (dla wersji Smart)



20" (dla wersji Executive, Platinum)



20" (dla wersji Calligraphy)

# Wykończenie wnętrza



Wykończenie wnętrza w kolorze ciemnym z jasną podsufitką (NNB)  
(dla wersji Smart)



Tapicerka materiałowa (NNB)  
(dla wersji Smart)



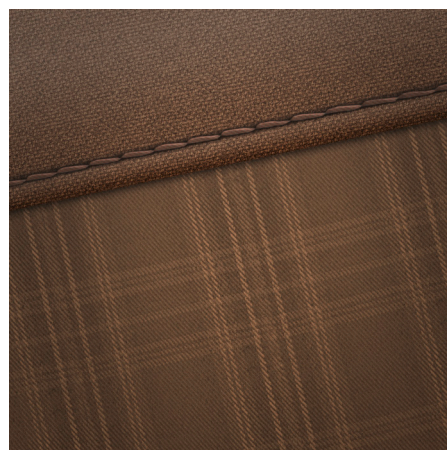
Wykończenie wnętrza w kolorze jasnym z jasną podsufitką (YSY)  
(dla wersji Smart)



Tapicerka materiałowa (YSY)  
(dla wersji Smart)



Wykończenie wnętrza w kolorze Pecan Brown z ciemną podsufitką (1PR)  
(dla wersji Smart)



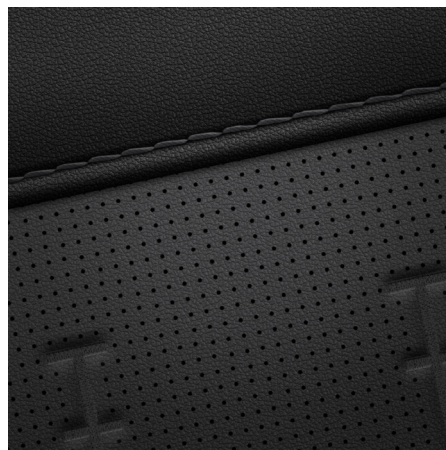
Tapicerka materiałowa (1PR)  
(dla wersji Smart)



# Wykończenie wnętrza



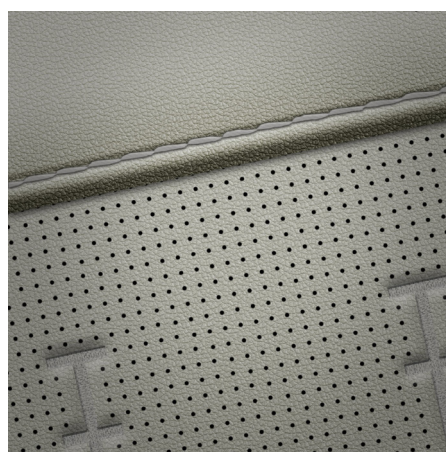
Wykończenie wnętrza w kolorze ciemnym z jasną podsufitką (9NB)  
(dla wersji Executive, Platinum)



Tapicerka skórzana (9NB)  
(dla wersji Executive, Platinum)



Wykończenie wnętrza w kolorze jasnym z jasną podsufitką (9YY)  
(dla wersji Executive, Platinum)



Tapicerka skórzana (9YY)  
(dla wersji Executive, Platinum)



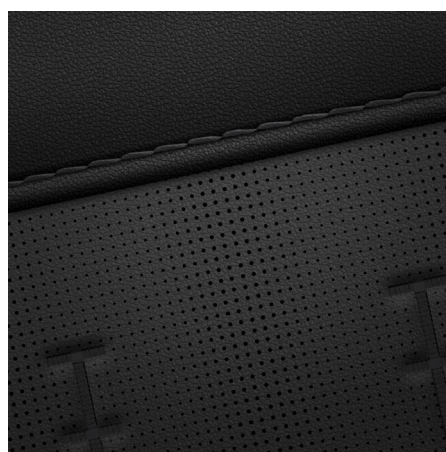
Wykończenie wnętrza w kolorze Pecan Brown z zamsząw podsufitką  
w kolorze czarnym (PCR) (dla wersji Executive, Platinum)



Tapicerka skórzana (PCR)  
(dla wersji Executive, Platinum)



Wykończenie wnętrza w kolorze ciemnym z zamsząw podsufitką  
w kolorze czarnym (4NB) (dla wersji Calligraphy)



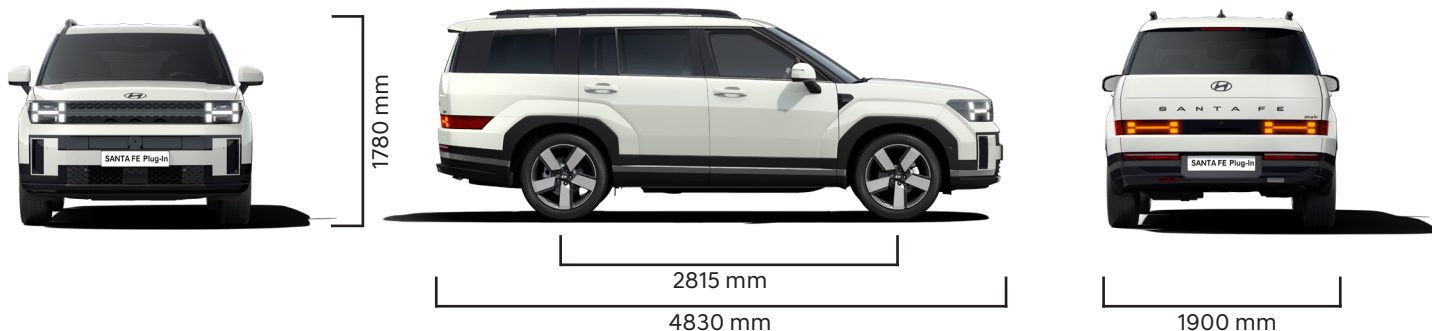
Tapicerka skórzana (4NB)  
(dla wersji Calligraphy)

## DANE TECHNICZNE

SILNIK	1.6 T-GDI HEV	1.6 T-GDI HEV
Pojemność skokowa (cm <sup>3</sup> )	1598	1598
Rodzaj rozrządu	DOHC	DOHC
Układ paliwowy	Wtrysk bezpośredni	Wtrysk bezpośredni
Rodzaj paliwa	Benzyna	Benzyna
Norma emisji spalin	EURO 6e	EURO 6e
Średnica x skok	75,6 x 89,0	75,6 x 89,0
Liczba cylindrów / zaworów na cylinder	4/4	4/4
Stopień sprężania	10,5:1	10,5:1
Skrzynia biegów	6AT	6AT
Rodzaj napędu	2WD	4WD
<b>OSIĄGI</b>		
Moc maksymalna (KM przy obr./min.)	160 / 5500	160 / 5500
Max. moment obrotowy (Nm przy obr./min.)	265 / 1500-3500	265 / 1500-3500
Łączna moc układu hybrydowego (KM)	215	215
Łączny moment obrotowy układu hybrydowego (Nm)	367	367
Pojemność baterii (kWh)	1,49	1,49
Zasięg elektryczny w cyklu WLTP (km)	-	-
Zasięg elektryczny w cyklu miejskim WLTP (km)	-	-
Zużycie energii w cyklu WLTP (kWh/100km)	-	-
Moc maksymalna ładowarki pokładowej AC 230V (kW)	-	-
Prędkość maksymalna (km/h)	180	180
Przyspieszenie 0-100 km/h (s)	9,6	9,8
Przyspieszenie 80-120 km/h (s)	6,6	6,8
<b>ZUŻYCIE PALIWA (l/100 km)</b>		
Średnio we wszystkich fazach	6,4-7,0	6,9-7,3
<b>EMISJA CO<sub>2</sub> (g/km)</b>		
Średnio we wszystkich fazach	145-157	156-166
<b>MASY</b>		
Minimalna masa własna pojazdu* (kg) 5 os. / 6 os. / 7 os.	1845	1910 / 1950 / 1965
Maks. masa całkowita (kg) 5 os. / 6 os. / 7 os.	2580	2650 / 2670 / 2675
Ładowność (kg) 5 os. / 6 os. / 7 os.	735	740 / 720 / 710
Masa przyczepy z hamulcem (kg)	1110	1110
Masa przyczepy bez hamulca (kg)	750	750
Maks. obciążenie bagażnika dachowego (kg)	100	100
<b>WYMIARY</b>		
Liczba miejsc siedzących	5, 6 lub 7 (zależnie od wybranej wersji)	
Długość/szerokość bez lusterek/wysokość (mm)	4830 / 1900 / 1780	
Rozstaw osi (mm)	2815	
Rozstaw kół przód/tył (mm)	1646-1637 / 1656-1647	
Prześwit (mm)	177	
Kąt wejścia / Kąt zejścia / Kąt rampowy (°)	17,4 / 20,9 / 15,3-15,5	
Miejsce na nogi (mm) 1 / 2 / 3 rząd	1052 / 1055 / 761	
Od siedziska do dachu (dach panoramiczny) (mm) 1 / 2 / 3 rząd (dach panoramiczny) (mm)	1045 (1020) / 1030 (1007) / 958	
Na wysokości ramion (mm) 1 / 2 / 3 rząd	1511 / 1475 / 1360	
Na wysokości bioder (mm) 1 / 2 / 3 rząd	1436 / 1395 / 1084	
Pojemność bagażnika VDA za 1. rzędem (litry) 5 os. / 6 os. / 7 os.	2032 / 1949 / 1949	
Pojemność bagażnika VDA za 2. rzędem (litry) 5 os. / 6 os. / 7 os.	711 / 628 / 628	
Pojemność zbiornika paliwa (litry)	67	67
<b>KOŁA I ZAWIESZENIE</b>		
Rozmiar kół	7,5Jx18" / 8,5Jx20"	
Rozmiar opon	235/60R18 / 255/45R20	
Zawieszenie kół przednich	Kolumny McPhersona	
Zawieszenie kół tylnych	Wielowahaczowe	

\* Minimalna masa własna pojazdu nie zawiera dodatkowego wyposażenia oraz masy kierowcy i tym samym nie stanowi masy własnej rozumianej dla celów rejestracyjnych.

## Wymiary



Informacje zawarte w cenniku nie stanowią potwierdzenia dostępności poszczególnych modeli pojazdów, wersji wyposażenia oraz wariantów promocyjnych. Hyundai Motor Poland Sp. z o.o. zastrzega sobie prawo wprowadzenia bez uprzedzenia zmian danych zawartych w niniejszym cenniku, w tym parametrów technicznych, wyposażenia, cen i specyfikacji pojazdów. Dostępność wybranych wersji wyposażenia oraz wariantów promocyjnych należy sprawdzić w salonach Autoryzowanego Dealera Hyundai. W szczególności ceny są różnicowane w zależności od terminów dostaw. Wzory kolorów wnętrza i nadwozia przedstawione w cenniku mogą różnić się od rzeczywistych z powodu ograniczeń technologii druku. Wszelkie informacje podane w cenniku nie stanowią oferty w rozumieniu Kodeksu cywilnego. Informacje znajdujące się w niniejszym cenniku nie stanowią i nie będą stanowiły części umowy nabycia samochodu zawartej między konsumentem a Autoryzowanym Dealerem Hyundai. Wiążące ustalenie ceny, wyposażenia i specyfikacji pojazdu następuje w umowie jego sprzedaży, a określenie parametrów technicznych zawiera świadectwo homologacji typu pojazdu. 5-letnia Gwarancja Bez Limitu Kilometrów Hyundai dotyczy jedynie tych samochodów Hyundai, które były sprzedane Klientowi końcowemu przez Autoryzowanego Dealera Hyundai na warunkach opisanych w książce gwarancyjnej. Podane w cenniku informacje na temat gwarancji pojazdu nie stanowią udzielenia kupującemu gwarancji. Gwarancja zostanie udzielona przy sprzedaży pojazdu, a jej warunki zostaną określone w dokumencie gwarancyjnym. Podane wartości zużycia paliwa oraz emisji CO<sub>2</sub> stanowią dane porównawcze uzyskane na podstawie pomiarów stanowiących wykonanych w warunkach zgodnych z Rozporządzeniem (WE) nr 715/2007 Parlamentu Europejskiego i Rady oraz Rozporządzeniem Komisji (WE) nr 692/2008. Wielkość zużycia paliwa oraz emisji CO<sub>2</sub> w warunkach rzeczywistych może się różnić od danych katalogowych, na co mają szczególny wpływ: technika jazdy kierowcy oraz rodzaj eksploatacji, warunki drogowe, warunki pogodowe, jakość paliwa, stan techniczny pojazdu oraz jego obciążenie. Zestawienie zużycia paliwa i emisji CO<sub>2</sub> zawierające dane wszystkich nowych samochodów marki Hyundai jest dostępne nieodpłatnie w każdym salonie Autoryzowanego Dealera Hyundai.

Twój dealer Hyundai: