

# Nowy Hyundai i10

Upust

# 7000 zł

dla wersji Modern, Smart i N Line



Teraz także dostępny z instalacją LPG


Wersja	Silnik	Cena podstawowa	Cena promocyjna	Najniższa cena towaru z ostatnich 30 dni przed obniżką
PURE	1.0 MPI 5MT (67 KM)	67 000 zł	WYPRZEDANY	WYPRZEDANY
	1.0 MPI 5MT (67 KM)	70 400 zł	63 400 zł	65 400 zł
MODERN	1.2 MPI 5MT (84 KM)	73 000 zł	66 000 zł	68 000 zł
	1.2 MPI 5AMT (84 KM)	77 000 zł	70 000 zł	72 000 zł
SMART	1.2 MPI 5MT (84 KM)	81 500 zł	74 500 zł	76 500 zł
	1.2 MPI 5AMT (84 KM)	85 500 zł	78 500 zł	80 500 zł
N Line	1.2 MPI 5MT (84 KM)	82 500 zł	75 500 zł	77 500 zł
	1.0 T-GDI 5MT (100 KM)	86 900 zł	79 900 zł	81 900 zł


Rok produkcji 2023, rok modelowy 2024

**5 LAT** Gwarancji  
Bez Limitu Kilometrów

 **HYUNDAI**

Cennik ważny od 02.09.2024 r. dotyczy samochodów z rocznika modelowego 2024 wyprodukowanych w 2023 r. Wszelkie opisane w niniejszym dokumencie informacje handlowe nie stanowią oferty w rozumieniu art. 66 i następnym Kodeksu cywilnego. Podane właściwości i warunki w szczególności nie stanowią informacji, o których mowa w art. 8 Ustawy o prawach konsumenta, a także nie stanowią potwierdzenia dostępności poszczególnych modeli pojazdów, wersji wyposażenia oraz wariantów promocyjnych. Dealer zastrzega sobie prawo do wprowadzenia zmian danych zawartych w niniejszym zestawieniu, w tym parametrów technicznych, wyposażenia, cen i specyfikacji pojazdów. W szczególności ceny są zróżnicowane w zależności m. in. od terminów dostaw. Dostępność wybranych wersji wyposażenia oraz wariantów promocyjnych należy sprawdzić w salonach Autoryzowanego Dealera Hyundai. Wzory kolorów wnętrza i nadwozia przedstawione w cenniku mogą różnić się od rzeczywistych z powodu ograniczeń technologii druku. Informacje znajdujące się w niniejszym cenniku nie stanowią i nie będą stanowić części umowy nabycia samochodu zawartej między konsumentem a Autoryzowanym Dealerem Hyundai. Wiążące ustalenie ceny, wyposażenia i specyfikacji pojazdu oraz ewentualnych dodatkowych kosztów następuje w umowie jego sprzedaży lub w umowie przedwstępnej do umowy sprzedaży, a określenie parametrów technicznych zawiera świadectwo homologacji typu pojazdu. Podane ceny w PLN zawierają podatek VAT

WERSJA WYPOSAŻENIA	PURE	MODERN	SMART	
<b>BEZPIECZEŃSTWO</b>				
Poduszki bezpieczeństwa przednie	■	■	■	■
Poduszki bezpieczeństwa boczne i kurtynowe	■	■	■	■
System ABS z elektroniczną kontrolą stabilizacji (ESC) i asystentem podjazdu (HAC)	■	■	■	■
Mocowania ISOFIX na tylnych fotelach	■	■	■	■
Blokada zapobiegająca otwarciu tylnych drzwi przez dzieci	■	■	■	■
Elektryczne wspomaganie kierownicy	■	■	■	■
Regulacja wysokości kolumny kierowniczej	■	■	■	■
<b>ZEWNĘTRZNE</b>				
<b>Szyby</b>				
Szyby tylne przyciemniane	-	■	■	■
<b>Światła</b>				
Przednie reflektory halogenowe	■	■	-	-
Reflektory halogenowe (światła mijania i drogowe) z funkcją statycznego doświetlania zakrętów	-	-	■	■
Automatyczne włączanie świateł	■	■	■	■
Światła do jazdy dziennej LED	■	■	■	■
Światła pozycyjne LED	■	■	■	■
Tylny spoiler z trzecim światłem stop LED	■	■	■	■
Przednie światła przeciwmgielne	-	■	■	■
Kierunkowskazy w przednich błotnikach	■	-	-	-
Kierunkowskazy w lusterkach bocznych	-	■	■	■
Światła tylne LED	-	-	■	■
<b>Stylistyka</b>				
Boczne lusterka w kolorze nadwozia	■	■	■	-
Boczne lusterka w kolorze czarnym błyszczącym	-	-	BLACK	■
Lusterka boczne elektrycznie sterowane i podgrzewane	■	■	■	■
Lusterka boczne elektrycznie składane	-	-	■	■
Wykończenie grilla w kolorze czarnym	■	-	-	-
Wykończenie grilla w kolorze czarnym błyszczącym	-	■	■	-
Wykończenie grilla w kolorze czarnym błyszczącym N Line	-	-	-	■
Klamki zewnętrzne w kolorze nadwozia	■	■	-	■
Klamki zewnętrzne chromowane	-	-	■	-
Dach w kolorze czarnym	-	-	BLACK	BLACK
<b>Koła</b>				
Felgi stalowe 14" z kołpakami	■	■	-	-
Felgi aluminiowe 15"	-	15"	-	-
Felgi aluminiowe 16"	-	-	■	-
Felgi aluminiowe 16" N Line	-	-	-	■
Zestaw naprawczy	■	■	■	■
<b>FOTELE</b>				
<b>Regulacja</b>				
Fotel kierowcy z regulacją wysokości	■	■	■	■
Fotel kierowcy z podłokietnikiem	-	■	■	■
Tylna kanapa składana w proporcji 60:40	■	■	■	■
Zagłówki tylne z regulacją wysokości	■	■	■	■
<b>Tapicerka</b>				
Tapicerka materiałowa	■	■	■	■
<b>Funkcje komfortu</b>				
Fotele przednie podgrzewane	-	WINTER	■	■
<b>WEWNĘTRZNE</b>				
<b>Drzwi</b>				
Przednie szyby sterowane elektrycznie (kierowcy z funkcją Auto Up / Down)	■	-	-	-
Przednie i tylne szyby sterowane elektrycznie (kierowcy z funkcją Auto Up / Down)	-	■	■	■
<b>Oświetlenie</b>				
Oświetlenie pierwszego rzędu	■	■	■	■
Oświetlenie nastrojowe	-	-	■	■
Oświetlenie przestrzeni bagażowej	■	■	■	■
<b>Schowki i transport</b>				
Dwupoziomowa podłoga bagażnika	-	-	■	■
Siatka do mocowania bagaży	-	-	■	■
Haczyki do mocowania bagaży	-	-	■	■
<b>Wykończenie</b>				
Kierownica obszyta skórą	■	■	■	■
Dźwignia zmiany biegów obszyta skórą ekologiczną	■	■	■	-
Dźwignia zmiany biegów obszyta skórą N Line	-	-	-	■
Podgrzewana kierownica	-	WINTER	■	■
Oslony przeciwsłoneczne	■	■	■	■
Oslona przeciwsłoneczna kierowcy z lusterkiem	■	■	■	■
Metalowe nakładki na pedały	-	-	-	■

WERSJA WYPOSAŻENIA	PURE	MODERN	SMART	
<b>MULTIMEDIA I NOWOCZESNE TECHNOLOGIE</b>				
<b>Komfort</b>				
Klimatyzacja manualna	■	-	-	-
Klimatyzacja automatyczna	-	■	■	■
<b>Systemy wsparcia kierowcy</b>				
Cyfrowe zegary z 4,2" kolorowym wyświetlaczem	■	■	■	■
Tempomat	■	■	■	■
Asystent utrzymywania pasa ruchu (LKA)	■	■	■	■
Monitorowanie uwagi kierowcy (DAW)	■	■	■	■
Ostrzeżenie o odjechaniu poprzedzającego pojazdu (LVDA)	■	■	■	■
Sygnalizacja spadku ciśnienia w oponach	■	■	■	■
Inteligentny asystent ostrzeżenia o ograniczeniach prędkości (ISLA)	■	■	■	■
Ogranicznik prędkości	■	■	■	■
Asystent unikania kolizji czołowych (FCA) z wykrywaniem pieszych i rowerzystów	■	■	■	■
Tylne czujniki parkowania	-	■	■	■
Kamera cofania z dynamicznymi liniami pomocniczymi	-	-	■	■
Podążanie na pasie ruchu (LFA)	■	■	■	■
System monitorowania tylnej kanapy (RSA)	■	■	■	■
<b>Wygoda</b>				
Gniazdo 12 V	■	■	■	■
Ładowarka bezprzewodowa do smartfonów	-	-	■	■
Port USB C w konsoli centralnej	■	■	■	■
Port USB C dla pasażerów drugiego rzędu	■	■	■	■
Przegotowanie do montażu haka holowniczego	■	■	■	■
<b>Multimedia</b>				
System multimedialny z 8" ekranem dotykowym, cyfrowym radiem DAB, łącznością Android Auto i Apple Car Play <sup>(1)</sup>	■	■	■	■
System multimedialny z 8" ekranem dotykowym, cyfrowym radiem DAB, nawigacją fabryczną i systemem Bluelink, łącznością Android Auto i Apple Car Play i aktualizacjami OTA <sup>(1)</sup>	-	-	NAVI	NAVI
Głośniki w drzwiach przednich	■	■	■	■
Głośniki w drzwiach tylnych	■	■	■	■
System ratunkowy eCall	■	■	■	■
Sterowanie radiem na kierownicy	■	■	■	■
System Bluetooth z obsługą komend głosowych	■	■	■	■
<b>Ochrona</b>				
Immobilizer	■	■	■	■
Centralny zamek	■	■	■	■
Składany kluczyk z pilotem, alarm	■	■	-	■
Bezkluczykowy dostęp, alarm	-	-	■	-
<b>PAKIETY I OPCJE</b>				
Lakier perłowy Mangrove Green Pearl	0 zł	0 zł	0 zł	0 zł
Lakier specjalny Atlas White	1000 zł	1000 zł	1000 zł	1000 zł
Lakier metaliczny lub perłowy	2000 zł	2000 zł	2000 zł	2000 zł
Instalacja LPG dla silnika 1.2 MPI 5MT 84 KM	-	6739 zł	6739 zł	6739 zł
<b>Pakiet 15"</b>				
Felgi aluminiowe 15"	-	1600 zł	-	-
<b>Pakiet WINTER</b>				
Fotele przednie podgrzewane, podgrzewana kierownica	-	1200 zł	-	-
<b>Pakiet BLACK</b>				
Dach i lusterka boczne w kolorze czarnym błyszczącym	-	-	2000 zł	2000 zł
<b>Pakiet NAVI</b>				
System multimedialny z 8" ekranem dotykowym, cyfrowym radiem DAB, nawigacją fabryczną i systemem Bluelink, łącznością Android Auto i Apple Car Play i aktualizacjami OTA <sup>(1)</sup>	-	-	4750 zł	4750 zł
<b>GWARANCJA I USŁUGI</b>				
5-letnia gwarancja bez limitu kilometrów	wliczona w cenę	wliczona w cenę	wliczona w cenę	wliczona w cenę
5-letnia usługa assistance	wliczona w cenę	wliczona w cenę	wliczona w cenę	wliczona w cenę

(1) sprawdź dostępność oprogramowania u dostawcy

## DANE TECHNICZNE

SILNIK	1.0 MPI MT	1.2 MPI MT	1.2 MPI AMT	1.0 T-GDI MT
Pojemność skokowa (cm <sup>3</sup> )	998	1197	1197	998
Układ paliwowy	wtrysk wielopunktowy	wtrysk wielopunktowy	wtrysk wielopunktowy	wtrysk bezpośredni
Rodzaj paliwa	benzyna bezołowiowa 95	benzyna bezołowiowa 95	benzyna bezołowiowa 95	benzyna bezołowiowa 95
Norma emisji spalin	EURO 6d	EURO 6d	EURO 6d	EURO 6d
Liczba cylindrów	3	4	4	3
Średnica x skok cylindra (mm)	71,0 x 84,0	71,0 x 75,6	71,0 x 75,6	71,0 x 84,0
Stopień sprężania	11:1	11:1	11:1	10,5:1
Skrzynia biegów	5MT	5MT	5AMT	5MT
<b>OSIĄGI</b>				
Moc maksymalna (KM przy obr./min)	67 / 5500	84 / 6000	84 / 6000	100 / 4500
Maks. moment obrotowy (Nm przy obr./min)	96 / 3750	118 / 4200	118 / 4200	172 / 1500
Prędkość maksymalna (km/h)	156	171	171	185
Przyspieszenie 0-100 km/h (s)	14,8	12,6	15,8	10,5
<b>ZUŻYCIE PALIWA (l/100 km) (WLTP)</b>				
Średnio we wszystkich fazach	5,0-5,5	5,1-5,8	5,4-6,1	5,4
<b>EMISJA CO<sub>2</sub> (g/km)</b>				
Średnio we wszystkich fazach	114-126	117-132	122-138	123
<b>MASY</b>				
Minimalna masa własna (kg)	921	932	935	1024
Maksymalna masa całkowita (kg)	1410	1430	1430	1470
<b>WYMIARY</b>				
Liczba miejsc siedzących	5			
Długość / szerokość bez lusterek / wysokość (mm)	3670 / 1680 / 1480 (dla N Line 3675 / 1680 / 1483)			
Rozstaw osi	2425			
Rozstaw kół przód / tył (mm)	1467-1479 / 1480-1490			
Prześwit (mm)	149 (dla N Line 152)			
Miejsce na nogi z przodu / z tyłu (mm)	1070 / 865			
Od siedziska do dachu z przodu / z tyłu (mm)	996 / 956			
Na wysokości ramion z przodu / z tyłu (mm)	1326 / 1328			
Na wysokości bioder z przodu / z tyłu (mm)	1260 / 1230			
Pojemność bagażnika VDA (l) (do okien / max)	252 / 1050			
Pojemność zbiornika paliwa (l)	36			
<b>KOŁA I ZAWIESZENIE</b>				
Rozmiar kół	5,5J X 14" (ST); 6,0J X 15" (AL); 6,5J X 16" (AL)			
Rozmiar opon	175/65R14; 185/55R15; 195/45R16			
Koło zapasowe	zestaw naprawczy			
Zawieszenie kół przednich	niezależne typu McPherson, sprężyny śrubowe			
Zawieszenie kół tylnych	belka skrętna			

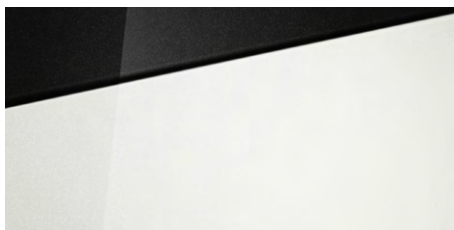
Informacje zawarte w cenniku nie stanowią potwierdzenia dostępności poszczególnych modeli pojazdów, wersji wyposażenia oraz wariantów promocyjnych. Hyundai Motor Poland Sp. z o.o. zastrzega sobie prawo wprowadzenia bez uprzedzenia zmian danych zawartych w niniejszym cenniku, w tym parametrów technicznych, wyposażenia, cen i specyfikacji pojazdów. Dostępność wybranych wersji wyposażenia oraz wariantów promocyjnych należy sprawdzić w salonach Autoryzowanego Dealera Hyundai. W szczególności ceny są zróżnicowane w zależności od terminów dostaw. Wzory kolorów wnętrza i nadwozia przedstawione w cenniku mogą różnić się od rzeczywistych z powodu ograniczeń technologii druku. Wszelkie informacje podane w cenniku nie stanowią oferty w rozumieniu Kodeksu cywilnego. Informacje znajdujące się w niniejszym cenniku nie stanowią i nie będą stanowić części umowy nabycia samochodu zawartej między konsumentem a Autoryzowanym Dealerem Hyundai. Wiążące ustalenie ceny, wyposażenia i specyfikacji pojazdu następuje w umowie jego sprzedaży, a określenie parametrów technicznych zawiera świadectwo homologacji typu pojazdu. 5-letnia Gwarancja Bez Limitu Kilometrów Hyundai dotyczy jedynie tych samochodów Hyundai, które były sprzedane Klientowi końcowemu przez Autoryzowanego Dealera Hyundai na warunkach opisanych w książce gwarancyjnej. Podane w cenniku informacje na temat gwarancji pojazdu nie stanowią udzielenia kupującemu gwarancji. Gwarancja zostanie udzielona przy sprzedaży pojazdu, a jej warunki zostaną określone w dokumencie gwarancyjnym. Podane wartości zużycia paliwa oraz emisji CO<sub>2</sub> stanowią dane porównawcze uzyskane na podstawie pomiarów stanowiskowych wykonanych w warunkach zgodnych z Rozporządzeniem (WE) nr 715/2007 Parlamentu Europejskiego i Rady oraz Rozporządzeniem Komisji (WE) nr 692/2008. Wielkość zużycia paliwa oraz emisji CO<sub>2</sub> w warunkach rzeczywistych może się różnić od danych katalogowych, na co mają szczególny wpływ: technika jazdy kierowcy oraz rodzaj eksploatacji, warunki drogowe, warunki pogodowe, jakość paliwa, stan techniczny pojazdu oraz jego obciążenie. Zestawienie zużycia paliwa i emisji CO<sub>2</sub> zawierające dane wszystkich nowych samochodów marki Hyundai jest dostępne nieodpłatnie w każdym salonie Autoryzowanego Dealera Hyundai.

Twój dealer Hyundai:

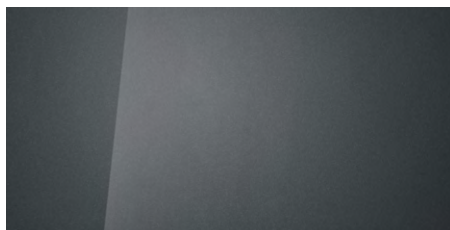




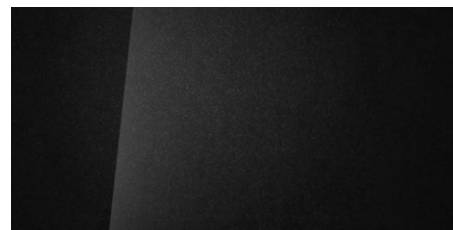
# Kolory nadwozia



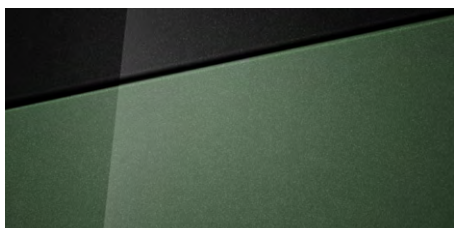
**Atlas White (SAW – specjalny)**  
Dostępny również z dachem  
w kolorze Phantom Black Pearl (5SA)



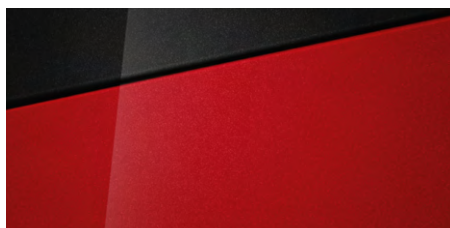
**Aurora Gray Pearl (A7G – perłowy)**



**Phantom Black Pearl (X5B – perłowy)**



**Mangrove Green Pearl (MG2 – perłowy) <sup>(1)</sup>**  
Dostępny również z dachem  
w kolorze Phantom Black Pearl (5MG)



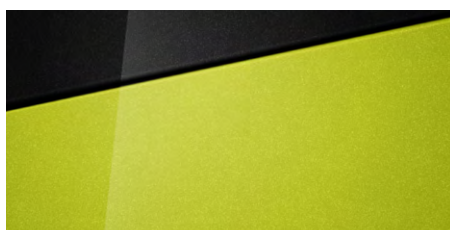
**Dragon Red Pearl (WR7 – perłowy)**  
Dostępny również z dachem  
w kolorze Phantom Black Pearl (5WR)



**Meta Blue Pearl (PM2 – perłowy) <sup>(2)</sup>**  
Dostępny również z dachem  
w kolorze Phantom Black (5PM)



**Lumen Gray Pearl (Y3H – perłowy)**  
Dostępny również z dachem  
w kolorze Phantom Black Pearl (5Y3)



**Lucid Lime Metallic (N6M – metaliczny)**  
Dostępny również z dachem  
w kolorze Phantom Black Pearl (5N6)

(1) bez dopłaty  
(2) niedostępny dla wersji N Line



**5 lat gwarancji bez limitu kilometrów\*** wyraża nasze zaangażowanie w oferowanie najwyższej jakości i świetnej obsługi. Dzięki temu będziesz cieszyć się jazdą przez długie lata. Gwarancja obejmuje również:

**5 lat Assistance** | Pięcioletnia usługa pomocy drogowej obejmuje próbę naprawienia pojazdu na miejscu. W zależności od sytuacji zapewniamy: holowanie do najbliższego dealera Hyundai, pojazd zastępczy, transport pasażerów lub zakwaterowanie. Szczegółowe warunki u dealerów.

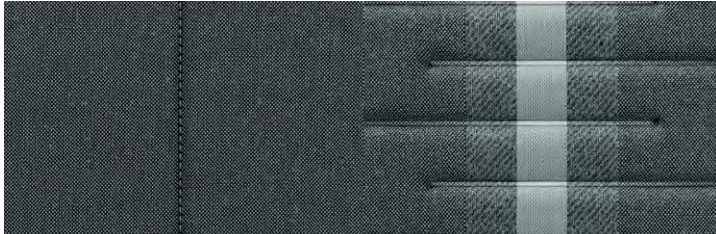
**5 lat bezpłatnej kontroli stanu technicznego** | Raz w roku użytkownik ma prawo do wykonania w ASO bezpłatnego sprawdzenia pięciu punktów kontrolnych samochodu. Usługa jest wykonywana poza przeglądami wynikającymi z harmonogramu przeglądów okresowych.

\* 5-letnia Gwarancja Bez Limitu Kilometrów Hyundai dotyczy jedynie tych samochodów Hyundai, które były sprzedane Klientowi końcowemu przez Autoryzowanego Dealera Hyundai na warunkach opisanych w książce gwarancyjnej. Podane w cenniku informacje na temat gwarancji pojazdu nie stanowią udzielenia kupującemu gwarancji. Gwarancja zostanie udzielona przy sprzedaży pojazdu, a jej warunki zostaną określone w dokumencie gwarancyjnym. Podane wartości zużycia paliwa oraz emisji CO<sub>2</sub> stanowią dane porównawcze uzyskane na podstawie pomiarów stanowiskowych wykonanych w warunkach zgodnych z Rozporządzeniem (WE) nr 715/2007 Parlamentu Europejskiego i Rady oraz Rozporządzeniem Komisji (WE) nr 692/2008. Wielkość zużycia paliwa oraz emisji CO<sub>2</sub> w warunkach rzeczywistych może się różnić od danych katalogowych, na co mają szczególny wpływ: technika jazdy kierowcy oraz rodzaj eksploatacji, warunki drogowe, warunki pogodowe, jakość paliwa, stan techniczny pojazdu oraz jego obciążenie. Zestawienie zużycia paliwa i emisji CO<sub>2</sub> zawierające dane wszystkich nowych samochodów marki Hyundai jest dostępne nieodpłatnie w każdym salonie Autoryzowanego Dealera Hyundai.

# Wykończenie wnętrza



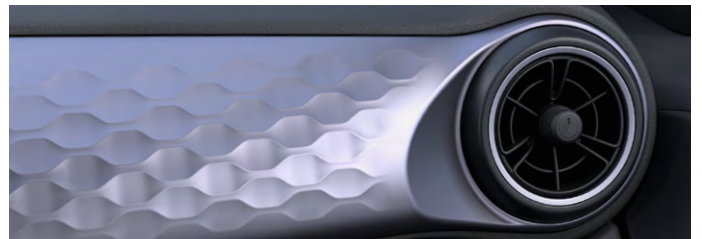
Obsidian Black (dla wersji Pure i Modern) (NNB)



Shale Gray (dla wersji Smart) (YPK)



Purple Gray (dla wersji Smart) (UML) \*



\* niedostępne dla koloru nadwozia Dragon Red Pearl oraz Lucid Lime Metallic





# Wykończenie wnętrza wersji **N Line**



# Elementy wyposażenia wersji **N Line**



Felgi aluminiowe 16" **N Line**



Światła do jazdy dziennej LED



Tapicerka materiałowa **N Line**



Metalowe nakładki na pedały



Kierownica i gałka dźwigni zmiany biegów  
obszyte skórą z logo **N Line**



Pakiet stylistyczny **N Line** zewnętrzny