

Hyundai KONA Electric

Upust

41 000 zł

dla wszystkich wersji



Teraz z dopłatą do 27 000 zł w programie „Mój elektryk”

Wersja	Silnik	Cena podstawowa	Cena promocyjna	Najniższa cena towaru z ostatnich 30 dni przed obniżką
SMART	Moc 156 KM Bateria 48 kWh Zasięg 377 km (WLTP)	184 900 zł	143 900 zł	163 900 zł
	Moc 218 KM Bateria 65 kWh Zasięg 514 km (WLTP)	201 900 zł	160 900 zł	180 900 zł
EXECUTIVE	Moc 218 KM Bateria 65 kWh Zasięg 514 km (WLTP)	215 900 zł	174 900 zł	194 900 zł
PLATINUM	Moc 218 KM Bateria 65 kWh Zasięg 454 km (WLTP)	233 900 zł	192 900 zł	212 900 zł

Rok produkcji 2023, rok modelowy 2024



Cennik ważny od 02.04.2024 r. dotyczy samochodów z rocznika modelowego 2024 wyprodukowanych w 2023 r. Wszelkie opisane w niniejszym dokumencie informacje handlowe nie stanowią oferty w rozumieniu art. 66 i następnym Kodeksu cywilnego. Podane właściwości i warunki w szczególności nie stanowią informacji, o których mowa w art. 8 Ustawy o prawach konsumenta, a także nie stanowią potwierdzenia dostępności poszczególnych modeli pojazdów, wersji wyposażenia oraz wariantów promocyjnych. Dealer zastrzega sobie prawo do wprowadzenia zmian danych zawartych w niniejszym zestawieniu, w tym parametrów technicznych, wyposażenia, cen i specyfikacji pojazdów. W szczególności ceny są zróżnicowane w zależności m. in. od terminów dostaw. Dostępność wybranych wersji wyposażenia oraz wariantów promocyjnych należy sprawdzić w salonach Autoryzowanego Dealera Hyundai. Wzory kolorów wnętrza i nadwozia przedstawione w cenniku mogą różnić się od rzeczywistych z powodu ograniczeń technologii druku. Informacje znajdujące się w niniejszym cenniku nie stanowią i nie będą stanowić części umowy nabycia samochodu zawartej między konsumentem a Autoryzowanym Dealerem Hyundai. Wiążące ustalenie ceny, wyposażenia i specyfikacji pojazdu oraz ewentualnych dodatkowych kosztów następuje w umowie jego sprzedaży lub w umowie przedwstępnej do umowy sprzedaży, a określenie parametrów technicznych zawiera świadectwo homologacji typu pojazdu. Podane ceny w PLN zawierają podatek VAT. Poszczególne elementy promocji obowiązują do jej odwołania lub do wyczerpania zapasów. Uzyskanie poszczególnych rabatów może być warunkowane okazaniem wymaganej dokumentacji – więcej szczegółów u Dealera. Samochody z rocznika modelowego 2023 dostępne tylko z zapasów magazynowych, mogą zawierać opcje dodatkowo płatne. Liczba aut ograniczona. Oferta ważna do wyczerpania zapasów. Szczegóły u Autoryzowanych Dealerów Hyundai.

WERSJA WYPOSAŻENIA	SMART	EXECUTIVE	PLATINUM
BEZPIECZEŃSTWO			
Poduszki bezpieczeństwa przednie	■	■	■
Poduszki bezpieczeństwa boczne i kurtynowe	■	■	■
Poduszka bezpieczeństwa centralna	■	■	■
ABS + ESC+ HAC + MCB	■	■	■
Elektryczny hamulec postojowy z funkcją Auto Hold	■	■	■
Mocowania ISOFIX na tylnych fotelach	■	■	■
Blokada zapobiegająca otwarciu tylnych drzwi przez dzieci	■	■	■
System podgrzewania baterii	■	■	■
Skrzynia biegów sterowana za pomocą dźwigni pod kierownicą (shift-by-wire)	■	■	■
Elektryczne wspomaganie kierownicy	■	■	■
Kolumna kierownicza regulowana w dwóch płaszczyznach	■	■	■
Asystent unikania kolizji podczas cofania (PCA)	-	-	■
System monitorowania uwagi kierowcy (ICC)	■	■	■
ZEWNĘTRZNE			
Szyby			
Szyby przednie atermiczne	■	■	■
Szyby tylne przyciemniane	-	■	■
Szyba czołowa z powłoką akustyczną	■	■	■
Szyba tylna podgrzewana z wyłącznikiem czasowym	■	■	■
Światła			
Reflektory LED (MFR)	■	■	-
Reflektory LED (Projekcyjne)	-	-	■
Automatyczne włączanie świateł	■	■	■
Światła do jazdy dziennej LED	■	■	■
Światła pozycyjne LED	■	■	■
Przednia listwa ozdobna	■	■	-
Podświetlana przednia listwa ozdobna	-	-	■
Tylny spoiler z trzecim światłem stop	■	■	■
Trzecie światło stop LED	■	■	■
Tylne światła przeciwmgielne	■	■	■
Kierunkowskazy w lusterkach bocznych	■	■	■
Światła tylne LED	■	■	■
Stylistyka			
Boczne lusterka w kolorze nadwozia	■	■	■
Lusterka boczne elektrycznie sterowane i podgrzewane	■	■	■
Lusterka boczne elektrycznie składane	■	■	■
Elektryczne okno dachowe uchylane i odsuwane	-	-	SUN
Relingi dachowe	■	■	■
Klamki zewnętrzne w kolorze nadwozia	■	■	■
Podgrzewany port do ładowania	-	-	■
Boczne listwy progowe w kolorze nadwozia	■	■	■
Listwy dekoracyjne w kolorze nadwozia	■	■	■
Listwa okienna w kolorze satynowym	■	■	■
Dwukolorowe nadwozie z kontrastowym dachem	-	-	TWO TONE
Koła			
Felgi aluminiowe 17"	■	■	-
Felgi aluminiowe 19"	-	-	■
Zestaw naprawczy	■	■	■
FOTELE			
Regulacja			
Fotele przednie sterowane elektrycznie (8 kierunków)	-	■	-
Fotele przednie elektrycznie sterowane z pamięcią ustawienia (kierowcy)	-	-	■
Fotel kierowcy z elektryczną regulacją podparcia lędźwiowego	■	■	■
Fotel kierowcy z regulacją wysokości	■	-	-
Fotel pasażera z regulacją wysokości	■	-	-
Tylna kanapa składana w proporcji 40:20:40	■	■	■
Zagłówki tylne z regulacją wysokości	■	■	■
Tylny podłokietnik z uchwytami na napoje	■	■	■
Tapicerka			
Tapicerka materiałowa (typ B)	■	-	-
Tapicerka skórzano-materiałowa	-	■	-
Tapicerka skórzana	-	-	■
Funkcje komfortu			
Fotele przednie podgrzewane	■	■	-
Fotele przednie i tylne podgrzewane	-	-	■
Fotele przednie wentylowane	-	-	■
Fotel pasażera Premium Relax	-	-	■
Fotel kierowcy Premium Relax	-	-	■
Gazetownik w oparciu fotela kierowcy	■	■	■
Gazetownik w oparciu fotela pasażera	■	■	■

WERSJA WYPOSAŻENIA	SMART	EXECUTIVE	PLATINUM
WEWNĘTRZNE			
Drzwi			
Szyby sterowane elektrycznie (przednie z funkcją Auto Down i funkcją Safety)	■	■	■
Klamki wewnętrzne w kolorze metalicznym	■	■	■
Oświetlenie			
Oświetlenie w przednim rzędzie LED	■	■	■
Oświetlenie drugiego rzędu LED	■	■	■
Oświetlenie nastrojowe	-	■	■
Oświetlenie przestrzeni bagażowej	■	■	■
Oświetlenie przestrzeni bagażowej z przodu	■	■	■
Schowki i transport			
Przedni podłokietnik	■	■	■
Schówek w przednim podłokietniku	■	■	■
Haczyki do mocowania bagaży	■	■	■
Schówek pod podłogą bagażnika	■	■	■
Dwupoziomowa podłoga bagażnika	■	■	■
Siatka do mocowania bagaży	■	■	■
Wykończenie			
Kierownica obszyta skórą	■	■	■
Podgrzewana kierownica	■	■	■
Osłona przeciwsłoneczna kierowcy z lusterkami	■	■	■
Osłona przeciwsłoneczna pasażera z lusterkami	■	■	■
Osłony przeciwsłoneczne rozsuwane	■	■	■
Osłony przeciwsłoneczne z oświetleniem LED	■	■	■
Półka zakrywająca przestrzeń bagażową	■	■	■
MULTIMEDIA I NOWOCZESNE TECHNOLOGIE			
Komfort			
Klimatyzacja automatyczna dwustrefowa	■	■	■
Nawiewy klimatyzacji w tunelu centralnym dla pasażerów tylnych siedzeń	■	■	■
Nawiewy ciepłego powietrza w drugim rzędzie	■	■	■
Funkcja automatycznego odparowywania szyb	■	■	■
Pompa ciepła	HEAT PUMP	HEAT PUMP	HEAT PUMP
Systemy wsparcia kierowcy			
Cyfrowe zegary z 12,3" wyświetlaczem	■	■	■
Elektrochromatyczne lustro wsteczne	■	■	■
Kontrolka niskiego poziomu płynu do spryskiwaczy	■	■	■
Wyświetlacz Head-Up (widok na szybie)	-	TECH	■
Inteligentny tempomat z funkcją Stop&Go	■	■	■
Wybór trybów jazdy	■	■	■
Łopatki do regulacji rekuperacji	■	■	■
Asystent monitorowania martwego pola (BCA), asystent ostrzegania o ruchu poprzecznym (RCCA)	-	■	■
Asystent utrzymywania pasa ruchu (LKA), monitorowania poziomu uwagi kierowcy (DAW)	■	■	■
Asystent unikania kolizji czołowych (FCA 1.5) z wykrywaniem pieszych i rowerzystów	■	■	-
Asystent unikania kolizji czołowych (FCA 2.0) z wykrywaniem pieszych i rowerzystów	-	-	■
Inteligentny asystent ostrzegania o ograniczeniach prędkości (ISLA)	■	■	■
Ogranicznik prędkości	■	■	■
Przednie i tylne czujniki parkowania	■	■	-
Przednie, boczne i tylne czujniki parkowania	-	-	■
Asystent zdalnego parkowania (RSPA)	-	-	■
System kamer 360°	-	-	■
Tylna kamera	■	■	-
Podążanie na pasie ruchu (LFA)	■	■	■
Asystent jazdy autostradowej (HDA)	■	■	-
Asystent jazdy autostradowej (HDA 2.0)	-	-	■
System Active Sound Design	-	-	■
Czujnik deszczu	■	■	■
System monitorowania tylnej kanapy (RSA)	■	■	■
System wyświetlający widok z martwego pola (BVM)	-	-	■
Inteligentna kłapa bagażnika (z regulacją prędkości i wysokości otwierania)	-	-	■
Wygoda			
Wyciszenie maski	■	■	■
Gniazdo 12V w konsoli centralnej	■	■	■
Ładowarka bezprzewodowa do smartfonów	-	TECH	■
Gniazdo do ładowania (V2L) w kabinie	-	■	■
Port USB-C w konsoli centralnej	■	■	■
Port USB-C x 2 dla pasażerów z tyłu	■	■	■
Uchwyty na napoje	■	■	■
Przygotowanie do montażu haka holowniczego	■	■	■
Gniazdo do ładowania (V2L) na zewnątrz	-	■	■
Podświetlany port do ładowania	■	■	■
Multimedia			
System multimedialny z 12,3" ekranem dotykowym, cyfrowe radio DAB, nawigacja z usługami Hyundai Live i system Bluelink, łączność Android Auto i Apple Car Play	■	■	■
Aktualizacje OTA	■	■	■
System Premium Audio BOSE	-	-	■
Głośniki w drzwiach przednich	■	■	■
Głośniki w drzwiach tylnych	■	■	■
Głośniki wysokotonowe	■	■	-
Głośniki wysokotonowe, zewnętrzny wzmacniacz i głośnik centralny	-	-	■
System ratunkowy eCall	■	■	■
Sterowanie radiem na kierownicy	■	■	■
System Bluetooth z obsługą komend głosowych	■	■	■
Ochrona			
Bezkluczowy dostęp	■	■	■
Immobilizer	■	■	■
Centralny zamek, alarm	■	■	■
Cyfrowy kluczyk	-	-	■

WERSJA WYPOSAŻENIA	SMART	EXECUTIVE	PLATINUM
PAKIETY I OPCJE			
Lakier specjalny Engine Red	■	■	■
Lakier specjalny Atlas White	1500 zł	1500 zł	1500 zł
Lakier metaliczny lub perłowy	2500 zł	2500 zł	2500 zł
Pakiet HEAT PUMP Pompa ciepła	2500 zł	2500 zł	2500 zł
Pakiet TECH Wyświetlacz Head-Up (widok na szybie), ładowarka bezprzewodowa do smartfonów	-	3000 zł	-
Pakiet TWO TONE Dwukolorowe nadwozie z kontrastowym dachem	-	-	2000 zł
Pakiet SUN Elektryczne okno dachowe uchylane i odsuwane	-	-	3000 zł
GWARANCJA I USŁUGI			
5-letnia gwarancja bez limitu kilometrów	wliczona w cenę	wliczona w cenę	wliczona w cenę
5-letnia usługa assistance	wliczona w cenę	wliczona w cenę	wliczona w cenę



5 lat gwarancji bez limitu kilometrów* wyraża nasze zaangażowanie w oferowanie najwyższej jakości i świetnej obsługi. Dzięki temu będziesz cieszyć się jazdą przez długie lata. Gwarancja obejmuje również:

5 lat Assistance | Pięcioletnia usługa pomocy drogowej obejmuje próbę naprawienia pojazdu na miejscu. W zależności od sytuacji zapewniamy: holowanie do najbliższego dealera Hyundai, pojazd zastępczy, transport pasażerów lub zakwaterowanie. Szczegółowe warunki u dealerów.

5 lat bezpłatnej kontroli stanu technicznego | Raz w roku użytkownik ma prawo do wykonania w ASO bezpłatnego sprawdzenia pięciu punktów kontrolnych samochodu. Usługa jest wykonywana poza przeglądami wynikającymi z harmonogramu przeglądów okresowych.

8 lat gwarancji na baterię wysokiego napięcia | Powyższe informacje nie określają wszystkich warunków gwarancji. Gwarancja na baterię wysokiego napięcia obejmuje jedynie samochody Hyundai sprzedane Klientowi końcowemu przez Autoryzowanego Dealera Hyundai na warunkach opisanych w Księżce Gwarancyjnej. Gwarancja na baterię wysokiego napięcia wynosi 8 lat z limitem 160 000 kilometrów w zależności, co wystąpi wcześniej. Szczegółowe warunki gwarancji, w tym jej wyłączeń i ograniczeń, znajdują się w Księżce Gwarancyjnej oraz u Autoryzowanych Dealerów Hyundai.

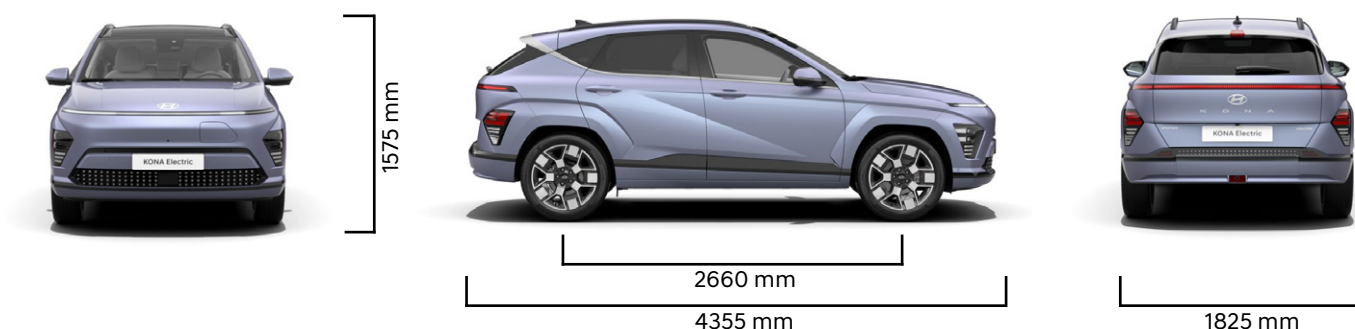
* 5-letnia Gwarancja Bez Limitu Kilometrów Hyundai dotyczy jedynie tych samochodów Hyundai, które były sprzedane Klientowi końcowemu przez Autoryzowanego Dealera Hyundai na warunkach opisanych w księżce gwarancyjnej. Podane w cenniku informacje na temat gwarancji pojazdu nie stanowią udzielenia kupującemu gwarancji. Gwarancja zostanie udzielona przy sprzedaży pojazdu, a jej warunki zostaną określone w dokumencie gwarancyjnym. Podane wartości zużycia paliwa oraz emisji CO2 stanowią dane porównawcze uzyskane na podstawie pomiarów stanowiskowych wykonanych w warunkach zgodnych z Rozporządzeniem (WE) nr 715/2007 Parlamentu Europejskiego i Rady oraz Rozporządzeniem Komisji (WE) nr 692/2008. Wielkość zużycia paliwa oraz emisji CO2 w warunkach rzeczywistych może się różnić od danych katalogowych, na co mają szczególny wpływ: technika jazdy kierowcy oraz rodzaj eksploatacji, warunki drogowe, warunki pogodowe, jakość paliwa, stan techniczny pojazdu oraz jego obciążenie. Zestawienie zużycia paliwa i emisji CO2 zawierające dane wszystkich nowych samochodów marki Hyundai jest dostępne nieodpłatnie w każdym salonie Autoryzowanego Dealera Hyundai.

Cennik prezentuje wartość dopłaty w wysokości maksymalnej. Rzeczywista wysokość dopłaty uzależniona jest od realizacji kryteriów dotyczących uczestników programu „Mój Elektryk” oraz rozstrzygnięcia Narodowego Funduszu Ochrony Środowiska i Gospodarki Wodnej. Uzyskanie dopłat wymaga złożenia przez klienta wniosku w tym przedmiocie i jego akceptacji przez Narodowy Fundusz Ochrony Środowiska i Gospodarki Wodnej. Nabór wniosków trwa do 30.09.2025 r. i może zostać zakończony wcześniej, w przypadku wyczerpania zasobów przeznaczonych na wsparcie zakupu pojazdów elektrycznych. Nabór dostępny jest dla osób fizycznych, a pojazdy nabyte w ramach przedsięwzięcia nie mogą być wykorzystywane do prowadzenia działalności gospodarczej, ani być wprowadzone do ewidencji środków trwałych wykorzystywanych w tym celu. Więcej szczegółów dostępnych pod adresem: <https://www.gov.pl/web/elektromobilnosc/aktualne-ogloszenia-onaborach>. Wnioski o dofinansowania można składać pod adresem: <https://gwd.nfosigw.gov.pl/>. Hyundai Motor Poland sp. z o.o. nie ponosi odpowiedzialności za brak możliwości skorzystania przez klienta z uczestnictwa w programie lub nieuzyskanie przez niego wnioskowanej dopłaty.

DANE TECHNICZNE

SILNIK ELEKTRYCZNY	156 KM	218 KM
Typ silnika	Synchroniczny z magnesami stałymi	Synchroniczny z magnesami stałymi
Moc maksymalna (KM)	156	218
Maks. moment obrotowy (Nm)	255	255
AKUMULATORY WYSOKONAPIĘCIOWE	48 kWh	65 kWh
Typ	Polimerowe litowo-jonowe	Polimerowe litowo-jonowe
Pojemność (kWh)	48,4	65,4
Moc wyjściowa (kW)	132	182
Napięcie (V)	295	398
NAPĘD	2WD	2WD
OSIĄGI		
Prędkość maksymalna (km/h)	162	172
Przyspieszenie 0-100 km/h (s)	8,8	7,8 (felgi 17") 8,1 (felgi 19")
Przyspieszenie 80-120 km/h (s)	6,2	4,4 (felgi 17") 4,6 (felgi 19")
Wydajność (kWh/100 km)	14,6 (felgi 17")	14,7 (felgi 17") 16,6 (felgi 19")
Zasięg w cyklu WLTP (km)	377 (felgi 17")	514 (felgi 17") 454 (felgi 19")
Zasięg w cyklu miejskim WLTP (km)	512 (felgi 17")	683 (felgi 17") 578 (felgi 19")
Emisja CO ₂	0	0
ŁADOWANIE		
Ładowarka DC 100 kW (10-80%)	41 min	41 min
Ładowarka AC 11 kW OBC (10-100%)	4 h 55 min	6 h 25 min
MASY		
Minimalna masa własna (kg)	1535	1685
Maksymalna masa całkowita (kg)	2020	2170
Ładowność (kg)	485	485
Maksymalna masa holowanej przyczepy bez hamulca (kg)	300	300
Maksymalna masa holowanej przyczepy z hamulcem (kg)	300	750
WYMIARY		
Liczba miejsc siedzących	5	
Długość/szerokość bez lusterek/wysokość (mm)	4355 / 1825 / 1575 (1580 z relingami dachowymi)	
Rozstaw osi (mm)	2660	
Rozstaw kół przód/tył (mm)	1589-1591 / 1600-1602	
Prześwit (mm)	151	
Od siedziska do dachu z przodu / z tyłu (mm)	1015 (974 z oknem dachowym) / 972	
Miejsce na nogi z przodu / z tyłu (mm)	1059 / 925	
Na wysokości ramion z przodu / z tyłu (mm)	1435 / 1402	
Na wysokości bioder z przodu / z tyłu (mm)	1378 / 1330	
Pojemność bagażnika VDA (litry)	466 / 1300	
Pojemność bagażnika z przodu VDA (litry)	27	
KOŁA I ZAWIESZENIE		
Rozmiar kół	7.0J x 17"; 7.5J x 19"	
Rozmiar opon	215/60 R17; 235/45 R 19	
Koło zapasowe	Zestaw naprawczy	
Zawieszenie kół przednich	Niezależne typu McPherson, sprężyny śrubowe	
Zawieszenie kół tylnych	Wielowahaczowe	

Wymiary



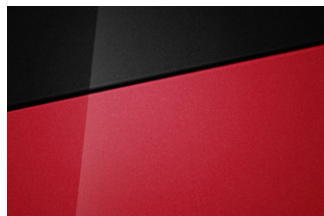
Informacje zawarte w cenniku nie stanowią potwierdzenia dostępności poszczególnych modeli pojazdów, wersji wyposażenia oraz wariantów promocyjnych. Hyundai Motor Poland Sp. z o.o. zastrzega sobie prawo wprowadzenia bez uprzedzenia zmian danych zawartych w niniejszym cenniku, w tym parametrów technicznych, wyposażenia, cen i specyfikacji pojazdów. Dostępność wybranych wersji wyposażenia oraz wariantów promocyjnych należy sprawdzić w salonach Autoryzowanego Dealera Hyundai. W szczególności ceny są różnicowane w zależności od terminów dostaw. Wzory kolorów wnętrza i nadwozia przedstawione w cenniku mogą różnić się od rzeczywistych z powodu ograniczeń technologii druku. Wszelkie informacje podane w cenniku nie stanowią oferty w rozumieniu Kodeksu cywilnego. Informacje znajdujące się w niniejszym cenniku nie stanowią i nie będą stanowić części umowy nabycia samochodu zawartej między konsumentem a Autoryzowanym Dealerem Hyundai. Wiążące ustalenie ceny, wyposażenia i specyfikacji pojazdu następuje w umowie jego sprzedaży, a określenie parametrów technicznych zawiera świadectwo homologacji typu pojazdu. 5-letnia Gwarancja Bez Limitu Kilometrów Hyundai dotyczy jedynie tych samochodów Hyundai, które były sprzedane Klientowi końcowemu przez Autoryzowanego Dealera Hyundai na warunkach opisanych w książce gwarancyjnej. Podane wartości zasięgu, zużycia energii oraz emisji CO₂ stanowią dane porównawcze uzyskane na podstawie pomiarów stanowiskowych wykonanych w warunkach zgodnych z Rozporządzeniem (WE) nr 715/2007 Parlamentu Europejskiego i Rady oraz Rozporządzeniem Komisji (WE) nr 692/2008. Zasięg, zużycie energii oraz emisja CO₂ w warunkach rzeczywistych może się różnić od danych katalogowych, na co mają szczególny wpływ: technika jazdy kierowcy oraz rodzaj eksploatacji, warunki drogowe, warunki pogodowe, jakość paliwa, stan techniczny pojazdu oraz jego obciążenie. Zestawienie zużycia energii, paliwa i emisji CO₂ zawierające dane wszystkich nowych samochodów marki Hyundai jest dostępne nieodpłatnie w każdym salonie Autoryzowanego Dealera Hyundai.

Twój dealer Hyundai:

Kolory nadwozia



Atlas White (SAW – specjalny)
Dostępny również z dachem
w kolorze Phantom Black Pearl (SA0)



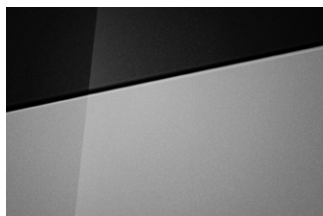
Engine Red (JHR – bez dopłaty)⁽¹⁾
Dostępny również z dachem
w kolorze Phantom Black Pearl (JH0)



Serenity White Pearl (W6H – perłowy)
Dostępny również z dachem
w kolorze Phantom Black Pearl (W60)



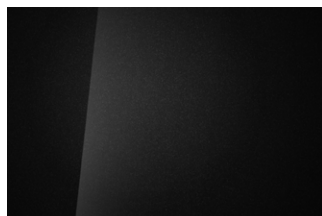
Meta Blue Pearl (PM2 – perłowy)⁽¹⁾
Dostępny również z dachem
w kolorze Phantom Black Pearl (PM0)



Shimmering Silver Metallic
(R2T – metaliczny)
Dostępny również z dachem
w kolorze Phantom Black Pearl (RTO)



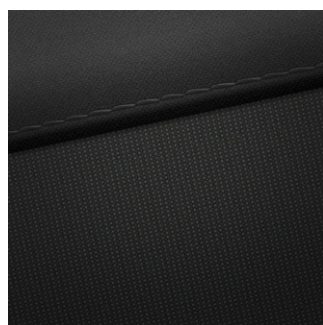
Ecotronic Gray Pearl (PE2 – perłowy)
Dostępny również z dachem
w kolorze Phantom Black Pearl (PE0)



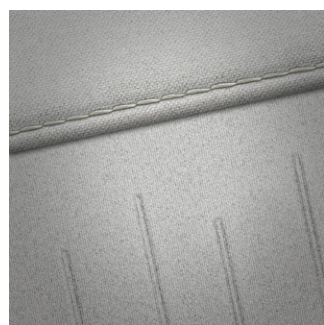
Abyss Black Pearl
(A2B – perłowy)

⁽¹⁾ Kolory Engine Red i Meta Blue Pearl niedostępne z wykończeniem wnętrza Sage Green

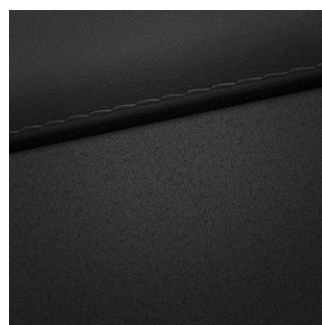
Wykończenie wnętrza



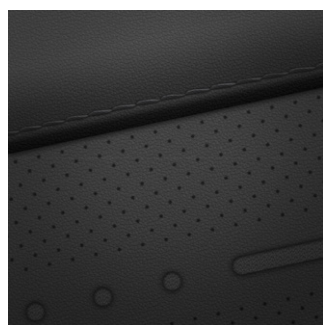
Tapicerka materiałowa
Black (NNB)
dla wersji SMART



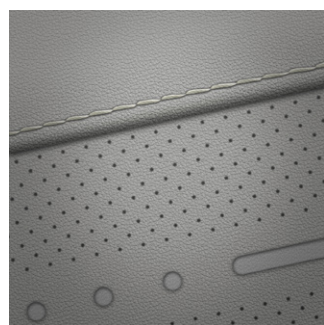
Tapicerka materiałowa
Light Gray (YPK)
dla wersji SMART



Tapicerka skórzano-materiałowa
Black (NNB)
dla wersji EXECUTIVE



Tapicerka skórzana
Black (NBB)
dla wersji PLATINUM



Tapicerka skórzana
Light Gray (YPK)
dla wersji PLATINUM



Tapicerka skórzana
Sage Green (SSS)
dla wersji PLATINUM