

Nowy Hyundai ELANTRA

Upust

12 000 zł

dla wszystkich wersji



Wersja	Silnik	Cena podstawowa	Cena promocyjna	Najniższa cena towaru z ostatnich 30 dni przed obniżką
MODERN	1.6 MPI 6MT (123 KM)	109 400 zł	97 400 zł	100 900 zł
	1.6 MPI CVT (123 KM)	116 400 zł	104 400 zł	107 900 zł
SMART	1.6 MPI 6MT (123 KM)	119 900 zł	107 900 zł	111 400 zł
	1.6 MPI CVT (123 KM)	127 400 zł	115 400 zł	118 900 zł
EXECUTIVE	1.6 MPI 6MT (123 KM)	127 900 zł	115 900 zł	119 400 zł
	1.6 MPI CVT (123 KM)	135 400 zł	123 400 zł	126 900 zł

Rok produkcji 2023, rok modelowy 2024

6MT - 6-biegowa, manualna skrzynia biegów

CVT - bezstopniowa, automatyczna skrzynia biegów



Cennik ważny od 12.06.2024 r. dotyczy samochodów z rocznika modelowego 2024 wyprodukowanych w 2023 r. Wszelkie opisane w niniejszym dokumencie informacje handlowe nie stanowią oferty w rozumieniu art. 66 i następnym Kodeksu cywilnego. Podane właściwości i warunki w szczególności nie stanowią informacji, o których mowa w art. 8 Ustawy o prawach konsumenta, a także nie stanowią potwierdzenia dostępności poszczególnych modeli pojazdów, wersji wyposażenia oraz wariantów promocyjnych. Dealer zastrzega sobie prawo do wprowadzenia zmian danych zawartych w niniejszym zestawieniu, w tym parametrów technicznych, wyposażenia, cen i specyfikacji pojazdów. W szczególności ceny są zróżnicowane w zależności m. in. od terminów dostaw. Dostępność wybranych wersji wyposażenia oraz wariantów promocyjnych należy sprawdzić w salonach Autoryzowanego Dealera Hyundai. Wzory kolorów wnętrza i nadwozia przedstawione w cenniku mogą różnić się od rzeczywistych z powodu ograniczeń technologii druku. Informacje znajdujące się w niniejszym cenniku nie stanowią i nie będą stanowić części umowy nabycia samochodu zawartej między konsumentem a Autoryzowanym Dealerem Hyundai. Wiążące ustalenie ceny, wyposażenia i specyfikacji pojazdu oraz ewentualnych dodatkowych kosztów następuje w umowie jego sprzedaży lub w umowie przedwstępnej do umowy sprzedaży, a określenie parametrów technicznych zawiera świadectwo homologacji typu pojazdu. Podane ceny w PLN zawierają podatek VAT. Poszczególne elementy promocji obowiązują do jej odwołania lub do wyczerpania zapasów. Uzyskanie poszczególnych rabatów może być warunkowane okazaniem wymaganej dokumentacji – więcej szczegółów u Dealera. Samochody z rocznika modelowego 2023 dostępne tylko z zapasów magazynowych, mogą zawierać opcje dodatkowo płatne. Liczba aut ograniczona. Oferta ważna do wyczerpania zapasów. Szczegóły u Autoryzowanych Dealerów Hyundai.

WERSJA WYPOSAŻENIA	MODERN	SMART	EXECUTIVE
BEZPIECZEŃSTWO			
Poduszki bezpieczeństwa przednie	■	■	■
Poduszki bezpieczeństwa boczne i kurtynowe	■	■	■
System ABS z elektroniczną kontrolą stabilizacji (ESC) i asystentem podjazdu (HAC)	■	■	■
Ręczny hamulec pomocniczy	■	■ ⁽¹⁾	■ ⁽¹⁾
Elektryczny hamulec postojowy z funkcją Auto Hold	-	■ ⁽²⁾	■ ⁽²⁾
Mocowania ISOFIX na tylnych fotelach	■	■	■
Blokada zapobiegająca otwarciu tylnych drzwi przez dzieci	■	■	■
Asystent unikania kolizji podczas cofania (PCA)	-	-	SAFETY ⁽²⁾
Elektryczne wspomaganie kierownicy	■	■	■
Regulacja wysokości kolumny kierowniczej	■	■	■
Kolumna kierownicza regulowana w dwóch płaszczyznach	■	■	■
ZEWNĘTRZNE			
Szyby			
Szyby przednie barwione	COOL	■	■
Szyby tylne barwione	COOL	■	■
Szyba tylna podgrzewana z wyłącznikiem czasowym	■	■	■
Światła			
Reflektory halogenowe (światła mijania i drogowe)	■	■	-
Reflektory LED (mijania i drogowe), asystent świateł drogowych (HBA)	-	DESIGN	■
Automatyczne włączanie świateł	■	■	■
Światła do jazdy dziennej	■	-	-
Światła do jazdy dziennej LED	-	■	■
Światła pozycyjne LED	-	■	■
Tylne światła przeciwmgielne LED	■	■	■
Kierunkowskazy w przednich błotnikach	■	-	-
Kierunkowskazy w lusterkach bocznych	-	■	■
Światła tylne LED	-	DESIGN	■
Stylistyka			
Boczne lusterka w kolorze nadwozia	■	■	■
Lusterka boczne elektrycznie sterowane i podgrzewane	■	■	■
Lusterka boczne elektrycznie składane	-	TECH	■
Wykończenie grilla w kolorze czarnym	■	-	-
Wykończenie grilla w kolorze ciemnego chromu	-	■	■
Zderzaki w kolorze nadwozia	■	-	-
Zderzaki w kolorze nadwozia z chromowanymi listwami	-	■	■
Zderzaki z elementami ozdobnymi w kolorze czarnym	■	-	-
Zderzaki z elementami ozdobnymi w kolorze chromu	-	■	■
Klamki zewnętrzne w kolorze nadwozia	■	■	■
Listwa okienna w kolorze czarnym	■	-	-
Listwa okienna chromowana	-	■	■
Koła			
Felgi stalowe 15"	■	-	-
Felgi aluminiowe 16"	COOL	■	-
Felgi aluminiowe 17"	-	DESIGN	■
Zestaw naprawczy	■	-	-
Dojazdowe koło zapasowe	-	■	■
Opony Kumho	■	■	■
FOTELE			
Regulacja			
Zagłówki przednie z regulacją wysokości	■	■	■
Fotel kierowcy sterowany elektrycznie	-	-	■
Fotele przednie elektrycznie sterowane (fotel kierowcy z pamięcią ustawienia)	-	-	LUXURY
Fotel kierowcy z regulacją odcinka lędźwiowego (2 kierunki)	-	-	■
Fotel kierowcy z regulacją wysokości	■	■	■
Tylna kanapa składana w proporcji 60:40	■	■	■
Zagłówki tylne z regulacją wysokości	■	■	■
Tylny podłokietnik z uchwytami na napoje	■	■	■
Tapicerka			
Tapicerka materiałowa Woven w kolorze czarnym lub szarym	■	-	-
Tapicerka materiałowa Tricot w kolorze czarnym lub beżowym	-	■	■
Tapicerka skórzana w kolorze czarnym lub beżowym	-	-	LUXURY
Funkcje komfortu			
Fotele przednie podgrzewane	-	■	-
Fotele przednie i tylne podgrzewane	-	-	■
Fotele przednie wentylowane	-	-	LUXURY
Gazetownik w oparciu fotela pasażera	■	■	■

WERSJA WYPOSAŻENIA	MODERN	SMART	EXECUTIVE
WEWNĘTRZNE			
Drzwi			
Szyby sterowane elektrycznie (kierowcy z funkcją Auto Down)	■	-	-
Szyby sterowane elektrycznie (kierowcy z funkcją Auto Up/Down)	-	■	■
Klamki wewnętrzne lakierowane na czarno	■	■	■
Listwy progowe Standard	■	■	■
Oświetlenie			
Oświetlenie pierwszego rzędu	■	■	■
Oświetlenie drugiego rzędu	■	■	■
Oświetlenie przestrzeni bagażowej	■	■	■
Oświetlenie nastrojowe wnętrza	-	-	■
Schowki i transport			
Przedni podłokietnik ze schowkiem	■	■	■
Oświetlenie przedniego schowka	■	■	■
Wykończenie			
Listwa ozdobna na desce rozdzielczej, czarna błyszcząca	-	■	■
Kierownica obszyta skórą	■	■	■
Dźwignia zmiany biegów obszyta skórą	■	■	■
Podgrzewana kierownica	-	■	■
Podsufitka materiałowa	■	■	■
Ośłony przeciwsłoneczne	■	■	■
Ośłona przeciwsłoneczna kierowcy z lusterkim	■	■	■
Ośłona przeciwsłoneczna pasażera z lusterkim	■	■	■
Ośłony przeciwsłoneczne rozsuwane	■	■	■
Ośłony przeciwsłoneczne z oświetleniem	■	■	■
MULTIMEDIA I NOWOCZESNE TECHNOLOGIE			
Komfort			
Klimatyzacja manualna	■	-	-
Klimatyzacja automatyczna dwustrefowa	COOL	■	■
Nawiewy powietrza w drugim rzędzie	-	■	■
Funkcja automatycznego odparowywania szyb	COOL	■	■
Systemy wsparcia kierowcy			
Cyfrowe zegary z 10,25" kolorowym wyświetlaczem zintegrowane z wyświetlaczem multimedialnym	■	■	■
Lusterko wsteczne z funkcją dzień i noc	■	■	-
Elektrochromatyczne lusterko wsteczne	-	-	■
Kontrolka niskiego poziomu płynu do spryskiwaczy	■	■	■
Tempomat	■	■ ⁽¹⁾	■ ⁽¹⁾
Inteligentny tempomat z funkcją Stop&Go	-	■ ⁽²⁾	■ ⁽²⁾
Wybór trybów jazdy	■ ⁽²⁾	■ ⁽²⁾	■ ⁽²⁾
System monitorowania martwego pola (BCW) i system monitorowania ruchu poprzecznego (RCCW)	-	-	SAFETY ⁽¹⁾
Asystent monitorowania martwego pola (BCA) i asystent monitorowania ruchu poprzecznego (RCCA)	-	-	SAFETY ⁽²⁾
Asystent utrzymywania pasa ruchu (LKA), monitorowanie uwagi kierowcy (DAW)	■	■	■
Asystent unikania kolizji czołowych (FCA) z wykrywaniem pieszych i rowerzystów	■	■	■
System monitorowania ciśnienia w oponach	■	■	■
Inteligentny asystent ostrzegania o ograniczeniach prędkości (ISLA)	■	■	■
Ogranicznik prędkości	■	■	■
Asystenta unikania kolizji czołowych (FCA) z funkcją Junction Turning	-	■	■
Przednie i tylne czujniki parkowania	■	■	■
Kamera cofania z dynamicznymi liniami pomocniczymi	■	■	■
System kamer 360°	-	-	SAFETY ⁽²⁾
Podążanie na pasie ruchu (LFA)	■	■	■
Asystent jazdy autostradowej (HDA)	-	-	■
Czujnik deszczu	COOL	■	■
System monitorowania tylnej kanapy (RSA)	■	■	■
System wyświetlania widoku z martwego pola	-	-	SAFETY ⁽²⁾
Wygoda			
Wyciszenie maski	■	■	■
Gniazdo 12 V	■	■	■
Ładowarka bezprzewodowa do smartfonów	-	TECH	■
Port USB w konsoli centralnej	■	■	■
Port USB do ładowania	■	■	■
Uchwyty na napoje	■	■	■
Multimedia			
System multimedialny z 10,25" ekranem dotykowym, cyfrowym radiem DAB, nawigacją z usługami Hyundai LIVE i system telematyczny Bluelink, łączność Android Auto i Apple Car Play	■	■	■
System Premium Audio BOSE	-	-	SAFETY ⁽²⁾
Głośniki w drzwiach przednich	■	■	■
Głośniki w drzwiach tylnych	■	■	■
Głośniki wysokotonowe	■	■	■
Głośniki wysokotonowe + wzmacniacz + głośnik centralny	-	-	SAFETY ⁽²⁾
System ratunkowy eCall	■	■	■
Port USB	■	■	■
Sterowanie radiem na kierownicy	■	■	■
System Bluetooth z obsługą komend głosowych	■	■	■
Ochrona			
Bezkluczkowy dostęp	■	■	■
Immobilizer	■	■	■
Centralny zamek, alarm	■	■	■

WERSJA WYPOSAŻENIA	MODERN	SMART	EXECUTIVE
PAKIETY I OPCJE			
Lakier perłowy Intense Blue	■	■	■
Lakier specjalny Atlas White	1300 zł	1300 zł	1300 zł
Lakier metaliczny lub perłowy	2600 zł	2600 zł	2600 zł
Pakiet COOL Szyby przednie barwione, szyby tylne barwione, felgi aluminiowe 16", klimatyzacja automatyczna dwustrefowa, czujnik deszczu, funkcja automatycznego odparowywania szyb	3000 zł	-	-
Pakiet DESIGN Reflektory LED (mijania i drogowe), asystent świateł drogowych (HBA), światła tylne LED, felgi aluminiowe 17"	-	4500 zł	-
Pakiet TECH Lusterka boczne elektrycznie składane, ładowarka bezprzewodowa do smartfonów	-	900 zł	-
Pakiet LUXURY Fotele przednie elektrycznie sterowane (fotel kierowcy z pamięcią ustawienia), tapicerka skórzana w kolorze czarnym lub beżowym, fotele przednie wentylowane	-	-	8500 zł
Pakiet SAFETY (dla wersji 6MT) System monitorowania martwego pola (BCW) i system monitorowania ruchu poprzecznego (RCCW)	-	-	1900 zł
Pakiet SAFETY (dla wersji CVT) Asystent unikania kolizji podczas cofania (PCA), asystent monitorowania martwego pola (BCA) i asystent monitorowania ruchu poprzecznego (RCCA), system kamer 360°, system wyświetlania widoku z martwego pola, system Premium Audio BOSE, głośniki wysokotonowe + wzmacniacz + głośnik centralny	-	-	6500 zł
GWARANCJA I USŁUGI			
5-letnia gwarancja bez limitu kilometrów	wliczona w cenę	wliczona w cenę	wliczona w cenę
5-letnia usługa assistance	wliczona w cenę	wliczona w cenę	wliczona w cenę

(1) dostępne dla wersji ze skrzynią 6MT
(2) dostępne dla wersji ze skrzynią CVT



5 lat gwarancji bez limitu kilometrów* wyraża nasze zaangażowanie w oferowanie najwyższej jakości i świetnej obsługi. Dzięki temu będziesz cieszyć się jazdą przez długie lata. Gwarancja obejmuje również:

5 lat Assistance | Pięcioletnia usługa pomocy drogowej obejmuje próbę naprawienia pojazdu na miejscu. W zależności od sytuacji zapewniamy: holowanie do najbliższego dealera Hyundai, pojazd zastępczy, transport pasażerów lub zakwaterowanie. Szczegółowe warunki u dealerów.

5 lat bezpłatnej kontroli stanu technicznego | Raz w roku użytkownik ma prawo do wykonania w ASO bezpłatnego sprawdzenia pięciu punktów kontrolnych samochodu. Usługa jest wykonywana poza przeglądami wynikającymi z harmonogramu przeglądów okresowych.

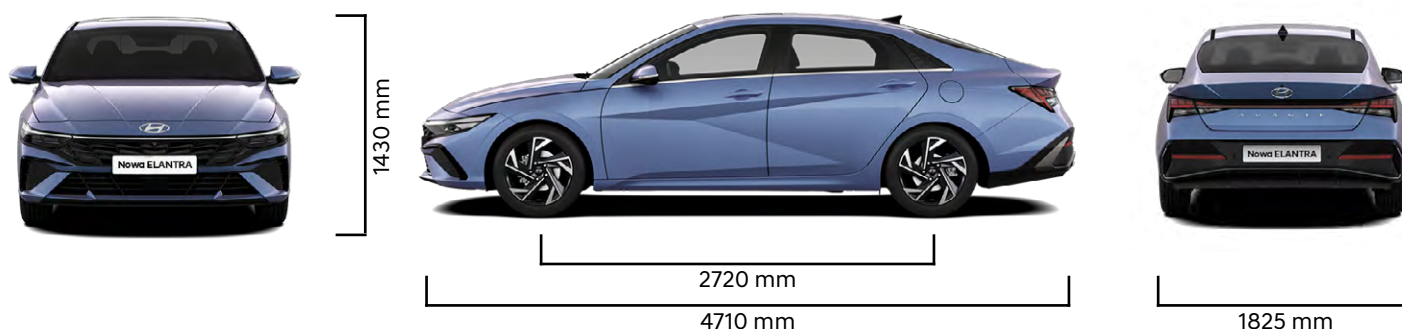
* 5-letnia Gwarancja Bez Limitu Kilometrów Hyundai dotyczy jedynie tych samochodów Hyundai, które były sprzedane Klientowi końcowemu przez Autoryzowanego Dealera Hyundai na warunkach opisanych w książce gwarancyjnej. Podane w cenniku informacje na temat gwarancji pojazdu nie stanowią udzielenia kupującemu gwarancji. Gwarancja zostanie udzielona przy sprzedaży pojazdu, a jej warunki zostaną określone w dokumencie gwarancyjnym. Podane wartości zużycia paliwa oraz emisji CO2 stanowią dane porównawcze uzyskane na podstawie pomiarów stanowiskowych wykonanych w warunkach zgodnych z Rozporządzeniem (WE) nr 715/2007 Parlamentu Europejskiego i Rady oraz Rozporządzeniem Komisji (WE) nr 692/2008. Wielkość zużycia paliwa oraz emisji CO2 w warunkach rzeczywistych może się różnić od danych katalogowych, na co mają szczególny wpływ: technika jazdy kierowcy oraz rodzaj eksploatacji, warunki drogowe, warunki pogodowe, jakość paliwa, stan techniczny pojazdu oraz jego obciążenie. Zestawienie zużycia paliwa i emisji CO2 zawierające dane wszystkich nowych samochodów marki Hyundai jest dostępne nieodpłatnie w każdym salonie Autoryzowanego Dealera Hyundai.



DANE TECHNICZNE

SILNIK	1.6 MPI 6MT	1.6 MPI CVT
Pojemność skokowa (cm ³)	1598	1598
Rodzaj rozrządu	DOHC	DOHC
Układ paliwowy	Wtrysk wielopunktowy	Wtrysk wielopunktowy
Rodzaj paliwa	Benzyna bezołowiowa 95	Benzyna bezołowiowa 95
Norma emisji spalin	EURO 6d	EURO 6d
Liczba cylindrów	4	4
Średnica x skok cylindra (mm)	75,6 x 89,0	75,6 x 89,0
Stopień sprężenia	11,2:1	11,2:1
Skrzynia biegów	6MT	CVT
Rodzaj napędu	2WD	2WD
OSIĄGI		
Moc maksymalna (KM przy obr./min.)	123 / 6300	123 / 6300
Max. moment obrotowy (Nm przy obr./min.)	153 / 4500	153 / 4500
Prędkość maksymalna (km/h)	200	195
Przyspieszenie 0-100 km/h (s)	10,6	10,7
Przyspieszenie 60-100 km/h (s)	10,2	5,9
ZUŻYCIE PALIWA (l/100 km)		
Średnio we wszystkich fazach	6,3-6,5	5,9-6,4
EMISJA CO₂ (g/km)		
Średnio we wszystkich fazach	143-148	134-145
MASY		
Minimalna masa własna (kg)	1190	1215
Max. masa całkowita (kg)	1720	1750
Ładowność (kg)	530	535
WYMIARY		
Liczba miejsc siedzących	5	
Długość/szerokość bez lusterek/wysokość (mm)	4710 / 1825 / 1430	
Rozstaw osi (mm)	2720	
Rozstaw kół przód/tył (mm)	1579-1593 / 1590 - 1604	
Prześwit (mm)	150	
Miejsce na nogi z przodu / z tyłu (mm)	1074-1149 / 859-964	
Od siedziska do dachu z przodu / z tyłu (mm)	989-1030 / 947	
Na wysokości ramion z przodu / z tyłu (mm)	1434 / 1412	
Na wysokości bioder z przodu / z tyłu (mm)	1356 / 1282	
Pojemność bagażnika VDA (litry)	474	
Pojemność zbiornika paliwa (litry)	47	
KOŁA I ZAWIESZENIE		
Rozmiar kół	6.0J×15", 6.5J×16", 7.0J×17"	
Rozmiar opon	195/65R15, 205/55R16, 225/45R17	
Koło zapasowe	Zestaw naprawczy lub dojazdowe koło zapasowe	
Zawieszenie kół przednich	Niezależne typu McPherson, sprężyny śrubowe	
Zawieszenie kół tylnych	Belka skrętna	

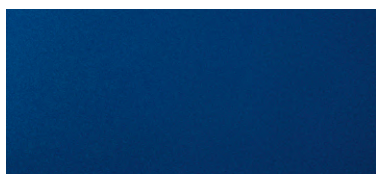
Wymiary



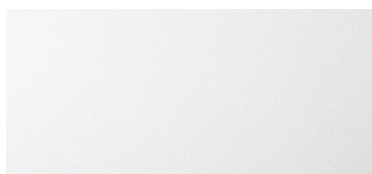
Informacje zawarte w cenniku nie stanowią potwierdzenia dostępności poszczególnych modeli pojazdów, wersji wyposażenia oraz wariantów promocyjnych. Hyundai Motor Poland Sp. z o.o. zastrzega sobie prawo wprowadzenia bez uprzedzenia zmian danych zawartych w niniejszym cenniku, w tym parametrów technicznych, wyposażenia, cen i specyfikacji pojazdów. Dostępność wybranych wersji wyposażenia oraz wariantów promocyjnych należy sprawdzić w salonach Autoryzowanego Dealera Hyundai. W szczególności ceny są zróżnicowane w zależności od terminów dostaw. Wzory kolorów wnętrza i nadwozia przedstawione w cenniku mogą różnić się od rzeczywistych z powodu ograniczeń technologii druku. Wszelkie informacje podane w cenniku nie stanowią oferty w rozumieniu Kodeksu cywilnego. Informacje znajdujące się w niniejszym cenniku nie stanowią i nie będą stanowić części umowy nabycia samochodu zawartej między konsumentem a Autoryzowanym Dealerem Hyundai. Wiążące ustalenie ceny, wyposażenia i specyfikacji pojazdu następuje w umowie jego sprzedaży, a określenie parametrów technicznych zawiera świadectwo homologacji typu pojazdu. 5-letnia Gwarancja Bez Limitu Kilometrów Hyundai dotyczy jedynie tych samochodów Hyundai, które były sprzedane Klientowi końcowemu przez Autoryzowanego Dealera Hyundai na warunkach opisanych w książce gwarancyjnej. Podane w cenniku informacje na temat gwarancji pojazdu nie stanowią udzielenia kupującemu gwarancji. Gwarancja zostanie udzielona przy sprzedaży pojazdu, a jej warunki zostaną określone w dokumencie gwarancyjnym. Podane wartości zużycia paliwa oraz emisji CO₂ stanowią dane porównawcze uzyskane na podstawie pomiarów stanowiskowych wykonanych w warunkach zgodnych z Rozporządzeniem (WE) nr 715/2007 Parlamentu Europejskiego i Rady oraz Rozporządzeniem Komisji (WE) nr 692/2008. Wielkość zużycia paliwa oraz emisji CO₂ w warunkach rzeczywistych może się różnić od danych katalogowych, na co mają szczególny wpływ: technika jazdy kierowcy oraz rodzaj eksploatacji, warunki drogowe, warunki pogodowe, jakość paliwa, stan techniczny pojazdu oraz jego obciążenie. Zestawienie zużycia paliwa i emisji CO₂ zawierające dane wszystkich nowych samochodów marki Hyundai jest dostępne nieodpłatnie w każdym salonie Autoryzowanego Dealera Hyundai.

Twój dealer Hyundai:

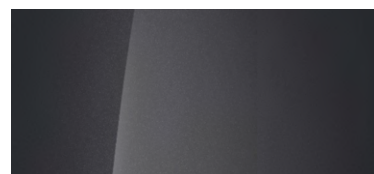
Kolory nadwozia



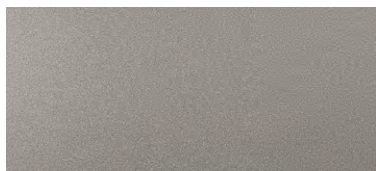
Intense Blue Pearl
(YP5 – perłowy, bez dopłaty)



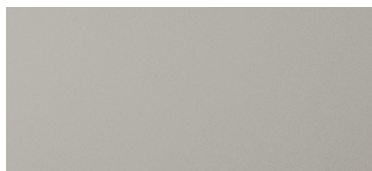
Atlas White
(SAW – specjalny)



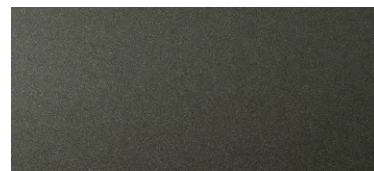
Ecotronic Gray Pearl
(PE2 – perłowy)



Fluid Gray Metallic
(M6T – metaliczny)



Cyber Gray Metallic
(C5G – metaliczny)



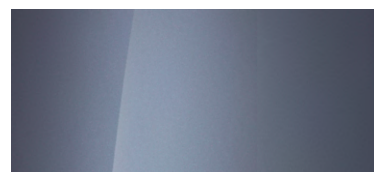
Amazon Gray Metallic
(A5G – metaliczny)



Abyss Black Pearl
(A2B – perłowy)



Ultimate Red Pearl
(R2P – perłowy)



Meta Blue Pearl
(P2M – perłowy)

Wykończenie wnętrza



Czarne (NNB) dostępne dla wersji Modern, Smart i Executive



Szare (YFR) dostępne dla wersji Modern



Beżowe (VHC) dostępne dla wersji Smart i Executive