

Hyundai KONA

Suma korzyści do

20 000 zł

dla wersji z silnikiem 1.6 T-GDI



Kredyt 60/40 0%
Leasing od 101%

| Wersja | Silnik | Cena podstawowa | Cena promocyjna | Najniższa cena towaru z ostatnich 30 dni przed obniżką |
|------------------|-----------------------------|-----------------|-----------------|--|
| SMART | 1.0 T-GDI 6MT 2WD (115 KM) | 118 700 zł | 105 700 zł | 118 700 zł |
| | 1.0 T-GDI 6MT 2WD (115 KM) | 128 200 zł | 115 200 zł | 128 200 zł |
| EXECUTIVE | 1.6 T-GDI 6MT 2WD (150 KM) | 133 700 zł | 114 700 zł | 133 700 zł |
| | 1.6 T-GDI 7DCT 2WD (150 KM) | 143 200 zł | 124 200 zł | 143 200 zł |
| | 1.6 T-GDI 6MT 2WD (150 KM) | 147 700 zł | 128 700 zł | 147 700 zł |
| PLATINUM | 1.6 T-GDI 7DCT 2WD (150 KM) | 158 700 zł | 139 700 zł | 158 700 zł |
| | 1.6 T-GDI 7DCT 4WD (180 KM) | 175 700 zł | 156 700 zł | 175 700 zł |
| | 1.6 T-GDI 6MT 2WD (150 KM) | 152 700 zł | 133 700 zł | 152 700 zł |
| N Line | 1.6 T-GDI 7DCT 2WD (150 KM) | 163 700 zł | 144 700 zł | 163 700 zł |
| | 1.6 T-GDI 7DCT 4WD (180 KM) | 180 700 zł | 161 700 zł | 180 700 zł |

Rok produkcji 2026, rok modelowy 2027

6MT - skrzynia manualna 6-biegowa / 7DCT - skrzynia automatyczna 7-biegowa / 2WD - napęd na przednią oś / 4WD - napęd na obie osie

5 LAT Gwarancji
Bez Limitu Kilometrów

 **HYUNDAI**

Wersje wyposażenia

SMART

- Reflektory LED (MFR)
- Felgi aluminiowe 16"
- System multimedialny z 12,3" ekranem dotykowym, cyfrowym radiem DAB, nawigacja z usługami Hyundai LIVE i systemem Bluelink, łączność Android Auto i Apple Car Play
- Tapicerka materiałowa
- Klimatyzacja manualna
- Cyfrowe zegary z 4,2" wyświetlaczem
- Przednie i tylne czujniki parkowania
- Kamera cofania
- Fotel kierowcy z regulacją wysokości
- Asystent unikania kolizji czołowych (FCA 1.5) z wykrywaniem pieszych i rowerzystów
- Podążanie na pasie ruchu (LFA)
- Szyby sterowane elektrycznie (przednie z funkcją Auto Down i funkcją Safety)



EXECUTIVE

wyposażenie dodatkowe w porównaniu do wersji SMART

- Felgi aluminiowe 17"
- Klimatyzacja automatyczna dwustrefowa
- Fotel kierowcy z elektryczną regulacją podparcia lędźwiowego
- Fotele przednie podgrzewane
- Fotel pasażera z regulacją wysokości
- Podgrzewana kierownica
- Cyfrowe zegary z 12,3" wyświetlaczem
- Ładowarka bezprzewodowa do smartfonów
- Lusterka boczne elektrycznie składane
- Asystent monitorowania martwego pola (BCA), asystent ostrzegania o ruchu poprzecznym (RCCA)
- Czujnik deszczu
- Listwa okienna w kolorze satynowym
- Srebrne osłony pod zderzakami
- Klamki wewnętrzne w kolorze metalicznym
- Relingi dachowe



PLATINUM

wyposażenie dodatkowe w porównaniu do wersji EXECUTIVE

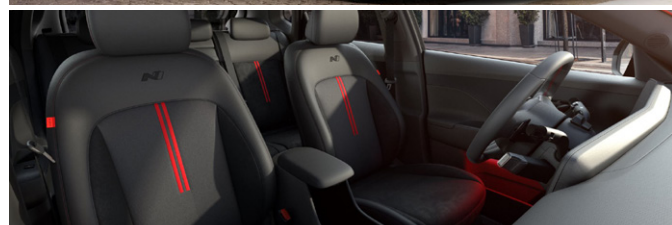
- Reflektory LED (Projekcyjne)
- Felgi aluminiowe 18"
- Tapicerka skórzana
- Fotele przednie sterowane elektrycznie (8 kierunków)
- System kamer 360°
- Przednie, boczne i tylne czujniki parkowania
- Asystent unikania kolizji podczas cofania (PCA)
- Oświetlenie nastrojowe
- Podświetlana przednia listwa ozdobna
- System wyświetlający widok z martwego pola (BVM)
- Inteligentna kłapa bagażnika (z regulacją prędkości i wysokości otwierania)
- System Premium Audio BOSE
- Głośniki wysokotonowe, zewnętrzny wzmacniacz i głośnik centralny
- Szyby tylne przyciemniane





N LINE

wyposażenie dodatkowe w porównaniu do wersji PLATINUM

- Felgi aluminiowe 18" N Line
- Tapicerka skórzano-zamszowa N Line
- Końcówka wydechu chromowana
- Listwa okienna w kolorze czarnym
- Listwy progowe N Line w przednich drzwiach
- Metalowe nakładki na pedały
- Progi w kolorze srebrnym (lakierowane)
- Boczne listwy w kolorze nadwozia (lakierowane)



| WERSJA WYPOSAŻENIA | SMART | EXECUTIVE | PLATINUM |  |
|--|---------|-----------|----------|--|
| BEZPIECZEŃSTWO | | | | |
| Poduszki bezpieczeństwa przednie | ■ | ■ | ■ | ■ |
| Poduszki bezpieczeństwa boczne i kurtynowe | ■ | ■ | ■ | ■ |
| Poduszka bezpieczeństwa centralna | ■ | ■ | ■ | ■ |
| ABS + ESC+ DBC + HAC + MAC | ■ | ■ | ■ | ■ |
| Elektryczny hamulec postojowy z funkcją Auto Hold | ■ | ■ | ■ | ■ |
| Mocowania ISOFIX na tylnych fotelach | ■ | ■ | ■ | ■ |
| Blokada zapobiegająca otwarciu tylnych drzwi przez dzieci | ■ | ■ | ■ | ■ |
| Skrzynia biegów sterowana za pomocą dźwigni pod kierownicą (shift-by-wire) | - | DCT | DCT | DCT |
| System Stop/Go (ISG) | ■ | ■ | ■ | ■ |
| Elektryczne wspomaganie kierownicy | ■ | ■ | ■ | ■ |
| Kolumna kierownicza regulowana w dwóch płaszczyznach | ■ | ■ | ■ | ■ |
| Asystent unikania kolizji podczas cofania (PCA) | - | TECH | ■ | ■ |
| Kamera monitorująca poziom uwagi kierowcy (ICC) | ■ | ■ | ■ | ■ |
| ZEWNĘTRZNE | | | | |
| Szyby | | | | |
| Szyby przednie atermiczne | - | ■ | ■ | ■ |
| Szyby tylne przyciemniane | - | - | ■ | ■ |
| Szyba czołowa z powłoką akustyczną | ■ | ■ | ■ | ■ |
| Szyba tylna podgrzewana z wyłącznikiem czasowym | ■ | ■ | ■ | ■ |
| Światła | | | | |
| Reflektory LED (MFR) | ■ | ■ | - | - |
| Reflektory LED (Projekcyjne) | - | DESIGN | ■ | ■ |
| Automatyczne włączanie świateł | ■ | ■ | ■ | ■ |
| Światła do jazdy dziennej LED | ■ | ■ | ■ | ■ |
| Światła pozycyjne LED | ■ | ■ | ■ | ■ |
| Przednia listwa ozdobna | ■ | ■ | - | - |
| Podświetlana przednia listwa ozdobna | - | DESIGN | ■ | ■ |
| Tylny spoiler z trzecim światłem stop | ■ | ■ | ■ | ■ |
| Trzecie światło stop LED | ■ | ■ | ■ | ■ |
| Tylne światła przeciwmgielne | ■ | ■ | ■ | ■ |
| Kierunkowskazy w lusterkach bocznych | ■ | ■ | ■ | ■ |
| Światła tylne LED | ■ | ■ | ■ | ■ |
| Stylistyka | | | | |
| Boczne lusterka w kolorze nadwozia | ■ | ■ | ■ | ■ |
| Lusterka boczne elektrycznie sterowane i podgrzewane | ■ | ■ | ■ | ■ |
| Lusterka boczne elektrycznie składane | - | ■ | ■ | ■ |
| Elektryczne okno dachowe uchylane i odsuwane | - | - | LUXURY | - |
| Relingi dachowe | - | ■ | ■ | ■ |
| Końcówka wydechu czarna | ■ | ■ | ■ | - |
| Końcówka wydechu chromowana | - | - | - | ■ |
| Klamki zewnętrzne w kolorze nadwozia | ■ | ■ | ■ | ■ |
| Progi w kolorze czarnym (nielakierowane) | ■ | - | - | - |
| Progi w kolorze czarnym (lakierowane) | - | ■ | ■ | - |
| Progi w kolorze srebrnym (lakierowane) | - | - | - | ■ |
| Boczne listwy w kolorze czarnym (nielakierowane) | ■ | - | - | - |
| Boczne listwy w kolorze czarnym (lakierowane) | - | ■ | ■ | - |
| Boczne listwy w kolorze nadwozia (lakierowane) | - | - | - | ■ |
| Boczne listwy w kolorze czarnym | - | ■ | ■ | - |
| Boczne listwy w kolorze nadwozia | - | - | - | ■ |
| Listwa okienna w kolorze czarnym | ■ | BLACK | - | ■ |
| Listwa okienna w kolorze satynowym | - | ■ | ■ | - |
| Czarne osłony pod zderzakami | ■ | - | - | ■ |
| Srebrne osłony pod zderzakami | - | ■ | ■ | ■ |
| Dach i obudowy lusterek bocznych lakierowane w kolorze czarnym | - | BLACK | TWO TONE | TWO TONE |
| Koła | | | | |
| Felgi aluminiowe 16" | ■ | - | - | - |
| Felgi aluminiowe 17" | - | ■ | - | - |
| Felgi aluminiowe 18" w kolorze czarnym | - | BLACK | - | - |
| Felgi aluminiowe 18" | - | - | ■ | - |
| Felgi aluminiowe 18" N Line | - | - | - | ■ |
| Zestaw naprawczy | ■ | ■ | ■ | ■ |
| FOTELE | | | | |
| Regulacja | | | | |
| Fotele przednie sterowane elektrycznie (8 kierunków) | - | - | ■ | ■ |
| Fotele przednie elektrycznie sterowane z pamięcią ustawienia (kierowcy) | - | - | LUXURY | - |
| Fotel kierowcy z elektryczną regulacją podparcia lędźwiowego | COMFORT | ■ | ■ | ■ |
| Fotel kierowcy z regulacją wysokości | ■ | ■ | ■ | ■ |
| Fotel pasażera z regulacją wysokości | COMFORT | ■ | - | - |
| Tylna kanapa składana w proporcji 40:20:40 | ■ | ■ | ■ | ■ |
| Zagłówki tylne z regulacją wysokości | ■ | ■ | ■ | ■ |
| Tylny podłokietnik z uchwytami na napoje | ■ | ■ | ■ | ■ |
| Tapicerka | | | | |
| Tapicerka materiałowa | ■ | - | - | - |
| Tapicerka materiałowa (typ B) | - | ■ | - | - |
| Tapicerka skórzano-materiałowa | - | DESIGN | - | - |
| Tapicerka skórzana | - | - | ■ | - |
| Tapicerka skórzano-zamszowa N Line | - | - | - | ■ |
| Funkcje komfortu | | | | |
| Fotele przednie podgrzewane | COMFORT | ■ | ■ | ■ |
| Fotele przednie i tylne podgrzewane | - | - | LUXURY | - |
| Fotele przednie wentylowane | - | - | LUXURY | - |
| Fotel pasażera Premium Relax | - | - | LUXURY | - |
| Fotel kierowcy Premium Relax | - | - | LUXURY | - |
| Gazetownik w oparciu fotela kierowcy | - | ■ | ■ | ■ |
| Gazetownik w oparciu fotela pasażera | - | ■ | ■ | ■ |

| WERSJA WYPOSAŻENIA | SMART | EXECUTIVE | PLATINUM |  |
|--|---------|-----------|----------|--|
| WEWNĘTRZNE | | | | |
| Drzwi | | | | |
| Szyby sterowane elektrycznie (przednie z funkcją Auto Down i funkcją Safety) | ■ | ■ | ■ | ■ |
| Klamki wewnętrzne w kolorze metalicznym | - | ■ | ■ | ■ |
| Listwy progowe N Line w przednich drzwiach | - | - | - | ■ |
| Oświetlenie | | | | |
| Oświetlenie w przednim rzędzie LED | ■ | ■ | ■ | ■ |
| Oświetlenie drugiego rzędu LED | ■ | ■ | ■ | ■ |
| Oświetlenie nastrojowe | - | DESIGN | ■ | ■ |
| Oświetlenie przestrzeni bagażowej | ■ | ■ | ■ | ■ |
| Schowki i transport | | | | |
| Przedni podłokietnik | ■ | ■ | ■ | ■ |
| Schówek w przednim podłokietniku | ■ | ■ | ■ | ■ |
| Haczyki do mocowania bagaży | ■ | ■ | ■ | ■ |
| Schówek pod podłogą bagażnika | COMFORT | ■ | ■ | ■ |
| Dwupoziomowa podłoga bagażnika | ■ | ■ | ■ | ■ |
| Siatka do mocowania bagaży | COMFORT | ■ | ■ | ■ |
| Wykończenie | | | | |
| Czarna podsufitka | - | - | - | ■ |
| Jasna podsufitka | ■ | ■ | ■ | - |
| Kierownica obszyta skórą | ■ | ■ | ■ | ■ |
| Dźwignia zmiany biegów obszyta skórą | ■ | ■ | ■ | ■ |
| Podgrzewana kierownica | COMFORT | ■ | ■ | ■ |
| Osłona przeciwśloneczna kierowcy z lusterkiem | ■ | ■ | ■ | ■ |
| Osłona przeciwśloneczna pasażera z lusterkiem | ■ | ■ | ■ | ■ |
| Osłony przeciwśloneczne rozsuwane | ■ | ■ | ■ | ■ |
| Osłony przeciwśloneczne z oświetleniem LED | ■ | ■ | ■ | ■ |
| Półka zakrywająca przestrzeń bagażową | ■ | ■ | ■ | ■ |
| Metalowe nakładki na pedały | - | - | - | ■ |
| MULTIMEDIA I NOWOCZESNE TECHNOLOGIE | | | | |
| Komfort | | | | |
| Klimatyzacja manualna | ■ | - | - | - |
| Klimatyzacja automatyczna dwustrefowa | - | ■ | ■ | ■ |
| Nawiewy klimatyzacji w tunelu centralnym dla pasażerów tylnych siedzeń | - | ■ | ■ | ■ |
| Nawiewy ciepłego powietrza w drugim rzędzie | ■ | ■ | ■ | ■ |
| Funkcja automatycznego odparowywania szyb | - | ■ | ■ | ■ |
| Systemy wsparcia kierowcy | | | | |
| Cyfrowe zegary z 4,2" wyświetlaczem | ■ | - | - | - |
| Cyfrowe zegary z 12,3" wyświetlaczem | - | ■ | ■ | ■ |
| Lusterko wsteczne z funkcją dzień i noc | ■ | - | - | - |
| Elektrochromatyczne lusterko wsteczne | COMFORT | ■ | ■ | ■ |
| Kontrolka niskiego poziomu płynu do spryskiwaczy | ■ | ■ | ■ | ■ |
| Tempomat | ■ | ■ | ■ | ■ |
| Inteligentny tempomat z funkcją Stop&Go | - | DCT | DCT | DCT |
| Wybór trybów jazdy | ■ | ■ | ■ | ■ |
| Łopatki do zmiany biegów | - | DCT | DCT | DCT |
| Asystent monitorowania martwego pola (BCA), asystent ostrzegania o ruchu poprzecznym (RCCA) | - | ■ | ■ | ■ |
| Asystent utrzymywania pasa ruchu (LKA), monitorowania poziomu uwagi kierowcy (DAW) | ■ | ■ | ■ | ■ |
| Asystent unikania kolizji czołowych (FCA 1.5) z wykrywaniem pieszych i rowerzystów | ■ | ■ | ■ | ■ |
| Inteligentny asystent ostrzegania o ograniczeniach prędkości (ISLA) | ■ | ■ | ■ | ■ |
| Ogranicznik prędkości | ■ | ■ | ■ | ■ |
| Przednie i tylne czujniki parkowania | ■ | ■ | - | - |
| Przednie, boczne i tylne czujniki parkowania | - | TECH | ■ | ■ |
| System kamer 360° | - | TECH | ■ | ■ |
| Kamera cofania | ■ | ■ | - | - |
| Podążanie na pasie ruchu (LFA) | ■ | ■ | ■ | ■ |
| Asystent jazdy autostradowej (HDA) | - | DCT | DCT | DCT |
| Czujnik deszczu | - | ■ | ■ | ■ |
| System monitorowania tylnej kanapy (RSA) | ■ | ■ | ■ | ■ |
| System wyświetlający widok z martwego pola (BVM) | - | TECH | ■ | ■ |
| Inteligentna kłapa bagażnika (z regulacją prędkości i wysokości otwierania) | - | TECH | ■ | ■ |
| Wygoda | | | | |
| Wyciszenie maski | ■ | ■ | ■ | ■ |
| Gniazdo 12V w konsoli centralnej | ■ | ■ | ■ | ■ |
| Ładowarka bezprzewodowa do smartfonów | - | ■ | ■ | ■ |
| Port USB-C w konsoli centralnej | ■ | ■ | ■ | ■ |
| Port USB-C x 2 dla pasażerów z tyłu | ■ | ■ | ■ | ■ |
| Uchwyty na napoje | ■ | ■ | ■ | ■ |
| Przygotowanie do montażu haka holowniczego | ■ | ■ | ■ | ■ |
| Multimedia | | | | |
| System multimedialny z 12,3" ekranem dotykowym, cyfrowym radiem DAB, nawigacją z usługami Hyundai LIVE i systemem Bluelink ⁽¹⁾ , łączność Android Auto i Apple Car Play | ■ | ■ | ■ | ■ |
| Aktualizacje OTA | ■ | ■ | ■ | ■ |
| System Premium Audio BOSE | - | - | ■ | ■ |
| Głośniki w drzwiach przednich | ■ | ■ | ■ | ■ |
| Głośniki w drzwiach tylnych | ■ | ■ | ■ | ■ |
| Głośniki wysokotonowe | ■ | ■ | - | - |
| Głośniki wysokotonowe, zewnętrzny wzmacniacz i głośnik centralny | - | - | ■ | ■ |
| System ratunkowy eCall | ■ | ■ | ■ | ■ |
| Sterowanie radiem na kierownicy | ■ | ■ | ■ | ■ |
| System Bluetooth z obsługą komend głosowych | ■ | ■ | ■ | ■ |
| Ochrona | | | | |
| Bezkluczkowy dostęp | ■ | ■ | ■ | ■ |
| Immobilizer | ■ | ■ | ■ | ■ |
| Centralny zamek, alarm | ■ | ■ | ■ | ■ |
| Cyfrowy kluczyk 2.0 (NFC) ⁽¹⁾ | - | - | ■ | ■ |

| WERSJA WYPOSAŻENIA | SMART | EXECUTIVE | PLATINUM |  |
|--|-----------------|-----------------|-----------------|--|
| PAKIETY I OPCJE | | | | |
| Lakier specjalny Mirage Green | ■ | ■ | ■ | ■ |
| Lakier specjalny Atlas White | 1500 zł | 1500 zł | 1500 zł | 1500 zł |
| Lakier metaliczny lub perłowy | 3000 zł | 3000 zł | 3000 zł | 3000 zł |
| Pakiet TWO TONE ⁽²⁾ Dach i obudowy lusterek bocznych lakierowane w kolorze czarnym | - | - | 2600 zł | 2600 zł |
| Pakiet COMFORT Fotel kierowcy z elektryczną regulacją podparcia lędźwiowego, fotel pasażera z regulacją wysokości, fotele przednie podgrzewane, schówek pod podłogą bagażnika, siatka do mocowania bagaży, podgrzewana kierownica, elektrochromatyczne lustro wsteczne | 2500 zł | - | - | - |
| Pakiet DESIGN Reflektory LED (Projekcyjne), podświetlana przednia listwa ozdobna, tapicerka skórzano-materiałowa, oświetlenie nastrojowe | - | 4500 zł | - | - |
| Pakiet TECH Asystent unikania kolizji podczas cofania (PCA), przednie, boczne i tylne czujniki parkowania, system kamer 360°, system wyświetlający widok z martwego pola (BVM), inteligentna kłapa bagażnika (z regulacją prędkości i wysokości otwierania) | - | 4500 zł | - | - |
| Pakiet BLACK ⁽³⁾ Felgi aluminiowe 18" w kolorze czarnym, dach i obudowy lusterek bocznych lakierowane w kolorze czarnym, listwa okienna w kolorze czarnym błyszczącym, przednia kratka wlotu powietrza w kolorze czarnym | - | 4400 zł | - | - |
| Pakiet LUXURY ⁽⁴⁾ Elektryczne okno dachowe uchylane i odsuwane, fotele przednie elektrycznie sterowane z pamięcią ustawienia (kierowcy), fotele przednie i tylne podgrzewane, fotele przednie wentylowane, fotel pasażera Premium Relax, fotel kierowcy Premium Relax | - | - | 7500 zł | - |
| GWARANCJA I USŁUGI | | | | |
| 5-letnia gwarancja bez limitu kilometrów | wliczona w cenę | wliczona w cenę | wliczona w cenę | wliczona w cenę |
| 5-letnia usługa assistance | wliczona w cenę | wliczona w cenę | wliczona w cenę | wliczona w cenę |

(1) Usługa subskrypcyjna – pakiety płatne na zasadach określonych na www.hyundai.com/pl w zakładce Łączność Bluelink/Subskrypcje Bluelink

(2) Pakiet TWO TONE dla wersji PLATINUM wymaga wybrania pakietu LUXURY.

(3) Pakiet BLACK dla wersji EXECUTIVE wymaga wybrania pakietu DESIGN i pakietu TECH.

(4) Niedostępny dla wersji 6MT

DCT – dostępny tylko dla samochodów ze skrzynią automatyczną DCT



5 lat gwarancji bez limitu kilometrów* wyraża nasze zaangażowanie w oferowanie najwyższej jakości i świetnej obsługi. Dzięki temu będziesz cieszyć się jazdą przez długie lata. Gwarancja obejmuje również:

5 lat Assistance | Pięcioletnia usługa pomocy drogowej obejmuje próbę naprawienia pojazdu na miejscu. W zależności od sytuacji zapewniamy: holowanie do najbliższego dealera Hyundai, pojazd zastępczy, transport pasażerów lub zakwaterowanie. Szczegółowe warunki u dealerów.

5 lat bezpłatnej kontroli stanu technicznego | Raz w roku użytkownik ma prawo do wykonania w ASO bezpłatnego sprawdzenia pięciu punktów kontrolnych samochodu. Usługa jest wykonywana poza przeglądami wynikającymi z harmonogramu przeglądów okresowych.

* 5-letnia Gwarancja Bez Limitu Kilometrów Hyundai dotyczy jedynie tych samochodów Hyundai, które były sprzedane Klientowi końcowemu przez Autoryzowanego Dealera Hyundai na warunkach opisanych w książce gwarancyjnej. Podane w cenniku informacje na temat gwarancji pojazdu nie stanowią udzielenia kupującemu gwarancji. Gwarancja zostanie udzielona przy sprzedaży pojazdu, a jej warunki zostaną określone w dokumencie gwarancyjnym.

Kolory nadwozia



Atlas White (SAW – specjalny)
Dostępny również z dachem
w kolorze Phantom Black Pearl (SA0)



Mirage Green
(RRR – specjalny, bez dopłaty)
Dostępny również z dachem
w kolorze Phantom Black Pearl (RR0)



Serenity White Pearl (W6H – perłowy)
Dostępny również z dachem
w kolorze Phantom Black Pearl (W60)



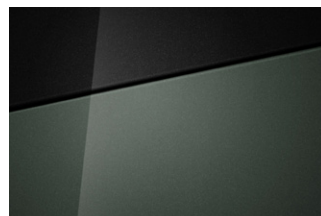
Meta Blue Pearl (PM2 – perłowy)^{(1) (2)}
Dostępny również z dachem
w kolorze Phantom Black Pearl (PM0)



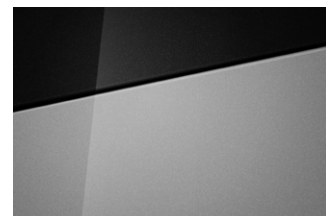
Denim Blue Pearl (TN6 – perłowy)
Dostępny również z dachem
w kolorze Phantom Black Pearl (TN0)



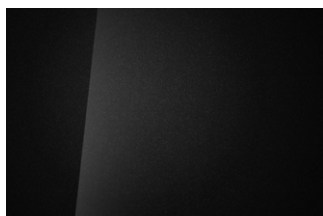
Ecotronic Gray Pearl (PE2 – perłowy)
Dostępny również z dachem
w kolorze Phantom Black Pearl (PE0)



Amazon Gray Metallic
(A5G – metaliczny)^{(1) (2)}
Dostępny również z dachem
w kolorze Phantom Black Pearl (A50)



Shimmering Silver Metallic
(R2T – metaliczny)
Dostępny również z dachem
w kolorze Phantom Black Pearl (RT0)



Abyss Black Pearl
(A2B – perłowy)

(1) kolory Amazon Gray Metallic i Meta Blue Pearl
nie dostępne dla wersji N Line

(2) kolory Amazon Gray Metallic i Meta Blue Pearl
nie dostępne z wykończeniem wnętrza Sage Green

Obrycze kół



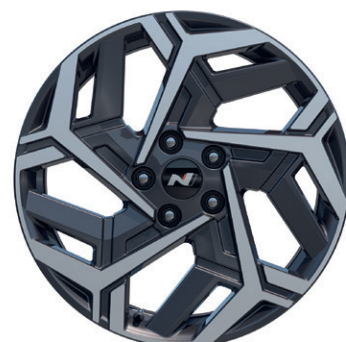
16" (dla wersji Smart)



17" (dla wersji Executive)



18" (dla wersji Platinum)

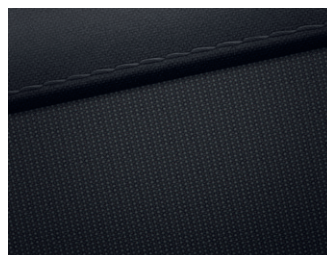


18" (dla wersji N Line)

Wykończenie wnętrza



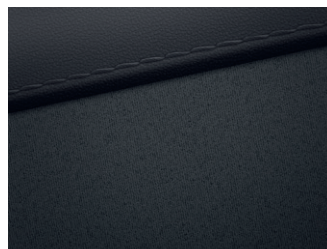
Czarne



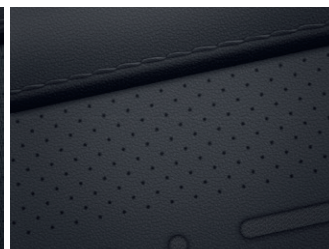
Tapicerka materiałowa
Black (NNB) dla wersji Smart



Tapicerka materiałowa
Black (NNB) dla wersji
Executive



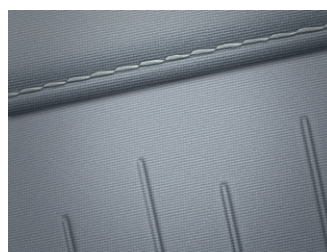
Tapicerka skórzano-materiałowa
Black (NBB) dla wersji Executive
z pakietem Design



Tapicerka skórzana
Black (NBB) dla wersji Platinum



Czarno-szare



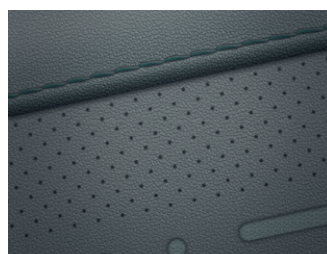
Tapicerka materiałowa
Light Gray (YPK)
dla wersji Executive



Tapicerka skórzana
Light Gray (YPK)
dla wersji Platinum



Czarno-zielone



Tapicerka skórzana
Sage Green (SSS)
dla wersji Platinum

Wybrane elementy wnętrza



Elementy wyposażenia wersji **N Line**



Felgi aluminiowe 18" z logo **N Line**



Wykończenie zderzaka w wersji **N Line**

Akcesoria

Wjeżdża oryginalna jakość.

Rób to po swojemu i zachowaj autentyczność. Oryginalne akcesoria są projektowane, produkowane i testowane według tych samych wysokich standardów, co samochody Hyundai. Dzięki temu możesz postawić na stylowe i komfortowe dodatki, mając pewność, że zawsze będą one doskonale pasować do Twojego samochodu.



Dopasuj design Hyundai KONA do siebie i wybierz eleganckie listwy boczne.

**Listwy boczne
w kolorze
szczotkowanego
aluminium**

878,58 zł



Wnęci klamek drzwiowych są szczególnie narażone na zarysowania, dlatego zabezpiecz je dedykowaną folią i utrzymaj lakier w nienaruszonym stanie.

**Folie ochronne
pod klamki**

109,99 zł



Pożegnaj bałagan i latające przedmioty – nasz organizator to sposób na porządek i przechowywanie wszystkiego pod ręką, nawet w najgłębszym bagażniku.

**Organizer
do bagażnika,
składany**

244,65 zł



Zrób doskonałe pierwsze wrażenie. Powitaj pasażerów w kabinie za pomocą stalowych nakładek progowych z logo KONA.

Nakładki progowe

439,28 zł



Bez względu na pogodę, łatwe do czyszczenia dywaniki gumowe stanowią doskonałą ochronę przed wilgocią, błotem i piaskiem.

**Dywaniki na każdą
pogodę**

382,46 zł



Ciesz się podwójną ochroną dzięki dwustronnej powierzchni. Wysokiej jakości welur po jednej stronie oraz wytrzymała, odporna na zabrudzenia powłoka po drugiej - idealna do wszelkich zadań transportowych, jakie niesie życie.

**Mata do bagażnika,
dwustronna**

300,88 zł

Podane rekomendowane ceny detaliczne dealera bez montażu.

DANE TECHNICZNE

| SILNIK | 1.0 T-GDI | 1.6 T-GDI | 1.6 T-GDI | 1.6 T-GDI |
|--|---|--------------------|--------------------|--------------------|
| Pojemność skokowa (cm ³) | 998 | 1598 | 1598 | 1598 |
| Rodzaj rozrządu | DOHC | DOHC | DOHC | DOHC |
| Układ paliwowy | Wtrysk bezpośredni | Wtrysk bezpośredni | Wtrysk bezpośredni | Wtrysk bezpośredni |
| Rodzaj paliwa | Bezołowiowa 95 | Bezołowiowa 95 | Bezołowiowa 95 | Bezołowiowa 95 |
| Norma emisji spalin | EURO 6e-bis | EURO 6e-bis | EURO 6e-bis | EURO 6e-bis |
| Filtr cząstek stałych | GPF | GPF | GPF | GPF |
| Średnica x skok | 71,0 x 84,0 | 75,6 x 89,0 | 75,6 x 89,0 | 75,6 x 89,0 |
| Liczba cylindrów / zaworów na cylinder | 3/4 | 4/4 | 4/4 | 4/4 |
| Stożek sprężania | 11,5:1 | 11:1 | 11:1 | 11:1 |
| Skrzynia biegów | 6MT | 6MT | 7DCT | 7DCT |
| Rodzaj napędu | 2WD | 2WD | 2WD | 4WD |
| OSIĄGI | | | | |
| Moc maksymalna (KM przy obr./min.) | 115/6000 | 150 / 6000 | 150 / 6000 | 180 / 6000 |
| Max. moment obrotowy (Nm przy obr./min.) | 200 / 2000-2500 | 250 / 1500-4000 | 250 / 1500-4500 | 265 / 1500-4500 |
| Prędkość maksymalna (km/h) | 178 | 199 | 201 | 209 |
| Przyspieszenie 0-100 km/h (s) | 11,9 | 9,8 | 8,9 | 8,4 |
| Przyspieszenie 60-100 km/h (s) | 8,8 | 7,9 | 5,1 | 4,7 |
| Przyspieszenie 80-120 km/h (s) | 15,5 | 13,9 | 6,0 | 5,8 |
| ZUŻYCIE PALIWA (l/100 km) | | | | |
| Średnio we wszystkich fazach | 5,8-6,0 | 6,4-6,7 | 6,3-6,7 | 6,8 |
| EMISJA CO₂ (g/km) | | | | |
| Średnio we wszystkich fazach | 132-136 | 146-153 | 144-153 | 167 |
| MASY | | | | |
| Minimalna masa własna (kg) | 1295 | 1345 | 1375 | 1465 |
| Ładowność (kg) | 565 | 555 | 555 | 550 |
| Maks. masa całkowita (kg) | 1860 | 1900 | 1930 | 2015 |
| Masa przyczepy z hamulcem (kg) | 1210 | 1310 | 1310 | 1310 |
| Masa przyczepy bez hamulca (kg) | 600 | 600 | 600 | 600 |
| WYMIARY | | | | |
| Liczba miejsc siedzących | 5 | | | |
| Długość/szerokość bez lusterek/wysokość (mm) | 4350 / 1825 / 1570 (z relingami 1575) – Smart 4350 / 1825 / 1580 (z relingami 1585) – Executive i Platinum 4385 / 1825 / 1580 (z relingami 1585) – N Line | | | |
| Rozstaw osi (mm) | 2660 | | | |
| Rozstaw kół przód/tył (mm) | 1591-1602 / 1600-1611 | | | |
| Prześwit (mm) | 160 / 170 | | | |
| Miejsce na nogi z przodu/z tyłu (mm) | 1059 / 970 | | | |
| Od siedziska do dachu z przodu/z tyłu (dach panoramiczny) (mm) | 1015 (974) / 972 | | | |
| Na wysokości ramion z przodu/z tyłu (mm) | 1435 / 1402 | | | |
| Na wysokości bioder z przodu/z tyłu (mm) | 1378 / 1330 | | | |
| Pojemność bagażnika VDA (litry) (do okien/maks.) | 466 / 1300 | | | |
| Pojemność zbiornika paliwa (litry) | 47 | | | |
| KOŁA I ZAWIESZENIE | | | | |
| Rozmiar kół | 16" (Smart); 17" (Executive); 18" (Platinum i N Line) | | | |
| Rozmiar opon | 205/65R16 (Smart); 215/60R17 (Executive); 215/55R18 (Platinum i N Line) | | | |
| Koło zapasowe | Std: zestaw naprawczy | | | |
| Zawieszenie kół przednich | Kolumny MacPhersona | | | |
| Zawieszenie kół tylnych | Belka skrętna dla 2WD / Wielowahaczowe dla 4WD | | | |

Informacje prawne

Wszelkie opisane w niniejszym dokumencie informacje handlowe nie stanowią oferty w rozumieniu art. 66 i następných Kodeksu cywilnego. Podane właściwości i warunki w szczególności nie stanowią informacji, o których mowa w art. 8 Ustawy o prawach konsumenta, a także nie stanowią potwierdzenia dostępności poszczególných modeli pojazdów, wersji wyposażenia oraz wariantów promocyjnych. Dealer zastrzega sobie prawo do wprowadzenia zmian danych zawartých w niniejszym zestawieniu, w tym parametrów technicznych, wyposażenia, cen i specyfikacji pojazdów. W szczególności ceny są zróżnicowane w zależności m. in. od terminów dostaw. Dostępność wybranych wersji wyposażenia oraz wariantów promocyjnych należy sprawdzić w salonach Autoryzowanego Dealera Hyundai. Wzory kolorów wnętrza i nadwozia przedstawione w cenniku mogą różnić się od rzeczywistých z powodu ograniczeń technologii druku. Informacje znajdujące się w niniejszym cenniku nie stanowią i nie będą stanowiły części umowy nabycia samochodu zawartej między konsumentem a Autoryzowanym Dealerem Hyundai. Wiążące ustalenie ceny, wyposażenia i specyfikacji pojazdu oraz ewentualnych dodatkowych kosztów następuje w umowie jego sprzedaży lub w umowie przedwstępnej do umowy sprzedaży, a określenie parametrów technicznych zawiera świadectwo homologacji typu pojazdu. Podane ceny w PLN zawierają podatek VAT. 5-letnia Gwarancja Bez Limitu Kilometrów Hyundai oraz gwarancja na baterię wysokiego napięcia dotyczą jedynie tych samochodów Hyundai, które były sprzedane Klientowi końcowemu przez Autoryzowanego Dealera Hyundai na warunkach opisanych w książce gwarancyjnej. Gwarancja na baterię wysokiego napięcia wynosi 8 lat z limitem 160 000 kilometrów w zależności, co wystąpi wcześniej. Podane w cenniku informacje na temat gwarancji pojazdu nie stanowią udzielenia kupującemu gwarancji. Gwarancja zostanie udzielona przy sprzedaży pojazdu, a jej szczegółowe warunki, w tym jej wyłączenia i ograniczenia, znajdują się w Książce Gwarancyjnej oraz u Autoryzowanych Dealerów Hyundai.

Na maksymalną sumę korzyści składa się: promocyjny upust w wysokości 19 000 zł dla modelu KONA z rocznika produkcji 2026, bonus lojalnościowy* w wysokości 1000 zł.

* Bonus lojalnościowy przysługuje klientom indywidualnym, posiadającym inny samochód marki HYUNDAI. Szczegóły dostępne u Autoryzowanych Dealerów Hyundai.

Szczegóły dotyczące promocji, w tym konkretne warunki korzystania z nich znajdują Państwo u Autoryzowanych Dealerów Hyundai.

Podana informacja nie jest ofertą w rozumieniu kodeksu cywilnego.

Kredyt 60/40 prawdziwe 0%

Propozycja dostępna do 30.06.2026 r. Rzeczywista Roczna Stopa Oprocentowania (RRSO) dla reprezentatywnego przykładu bezkosztowego kredytu 60/40 na zakup pojazdu u dealerów Hyundai na 12.01.2026 r. wynosi 0%. Kredytu udziela BNP Paribas Bank Polska S.A. (Bank) na podstawie oceny zdolności kredytowej Klienta. 60% wpłaty własnej przy zakupie pojazdu, pozostałe 40% płatne jednorazowo w 12 miesiącu. Dealerzy Hyundai współpracują z Bankiem i są umocowni do dokonywania czynności faktycznych i prawnych związanych z zawieraniem umów kredytu. Materiał nie stanowi oferty. Szczegóły u dealerów Hyundai.

Leasing od 101%

Propozycja dostępna do 30.06.2026 r. Propozycja „Leasing od 101%” dotyczy wskazanych modeli w leasingu na określonych warunkach. Suma rat leasingowych zależy w szczególności od wpłaty własnej, okresu leasingu, wartości wykupu oraz zmiany stawki WIBOR 1M. Przyznanie finansowania zależy od wyniku badania zdolności ubiegającego się o finansowanie do jego spłaty. Propozycja nie stanowi oferty i jest adresowana wyłącznie do przedsiębiorców. Podmiotem finansującym jest BNP Paribas Leasing Services Sp. z o.o. z siedzibą w Warszawie. Szczegóły u dealerów Hyundai.

Twój Dealer Hyundai:

