

# Hyundai KONA

Suma korzyści do

## 18 000 zł

dla wersji z silnikiem 1.6 T-GDI



**Kredyt 60/40 0%**  
**Leasing od 101%**

Wersja	Silnik	Cena podstawowa	Cena promocyjna	Najniższa cena towaru z ostatnich 30 dni przed obniżką
<b>SMART</b>	1.0 T-GDI 6MT 2WD (115 KM)	115 900 zł	100 900 zł	111 400 zł
	1.0 T-GDI 6MT 2WD (115 KM)	125 400 zł	110 400 zł	120 900 zł
<b>EXECUTIVE</b>	1.6 T-GDI 6MT 2WD (150 KM)	130 900 zł	113 900 zł	126 400 zł
	1.6 T-GDI 7DCT 2WD (150 KM)	140 400 zł	123 400 zł	135 900 zł
<b>PLATINUM</b>	1.6 T-GDI 6MT 2WD (150 KM)	144 900 zł	127 900 zł	140 400 zł
	1.6 T-GDI 7DCT 2WD (150 KM)	155 900 zł	138 900 zł	151 400 zł
	1.6 T-GDI 7DCT 4WD (180 KM)	172 900 zł	155 900 zł	168 400 zł
	1.6 T-GDI 6MT 2WD (150 KM)	149 900 zł	132 900 zł	145 400 zł
<b>N Line</b>	1.6 T-GDI 7DCT 2WD (150 KM)	160 900 zł	143 900 zł	156 400 zł
	1.6 T-GDI 7DCT 4WD (180 KM)	177 900 zł	160 900 zł	173 400 zł

Rok produkcji 2026, rok modelowy 2026

6MT - skrzynia manualna 6-biegowa / 7DCT - skrzynia automatyczna 7-biegowa / 2WD - napęd na przednią oś / 4WD - napęd na obie osie

Na maksymalną sumę korzyści składa się: promocyjny upust w wysokości 17 000 zł dla modelu KONA z rocznika produkcji 2026 oraz bonus lojalnościowy\* w wysokości 1000 zł.

\* Bonus lojalnościowy przysługuje klientom indywidualnym, posiadającym inny samochód marki HYUNDAI. Szczegóły dostępne u Autoryzowanych Dealerów Hyundai.

Szczegóły dotyczące promocji, w tym konkretne warunki korzystania z nich znajdują Państwo u Autoryzowanych Dealerów Hyundai. Podana informacja nie jest ofertą w rozumieniu kodeksu cywilnego.



Cennik ważny od 6.02.2026 r. dotyczy samochodów z rocznika modelowego 2026 wyprodukowanych w 2026 r. Wszelkie opisane w niniejszym dokumencie informacje handlowe nie stanowią oferty w rozumieniu art. 66 i następných Kodeksu cywilnego. Podane właściwości i warunki w szczególności nie stanowią informacji, o których mowa w art. 8 Ustawy o prawach konsumenta, a także nie stanowią potwierdzenia dostępności poszczególnych modeli pojazdów, wersji wyposażenia oraz wariantów promocyjnych. Dealer zastrzega sobie prawo do wprowadzenia zmian danych zawartych w niniejszym zestawieniu, w tym parametrów technicznych, wyposażenia, cen i specyfikacji pojazdów. W szczególności ceny są zróżnicowane w zależności m. in. od terminów dostaw. Dostępność wybranych wersji wyposażenia oraz wariantów promocyjnych należy sprawdzić w salonach Autoryzowanego Dealera Hyundai. Wzory kolorów wnętrza i nadwozia przedstawione w cenniku mogą różnić się od rzeczywistych z powodu ograniczeń technologii druku. Informacje znajdujące się w niniejszym cenniku nie stanowią i nie będą stanowiły części umowy nabycia samochodu zawartej między konsumentem a Autoryzowanym Dealerem Hyundai. Wiążące ustalenie ceny, wyposażenia i specyfikacji pojazdu oraz ewentualnych dodatkowych kosztów następuje w umowie jego sprzedaży lub w umowie przedwstępnej do umowy sprzedaży, a określenie parametrów technicznych zawiera świadectwo homologacji typu pojazdu. Podane ceny w PLN zawierają podatek VAT. 5-letnia Gwarancja Bez Limitu Kilometrów Hyundai oraz gwarancja na baterię wysokiego napięcia dotyczą jedynie tych samochodów Hyundai, które były sprzedane Klientowi końcowemu przez Autoryzowanego Dealera Hyundai na warunkach opisanych w książce gwarancyjnej. Gwarancja na baterię wysokiego napięcia wynosi 8 lat z limitem 160 000 kilometrów w zależności, co wystąpi wcześniej. Podane w cenniku informacje na temat gwarancji pojazdu nie stanowią udzielenia kupującemu gwarancji. Gwarancja zostanie udzielona przy sprzedaży pojazdu, a jej szczegółowe warunki, w tym jej wyłączenia i ograniczenia, znajdują się w Książce Gwarancyjnej oraz u Autoryzowanych Dealerów Hyundai.

# Wersje wyposażenia

## SMART

- Reflektory LED (MFR)
- Felgi aluminiowe 16"
- System multimedialny z 12,3" ekranem dotykowym, cyfrowym radiem DAB, nawigacja z usługami Hyundai LIVE i systemem Bluelink, łączność Android Auto i Apple Car Play
- Tapicerka materiałowa
- Klimatyzacja manualna
- Cyfrowe zegary z 4,2" wyświetlaczem
- Przednie i tylne czujniki parkowania
- Kamera cofania
- Fotel kierowcy z regulacją wysokości
- Asystent unikania kolizji czołowych (FCA 1.5) z wykrywaniem pieszych i rowerzystów
- Podążanie na pasie ruchu (LFA)
- Szyby sterowane elektrycznie (przednie z funkcją Auto Down i funkcją Safety)



## EXECUTIVE

### wyposażenie dodatkowe w porównaniu do wersji SMART

- Felgi aluminiowe 17"
- Klimatyzacja automatyczna dwustrefowa
- Fotel kierowcy z elektryczną regulacją podparcia lędźwiowego
- Fotele przednie podgrzewane
- Fotel pasażera z regulacją wysokości
- Podgrzewana kierownica
- Cyfrowe zegary z 12,3" wyświetlaczem
- Ładowarka bezprzewodowa do smartfonów
- Lusterka boczne elektrycznie składane
- Asystent monitorowania martwego pola (BCA), asystent ostrzegania o ruchu poprzecznym (RCCA)
- Czujnik deszczu
- Listwa okienna w kolorze satynowym
- Srebrne osłony pod zderzakami
- Klamki wewnętrzne w kolorze metalicznym
- Relingi dachowe



## PLATINUM

### wyposażenie dodatkowe w porównaniu do wersji EXECUTIVE

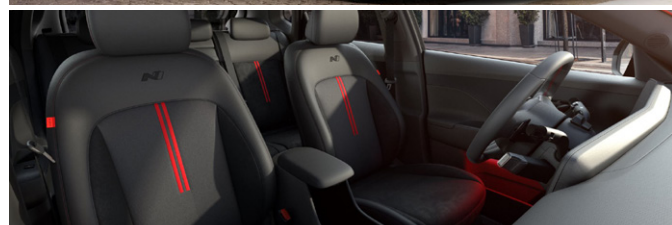
- Reflektory LED (Projekcyjne)
- Felgi aluminiowe 18"
- Tapicerka skórzana
- Fotele przednie sterowane elektrycznie (8 kierunków)
- System kamer 360°
- Przednie, boczne i tylne czujniki parkowania
- Asystent unikania kolizji podczas cofania (PCA)
- Oświetlenie nastrojowe
- Podświetlana przednia listwa ozdobna
- System wyświetlający widok z martwego pola (BVM)
- Inteligentna kłapa bagażnika (z regulacją prędkości i wysokości otwierania)
- System Premium Audio BOSE
- Głośniki wysokotonowe, zewnętrzny wzmacniacz i głośnik centralny
- Szyby tylne przyciemniane





## N LINE

### wyposażenie dodatkowe w porównaniu do wersji PLATINUM

- Felgi aluminiowe 18" N Line
- Tapicerka skórzano-zamszowa N Line
- Końcówka wydechu chromowana
- Listwa okienna w kolorze czarnym
- Listwy progowe N Line w przednich drzwiach
- Metalowe nakładki na pedały
- Progi w kolorze srebrnym (lakierowane)
- Boczne listwy w kolorze nadwozia (lakierowane)



WERSJA WYPOSAŻENIA	SMART	EXECUTIVE	PLATINUM	
<b>BEZPIECZEŃSTWO</b>				
Poduszki bezpieczeństwa przednie	■	■	■	■
Poduszki bezpieczeństwa boczne i kurtynowe	■	■	■	■
Poduszka bezpieczeństwa centralna	■	■	■	■
ABS + ESC+ DBC + HAC	■	■	■	■
Elektryczny hamulec postojowy z funkcją Auto Hold	■	■	■	■
Mocowania ISOFIX na tylnych fotelach	■	■	■	■
Blokada zapobiegająca otwarciu tylnych drzwi przez dzieci	■	■	■	■
Skrzynia biegów sterowana za pomocą dźwigni pod kierownicą (shift-by-wire)	-	DCT	DCT	DCT
System Stop/Go (ISG)	■	■	■	■
Elektryczne wspomaganie kierownicy	■	■	■	■
Kolumna kierownicza regulowana w dwóch płaszczyznach	■	■	■	■
Asystent unikania kolizji podczas cofania (PCA)	-	TECH	■	■
<b>ZEWNĘTRZNE</b>				
<b>Szyby</b>				
Szyby przednie atermiczne	-	■	■	■
Szyby tylne przyciemniane	-	-	■	■
Szyba czołowa z powłoką akustyczną	■	■	■	■
Szyba tylna podgrzewana z wyłącznikiem czasowym	■	■	■	■
<b>Światła</b>				
Reflektory LED (MFR)	■	■	-	-
Reflektory LED (Projekcyjne)	-	DESIGN	■	■
Automatyczne włączanie świateł	■	■	■	■
Światła do jazdy dziennej LED	■	■	■	■
Światła pozycyjne LED	■	■	■	■
Przednia listwa ozdobna	■	■	-	-
Podświetlana przednia listwa ozdobna	-	DESIGN	■	■
Tylny spoiler z trzecim światłem stop	■	■	■	■
Trzecie światło stop LED	■	■	■	■
Tylne światła przeciwmgielne	■	■	■	■
Kierunkowskazy w lusterkach bocznych	■	■	■	■
Światła tylne LED	■	■	■	■
<b>Stylistyka</b>				
Boczne lusterka w kolorze nadwozia	■	■	■	■
Lusterka boczne elektrycznie sterowane i podgrzewane	■	■	■	■
Lusterka boczne elektrycznie składane	-	■	■	■
Elektryczne okno dachowe uchylane i odsuwane	-	-	LUXURY	-
Relingi dachowe	-	■	■	■
Końcówka wydechu czarna	■	■	■	-
Końcówka wydechu chromowana	-	-	-	■
Klamki zewnętrzne w kolorze nadwozia	■	■	■	■
Progi w kolorze czarnym (nielakierowane)	■	-	-	-
Progi w kolorze czarnym (lakierowane)	-	■	■	-
Progi w kolorze srebrnym (lakierowane)	-	-	-	■
Boczne listwy w kolorze czarnym (nielakierowane)	■	-	-	-
Boczne listwy w kolorze czarnym (lakierowane)	-	■	■	-
Boczne listwy w kolorze nadwozia (lakierowane)	-	-	-	■
Boczne listwy w kolorze czarnym	-	■	■	-
Boczne listwy w kolorze nadwozia	-	-	-	■
Listwa okienna w kolorze czarnym	■	-	-	■
Listwa okienna w kolorze satynowym	-	■	■	-
Czarna osłony pod zderzkami	■	-	-	-
Srebrne osłony pod zderzkami	-	■	-	■
Dwukolorowe nadwozie z kontrastowym dachem	-	-	TWO TONE	TWO TONE
<b>Koła</b>				
Felgi aluminiowe 16"	■	-	-	-
Felgi aluminiowe 17"	-	■	-	-
Felgi aluminiowe 18"	-	-	■	-
Felgi aluminiowe 18" N Line	-	-	-	■
Zestaw naprawczy	■	■	■	■
<b>FOTELE</b>				
<b>Regulacja</b>				
Fotele przednie sterowane elektrycznie (8 kierunków)	-	-	■	■
Fotele przednie elektrycznie sterowane z pamięcią ustawienia (kierowcy)	-	-	LUXURY	-
Fotel kierowcy z elektryczną regulacją podparcia lędźwiowego	COMFORT	■	■	■
Fotel kierowcy z regulacją wysokości	■	■	■	■
Fotel pasażera z regulacją wysokości	COMFORT	■	-	-
Tylna kanapa składana w proporcji 40:20:40	■	■	■	■
Zagłówki tylne z regulacją wysokości	■	■	■	■
Tylny podłokietnik z uchwytami na napoje	■	■	■	■
<b>Tapicerka</b>				
Tapicerka materiałowa	■	-	-	-
Tapicerka materiałowa (typ B)	-	■	-	-
Tapicerka skórzano-materiałowa	-	DESIGN	-	-
Tapicerka skórzana	-	-	■	-
Tapicerka skórzano-zamszowa N Line	-	-	-	■
<b>Funkcje komfortu</b>				
Fotele przednie podgrzewane	COMFORT	■	■	■
Fotele przednie i tylne podgrzewane	-	-	LUXURY	-
Fotele przednie wentylowane	-	-	LUXURY	-
Fotel pasażera Premium Relax	-	-	LUXURY	-
Fotel kierowcy Premium Relax	-	-	LUXURY	-
Gazetownik w oparciu fotela kierowcy	-	■	■	■
Gazetownik w oparciu fotela pasażera	-	■	■	■

WERSJA WYPOSAŻENIA	SMART	EXECUTIVE	PLATINUM	
<b>WEWNĘTRZNE</b>				
<b>Drzwi</b>				
Szyby sterowane elektrycznie (przodnie z funkcją Auto Down i funkcją Safety)	■	■	■	■
Klamki wewnętrzne w kolorze metalicznym	-	■	■	■
Listwy progowe N Line w przednich drzwiach	-	-	-	■
<b>Oświetlenie</b>				
Oświetlenie w przednim rzędzie LED	■	■	■	■
Oświetlenie drugiego rzędu LED	■	■	■	■
Oświetlenie nastrojowe	-	DESIGN	■	■
Oświetlenie przestrzeni bagażowej	■	■	■	■
<b>Schowki i transport</b>				
Przedni podłokietnik	■	■	■	■
Schówek w przednim podłokietniku	■	■	■	■
Haczyki do mocowania bagaży	■	■	■	■
Schówek pod podłogą bagażnika	COMFORT	■	■	■
Dwupoziomowa podłoga bagażnika	■	■	■	■
Siatka do mocowania bagaży	COMFORT	■	■	■
<b>Wykończenie</b>				
Kierownica obszyta skórą	■	■	■	■
Dźwignia zmiany biegów obszyta skórą	■	■	■	■
Podgrzewana kierownica	COMFORT	■	■	■
Osłona przeciwśłoneczna kierowcy z lusterkim	■	■	■	■
Osłona przeciwśłoneczna pasażera z lusterkim	■	■	■	■
Osłony przeciwśłoneczne rozsuwane	■	■	■	■
Osłony przeciwśłoneczne z oświetleniem LED	■	■	■	■
Półka zakrywająca przestrzeń bagażową	■	■	■	■
Metalowe nakładki na pedały	-	-	-	■
<b>MULTIMEDIA I NOWOCZESNE TECHNOLOGIE</b>				
<b>Komfort</b>				
Klimatyzacja manualna	■	-	-	-
Klimatyzacja automatyczna dwustrefowa	-	■	■	■
Nawiewy klimatyzacji w tunelu centralnym dla pasażerów tylnych siedzeń	-	■	■	■
Nawiewy ciepłego powietrza w drugim rzędzie	■	■	■	■
Funkcja automatycznego odparowywania szyb	-	■	■	■
<b>Systemy wsparcia kierowcy</b>				
Cyfrowe zegary z 4,2" wyświetlaczem	■	-	-	-
Cyfrowe zegary z 12,3" wyświetlaczem	-	■	■	■
Lusterko wsteczne z funkcją dzień i noc	■	-	-	-
Elektrochromatyczne lusterko wsteczne	COMFORT	■	■	■
Kontrolka niskiego poziomu płynu do spryskiwaczy	■	■	■	■
Tempomat	■	■	■	■
Inteligentny tempomat z funkcją Stop&Go	DCT	DCT	DCT	DCT
Wybór trybów jazdy	■	■	■	■
Łopatkę do zmiany biegów	DCT	DCT	DCT	DCT
Asystent monitorowania martwego pola (BCA), asystent ostrzegania o ruchu poprzecznym (RCCA)	-	■	■	■
Asystent utrzymania pasa ruchu (LKA), monitorowania poziomu uwagi kierowcy (DAW)	■	■	■	■
Asystent unikania kolizji czołowych (FCA 1.5) z wykrywaniem pieszych i rowerzystów	■	■	■	■
Inteligentny asystent ostrzegania o ograniczeniach prędkości (ISLA)	■	■	■	■
Ogranicznik prędkości	■	■	■	■
Przednie i tylne czujniki parkowania	■	■	-	-
Przednie, boczne i tylne czujniki parkowania	-	TECH	■	■
System kamer 360°	-	TECH	■	■
Kamera cofania	■	■	-	-
Podążanie na pasie ruchu (LFA)	■	■	■	■
Asystent jazdy autostradowej (HDA)	DCT	DCT	DCT	DCT
Czujnik deszczu	-	■	■	■
System monitorowania tylnej kanapy (RSA)	■	■	■	■
System wyświetlający widok z martwego pola (BVM)	-	TECH	■	■
Inteligentna klapa bagażnika (z regulacją prędkości i wysokości otwierania)	-	TECH	■	■
<b>Wygoda</b>				
Wyciszenie maski	■	■	■	■
Gniazdo 12V w konsoli centralnej	■	■	■	■
Ładowarka bezprzewodowa do smartfonów	-	■	■	■
Port USB-C w konsoli centralnej	■	■	■	■
Port USB-C x 2 dla pasażerów z tyłu	■	■	■	■
Uchwyty na napoje	■	■	■	■
Przygotowanie do montażu haka holowniczego	■	■	■	■
<b>Multimedia</b>				
System multimedialny z 12,3" ekranem dotykowym, cyfrowym radiem DAB, nawigacją z usługami Hyundai LIVE i systemem Bluelink <sup>(1)</sup> , łączność Android Auto i Apple Car Play	■	■	■	■
Aktualizacje OTA	■	■	■	■
System Premium Audio BOSE	-	-	■	■
Głośniki w drzwiach przednich	■	■	■	■
Głośniki w drzwiach tylnych	■	■	■	■
Głośniki wysokotonowe	■	■	-	-
Głośniki wysokotonowe, zewnętrzny wzmacniacz i głośnik centralny	-	-	■	■
System ratunkowy eCall	■	■	■	■
Sterowanie radiem na kierownicy	■	■	■	■
System Bluetooth z obsługą komend głosowych	■	■	■	■
<b>Ochrona</b>				
Bezkluczowy dostęp	■	■	■	■
Immobilizer	■	■	■	■
Centralny zamek, alarm	■	■	■	■
Cyfrowy kluczyk 2.0 (NFC) <sup>(1)</sup>	-	-	DCT	DCT

WERSJA WYPOSAŻENIA	SMART	EXECUTIVE	PLATINUM	
<b>PAKIETY I OPCJE</b>				
Lakier specjalny Mirage Green	■	■	■	■
Lakier specjalny Atlas White	1500 zł	1500 zł	1500 zł	1500 zł
Lakier metaliczny lub perłowy	2500 zł	2500 zł	2500 zł	2500 zł
<b>Pakiet TWO TONE<sup>(2)</sup></b> Dwukolorowe nadwozie z kontrastowym dachem	-	-	2600 zł	2600 zł
<b>Pakiet COMFORT</b> Fotel kierowcy z elektryczną regulacją podparcia lędźwiowego, fotel pasażera z regulacją wysokości, fotele przednie podgrzewane, schowek pod podłogą bagażnika, siatka do mocowania bagaży, podgrzewana kierownica	2500 zł	-	-	-
<b>Pakiet DESIGN</b> Reflektory LED (Projekcyjne), podświetlana przednia listwa ozdobna, tapicerka skórzano-materiałowa, oświetlenie nastrojowe	-	4500 zł	-	-
<b>Pakiet TECH</b> Asystent unikania kolizji podczas cofania (PCA), przednie, boczne i tylne czujniki parkowania, system kamer 360°, system wyświetlający widok z martwego pola (BVM), inteligentna kłapa bagażnika (z regulacją prędkości i wysokości otwierania)	-	4500 zł	-	-
<b>Pakiet LUXURY*</b> Elektryczne okno dachowe uchylane i odsuwane, fotele przednie elektrycznie sterowane z pamięcią ustawienia (kierowcy), fotele przednie i tylne podgrzewane, fotele przednie wentylowane, fotel pasażera Premium Relax, fotel kierowcy Premium Relax	-	-	7500 zł	-
<b>GWARANCJA I USŁUGI</b>				
5-letnia gwarancja bez limitu kilometrów	wliczona w cenę	wliczona w cenę	wliczona w cenę	wliczona w cenę
5-letnia usługa assistance	wliczona w cenę	wliczona w cenę	wliczona w cenę	wliczona w cenę

(1) Usługa subskrypcyjna - pakiety płatne na zasadach określonych na [www.hyundai.com/pl](http://www.hyundai.com/pl) w zakładce Łączność Bluelink/Subskrypcje Bluelink

(2) Pakiet TWO TONE dla wersji PLATINUM wymaga wybrania pakietu LUXURY.

DCT - dostępny tylko dla samochodów ze skrzynią automatyczną DCT

#### Kredyt 60/40 prawdziwe 0%

Propozycja dostępna do 30.06.2026 r. Rzeczywista Roczna Stopa Oprocentowania (RRSO) dla reprezentatywnego przykładu bezkosztowego kredytu 60/40 na zakup pojazdu u dealerów Hyundai na 12.01.2026 r. wynosi 0%. Kredytu udziela BNP Paribas Bank Polska S.A. (Bank) na podstawie oceny zdolności kredytowej Klienta. 60% wpłaty własnej przy zakupie pojazdu, pozostałe 40% płatne jednorazowo w 12 miesiącu. Dealerzy Hyundai współpracują z Bankiem i są umocowani do dokonywania czynności faktycznych i prawnych związanych z zawieraniem umów kredytu. Materiał nie stanowi oferty. Szczegóły u dealerów Hyundai.

#### Leasing od 101%

Propozycja dostępna do 30.06.2026 r. Propozycja „Leasing od 101%” dotyczy wskazanych modeli w leasingu na określonych warunkach. Suma rat leasingowych zależy w szczególności od wpłaty własnej, okresu leasingu, wartości wykupu oraz zmiany stawki WIBOR 1M. Przyznanie finansowania zależy od wyniku badania zdolności ubiegającego się o finansowanie do jego spłaty. Propozycja nie stanowi oferty i jest adresowana wyłącznie do przedsiębiorców. Podmiotem finansującym jest BNP Paribas Leasing Services Sp. z o.o. z siedzibą w Warszawie. Szczegóły u dealerów Hyundai.



**5 lat gwarancji bez limitu kilometrów\*** wyraża nasze zaangażowanie w oferowanie najwyższej jakości i świetnej obsługi. Dzięki temu będziesz cieszyć się jazdą przez długie lata. Gwarancja obejmuje również:

**5 lat Assistance** | Pięcioletnia usługa pomocy drogowej obejmuje próbę naprawienia pojazdu na miejscu. W zależności od sytuacji zapewniamy: holowanie do najbliższego dealera Hyundaia, pojazd zastępczy, transport pasażerów lub zakwaterowanie. Szczegółowe warunki u dealerów.

**5 lat bezpłatnej kontroli stanu technicznego** | Raz w roku użytkownik ma prawo do wykonania w ASO bezpłatnego sprawdzenia pięciu punktów kontrolnych samochodu. Usługa jest wykonywana poza przeglądami wynikającymi z harmonogramu przeglądów okresowych.

\* 5-letnia Gwarancja Bez Limitu Kilometrów Hyundai dotyczy jedynie tych samochodów Hyundai, które były sprzedane Klientowi końcowemu przez Autoryzowanego Dealera Hyundai na warunkach opisanych w książce gwarancyjnej. Podane w cenniku informacje na temat gwarancji pojazdu nie stanowią udzielenia kupującemu gwarancji. Gwarancja zostanie udzielona przy sprzedaży pojazdu, a jej warunki zostaną określone w dokumencie gwarancyjnym.

# Kolory nadwozia



**Atlas White** (SAW – specjalny)  
Dostępny również z dachem  
w kolorze Phantom Black Pearl (SA0)



**Mirage Green**  
(RRR – specjalny, bez dopłaty)  
Dostępny również z dachem  
w kolorze Phantom Black Pearl (RR0)



**Serenity White Pearl** (W6H – perłowy)  
Dostępny również z dachem  
w kolorze Phantom Black Pearl (W60)



**Cyber Gray Metallic** (C5G – metaliczny)  
Dostępny również z dachem  
w kolorze Phantom Black Pearl (C50)



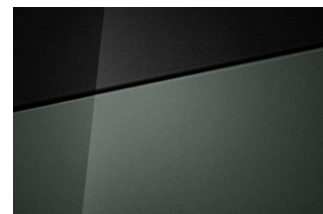
**Meta Blue Pearl** (PM2 – perłowy) <sup>(1)</sup> <sup>(2)</sup>  
Dostępny również z dachem  
w kolorze Phantom Black Pearl (PM0)



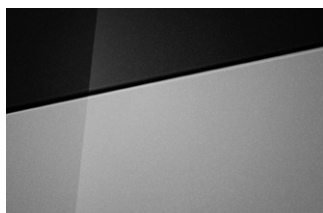
**Denim Blue Pearl** (TN6 – perłowy)  
Dostępny również z dachem  
w kolorze Phantom Black Pearl (TN0)



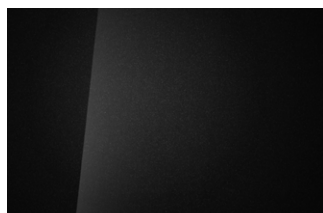
**Ecotronic Gray Pearl** (PE2 – perłowy)  
Dostępny również z dachem  
w kolorze Phantom Black Pearl (PE0)



**Amazon Gray Metallic**  
(A5G – metaliczny) <sup>(1)</sup> <sup>(2)</sup>  
Dostępny również z dachem  
w kolorze Phantom Black Pearl (A50)



**Shimmering Silver Metallic**  
(R2T – metaliczny)  
Dostępny również z dachem  
w kolorze Phantom Black Pearl (RT0)



**Abyss Black Pearl**  
(A2B – perłowy)

(1) kolory Amazon Gray Metallic i Meta Blue Pearl  
nie dostępne dla wersji N Line

(2) kolory Ultimate Red Pearl, Amazon Gray Metallic  
i Meta Blue Pearl nie dostępne z wykończeniem  
wnętrza Sage Green

# Obręcze kół



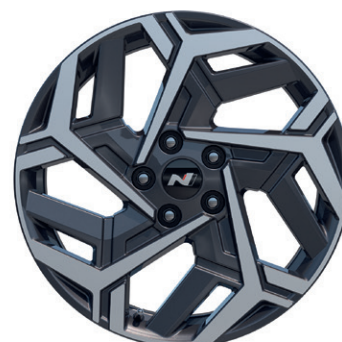
16" (dla wersji Smart)



17" (dla wersji Executive)



18" (dla wersji Platinum)

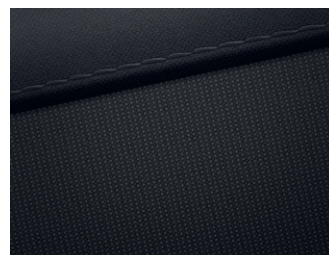


18" (dla wersji N Line)

# Wykończenie wnętrza



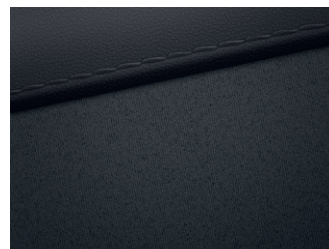
Czarne



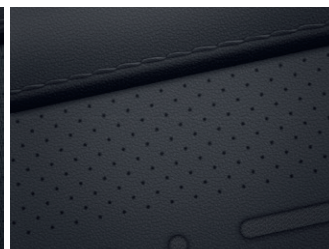
Tapicerka materiałowa  
Black (NNB) dla wersji Smart



Tapicerka materiałowa  
Black (NNB) dla wersji  
Executive



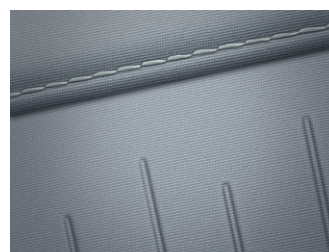
Tapicerka skórzano-materiałowa  
Black (NBB) dla wersji Executive  
z pakietem Design



Tapicerka skórzana  
Black (NBB) dla wersji Platinum



Czarno-szare



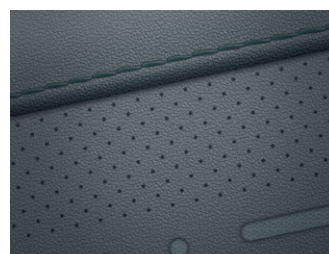
Tapicerka materiałowa  
Light Gray (YPK)  
dla wersji Executive



Tapicerka skórzana  
Light Gray (YPK)  
dla wersji Platinum



Czarno-zielone



Tapicerka skórzana  
Sage Green (SSS)  
dla wersji Platinum

# Wybrane elementy wnętrza



## Elementy wyposażenia wersji **N Line**



Felgi aluminiowe 18" z logo **N Line**



Wykończenie zderzaka w wersji **N Line**

# Akcesoria

## Wjeżdża oryginalna jakość.

Rób to po swojemu i zachowaj autentyczność. Oryginalne akcesoria są projektowane, produkowane i testowane według tych samych wysokich standardów, co samochody Hyundai. Dzięki temu możesz postawić na stylowe i komfortowe dodatki, mając pewność, że zawsze będą one doskonale pasować do Twojego samochodu.



Dopasuj design Hyundai KONA do siebie i wybierz eleganckie listwy boczne.

**Listwy boczne  
w kolorze  
szczotkowanego  
aluminium**

**878,58 zł**



Wnęci klamek drzwiowych są szczególnie narażone na zarysowania, dlatego zabezpiecz je dedykowaną folią i utrzymaj lakier w nienaruszonym stanie.

**Folie ochronne  
pod klamki**

**109,99 zł**



Pożegnaj bałagan i latające przedmioty – nasz organizator to sposób na porządek i przechowywanie wszystkiego pod ręką, nawet w najgłębszym bagażniku.

**Organizer  
do bagażnika,  
składany**

**244,65 zł**



Zrób doskonałe pierwsze wrażenie. Powitaj pasażerów w kabinie za pomocą stalowych nakładek progowych z logo KONA.

**Nakładki progowe**

**439,28 zł**



Bez względu na pogodę, łatwe do czyszczenia dywaniki gumowe stanowią doskonałą ochronę przed wilgocią, błotem i piaskiem.

**Dywaniki na każdą  
pogodę**

**382,46 zł**



Ciesz się podwójną ochroną dzięki dwustronnej powierzchni. Wysokiej jakości welur po jednej stronie oraz wytrzymała, odporna na zabrudzenia powłoka po drugiej - idealna do wszelkich zadań transportowych, jakie niesie życie.

**Mata do bagażnika,  
dwustronna**

**300,88 zł**

Podane rekomendowane ceny detaliczne dealera bez montażu.

## DANE TECHNICZNE

SILNIK	1.0 T-GDI	1.6 T-GDI	1.6 T-GDI	1.6 T-GDI
Pojemność skokowa (cm <sup>3</sup> )	998	1598	1598	1598
Rodzaj rozrządu	DOHC	DOHC	DOHC	DOHC
Układ paliwowy	Wtrysk bezpośredni	Wtrysk bezpośredni	Wtrysk bezpośredni	Wtrysk bezpośredni
Rodzaj paliwa	Bezołowiowa 95	Bezołowiowa 95	Bezołowiowa 95	Bezołowiowa 95
Norma emisji spalin	EURO 6e-bis	EURO 6e-bis	EURO 6e-bis	EURO 6e-bis
Filtr cząstek stałych	GPF	GPF	GPF	GPF
Średnica x skok	71,0 x 84,0	75,6 x 89,0	75,6 x 89,0	75,6 x 89,0
Liczba cylindrów / zaworów na cylinder	3/4	4/4	4/4	4/4
Stopień sprężania	11,5:1	11:1	11:1	11:1
Skrzynia biegów	6MT	6MT	7DCT	7DCT
Rodzaj napędu	2WD	2WD	2WD	4WD
<b>OSIĄGI</b>				
Moc maksymalna (KM przy obr./min.)	115/6000	150 / 6000	150 / 6000	180 / 6000
Max. moment obrotowy (Nm przy obr./min.)	200 / 2000-2500	250 / 1500-4000	250 / 1500-4500	265 / 1500-4500
Prędkość maksymalna (km/h)	178	199	201	209
Przyspieszenie 0-100 km/h (s)	11,9	9,8	8,9	8,4
Przyspieszenie 60-100 km/h (s)	8,8	7,9	5,1	4,7
Przyspieszenie 80-120 km/h (s)	15,5	13,9	6,0	5,8
<b>ZUŻYCIE PALIWA (l/100 km)</b>				
Średnio we wszystkich fazach	5,8-6,0	6,4-6,7	6,3-6,7	6,8
<b>EMISJA CO<sub>2</sub> (g/km)</b>				
Średnio we wszystkich fazach	132-136	146-153	144-153	167
<b>MASY</b>				
Minimalna masa własna (kg)	1295	1345	1375	1465
Ładowność (kg)	565	555	555	550
Maks. masa całkowita (kg)	1860	1900	1930	2015
Masa przyczepy z hamulcem (kg)	1210	1310	1310	1310
Masa przyczepy bez hamulca (kg)	600	600	600	600
<b>WYMIARY</b>				
Liczba miejsc siedzących	5			
Długość/szerokość bez lusterek/wysokość (mm)	4350 / 1825 / 1570 (z relingami 1575) – Smart 4350 / 1825 / 1580 (z relingami 1585) – Executive i Platinum 4385 / 1825 / 1580 (z relingami 1585) – N Line			
Rozstaw osi (mm)	2660			
Rozstaw kół przód/tył (mm)	1591-1602 / 1600-1611			
Prześwit (mm)	160 / 170			
Miejsce na nogi z przodu/z tyłu (mm)	1059 / 970			
Od siedziska do dachu z przodu/z tyłu (dach panoramiczny) (mm)	1015 (974) / 972			
Na wysokości ramion z przodu/z tyłu (mm)	1435 / 1402			
Na wysokości bioder z przodu/z tyłu (mm)	1378 / 1330			
Pojemność bagażnika VDA (litry) (do okien/maks.)	466 / 1300			
Pojemność zbiornika paliwa (litry)	47			
<b>KOŁA I ZAWIESZENIE</b>				
Rozmiar kół	16" (Smart); 17" (Executive); 18" (Platinum i N Line)			
Rozmiar opon	205/65R16 (Smart); 215/60R17 (Executive); 215/55R18 (Platinum i N Line)			
Koło zapasowe	Std: zestaw naprawczy			
Zawieszenie kół przednich	Kolumny MacPhersona			
Zawieszenie kół tylnych	Belka skrętna dla 2WD / Wielowahaczowe dla 4WD			

Informacje zawarte w cenniku nie stanowią potwierdzenia dostępności poszczególnych modeli pojazdów, wersji wyposażenia oraz wariantów promocyjnych. Hyundai Motor Poland Sp. z o.o. zastrzega sobie prawo wprowadzenia bez uprzedzenia zmian danych zawartych w niniejszym cenniku, w tym parametrów technicznych, wyposażenia, cen i specyfikacji pojazdów. Dostępność wybranych wersji wyposażenia oraz wariantów promocyjnych należy sprawdzić w salonach Autoryzowanego Dealera Hyundai. W szczególności ceny są różnicowane w zależności od terminów dostaw. Wzory kolorów wnętrza i nadwozia przedstawione w cenniku mogą różnić się od rzeczywistych z powodu ograniczeń technologii druku. Wszelkie informacje podane w cenniku stanowią oferty w rozumieniu Kodeksu cywilnego. Informacje znajdujące się w niniejszym cenniku nie stanowią części umowy nabycia samochodu zawartej między konsumentem a Autoryzowanym Dealerem Hyundai. Wiążące ustalenie ceny, wyposażenia i specyfikacji pojazdu następuje w umowie jego sprzedaży, a określenie parametrów technicznych zawiera świadectwo homologacji typu pojazdu. Podane wartości zużycia paliwa oraz emisji CO<sub>2</sub> stanowią dane porównawcze uzyskane na podstawie pomiarów stanowiskowych wykonanych w warunkach zgodnych z Rozporządzeniem (WE) nr 715/2007 Parlamentu Europejskiego i Rady oraz Rozporządzeniem Komisji (WE) nr 692/2008. Wielkość zużycia paliwa oraz emisji CO<sub>2</sub> w warunkach rzeczywistych może się różnić od danych katalogowych, na co mają szczególny wpływ: technika jazdy kierowcy oraz rodzaj eksploatacji, warunki drogowe, warunki pogodowe, jakość paliwa, stan techniczny pojazdu oraz jego obciążenie. Zestawienie zużycia paliwa i emisji CO<sub>2</sub> zawierające dane wszystkich nowych samochodów marki Hyundai jest dostępne nieodpłatnie w każdym salonie Autoryzowanego Dealera Hyundai.

Twój dealer Hyundai:

