

Nowy Hyundai KONA

Upust

12 000 zł

dla wersji z silnikiem 1.6 T-GDI

Premia za odkup

2 000 zł

dla wszystkich wersji

Już od

727 zł

netto miesięcznie

Kontrakt serwisowy albo
pakiet ubezpieczenia
OC + AC + NNW w cenie

1 000 zł

| Wersja | Silnik | Cena podstawowa | Cena promocyjna | Najniższa cena towaru z ostatnich 30 dni przed obniżką |
|------------------|-----------------------------|-----------------|-----------------|--|
| SMART | 1.0 T-GDI 6MT 2WD (100 KM) | 113 400 zł | 104 400 zł | 106 400 zł |
| | 1.0 T-GDI 6MT 2WD (100 KM) | 122 900 zł | 113 900 zł | 115 900 zł |
| EXECUTIVE | 1.6 T-GDI 6MT 2WD (138 KM) | 128 400 zł | 116 400 zł | 119 400 zł |
| | 1.6 T-GDI 7DCT 2WD (138 KM) | 138 400 zł | 126 400 zł | 129 400 zł |
| PLATINUM | 1.6 T-GDI 6MT 2WD (138 KM) | 142 400 zł | 130 400 zł | 133 400 zł |
| | 1.6 T-GDI 7DCT 2WD (138 KM) | 153 900 zł | 141 900 zł | 144 900 zł |
| N Line | 1.6 T-GDI 7DCT 4WD (170 KM) | 169 900 zł | 157 900 zł | 160 900 zł |
| | 1.6 T-GDI 6MT 2WD (138 KM) | 147 400 zł | 135 400 zł | 138 400 zł |
| N Line | 1.6 T-GDI 7DCT 2WD (138 KM) | 158 900 zł | 146 900 zł | 149 900 zł |
| | 1.6 T-GDI 7DCT 4WD (170 KM) | 174 900 zł | 162 900 zł | 165 900 zł |

Rok produkcji 2024, rok modelowy 2025

6MT - skrzynia manualna 6-biegowa / 7DCT - skrzynia automatyczna 7-biegowa / 2WD - napęd na przednią oś / 4WD - napęd na obie osie

5 LAT Gwarancji
Bez Limitu Kilometrów

 **HYUNDAI**

Cennik ważny od 15.10.2024 r. dotyczy samochodów z rocznika modelowego 2025 wyprodukowanych w 2024 r. Kontrakt serwisowy na 3 lata lub 45 000 km w cenie 1000 zł przeznaczony jest dla Klientów indywidualnych oraz MŚP; obowiązuje do 31.12.2024r. lub do wyczerpania zapasów, Ubezpieczenie (roczne) w cenie 1000 zł przeznaczone jest dla Klientów indywidualnych oraz MŚP; obowiązuje do odwołania lub wyczerpania zapasów, dotyczy oferty ubezpieczycieli: ERGO Hestia, Generali, Allianz. Kontrakt serwisowy i ubezpieczenie nie łączą się. Wszelkie opisane w niniejszym dokumencie informacje handlowe nie stanowią oferty w rozumieniu art. 66 i następných Kodeksu cywilnego. Cena 1000 zł za ubezpieczenie albo pakiet serwisowy obowiązuje u wybranych dealerów przy zamówieniu i odbiorze auta do 31.12.2024. Podane właściwości i warunki w szczególności nie stanowią informacji, o których mowa w art. 8 Ustawy o prawach konsumenta, a także nie stanowią potwierdzenia dostępności poszczególnych modeli pojazdów, wersji wyposażenia oraz wariantów promocyjnych. Dealer zastrzega sobie prawo do wprowadzenia zmian danych zawartych w niniejszym zestawieniu, w tym parametrów technicznych, wyposażenia, cen i specyfikacji pojazdów. W szczególności ceny są zróżnicowane w zależności m. in. od terminów dostaw. Dostępność wybranych wersji wyposażenia oraz wariantów promocyjnych należy sprawdzić w salonach Autoryzowanego Dealera Hyundai. Wzory kolorów wnętrza i nadwozia przedstawione w cenniku mogą różnić się od rzeczywistych z powodu ograniczeń technologii druku. Informacje znajdujące się w niniejszym cenniku nie stanowią i nie będą stanowić części umowy nabycia samochodu zawartej między konsumentem a Autoryzowanym Dealerem Hyundai. Wiążące ustalenie ceny, wyposażenia i specyfikacji pojazdu oraz ewentualnych dodatkowych kosztów następuje w umowie jego sprzedaży lub w umowie przedwstępnej do umowy sprzedaży, a określenie parametrów technicznych zawiera świadectwo homologacji typu pojazdu. Podane ceny w PLN zawierają podatek VAT.

Easy Move On



Regularna wymiana auta na nowe

Nowy samochód co 2, 3 lub 4 lata. Gwarantowany odkup samochodu po okresie finansowania.



Samochód cały czas na gwarancji

Spokój ducha zapewnia Ci program 5 Lat Gwarancji bez Limitu Kilometrów zapewniony przez Producenta.



Gwarancja niezmienności raty

Miesięczna rata dopasowana do Twojego budżetu.

Zalety Kredytu / Leasingu Easy Move On:

- Możliwość cyklicznej wymiany samochodu na nowy co 2, 3 lub 4 lata.
- Miesięczna rata dopasowana do Twojego budżetu.
- Wpłata własna od 0% do 30% ceny samochodu – sam decydujesz.
- Elastyczny sposób zakończenia umowy (spłata i zatrzymanie obecnego samochodu lub wymiana na nowy).

| Easy Move On Wpłata 10% / 15 000 km rocznie | | Kredyt ⁽¹⁾ 24 miesiące (dla osoby prywatnej) | Leasing ⁽²⁾ 24 miesiące (dla firm) |
|--|---|--|--|
| | | Rata miesięczna brutto | Rata miesięczna netto |
| SMART | 1.0 T-GDI 6MT 2WD (100 KM) | 1094 zł | 737 zł |
| | 1.0 T-GDI 6MT 2WD (100 KM) | 1209 zł | 817 zł |
| EXECUTIVE | 1.6 T-GDI 6MT 2WD (138 KM) ⁽³⁾ | 1110 zł | 727 zł |
| | 1.6 T-GDI 7DCT 2WD (138 KM) | 1188 zł | 787 zł |
| PLATINUM | 1.6 T-GDI 6MT 2WD (138 KM) | 1259 zł | 838 zł |
| | 1.6 T-GDI 7DCT 2WD (138 KM) | 1354 zł | 900 zł |
| | 1.6 T-GDI 7DCT 4WD (170 KM) | 1518 zł | 1012 zł |
| N Line | 1.6 T-GDI 6MT 2WD (138 KM) | 1317 zł | 878 zł |
| | 1.6 T-GDI 7DCT 2WD (138 KM) | 1417 zł | 944 zł |
| | 1.6 T-GDI 7DCT 4WD (170 KM) | 1560 zł | 1040 zł |

Także dostępny Leasing 102% przy finansowaniu na 2 lata, opłata wstępna 45%, wykup 19% ⁽³⁾

Easy Move On to nowoczesna forma finansowania samochodu, w której spłacasz jedynie część wartości auta przed jego wymianą na nowe po upływie 2, 3 lub 4 lat. Dzięki niskiej racie i niewysokiej wpłacie własnej nowy Hyundai może być Twój. Gwarantowana wartość odkupu zabezpiecza Cię przed nagłym niespodziewanym spadkiem cen pojazdów. Jeśli zdecydujesz się kupić nowe auto, poprzedni pojazd sfinansowany z leasingu Easy Move One możesz zwrócić do salonu. Kwota z odkupu zostanie przeznaczona na spłatę leasingu. Możesz także pozostać jego właścicielem i kontynuować spłatę leasingu. Jeśli uznasz, że lepiej sprzedać auto we własnym zakresie – również możesz to zrobić. Masz aż trzy opcje do wyboru!

(1) Rzeczywista Roczna Stopa Oprocentowania (RRSO) dla kredytu samochodowego na zakup pojazdu o wybranych parametrach wynosi 9,15%, całkowita kwota kredytu (bez kredytowanych kosztów kredytu) 124 988,00 zł, całkowita kwota do zapłaty przez konsumenta 164 952,01 zł oprocentowanie stałe 7,99%, całkowity koszt kredytu 39 964,01 zł (w tym: prowizja 3124,70 zł, odsetki 36 839,31 zł), 47 miesięcznych rat równych w wysokości 1350,04 zł oraz ostatnia rata balonowa w wysokości 101 500,13 zł. Kalkulacja została dokonana na dzień 15-10-2024. Kredyt na zakup pojazdu w cenie 153 903,00 zł, z wpłatą własną 28 915,00 zł oraz przewłaszczeniem pojazdu pod warunkiem zawieszającym (bez adnotacji w dowodzie rejestracyjnym), cesją praw do odszkodowania z polisy autocasco. Do uzyskania kredytu na opisanych powyżej warunkach wymagane jest zawarcie umowy ubezpieczenia pojazdu / przedstawienie w Banku dowodu zawarcia umowy ubezpieczenia pojazdu w zakresie autocasco, której koszt nie został wliczony do RRSO oraz ustanowienie zabezpieczenia w postaci cesji praw z tego ubezpieczenia. Propozycja obowiązuje do 30.12.2024 r.

(2) Propozycja została sporządzona na dzień 2024-10-15 w oparciu o stawkę WIBOR 1M = 5,82% w przypadku jej zmiany wysokość czynszów leasingowych może ulec zmianie.

(3) Maksymalna wpłata własna wynosi: 10 824 zł dla modelu EXECUTIVE 1.6 T-GDI 6MT 2WD 138 KM.

(4) Łączna suma opłat wynosi 102,09% ceny pojazdu na określonych warunkach. Suma rat leasingowych zależna w szczególności od wpłaty własnej, okresu leasingu, zmian stawki WIBOR 1M oraz wartości wykupu. Przyznanie finansowania jest uzależnione od wyniku badania zdolności ubiegającego się o finansowanie do jego spłaty. Szczegóły finansowania u dealerów marki Hyundai. Propozycja nie stanowi oferty i jest adresowana wyłącznie do przedsiębiorców. Podmiotem finansującym jest BNP Paribas Leasing Services Sp. z o.o. z siedzibą w Warszawie. Propozycja „Leasing od 102%” dostępna do 31.12.2024 r.

Świadczenie reklamowanych usług bankowych i leasingowych następuje na warunkach i zasadach określonych w umowie zawartej z Klientem. Przyznanie finansowania jest uzależnione od wyniku badania zdolności kredytowej ubiegającego się o finansowanie. Niniejszy materiał nie stanowi oferty w rozumieniu Kodeksu cywilnego. Szczegóły dostępne u Dealerów Hyundai.



Hyundai Wynajem



Atrakcyjne finansowanie

Stała miesięczna opłata najmu.



0 zł za rejestrację

Brak opłat za rejestrację pojazdu i lokalne tablice rejestracyjne.



Ubezpieczenie

Opcjonalne ubezpieczenie OC/AC/NNW dla firm, z gwarancją niezmienności składki przez cały okres trwania umowy.



Pakiety serwisowe

Pełna obsługa techniczna w ramach uzgodnionego limitu km (m.in. badania techniczne, przeglądy, naprawy eksploatacyjne) pokrywająca niemal wszystkie wydatki związane z korzystaniem z auta. Opcjonalny serwis opon zimowych z wymianą.



Assistance

Dostępne dla kierowcy i pasażerów 24h na dobę. Zapewnia holowanie, naprawę w miejscu zdarzenia, pomoc w podróży, samochód zastępczy i pomoc medyczną w przypadku szkody, kolizji lub awarii.



Likwidacja szkód

Naprawa pojazdu w autoryzowanych warsztatach sieci Hyundai oraz monitorowanie i raportowanie szkód online.

Co zyskujesz?

Wygoda

- Nowy samochód
- Pakiet przeglądów i napraw w standardzie, a także opcjonalny serwis opon
- Stała miesięczna opłata
- Podpisanie umowy w punkcie obsługi klientów mLeasing (salon Hyundai)

Czas

- Proste procedury
- Przeniesienie formalności wymaganych przy ubezpieczeniu i rejestracji pojazdu na firmę leasingową

Pieniądze


- Wpłata własna 10%
- Nie musisz martwić się utratą wartości auta
- Pełna kontrola nad kosztami i możliwość zaplanowania wydatków w całym okresie użytkowania samochodu w ramach uzgodnionego limitu kilometrów
- Na koniec umowy oddajesz auto i wybierasz nowe


| Wynajem długoterminowy Wpłata 10% / 24 miesiące / 15 000 km rocznie | | Hyundai Fleet Lease (wynajem dla firm) Rata miesięczna netto |
|--|-----------------------------|--|
| SMART | 1.0 T-GDI 6MT 2WD (100 KM) | 853 zł |
| | 1.0 T-GDI 6MT 2WD (100 KM) | 946 zł |
| EXECUTIVE | 1.6 T-GDI 6MT 2WD (138 KM) | 947 zł |
| | 1.6 T-GDI 7DCT 2WD (138 KM) | 1005 zł |
| PLATINUM | 1.6 T-GDI 6MT 2WD (138 KM) | 1021 zł |
| | 1.6 T-GDI 7DCT 2WD (138 KM) | 1142 zł |
| | 1.6 T-GDI 7DCT 4WD (170 KM) | 1293 zł |
| N Line | 1.6 T-GDI 6MT 2WD (138 KM) | 1096 zł |
| | 1.6 T-GDI 7DCT 2WD (138 KM) | 1222 zł |
| | 1.6 T-GDI 7DCT 4WD (170 KM) | 1378 zł |

Stała miesięczna opłata obejmuje niemal wszystkie związane z tym wydatki w ramach uzgodnionego limitu km. Pokrywa ona kompleksową obsługę serwisową, a za dodatkową opłatą może także uwzględnić pełny zakres ubezpieczeń oraz koszt opon zimowych wraz z ich wymianą. Po Twojej stronie pozostaje jedynie pokrycie kosztów paliwa oraz codzienne czynności przy obsłudze pojazdu, takie jak np. uzupełnienie płynu do spryskiwaczy.

Podmiotem zawierającym umowy wynajmu jest mLeasing Sp. z o.o. z siedzibą w Warszawie.

Informacja nie stanowi oferty w rozumieniu art. 66 par.1 Kodeksu Cywilnego. Ostateczne określenie ceny nastąpi po uzgodnieniu szczegółowych cech i specyfikacji zamówienia. Dostępność produktów i usług oraz warunki finansowania mogą ulec zmianie w każdym czasie oraz uzależnione są od wyniku analizy zdolności kredytowej. Świadczenie usług następuje na warunkach i zasadach szczegółowo określonych w umowie. Kalkulacja została wyliczona w oparciu o zmienną stopę procentową WIBOR 5,82% z dnia 14.10.2024 r.

| WERSJA WYPOSAŻENIA | SMART | EXECUTIVE | PLATINUM |  |
|--|---------|-----------|----------|--|
| BEZPIECZEŃSTWO | | | | |
| Poduszki bezpieczeństwa przednie | ■ | ■ | ■ | ■ |
| Poduszki bezpieczeństwa boczne i kurtynowe | ■ | ■ | ■ | ■ |
| Poduszka bezpieczeństwa centralna | ■ | ■ | ■ | ■ |
| ABS + ESC+ DBC + HAC | ■ | ■ | ■ | ■ |
| Elektryczny hamulec postojowy z funkcją Auto Hold | ■ | ■ | ■ | ■ |
| Mocowania ISOFIX na tylnych fotelach | ■ | ■ | ■ | ■ |
| Blokada zapobiegająca otwarciu tylnych drzwi przez dzieci | ■ | ■ | ■ | ■ |
| Skrzynia biegów sterowana za pomocą dźwigni pod kierownicą (shift-by-wire) | - | DCT | DCT | DCT |
| System Stop/Go (ISG) | ■ | ■ | ■ | ■ |
| Elektryczne wspomaganie kierownicy | ■ | ■ | ■ | ■ |
| Kolumna kierownicza regulowana w dwóch płaszczyznach | ■ | ■ | ■ | ■ |
| Asystent unikania kolizji podczas cofania (PCA) | - | TECH | ■ | ■ |
| ZEWNĘTRZNE | | | | |
| Szyby | | | | |
| Szyby przednie atermiczne | - | ■ | ■ | ■ |
| Szyby tylne przyciemniane | - | - | ■ | ■ |
| Szyba czołowa z powłoką akustyczną | ■ | ■ | ■ | ■ |
| Szyba tylna podgrzewana z wyłącznikiem czasowym | ■ | ■ | ■ | ■ |
| Światła | | | | |
| Reflektory LED (MFR) | ■ | ■ | - | - |
| Reflektory LED (Projekcyjne) | - | DESIGN | ■ | ■ |
| Automatyczne włączanie świateł | ■ | ■ | ■ | ■ |
| Światła do jazdy dziennej LED | ■ | ■ | ■ | ■ |
| Światła pozycyjne LED | ■ | ■ | ■ | ■ |
| Przednia listwa ozdobna | ■ | ■ | - | - |
| Podświetlana przednia listwa ozdobna | - | DESIGN | ■ | ■ |
| Tylny spoiler z trzecim światłem stop | ■ | ■ | ■ | ■ |
| Trzecie światło stop LED | ■ | ■ | ■ | ■ |
| Tylne światła przeciwmgielne | ■ | ■ | ■ | ■ |
| Kierunkowskazy w lusterkach bocznych | ■ | ■ | ■ | ■ |
| Światła tylne LED | ■ | ■ | ■ | ■ |
| Stylistyka | | | | |
| Boczne lusterka w kolorze nadwozia | ■ | ■ | ■ | ■ |
| Lusterka boczne elektrycznie sterowane i podgrzewane | ■ | ■ | ■ | ■ |
| Lusterka boczne elektrycznie składane | - | ■ | ■ | ■ |
| Elektryczne okno dachowe uchylane i odsuwane | - | - | LUXURY | - |
| Relingi dachowe | - | ■ | ■ | ■ |
| Końcówka wydechu czarna | ■ | ■ | ■ | - |
| Końcówka wydechu chromowana | - | - | - | ■ |
| Klamki zewnętrzne w kolorze nadwozia | ■ | ■ | ■ | ■ |
| Progi w kolorze czarnym (nielakierowane) | ■ | - | - | - |
| Progi w kolorze czarnym (lakierowane) | - | ■ | ■ | - |
| Progi w kolorze srebrnym (lakierowane) | - | - | - | ■ |
| Boczne listwy w kolorze czarnym (nielakierowane) | ■ | - | - | - |
| Boczne listwy w kolorze czarnym (lakierowane) | - | ■ | ■ | - |
| Boczne listwy w kolorze nadwozia (lakierowane) | - | - | - | ■ |
| Boczne listwy w kolorze czarnym | - | ■ | ■ | - |
| Boczne listwy w kolorze nadwozia | - | - | - | ■ |
| Listwa okienna w kolorze czarnym | ■ | - | - | ■ |
| Listwa okienna w kolorze satynowym | - | ■ | ■ | - |
| Czarna osłony pod zderzkami | ■ | - | - | - |
| Srebrne osłony pod zderzkami | - | ■ | - | ■ |
| Dwukolorowe nadwozie z kontrastowym dachem | - | - | TWO TONE | TWO TONE |
| Koła | | | | |
| Felgi aluminiowe 16" | ■ | - | - | - |
| Felgi aluminiowe 17" | - | ■ | - | - |
| Felgi aluminiowe 18" | - | - | ■ | - |
| Felgi aluminiowe 18" N Line | - | - | - | ■ |
| Zestaw naprawczy | ■ | ■ | ■ | ■ |
| FOTELE | | | | |
| Regulacja | | | | |
| Fotele przednie sterowane elektrycznie (8 kierunków) | - | - | ■ | ■ |
| Fotele przednie elektrycznie sterowane z pamięcią ustawienia (kierowcy) | - | - | LUXURY | - |
| Fotel kierowcy z elektryczną regulacją podparcia lędźwiowego | COMFORT | ■ | ■ | ■ |
| Fotel kierowcy z regulacją wysokości | ■ | ■ | ■ | ■ |
| Fotel pasażera z regulacją wysokości | COMFORT | ■ | - | - |
| Tylna kanapa składana w proporcji 40:20:40 | ■ | ■ | ■ | ■ |
| Zagłówki tylne z regulacją wysokości | ■ | ■ | ■ | ■ |
| Tylny podłokietnik z uchwytami na napoje | ■ | ■ | ■ | ■ |
| Tapicerka | | | | |
| Tapicerka materiałowa | ■ | - | - | - |
| Tapicerka materiałowa (typ B) | - | ■ | - | - |
| Tapicerka skórzano-materiałowa | - | DESIGN | - | - |
| Tapicerka skórzana | - | - | ■ | - |
| Tapicerka skórzano-zamszowa N Line | - | - | - | ■ |
| Funkcje komfortu | | | | |
| Fotele przednie podgrzewane | COMFORT | ■ | ■ | ■ |
| Fotele przednie i tylne podgrzewane | - | - | LUXURY | - |
| Fotele przednie wentylowane | - | - | LUXURY | - |
| Fotel pasażera Premium Relax | - | - | LUXURY | - |
| Fotel kierowcy Premium Relax | - | - | LUXURY | - |
| Gazetownik w oparciu fotela kierowcy | - | ■ | ■ | ■ |
| Gazetownik w oparciu fotela pasażera | - | ■ | ■ | ■ |

| WERSJA WYPOSAŻENIA | SMART | EXECUTIVE | PLATINUM |  |
|--|---------|-----------|----------|--|
| WEWNĘTRZNE | | | | |
| Drzwi | | | | |
| Szyby sterowane elektrycznie (przednie z funkcją Auto Down i funkcją Safety) | ■ | ■ | ■ | ■ |
| Klamki wewnętrzne w kolorze metalicznym | - | ■ | ■ | ■ |
| Listwy progowe N Line | - | - | - | ■ |
| Oświetlenie | | | | |
| Oświetlenie w przednim rzędzie LED | ■ | ■ | ■ | ■ |
| Oświetlenie drugiego rzędu LED | ■ | ■ | ■ | ■ |
| Oświetlenie nastrojowe | - | DESIGN | ■ | ■ |
| Oświetlenie przestrzeni bagażowej | ■ | ■ | ■ | ■ |
| Schowki i transport | | | | |
| Przedni podłokietnik | ■ | ■ | ■ | ■ |
| Schówek w przednim podłokietniku | ■ | ■ | ■ | ■ |
| Haczyki do mocowania bagaży | ■ | ■ | ■ | ■ |
| Schówek pod podłogą bagażnika | COMFORT | ■ | ■ | ■ |
| Dwupoziomowa podłoga bagażnika | ■ | ■ | ■ | ■ |
| Siatka do mocowania bagaży | COMFORT | ■ | ■ | ■ |
| Wykończenie | | | | |
| Kierownica obszyta skórą | ■ | ■ | ■ | ■ |
| Dźwignia zmiany biegów obszyta skórą | ■ | ■ | ■ | ■ |
| Podgrzewana kierownica | COMFORT | ■ | ■ | ■ |
| Osłona przeciwśłoneczna kierowcy z lusterkim | ■ | ■ | ■ | ■ |
| Osłona przeciwśłoneczna pasażera z lusterkim | ■ | ■ | ■ | ■ |
| Osłony przeciwśłoneczne rozsuwane | ■ | ■ | ■ | ■ |
| Osłony przeciwśłoneczne z oświetleniem LED | ■ | ■ | ■ | ■ |
| Półka zakrywająca przestrzeń bagażową | ■ | ■ | ■ | ■ |
| Metalowe nakładki na pedały | - | - | - | ■ |
| MULTIMEDIA I NOWOCZESNE TECHNOLOGIE | | | | |
| Komfort | | | | |
| Klimatyzacja manualna | ■ | - | - | - |
| Klimatyzacja automatyczna dwustrefowa | - | ■ | ■ | ■ |
| Nawiewy klimatyzacji w tunelu centralnym dla pasażerów tylnych siedzeń | - | ■ | ■ | ■ |
| Nawiewy ciepłego powietrza w drugim rzędzie | ■ | ■ | ■ | ■ |
| Funkcja automatycznego odparowywania szyb | - | ■ | ■ | ■ |
| Systemy wsparcia kierowcy | | | | |
| Cyfrowe zegary z 4,2" wyświetlaczem | ■ | - | - | - |
| Cyfrowe zegary z 12,3" wyświetlaczem | - | ■ | ■ | ■ |
| Lusterko wsteczne z funkcją dzień i noc | ■ | - | - | - |
| Elektrochromatyczne lusterko wsteczne | COMFORT | ■ | ■ | ■ |
| Kontrolka niskiego poziomu płynu do spryskiwaczy | ■ | ■ | ■ | ■ |
| Tempomat | ■ | ■ | ■ | ■ |
| Inteligentny tempomat z funkcją Stop&Go | DCT | DCT | DCT | DCT |
| Wybór trybów jazdy | ■ | ■ | ■ | ■ |
| Łopatkę do zmiany biegów | DCT | DCT | DCT | DCT |
| Asystent monitorowania martwego pola (BCA), asystent ostrzegania o ruchu poprzecznym (RCCA) | - | ■ | ■ | ■ |
| Asystent utrzymania pasa ruchu (LKA), monitorowania poziomu uwagi kierowcy (DAW) | ■ | ■ | ■ | ■ |
| Asystent unikania kolizji czołowych (FCA 1.5) z wykrywaniem pieszych i rowerzystów | ■ | ■ | ■ | ■ |
| Inteligentny asystent ostrzegania o ograniczeniach prędkości (ISLA) | ■ | ■ | ■ | ■ |
| Ogranicznik prędkości | ■ | ■ | ■ | ■ |
| Przednie i tylne czujniki parkowania | ■ | ■ | - | - |
| Przednie, boczne i tylne czujniki parkowania | - | TECH | ■ | ■ |
| System kamer 360° | - | TECH | ■ | ■ |
| Kamera cofania | ■ | ■ | - | - |
| Podążanie na pasie ruchu (LFA) | ■ | ■ | ■ | ■ |
| Asystent jazdy autostradowej (HDA) | DCT | DCT | DCT | DCT |
| Czujnik deszczu | - | ■ | ■ | ■ |
| System monitorowania tylnej kanapy (RSA) | ■ | ■ | ■ | ■ |
| System wyświetlający widok z martwego pola (BVM) | - | TECH | ■ | ■ |
| Inteligentna klapa bagażnika (z regulacją prędkości i wysokości otwierania) | - | TECH | ■ | ■ |
| Wygoda | | | | |
| Wyciszenie maski | ■ | ■ | ■ | ■ |
| Gniazdo 12V w konsoli centralnej | ■ | ■ | ■ | ■ |
| Ładowarka bezprzewodowa do smartfonów | - | ■ | ■ | ■ |
| Port USB-C w konsoli centralnej | ■ | ■ | ■ | ■ |
| Port USB-C x 2 dla pasażerów z tyłu | ■ | ■ | ■ | ■ |
| Uchwyty na napoje | ■ | ■ | ■ | ■ |
| Przygotowanie do montażu haka holowniczego | ■ | ■ | ■ | ■ |
| Multimedia | | | | |
| System multimedialny z 12,3" ekranem dotykowym, cyfrowe radio DAB, nawigacja z usługami Hyundai Live i system Bluelink, łączność Android Auto i Apple Car Play | ■ | ■ | ■ | ■ |
| Aktualizacje OTA | ■ | ■ | ■ | ■ |
| System Premium Audio BOSE | - | - | ■ | ■ |
| Głośniki w drzwiach przednich | ■ | ■ | ■ | ■ |
| Głośniki w drzwiach tylnych | ■ | ■ | ■ | ■ |
| Głośniki wysokotonowe | ■ | ■ | - | - |
| Głośniki wysokotonowe, zewnętrzny wzmacniacz i głośnik centralny | - | - | ■ | ■ |
| System ratunkowy eCall | ■ | ■ | ■ | ■ |
| Sterowanie radiem na kierownicy | ■ | ■ | ■ | ■ |
| System Bluetooth z obsługą komend głosowych | ■ | ■ | ■ | ■ |
| Ochrona | | | | |
| Bezkluczkowy dostęp | ■ | ■ | ■ | ■ |
| Immobilizer | ■ | ■ | ■ | ■ |
| Centralny zamek, alarm | ■ | ■ | ■ | ■ |
| Cyfrowy kluczyk * | - | - | ■ | ■ |

| WERSJA WYPOSAŻENIA | SMART | EXECUTIVE | PLATINUM |  |
|--|-----------------|-----------------|-----------------|--|
| PAKIETY I OPCJE | | | | |
| Lakier specjalny Mirage Green | ■ | ■ | ■ | ■ |
| Lakier specjalny Atlas White | 1500 zł | 1500 zł | 1500 zł | 1500 zł |
| Lakier metaliczny lub perłowy | 2500 zł | 2500 zł | 2500 zł | 2500 zł |
| Pakiet TWO TONE Dwukolorowe nadwozie z kontrastowym dachem | - | - | 2600 zł | 2600 zł |
| Pakiet COMFORT Fotel kierowcy z elektryczną regulacją podparcia lędźwiowego, fotel pasażera z regulacją wysokości, fotele przednie podgrzewane, schówek pod podłogą bagażnika, siatka do mocowania bagaży, podgrzewana kierownica | 2500 zł | - | - | - |
| Pakiet DESIGN Reflektory LED (Projekcyjne), podświetlana przednia listwa ozdobna, tapicerka skórzano-materiałowa, oświetlenie nastrojowe | - | 4500 zł | - | - |
| Pakiet TECH Asystent unikania kolizji podczas cofania (PCA), przednie, boczne i tylne czujniki parkowania, system kamer 360°, system wyświetlający widok z martwego pola (BVM), inteligentna kłapa bagażnika (z regulacją prędkości i wysokości otwierania) | - | 4500 zł | - | - |
| Pakiet LUXURY* Elektryczne okno dachowe uchylane i odsuwane, fotele przednie elektrycznie sterowane z pamięcią ustawienia (kierowcy), fotele przednie i tylne podgrzewane, fotele przednie wentylowane, fotel pasażera Premium Relax, fotel kierowcy Premium Relax | - | - | 7500 zł | - |
| GWARANCJA I USŁUGI | | | | |
| 5-letnia gwarancja bez limitu kilometrów | wliczona w cenę | wliczona w cenę | wliczona w cenę | wliczona w cenę |
| 5-letnia usługa assistance | wliczona w cenę | wliczona w cenę | wliczona w cenę | wliczona w cenę |

* Niedostępny dla wersji 6MT



5 lat gwarancji bez limitu kilometrów* wyraża nasze zaangażowanie w oferowanie najwyższej jakości i świetnej obsługi. Dzięki temu będziesz cieszyć się jazdą przez długie lata. Gwarancja obejmuje również:

5 lat Assistance | Pięcioletnia usługa pomocy drogowej obejmuje próbę naprawienia pojazdu na miejscu. W zależności od sytuacji zapewniamy: holowanie do najbliższego dealera Hyundai, pojazd zastępczy, transport pasażerów lub zakwaterowanie. Szczegółowe warunki u dealerów.

5 lat bezpłatnej kontroli stanu technicznego | Raz w roku użytkownik ma prawo do wykonania w ASO bezpłatnego sprawdzenia pięciu punktów kontrolnych samochodu. Usługa jest wykonywana poza przeglądami wynikającymi z harmonogramu przeglądów okresowych.

* 5-letnia Gwarancja Bez Limitu Kilometrów Hyundai dotyczy jedynie tych samochodów Hyundai, które były sprzedane Klientowi końcowemu przez Autoryzowanego Dealera Hyundai na warunkach opisanych w książce gwarancyjnej. Podane w cenniku informacje na temat gwarancji pojazdu nie stanowią udzielenia kupującemu gwarancji. Gwarancja zostanie udzielona przy sprzedaży pojazdu, a jej warunki zostaną określone w dokumencie gwarancyjnym. Podane wartości zużycia paliwa oraz emisji CO2 stanowią dane porównawcze uzyskane na podstawie pomiarów stanowiskowych wykonanych w warunkach zgodnych z Rozporządzeniem (WE) nr 715/2007 Parlamentu Europejskiego i Rady oraz Rozporządzeniem Komisji (WE) nr 692/2008. Wielkość zużycia paliwa oraz emisji CO2 w warunkach rzeczywistych może się różnić od danych katalogowych, na co mają szczególnie wpływ: technika jazdy kierowcy oraz rodzaj eksploatacji, warunki drogowe, warunki pogodowe, jakość paliwa, stan techniczny pojazdu oraz jego obciążenie. Zestawienie zużycia paliwa i emisji CO2 zawierające dane wszystkich nowych samochodów marki Hyundai jest dostępne nieodpłatnie w każdym salonie Autoryzowanego Dealera Hyundai.

Kolory nadwozia



Atlas White (SAW – specjalny)
Dostępny również z dachem
w kolorze Phantom Black Pearl (SA0)



Mirage Green
(RRR – specjalny, bez dopłaty)
Dostępny również z dachem
w kolorze Phantom Black Pearl (RR0)



Serenity White Pearl (W6H – perłowy)
Dostępny również z dachem
w kolorze Phantom Black Pearl (W60)



Cyber Gray Metallic (C5G – metaliczny)
Dostępny również z dachem
w kolorze Phantom Black Pearl (C50)



Ultimate Red Pearl (R2P – perłowy) ⁽²⁾
Dostępny również z dachem
w kolorze Phantom Black Pearl (R20)



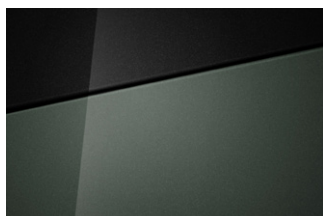
Meta Blue Pearl (PM2 – perłowy) ^{(1) (2)}
Dostępny również z dachem
w kolorze Phantom Black Pearl (PM0)



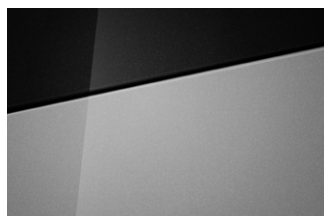
Denim Blue Pearl (TN6 – perłowy)
Dostępny również z dachem
w kolorze Phantom Black Pearl (TN0)



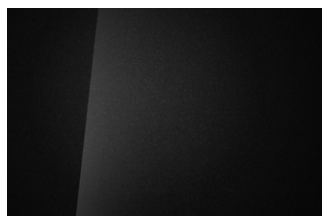
Ecotronic Gray Pearl (PE2 – perłowy)
Dostępny również z dachem
w kolorze Phantom Black Pearl (PE0)



Amazon Gray Metallic
(A5G – metaliczny) ^{(1) (2)}
Dostępny również z dachem
w kolorze Phantom Black Pearl (A50)



Shimmering Silver Metallic
(R2T – metaliczny)
Dostępny również z dachem
w kolorze Phantom Black Pearl (RT0)



Abyss Black Pearl
(A2B – perłowy)

(1) Kolory Amazon Gray Metallic i Meta Blue Pearl
nie dostępne dla wersji N Line

(2) Kolory Ultimate Red Pearl, Amazon Gray Metallic
i Meta Blue Pearl nie dostępne z wykończeniem
wnętrza Sage Green

Obręcze kół



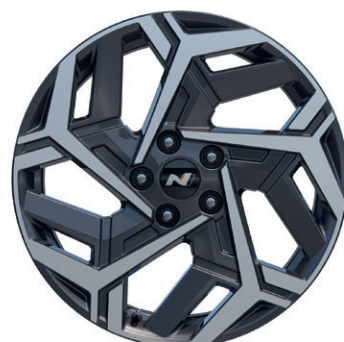
16" (dla wersji Smart)



17" (dla wersji Executive)



18" (dla wersji Platinum)

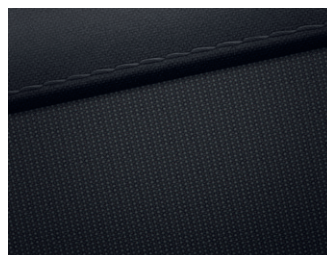


18" (dla wersji N Line)

Wykończenie wnętrza



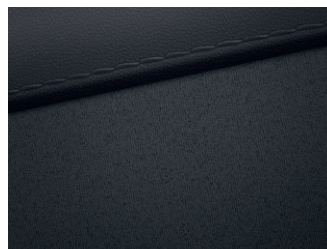
Czarne



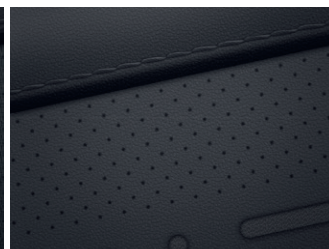
Tapicerka materiałowa
Black (NNB) dla wersji Smart



Tapicerka materiałowa
Black (NNB) dla wersji
Executive



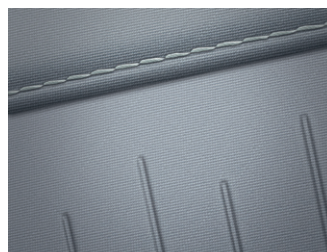
Tapicerka skórzano-materiałowa
Black (NBB) dla wersji Executive
z pakietem Design



Tapicerka skórzana
Black (NBB) dla wersji Platinum



Czarno-szare



Tapicerka materiałowa
Light Gray (YPK)
dla wersji Executive



Tapicerka materiałowa
Light Gray (YPK)
dla wersji Platinum



Czarno-zielone



Tapicerka skórzana
Sage Green (SSS)
dla wersji Platinum

Wybrane elementy wnętrza



Elementy wyposażenia wersji **N Line**



Felgi aluminiowe 18" z logo **N Line**



Wykończenie zderzaka w wersji **N Line**

DANE TECHNICZNE

| SILNIK | 1.0 T-GDI | 1.6 T-GDI | 1.6 T-GDI | 1.6 T-GDI |
|--|---|--------------------|--------------------|--------------------|
| Pojemność skokowa (cm ³) | 998 | 1598 | 1598 | 1598 |
| Rodzaj rozrządu | DOHC | DOHC | DOHC | DOHC |
| Układ paliwowy | Wtrysk bezpośredni | Wtrysk bezpośredni | Wtrysk bezpośredni | Wtrysk bezpośredni |
| Rodzaj paliwa | Bezołowiowa 95 | Bezołowiowa 95 | Bezołowiowa 95 | Bezołowiowa 95 |
| Norma emisji spalin | EURO 6e | EURO 6e | EURO 6e | EURO 6e |
| Filtr cząstek stałych | GPF | GPF | GPF | GPF |
| Średnica x skok | 71,0 x 84,0 | 75,6 x 89,0 | 75,6 x 89,0 | 75,6 x 89,0 |
| Liczba cylindrów / zaworów na cylinder | 3/4 | 4/4 | 4/4 | 4/4 |
| Stopień sprężania | 10,5:1 | 10:1 | 10:1 | 10:1 |
| Skrzynia biegów | 6MT | 6MT | 7DCT | 7DCT |
| Rodzaj napędu | 2WD | 2WD | 2WD | 4WD |
| OSIĄGI | | | | |
| Moc maksymalna (KM przy obr./min) | 100/6000 | 138 / 6000 | 138 / 6000 | 170 / 6000 |
| Maks. moment obrotowy (Nm przy obr./min) | 200 / 2000-2500 | 250 / 1600 - 3500 | 250 / 1600 - 3500 | 265 / 1600 - 4000 |
| Prędkość maksymalna (km/h) | 169 | 194 | 194 | 201 |
| Przyspieszenie 0-100 km/h (s) | 13,3 | 10,2 | 9,5 | 8,8 |
| Przyspieszenie 80-120 km/h (s) | 15,6 | 13,9 | 6,4 | 6,1 |
| ZUŻYCIE PALIWA (l/100 km) | | | | |
| Średnio we wszystkich fazach | 5,7-6,0 | 6,2-6,7 | 6,2-6,5 | 6,7-7,2 |
| EMISJA CO₂ (g/km) | | | | |
| Średnio we wszystkich fazach | 129-138 | 141-152 | 141-148 | 152-163 |
| MASY | | | | |
| Minimalna masa własna (kg) | 1295 | 1330 | 1360 | 1450 |
| Ładowność (kg) | 565 | 555 | 555 | 550 |
| Maks. masa całkowita (kg) | 1860 | 1885 | 1915 | 2000 |
| Masa przyczepy z hamulcem (kg) | 1210 | 1310 | 1310 | 1310 |
| Masa przyczepy bez hamulca (kg) | 600 | 600 | 600 | 600 |
| WYMIARY | | | | |
| Liczba miejsc siedzących | 5 | | | |
| Długość/szerokość bez lusterek/wysokość (mm) | 4350 / 1825 / 1570 (z relingami 1575) – Smart 4350 / 1825 / 1580 (z relingami 1585) – Executive i Platinum 4385 / 1825 / 1580 (z relingami 1585) – N Line | | | |
| Rozstaw osi (mm) | 2660 | | | |
| Rozstaw kół przód/tył (mm) | 1591-1602 / 1600-1611 | | | |
| Prześwit (mm) | 160 / 170 | | | |
| Miejsce na nogi z przodu/z tyłu (mm) | 1059 / 970 | | | |
| Od siedziska do dachu z przodu/z tyłu (dach panoramiczny) (mm) | 1015 (974) / 972 | | | |
| Na wysokości ramion z przodu/z tyłu (mm) | 1435 / 1402 | | | |
| Na wysokości bioder z przodu/z tyłu (mm) | 1378 / 1330 | | | |
| Pojemność bagażnika VDA (litry) (do okien/maks.) | 466 / 1300 | | | |
| Pojemność zbiornika paliwa (litry) | 47 | | | |
| KOŁA I ZAWIESZENIE | | | | |
| Rozmiar kół | 16" (Smart); 17" (Executive); 18" (Platinum i N Line) | | | |
| Rozmiar opon | 205/65R16 (Smart); 215/60R17 (Executive); 215/55R18 (Platinum i N Line) | | | |
| Koło zapasowe | Std: zestaw naprawczy | | | |
| Zawieszenie kół przednich | Kolumny MacPhersona | | | |
| Zawieszenie kół tylnych | Belka skrętna dla 2WD / Wielowahaczowe dla 4WD | | | |

Informacje zawarte w cenniku nie stanowią potwierdzenia dostępności poszczególnych modeli pojazdów, wersji wyposażenia oraz wariantów promocyjnych. Hyundai Motor Poland Sp. z o.o. zastrzega sobie prawo wprowadzenia bez uprzedzenia zmian danych zawartych w niniejszym cenniku, w tym parametrów technicznych, wyposażenia, cen i specyfikacji pojazdów. Dostępność wybranych wersji wyposażenia oraz wariantów promocyjnych należy sprawdzić w salonach Autoryzowanego Dealera Hyundai. W szczególności ceny są zróżnicowane w zależności od terminów dostaw. Wzory kolorów wnętrza i nadwozia przedstawione w cenniku mogą różnić się od rzeczywistych z powodu ograniczeń technologii druku. Wszelkie informacje podane w cenniku nie stanowią oferty w rozumieniu Kodeksu cywilnego. Informacje znajdujące się w niniejszym cenniku nie stanowią i nie będą stanowić części umowy nabycia samochodu zawartej między konsumentem a Autoryzowanym Dealerem Hyundai. Wiążące ustalenie ceny, wyposażenia i specyfikacji pojazdu następuje w umowie jego sprzedaży, a określenie parametrów technicznych zawiera świadectwo homologacji typu pojazdu. 5-letnia Gwarancja Bez Limitu Kilometrów Hyundai dotyczy jedynie tych samochodów Hyundai, które były sprzedane Klientowi końcowemu przez Autoryzowanego Dealera Hyundai na warunkach opisanych w książce gwarancyjnej. Podane w cenniku informacje na temat gwarancji pojazdu nie stanowią udzielenia kupującemu gwarancji. Gwarancja zostanie udzielona przy sprzedaży pojazdu, a jej warunki zostaną określone w dokumencie gwarancyjnym. Podane wartości zużycia paliwa oraz emisji CO₂ stanowią dane porównawcze uzyskane na podstawie pomiarów stanowiskowych wykonanych w warunkach zgodnych z Rozporządzeniem (WE) nr 715/2007 Parlamentu Europejskiego i Rady oraz Rozporządzeniem Komisji (WE) nr 692/2008. Wielkość zużycia paliwa oraz emisji CO₂ w warunkach rzeczywistych może się różnić od danych katalogowych, na co mają szczególny wpływ: technika jazdy kierowcy oraz rodzaj eksploatacji, warunki drogowe, warunki pogodowe, jakość paliwa, stan techniczny pojazdu oraz jego obciążenie. Zestawienie zużycia paliwa i emisji CO₂ zawierające dane wszystkich nowych samochodów marki Hyundai jest dostępne nieodpłatnie w każdym salonie Autoryzowanego Dealera Hyundai.

Twój dealer Hyundai:

