

# Nowy Hyundai KONA



Upust

**9 000 zł**

dla wersji Executive, Platinum i N Line

Premia za odkup

**2 000 zł**

dla wszystkich wersji

Kontrakt serwisowy albo  
pakiet ubezpieczenia  
OC + AC + NNW w cenie

**1 000 zł**


Wersja	Silnik	Cena podstawowa	Cena promocyjna	Najniższa cena towaru z ostatnich 30 dni przed obniżką
<b>SMART</b>	1.0 T-GDI 6MT 2WD (120 KM)	113 400 zł	106 400 zł	108 400 zł
	1.0 T-GDI 7DCT 2WD (120 KM)	123 400 zł	116 400 zł	118 400 zł
<b>EXECUTIVE</b>	1.0 T-GDI 6MT 2WD (120 KM)	122 900 zł	115 900 zł	117 900 zł
	1.0 T-GDI 7DCT 2WD (120 KM)	132 400 zł	125 400 zł	127 400 zł
	1.6 T-GDI 6MT 2WD (198 KM)	132 400 zł	123 400 zł	127 400 zł
	1.6 T-GDI 7DCT 2WD (198 KM)	142 400 zł	133 400 zł	137 400 zł
<b>PLATINUM</b>	1.6 T-GDI 6MT 2WD (198 KM)	146 400 zł	137 400 zł	141 400 zł
	1.6 T-GDI 7DCT 2WD (198 KM)	157 900 zł	148 900 zł	152 900 zł
	1.6 T-GDI 7DCT 4WD (198 KM)	169 900 zł	160 900 zł	164 900 zł
<b>N Line</b>	1.6 T-GDI 6MT 2WD (198 KM)	151 400 zł	142 400 zł	146 400 zł
	1.6 T-GDI 7DCT 2WD (198 KM)	162 900 zł	153 900 zł	157 900 zł
	1.6 T-GDI 7DCT 4WD (198 KM)	174 900 zł	165 900 zł	169 900 zł


Rok produkcji 2024, rok modelowy 2024

6MT - skrzynia manualna 6-biegowa / 7DCT - skrzynia automatyczna 7-biegowa / 2WD - napęd na przednią oś / 4WD - napęd na obie osie



Cennik ważny od 02.09.2024 r. dotyczy samochodów z rocznika modelowego 2024 wyprodukowanych w 2024 r. Oferta Promocyjny kontrakt serwisowy na 3 lata lub 45 000 km w cenie 1000 zł przeznaczony jest dla Klientów indywidualnych oraz MSP; obowiązuje do 30.09.2024 r. lub do wyczerpania zapasów, Ubezpieczenie (roczne) w cenie 1000 zł przeznaczone jest dla Klientów indywidualnych oraz MSP; obowiązuje do odwołania lub wyczerpania zapasów, dotyczy oferty ubezpieczycieli: ERGO Hestia, Generali, Allianz. Promocyjny kontrakt serwisowy i ubezpieczenie nie łączą się, dotyczą samochodów z dostępnych zapasów magazynowych, nie obejmują zamówień do produkcji. Wszelkie opisane w niniejszym dokumencie informacje handlowe nie stanowią oferty w rozumieniu art. 66 i następnym Kodeksu cywilnego. Upust na ubezpieczenie albo pakiet serwisowy obowiązuje u wybranych dealerów przy zamówieniu i odbiorze auta do 30.09.2024. Podane właściwości i warunki w szczególności nie stanowią informacji, o których mowa w art. 8 Ustawy o prawach konsumenta, a także nie stanowią potwierdzenia dostępności poszczególnych modeli pojazdów, wersji wyposażenia oraz wariantów promocyjnych. Dealer zastrzega sobie prawo do wprowadzenia zmian danych zawartych w niniejszym zestawieniu, w tym parametrów technicznych, wyposażenia, cen i specyfikacji pojazdów. W szczególności ceny są zróżnicowane w zależności m. in. od terminów dostaw. Dostępność wybranych wersji wyposażenia oraz wariantów promocyjnych należy sprawdzić w salonach Autoryzowanego Dealera Hyundai. Wzory kolorów wnętrza i nadwozia przedstawione w cenniku mogą różnić się od rzeczywistych z powodu ograniczeń technologii druku. Informacje znajdujące się w niniejszym cenniku nie stanowią i nie będą stanowić części umowy nabycia samochodu zawartej między konsumentem a Autoryzowanym Dealerem Hyundai. Wiążące ustalenie ceny, wyposażenia i specyfikacji pojazdu oraz ewentualnych dodatkowych kosztów następuje w umowie jego sprzedaży lub w umowie przedwstępnej do umowy sprzedaży, a określenie parametrów technicznych zawiera świadectwo homologacji typu pojazdu. Podane ceny w PLN zawierają podatek VAT. Poszczególne elementy promocji obowiązują do jej odwołania lub do wyczerpania zapasów. Uzyskanie poszczególnych rabatów może być warunkowane okazaniem wymaganej dokumentacji – więcej szczegółów u Dealera. Samochody z rocznika modelowego 2023 dostępne tylko z zapasów magazynowych, mogą zawierać opcje dodatkowo płatne. Liczba aut ograniczona. Oferta ważna do wyczerpania zapasów. Szczegóły u Autoryzowanych Dealerów Hyundai.

WERSJA WYPOSAŻENIA	SMART	EXECUTIVE	PLATINUM	
<b>BEZPIECZEŃSTWO</b>				
Poduszki bezpieczeństwa przednie	■	■	■	■
Poduszki bezpieczeństwa boczne i kurtynowe	■	■	■	■
Poduszka bezpieczeństwa centralna	■	■	■	■
ABS + ESC+ DBC + HAC	■	■	■	■
Elektryczny hamulec postojowy z funkcją Auto Hold	■	■	■	■
Mocowania ISOFIX na tylnych fotelach	■	■	■	■
Blokada zapobiegająca otwarciu tylnych drzwi przez dzieci	■	■	■	■
Skrzynia biegów sterowana za pomocą dźwigni pod kierownicą (shift-by-wire)	-	DCT	DCT	DCT
System Stop/Go (ISG)	■	■	■	■
Elektryczne wspomaganie kierownicy	■	■	■	■
Kolumna kierownicza regulowana w dwóch płaszczyznach	■	■	■	■
Asystent unikania kolizji podczas cofania (PCA)	-	TECH	■	■
<b>ZEWNĘTRZNE</b>				
<b>Szyby</b>				
Szyby przednie atermiczne	-	■	■	■
Szyby tylne przyciemniane	-	-	■	■
Szyba czołowa z powłoką akustyczną	■	■	■	■
Szyba tylna podgrzewana z wyłącznikiem czasowym	■	■	■	■
<b>Światła</b>				
Reflektory LED (MFR)	■	■	-	-
Reflektory LED (Projekcyjne)	-	DESIGN	■	■
Automatyczne włączanie świateł	■	■	■	■
Światła do jazdy dziennej LED	■	■	■	■
Światła pozycyjne LED	■	■	■	■
Przednia listwa ozdobna	■	■	-	-
Podświetlana przednia listwa ozdobna	-	DESIGN	■	■
Tylny spoiler z trzecim światłem stop	■	■	■	■
Trzecie światło stop LED	■	■	■	■
Tylne światła przeciwmgielne	■	■	■	■
Kierunkowskazy w lusterkach bocznych	■	■	■	■
Światła tylne LED	■	■	■	■
<b>Stylistyka</b>				
Boczne lusterka w kolorze nadwozia	■	■	■	■
Lusterka boczne elektrycznie sterowane i podgrzewane	■	■	■	■
Lusterka boczne elektrycznie składane	-	■	■	■
Elektryczne okno dachowe uchylane i odsuwane	-	-	LUXURY	-
Relingi dachowe	-	■	■	■
Końcówka wydechu czarna	■	■	■	-
Końcówka wydechu chromowana	■	-	-	■
Klamki zewnętrzne w kolorze nadwozia	■	■	■	■
Progi w kolorze czarnym (nielakierowane)	■	-	-	-
Progi w kolorze czarnym (lakierowane)	-	■	■	-
Progi w kolorze srebrnym (lakierowane)	-	-	-	■
Boczne listwy w kolorze czarnym (nielakierowane)	■	-	-	-
Boczne listwy w kolorze czarnym (lakierowane)	-	■	■	-
Boczne listwy w kolorze nadwozia (lakierowane)	-	-	-	■
Boczne listwy w kolorze czarnym	-	■	■	-
Boczne listwy w kolorze nadwozia	-	-	-	■
Listwa okienna w kolorze czarnym	■	-	-	■
Listwa okienna w kolorze satynowym	-	■	■	-
Czarna osłony pod zderzkami	■	-	-	-
Srebrne osłony pod zderzkami	-	■	-	■
Dwukolorowe nadwozie z kontrastowym dachem	-	-	TWO TONE	TWO TONE
<b>Koła</b>				
Felgi aluminiowe 16"	■	-	-	-
Felgi aluminiowe 17"	-	■	-	-
Felgi aluminiowe 18"	-	-	■	-
Felgi aluminiowe 18" N Line	-	-	-	■
Zestaw naprawczy	■	■	■	■
<b>FOTELE</b>				
<b>Regulacja</b>				
Fotele przednie sterowane elektrycznie (8 kierunków)	-	-	■	■
Fotele przednie elektrycznie sterowane z pamięcią ustawienia (kierowcy)	-	-	LUXURY	-
Fotel kierowcy z elektryczną regulacją podparcia lędźwiowego	COMFORT	■	■	■
Fotel kierowcy z regulacją wysokości	■	■	■	■
Fotel pasażera z regulacją wysokości	COMFORT	■	-	-
Tylna kanapa składana w proporcji 40:20:40	■	■	■	■
Zagłówki tylne z regulacją wysokości	■	■	■	■
Tylny podłokietnik z uchwytami na napoje	■	■	■	■
<b>Tapicerka</b>				
Tapicerka materiałowa	■	-	-	-
Tapicerka materiałowa (typ B)	-	■	-	-
Tapicerka skórzano-materiałowa	-	DESIGN	-	-
Tapicerka skórzana	-	-	■	-
Tapicerka skórzano-zamszowa N Line	-	-	-	■
<b>Funkcje komfortu</b>				
Fotele przednie podgrzewane	COMFORT	■	■	■
Fotele przednie i tylne podgrzewane	-	-	LUXURY	-
Fotele przednie wentylowane	-	-	LUXURY	-
Fotel pasażera Premium Relax	-	-	LUXURY	-
Fotel kierowcy Premium Relax	-	-	LUXURY	-
Gazetownik w oparciu fotela kierowcy	-	■	■	■
Gazetownik w oparciu fotela pasażera	-	■	■	■

WERSJA WYPOSAŻENIA	SMART	EXECUTIVE	PLATINUM	
<b>WEWNĘTRZNE</b>				
<b>Drzwi</b>				
Szyby sterowane elektrycznie (przednie z funkcją Auto Down i funkcją Safety)	■	■	■	■
Klamki wewnętrzne w kolorze metalicznym	-	■	■	■
Listwy progowe N Line	-	-	-	■
<b>Oświetlenie</b>				
Oświetlenie w przednim rzędzie LED	■	■	■	■
Oświetlenie drugiego rzędu LED	■	■	■	■
Oświetlenie nastrojowe	-	DESIGN	■	■
Oświetlenie przestrzeni bagażowej	■	■	■	■
<b>Schowki i transport</b>				
Przedni podłokietnik	■	■	■	■
Schówek w przednim podłokietniku	■	■	■	■
Haczyki do mocowania bagaży	■	■	■	■
Schówek pod podłogą bagażnika	COMFORT	■	■	■
Dwupoziomowa podłoga bagażnika	■	■	■	■
Siatka do mocowania bagaży	COMFORT	■	■	■
<b>Wykończenie</b>				
Kierownica obszyta skórą	■	■	■	■
Dźwignia zmiany biegów obszyta skórą	■	■	■	■
Podgrzewana kierownica	COMFORT	■	■	■
Ostona przeciwśłoneczna kierowcy z lusterkiem	■	■	■	■
Ostona przeciwśłoneczna pasażera z lusterkiem	■	■	■	■
Ostony przeciwśłoneczne rozsuwane	■	■	■	■
Ostony przeciwśłoneczne z oświetleniem LED	■	■	■	■
Półka zakrywająca przestrzeń bagażową	■	■	■	■
Metalowe nakładki na pedały	-	-	-	■
<b>MULTIMEDIA I NOWOCZESNE TECHNOLOGIE</b>				
<b>Komfort</b>				
Klimatyzacja manualna	■	-	-	-
Klimatyzacja automatyczna dwustrefowa	-	■	■	■
Nawiewy klimatyzacji w tunelu centralnym dla pasażerów tylnych siedzeń	-	■	■	■
Nawiewy ciepłego powietrza w drugim rzędzie	■	■	■	■
Funkcja automatycznego odparowywania szyb	-	■	■	■
<b>Systemy wsparcia kierowcy</b>				
Cyfrowe zegary z 4,2" wyświetlaczem	■	-	-	-
Cyfrowe zegary z 12,3" wyświetlaczem	-	■	■	■
Lusterko wsteczne z funkcją dzień i noc	■	-	-	-
Elektrochromatyczne lusterko wsteczne	COMFORT	■	■	■
Kontrolka niskiego poziomu płynu do spryskiwaczy	■	■	■	■
Tempomat	■	■	■	■
Inteligentny tempomat z funkcją Stop&Go	DCT	DCT	DCT	DCT
Wybór trybów jazdy	■	■	■	■
Łopatkki do zmiany biegów	DCT	DCT	DCT	DCT
Asystent monitorowania martwego pola (BCA), asystent ostrzegania o ruchu poprzecznym (RCCA)	-	■	■	■
Asystent utrzymywania pasa ruchu (LKA), monitorowania poziomu uwagi kierowcy (DAW)	■	■	■	■
Asystent unikania kolizji czołowych (FCA 1.5) z wykrywaniem pieszych i rowerzystów	■	■	■	■
Inteligentny asystent ostrzegania o ograniczeniach prędkości (ISLA)	■	■	■	■
Ogranicznik prędkości	■	■	■	■
Przednie i tylne czujniki parkowania	■	■	-	-
Przednie, boczne i tylne czujniki parkowania	-	TECH	■	■
System kamer 360°	-	TECH	■	■
Kamera cofania	■	■	-	-
Podążanie na pasie ruchu (LFA)	■	■	■	■
Asystent jazdy autostradowej (HDA)	DCT	DCT	DCT	DCT
Czujnik deszczu	-	■	■	■
System monitorowania tylnej kanapy (RSA)	■	■	■	■
System wyświetlający widok z martwego pola (BVM)	-	TECH	■	■
Inteligentna klapa bagażnika (z regulacją prędkości i wysokości otwierania)	-	TECH	■	■
<b>Wygoda</b>				
Wyciszenie maski	■	■	■	■
Gniazdo 12V w konsoli centralnej	■	■	■	■
Ładowarka bezprzewodowa do smartfonów	-	■	■	■
Port USB-C w konsoli centralnej	■	■	■	■
Port USB-C x 2 dla pasażerów z tyłu	■	■	■	■
Uchwyty na napoje	■	■	■	■
Przygotowanie do montażu haka holowniczego	■	■	■	■
<b>Multimedia</b>				
System multimedialny z 12,3" ekranem dotykowym, cyfrowe radio DAB, nawigacja z usługami Hyundai Live i system Bluelink, łączność Android Auto i Apple Car Play	■	■	■	■
Aktualizacje OTA	■	■	■	■
System Premium Audio BOSE	-	-	■	■
Głośniki w drzwiach przednich	■	■	■	■
Głośniki w drzwiach tylnych	■	■	■	■
Głośniki wysokotonowe	■	■	-	-
Głośniki wysokotonowe, zewnętrzny wzmacniacz i głośnik centralny	-	-	■	■
System ratunkowy eCall	■	■	■	■
Sterowanie radiem na kierownicy	■	■	■	■
System Bluetooth z obsługą komend głosowych	■	■	■	■
<b>Ochrona</b>				
Bezkluczkowy dostęp	■	■	■	■
Immobilizer	■	■	■	■
Centralny zamek, alarm	■	■	■	■
Cyfrowy kluczyk *	-	-	■	■

WERSJA WYPOSAŻENIA	SMART	EXECUTIVE	PLATINUM	
<b>PAKIETY I OPCJE</b>				
Lakier specjalny Mirage Green	■	■	■	■
Lakier specjalny Atlas White	1500 zł	1500 zł	1500 zł	1500 zł
Lakier metaliczny lub perłowy	2500 zł	2500 zł	2500 zł	2500 zł
<b>Pakiet TWO TONE</b> Dwukolorowe nadwozie z kontrastowym dachem	-	-	2600 zł	2600 zł
<b>Pakiet COMFORT</b> Fotel kierowcy z elektryczną regulacją podparcia lędźwiowego, fotel pasażera z regulacją wysokości, fotele przednie podgrzewane, schowek pod podłogą bagażnika, siatka do mocowania bagaży, podgrzewana kierownica	2500 zł	-	-	-
<b>Pakiet DESIGN</b> Reflektory LED (Projekcyjne), podświetlana przednia listwa ozdobna, tapicerka skórzano-materiałowa, oświetlenie nastrojowe	-	4500 zł	-	-
<b>Pakiet TECH</b> Asystent unikania kolizji podczas cofania (PCA), przednie, boczne i tylne czujniki parkowania, system kamer 360°, system wyświetlający widok z martwego pola (BVM), inteligentna kłapa bagażnika (z regulacją prędkości i wysokości otwierania)	-	4500 zł	-	-
<b>Pakiet LUXURY*</b> Elektryczne okno dachowe uchylane i odsuwane, fotele przednie elektrycznie sterowane z pamięcią ustawienia (kierowcy), fotele przednie i tylne podgrzewane, fotele przednie wentylowane, fotel pasażera Premium Relax, fotel kierowcy Premium Relax	-	-	7500 zł	-
<b>GWARANCJA I USŁUGI</b>				
5-letnia gwarancja bez limitu kilometrów	wliczona w cenę	wliczona w cenę	wliczona w cenę	wliczona w cenę
5-letnia usługa assistance	wliczona w cenę	wliczona w cenę	wliczona w cenę	wliczona w cenę

\* Niedostępny dla wersji 6MT



**5 lat gwarancji bez limitu kilometrów\*** wyraża nasze zaangażowanie w oferowanie najwyższej jakości i świetnej obsługi. Dzięki temu będziesz cieszyć się jazdą przez długie lata. Gwarancja obejmuje również:

**5 lat Assistance** | Pięcioletnia usługa pomocy drogowej obejmuje próbę naprawienia pojazdu na miejscu. W zależności od sytuacji zapewniamy: holowanie do najbliższego dealera Hyundai, pojazd zastępczy, transport pasażerów lub zakwaterowanie. Szczegółowe warunki u dealerów.

**5 lat bezpłatnej kontroli stanu technicznego** | Raz w roku użytkownik ma prawo do wykonania w ASO bezpłatnego sprawdzenia pięciu punktów kontrolnych samochodu. Usługa jest wykonywana poza przeglądami wynikającymi z harmonogramu przeglądów okresowych.

\* 5-letnia Gwarancja Bez Limitu Kilometrów Hyundai dotyczy jedynie tych samochodów Hyundai, które były sprzedane Klientowi końcowemu przez Autoryzowanego Dealera Hyundai na warunkach opisanych w książce gwarancyjnej. Podane w cenniku informacje na temat gwarancji pojazdu nie stanowią udzielenia kupującemu gwarancji. Gwarancja zostanie udzielona przy sprzedaży pojazdu, a jej warunki zostaną określone w dokumencie gwarancyjnym. Podane wartości zużycia paliwa oraz emisji CO2 stanowią dane porównawcze uzyskane na podstawie pomiarów stanowiskowych wykonanych w warunkach zgodnych z Rozporządzeniem (WE) nr 715/2007 Parlamentu Europejskiego i Rady oraz Rozporządzeniem Komisji (WE) nr 692/2008. Wielkość zużycia paliwa oraz emisji CO2 w warunkach rzeczywistych może się różnić od danych katalogowych, na co mają szczególnie wpływ: technika jazdy kierowcy oraz rodzaj eksploatacji, warunki drogowe, warunki pogodowe, jakość paliwa, stan techniczny pojazdu oraz jego obciążenie. Zestawienie zużycia paliwa i emisji CO2 zawierające dane wszystkich nowych samochodów marki Hyundai jest dostępne nieodpłatnie w każdym salonie Autoryzowanego Dealera Hyundai.

<b>DANE TECHNICZNE</b>					
<b>SILNIK</b>	<b>1.0 T-GDI</b>	<b>1.0 T-GDI</b>	<b>1.6 T-GDI</b>	<b>1.6 T-GDI</b>	<b>1.6 T-GDI</b>
Pojemność skokowa (cm <sup>3</sup> )	998	998	1598	1598	1598
Rodzaj rozrządu	DOHC	DOHC	DOHC	DOHC	DOHC
Układ paliwowy	Wtrysk bezpośredni	Wtrysk bezpośredni	Wtrysk bezpośredni	Wtrysk bezpośredni	Wtrysk bezpośredni
Rodzaj paliwa	Bezołowiowa 95	Bezołowiowa 95	Bezołowiowa 95	Bezołowiowa 95	Bezołowiowa 95
Norma emisji spalin	EURO 6d	EURO 6d	EURO 6d	EURO 6d	EURO 6d
Filtr cząstek stałych	GPF	GPF	GPF	GPF	GPF
Średnica x skok	71,0 x 84,0	71,0 x 84,0	75,6 x 89,0	75,6 x 89,0	75,6 x 89,0
Liczba cylindrów / zaworów na cylinder	3/4	3/4	4/4	4/4	4/4
Stożek sprężania	10,5:1	10,5:1	10:1	10:1	10:1
Skrzynia biegów	6MT	7DCT	6MT	7DCT	7DCT
Rodzaj napędu	2WD	2WD	2WD	2WD	4WD
<b>OSIĄGI</b>					
Moc maksymalna (KM przy obr./min)	120/6000	120/6000	198 / 6000	198 / 6000	198 / 6000
Maks. moment obrotowy (Nm przy obr./min)	172/1500-4000	200/2000-3500	265 / 1600 - 4500	265 / 1600 - 4500	265 / 1600 - 4500
Prędkość maksymalna (km/h)	180	180	210	210	210
Przyspieszenie 0-100 km/h (s)	11,8	11,7	8,7	7,8	8,1
Przyspieszenie 80-120 km/h (s)	15,5	8,6	13,2	5,1	5,5
<b>ZUŻYCIE PALIWA (l/100 km)</b>					
Średnio we wszystkich fazach	5,7-6,1	5,8-6,5	6,2-6,7	6,3-6,5	6,7-7,1
<b>EMISJA CO<sub>2</sub> (g/km)</b>					
Średnio we wszystkich fazach	128-138	132-147	141-152	141-148	151-162
<b>MASY</b>					
Minimalna masa własna (kg)	1295	1320	1330	1360	1450
Ładowność (kg)	565	535	555	555	550
Maks. masa całkowita (kg)	1860	1855	1885	1915	2000
Masa przyczepy z hamulcem (kg)	1200	1200	1300	1300	1300
Masa przyczepy bez hamulca (kg)	600	600	600	600	600
<b>WYMIARY</b>					
Liczba miejsc siedzących	5				
Długość/szerokość bez lusterek/wysokość (mm)	4350 / 1825 / 1570 (z relingami 1575) – Smart 4350 / 1825 / 1580 (z relingami 1585) – Executive i Platinum 4385 / 1825 / 1580 (z relingami 1585) – N Line				
Rozstaw osi (mm)	2660				
Rozstaw kół przód/tył (mm)	1591-1602 / 1600-1611				
Prześwit (mm)	160 (170 dla N Line)				
Miejsce na nogi z przodu/z tyłu (mm)	1059 / 970				
Od siedziska do dachu z przodu/z tyłu (dach panoramiczny) (mm)	1013 (974) / 972				
Na wysokości ramion z przodu/z tyłu (mm)	1443 / 1402				
Na wysokości bioder z przodu/z tyłu (mm)	1378 / 1330				
Pojemność bagażnika VDA (litry) (do okien/maks.)	466 / 1300				
Pojemność zbiornika paliwa (litry)	47				
<b>KOŁA I ZAWIESZENIE</b>					
Rozmiar kół	16" (Smart); 17" (Executive); 18" (Platinum i N Line)				
Rozmiar opon	205/65R16 (Smart); 215/60R17 (Executive); 215/55R18 (Platinum i N Line)				
Koło zapasowe	Std: zestaw naprawczy				
Zawieszenie kół przednich	Kolumny MacPhersona				
Zawieszenie kół tylnych	Belka skrętna dla 2WD / Wielowahaczowe dla 4WD				

Informacje zawarte w cenniku nie stanowią potwierdzenia dostępności poszczególnych modeli pojazdów, wersji wyposażenia oraz wariantów promocyjnych. Hyundai Motor Poland Sp. z o.o. zastrzega sobie prawo wprowadzenia bez uprzedzenia zmian danych zawartych w niniejszym cenniku, w tym parametrów technicznych, wyposażenia, cen i specyfikacji pojazdów. Dostępność wybranych wersji wyposażenia oraz wariantów promocyjnych należy sprawdzić w salonach Autoryzowanego Dealera Hyundai. W szczególności ceny są zróżnicowane w zależności od terminów dostaw. Wzory kolorów wnętrza i nadwozia przedstawione w cenniku mogą różnić się od rzeczywistych z powodu ograniczeń technologii druku. Wszelkie informacje podane w cenniku nie stanowią oferty w rozumieniu Kodeksu cywilnego. Informacje znajdujące się w niniejszym cenniku nie stanowią i nie będą stanowić części umowy nabycia samochodu zawartej między konsumentem a Autoryzowanym Dealerem Hyundai. Wiążące ustalenie ceny, wyposażenia i specyfikacji pojazdu następuje w umowie jego sprzedaży, a określenie parametrów technicznych zawiera świadectwo homologacji typu pojazdu. 5-letnia Gwarancja Bez Limitu Kilometrów Hyundai dotyczy jedynie tych samochodów Hyundai, które były sprzedane Klientowi końcowemu przez Autoryzowanego Dealera Hyundai na warunkach opisanych w książce gwarancyjnej. Podane w cenniku informacje na temat gwarancji pojazdu nie stanowią udzielenia kupującemu gwarancji. Gwarancja zostanie udzielona przy sprzedaży pojazdu, a jej warunki zostaną określone w dokumencie gwarancyjnym. Podane wartości zużycia paliwa oraz emisji CO<sub>2</sub> stanowią dane porównawcze uzyskane na podstawie pomiarów stanowiskowych wykonanych w warunkach zgodnych z Rozporządzeniem (WE) nr 715/2007 Parlamentu Europejskiego i Rady oraz Rozporządzeniem Komisji (WE) nr 692/2008. Wielkość zużycia paliwa oraz emisji CO<sub>2</sub> w warunkach rzeczywistych może się różnić od danych katalogowych, na co mają szczególny wpływ: technika jazdy kierowcy oraz rodzaj eksploatacji, warunki drogowe, warunki pogodowe, jakość paliwa, stan techniczny pojazdu oraz jego obciążenie. Zestawienie zużycia paliwa i emisji CO<sub>2</sub> zawierające dane wszystkich nowych samochodów marki Hyundai jest dostępne nieodpłatnie w każdym salonie Autoryzowanego Dealera Hyundai.

Twój dealer Hyundai:





# Kolory nadwozia



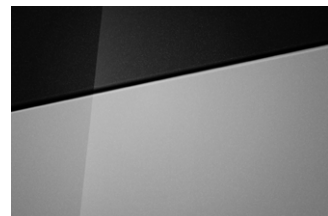
**Atlas White** (SAW – specjalny)  
Dostępny również z dachem  
w kolorze Phantom Black Pearl (SA0)



**Mirage Green**  
(RRR – specjalny, bez dopłaty)  
Dostępny również z dachem  
w kolorze Phantom Black Pearl (RR0)



**Serenity White Pearl** (W6H – perłowy)  
Dostępny również z dachem  
w kolorze Phantom Black Pearl (W60)



**Cyber Gray Metallic** (C5G – metaliczny)  
Dostępny również z dachem  
w kolorze Phantom Black Pearl (C50)



**Ultimate Red Pearl** (R2P – perłowy) <sup>(2)</sup>  
Dostępny również z dachem  
w kolorze Phantom Black Pearl (R20)



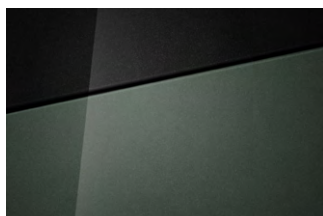
**Meta Blue Pearl** (PM2 – perłowy) <sup>(1) (2)</sup>  
Dostępny również z dachem  
w kolorze Phantom Black Pearl (PM0)



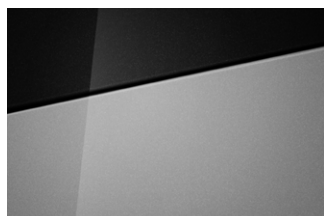
**Denim Blue Pearl** (TN6 – perłowy)  
Dostępny również z dachem  
w kolorze Phantom Black Pearl (TN0)



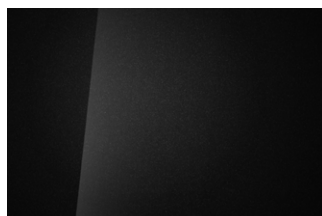
**Ecotronic Gray Pearl** (PE2 – perłowy)  
Dostępny również z dachem  
w kolorze Phantom Black Pearl (PE0)



**Amazon Gray Metallic**  
(A5G – metaliczny) <sup>(1) (2)</sup>  
Dostępny również z dachem  
w kolorze Phantom Black Pearl (A50)



**Shimmering Silver Metallic**  
(R2T – metaliczny)  
Dostępny również z dachem  
w kolorze Phantom Black Pearl (RT0)

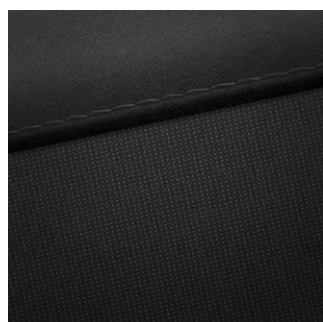


**Abyss Black Pearl**  
(A2B – perłowy)

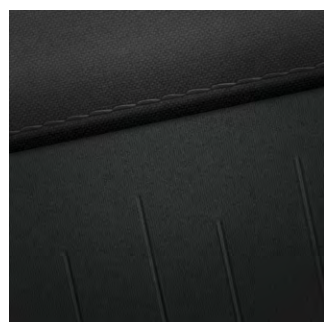
(1) Kolory Amazon Gray Metallic i Meta Blue Pearl niedostępne dla wersji N Line

(2) Kolory Ultimate Red Pearl, Amazon Gray Metallic i Meta Blue Pearl niedostępne z wykończeniem wnętrza Sage Green

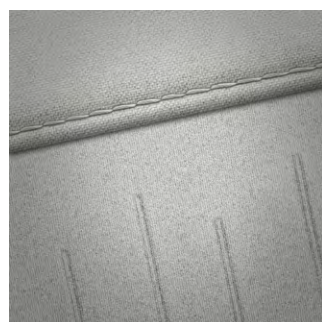
# Wykończenie wnętrza



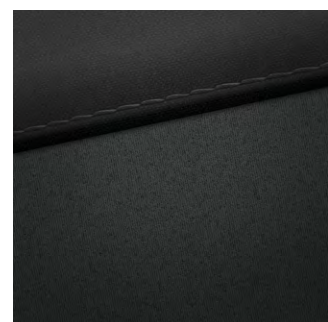
Tapicerka materiałowa  
Black (NNB)  
dla wersji SMART



Tapicerka materiałowa  
Black (NNB)  
dla wersji EXECUTIVE



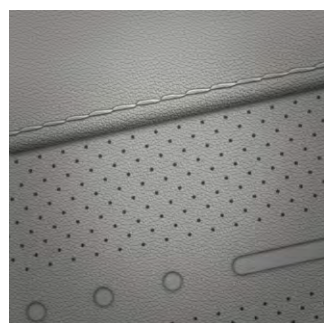
Tapicerka materiałowa  
Light Gray (YPK)  
dla wersji EXECUTIVE



Tapicerka skórzano-materiałowa  
Black (NBB)  
dla wersji EXECUTIVE  
z pakietem DESIGN



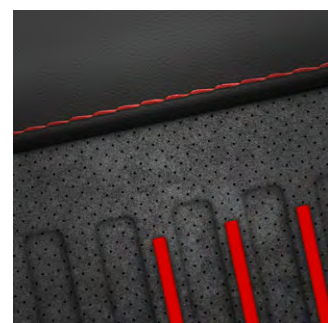
Tapicerka skórzana  
Black (NNB)  
dla wersji PLATINUM



Tapicerka skórzana  
Light Gray (YPK)  
dla wersji PLATINUM



Tapicerka skórzana  
Sage Green (SSS)  
dla wersji PLATINUM



Tapicerka skórzano-zamszowa  
N LINE (HOT)  
dla wersji N LINE