

Hyundai KONA Hybrid

Upust

10 000 zł

dla wersji Executive, Platinum i N Line

Premia za odkup

500 zł

dla wszystkich wersji



Bonus lojalnościowy *

1 000 zł

| Wersja | Silnik | Cena podstawowa | Cena promocyjna | Najniższa cena towaru z ostatnich 30 dni przed obniżką |
|---------------|---------------------------|-----------------|-----------------|--|
| SMART | 1.6 GDI 6DCT 2WD (129 KM) | 138 400 zł | 129 400 zł | 132 400 zł |
| EXECUTIVE | 1.6 GDI 6DCT 2WD (129 KM) | 147 600 zł | 137 600 zł | 140 600 zł |
| PLATINUM | 1.6 GDI 6DCT 2WD (129 KM) | 161 400 zł | 151 400 zł | 154 400 zł |
| N Line | 1.6 GDI 6DCT 2WD (129 KM) | 167 400 zł | 157 400 zł | 160 400 zł |

Rok produkcji 2025, rok modelowy 2025

6DCT - skrzynia automatyczna 6-biegowa / 2WD - napęd na przednią oś

* Dla Klientów indywidualnych, posiadających inny samochód marki HYUNDAI. Szczegóły dostępne u Autoryzowanych Dealerów Hyundai

5 LAT Gwarancji
Bez Limitu Kilometrów

8 LAT Gwarancji
Na Baterię Wysokiego Napięcia

 **HYUNDAI**

Cennik ważny od 1.07.2025 r. dotyczy samochodów z rocznika modelowego 2025 wyprodukowanych w 2025 r. Wszelkie opisane w niniejszym dokumencie informacje handlowe nie stanowią oferty w rozumieniu art. 66 i następných Kodeksu cywilnego. Podane właściwości i warunki w szczególności nie stanowią informacji, o których mowa w art. 8 Ustawy o prawach konsumenta, a także nie stanowią potwierdzenia dostępności poszczególnych modeli pojazdów, wersji wyposażenia oraz wariantów promocyjnych. Dealer zastrzega sobie prawo do wprowadzenia zmian danych zawartych w niniejszym zestawieniu, w tym parametrów technicznych, wyposażenia, cen i specyfikacji pojazdów. W szczególności ceny są zróżnicowane w zależności m. in. od terminów dostaw. Dostępność wybranych wersji wyposażenia oraz wariantów promocyjnych należy sprawdzić w salonach Autoryzowanego Dealera Hyundai. Wzory kolorów wnętrza i nadwozia przedstawione w cenniku mogą różnić się od rzeczywistych z powodu ograniczeń technologii druku. Informacje znajdujące się w niniejszym cenniku nie stanowią i nie będą stanowić części umowy nabycia samochodu zawartej między konsumentem a Autoryzowanym Dealerem Hyundai. Wiążące ustalenie ceny, wyposażenia i specyfikacji pojazdu oraz ewentualnych dodatkowych kosztów następuje w umowie jego sprzedaży lub w umowie przedwstępnej do umowy sprzedaży, a określenie parametrów technicznych zawiera świadectwo homologacji typu pojazdu. Podane ceny w PLN zawierają podatek VAT.

Wersje wyposażenia

SMART

- Reflektory LED (MFR)
- Felgi aluminiowe 16"
- Klimatyzacja automatyczna dwustrefowa
- System multimedialny z 12,3" ekranem dotykowym, łączność Android Auto i Apple Car Play
- Tapicerka materiałowa
- Cyfrowe zegary z 4,2" wyświetlaczem
- Przednie i tylne czujniki parkowania
- Kamera cofania
- Fotel kierowcy z regulacją wysokości
- Inteligentny tempomat z funkcją Stop&Go
- Asystent unikania kolizji czołowych (FCA 1.5) z wykrywaniem pieszych i rowerzystów
- Podążanie na pasie ruchu (LFA)
- Szyby sterowane elektrycznie (przednie z funkcją Auto Down i funkcją Safety)



EXECUTIVE

wyposażenie dodatkowe w porównaniu do wersji SMART

- Felgi aluminiowe 18"
- Fotel kierowcy z elektryczną regulacją podparcia lędźwiowego
- Fotele przednie podgrzewane
- Fotel pasażera z regulacją wysokości
- Podgrzewana kierownica
- Cyfrowe zegary z 12,3" wyświetlaczem
- Ładowarka bezprzewodowa do smartfonów
- Lusterka boczne elektrycznie składane
- Asystent monitorowania martwego pola (BCA), asystent ostrzeżenia o ruchu poprzecznym (RCCA)
- Czujnik deszczu
- Listwa okienna w kolorze satynowym
- Srebrne osłony pod zderzakami
- Klamki wewnętrzne w kolorze metalicznym
- Relingi dachowe



PLATINUM

wyposażenie dodatkowe w porównaniu do wersji EXECUTIVE

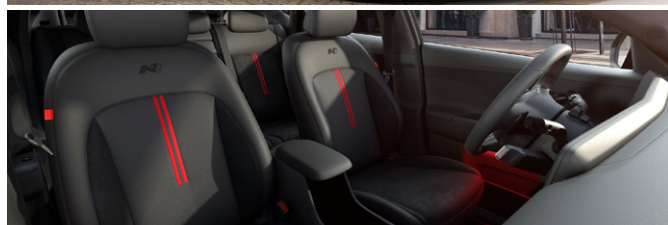
- Reflektory LED (Projekcyjne)
- Tapicerka skórzana
- Fotele przednie sterowane elektrycznie (8 kierunków)
- System kamer 360°
- Przednie, boczne i tylne czujniki parkowania
- Asystent unikania kolizji podczas cofania (PCA)
- Oświetlenie nastrojowe
- Podświetlana przednia listwa ozdobna
- System wyświetlający widok z martwego pola (BVM)
- Inteligentna kłapa bagażnika (z regulacją prędkości i wysokości otwierania)
- System Premium Audio BOSE
- Głośniki wysokotonowe, zewnętrzny wzmacniacz i głośnik centralny
- Cyfrowy kluczyk
- Szyby tylne przyciemniane





N LINE


wyposażenie dodatkowe w porównaniu do wersji PLATINUM

- Felgi aluminiowe 18" N Line
- Tapicerka skórzano-zamszowa N Line
- Końcówka wydechu chromowana
- Listwa okienna w kolorze czarnym
- Listwy progowe N Line
- Metalowe nakładki na pedały
- Progi w kolorze srebrnym (lakierowane)
- Boczne listwy w kolorze nadwozia (lakierowane)



| WERSJA WYPOSAŻENIA | SMART | EXECUTIVE | PLATINUM |  |
|--|---------|-----------|----------|--|
| BEZPIECZEŃSTWO | | | | |
| Poduszki bezpieczeństwa przednie | ■ | ■ | ■ | ■ |
| Poduszki bezpieczeństwa boczne i kurtynowe | ■ | ■ | ■ | ■ |
| Poduszka bezpieczeństwa centralna | ■ | ■ | ■ | ■ |
| ABS + ESC+ DBC + HAC | ■ | ■ | ■ | ■ |
| Elektryczny hamulec postojowy z funkcją Auto Hold | ■ | ■ | ■ | ■ |
| Mocowania ISOFIX na tylnych fotelach | ■ | ■ | ■ | ■ |
| Blokada zapobiegająca otwarciu tylnych drzwi przez dzieci | ■ | ■ | ■ | ■ |
| Skrzynia biegów sterowana za pomocą dźwigni pod kierownicą (shift-by-wire) | ■ | ■ | ■ | ■ |
| Elektryczne wspomaganie kierownicy | ■ | ■ | ■ | ■ |
| Kolumna kierownicza regulowana w dwóch płaszczyznach | ■ | ■ | ■ | ■ |
| Asystent unikania kolizji podczas cofania (PCA) | - | TECH | ■ | ■ |
| ZEWNĘTRZNE | | | | |
| Szyby | | | | |
| Szyby przednie atermiczne | - | ■ | ■ | ■ |
| Szyby tylne przyciemniane | - | - | ■ | ■ |
| Szyba czołowa z powłoką akustyczną | ■ | ■ | ■ | ■ |
| Szyba tylna podgrzewana z wyłącznikiem czasowym | ■ | ■ | ■ | ■ |
| Światła | | | | |
| Reflektory LED (MFR) | ■ | ■ | - | - |
| Reflektory LED (Projekcyjne) | - | DESIGN | ■ | ■ |
| Automatyczne włączanie świateł | ■ | ■ | ■ | ■ |
| Światła do jazdy dziennej LED | ■ | ■ | ■ | ■ |
| Światła pozycyjne LED | ■ | ■ | ■ | ■ |
| Przednia listwa ozdobna | ■ | ■ | - | - |
| Podświetlana przednia listwa ozdobna | - | DESIGN | ■ | ■ |
| Tylny spoiler z trzecim światłem stop | ■ | ■ | ■ | ■ |
| Trzecie światło stop LED | ■ | ■ | ■ | ■ |
| Tylne światła przeciwmgielne | ■ | ■ | ■ | ■ |
| Kierunkowskazy w lusterkach bocznych | ■ | ■ | ■ | ■ |
| Światła tylne LED | ■ | ■ | ■ | ■ |
| Stylistyka | | | | |
| Boczne lusterka w kolorze nadwozia | ■ | ■ | ■ | ■ |
| Lusterka boczne elektrycznie sterowane i podgrzewane | ■ | ■ | ■ | ■ |
| Lusterka boczne elektrycznie składane | - | ■ | ■ | ■ |
| Elektryczne okno dachowe uchylane i odsuwane | - | - | LUXURY | - |
| Relingi dachowe | - | ■ | ■ | ■ |
| Końcówka wydechu chromowana | - | - | - | ■ |
| Klamki zewnętrzne w kolorze nadwozia | ■ | ■ | ■ | ■ |
| Progi w kolorze czarnym (nielakierowane) | ■ | - | - | - |
| Progi w kolorze czarnym (lakierowane) | - | ■ | ■ | - |
| Progi w kolorze srebrnym (lakierowane) | - | - | - | ■ |
| Boczne listwy w kolorze czarnym (nielakierowane) | ■ | - | - | - |
| Boczne listwy w kolorze czarnym (lakierowane) | - | ■ | ■ | - |
| Boczne listwy w kolorze nadwozia (lakierowane) | - | - | - | ■ |
| Boczne listwy w kolorze czarnym | - | ■ | ■ | - |
| Boczne listwy w kolorze nadwozia | - | - | - | ■ |
| Listwa okienna w kolorze czarnym | ■ | - | - | ■ |
| Listwa okienna w kolorze satynowym | - | ■ | ■ | - |
| Czarna osłony pod zderzkami | ■ | - | - | - |
| Srebrne osłony pod zderzkami | - | ■ | ■ | ■ |
| Dwukolorowe nadwozie z kontrastowym dachem | - | - | TWO TONE | TWO TONE |
| Koła | | | | |
| Felgi aluminiowe 16" | ■ | - | - | - |
| Felgi aluminiowe 18" | - | ■ | ■ | - |
| Felgi aluminiowe 18" N Line | - | - | - | ■ |
| Zestaw naprawczy | ■ | ■ | ■ | ■ |
| FOTELE | | | | |
| Regulacja | | | | |
| Fotele przednie sterowane elektrycznie (8 kierunków) | - | - | ■ | ■ |
| Fotele przednie elektrycznie sterowane z pamięcią ustawienia (kierowcy) | - | - | LUXURY | - |
| Fotel kierowcy z elektryczną regulacją podparcia lędźwiowego | COMFORT | ■ | ■ | ■ |
| Fotel kierowcy z regulacją wysokości | ■ | ■ | ■ | ■ |
| Fotel pasażera z regulacją wysokości | COMFORT | ■ | - | - |
| Tylna kanapa składana w proporcji 40:20:40 | ■ | ■ | ■ | ■ |
| Zagłówki tylne z regulacją wysokości | ■ | ■ | ■ | ■ |
| Tylny podłokietnik z uchwytami na napoje | ■ | ■ | ■ | ■ |
| Tapicerka | | | | |
| Tapicerka materiałowa | ■ | - | - | - |
| Tapicerka materiałowa (typ B) | - | ■ | - | - |
| Tapicerka skórzano-materiałowa | - | DESIGN | - | - |
| Tapicerka skórzana | - | - | ■ | - |
| Tapicerka skórzano-zamszowa N Line | - | - | - | ■ |
| Funkcje komfortu | | | | |
| Fotele przednie podgrzewane | COMFORT | ■ | ■ | ■ |
| Fotele przednie i tylne podgrzewane | - | - | LUXURY | - |
| Fotele przednie wentylowane | - | - | LUXURY | - |
| Fotel pasażera Premium Relax | - | - | LUXURY | - |
| Fotel kierowcy Premium Relax | - | - | LUXURY | - |
| Gazetownik w oparciu fotela kierowcy | - | ■ | ■ | ■ |
| Gazetownik w oparciu fotela pasażera | - | ■ | ■ | ■ |

| WERSJA WYPOSAŻENIA | SMART | EXECUTIVE | PLATINUM |  |
|--|---------|-----------|----------|--|
| WEWNĘTRZNE | | | | |
| Drzwi | | | | |
| Szyby sterowane elektrycznie (przednie z funkcją Auto Down i funkcją Safety) | ■ | ■ | ■ | ■ |
| Klamki wewnętrzne w kolorze metalicznym | - | ■ | ■ | ■ |
| Listwy progowe N Line | - | - | - | ■ |
| Oświetlenie | | | | |
| Oświetlenie w przednim rzędzie LED | ■ | ■ | ■ | ■ |
| Oświetlenie drugiego rzędu LED | ■ | ■ | ■ | ■ |
| Oświetlenie nastrojowe | - | DESIGN | ■ | ■ |
| Oświetlenie przestrzeni bagażowej | ■ | ■ | ■ | ■ |
| Schowki i transport | | | | |
| Przedni podłokietnik | ■ | ■ | ■ | ■ |
| Schówek w przednim podłokietniku | ■ | ■ | ■ | ■ |
| Haczyki do mocowania bagaży | ■ | ■ | ■ | ■ |
| Schówek pod podłogą bagażnika | ■ | ■ | ■ | ■ |
| Dwupoziomowa podłoga bagażnika | ■ | ■ | ■ | ■ |
| Siatka do mocowania bagaży | COMFORT | ■ | ■ | ■ |
| Wykończenie | | | | |
| Kierownica obszyta skórą | ■ | ■ | ■ | ■ |
| Podgrzewana kierownica | COMFORT | ■ | ■ | ■ |
| Osłona przeciwsłoneczna kierowcy z lusterkim | ■ | ■ | ■ | ■ |
| Osłona przeciwsłoneczna pasażera z lusterkim | ■ | ■ | ■ | ■ |
| Osłony przeciwsłoneczne rozsuwane | ■ | ■ | ■ | ■ |
| Osłony przeciwsłoneczne z oświetleniem LED | ■ | ■ | ■ | ■ |
| Półka zakrywająca przestrzeń bagażową | ■ | ■ | ■ | ■ |
| Metalowe nakładki na pedały | - | - | - | ■ |
| MULTIMEDIA I NOWOCZESNE TECHNOLOGIE | | | | |
| Komfort | | | | |
| Klimatyzacja automatyczna dwustrefowa | ■ | ■ | ■ | ■ |
| Nawiewy klimatyzacji w tunelu centralnym dla pasażerów tylnych siedzeń | - | ■ | ■ | ■ |
| Nawiewy ciepłego powietrza w drugim rzędzie | ■ | ■ | ■ | ■ |
| Funkcja automatycznego odparowywania szyb | ■ | ■ | ■ | ■ |
| Systemy wsparcia kierowcy | | | | |
| Cyfrowe zegary z 4,2" wyświetlaczem | ■ | - | - | - |
| Cyfrowe zegary z 12,3" wyświetlaczem | - | ■ | ■ | ■ |
| Lusterko wsteczne z funkcją dzień i noc | ■ | - | - | - |
| Elektrochromatyczne lusterko wsteczne | COMFORT | ■ | ■ | ■ |
| Kontrolka niskiego poziomu płynu do spryskiwaczy | ■ | ■ | ■ | ■ |
| Inteligentny tempomat z funkcją Stop&Go | ■ | ■ | ■ | ■ |
| Wybór trybów jazdy | ■ | ■ | ■ | ■ |
| Łopatki do zmiany biegów | ■ | ■ | ■ | ■ |
| Asystent monitorowania martwego pola (BCA), asystent ostrzegania o ruchu poprzecznym (RCCA) | - | ■ | ■ | ■ |
| Asystent utrzymywania pasa ruchu (LKA), monitorowania poziomu uwagi kierowcy (DAW) | ■ | ■ | ■ | ■ |
| Asystent unikania kolizji czołowych (FCA 1.5) z wykrywaniem pieszych i rowerzystów | ■ | ■ | ■ | ■ |
| Inteligentny asystent ostrzegania o ograniczeniach prędkości (ISLA) | ■ | ■ | ■ | ■ |
| Ogranicznik prędkości | ■ | ■ | ■ | ■ |
| Przednie i tylne czujniki parkowania | ■ | - | - | - |
| Przednie, boczne i tylne czujniki parkowania | - | TECH | ■ | ■ |
| Asystent zdalnego parkowania (RSPA) | - | - | LUXURY | - |
| System kamer 360° | - | TECH | ■ | ■ |
| Kamera cofania | ■ | ■ | - | - |
| Podążanie na pasie ruchu (LFA) | ■ | ■ | ■ | ■ |
| Asystent jazdy autostradowej (HDA) | ■ | ■ | ■ | ■ |
| Czujnik deszczu | COMFORT | ■ | ■ | ■ |
| System monitorowania tylnej kanapy (RSA) | ■ | ■ | ■ | ■ |
| System wyświetlający widok z martwego pola (BVM) | - | TECH | ■ | ■ |
| Inteligentna kłapa bagażnika (z regulacją prędkości i wysokości otwierania) | - | TECH | ■ | ■ |
| Wygoda | | | | |
| Wyciszenie maski | ■ | ■ | ■ | ■ |
| Gniazdo 12V w konsoli centralnej | ■ | ■ | ■ | ■ |
| Ładowarka bezprzewodowa do smartfonów | - | ■ | ■ | ■ |
| Port USB-C w konsoli centralnej | ■ | ■ | ■ | ■ |
| Port USB-C x 2 dla pasażerów z tyłu | ■ | ■ | ■ | ■ |
| Uchwyty na napoje | ■ | ■ | ■ | ■ |
| Przygotowanie do montażu haka holowniczego | ■ | ■ | ■ | ■ |
| Multimedia | | | | |
| System multimedialny z 12,3" ekranem dotykowym, cyfrowe radio DAB, nawigacja, łączność Android Auto i Apple Car Play | ■ | ■ | ■ | ■ |
| Aktualizacje OTA | ■ | ■ | ■ | ■ |
| System Premium Audio BOSE | - | - | ■ | ■ |
| Głośniki w drzwiach przednich | ■ | ■ | ■ | ■ |
| Głośniki w drzwiach tylnych | ■ | ■ | ■ | ■ |
| Głośniki wysokotonowe | ■ | ■ | - | - |
| Głośniki wysokotonowe, zewnętrzny wzmacniacz i głośnik centralny | - | - | ■ | ■ |
| System ratunkowy eCall | ■ | ■ | ■ | ■ |
| Sterowanie radiem na kierownicy | ■ | ■ | ■ | ■ |
| System Bluetooth z obsługą komend głosowych | ■ | ■ | ■ | ■ |
| Ochrona | | | | |
| Bezkluczkowy dostęp | ■ | ■ | ■ | ■ |
| Immobilizer | ■ | ■ | ■ | ■ |
| Centralny zamek, alarm | ■ | ■ | ■ | ■ |
| Cyfrowy kluczyk | - | - | ■ | ■ |

| WERSJA WYPOSAŻENIA | SMART | EXECUTIVE | PLATINUM |  |
|--|-----------------|-----------------|-----------------|--|
| PAKIETY I OPCJE | | | | |
| Lakier specjalny Mirage Green | ■ | ■ | ■ | ■ |
| Lakier specjalny Atlas White | 1500 zł | 1500 zł | 1500 zł | 1500 zł |
| Lakier metaliczny lub perłowy | 2500 zł | 2500 zł | 2500 zł | 2500 zł |
| Pakiet TWO TONE Dwukolorowe nadwozie z kontrastowym dachem | - | - | 2600 zł | 2600 zł |
| Pakiet COMFORT Fotel kierowcy z elektryczną regulacją podparcia lędźwiowego, fotel pasażera z regulacją wysokości, fotele przednie podgrzewane, elektrochromatyczne lustro wsteczne, siatka do mocowania bagaży, czujnik deszczu, podgrzewana kierownica | 2500 zł | - | - | - |
| Pakiet DESIGN Reflektory LED (Projekcyjne), podświetlana przednia listwa ozdobna, tapicerka skórzano-materiałowa, oświetlenie nastrojowe | - | 4500 zł | - | - |
| Pakiet TECH Asystent unikania kolizji podczas cofania (PCA), przednie, boczne i tylne czujniki parkowania, system kamer 360°, system wyświetlający widok z martwego pola (BVM), inteligentna kłapa bagażnika (z regulacją prędkości i wysokości otwierania) | - | 4500 zł | - | - |
| Pakiet LUXURY Elektryczne okno dachowe uchylane i odsuwane, fotele przednie elektrycznie sterowane z pamięcią ustawienia (kierowcy), fotele przednie i tylne podgrzewane, fotele przednie wentylowane, fotel pasażera Premium Relax, fotel kierowcy Premium Relax, asystent zdalnego parkowania (RSPA) | - | - | 9000 zł | - |
| GWARANCJA I USŁUGI | | | | |
| 5-letnia gwarancja bez limitu kilometrów | wliczona w cenę | wliczona w cenę | wliczona w cenę | wliczona w cenę |
| 5-letnia usługa assistance | wliczona w cenę | wliczona w cenę | wliczona w cenę | wliczona w cenę |



5 lat gwarancji bez limitu kilometrów* wyraża nasze zaangażowanie w oferowanie najwyższej jakości i świetnej obsługi. Dzięki temu będziesz cieszyć się jazdą przez długie lata. Gwarancja obejmuje również:

5 lat Assistance | Pięcioletnia usługa pomocy drogowej obejmuje próbę naprawienia pojazdu na miejscu. W zależności od sytuacji zapewniamy: holowanie do najbliższego dealera Hyundai, pojazd zastępczy, transport pasażerów lub zakwaterowanie. Szczegółowe warunki u dealerów.

5 lat bezpłatnej kontroli stanu technicznego | Raz w roku użytkownik ma prawo do wykonania w ASO bezpłatnego sprawdzenia pięciu punktów kontrolnych samochodu. Usługa jest wykonywana poza przeglądami wynikającymi z harmonogramu przeglądów okresowych.

8 lat gwarancji na baterię wysokiego napięcia | Powyższe informacje nie określają wszystkich warunków gwarancji. Gwarancja na baterię wysokiego napięcia obejmuje jedynie samochody Hyundai sprzedane Klientowi końcowemu przez Autoryzowanego Dealera Hyundai na warunkach opisanych w Książce Gwarancyjnej. Gwarancja na baterię wysokiego napięcia wynosi 8 lat z limitem 160 000 kilometrów w zależności, co wystąpi wcześniej. Szczegółowe warunki gwarancji, w tym jej wyłączeń i ograniczeń, znajdują się w Książce Gwarancyjnej oraz u Autoryzowanych Dealerów Hyundai.

* 5-letnia Gwarancja Bez Limitu Kilometrów Hyundai dotyczy jedynie tych samochodów Hyundai, które były sprzedane Klientowi końcowemu przez Autoryzowanego Dealera Hyundai na warunkach opisanych w książce gwarancyjnej. Podane w cenniku informacje na temat gwarancji pojazdu nie stanowią udzielenia kupującemu gwarancji. Gwarancja zostanie udzielona przy sprzedaży pojazdu, a jej warunki zostaną określone w dokumencie gwarancyjnym. Podane wartości zużycia paliwa oraz emisji CO2 stanowią dane porównawcze uzyskane na podstawie pomiarów stanowiskowych wykonanych w warunkach zgodnych z Rozporządzeniem (WE) nr 715/2007 Parlamentu Europejskiego i Rady oraz Rozporządzeniem Komisji (WE) nr 692/2008. Wielkość zużycia paliwa oraz emisji CO2 w warunkach rzeczywistych może się różnić od danych katalogowych, na co mają szczególny wpływ: technika jazdy kierowcy oraz rodzaj eksploatacji, warunki drogowe, warunki pogodowe, jakość paliwa, stan techniczny pojazdu oraz jego obciążenie. Zestawienie zużycia paliwa i emisji CO2 zawierające dane wszystkich nowych samochodów marki Hyundai jest dostępne nieodpłatnie w każdym salonie Autoryzowanego Dealera Hyundai.

Kolory nadwozia



Atlas White (SAW – specjalny)
Dostępny również z dachem
w kolorze Phantom Black Pearl (SA0)



Mirage Green
(RRR – specjalny, bez dopłaty)
Dostępny również z dachem
w kolorze Phantom Black Pearl (RR0)



Cyber Gray Metallic (C5G – metaliczny)
Dostępny również z dachem
w kolorze Phantom Black Pearl (C50)



Ultimate Red Pearl (R2P – perłowy)
Dostępny również z dachem
w kolorze Phantom Black Pearl (R20)



Meta Blue Pearl (PM2 – perłowy) ⁽¹⁾⁽²⁾
Dostępny również z dachem
w kolorze Phantom Black Pearl (PM0)



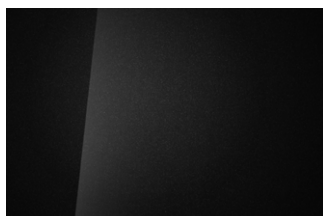
Denim Blue Pearl (TN6 – perłowy)
Dostępny również z dachem
w kolorze Phantom Black Pearl (TN0)



Soultronic Orange Pearl
(SOP – perłowy) ⁽¹⁾⁽²⁾
Dostępny również z dachem
w kolorze Phantom Black Pearl (S00)



Ecotronic Gray Pearl (PE2 – perłowy)
Dostępny również z dachem
w kolorze Phantom Black Pearl (PE0)



Abyss Black Pearl
(A2B – perłowy)

(1) Kolory Meta Blue Pearl i Soultronic Orange Pearl niedostępne dla wersji N Line

(2) Kolory Meta Blue Pearl i Soultronic Orange Pearl niedostępne z wykończeniem wnętrza Sage Green

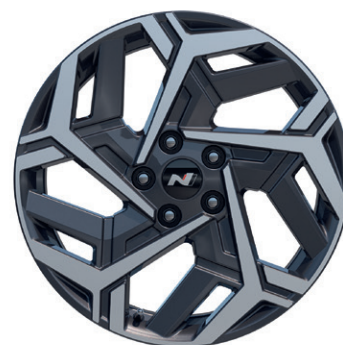
Obręcze kół



16" (dla wersji Smart)



18" (dla wersji Executive i Platinum)

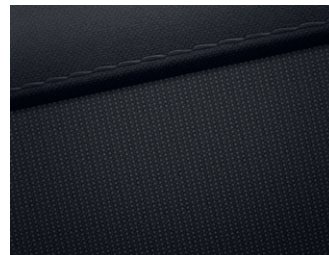


18" (dla wersji N Line)

Wykończenie wnętrza



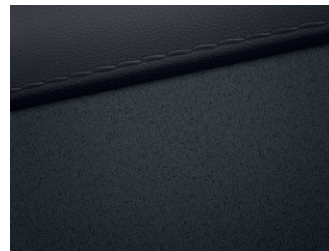
Czarne



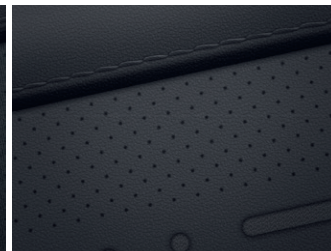
Tapicerka materiałowa
Black (NNB) dla wersji Smart



Tapicerka materiałowa
Black (NNB) dla wersji
Executive



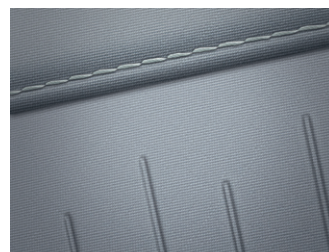
Tapicerka skórzano-materiałowa
Black (NBB) dla wersji Executive
z pakietem Design



Tapicerka skórzana
Black (NBB) dla wersji Platinum



Czarno-szare



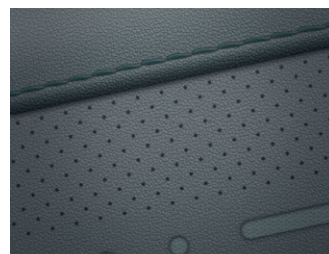
Tapicerka materiałowa
Light Gray (YPK)
dla wersji Executive



Tapicerka skórzana
Light Gray (YPK)
dla wersji Platinum



Czarno-zielone



Tapicerka skórzana
Sage Green (SSS)
dla wersji Platinum

Wybrane elementy wnętrza



Elementy wyposażenia wersji **N Line**



Felgi aluminiowe 18" z logo **N Line**



Wykończenie zderzaka w wersji **N Line**

DANE TECHNICZNE

| SILNIK | 1.6 GDI |
|--|---|
| Pojemność skokowa (cm ³) | 1580 |
| Układ paliwowy | Wtrysk bezpośredni |
| Rodzaj paliwa | Bezołowiowa 95 |
| Norma emisji spalin | EURO 6e |
| Filtr cząstek stałych | GPF |
| Średnica x skok | 72,0x 97,0 |
| Liczba cylindrów / zaworów na cylinder | 4/4 |
| Stożenie sprężania | 13:1 |
| Skrzynia biegów | 6DCT |
| Rodzaj napędu | 2WD |
| Moc maksymalna silnika benzynowego (KM przy obr./min) | 93 / 5700 |
| Maks. moment obrotowy silnika benzynowego (Nm przy obr./min) | 134 / 4000 |
| SILNIK ELEKTRYCZNY I AKUMULATOR WYSOKONAPIĘCIOWY | |
| Moc maksymalna silnika elektrycznego (KM) | 44 |
| Max. moment obrotowy silnika elektrycznego (Nm) | 170 |
| Pojemność akumulatora wysokonapięciowego (kWh) | 1,32 |
| Napięcie akumulatora wysokonapięciowego (V) | 240 |
| OSIĄGI | |
| Moc maksymalna układu hybrydowego (KM przy obr./min) | 129 / 5700 |
| Max. moment układu hybrydowego (Nm przy obr./min) | 265 / 4000 |
| Prędkość maksymalna (km/h) | 165 (w trybie sport) |
| Przyspieszenie 0-60 km/h (s) (16"/18") | 6,4 / 7,1 |
| Przyspieszenie 0-100 km/h (s) (16"/18") | 11,7 / 12 |
| Przyspieszenie 80-120 km/h (s) (16"/18") | 8,6 / 9,4 |
| ZUŻYCIE PALIWA (l/100 km) | |
| Średnio we wszystkich fazach | 4,5-4,8 |
| EMISJA CO ₂ (g/km) | |
| Średnio we wszystkich fazach | 103-108 |
| MASY | |
| Minimalna masa własna (kg) | 1410 |
| Ładowność (kg) | 540 |
| Maks. masa całkowita (kg) | 1950 |
| Masa przyczepy z hamulcem (kg) | 1010 |
| Masa przyczepy bez hamulca (kg) | 600 |
| WYMIARY | |
| Liczba miejsc siedzących | 5 |
| Długość/szerokość bez lusterek/wysokość (mm) | 4350 / 1825 / 1570 (z relingami 1575) – Smart 4350 / 1825 / 1580 (z relingami 1585) – Executive i Platinum 4385 / 1825 / 1580 (z relingami 1585) – N Line |
| Rozstaw osi (mm) | 2660 |
| Rozstaw kół przód/tył (mm) | 1591-1602 / 1600-1611 |
| Prześwit (mm) | 160 / 170 |
| Miejsce na nogi z przodu/z tyłu (mm) | 1059 / 970 |
| Od siedziska do dachu z przodu/z tyłu (dach panoramiczny) (mm) | 1015 (974) / 972 |
| Na wysokości ramion z przodu/z tyłu (mm) | 1435 / 1402 |
| Na wysokości bioder z przodu/z tyłu (mm) | 1378 / 1330 |
| Pojemność bagażnika VDA (litry) (do okien/maks.) | 466 / 1300 |
| Pojemność zbiornika paliwa (litry) | 38 |
| KOŁA I ZAWIESZENIE | |
| Rozmiar kół | 16" (Smart); 18" (Executive, Platinum i N Line) |
| Rozmiar opon | 205/65R16 (Smart); 215/55R18 (Executive, Platinum i N Line) |
| Koło zapasowe | Std: zestaw naprawczy |
| Zawieszenie kół przednich | Kolumny MacPhersona |
| Zawieszenie kół tylnych | Wielowahaczowe |

Informacje zawarte w cenniku nie stanowią potwierdzenia dostępności poszczególnych modeli pojazdów, wersji wyposażenia oraz wariantów promocyjnych. Hyundai Motor Poland Sp. z o.o. zastrzega sobie prawo wprowadzenia bez uprzedzenia zmian danych zawartych w niniejszym cenniku, w tym parametrów technicznych, wyposażenia, cen i specyfikacji pojazdów. Dostępność wybranych wersji wyposażenia oraz wariantów promocyjnych należy sprawdzić w salonach Autoryzowanego Dealera Hyundai. W szczególności ceny są różnicowane w zależności od terminów dostaw. Wzory kolorów wnętrza i nadwozia przedstawione w cenniku mogą różnić się od rzeczywistych z powodu ograniczeń technologii druku. Wszelkie informacje podane w cenniku nie stanowią oferty w rozumieniu Kodeksu cywilnego. Informacje znajdujące się w niniejszym cenniku nie stanowią i nie będą stanowiły części umowy nabycia samochodu zawartej między konsumentem a Autoryzowanym Dealerem Hyundai. Wiążące ustalenie ceny, wyposażenia i specyfikacji pojazdu następuje w umowie jego sprzedaży, a określenie parametrów technicznych zawiera świadectwo homologacji typu pojazdu. 5-letnia Gwarancja Bez Limitu Kilometrów Hyundai dotyczy jedynie tych samochodów Hyundai, które były sprzedane Klientowi końcowemu przez Autoryzowanego Dealera Hyundai na warunkach opisanych w książce gwarancyjnej. Podane w cenniku informacje na temat gwarancji pojazdu nie stanowią udzielenia kupującemu gwarancji. Gwarancja zostanie udzielona przy sprzedaży pojazdu, a jej warunki zostaną określone w dokumencie gwarancyjnym. Podane wartości zużycia paliwa oraz emisji CO₂ stanowią dane porównawcze uzyskane na podstawie pomiarów stanowiskowych wykonanych w warunkach zgodnych z Rozporządzeniem (WE) nr 715/2007 Parlamentu Europejskiego i Rady oraz Rozporządzeniem Komisji (WE) nr 692/2008. Wielkość zużycia paliwa oraz emisji CO₂ w warunkach rzeczywistych może się różnić od danych katalogowych, na co mają szczególny wpływ: technika jazdy kierowcy oraz rodzaj eksploatacji, warunki drogowe, warunki pogodowe, jakość paliwa, stan techniczny pojazdu oraz jego obciążenie. Zestawienie zużycia paliwa i emisji CO₂ zawierające dane wszystkich nowych samochodów marki Hyundai jest dostępne nieodpłatnie w każdym salonie Autoryzowanego Dealera Hyundai.

Twój dealer Hyundai:

