

# Nowy Hyundai KONA Hybrid

Upust

**13 000 zł**

dla Executive, Platinum i N Line

Premia za odkup

**2 000 zł**

dla wszystkich wersji

Już od

**887 zł**

netto miesięcznie



Kontrakt serwisowy albo  
pakiet ubezpieczenia  
OC + AC + NNW w cenie

**1 000 zł**

Wersja	Silnik	Cena podstawowa	Cena promocyjna	Najniższa cena towaru z ostatnich 30 dni przed obniżką
SMART	1.6 GDI 6DCT 2WD (129 KM)	136 400 zł	125 400 zł	126 400 zł
EXECUTIVE	1.6 GDI 6DCT 2WD (129 KM)	145 600 zł	132 600 zł	133 600 zł
PLATINUM	1.6 GDI 6DCT 2WD (129 KM)	159 400 zł	146 400 zł	147 400 zł
<b>N Line</b>	1.6 GDI 6DCT 2WD (129 KM)	165 400 zł	152 400 zł	153 400 zł

Rok produkcji 2024, rok modelowy 2025

6DCT - skrzynia automatyczna 6-biegowa / 2WD - napęd na przednią oś

**5 LAT** Gwarancji  
Bez Limitu Kilometrów

 **HYUNDAI**

Cennik ważny od 11.02.2025 r. dotyczy samochodów z rocznika modelowego 2025 wyprodukowanych w 2024 r. Kontrakt serwisowy na 3 lata lub 45 000 km w cenie 1000 zł przeznaczony jest dla Klientów indywidualnych oraz MŚP; obowiązuje do 31.03.2025 r. lub do wyczerpania zapasów, Ubezpieczenie (roczne) w cenie 1000 zł przeznaczone jest dla Klientów indywidualnych oraz MŚP; obowiązuje do odwołania lub wyczerpania zapasów, dotyczy oferty ubezpieczycieli: ERGO Hestia, Generali, Allianz. Kontrakt serwisowy i ubezpieczenie nie łączą się. Wszelkie opisane w niniejszym dokumencie informacje handlowe nie stanowią oferty w rozumieniu art. 66 i następných Kodeksu cywilnego. Cena 1000 zł za ubezpieczenie albo pakiet serwisowy obowiązuje u wybranych dealerów przy zamówieniu i odbiorze auta do 31.03.2025. Podane właściwości i warunki w szczególności nie stanowią informacji, o których mowa w art. 8 Ustawy o prawach konsumenta, a także nie stanowią potwierdzenia dostępności poszczególnych modeli pojazdów, wersji wyposażenia oraz wariantów promocyjnych. Dealer zastrzega sobie prawo do wprowadzenia zmian danych zawartych w niniejszym zestawieniu, w tym parametrów technicznych, wyposażenia, cen i specyfikacji pojazdów. W szczególności ceny są zróżnicowane w zależności m. in. od terminów dostaw. Dostępność wybranych wersji wyposażenia oraz wariantów promocyjnych należy sprawdzić w salonach Autoryzowanego Dealera Hyundai. Wzory kolorów wnętrza i nadwozia przedstawione w cenniku mogą różnić się od rzeczywistych z powodu ograniczeń technologii druku. Informacje znajdujące się w niniejszym cenniku nie stanowią i nie będą stanowić części umowy nabycia samochodu zawartej między konsumentem a Autoryzowanym Dealerem Hyundai. Wiążące ustalenie ceny, wyposażenia i specyfikacji pojazdu oraz ewentualnych dodatkowych kosztów następuje w umowie jego sprzedaży lub w umowie przedwstępnej do umowy sprzedaży, a określenie parametrów technicznych zawiera świadectwo homologacji typu pojazdu. Podane ceny w PLN zawierają podatek VAT.

# Easy Move On



## Regularna wymiana auta na nowe

Nowy samochód co 2, 3 lub 4 lata. Gwarantowany odkup samochodu po okresie finansowania.



## Samochód cały czas na gwarancji

Spokój ducha zapewnia Ci program 5 Lat Gwarancji bez Limitu Kilometrów zapewniony przez Producenta.




## Gwarancja niezmienności raty

Miesięczna rata dopasowana do Twojego budżetu.

## Zalety Kredytu / Leasingu Easy Move On:

- Możliwość cyklicznej wymiany samochodu na nowy co 2, 3 lub 4 lata.
- Miesięczna rata dopasowana do Twojego budżetu.
- Wpłata własna od 0% do 30% ceny samochodu – sam decydujesz.
- Elastyczny sposób zakończenia umowy (spłata i zatrzymanie obecnego samochodu lub wymiana na nowy).

Easy Move On Wpłata 10% / 15 000 km rocznie		Kredyt <sup>(1)</sup>   24 miesiące (dla osoby prywatnej)	Leasing <sup>(2)</sup>   24 miesiące (dla firm)
		Rata miesięczna brutto	Rata miesięczna netto
SMART	1.6 GDI 6DCT 2WD (129 KM)	1313 zł	887 zł
EXECUTIVE	1.6 GDI 6DCT 2WD (129 KM)	1367 zł	920 zł
PLATINUM	1.6 GDI 6DCT 2WD (129 KM)	1530 zł	1034 zł
 N Line	1.6 GDI 6DCT 2WD (129 KM)	1589 zł	1074 zł

Także dostępny Leasing 102% przy finansowaniu na 2 lata, opłata wstępna 45%, wykup 19% <sup>(3)</sup>

Easy Move On to nowoczesna forma finansowania samochodu, w której spłacasz jedynie część wartości auta przed jego wymianą na nowe po upływie 2, 3 lub 4 lat. Dzięki niskiej racie i niewysokiej wpłacie własnej nowy Hyundai może być Twój. Gwarantowana wartość odkupu zabezpiecza Cię przed nagłym niespodziewanym spadkiem cen pojazdów. Jeśli zdecydujesz się kupić nowe auto, poprzedni pojazd sfinansowany z leasingu Easy Move One możesz zwrócić do salonu. Kwota z odkupu zostanie przeznaczona na spłatę leasingu. Możesz także pozostać jego właścicielem i kontynuować spłatę leasingu. Jeśli uznasz, że lepiej sprzedać auto we własnym zakresie – również możesz to zrobić. Masz aż trzy opcje do wyboru!

(1) Rzeczywista Roczna Stopa Oprocentowania (RRSO) dla kredytu Easy Move On zakup pojazdu o wybranych parametrach wynosi 9,26 %, całkowita kwota kredytu (bez kredytowanych kosztów kredytu) 124 988,00 zł, całkowita kwota do zapłaty przez konsumenta 165 252,52 zł oprocentowanie stałe 8,09 %, całkowity koszt kredytu 40 264,52 zł (w tym: prowizja 3124,70 zł, odsetki 37 139,82 zł), 47 miesięcznych rat równych w wysokości 1411,75 zł oraz ostatnia rata balonowa w wysokości 98 900,27 zł. Kalkulacja została dokonana na dzień 27-01-2025 na reprezentatywnym przykładzie. Kredyt Easy Move On na zakup pojazdu w cenie 153 903,00 zł, z wpłatą własną 28 915,00 zł. Do uzyskania kredytu na opisanych powyżej warunkach wymagane jest zawarcie umowy ubezpieczenia pojazdu / przedstawienie w Banku dowodu zawarcia umowy ubezpieczenia pojazdu w zakresie autocasco, której koszt nie został wliczony do RRSO oraz ustanowienie zabezpieczenia w postaci cesji praw z tego ubezpieczenia.

(2) Propozycja została sporządzona na dzień 2025-01-30 w oparciu o stawkę WIBOR 1M = 5,78 % w przypadku jej zmiany wysokość czynszów.

(3) Łączna suma opłat wynosi 102,09% ceny pojazdu na określonych warunkach. Suma rat leasingowych zależy w szczególności od wpłaty własnej, okresu leasingu, zmian stawki WIBOR 1M oraz wartości wykupu. Przyznanie finansowania jest uzależnione od wyniku badania zdolności ubiegającego się o finansowanie do jego spłaty. Szczegóły finansowania u dealerów marki Hyundai. Propozycja nie stanowi oferty i jest adresowana wyłącznie do przedsiębiorców. Podmiotem finansującym jest BNP Paribas Leasing Services Sp. z o.o. z siedzibą w Warszawie. Propozycja „Leasing od 102%” dostępna do 31.12.2025 r.

Świadczenie reklamowanych usług bankowych i leasingowych następuje na warunkach i zasadach określonych w umowie zawartej z Klientem. Przyznanie finansowania jest uzależnione od wyniku badania zdolności kredytowej ubiegającego się o finansowanie. Niniejszy materiał nie stanowi oferty w rozumieniu Kodeksu cywilnego. Szczegóły dostępne u Dealerów Hyundai.

# Hyundai Wynajem



## Atrakcyjne finansowanie

Stała miesięczna opłata najmu.



## 0 zł za rejestrację

Brak opłat za rejestrację pojazdu i lokalne tablice rejestracyjne.



## Ubezpieczenie

Opcjonalne ubezpieczenie OC/AC/NNW dla firm, z gwarancją niezmienności składki przez cały okres trwania umowy.



## Pakiety serwisowe

Pełna obsługa techniczna w ramach uzgodnionego limitu km (m.in. badania techniczne, przeglądy, naprawy eksploatacyjne) pokrywająca niemal wszystkie wydatki związane z korzystaniem z auta. Opcjonalny serwis opon zimowych z wymianą.



## Assistance

Dostępne dla kierowcy i pasażerów 24h na dobę. Zapewnia holowanie, naprawę w miejscu zdarzenia, pomoc w podróży, samochód zastępczy i pomoc medyczną w przypadku szkody, kolizji lub awarii.



## Likwidacja szkód

Naprawa pojazdu w autoryzowanych warsztatach sieci Hyundai oraz monitorowanie i raportowanie szkód online.

## Co zyskujesz?

### Wygoda


- Nowy samochód
- Pakiet przeglądów i napraw w standardzie, a także opcjonalny serwis opon
- Stała miesięczna opłata
- Podpisanie umowy w punkcie obsługi klientów mLeasing (salon Hyundai)

### Czas

- Proste procedury
- Przeniesienie formalności wymaganych przy ubezpieczaniu i rejestracji pojazdu na firmę leasingową

### Pieniądze


- Wpłata własna 10%
- Nie musisz martwić się utratą wartości auta
- Pełna kontrola nad kosztami i możliwość zaplanowania wydatków w całym okresie użytkowania samochodu w ramach uzgodnionego limitu kilometrów
- Na koniec umowy oddajesz auto i wybierasz nowe


Wynajem długoterminowy Wpłata 10% / 24 miesiące / 15 000 km rocznie		Hyundai Fleet Lease (wynajem dla firm)
		Rata miesięczna netto
<b>SMART</b>	1.6 GDI 6DCT 2WD (129 KM)	966 zł
<b>EXECUTIVE</b>	1.6 GDI 6DCT 2WD (129 KM)	1019 zł
<b>PLATINUM</b>	1.6 GDI 6DCT 2WD (129 KM)	1147 zł
	1.6 GDI 6DCT 2WD (129 KM)	1208 zł

Stała miesięczna opłata obejmuje niemal wszystkie związane z tym wydatki w ramach uzgodnionego limitu km. Pokrywa ona kompleksową obsługę serwisową, a za dodatkową opłatą może także uwzględnić pełny zakres ubezpieczeń oraz koszt opon zimowych wraz z ich wymianą. Po Twojej stronie pozostaje jedynie pokrycie kosztów paliwa oraz codzienne czynności przy obsłudze pojazdu, takie jak np. uzupełnienie płynu do spryskiwaczy.

Podmiotem zawierającym umowy wynajmu jest mLeasing Sp. z o.o. z siedzibą w Warszawie.

Informacja nie stanowi oferty w rozumieniu art. 66 par.1 Kodeksu Cywilnego. Ostateczne określenie ceny nastąpi po uzgodnieniu szczegółowych cech i specyfikacji zamówienia. Dostępność produktów i usług oraz warunki finansowania mogą ulec zmianie w każdym czasie oraz uzależnione są od wyniku analizy zdolności kredytowej. Świadczenie usług następuje na warunkach i zasadach szczegółowo określonych w umowie. Kalkulacja została wyliczona w oparciu o zmienną stopę procentową WIBOR 5,83% z dnia 28.01.2025 r.

WERSJA WYPOSAŻENIA	SMART	EXECUTIVE	PLATINUM	
<b>BEZPIECZEŃSTWO</b>				
Poduszki bezpieczeństwa przednie	■	■	■	■
Poduszki bezpieczeństwa boczne i kurtynowe	■	■	■	■
Poduszka bezpieczeństwa centralna	■	■	■	■
ABS + ESC+ DBC + HAC	■	■	■	■
Elektryczny hamulec postojowy z funkcją Auto Hold	■	■	■	■
Mocowania ISOFIX na tylnych fotelach	■	■	■	■
Blokada zapobiegająca otwarciu tylnych drzwi przez dzieci	■	■	■	■
Skrzynia biegów sterowana za pomocą dźwigni pod kierownicą (shift-by-wire)	■	■	■	■
Elektryczne wspomaganie kierownicy	■	■	■	■
Kolumna kierownicza regulowana w dwóch płaszczyznach	■	■	■	■
Asystent unikania kolizji podczas cofania (PCA)	-	TECH	■	■
<b>ZEWNETRZNE</b>				
<b>Szyby</b>				
Szyby przednie atermiczne	-	■	■	■
Szyby tylne przyciemniane	-	-	■	■
Szyba czołowa z powłoką akustyczną	■	■	■	■
Szyba tylna podgrzewana z wyłącznikiem czasowym	■	■	■	■
<b>Światła</b>				
Reflektory LED (MFR)	■	■	-	-
Reflektory LED (Projekcyjne)	-	DESIGN	■	■
Automatyczne włączanie świateł	■	■	■	■
Światła do jazdy dziennej LED	■	■	■	■
Światła pozycyjne LED	■	■	■	■
Przednia listwa ozdobna	■	■	-	-
Podświetlana przednia listwa ozdobna	-	DESIGN	■	■
Tylny spoiler z trzecim światłem stop	■	■	■	■
Trzecie światło stop LED	■	■	■	■
Tylne światła przeciwmgielne	■	■	■	■
Kierunkowskazy w lusterkach bocznych	■	■	■	■
Światła tylne LED	■	■	■	■
<b>Stylistyka</b>				
Boczne lusterka w kolorze nadwozia	■	■	■	■
Lusterka boczne elektrycznie sterowane i podgrzewane	■	■	■	■
Lusterka boczne elektrycznie składane	-	■	■	■
Elektryczne okno dachowe uchylane i odsuwane	-	-	LUXURY	-
Relingi dachowe	-	■	■	■
Końcówka wydechu czarna	■	■	■	-
Końcówka wydechu chromowana	-	-	-	■
Klamki zewnętrzne w kolorze nadwozia	■	■	■	■
Progi w kolorze czarnym (nielakierowane)	■	-	-	-
Progi w kolorze czarnym (lakierowane)	-	■	■	-
Progi w kolorze srebrnym (lakierowane)	-	-	-	■
Boczne listwy w kolorze czarnym (nielakierowane)	■	-	-	-
Boczne listwy w kolorze czarnym (lakierowane)	-	■	■	-
Boczne listwy w kolorze nadwozia (lakierowane)	-	-	-	■
Boczne listwy w kolorze czarnym	-	■	■	-
Boczne listwy w kolorze nadwozia	-	-	-	■
Listwa okienna w kolorze czarnym	■	-	-	■
Listwa okienna w kolorze satynowym	-	■	■	-
Czarna osłony pod zderzakami	■	-	-	-
Srebrne osłony pod zderzakami	-	■	-	■
Dwukolorowe nadwozie z kontrastowym dachem	-	-	TWO TONE	TWO TONE
<b>Koła</b>				
Felgi aluminiowe 16"	■	-	-	-
Felgi aluminiowe 18"	-	■	■	-
Felgi aluminiowe 18" N Line	-	-	-	■
Zestaw naprawczy	■	■	■	■
<b>FOTELE</b>				
<b>Regulacja</b>				
Fotele przednie sterowane elektrycznie (8 kierunków)	-	-	■	■
Fotele przednie elektrycznie sterowane z pamięcią ustawienia (kierowcy)	-	-	LUXURY	-
Fotel kierowcy z elektryczną regulacją podparcia lędźwiowego	COMFORT	■	■	■
Fotel kierowcy z regulacją wysokości	■	■	■	■
Fotel pasażera z regulacją wysokości	COMFORT	■	-	-
Tylna kanapa składana w proporcji 40:20:40	■	■	■	■
Zagłówki tylne z regulacją wysokości	■	■	■	■
Tylny podłokietnik z uchwytami na napoje	■	■	■	■
<b>Tapicerka</b>				
Tapicerka materiałowa	■	-	-	-
Tapicerka materiałowa (typ B)	-	■	-	-
Tapicerka skórzano-materiałowa	-	DESIGN	-	-
Tapicerka skórzana	-	-	■	-
Tapicerka skórzano-zamszowa N Line	-	-	-	■
<b>Funkcje komfortu</b>				
Fotele przednie podgrzewane	COMFORT	■	■	■
Fotele przednie i tylne podgrzewane	-	-	LUXURY	-
Fotele przednie wentylowane	-	-	LUXURY	-
Fotel pasażera Premium Relax	-	-	LUXURY	-
Fotel kierowcy Premium Relax	-	-	LUXURY	-
Gazetownik w oparciu fotela kierowcy	-	■	■	■
Gazetownik w oparciu fotela pasażera	-	■	■	■

WERSJA WYPOSAŻENIA	SMART	EXECUTIVE	PLATINUM	
<b>WEWNĘTRZNE</b>				
<b>Drzwi</b>				
Szyby sterowane elektrycznie (przednie z funkcją Auto Down i funkcją Safety)	■	■	■	■
Klamki wewnętrzne w kolorze metalicznym	-	■	■	■
Listwy progowe N Line	-	-	-	■
<b>Oświetlenie</b>				
Oświetlenie w przednim rzędzie LED	■	■	■	■
Oświetlenie drugiego rzędu LED	■	■	■	■
Oświetlenie nastrojowe	-	DESIGN	■	■
Oświetlenie przestrzeni bagażowej	■	■	■	■
<b>Schowki i transport</b>				
Przedni podłokietnik	■	■	■	■
Schówek w przednim podłokietniku	■	■	■	■
Haczyki do mocowania bagaży	■	■	■	■
Schówek pod podłogą bagażnika	■	■	■	■
Dwupoziomowa podłoga bagażnika	■	■	■	■
Siatka do mocowania bagaży	COMFORT	■	■	■
<b>Wykończenie</b>				
Kierownica obszyta skórą	■	■	■	■
Podgrzewana kierownica	COMFORT	■	■	■
Osłona przeciwsłoneczna kierowcy z lusterkim	■	■	■	■
Osłona przeciwsłoneczna pasażera z lusterkim	■	■	■	■
Osłony przeciwsłoneczne rozsuwane	■	■	■	■
Osłony przeciwsłoneczne z oświetleniem LED	■	■	■	■
Półka zakrywająca przestrzeń bagażową	■	■	■	■
Metalowe nakładki na pedały	-	-	-	■
<b>MULTIMEDIA I NOWOCZESNE TECHNOLOGIE</b>				
<b>Komfort</b>				
Klimatyzacja automatyczna dwustrefowa	■	■	■	■
Nawiewy klimatyzacji w tunelu centralnym dla pasażerów tylnych siedzeń	-	■	■	■
Nawiewy ciepłego powietrza w drugim rzędzie	■	■	■	■
Funkcja automatycznego odparowywania szyb	■	■	■	■
<b>Systemy wsparcia kierowcy</b>				
Cyfrowe zegary z 4,2" wyświetlaczem	■	-	-	-
Cyfrowe zegary z 12,3" wyświetlaczem	-	■	■	■
Lusterko wsteczne z funkcją dzień i noc	■	-	-	-
Elektrochromatyczne lusterko wsteczne	COMFORT	■	■	■
Kontrolka niskiego poziomu płynu do spryskiwaczy	■	■	■	■
Inteligentny tempomat z funkcją Stop&Go	■	■	■	■
Wybór trybów jazdy	■	■	■	■
Łopatkki do zmiany biegów	■	■	■	■
Asystent monitorowania martwego pola (BCA), asystent ostrzegania o ruchu poprzecznym (RCCA)	-	■	■	■
Asystent utrzymywania pasa ruchu (LKA), monitorowania poziomu uwagi kierowcy (DAW)	■	■	■	■
Asystent unikania kolizji czołowych (FCA 1.5) z wykrywaniem pieszych i rowerzystów	■	■	■	■
Inteligentny asystent ostrzegania o ograniczeniach prędkości (ISLA)	■	■	■	■
Ogranicznik prędkości	■	■	■	■
Przednie i tylne czujniki parkowania	■	■	-	-
Przednie, boczne i tylne czujniki parkowania	-	TECH	■	■
Asystent zdalnego parkowania (RSPA)	-	-	LUXURY	-
System kamer 360°	-	TECH	■	■
Kamera cofania	■	■	-	-
Podążanie na pasie ruchu (LFA)	■	■	■	■
Asystent jazdy autostradowej (HDA)	■	■	■	■
Czujnik deszczu	COMFORT	■	■	■
System monitorowania tylnej kanapy (RSA)	■	■	■	■
System wyświetlający widok z martwego pola (BVM)	-	TECH	■	■
Inteligentna kłapa bagażnika (z regulacją prędkości i wysokości otwierania)	-	TECH	■	■
<b>Wygoda</b>				
Wyciszenie maski	■	■	■	■
Gniazdo 12V w konsoli centralnej	■	■	■	■
Ładowarka bezprzewodowa do smartfonów	-	■	■	■
Port USB-C w konsoli centralnej	■	■	■	■
Port USB-C x 2 dla pasażerów z tyłu	■	■	■	■
Uchwyty na napoje	■	■	■	■
Przygotowanie do montażu haka holowniczego	■	■	■	■
<b>Multimedia</b>				
System multimedialny z 12,3" ekranem dotykowym, cyfrowe radio DAB, nawigacja z usługami Hyundai Live i system Bluelink, łączność Android Auto i Apple Car Play	■	■	■	■
Aktualizacje OTA	■	■	■	■
System Premium Audio BOSE	-	-	■	■
Głośniki w drzwiach przednich	■	■	■	■
Głośniki w drzwiach tylnych	■	■	■	■
Głośniki wysokotonowe	■	■	-	-
Głośniki wysokotonowe, zewnętrzny wzmacniacz i głośnik centralny	-	-	■	■
System ratunkowy eCall	■	■	■	■
Sterowanie radiem na kierownicy	■	■	■	■
System Bluetooth z obsługą komend głosowych	■	■	■	■
<b>Ochrona</b>				
Bezkluczkowy dostęp	■	■	■	■
Immobilizer	■	■	■	■
Centralny zamek, alarm	■	■	■	■
Cyfrowy kluczyk	-	-	■	■

WERSJA WYPOSAŻENIA	SMART	EXECUTIVE	PLATINUM	
<b>PAKIETY I OPCJE</b>				
Lakier specjalny Mirage Green	■	■	■	■
Lakier specjalny Atlas White	1500 zł	1500 zł	1500 zł	1500 zł
Lakier metaliczny lub perłowy	2500 zł	2500 zł	2500 zł	2500 zł
<b>Pakiet TWO TONE</b> Dwukolorowe nadwozie z kontrastowym dachem	-	-	2600 zł	2600 zł
<b>Pakiet COMFORT</b> Fotel kierowcy z elektryczną regulacją podparcia lędźwiowego, fotel pasażera z regulacją wysokości, fotele przednie podgrzewane, elektrochromatyczne lustro wsteczne, siatka do mocowania bagaży, czujnik deszczu, podgrzewana kierownica	2500 zł	-	-	-
<b>Pakiet DESIGN</b> Reflektory LED (Projekcyjne), podświetlana przednia listwa ozdobna, tapicerka skórzano-materiałowa, oświetlenie nastrojowe	-	4500 zł	-	-
<b>Pakiet TECH</b> Asystent unikania kolizji podczas cofania (PCA), przednie, boczne i tylne czujniki parkowania, system kamer 360°, system wyświetlający widok z martwego pola (BVM), inteligentna kłapa bagażnika (z regulacją prędkości i wysokości otwierania)	-	4500 zł	-	-
<b>Pakiet LUXURY</b> Elektryczne okno dachowe uchylane i odsuwane, fotele przednie elektrycznie sterowane z pamięcią ustawienia (kierowcy), fotele przednie i tylne podgrzewane, fotele przednie wentylowane, fotel pasażera Premium Relax, fotel kierowcy Premium Relax, asystent zdalnego parkowania (RSPA)	-	-	9000 zł	-
<b>GWARANCJA I USŁUGI</b>				
5-letnia gwarancja bez limitu kilometrów	wliczona w cenę	wliczona w cenę	wliczona w cenę	wliczona w cenę
5-letnia usługa assistance	wliczona w cenę	wliczona w cenę	wliczona w cenę	wliczona w cenę



**5 lat gwarancji bez limitu kilometrów\*** wyraża nasze zaangażowanie w oferowanie najwyższej jakości i świetnej obsługi. Dzięki temu będziesz cieszyć się jazdą przez długie lata. Gwarancja obejmuje również:

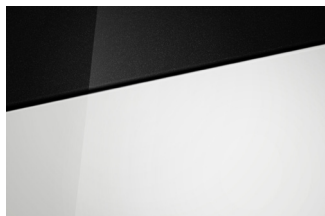
**5 lat Assistance |** Pięcioletnia usługa pomocy drogowej obejmuje próbę naprawienia pojazdu na miejscu. W zależności od sytuacji zapewniamy: holowanie do najbliższego dealera Hyundai, pojazd zastępczy, transport pasażerów lub zakwaterowanie. Szczegółowe warunki u dealerów.

**5 lat bezpłatnej kontroli stanu technicznego |** Raz w roku użytkownik ma prawo do wykonania w ASO bezpłatnego sprawdzenia pięciu punktów kontrolnych samochodu. Usługa jest wykonywana poza przeglądami wynikającymi z harmonogramu przeglądów okresowych.

**8 lat gwarancji na baterię wysokiego napięcia |** Powyższe informacje nie określają wszystkich warunków gwarancji. Gwarancja na baterię wysokiego napięcia obejmuje jedynie samochody Hyundai sprzedane Klientowi końcowemu przez Autoryzowanego Dealera Hyundai na warunkach opisanych w Książce Gwarancyjnej. Gwarancja na baterię wysokiego napięcia wynosi 8 lat z limitem 160 000 kilometrów w zależności, co wystąpi wcześniej. Szczegółowe warunki gwarancji, w tym jej wyłączeń i ograniczeń, znajdują się w Książce Gwarancyjnej oraz u Autoryzowanych Dealerów Hyundai.

\* 5-letnia Gwarancja Bez Limitu Kilometrów Hyundai dotyczy jedynie tych samochodów Hyundai, które były sprzedane Klientowi końcowemu przez Autoryzowanego Dealera Hyundai na warunkach opisanych w książce gwarancyjnej. Podane w cenniku informacje na temat gwarancji pojazdu nie stanowią udzielenia kupującemu gwarancji. Gwarancja zostanie udzielona przy sprzedaży pojazdu, a jej warunki zostaną określone w dokumencie gwarancyjnym. Podane wartości zużycia paliwa oraz emisji CO2 stanowią dane porównawcze uzyskane na podstawie pomiarów stanowiskowych wykonanych w warunkach zgodnych z Rozporządzeniem (WE) nr 715/2007 Parlamentu Europejskiego i Rady oraz Rozporządzeniem Komisji (WE) nr 692/2008. Wielkość zużycia paliwa oraz emisji CO2 w warunkach rzeczywistych może się różnić od danych katalogowych, na co mają szczególny wpływ: technika jazdy kierowcy oraz rodzaj eksploatacji, warunki drogowe, warunki pogodowe, jakość paliwa, stan techniczny pojazdu oraz jego obciążenie. Zestawienie zużycia paliwa i emisji CO2 zawierające dane wszystkich nowych samochodów marki Hyundai jest dostępne nieodpłatnie w każdym salonie Autoryzowanego Dealera Hyundai.

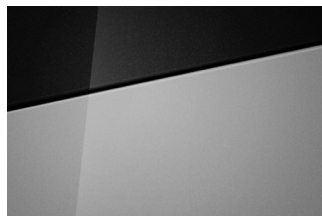
# Kolory nadwozia



**Atlas White** (SAW – specjalny)  
Dostępny również z dachem  
w kolorze Phantom Black Pearl (SA0)



**Mirage Green**  
(RRR – specjalny, bez dopłaty)  
Dostępny również z dachem  
w kolorze Phantom Black Pearl (RR0)



**Cyber Gray Metallic** (C5G – metaliczny)  
Dostępny również z dachem  
w kolorze Phantom Black Pearl (C50)



**Ultimate Red Pearl** (R2P – perłowy)  
Dostępny również z dachem  
w kolorze Phantom Black Pearl (R20)



**Meta Blue Pearl** (PM2 – perłowy) <sup>(1)</sup><sup>(2)</sup>  
Dostępny również z dachem  
w kolorze Phantom Black Pearl (PM0)



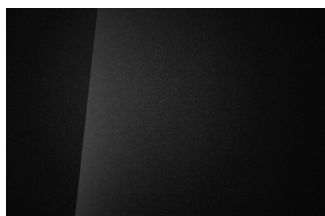
**Denim Blue Pearl** (TN6 – perłowy)  
Dostępny również z dachem  
w kolorze Phantom Black Pearl (TN0)



**Soultronic Orange Pearl**  
(SOP – perłowy) <sup>(1)</sup><sup>(2)</sup>  
Dostępny również z dachem  
w kolorze Phantom Black Pearl (S00)



**Ecotronic Gray Pearl** (PE2 – perłowy)  
Dostępny również z dachem  
w kolorze Phantom Black Pearl (PE0)



**Abys Black Pearl**  
(A2B – perłowy)

(1) Kolory Meta Blue Pearl i Soultronic Orange Pearl niedostępne dla wersji N Line

(2) Kolory Meta Blue Pearl i Soultronic Orange Pearl niedostępne z wykończeniem wnętrza Sage Green

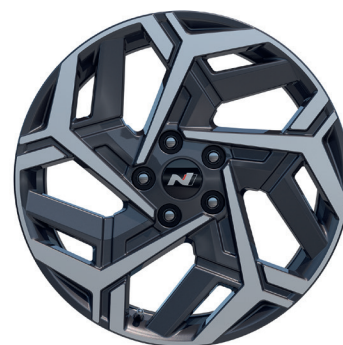
# Obręcze kół



16" (dla wersji Smart)



18" (dla wersji Executive i Platinum)

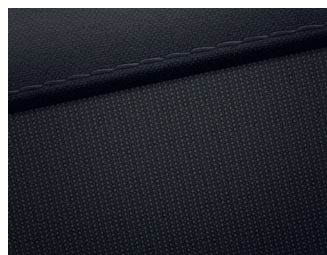


18" (dla wersji N Line)

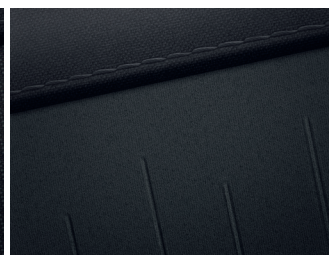
# Wykończenie wnętrza



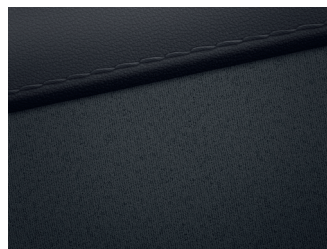
Czarne



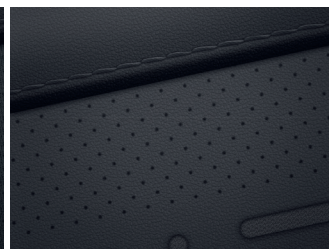
Tapicerka materiałowa  
Black (NNB) dla wersji Smart



Tapicerka materiałowa  
Black (NNB) dla wersji  
Executive



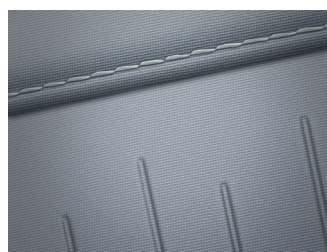
Tapicerka skórzano-materiałowa  
Black (NBB) dla wersji Executive  
z pakietem Design



Tapicerka skórzana  
Black (NBB) dla wersji Platinum



Czarno-szare



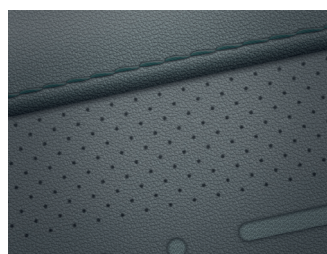
Tapicerka materiałowa  
Light Gray (YPK)  
dla wersji Executive



Tapicerka materiałowa  
Light Gray (YPK)  
dla wersji Platinum



Czarno-zielone



Tapicerka skórzana  
Sage Green (SSS)  
dla wersji Platinum



# Wybrane elementy wnętrza



## Elementy wyposażenia wersji **N Line**



Felgi aluminiowe 18" z logo **N Line**



Wykończenie zderzaka w wersji **N Line**

## DANE TECHNICZNE

SILNIK	1.6 GDI
Pojemność skokowa (cm <sup>3</sup> )	1580
Układ paliwowy	Wtrysk bezpośredni
Rodzaj paliwa	Bezołowiowa 95
Norma emisji spalin	EURO 6e
Filtr cząstek stałych	GPF
Średnica x skok	72,0x 97,0
Liczba cylindrów / zaworów na cylinder	4/4
Stożenie sprężania	13:1
Skrzynia biegów	6DCT
Rodzaj napędu	2WD
Moc maksymalna silnika benzynowego (KM przy obr./min)	93 / 5700
Maks. moment obrotowy silnika benzynowego (Nm przy obr./min)	134 / 4000
SILNIK ELEKTRYCZNY I AKUMULATOR WYSOKONAPIĘCIOWY	
Moc maksymalna silnika elektryczny (KM)	44
Max. moment obrotowy silnika elektrycznego (Nm)	170
Pojemność akumulatora wysokonapięciowego (kWh)	1,32
Napięcie akumulatora wysokonapięciowego (V)	240
OSIĄGI	
Moc maksymalna układu hybrydowego (KM przy obr./min)	129 / 5700
Max. moment układu hybrydowego (Nm przy obr./min)	265 / 4000
Prędkość maksymalna (km/h)	165 (w trybie sport)
Przyspieszenie 0-60 km/h (s) (16"/18")	6,4 / 7,1
Przyspieszenie 0-100 km/h (s) (16"/18")	11,7 / 12
Przyspieszenie 80-120 km/h (s) (16"/18")	8,6 / 9,4
ZUŻYCIE PALIWA (l/100 km)	
Średnio we wszystkich fazach	4,5-4,8
EMISJA CO <sub>2</sub> (g/km)	
Średnio we wszystkich fazach	103-108
MASY	
Minimalna masa własna (kg)	1410
Ładowność (kg)	540
Maks. masa całkowita (kg)	1950
Masa przyczepy z hamulcem (kg)	1010
Masa przyczepy bez hamulca (kg)	600
WYMIARY	
Liczba miejsc siedzących	5
Długość/szerokość bez lusterek/wysokość (mm)	4350 / 1825 / 1570 (z relingami 1575) – Smart 4350 / 1825 / 1580 (z relingami 1585) – Executive i Platinum 4385 / 1825 / 1580 (z relingami 1585) – N Line
Rozstaw osi (mm)	2660
Rozstaw kół przód/tył (mm)	1591-1602 / 1600-1611
Prześwit (mm)	160 / 170
Miejsce na nogi z przodu/z tyłu (mm)	1059 / 970
Od siedziska do dachu z przodu/z tyłu (dach panoramiczny) (mm)	1015 (974) / 972
Na wysokości ramion z przodu/z tyłu (mm)	1435 / 1402
Na wysokości bioder z przodu/z tyłu (mm)	1378 / 1330
Pojemność bagażnika VDA (litry) (do okien/maks.)	466 / 1300
Pojemność zbiornika paliwa (litry)	38
KOŁA I ZAWIESZENIE	
Rozmiar kół	16" (Smart); 18" (Executive, Platinum i N Line)
Rozmiar opon	205/65R16 (Smart); 215/55R18 (Executive, Platinum i N Line)
Koło zapasowe	Std: zestaw naprawczy
Zawieszenie kół przednich	Kolumny MacPhersona
Zawieszenie kół tylnych	Wielowahaczowe

Informacje zawarte w cenniku nie stanowią potwierdzenia dostępności poszczególnych modeli pojazdów, wersji wyposażenia oraz wariantów promocyjnych. Hyundai Motor Poland Sp. z o.o. zastrzega sobie prawo wprowadzenia bez uprzedzenia zmian danych zawartych w niniejszym cenniku, w tym parametrów technicznych, wyposażenia, cen i specyfikacji pojazdów. Dostępność wybranych wersji wyposażenia oraz wariantów promocyjnych należy sprawdzić w salonach Autoryzowanego Dealera Hyundai. W szczególności ceny są różnicowane w zależności od terminów dostaw. Wzory kolorów wnętrza i nadwozia przedstawione w cenniku mogą różnić się od rzeczywistych z powodu ograniczeń technologii druku. Wszelkie informacje podane w cenniku nie stanowią oferty w rozumieniu Kodeksu cywilnego. Informacje znajdujące się w niniejszym cenniku nie stanowią i nie będą stanowiły części umowy nabycia samochodu zawartej między konsumentem a Autoryzowanym Dealerem Hyundai. Wiążące ustalenie ceny, wyposażenia i specyfikacji pojazdu następuje w umowie jego sprzedaży, a określenie parametrów technicznych zawiera świadectwo homologacji typu pojazdu. 5-letnia Gwarancja Bez Limitu Kilometrów Hyundai dotyczy jedynie tych samochodów Hyundai, które były sprzedane Klientowi końcowemu przez Autoryzowanego Dealera Hyundai na warunkach opisanych w książce gwarancyjnej. Podane w cenniku informacje na temat gwarancji pojazdu nie stanowią udzielenia kupującemu gwarancji. Gwarancja zostanie udzielona przy sprzedaży pojazdu, a jej warunki zostaną określone w dokumencie gwarancyjnym. Podane wartości zużycia paliwa oraz emisji CO<sub>2</sub> stanowią dane porównawcze uzyskane na podstawie pomiarów stanowiskowych wykonanych w warunkach zgodnych z Rozporządzeniem (WE) nr 715/2007 Parlamentu Europejskiego i Rady oraz Rozporządzeniem Komisji (WE) nr 692/2008. Wielkość zużycia paliwa oraz emisji CO<sub>2</sub> w warunkach rzeczywistych może się różnić od danych katalogowych, na co mają szczególny wpływ: technika jazdy kierowcy oraz rodzaj eksploatacji, warunki drogowe, warunki pogodowe, jakość paliwa, stan techniczny pojazdu oraz jego obciążenie. Zestawienie zużycia paliwa i emisji CO<sub>2</sub> zawierające dane wszystkich nowych samochodów marki Hyundai jest dostępne nieodpłatnie w każdym salonie Autoryzowanego Dealera Hyundai.

Twój dealer Hyundai:

