

Hyundai KONA Electric

Upust

48 000 zł

dla wszystkich wersji

Teraz z dopłatą do

40 000 zł

w programie „NaszEauto”



Tylko teraz ładowarka Wallbox (11 kW)
lub karta do ładowania GreenWay (2300 kWh)
lub pakiet ubezpieczenia OC/AC w cenie pojazdu **

Wersja	Silnik	Cena podstawowa	Cena promocyjna	Najniższa cena towaru z ostatnich 30 dni przed obniżką
SMART	Moc 136 KM Bateria 49 kWh Zasięg 380 km (WLTP)	184 900 zł	136 900 zł	144 900 zł
	Moc 204 KM Bateria 65 kWh Zasięg 510 km (WLTP)	201 900 zł	153 900 zł	161 900 zł
EXECUTIVE	Moc 204 KM Bateria 65 kWh Zasięg 510 km (WLTP)	215 900 zł	167 900 zł	175 900 zł
PLATINUM	Moc 204 KM Bateria 65 kWh Zasięg 440 km (WLTP)	233 900 zł	185 900 zł	193 900 zł

Także dostępny Leasing 100% na 3 lata z wykupem 1%, nawet przy 0,- PLN opłaty wstępnej*

Rok produkcji 2025, rok modelowy 2025



Cennik ważny od 1.04.2025 r. dotyczy samochodów z rocznika modelowego 2025 wyprodukowanych w 2025 r. Wszelkie opisane w niniejszym dokumencie informacje handlowe nie stanowią oferty w rozumieniu art. 66 i następných Kodeksu cywilnego. Podane właściwości i warunki w szczególności nie stanowią informacji, o których mowa w art. 8 Ustawy o prawach konsumenta, a także nie stanowią potwierdzenia dostępności poszczególnych modeli pojazdów, wersji wyposażenia oraz wariantów promocyjnych. Dealer zastrzega sobie prawo do wprowadzenia zmian danych zawartych w niniejszym zestawieniu, w tym parametrów technicznych, wyposażenia, cen i specyfikacji pojazdów. W szczególności ceny są zróżnicowane w zależności m. in. od terminów dostaw. Dostępność wybranych wersji wyposażenia oraz wariantów promocyjnych należy sprawdzić w salonach Autoryzowanego Dealera Hyundai. Wzory kolorów wnętrza i nadwozia przedstawione w cenniku mogą różnić się od rzeczywistych z powodu ograniczeń technologii druku. Informacje znajdujące się w niniejszym cenniku nie stanowią i nie będą stanowiły części umowy nabycia samochodu zawartej między konsumentem a Autoryzowanym Dealerem Hyundai. Wiążące ustalenie ceny, wyposażenia i specyfikacji pojazdu oraz ewentualnych dodatkowych kosztów następuje w umowie jego sprzedaży lub w umowie przedwstępnej do umowy sprzedaży, a określenie parametrów technicznych zawiera świadectwo homologacji typu pojazdu. Podane ceny w PLN zawierają podatek VAT.

* Łączna suma opłat wynosi 100,02% ceny pojazdu na określonych warunkach. Suma rat leasingowych zależna w szczególności od wpłaty własnej, okresu leasingu, zmian stawki WIBOR 1M oraz wartości wykupu. Przyznanie finansowania jest uzależnione od wyniku badania zdolności ubiegającego się o finansowanie do jego spłaty. Szczegóły finansowania u dealerów marki Hyundai. Propozycja nie stanowi oferty i jest adresowana wyłącznie do przedsiębiorców. Podmiotem finansującym jest BNP Paribas Leasing Services Sp. z o.o. z siedzibą w Warszawie. Propozycja „Leasing od 100%” dostępna do 31.12.2025 r.

** Promocja obowiązuje przy zakupie nowego samochodu, niezależnie od wersji wyposażenia. W ramach promocji Klient otrzymuje w cenie zakupu samochodu (według własnego wyboru): ładowarkę wallbox, albo kartę do ładowania Greenway o wartości 2300kWh, ważną 24 miesiące od aktywacji, albo pakiet ubezpieczenia OC/AC/NNW (którego operatorem jest Ergo Hestia albo Allianz – według wyboru Klienta). Promocja obejmuje wszystkie formy finansowania, z zastrzeżeniem, że w przypadku korzystania z produktów: Hyundai Fleet Lease oraz Leasing Easy Move On Klient może dokonać wyboru tylko pomiędzy ładowarką wallbox, albo kartą ładowania Greenway. Promocja trwa do 30.06.2025, wyczerpania zapasów lub odwołania. Promocja może łączyć się z innymi promocjami. Szczegóły u Autoryzowanych Dealerów Hyundai.



Program „NaszEauto” jest w Hyundai.

NaszEauto to nowy program promocji samochodów zeroemisyjnych, który ma na celu dofinansowanie zakupu, leasingu lub wynajmu długoterminowego samochodów elektrycznych.

Program jest skierowany do osób fizycznych oraz prowadzących jednoosobową działalność gospodarczą.

Termin i poziom dofinansowania.

Program NaszEauto rusza **3 lutego 2025 roku** i potrwa do 30 czerwca 2026 roku lub do wcześniejszego wyczerpania środków z puli.

Maksymalna cena samochodu, do którego można uzyskać dofinansowanie, **wynosi 225 000 zł netto** (276 750 zł brutto).

	Bazowa kwota wsparcia		Premia za złomowanie ²		Premia za niski dochód ³		Maksymalna kwota wsparcia
Osoby fizyczne, zakup	18 750 zł	+	10 000 zł	+	11 250 zł	=	40 000 zł
Osoby fizyczne z kartą dużej rodziny, zakup	30 000 zł	+	5 000 zł	+	5 000 zł	=	40 000 zł
Osoby fizyczne, leasing/wynajem	do 30 000 zł ¹	+	5 000 zł	+	5 000 zł	=	40 000 zł
Jednoosobowe działalności gospodarcze, zakup	30 000 zł	+	10 000 zł			=	40 000 zł
Jednoosobowe działalności gospodarcze, leasing/wynajem	do 30 000 zł ¹	+	10 000 zł			=	40 000 zł

Wycenienia w tabeli są aktualne na dzień 3 lutego 2025 r. Program jest inicjatywą rządową i może podlegać aktualizacjom. Warunki oraz wymagania uczestnictwa w programie mogą się zmieniać.

Jak złożyć wniosek o dotację?

Krok 1

Zakup pojazdu lub podpisanie umowy leasingu/wynajmu.

Krok 2

Rejestracja pojazdu na kierowcę lub firmę oraz ubezpieczenie pojazdu polisą OC/AC.

Krok 3

Wypełnienie formularza wniosku online.

Krok 4

Otrzymanie decyzji i wypłata środków.

Program NaszEauto jest zapowiadany jako ostatni tak duży program dopłat do aut elektrycznych w Polsce.

Jego finansowanie pochodzi ze środków Krajowego Planu Odbudowy.



Informacje prezentowane na tej stronie dotyczą rządowego programu wsparcia zakupu samochodów elektrycznych „NaszEauto” i są aktualne na dzień 3 lutego 2025 r. Dane te opierają się na informacjach dostępnych na stronie Ministerstwa Klimatu i Środowiska oraz Narodowego Funduszu Ochrony Środowiska i Gospodarki Wodnej. Program może podlegać aktualizacjom, a jego warunki oraz wymagania uczestnictwa mogą ulec zmianie w zależności od decyzji właściwych organów administracji publicznej. Hyundai oraz autoryzowani dealerzy marki Hyundai nie mają wpływu na zasady programu, jego realizację ani proces przyznawania dofinansowania. Informacje zawarte na tej stronie mają charakter informacyjny i nie stanowią oferty w rozumieniu Kodeksu cywilnego. W celu uzyskania najbardziej aktualnych warunków uczestnictwa oraz szczegółowych zasad programu zaleca się weryfikację informacji bezpośrednio na oficjalnej stronie rządowej. Hyundai oraz autoryzowani dealerzy marki Hyundai nie ponoszą odpowiedzialności za ewentualne zmiany w programie, błędy w publikowanych informacjach ani za decyzje administracyjne dotyczące przyznawania dopłat. Wszelkie pytania dotyczące programu należy kierować do właściwych instytucji publicznych odpowiedzialnych za jego realizację.

¹ Kwota wsparcia równa opłacie wstępnej (bez podatku VAT), lecz nie większa niż 30 000 złotych netto.

² Premia możliwa ze złomowanie samochodu spalinowego po 01.02.2020, który był w posiadaniu przez wnioskującego przez okres minimum 3 lat.

³ Premia za niski dochód dla wnioskodawców, których dochód w roku poprzedzającym był niższy niż 135 000 złotych.

Wersje wyposażenia

SMART

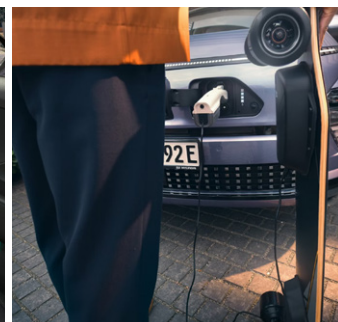
- Reflektory LED (MFR)
- Felgi aluminiowe 17"
- System multimedialny z 12,3" ekranem dotykowym, łączność Android Auto i Apple Car Play
- Tapicerka materiałowa
- Klimatyzacja automatyczna dwustrefowa
- Fotele przednie podgrzewane
- Podgrzewana kierownica
- Cyfrowe zegary z 12,3" wyświetlaczem
- Przednie i tylne czujniki parkowania
- Kamera cofania
- Lusterka boczne elektrycznie sterowane, składane i podgrzewane
- Asystent unikania kolizji czołowych (FCA 1.5) z wykrywaniem pieszych i rowerzystów



EXECUTIVE

wyposażenie dodatkowe w porównaniu do wersji SMART

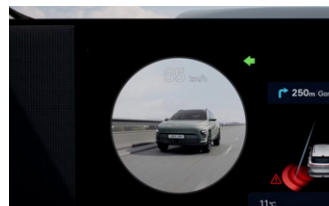
- Tapicerka skórzano-materiałowa
- Fotele przednie sterowane elektrycznie (8 kierunków)
- Gniazdo do ładowania (V2L) w kabinie
- Gniazdo do ładowania (V2L) na zewnątrz
- Oświetlenie nastrojowe
- Asystent monitorowania martwego pola (BCA), asystent ostrzegania o ruchu poprzecznym (RCCA)
- Szyby tylne przyciemniane



PLATINUM

wyposażenie dodatkowe w porównaniu do wersji EXECUTIVE

- Reflektory LED (Projekcyjne)
- Felgi aluminiowe 19"
- Tapicerka skórzana
- System kamer 360°
- Fotele przednie elektrycznie sterowane z pamięcią ustawienia (kierowcy)
- Fotele przednie i tylne podgrzewane
- Fotele przednie wentylowane
- Fotele przednie Premium Relax
- Przednie, boczne i tylne czujniki parkowania
- Asystent zdalnego parkowania (RSPA)
- Asystent unikania kolizji podczas cofania (PCA)
- Asystent unikania kolizji czołowych (FCA 2.0) z wykrywaniem pieszych i rowerzystów
- Asystent jazdy autostradowej (HDA 2.0)
- System wyświetlający widok z martwego pola (BVM)
- Inteligentna kłapa bagażnika (z regulacją prędkości i wysokości otwierania)
- System Premium Audio BOSE
- Głośniki wysokotonowe, zewnętrzny wzmacniacz i głośnik centralny
- Cyfrowy kluczyk
- Podświetlana przednia listwa ozdobna
- Podgrzewany port do ładowania
- Wyświetlacz Head-Up (widok na szybie)
- Ładowarka bezprzewodowa do smartfonów



WERSJA WYPOSAŻENIA	SMART	EXECUTIVE	PLATINUM
BEZPIECZEŃSTWO			
Poduszki bezpieczeństwa przednie	■	■	■
Poduszki bezpieczeństwa boczne i kurtynowe	■	■	■
Poduszka bezpieczeństwa centralna	■	■	■
ABS + ESC+ HAC + MCB	■	■	■
Elektryczny hamulec postojowy z funkcją Auto Hold	■	■	■
Mocowania ISOFIX na tylnych fotelach	■	■	■
Blokada zapobiegająca otwarciu tylnych drzwi przez dzieci	■	■	■
System podgrzewania baterii	■	■	■
Skrzynia biegów sterowana za pomocą dźwigni pod kierownicą (shift-by-wire)	■	■	■
Elektryczne wspomaganie kierownicy	■	■	■
Kolumna kierownicza regulowana w dwóch płaszczyznach	■	■	■
Asystent unikania kolizji podczas cofania (PCA)	-	-	■
System monitorowania uwagi kierowcy (ICC)	■	■	■
ZEWNĘTRZNE			
Szyby			
Szyby przednie atermiczne	■	■	■
Szyby tylne przyciemniane	-	■	■
Szyba czołowa z powłoką akustyczną	■	■	■
Szyba tylna podgrzewana z wyłącznikiem czasowym	■	■	■
Światła			
Reflektory LED (MFR)	■	■	-
Reflektory LED (Projekcyjne)	-	-	■
Automatyczne włączanie świateł	■	■	■
Światła do jazdy dziennej LED	■	■	■
Światła pozycyjne LED	■	■	■
Przednia listwa ozdobna	■	■	-
Podświetlana przednia listwa ozdobna	-	-	■
Tylny spoiler z trzecim światłem stop	■	■	■
Trzecie światło stop LED	■	■	■
Tylne światła przeciwmgielne	■	■	■
Kierunkowskazy w lusterkach bocznych	■	■	■
Światła tylne LED	■	■	■
Stylistyka			
Boczne lusterka w kolorze nadwozia	■	■	■
Lusterka boczne elektrycznie sterowane i podgrzewane	■	■	■
Lusterka boczne elektrycznie składane	■	■	■
Elektryczne okno dachowe uchylane i odsuwane	-	-	SUN
Relingi dachowe	■	■	■
Klamki zewnętrzne w kolorze nadwozia	■	■	■
Podgrzewany port do ładowania	-	-	■
Boczne listwy progowe w kolorze nadwozia	■	■	■
Listwy dekoracyjne w kolorze nadwozia	■	■	■
Listwa okienna w kolorze satynowym	■	■	■
Dwukolorowe nadwozie z kontrastowym dachem	-	-	TWO TONE
Koła			
Felgi aluminiowe 17"	■	■	-
Felgi aluminiowe 19"	-	-	■
Zestaw naprawczy	■	■	■
FOTELE			
Regulacja			
Fotele przednie sterowane elektrycznie (8 kierunków)	-	■	-
Fotele przednie elektrycznie sterowane z pamięcią ustawienia (kierowcy)	-	-	■
Fotel kierowcy z elektryczną regulacją podparcia lędźwiowego	■	■	■
Fotel kierowcy z regulacją wysokości	■	-	-
Fotel pasażera z regulacją wysokości	■	-	-
Tylna kanapa składana w proporcji 40:20:40	■	■	■
Zagłówki tylne z regulacją wysokości	■	■	■
Tylny podłokietnik z uchwytami na napoje	■	■	■
Tapicerka			
Tapicerka materiałowa (typ B)	■	-	-
Tapicerka skórzano-materiałowa	-	■	-
Tapicerka skórzana	-	-	■
Funkcje komfortu			
Fotele przednie podgrzewane	■	■	-
Fotele przednie i tylne podgrzewane	-	-	■
Fotele przednie wentylowane	-	-	■
Fotel pasażera Premium Relax	-	-	■
Fotel kierowcy Premium Relax	-	-	■
Gazetownik w oparciu fotela kierowcy	■	■	■
Gazetownik w oparciu fotela pasażera	■	■	■

WERSJA WYPOSAŻENIA	SMART	EXECUTIVE	PLATINUM
WEWNĘTRZNE			
Drzwi			
Szyby sterowane elektrycznie (przednie z funkcją Auto Down i funkcją Safety)	■	■	■
Klamki wewnętrzne w kolorze metalicznym	■	■	■
Oświetlenie			
Oświetlenie w przednim rzędzie LED	■	■	■
Oświetlenie drugiego rzędu LED	■	■	■
Oświetlenie nastrojowe	-	■	■
Oświetlenie przestrzeni bagażowej	■	■	■
Oświetlenie przestrzeni bagażowej z przodu	■	■	■
Schowki i transport			
Przedni podłokietnik	■	■	■
Schówek w przednim podłokietniku	■	■	■
Haczyki do mocowania bagaży	■	■	■
Schówek pod podłogą bagażnika	■	■	■
Dwupoziomowa podłoga bagażnika	■	■	■
Siatka do mocowania bagaży	■	■	■
Wykończenie			
Kierownica obszyta skórą	■	■	■
Podgrzewana kierownica	■	■	■
Osłona przeciwsłoneczna kierowcy z lusterkami	■	■	■
Osłona przeciwsłoneczna pasażera z lusterkami	■	■	■
Osłony przeciwsłoneczne rozsuwane	■	■	■
Osłony przeciwsłoneczne z oświetleniem LED	■	■	■
Półka zakrywająca przestrzeń bagażową	■	■	■
MULTIMEDIA I NOWOCZESNE TECHNOLOGIE			
Komfort			
Klimatyzacja automatyczna dwustrefowa	■	■	■
Nawiewy klimatyzacji w tunelu centralnym dla pasażerów tylnych siedzeń	■	■	■
Nawiewy ciepłego powietrza w drugim rzędzie	■	■	■
Funkcja automatycznego odparowywania szyb	■	■	■
Pompa ciepła	HEAT PUMP	HEAT PUMP	HEAT PUMP
Systemy wsparcia kierowcy			
Cyfrowe zegary z 12,3" wyświetlaczem	■	■	■
Elektrochromatyczne lustro wsteczne	■	■	■
Kontrolka niskiego poziomu płynu do spryskiwaczy	■	■	■
Wyświetlacz Head-Up (widok na szybie)	-	-	■
Inteligentny tempomat z funkcją Stop&Go	■	■	■
Wybór trybów jazdy	■	■	■
Łopatki do regulacji rekuperacji	■	■	■
Asystent monitorowania martwego pola (BCA), asystent ostrzegania o ruchu poprzecznym (RCCA)	-	■	■
Asystent utrzymywania pasa ruchu (LKA), monitorowania poziomu uwagi kierowcy (DAW)	■	■	■
Asystent unikania kolizji czołowych (FCA 1.5) z wykrywaniem pieszych i rowerzystów	■	■	-
Asystent unikania kolizji czołowych (FCA 2.0) z wykrywaniem pieszych i rowerzystów	-	-	■
Inteligentny asystent ostrzegania o ograniczeniach prędkości (ISLA)	■	■	■
Ogranicznik prędkości	■	■	■
Przednie i tylne czujniki parkowania	■	■	-
Przednie, boczne i tylne czujniki parkowania	-	-	■
Asystent zdalnego parkowania (RSPA)	-	-	■
System kamer 360°	-	-	■
Tylna kamera	■	■	-
Podążanie na pasie ruchu (LFA)	■	■	■
Asystent jazdy autostradowej (HDA)	■	■	-
Asystent jazdy autostradowej (HDA 2.0)	-	-	■
System Active Sound Design	-	-	■
Czujnik deszczu	■	■	■
System monitorowania tylnej kanapy (RSA)	■	■	■
System wyświetlający widok z martwego pola (BVM)	-	-	■
Inteligentna kłapa bagażnika (z regulacją prędkości i wysokości otwierania)	-	-	■
Wygoda			
Wyciszenie maski	■	■	■
Gniazdo 12V w konsoli centralnej	■	■	■
Ładowarka bezprzewodowa do smartfonów	-	-	■
Gniazdo do ładowania (V2L) w kabinie	-	■	■
Port USB-C w konsoli centralnej	■	■	■
Port USB-C x 2 dla pasażerów z tyłu	■	■	■
Uchwyty na napoje	■	■	■
Przygotowanie do montażu haka holowniczego	■	■	■
Gniazdo do ładowania (V2L) na zewnątrz	-	■	■
Podświetlany port do ładowania	■	■	■
Multimedia			
System multimedialny z 12,3" ekranem dotykowym, cyfrowe radio DAB, nawigacja z usługami Hyundai Live i system Bluelink, łączność Android Auto i Apple Car Play	■	■	■
Aktualizacje OTA	■	■	■
System Premium Audio BOSE	-	-	■
Głośniki w drzwiach przednich	■	■	■
Głośniki w drzwiach tylnych	■	■	■
Głośniki wysokotonowe	■	■	-
Głośniki wysokotonowe, zewnętrzny wzmacniacz i głośnik centralny	-	-	■
System ratunkowy eCall	■	■	■
Sterowanie radiem na kierownicy	■	■	■
System Bluetooth z obsługą komend głosowych	■	■	■
Ochrona			
Bezkluczkowy dostęp	■	■	■
Immobilizer	■	■	■
Centralny zamek, alarm	■	■	■
Cyfrowy klucz	-	-	■

WERSJA WYPOSAŻENIA	SMART	EXECUTIVE	PLATINUM
PAKIETY I OPCJE			
Lakier specjalny Engine Red	■	■	■
Lakier specjalny Atlas White	1500 zł	1500 zł	1500 zł
Lakier metaliczny lub perłowy	2500 zł	2500 zł	2500 zł
Pakiet HEAT PUMP Pompa ciepła	2500 zł	2500 zł	2500 zł
Pakiet TWO TONE Dwukolorowe nadwozie z kontrastowym dachem	-	-	2000 zł
Pakiet SUN Elektryczne okno dachowe uchylane i odsuwane	-	-	3000 zł
GWARANCJA I USŁUGI			
5-letnia gwarancja bez limitu kilometrów	wliczona w cenę	wliczona w cenę	wliczona w cenę
5-letnia usługa assistance	wliczona w cenę	wliczona w cenę	wliczona w cenę



5 lat gwarancji bez limitu kilometrów* wyraża nasze zaangażowanie w oferowanie najwyższej jakości i świetnej obsługi. Dzięki temu będziesz cieszyć się jazdą przez długie lata. Gwarancja obejmuje również:

5 lat Assistance | Pięcioletnia usługa pomocy drogowej obejmuje próbę naprawienia pojazdu na miejscu. W zależności od sytuacji zapewniamy: holowanie do najbliższego dealera Hyundai, pojazd zastępczy, transport pasażerów lub zakwaterowanie. Szczegółowe warunki u dealerów.

5 lat bezpłatnej kontroli stanu technicznego | Raz w roku użytkownik ma prawo do wykonania w ASO bezpłatnego sprawdzenia pięciu punktów kontrolnych samochodu. Usługa jest wykonywana poza przeglądami wynikającymi z harmonogramu przeglądów okresowych.

8 lat gwarancji na baterię wysokiego napięcia | Powyższe informacje nie określają wszystkich warunków gwarancji. Gwarancja na baterię wysokiego napięcia obejmuje jedynie samochody Hyundai sprzedane Klientowi końcowemu przez Autoryzowanego Dealera Hyundai na warunkach opisanych w Księżce Gwarancyjnej. Gwarancja na baterię wysokiego napięcia wynosi 8 lat z limitem 160 000 kilometrów w zależności, co wystąpi wcześniej. Szczegółowe warunki gwarancji, w tym jej wyłączeń i ograniczeń, znajdują się w Księżce Gwarancyjnej oraz u Autoryzowanych Dealerów Hyundai.

* 5-letnia Gwarancja Bez Limitu Kilometrów Hyundai dotyczy jedynie tych samochodów Hyundai, które były sprzedane Klientowi końcowemu przez Autoryzowanego Dealera Hyundai na warunkach opisanych w księżce gwarancyjnej. Podane w cenniku informacje na temat gwarancji pojazdu nie stanowią udzielenia kupującemu gwarancji. Gwarancja zostanie udzielona przy sprzedaży pojazdu, a jej warunki zostaną określone w dokumencie gwarancyjnym. Podane wartości zużycia paliwa oraz emisji CO2 stanowią dane porównawcze uzyskane na podstawie pomiarów stanowiskowych wykonanych w warunkach zgodnych z Rozporządzeniem (WE) nr 715/2007 Parlamentu Europejskiego i Rady oraz Rozporządzeniem Komisji (WE) nr 692/2008. Wielkość zużycia paliwa oraz emisji CO2 w warunkach rzeczywistych może się różnić od danych katalogowych, na co mają szczególny wpływ: technika jazdy kierowcy oraz rodzaj eksploatacji, warunki drogowe, warunki pogodowe, jakość paliwa, stan techniczny pojazdu oraz jego obciążenie. Zestawienie zużycia paliwa i emisji CO2 zawierające dane wszystkich nowych samochodów marki Hyundai jest dostępne nieodpłatnie w każdym salonie Autoryzowanego Dealera Hyundai.

Cennik prezentuje wartość dopłaty w wysokości maksymalnej. Rzeczywista wysokość dopłaty uzależniona jest od realizacji kryteriów dotyczących uczestników programu „Mój Elektryk” oraz rozstrzygnięcia Narodowego Funduszu Ochrony Środowiska i Gospodarki Wodnej. Uzyskanie dopłat wymaga złożenia przez klienta wniosku w tym przedmiocie i jego akceptacji przez Narodowy Fundusz Ochrony Środowiska i Gospodarki Wodnej. Nabór wniosków trwa do 30.09.2025r. i może zostać zakończony wcześniej, w przypadku wyczerpania zasobów przeznaczonych na wsparcie zakupu pojazdów elektrycznych. Nabór dostępny jest dla osób fizycznych, a pojazdy nabyte w ramach przedsięwzięcia nie mogą być wykorzystywane do prowadzenia działalności gospodarczej, ani być wprowadzone do ewidencji środków trwałych wykorzystywanych w tym celu. Więcej szczegółów dostępnych pod adresem: <https://www.gov.pl/web/elektromobilnosc/aktualne-ogloszenia-onaborach>. Wnioski o dofinansowania można składać pod adresem: <https://gwd.nfosigw.gov.pl/>. Hyundai Motor Poland sp. z o.o. nie ponosi odpowiedzialności za brak możliwości skorzystania przez klienta z uczestnictwa w programie lub niezyskanie przez niego wnioskowanej dopłaty.



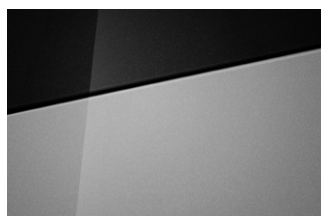
Kolory nadwozia



Atlas White (SAW – specjalny)
Dostępny również z dachem
w kolorze Abyss Black Pearl (SA0)



Serenity White Pearl (W6H – perłowy)
Dostępny również z dachem
w kolorze Abyss Black Pearl (W60)



Shimmering Silver Metallic
(R2T – metaliczny)
Dostępny również z dachem
w kolorze Abyss Black Pearl (RT0)



Engine Red (JHR – bez dopłaty)⁽¹⁾
Dostępny również z dachem
w kolorze Abyss Black Pearl (JH0)⁽¹⁾



Ultimate Red Metallic
(R1P – metaliczny)⁽¹⁾
Dostępny również z dachem
w kolorze Abyss Black Pearl (R10)⁽¹⁾



Jupiter Orange Metallic
(PL2 – metaliczny)⁽¹⁾
Dostępny również z dachem
w kolorze Abyss Black Pearl (PL0)⁽¹⁾



Meta Blue Pearl (PM2 – perłowy)⁽¹⁾
Dostępny również z dachem
w kolorze Abyss Black Pearl (PM0)⁽¹⁾



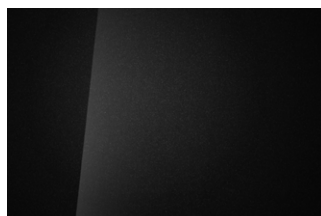
Sailing Blue Pearl (U2P – perłowy)
Dostępny również z dachem
w kolorze Abyss Black Pearl (U20)



Ecotronic Gray Pearl (PE2 – perłowy)
Dostępny również z dachem
w kolorze Abyss Black Pearl (PE0)



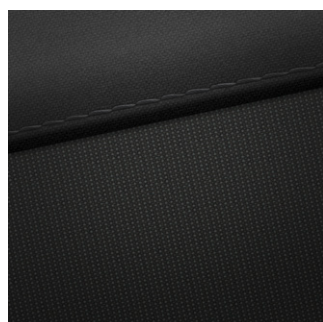
Cypress Green Pearl (T2P – perłowy)
Dostępny również z dachem
w kolorze Abyss Black Pearl (T20)



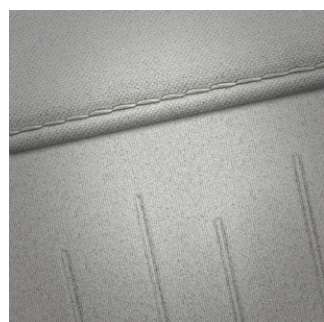
Abyss Black Pearl
(A2B – perłowy)

⁽¹⁾ niedostępny z wykończeniem wnętrza Sage Green

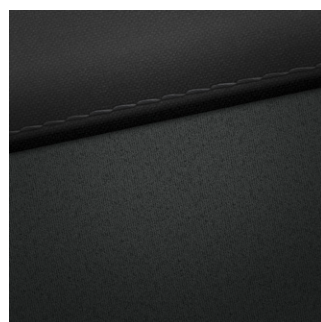
Wykończenie wnętrza



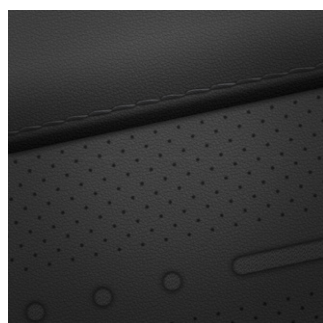
Tapicerka materiałowa
Black (NNB)
dla wersji SMART



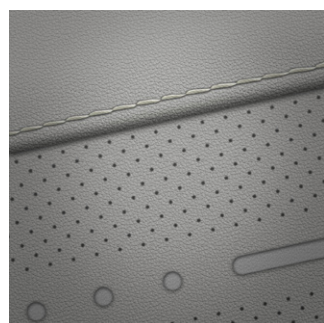
Tapicerka materiałowa
Light Gray (YPK)
dla wersji SMART



Tapicerka skórzano-materiałowa
Black (NNB)
dla wersji EXECUTIVE



Tapicerka skórzana
Black (NBB)
dla wersji PLATINUM



Tapicerka skórzana
Light Gray (YPK)
dla wersji PLATINUM

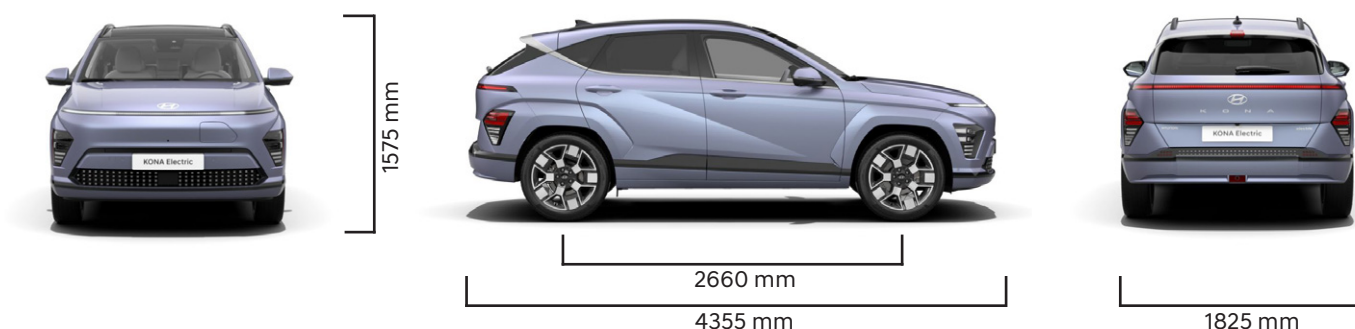


Tapicerka skórzana
Sage Green (SSS)
dla wersji PLATINUM

DANE TECHNICZNE

SILNIK ELEKTRYCZNY	136 KM	204 KM
Typ silnika	Synchroniczny z magnesami stałymi	Synchroniczny z magnesami stałymi
Moc maksymalna (KM)	136	204
Maks. moment obrotowy (Nm)	255	255
AKUMULATORY WYSOKONAPIĘCIOWE	49 kWh	65 kWh
Typ	Polimerowe litowo-jonowe	Polimerowe litowo-jonowe
Pojemność (kWh)	48,6	64,8
Moc wyjściowa (kW)	128	182
Napięcie (V)	269	358
NAPĘD		
Rodzaj napędu	2WD	2WD
OSIĄGI		
Prędkość maksymalna (km/h)	162	172
Przyspieszenie 0-100 km/h (s)	9,9	8,1 (felgi 17") 8,2 (felgi 19")
Przyspieszenie 80-120 km/h (s)	7,4	4,8 (felgi 17") 4,9 (felgi 19")
Wydajność (kWh/100 km)	14,6 (felgi 17")	14,7 (felgi 17") 16,8 (felgi 19")
Zasięg w cyklu WLTP (km)	380 (felgi 17")	510 (felgi 17") 440 (felgi 19")
Zasięg w cyklu miejskim WLTP (km)	537 (felgi 17")	681 (felgi 17") 571 (felgi 19")
Emisja CO ₂	0	0
ŁADOWANIE		
Ładowarka DC 100 kW (10-80%)	39 min	39 min
Ładowarka AC 11 kW OBC (10-100%)	4 h 25 min	5 h 53 min
MASY		
Minimalna masa własna (kg)	1615	1698
Maksymalna masa całkowita (kg)	2110	2220
Ładowność (kg)	495	522
Maksymalna masa holowanej przyczepy bez hamulca (kg)	300	300
Maksymalna masa holowanej przyczepy z hamulcem (kg)	300	750
WYMIARY		
Liczba miejsc siedzących	5	
Długość/szerokość bez lusterek/wysokość (mm)	4355 / 1825 / 1575 (1580 z relingami dachowymi)	
Rozstaw osi (mm)	2660	
Rozstaw kół przód/tył (mm)	1589-1591 / 1600-1602	
Prześwit (mm)	151	
Od siedziska do dachu z przodu / z tyłu (mm)	1015 (974 z oknem dachowym) / 972	
Miejsce na nogi z przodu / z tyłu (mm)	1059 / 925	
Na wysokości ramion z przodu / z tyłu (mm)	1435 / 1402	
Na wysokości bioder z przodu / z tyłu (mm)	1378 / 1330	
Pojemność bagażnika VDA (litry)	466 / 1300	
Pojemność bagażnika z przodu VDA (litry)	27	
KOŁA I ZAWIESZENIE		
Rozmiar kół	7.0J x 17"; 7.5J x 19"	
Rozmiar opon	215/60 R17; 235/45 R 19	
Koło zapasowe	Zestaw naprawczy	
Zawieszenie kół przednich	Niezależne typu McPherson, sprężyny śrubowe	
Zawieszenie kół tylnych	Wielowahaczowe	

Wymiary



Informacje zawarte w cenniku nie stanowią potwierdzenia dostępności poszczególnych modeli pojazdów, wersji wyposażenia oraz wariantów promocyjnych. Hyundai Motor Poland Sp. z o.o. zastrzega sobie prawo wprowadzenia bez uprzedzenia zmian danych zawartych w niniejszym cenniku, w tym parametrów technicznych, wyposażenia, cen i specyfikacji pojazdów. Dostępność wybranych wersji wyposażenia oraz wariantów promocyjnych należy sprawdzić w salonach Autoryzowanego Dealera Hyundai. W szczególności ceny są różnicowane w zależności od terminów dostaw. Wzory kolorów wnętrza i nadwozia przedstawione w cenniku mogą różnić się od rzeczywistych z powodu ograniczeń technologii druku. Wszelkie informacje podane w cenniku nie stanowią oferty w rozumieniu Kodeksu cywilnego. Informacje znajdujące się w niniejszym cenniku nie stanowią i nie będą stanowić części umowy nabycia samochodu zawartej między konsumentem a Autoryzowanym Dealerem Hyundai. Wiążące ustalenie ceny, wyposażenia i specyfikacji pojazdu następuje w umowie jego sprzedaży, a określenie parametrów technicznych zawiera świadectwo homologacji typu pojazdu. 5-letnia Gwarancja Bez Limitu Kilometrów Hyundai dotyczy jedynie tych samochodów Hyundai, które były sprzedane Klientowi końcowemu przez Autoryzowanego Dealera Hyundai na warunkach opisanych w książce gwarancyjnej. Podane wartości zasięgu, zużycia energii oraz emisji CO₂ stanowią dane porównawcze uzyskane na podstawie pomiarów stanowiskowych wykonanych w warunkach zgodnych z Rozporządzeniem (WE) nr 715/2007 Parlamentu Europejskiego i Rady oraz Rozporządzeniem Komisji (WE) nr 692/2008. Zasięg, zużycie energii oraz emisja CO₂ w warunkach rzeczywistych może się różnić od danych katalogowych, na co mają szczególny wpływ: technika jazdy kierowcy oraz rodzaj eksploatacji, warunki drogowe, warunki pogodowe, jakość paliwa, stan techniczny pojazdu oraz jego obciążenie. Zestawienie zużycia energii, paliwa i emisji CO₂ zawierające dane wszystkich nowych samochodów marki Hyundai jest dostępne nieodpłatnie w każdym salonie Autoryzowanego Dealera Hyundai.

Twój dealer Hyundai: