

Hyundai KONA Electric

Upust

41000 zł

dla wszystkich wersji

Już od

1109 zł

netto miesięcznie



Wersja	Silnik	Cena podstawowa	Cena promocyjna	Najniższa cena towaru z ostatnich 30 dni przed obniżką
SMART	Moc 136 KM Bateria 49 kWh Zasięg 380 km (WLTP)	184 900 zł	143 900 zł	149 900 zł
	Moc 204 KM Bateria 65 kWh Zasięg 510 km (WLTP)	201 900 zł	160 900 zł	166 900 zł
EXECUTIVE	Moc 204 KM Bateria 65 kWh Zasięg 510 km (WLTP)	215 900 zł	174 900 zł	180 900 zł
PLATINUM	Moc 204 KM Bateria 65 kWh Zasięg 440 km (WLTP)	233 900 zł	192 900 zł	198 900 zł

Rok produkcji 2024, rok modelowy 2025



Cennik ważny od 15.10.2024 r. dotyczy samochodów z rocznika modelowego 2025 wyprodukowanych w 2024 r. Wszelkie opisane w niniejszym dokumencie informacje handlowe nie stanowią oferty w rozumieniu art. 66 i następnym Kodeksu cywilnego. Podane właściwości i warunki w szczególności nie stanowią informacji, o których mowa w art. 8 Ustawy o prawach konsumenta, a także nie stanowią potwierdzenia dostępności poszczególnych modeli pojazdów, wersji wyposażenia oraz wariantów promocyjnych. Dealer zastrzega sobie prawo do wprowadzenia zmian danych zawartych w niniejszym zestawieniu, w tym parametrów technicznych, wyposażenia, cen i specyfikacji pojazdów. W szczególności ceny są zróżnicowane w zależności m. in. od terminów dostaw. Dostępność wybranych wersji wyposażenia oraz wariantów promocyjnych należy sprawdzić w salonach Autoryzowanego Dealera Hyundai. Wzory kolorów wnętrza i nadwozia przedstawione w cenniku mogą różnić się od rzeczywistych z powodu ograniczeń technologii druku. Informacje znajdujące się w niniejszym cenniku nie stanowią i nie będą stanowić części umowy nabycia samochodu zawartej między konsumentem a Autoryzowanym Dealerem Hyundai. Wiążące ustalenie ceny, wyposażenia i specyfikacji pojazdu oraz ewentualnych dodatkowych kosztów następuje w umowie jego sprzedaży lub w umowie przedwstępnej do umowy sprzedaży, a określenie parametrów technicznych zawiera świadectwo homologacji typu pojazdu. Podane ceny w PLN zawierają podatek VAT.

Easy Move On



Regularna wymiana auta na nowe

Nowy samochód co 2, 3 lub 4 lata. Gwarantowany odkup samochodu po okresie finansowania.



Samochód cały czas na gwarancji

Spokój ducha zapewnia Ci program 5 Lat Gwarancji bez Limitu Kilometrów zapewniony przez Producenta.



Gwarancja niezmienności raty

Miesięczna rata dopasowana do Twojego budżetu.

Zalety Kredytu / Leasingu Easy Move On:

- Możliwość cyklicznej wymiany samochodu na nowy co 2, 3 lub 4 lata.
- Miesięczna rata dopasowana do Twojego budżetu.
- Wpłata własna od 0% do 30% ceny samochodu – sam decydujesz.
- Elastyczny sposób zakończenia umowy (spłata i zatrzymanie obecnego samochodu lub wymiana na nowy).

Easy Move On Wpłata 10% / 15 000 km rocznie		Kredyt ⁽¹⁾ 24 miesiące (dla osoby prywatnej)	Leasing ⁽²⁾ 24 miesiące (dla firm)
		Rata miesięczna brutto	Rata miesięczna netto
SMART	Moc 136 KM Bateria 49 kWh Zasięg 380 km (WLTP)	1526 zł	1109 zł
	Moc 204 KM Bateria 65 kWh Zasięg 510 km (WLTP)	1671 zł	1214 zł
EXECUTIVE	Moc 204 KM Bateria 65 kWh Zasięg 510 km (WLTP)	2134 zł	1570 zł
PLATINUM	Moc 204 KM Bateria 65 kWh Zasięg 440 km (WLTP)	1999 zł	1457 zł

Także dostępny Leasing 100% na 3 lata z wykupem 1%, nawet przy 0,- PLN opłaty wstępnej ⁽³⁾

Easy Move On to nowoczesna forma finansowania samochodu, w której spłacasz jedynie część wartości auta przed jego wymianą na nowe po upływie 2, 3 lub 4 lat. Dzięki niskiej racie i niewysokiej wpłacie własnej nowy Hyundai może być Twój. Gwarantowana wartość odkupu zabezpiecza Cię przed nagłym niespodziewanym spadkiem cen pojazdów. Jeśli zdecydujesz się kupić nowe auto, poprzedni pojazd sfinansowany z leasingu Easy Move One możesz zwrócić do salonu. Kwota z odkupu zostanie przeznaczona na spłatę leasingu. Możesz także pozostać jego właścicielem i kontynuować spłatę leasingu. Jeśli uznasz, że lepiej sprzedać auto we własnym zakresie – również możesz to zrobić. Masz aż trzy opcje do wyboru!

(1) Rzeczywista Roczna Stopa Oprocentowania (RRSO) dla kredytu samochodowego na zakup pojazdu o wybranych parametrach wynosi 9,15%, całkowita kwota kredytu (bez kredytowanych kosztów kredytu) 124 988,00 zł, całkowita kwota do zapłaty przez konsumenta 164 952,01 zł oprocentowanie stałe 7,99%, całkowity koszt kredytu 39 964,01 zł (w tym: prowizja 3124,70 zł, odsetki 36 839,31 zł), 47 miesięcznych rat równych w wysokości 1350,04 zł oraz ostatnia rata balonowa w wysokości 101 500,13 zł. Kalkulacja została dokonana na dzień 15-10-2024. Kredyt na zakup pojazdu w cenie 153 903,00 zł, z wpłatą własną 28 915,00 zł oraz przewłaszczeniem pojazdu pod warunkiem zawieszającym (bez adnotacji w dowodzie rejestracyjnym), cesją praw do odszkodowania z polisy autocasco. Do uzyskania kredytu na opisanych powyżej warunkach wymagane jest zawarcie umowy ubezpieczenia pojazdu / przedstawienie w Banku dowodu zawarcia umowy ubezpieczenia pojazdu w zakresie autocasco, której koszt nie został wliczony do RRSO oraz ustanowienie zabezpieczenia w postaci cesji praw z tego ubezpieczenia. Propozycja obowiązuje do 30.12.2024 r.

(2) Propozycja została sporządzona na dzień 2024-10-15 w oparciu o stawkę WIBOR 1M = 5,82% w przypadku jej zmiany wysokość czynszów leasingowych może ulec zmianie.

(3) Łączna suma opłat wynosi 100,02% ceny pojazdu na określonych warunkach. Suma rat leasingowych zależna w szczególności od wpłaty własnej, okresu leasingu, zmian stawki WIBOR 1M oraz wartości wykupu. Przyznanie finansowania jest uzależnione od wyniku badania zdolności ubiegającego się o finansowanie do jego spłaty. Szczegóły finansowania u dealerów marki Hyundai. Propozycja nie stanowi oferty i jest adresowana wyłącznie do przedsiębiorców. Podmiotem finansującym jest BNP Paribas Leasing Services Sp. z o.o. z siedzibą w Warszawie. Propozycja „Leasing od 100%” dostępna do 31.12.2024 r.

Świadczenie reklamowanych usług bankowych i leasingowych następuje na warunkach i zasadach określonych w umowie zawartej z Klientem. Przyznanie finansowania jest uzależnione od wyniku badania zdolności kredytowej ubiegającego się o finansowanie. Niniejszy materiał nie stanowi oferty w rozumieniu Kodeksu cywilnego. Szczegóły dostępne u Dealerów Hyundai.

Hyundai Wynajem



Atrakcyjne finansowanie

Stała miesięczna opłata najmu.



0 zł za rejestrację

Brak opłat za rejestrację pojazdu i lokalne tablice rejestracyjne.



Ubezpieczenie

Opcjonalne ubezpieczenie OC/AC/NNW dla firm, z gwarancją niezmienności składki przez cały okres trwania umowy.



Pakiety serwisowe

Pełna obsługa techniczna w ramach uzgodnionego limitu km (m.in. badania techniczne, przeglądy, naprawy eksploatacyjne) pokrywająca niemal wszystkie wydatki związane z korzystaniem z auta. Opcjonalny serwis opon zimowych z wymianą.



Assistance

Dostępne dla kierowcy i pasażerów 24h na dobę. Zapewnia holowanie, naprawę w miejscu zdarzenia, pomoc w podróży, samochód zastępczy i pomoc medyczną w przypadku szkody, kolizji lub awarii.



Likwidacja szkód

Naprawa pojazdu w autoryzowanych warsztatach sieci Hyundai oraz monitorowanie i raportowanie szkód online.

Co zyskujesz?

Wygoda

- Nowy samochód
- Pakiet przeglądów i napraw w standardzie, a także opcjonalny serwis opon
- Stała miesięczna opłata
- Podpisanie umowy w punkcie obsługi klientów mLeasing (salon Hyundai)

Czas

- Proste procedury
- Przeniesienie formalności wymaganych przy ubezpieczeniu i rejestracji pojazdu na firmę leasingową

Pieniądze

- Wpłata własna 10%
- Nie musisz martwić się utratą wartości auta
- Pełna kontrola nad kosztami i możliwość zaplanowania wydatków w całym okresie użytkowania samochodu w ramach uzgodnionego limitu kilometrów
- Na koniec umowy oddajesz auto i wybierasz nowe

Wynajem długoterminowy Wpłata 10% / 24 miesiące / 15 000 km rocznie		Hyundai Fleet Lease (wynajem dla firm)
		Rata miesięczna netto
SMART	Moc 136 KM Bateria 49 kWh Zasięg 380 km (WLTP)	1238 zł
	Moc 204 KM Bateria 65 kWh Zasięg 510 km (WLTP)	1356 zł
EXECUTIVE	Moc 204 KM Bateria 65 kWh Zasięg 510 km (WLTP)	1479 zł
PLATINUM	Moc 204 KM Bateria 65 kWh Zasięg 440 km (WLTP)	1661 zł

Stała miesięczna opłata obejmuje niemal wszystkie związane z tym wydatki w ramach uzgodnionego limitu km. Pokrywa ona kompleksową obsługę serwisową, a za dodatkową opłatą może także uwzględnić pełny zakres ubezpieczeń oraz koszt opon zimowych wraz z ich wymianą. Po Twojej stronie pozostaje jedynie pokrycie kosztów paliwa oraz codzienne czynności przy obsłudze pojazdu, takie jak np. uzupełnienie płynu do spryskiwaczy.

Podmiotem zawierającym umowy wynajmu jest mLeasing Sp. z o.o. z siedzibą w Warszawie.

Informacja nie stanowi oferty w rozumieniu art. 66 par.1 Kodeksu Cywilnego. Ostateczne określenie ceny nastąpi po uzgodnieniu szczegółowych cech i specyfikacji zamówienia. Dostępność produktów i usług oraz warunki finansowania mogą ulec zmianie w każdym czasie oraz uzależnione są od wyniku analizy zdolności kredytowej. Świadczenie usług następuje na warunkach i zasadach szczegółowo określonych w umowie. Kalkulacja została wyliczona w oparciu o zmienną stopę procentową WIBOR 5,82% z dnia 15.10.2024 r.

WERSJA WYPOSAŻENIA	SMART	EXECUTIVE	PLATINUM
BEZPIECZEŃSTWO			
Poduszki bezpieczeństwa przednie	■	■	■
Poduszki bezpieczeństwa boczne i kurtynowe	■	■	■
Poduszka bezpieczeństwa centralna	■	■	■
ABS + ESC+ HAC + MCB	■	■	■
Elektryczny hamulec postojowy z funkcją Auto Hold	■	■	■
Mocowania ISOFIX na tylnych fotelach	■	■	■
Blokada zapobiegająca otwarciu tylnych drzwi przez dzieci	■	■	■
System podgrzewania baterii	■	■	■
Skrzynia biegów sterowana za pomocą dźwigni pod kierownicą (shift-by-wire)	■	■	■
Elektryczne wspomaganie kierownicy	■	■	■
Kolumna kierownicza regulowana w dwóch płaszczyznach	■	■	■
Asystent unikania kolizji podczas cofania (PCA)	-	-	■
System monitorowania uwagi kierowcy (ICC)	■	■	■
ZEWNĘTRZNE			
Szyby			
Szyby przednie atermiczne	■	■	■
Szyby tylne przyciemniane	-	■	■
Szyba czołowa z powłoką akustyczną	■	■	■
Szyba tylna podgrzewana z wyłącznikiem czasowym	■	■	■
Światła			
Reflektory LED (MFR)	■	■	-
Reflektory LED (Projekcyjne)	-	-	■
Automatyczne włączanie świateł	■	■	■
Światła do jazdy dziennej LED	■	■	■
Światła pozycyjne LED	■	■	■
Przednia listwa ozdobna	■	■	-
Podświetlana przednia listwa ozdobna	-	-	■
Tylny spoiler z trzecim światłem stop	■	■	■
Trzecie światło stop LED	■	■	■
Tylne światła przeciwmgielne	■	■	■
Kierunkowskazy w lusterkach bocznych	■	■	■
Światła tylne LED	■	■	■
Stylistyka			
Boczne lusterka w kolorze nadwozia	■	■	■
Lusterka boczne elektrycznie sterowane i podgrzewane	■	■	■
Lusterka boczne elektrycznie składane	■	■	■
Elektryczne okno dachowe uchylane i odsuwane	-	-	SUN
Relingi dachowe	■	■	■
Klamki zewnętrzne w kolorze nadwozia	■	■	■
Podgrzewany port do ładowania	-	-	■
Boczne listwy progowe w kolorze nadwozia	■	■	■
Listwy dekoracyjne w kolorze nadwozia	■	■	■
Listwa okienna w kolorze satynowym	■	■	■
Dwukolorowe nadwozie z kontrastowym dachem	-	-	TWO TONE
Koła			
Felgi aluminiowe 17"	■	■	-
Felgi aluminiowe 19"	-	-	■
Zestaw naprawczy	■	■	■
FOTELE			
Regulacja			
Fotele przednie sterowane elektrycznie (8 kierunków)	-	■	-
Fotele przednie elektrycznie sterowane z pamięcią ustawienia (kierowcy)	-	-	■
Fotel kierowcy z elektryczną regulacją podparcia lędźwiowego	■	■	■
Fotel kierowcy z regulacją wysokości	■	-	-
Fotel pasażera z regulacją wysokości	■	-	-
Tylna kanapa składana w proporcji 40:20:40	■	■	■
Zagłówki tylne z regulacją wysokości	■	■	■
Tylny podłokietnik z uchwytami na napoje	■	■	■
Tapicerka			
Tapicerka materiałowa (typ B)	■	-	-
Tapicerka skórzano-materiałowa	-	■	-
Tapicerka skórzana	-	-	■
Funkcje komfortu			
Fotele przednie podgrzewane	■	■	-
Fotele przednie i tylne podgrzewane	-	-	■
Fotele przednie wentylowane	-	-	■
Fotel pasażera Premium Relax	-	-	■
Fotel kierowcy Premium Relax	-	-	■
Gazetownik w oparciu fotela kierowcy	■	■	■
Gazetownik w oparciu fotela pasażera	■	■	■

WERSJA WYPOSAŻENIA	SMART	EXECUTIVE	PLATINUM
WEWNĘTRZNE			
Drzwi			
Szyby sterowane elektrycznie (przednie z funkcją Auto Down i funkcją Safety)	■	■	■
Klamki wewnętrzne w kolorze metalicznym	■	■	■
Oświetlenie			
Oświetlenie w przednim rzędzie LED	■	■	■
Oświetlenie drugiego rzędu LED	■	■	■
Oświetlenie nastrojowe	-	■	■
Oświetlenie przestrzeni bagażowej	■	■	■
Oświetlenie przestrzeni bagażowej z przodu	■	■	■
Schowki i transport			
Przedni podłokietnik	■	■	■
Schówek w przednim podłokietniku	■	■	■
Haczyki do mocowania bagaży	■	■	■
Schówek pod podłogą bagażnika	■	■	■
Dwupoziomowa podłoga bagażnika	■	■	■
Siatka do mocowania bagaży	■	■	■
Wykończenie			
Kierownica obszyta skórą	■	■	■
Podgrzewana kierownica	■	■	■
Osłona przeciwsłoneczna kierowcy z lusterkami	■	■	■
Osłona przeciwsłoneczna pasażera z lusterkami	■	■	■
Osłony przeciwsłoneczne rozsuwane	■	■	■
Osłony przeciwsłoneczne z oświetleniem LED	■	■	■
Półka zakrywająca przestrzeń bagażową	■	■	■
MULTIMEDIA I NOWOCZESNE TECHNOLOGIE			
Komfort			
Klimatyzacja automatyczna dwustrefowa	■	■	■
Nawiewy klimatyzacji w tunelu centralnym dla pasażerów tylnych siedzeń	■	■	■
Nawiewy ciepłego powietrza w drugim rzędzie	■	■	■
Funkcja automatycznego odparowywania szyb	■	■	■
Pompa ciepła	HEAT PUMP	HEAT PUMP	HEAT PUMP
Systemy wsparcia kierowcy			
Cyfrowe zegary z 12,3" wyświetlaczem	■	■	■
Elektrochromatyczne lustro wsteczne	■	■	■
Kontrolka niskiego poziomu płynu do spryskiwaczy	■	■	■
Wyświetlacz Head-Up (widok na szybie)	-	-	■
Inteligentny tempomat z funkcją Stop&Go	■	■	■
Wybór trybów jazdy	■	■	■
Łopatkki do regulacji rekuperacji	■	■	■
Asystent monitorowania martwego pola (BCA), asystent ostrzegania o ruchu poprzecznym (RCCA)	-	■	■
Asystent utrzymywania pasa ruchu (LKA), monitorowania poziomu uwagi kierowcy (DAW)	■	■	■
Asystent unikania kolizji czołowych (FCA 1.5) z wykrywaniem pieszych i rowerzystów	■	■	-
Asystent unikania kolizji czołowych (FCA 2.0) z wykrywaniem pieszych i rowerzystów	-	-	■
Inteligentny asystent ostrzegania o ograniczeniach prędkości (ISLA)	■	■	■
Ogranicznik prędkości	■	■	■
Przednie i tylne czujniki parkowania	■	■	-
Przednie, boczne i tylne czujniki parkowania	-	-	■
Asystent zdalnego parkowania (RSPA)	-	-	■
System kamer 360°	-	-	■
Tylna kamera	■	■	-
Podążanie na pasie ruchu (LFA)	■	■	-
Asystent jazdy autostradowej (HDA)	■	■	-
Asystent jazdy autostradowej (HDA 2.0)	-	-	■
System Active Sound Design	-	-	■
Czujnik deszczu	■	■	■
System monitorowania tylnej kanapy (RSA)	■	■	■
System wyświetlający widok z martwego pola (BVM)	-	-	■
Inteligentna kłapa bagażnika (z regulacją prędkości i wysokości otwierania)	-	-	■
Wygoda			
Wyciszenie maski	■	■	■
Gniazdo 12V w konsoli centralnej	■	■	■
Ładowarka bezprzewodowa do smartfonów	-	-	■
Gniazdo do ładowania (V2L) w kabinie	-	■	■
Port USB-C w konsoli centralnej	■	■	■
Port USB-C x 2 dla pasażerów z tyłu	■	■	■
Uchwyty na napoje	■	■	■
Przygotowanie do montażu haka holowniczego	■	■	■
Gniazdo do ładowania (V2L) na zewnątrz	-	■	■
Podświetlany port do ładowania	■	■	■
Multimedia			
System multimedialny z 12,3" ekranem dotykowym, cyfrowe radio DAB, nawigacja z usługami Hyundai Live i system Bluelink, łączność Android Auto i Apple Car Play	■	■	■
Aktualizacje OTA	■	■	■
System Premium Audio BOSE	-	-	■
Głośniki w drzwiach przednich	■	■	■
Głośniki w drzwiach tylnych	■	■	■
Głośniki wysokotonowe	■	■	-
Głośniki wysokotonowe, zewnętrzny wzmacniacz i głośnik centralny	-	-	■
System ratunkowy eCall	■	■	■
Sterowanie radiem na kierownicy	■	■	■
System Bluetooth z obsługą komend głosowych	■	■	■
Ochrona			
Bezkluczkowy dostęp	■	■	■
Immobilizer	■	■	■
Centralny zamek, alarm	■	■	■
Cyfrowy klucz	-	-	■

WERSJA WYPOSAŻENIA	SMART	EXECUTIVE	PLATINUM
PAKIETY I OPCJE			
Lakier specjalny Engine Red	■	■	■
Lakier specjalny Atlas White	1500 zł	1500 zł	1500 zł
Lakier metaliczny lub perłowy	2500 zł	2500 zł	2500 zł
Pakiet HEAT PUMP Pompa ciepła	2500 zł	2500 zł	2500 zł
Pakiet TWO TONE Dwukolorowe nadwozie z kontrastowym dachem	-	-	2000 zł
Pakiet SUN Elektryczne okno dachowe uchylane i odsuwane	-	-	3000 zł
GWARANCJA I USŁUGI			
5-letnia gwarancja bez limitu kilometrów	wliczona w cenę	wliczona w cenę	wliczona w cenę
5-letnia usługa assistance	wliczona w cenę	wliczona w cenę	wliczona w cenę



5 lat gwarancji bez limitu kilometrów* wyraża nasze zaangażowanie w oferowanie najwyższej jakości i świetnej obsługi. Dzięki temu będziesz cieszyć się jazdą przez długie lata. Gwarancja obejmuje również:

5 lat Assistance | Pięcioletnia usługa pomocy drogowej obejmuje próbę naprawienia pojazdu na miejscu. W zależności od sytuacji zapewniamy: holowanie do najbliższego dealera Hyundai, pojazd zastępczy, transport pasażerów lub zakwaterowanie. Szczegółowe warunki u dealerów.

5 lat bezpłatnej kontroli stanu technicznego | Raz w roku użytkownik ma prawo do wykonania w ASO bezpłatnego sprawdzenia pięciu punktów kontrolnych samochodu. Usługa jest wykonywana poza przeglądami wynikającymi z harmonogramu przeglądów okresowych.

8 lat gwarancji na baterię wysokiego napięcia | Powyższe informacje nie określają wszystkich warunków gwarancji. Gwarancja na baterię wysokiego napięcia obejmuje jedynie samochody Hyundai sprzedane Klientowi końcowemu przez Autoryzowanego Dealera Hyundai na warunkach opisanych w Księżce Gwarancyjnej. Gwarancja na baterię wysokiego napięcia wynosi 8 lat z limitem 160 000 kilometrów w zależności, co wystąpi wcześniej. Szczegółowe warunki gwarancji, w tym jej wyłączeń i ograniczeń, znajdują się w Księżce Gwarancyjnej oraz u Autoryzowanych Dealerów Hyundai.

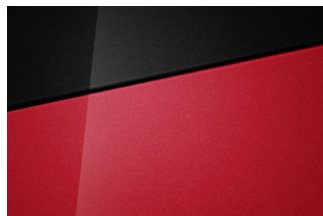
* 5-letnia Gwarancja Bez Limitu Kilometrów Hyundai dotyczy jedynie tych samochodów Hyundai, które były sprzedane Klientowi końcowemu przez Autoryzowanego Dealera Hyundai na warunkach opisanych w księżce gwarancyjnej. Podane w cenniku informacje na temat gwarancji pojazdu nie stanowią udzielenia kupującemu gwarancji. Gwarancja zostanie udzielona przy sprzedaży pojazdu, a jej warunki zostaną określone w dokumencie gwarancyjnym. Podane wartości zużycia paliwa oraz emisji CO2 stanowią dane porównawcze uzyskane na podstawie pomiarów stanowiskowych wykonanych w warunkach zgodnych z Rozporządzeniem (WE) nr 715/2007 Parlamentu Europejskiego i Rady oraz Rozporządzeniem Komisji (WE) nr 692/2008. Wielkość zużycia paliwa oraz emisji CO2 w warunkach rzeczywistych może się różnić od danych katalogowych, na co mają szczególny wpływ: technika jazdy kierowcy oraz rodzaj eksploatacji, warunki drogowe, warunki pogodowe, jakość paliwa, stan techniczny pojazdu oraz jego obciążenie. Zestawienie zużycia paliwa i emisji CO2 zawierające dane wszystkich nowych samochodów marki Hyundai jest dostępne nieodpłatnie w każdym salonie Autoryzowanego Dealera Hyundai.

Cennik prezentuje wartość dopłaty w wysokości maksymalnej. Rzeczywista wysokość dopłaty uzależniona jest od realizacji kryteriów dotyczących uczestników programu „Mój Elektryk” oraz rozstrzygnięcia Narodowego Funduszu Ochrony Środowiska i Gospodarki Wodnej. Uzyskanie dopłat wymaga złożenia przez klienta wniosku w tym przedmiocie i jego akceptacji przez Narodowy Fundusz Ochrony Środowiska i Gospodarki Wodnej. Nabór wniosków trwa do 30.09.2025r. i może zostać zakończony wcześniej, w przypadku wyczerpania zasobów przeznaczonych na wsparcie zakupu pojazdów elektrycznych. Nabór dostępny jest dla osób fizycznych, a pojazdy nabyte w ramach przedsięwzięcia nie mogą być wykorzystywane do prowadzenia działalności gospodarczej, ani być wprowadzone do ewidencji środków trwałych wykorzystywanych w tym celu. Więcej szczegółów dostępnych pod adresem: <https://www.gov.pl/web/elektromobilnosc/aktualne-ogloszenia-onaborach>. Wnioski o dofinansowania można składać pod adresem: <https://gwd.nfosigw.gov.pl/>. Hyundai Motor Poland sp. z o.o. nie ponosi odpowiedzialności za brak możliwości skorzystania przez klienta z uczestnictwa w programie lub niezyskanie przez niego wnioskowanej dopłaty.

Kolory nadwozia



Atlas White (SAW – specjalny)
Dostępny również z dachem
w kolorze Phantom Black Pearl (SA0)



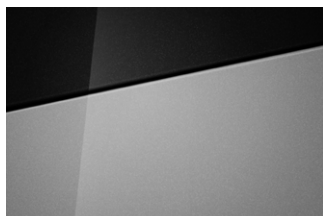
Engine Red (JHR – bez dopłaty)⁽¹⁾
Dostępny również z dachem
w kolorze Phantom Black Pearl (JH0)



Serenity White Pearl (W6H – perłowy)
Dostępny również z dachem
w kolorze Phantom Black Pearl (W60)



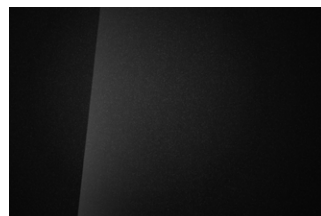
Meta Blue Pearl (PM2 – perłowy)⁽¹⁾
Dostępny również z dachem
w kolorze Phantom Black Pearl (PM0)



Shimmering Silver Metallic
(R2T – metaliczny)
Dostępny również z dachem
w kolorze Phantom Black Pearl (RTO)



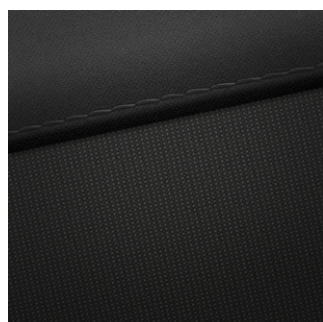
Ecotronic Gray Pearl (PE2 – perłowy)
Dostępny również z dachem
w kolorze Phantom Black Pearl (PE0)



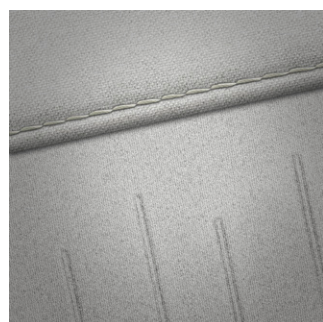
Abyss Black Pearl
(A2B – perłowy)

⁽¹⁾ Kolory Engine Red i Meta Blue Pearl niedostępne z wykończeniem wnętrza Sage Green

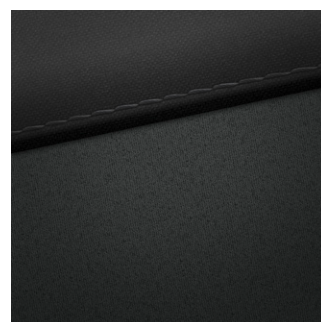
Wykończenie wnętrza



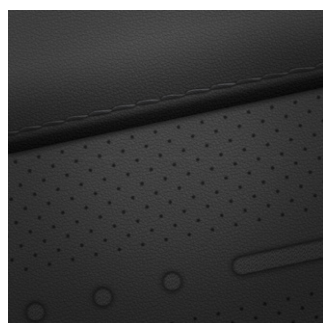
Tapicerka materiałowa
Black (NNB)
dla wersji SMART



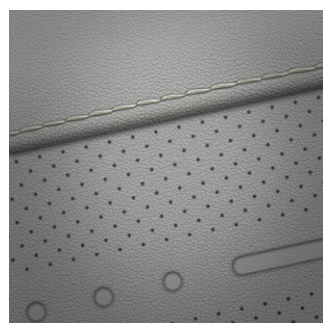
Tapicerka materiałowa
Light Gray (YPK)
dla wersji SMART



Tapicerka skórzano-materiałowa
Black (NNB)
dla wersji EXECUTIVE



Tapicerka skórzana
Black (NBB)
dla wersji PLATINUM



Tapicerka skórzana
Light Gray (YPK)
dla wersji PLATINUM

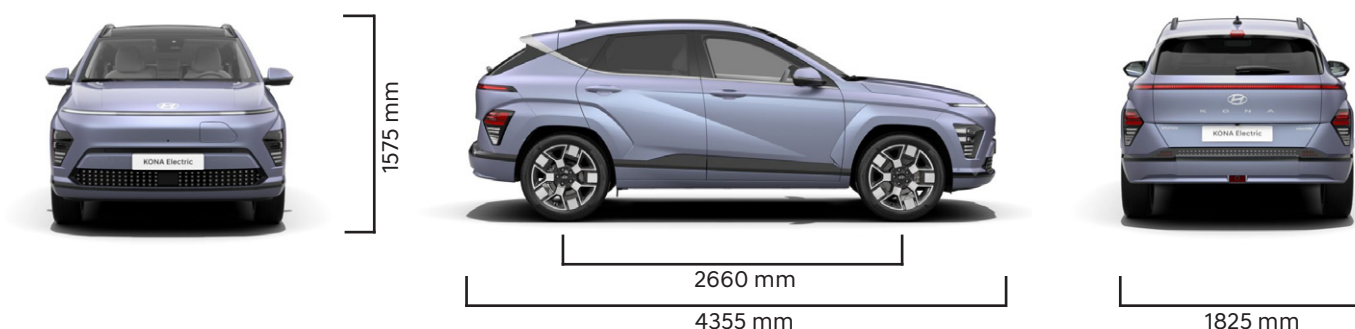


Tapicerka skórzana
Sage Green (SSS)
dla wersji PLATINUM

DANE TECHNICZNE

SILNIK ELEKTRYCZNY	136 KM	204 KM
Typ silnika	Synchroniczny z magnesami stałymi	Synchroniczny z magnesami stałymi
Moc maksymalna (KM)	136	204
Maks. moment obrotowy (Nm)	255	255
AKUMULATORY WYSOKONAPIĘCIOWE	49 kWh	65 kWh
Typ	Polimerowe litowo-jonowe	Polimerowe litowo-jonowe
Pojemność (kWh)	48,6	64,8
Moc wyjściowa (kW)	128	182
Napięcie (V)	269	358
NAPĘD		
Rodzaj napędu	2WD	2WD
OSIĄGI		
Prędkość maksymalna (km/h)	162	172
Przyspieszenie 0-100 km/h (s)	9,9	8,1 (felgi 17") 8,2 (felgi 19")
Przyspieszenie 80-120 km/h (s)	7,4	4,8 (felgi 17") 4,9 (felgi 19")
Wydajność (kWh/100 km)	14,6 (felgi 17")	14,7 (felgi 17") 16,8 (felgi 19")
Zasięg w cyklu WLTP (km)	380 (felgi 17")	510 (felgi 17") 440 (felgi 19")
Zasięg w cyklu miejskim WLTP (km)	537 (felgi 17")	681 (felgi 17") 571 (felgi 19")
Emisja CO ₂	0	0
ŁADOWANIE		
Ładowarka DC 100 kW (10-80%)	45 min	45 min
Ładowarka AC 11 kW OBC (10-100%)	5 h 20 min	6 h 25 min
MASY		
Minimalna masa własna (kg)	1615	1698
Maksymalna masa całkowita (kg)	2110	2220
Ładowność (kg)	495	522
Maksymalna masa holowanej przyczepy bez hamulca (kg)	300	300
Maksymalna masa holowanej przyczepy z hamulcem (kg)	300	750
WYMIARY		
Liczba miejsc siedzących	5	
Długość/szerokość bez lusterek/wysokość (mm)	4355 / 1825 / 1575 (1580 z relingami dachowymi)	
Rozstaw osi (mm)	2660	
Rozstaw kół przód/tył (mm)	1589-1591 / 1600-1602	
Prześwit (mm)	151	
Od siedziska do dachu z przodu / z tyłu (mm)	1015 (974 z oknem dachowym) / 972	
Miejsce na nogi z przodu / z tyłu (mm)	1059 / 925	
Na wysokości ramion z przodu / z tyłu (mm)	1435 / 1402	
Na wysokości bioder z przodu / z tyłu (mm)	1378 / 1330	
Pojemność bagażnika VDA (litry)	466 / 1300	
Pojemność bagażnika z przodu VDA (litry)	27	
KOŁA I ZAWIESZENIE		
Rozmiar kół	7.0J x 17"; 7.5J x 19"	
Rozmiar opon	215/60 R17; 235/45 R 19	
Koło zapasowe	Zestaw naprawczy	
Zawieszenie kół przednich	Niezależne typu McPherson, sprężyny śrubowe	
Zawieszenie kół tylnych	Wielowahaczowe	

Wymiary



Informacje zawarte w cenniku nie stanowią potwierdzenia dostępności poszczególnych modeli pojazdów, wersji wyposażenia oraz wariantów promocyjnych. Hyundai Motor Poland Sp. z o.o. zastrzega sobie prawo wprowadzenia bez uprzedzenia zmian danych zawartych w niniejszym cenniku, w tym parametrów technicznych, wyposażenia, cen i specyfikacji pojazdów. Dostępność wybranych wersji wyposażenia oraz wariantów promocyjnych należy sprawdzić w salonach Autoryzowanego Dealera Hyundai. W szczególności ceny są różnicowane w zależności od terminów dostaw. Wzory kolorów wnętrza i nadwozia przedstawione w cenniku mogą różnić się od rzeczywistych z powodu ograniczeń technologii druku. Wszelkie informacje podane w cenniku nie stanowią oferty w rozumieniu Kodeksu cywilnego. Informacje znajdujące się w niniejszym cenniku nie stanowią i nie będą stanowić części umowy nabycia samochodu zawartej między konsumentem a Autoryzowanym Dealerem Hyundai. Wiążące ustalenie ceny, wyposażenia i specyfikacji pojazdu następuje w umowie jego sprzedaży, a określenie parametrów technicznych zawiera świadectwo homologacji typu pojazdu. 5-letnia Gwarancja Bez Limitu Kilometrów Hyundai dotyczy jedynie tych samochodów Hyundai, które były sprzedane Klientowi końcowemu przez Autoryzowanego Dealera Hyundai na warunkach opisanych w książce gwarancyjnej. Podane wartości zasięgu, zużycia energii oraz emisji CO₂ stanowią dane porównawcze uzyskane na podstawie pomiarów stanowiskowych wykonanych w warunkach zgodnych z Rozporządzeniem (WE) nr 715/2007 Parlamentu Europejskiego i Rady oraz Rozporządzeniem Komisji (WE) nr 692/2008. Zasięg, zużycie energii oraz emisja CO₂ w warunkach rzeczywistych może się różnić od danych katalogowych, na co mają szczególny wpływ: technika jazdy kierowcy oraz rodzaj eksploatacji, warunki drogowe, warunki pogodowe, jakość paliwa, stan techniczny pojazdu oraz jego obciążenie. Zestawienie zużycia energii, paliwa i emisji CO₂ zawierające dane wszystkich nowych samochodów marki Hyundai jest dostępne nieodpłatnie w każdym salonie Autoryzowanego Dealera Hyundai.

Twój dealer Hyundai: