

# Nowy Hyundai IONIQ 5




Teraz nowa wersja N Line  
i niższe ceny


| Wersja  | Silnik                             | Cena       |
|---|------------------------------------|------------|
| DYNAMIQ   | Bateria 63 kWh<br>Napęd 2WD 170 KM | 214 900 zł |
| TECHNIQ   | Bateria 63 kWh<br>Napęd 2WD 170 KM | 229 900 zł |
|   | Bateria 84 kWh<br>Napęd 2WD 229 KM | 249 900 zł |
| UNIQ  | Bateria 84 kWh<br>Napęd 4WD 325 KM | 289 900 zł |
|  | Bateria 84 kWh<br>Napęd 2WD 229 KM | 269 900 zł |
|   | Bateria 84 kWh<br>Napęd 4WD 325 KM | 289 900 zł |


Rok produkcji 2024, rok modelowy 2025



Cennik ważny od 30.09.2024 r. dotyczy samochodów z rocznika modelowego 2025 wyprodukowanych w 2024 r. Wszelkie opisane w niniejszym dokumencie informacje handlowe nie stanowią oferty w rozumieniu art. 66 i następnym Kodeksu cywilnego. Podane właściwości i warunki w szczególności nie stanowią informacji, o których mowa w art. 8 Ustawy o prawach konsumenta, a także nie stanowią potwierdzenia dostępności poszczególnych modeli pojazdów, wersji wyposażenia oraz wariantów promocyjnych. Dealer zastrzega sobie prawo do wprowadzenia zmian danych zawartych w niniejszym zestawieniu, w tym parametrów technicznych, wyposażenia, cen i specyfikacji pojazdów. W szczególności ceny są zróżnicowane w zależności m. in. od terminów dostaw. Dostępność wybranych wersji wyposażenia oraz wariantów promocyjnych należy sprawdzić w salonach Autoryzowanego Dealera Hyundai. Wzory kolorów wnętrza i nadwozia przedstawione w cenniku mogą różnić się od rzeczywistych z powodu ograniczeń technologii druku. Informacje znajdujące się w niniejszym cenniku nie stanowią i nie będą stanowić części umowy nabycia samochodu zawartej między konsumentem a Autoryzowanym Dealerem Hyundai. Wiążące ustalenie ceny, wyposażenia i specyfikacji pojazdu oraz ewentualnych dodatkowych kosztów następuje w umowie jego sprzedaży lub w umowie przedwstępnej do umowy sprzedaży, a określenie parametrów technicznych zawiera świadectwo homologacji typu pojazdu. Podane ceny w PLN zawierają podatek VAT.

| WERSJA WYPOSAŻENIA   | DYNAMIQ | TECHNIQ | UNIQ        |  |
|--|---------|---------|-------------|--|
| <b>BEZPIECZEŃSTWO</b>  |         |         |             |  |
| Gniazdo do ładowania (V2L) w kabinie   | -       | -       | ■           | -  |
| Poduszki bezpieczeństwa przednie   | ■       | ■       | ■           | ■  |
| Interaktywne diody LED na kierownicy   | -       | -       | ■           | -  |
| Poduszki bezpieczeństwa boczne i kurtynowe   | ■       | ■       | ■           | ■  |
| Poduszka bezpieczeństwa centralna  | ■       | ■       | ■           | ■  |
| ABS + ESC+ HAC + MCB   | ■       | ■       | ■           | ■  |
| Elektryczny hamulec postojowy z funkcją Auto Hold  | ■       | ■       | ■           | ■  |
| Pasy bezpieczeństwa kierowcy i pasażera z regulacją wysokości                                  | ■       | ■       | ■           | ■  |
| Mocowania ISOFIX na tylnych fotelach   | ■       | ■       | ■           | ■  |
| Blokada zapobiegająca otwarciu tylnych drzwi przez dzieci                                      | ■       | ■       | ■           | ■  |
| System podgrzewania baterii  | ■       | ■       | ■           | ■  |
| Skrzynia biegów sterowana za pomocą przycisków (shift-by-wire)                                 | ■       | ■       | ■           | ■  |
| Kolumna kierownicza regulowana w dwóch płaszczyznach   | ■       | ■       | ■           | ■  |
| <b>ZEWNĘTRZNE</b>  |         |         |             |  |
| <b>Szyby</b>   |         |         |             |  |
| Szyby przednie atermiczne  | COMFORT | ■       | ■           | ■  |
| Szyby tylne przyciemniane  | COMFORT | ■       | ■           | ■  |
| Szyby laminowane   | -       | ■       | ■           | ■  |
| Szyba czołowa z powłoką akustyczną   | ■       | ■       | ■           | ■  |
| Szyba tylna podgrzewana z wyłącznikiem czasowym  | ■       | ■       | ■           | ■  |
| <b>Światła</b>   |         |         |             |  |
| Reflektory LED   | ■       | ■       | -           | -  |
| Reflektory LED (matrycowe)   | -       | DESIGN  | ■           | ■  |
| Automatyczne włączanie światła   | ■       | ■       | ■           | ■  |
| Światła do jazdy dziennej LED  | ■       | ■       | ■           | ■  |
| Światła pozycyjne LED  | ■       | ■       | ■           | ■  |
| Podświetlana listwa ozdobna  | -       | DESIGN  | ■           | ■  |
| Tylne światła przeciwmgielne LED   | ■       | ■       | ■           | ■  |
| Kierunkowskazy w lusterkach bocznych   | ■       | ■       | ■           | ■  |
| Światła tylne LED  | ■       | ■       | ■           | ■  |
| <b>Stylistyka</b>  |         |         |             |  |
| Boczne lusterka w kolorze czarnym błyszczącym  | -       | -       | ■           | ■  |
| Lusterka boczne elektrycznie sterowane i podgrzewane   | ■       | ■       | ■           | ■  |
| Cyfrowe lusterka boczne (DSM)  | -       | -       | TECH        | TECH   |
| Lusterka boczne elektrycznie składane  | ■       | ■       | ■           | ■  |
| Dach panoramiczny  | -       | -       | ■           | ■ <sup>(1)</sup>   |
| Klamki zewnętrzne w kolorze nadwozia   | ■       | ■       | ■           | ■  |
| Wysuwane automatycznie klamki zewnętrzne   | -       | DESIGN  | ■           | ■  |
| Listwy boczne w kolorze czarnym  | -       | -       | -           | -  |
| Listwy boczne chromowane   | -       | DESIGN  | ■           | ■  |
| Listwa okienna w kolorze czarnym błyszczącym   | -       | -       | ■           | ■  |
| Wycieraczka tylnej szyby   | ■       | ■       | ■           | ■  |
| <b>Koła</b>  |         |         |             |  |
| Felgi aluminiowe 19"   | ■       | ■       | -           | -  |
| Felgi aluminiowe 20"   | -       | -       | ■           | -  |
| Felgi aluminiowe 20" N Line  | -       | -       | -           | ■  |
| Zestaw naprawczy   | ■       | ■       | ■           | ■  |
| Opony Michelin   | ■       | ■       | ■           | ■  |
| <b>FOTELE</b>  |         |         |             |  |
| <b>Regulacja</b>   |         |         |             |  |
| Zagłówki przednie z regulacją w dwóch płaszczyznach  | ■       | ■       | ■           | ■  |
| Fotele przednie sterowane elektrycznie   | -       | ■       | ■           | ■  |
| Fotel kierowcy z pamięcią ustawienia   | -       | -       | -           | ■  |
| Fotele przednie z pamięcią ustawienia  | -       | -       | ■           | -  |
| Fotel kierowcy z elektryczną regulacją podparcia lędźwiowego                                   | ■       | ■       | ■           | ■  |
| Fotel pasażera z elektryczną regulacją podparcia lędźwiowego                                   | -       | ■       | ■           | ■  |
| Fotel kierowcy z regulacją wysokości   | ■       | ■       | ■           | ■  |
| Fotel pasażera z regulacją wysokości   | ■       | ■       | ■           | ■  |
| Tylna kanapa składana w proporcji 60:40  | ■       | ■       | ■           | ■  |
| Zagłówki tylne z regulacją wysokości   | ■       | ■       | ■           | ■  |
| Fotele tylne elektrycznie przesuwane   | -       | -       | ■           | -  |
| Centralny podłokietnik z uchwytami na napoje   | ■       | ■       | ■           | ■  |
| <b>Tapicerka</b>   |         |         |             |  |
| Tapicerka materiałowa Recycled   | ■       | -       | -           | -  |
| Tapicerka skórzano-materiałowa Eco   | -       | ■       | -           | -  |
| Tapicerka skórzana Eco w kolorze czarnym lub jasnoszarym (deska rozdzielcza w kolorze czarnym) | -       | -       | ■           | -  |
| Tapicerka skórzana Eco w kolorze jasnoszarym (deska rozdzielcza w kolorze zielonym)            | -       | -       | bez dopłaty | -  |
| Tapicerka skórzano-zamszowa N Line   | -       | -       | -           | ■  |
| <b>Funkcje komfortu</b>  |         |         |             |  |
| Fotele przednie podgrzewane  | ■       | ■       | -           | -  |
| Fotele przednie i tylne podgrzewane  | -       | -       | ■           | ■  |
| Fotele przednie wentylowane  | -       | -       | ■           | ■  |
| Gazetownik w oparciu fotela kierowcy   | ■       | ■       | ■           | ■  |
| Gazetownik w oparciu fotela pasażera   | ■       | ■       | ■           | ■  |
| Fotel kierowcy Premium Relax   | -       | -       | ■           | -  |
| Fotel pasażera Premium Relax   | -       | -       | ■           | ■  |

| WERSJA WYPOSAŻENIA   | DYNAMIQ | TECHNIQ | UNIQ |  |
|--|---------|---------|------|--|
| <b>WEWNĘTRZNE</b>  |         |         |      |  |
| <b>Drzwi</b>   |         |         |      |  |
| Szyby sterowane elektrycznie (z funkcją Auto Up / Down)  | ■       | ■       | ■    | ■  |
| Klamki wewnętrzne lakierowane  | ■       | ■       | ■    | ■  |
| Listwy progowe Deluxe  | -       | -       | ■    | ■  |
| <b>Oświetlenie</b>   |         |         |      |  |
| Oświetlenie pierwszego rzędu LED   | ■       | ■       | ■    | ■  |
| Oświetlenie nastrojowe LED   | -       | -       | ■    | -  |
| Oświetlenie drugiego rzędu LED   | ■       | ■       | ■    | ■  |
| Oświetlenie przestrzeni bagażowej z tyłu   | ■       | ■       | ■    | ■  |
| Oświetlenie przestrzeni bagażowej z przodu   | ■       | ■       | ■    | ■  |
| <b>Schowki i transport</b>   |         |         |      |  |
| Schówek w przednim podłokietniku   | ■       | ■       | ■    | ■  |
| Przesuwana konsola środkowa  | -       | ■       | ■    | ■  |
| Dwupoziomowa podłoga bagażnika   | ■       | ■       | ■    | ■  |
| Haczyki do mocowania bagaży  | ■       | ■       | ■    | ■  |
| Roleta bagażnika   | ■       | ■       | ■    | ■  |
| <b>Wykończenie</b>   |         |         |      |  |
| Podsufitka w jasnej tonacji  | ■       | ■       | ■    | -  |
| Podsufitka w ciemnej tonacji   | -       | -       | -    | ■  |
| Kierownica obszyta skórą   | ■       | ■       | ■    | ■  |
| Podgrzewana kierownica   | ■       | ■       | ■    | ■  |
| Ośłona przeciwsłoneczna kierowcy z lusterkiem  | ■       | ■       | ■    | ■  |
| Ośłona przeciwsłoneczna pasażera z lusterkiem  | ■       | ■       | ■    | ■  |
| Ośłony przeciwsłoneczne rozsuwane  | ■       | ■       | ■    | ■  |
| Ośłony przeciwsłoneczne z oświetleniem   | ■       | ■       | ■    | ■  |
| Metalowe nakładki na pedały  | -       | -       | ■    | ■  |
| <b>MULTIMEDIA I NOWOCZESNE TECHNOLOGIE</b>   |         |         |      |  |
| <b>Komfort</b>   |         |         |      |  |
| Klimatyzacja automatyczna dwustrefowa  | ■       | ■       | ■    | ■  |
| Nawiewy powietrza w drugim rzędzie   | ■       | ■       | ■    | ■  |
| Funkcja automatycznego odparowywania szyb  | ■       | ■       | ■    | ■  |
| Pompa ciepła   | COMFORT | ■       | ■    | ■  |
| <b>Systemy wsparcia kierowcy</b>   |         |         |      |  |
| Asystent unikania kolizji podczas cofania (PCA)  | -       | -       | ■    | ■  |
| Cyfrowe zegary z 12,3" wyświetlaczem   | ■       | ■       | ■    | ■  |
| Elektrochromatyczne lustro wsteczne  | COMFORT | -       | -    | ■  |
| Cyfrowe lustro wsteczne  | -       | -       | -    | TECH   |
| Wyświetlacz Head-Up (widok na szybie)  | -       | -       | ■    | ■  |
| Inteligentny tempomat z funkcją Stop&Go  | ■       | ■       | ■    | ■  |
| Wybór trybów jazdy   | ■       | ■       | ■    | ■  |
| Łopatki do regulacji rekuperacji   | ■       | ■       | ■    | ■  |
| Asystent monitorowania martwego pola (BCA), asystent ostrzegania o ruchu poprzecznym (RCCA)  | -       | ■       | ■    | ■  |
| Asystent utrzymywania pasa ruchu (LKA), monitorowania poziomu uwagi kierowcy (DAW), informowanie o odjechaniu poprzedzającego pojazdu (LVDA), asystent świateł drogowych (HBA) | ■       | ■       | ■    | ■  |
| System monitorowania ciśnienia w oponach   | ■       | ■       | ■    | ■  |
| Inteligentny asystent ostrzegania o ograniczeniach prędkości (ISLA)  | ■       | ■       | ■    | ■  |
| Ogranicznik prędkości  | ■       | ■       | ■    | ■  |
| Asystent unikania kolizji czołowych (FCA 1.5)  | ■       | -       | -    | -  |
| Asystent unikania kolizji czołowych (FCA 2)  | -       | ■       | ■    | ■  |
| Przednie i tylne czujniki parkowania   | ■       | ■       | ■    | ■  |
| Asystent zdalnego parkowania (RSPA 2)  | -       | -       | ■    | ■  |
| System kamer 360°  | -       | -       | ■    | ■  |
| Kamera cofania z dynamicznymi liniami pomocniczymi   | ■       | ■       | ■    | ■  |
| Podążanie na pasie ruchu (LFA 2)   | ■       | ■       | ■    | ■  |
| Asystent jazdy autostradowej (HDA)   | ■       | -       | -    | -  |
| Asystent jazdy autostradowej II (HDA II)   | -       | ■       | ■    | ■  |
| Czujnik deszczu  | ■       | ■       | ■    | ■  |
| System monitorowania tylnej kanapy (RSA)   | ■       | ■       | ■    | ■  |
| System wyświetlający widok z martwego pola (BVM)   | -       | -       | ■    | ■  |
| <b>Wygoda</b>  |         |         |      |  |
| Inteligentna kłapa bagażnika (z regulacją prędkości i wysokości otwierania)  | -       | ■       | ■    | ■  |
| Żaluzje przeciwsłoneczne w tylnych drzwiach  | -       | -       | ■    | -  |
| Gniazdo 12V w bagażniku  | -       | -       | ■    | ■  |
| Ładowarka bezprzewodowa do smartfonów  | -       | ■       | ■    | ■  |
| 2 porty USB-C do ładowania w konsoli centralnej  | ■       | ■       | ■    | ■  |
| 2 porty USB-C do ładowania z tyłu konsoli centralnej   | ■       | ■       | ■    | ■  |
| Przygotowanie do montażu haka holowniczego   | ■       | ■       | ■    | ■  |
| Gniazdo do ładowania (V2L) na zewnątrz   | -       | ■       | ■    | ■  |
| <b>Multimedia</b>  |         |         |      |  |
| System multimedialny z 12,3" ekranem dotykowym, cyfrowe radio DAB, nawigacja z usługami Hyundai Live i system Bluelink, łączność Android Auto i Apple Car Play                 | ■       | ■       | ■    | ■  |
| System Premium Audio BOSE  | -       | -       | ■    | ■  |
| Głośniki w drzwiach przednich  | ■       | ■       | ■    | ■  |
| Głośniki w drzwiach tylnych  | ■       | ■       | ■    | ■  |
| Głośniki wysokotonowe  | ■       | -       | -    | -  |
| Głośniki wysokotonowe, zewnętrzny wzmacniacz i głośnik centralny   | -       | -       | ■    | ■  |
| System ratunkowy eCall   | ■       | ■       | ■    | ■  |
| Port USB   | ■       | ■       | ■    | ■  |
| Aktualizacje OTA   | ■       | ■       | ■    | ■  |
| Sterowanie radiem na kierownicy  | ■       | ■       | ■    | ■  |
| System Bluetooth z obsługą komend głosowych  | ■       | ■       | ■    | ■  |
| <b>Ochrona</b>   |         |         |      |  |
| Bezkluczkowy dostęp  | ■       | ■       | ■    | ■  |
| Immobilizer  | ■       | ■       | ■    | ■  |
| Centralny zamek, alarm   | ■       | ■       | ■    | ■  |
| Cyfrowy kluczyk 2.0  | -       | -       | ■    | ■  |

| WERSJA WYPOSAŻENIA  | DYNAMIQ         | TECHNIQ         | UNIQ            |  |
|---|-----------------|-----------------|-----------------|--|
| <b>PAKIETY I OPCJE</b>  |                 |                 |                 |  |
| Lakier metaliczny Ultimate Red Metallic   | ■               | ■               | ■               | ■  |
| Lakier specjalny Atlas White  | 2000 zł         | 2000 zł         | -               | -  |
| Lakier perłowy lub metaliczny   | 3000 zł         | 3000 zł         | 3000 zł         | 3000 zł  |
| Lakier matowy   | 5000 zł         | 5000 zł         | 5000 zł         | 5000 zł  |
| <b>Pakiet COMFORT</b><br>Pompa ciepła, elektrochromatyczne lusterko wsteczne, szyby przednie atermiczne, szyby tylne przyciemniane                  | 5000 zł         | -               | -               | -  |
| <b>Pakiet DESIGN</b><br>Reflektory LED (matrycowe), podświetlana listwa ozdobna, wysuwane automatycznie klamki zewnętrzne, listwy boczne chromowane | -               | 6000 zł         | -               | -  |
| <b>Pakiet TECH (dla wersji UNIQ)</b><br>Cyfrowe lusterka boczne (DSM)   | -               | -               | 5000 zł         | -  |
| <b>Pakiet TECH (dla wersji N Line)</b><br>Cyfrowe lusterka boczne (DSM), cyfrowe lusterko wsteczne  | -               | -               | -               | 6000 zł  |
| <b>GWARANCJA I USŁUGI</b>   |                 |                 |                 |  |
| 5-letnia gwarancja bez limitu kilometrów  | wliczona w cenę | wliczona w cenę | wliczona w cenę | wliczona w cenę  |
| 5-letnia usługa assistance  | wliczona w cenę | wliczona w cenę | wliczona w cenę | wliczona w cenę  |

(1) Dostępne tylko dla wersji z napędem na wszystkie koła



**5 lat gwarancji bez limitu kilometrów\*** wyraża nasze zaangażowanie w oferowanie najwyższej jakości i świetnej obsługi. Dzięki temu będziesz cieszyć się jazdą przez długie lata. Gwarancja obejmuje również:

**5 lat Assistance |** Pięcioletnia usługa pomocy drogowej obejmuje próbę naprawienia pojazdu na miejscu. W zależności od sytuacji zapewniamy: holowanie do najbliższego dealera Hyundai, pojazd zastępczy, transport pasażerów lub zakwaterowanie. Szczegółowe warunki u dealerów.

**5 lat bezpłatnej kontroli stanu technicznego |** Raz w roku użytkownik ma prawo do wykonania w ASO bezpłatnego sprawdzenia pięciu punktów kontrolnych samochodu. Usługa jest wykonywana poza przeglądami wynikającymi z harmonogramu przeglądów okresowych.

**8 lat gwarancji na baterię wysokiego napięcia |** Powyższe informacje nie określają wszystkich warunków gwarancji. Gwarancja na baterię wysokiego napięcia obejmuje jedynie samochody Hyundai sprzedane Klientowi końcowemu przez Autoryzowanego Dealera Hyundai na warunkach opisanych w Księżce Gwarancyjnej. Gwarancja na baterię wysokiego napięcia wynosi 8 lat z limitem 160 000 kilometrów w zależności, co wystąpi wcześniej. Szczegółowe warunki gwarancji, w tym jej wyłączeń i ograniczeń, znajdują się w Księżce Gwarancyjnej oraz u Autoryzowanych Dealerów Hyundai.

\* 5-letnia Gwarancja Bez Limitu Kilometrów Hyundai dotyczy jedynie tych samochodów Hyundai, które były sprzedane Klientowi końcowemu przez Autoryzowanego Dealera Hyundai na warunkach opisanych w księżce gwarancyjnej. Podane w cenniku informacje na temat gwarancji pojazdu nie stanowią udzielenia kupującemu gwarancji. Gwarancja zostanie udzielona przy sprzedaży pojazdu, a jej warunki zostaną określone w dokumencie gwarancyjnym. Podane wartości zużycia paliwa oraz emisji CO2 stanowią dane porównawcze uzyskane na podstawie pomiarów stanowiskowych wykonanych w warunkach zgodnych z Rozporządzeniem (WE) nr 715/2007 Parlamentu Europejskiego i Rady oraz Rozporządzeniem Komisji (WE) nr 692/2008. Wielkość zużycia paliwa oraz emisji CO2 w warunkach rzeczywistych może się różnić od danych katalogowych, na co mają szczególnie wpływ: technika jazdy kierowcy oraz rodzaj eksploatacji, warunki drogowe, warunki pogodowe, jakość paliwa, stan techniczny pojazdu oraz jego obciążenie. Zestawienie zużycia paliwa i emisji CO2 zawierające dane wszystkich nowych samochodów marki Hyundai jest dostępne nieodpłatnie w każdym salonie Autoryzowanego Dealera Hyundai.



# Kolory nadwozia



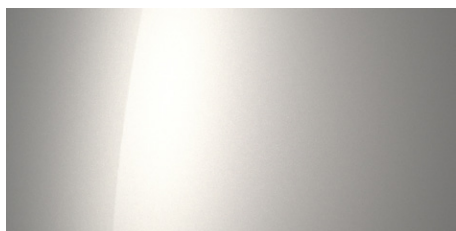
**Ultimate Red Metallic<sup>(2)</sup>**  
(R2P – metaliczny, bez dopłaty)



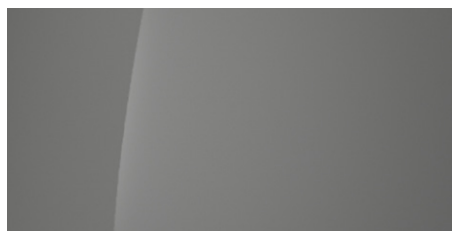
**Atlas White Matte**  
(WAM – matowy)



**Atlas White<sup>(1)(3)</sup>**  
(SAW – specjalny)



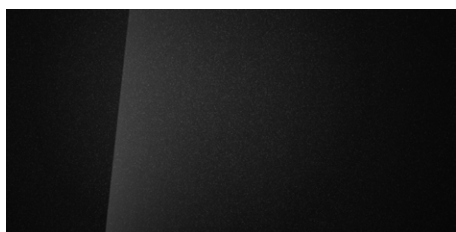
**Gravity Gold Matte**  
(W3T – matowy)



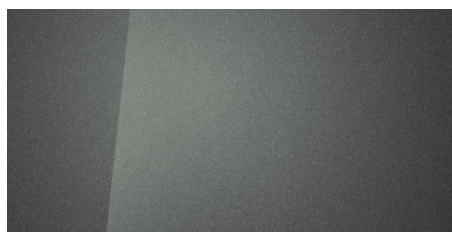
**Cyber Grey Metallic**  
(C5G – metaliczny)



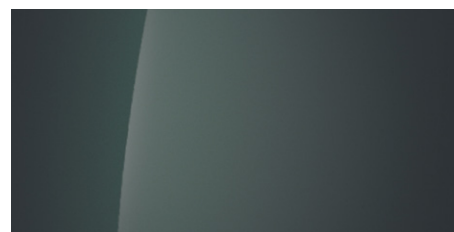
**Ecotronic Grey Matte**  
(NET – matowy)



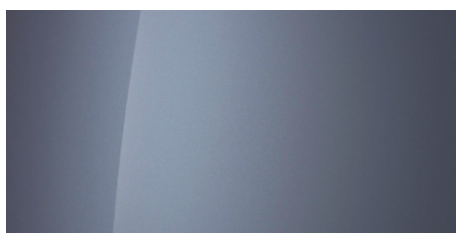
**Abyss Black Pearl**  
(A2B – perłowy)



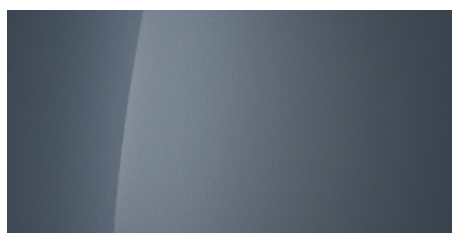
**Ecotronic Grey Pearl**  
(PE2 – perłowy)



**Digital Teal Green Pearl<sup>(1)</sup>**  
(M9U – perłowy)



**Meta Blue Pearl<sup>(1)(2)</sup>**  
(PM2 – perłowy)



**Lucid Blue Pearl<sup>(1)(2)</sup>**  
(U3P – perłowy)

(1) Niedostępny dla wersji N Line  
(2) Niedostępny z czarno-szarym wnętrzem z zielonymi akcentami (VKE)  
(3) Niedostępny dla wersji UNIQ

# Obręcze kół



19" (dla wersji DYNAMIQ i TECHNIQ)



20" (dla wersji UNIQ)



20" (dla wersji N Line)

# Wykończenie wnętrza



Czarne (NBB)



Czarno-szare (YGN)



Czarno-szare z zielonymi akcentami (VKE)



Czarne wnętrze N Line z czerwonymi akcentami



# Wybrane elementy wnętrza





# Elementy wyposażenia wersji **N Line**



Czarne wnętrze **N Line** z czerwonymi akcentami



Tapicerka skórzano-zamszowa **N Line**



Felgi aluminiowe z logo **N Line**



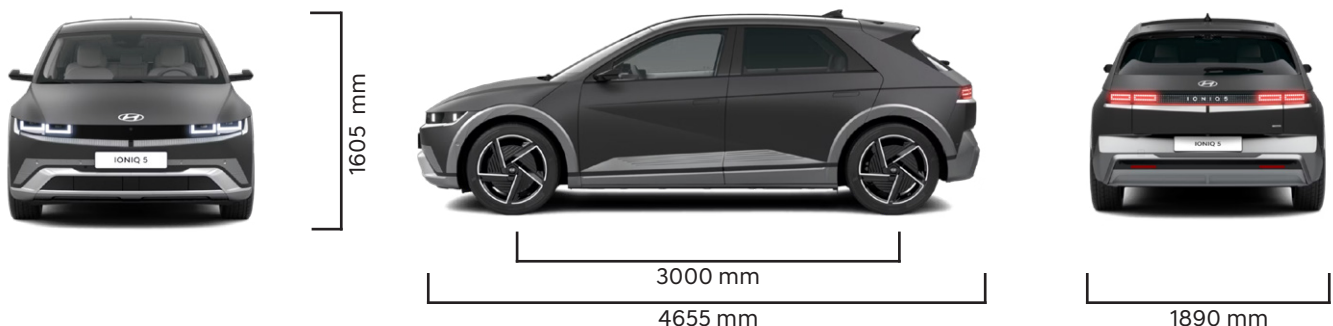
Tylny zderzak w stylistyce **N Line**



## DANE TECHNICZNE

| SILNIK ELEKTRYCZNY                                   | 63kWh 2WD                         | 84kWh 2WD   | 84kWh 4WD                         |
|--|-----------------------------------|---|-----------------------------------|
| Typ silnika  | Synchroniczny z magnesami stałymi | Synchroniczny z magnesami stałymi                     | Synchroniczny z magnesami stałymi |
| Moc maksymalna (kW)                                  | 125                               | 168   | 239                               |
| Moc maksymalna (KM)                                  | 170                               | 229   | 325                               |
| Maks. moment obrotowy (Nm)                           | 350                               | 350   | 605                               |
| AKUMULATORY WYSOKONAPIĘCIOWE                         |                                   |   |                                   |
| Typ  | Polimerowe litowo-jonowe          | Polimerowe litowo-jonowe                              | Polimerowe litowo-jonowe          |
| Pojemność (kWh)                                      | 63                                | 84  | 84                                |
| NAPĘD  |                                   |   |                                   |
| Rodzaj napędu  | 2WD                               | 2WD   | 4WD                               |
| OSIĄGI   |                                   |   |                                   |
| Prędkość maksymalna (km/h)                           | 185                               | 185   | 185                               |
| Przyspieszenie 0-100 km/h (s)                        | 8,5                               | 7,5   | 5,3                               |
| Przyspieszenie 80-120 km/h (s)                       | 6,4                               | 4,9   | 3,7                               |
| Wydajność - w cyklu WLTP (kWh/100 km)                | 15,6                              | 16,0-17,2   | 18,1-18,2                         |
| Zasięg (km)  | 440                               | 515-570   | 495-500                           |
| Emisja CO <sub>2</sub>                               | 0                                 | 0   | 0                                 |
| ŁADOWANIE  |                                   |   |                                   |
| Ładowarka DC 50 kW (do 80%)                          | 58 min                            | 76 min  | 76 min                            |
| Ładowarka DC 350 kW (do 80%)                         | 18 min                            | 18 min  | 18 min                            |
| MASY   |                                   |   |                                   |
| Minimalna masa własna (kg)                           | 1880                              | 1985 (2005 dla N Line)                                | 2090 (2110 dla N Line)            |
| Maksymalna masa całkowita (kg)                       | 2470                              | 2590  | 2685                              |
| Ładowność (kg)                                       | 590                               | 605 (585 dla N Line)                                  | 595 (575 dla N Line)              |
| Maksymalna masa holowanej przyczepy z hamulcem (kg)  | 750                               | 1600  | 1600                              |
| Maksymalna masa holowanej przyczepy bez hamulca (kg) | 750                               | 750   | 750                               |
| WYMIARY  |                                   |   |                                   |
| Liczba miejsc siedzących                             |                                   | 5   |                                   |
| Długość/szerokość bez lusterek/wysokość (mm)         |                                   | 4655 / 1890 / 1605 (1647 z anteną typu płetwa rekina) |                                   |
| Rozstaw osi (mm)                                     |                                   | 3000  |                                   |
| Rozstaw kół przód/tył (mm)                           |                                   | 1628-1638 / 1637-1647                                 |                                   |
| Prześwit (mm)  |                                   | 160   |                                   |
| Od siedziska do dachu z przodu / z tyłu (mm)         |                                   | 993-1010 / 953-982                                    |                                   |
| Miejsce na nogi z przodu / z tyłu (mm)               |                                   | 1060 / 1002   |                                   |
| Na wysokości ramion z przodu / z tyłu (mm)           |                                   | 1465 / 1465-1470                                      |                                   |
| Na wysokości bioder z przodu / z tyłu (mm)           |                                   | 1368 / 1362   |                                   |
| Pojemność tylnego bagażnika VDA (litry)              |                                   | 520 / 1580  |                                   |
| Pojemność przedniego bagażnika (litry)               |                                   | 57 (24 wersja 4WD)                                    |                                   |
| KOŁA I ZAWIESZENIE                                   |                                   |   |                                   |
| Rozmiar kół  |                                   | 7.5J x 19"; 8,5 x 20"                                 |                                   |
| Rozmiar opon   |                                   | 235/55 R19; 255/45 R20                                |                                   |
| Koło zapasowe lub zestaw naprawczy                   |                                   | Zestaw naprawczy                                      |                                   |
| Zawieszenie kół przednich                            |                                   | Kolumny typu McPherson                                |                                   |
| Zawieszenie kół tylnych                              |                                   | Wielowahaczowe  |                                   |

## Wymiary



Informacje zawarte w cenniku nie stanowią potwierdzenia dostępności poszczególnych modeli pojazdów, wersji wyposażenia oraz wariantów promocyjnych. Hyundai Motor Poland Sp. z o.o. zastrzega sobie prawo wprowadzenia bez uprzedzenia zmian danych zawartych w niniejszym cenniku, w tym parametrów technicznych, wyposażenia, cen i specyfikacji pojazdów. Dostępność wybranych wersji wyposażenia oraz wariantów promocyjnych należy sprawdzić w salonach Autoryzowanego Dealera Hyundai. W szczególności ceny są różnicowane w zależności od terminów dostaw. Wzory kolorów wnętrza i nadwozia przedstawione w cenniku mogą różnić się od rzeczywistych z powodu ograniczeń technologii druku. Wszelkie informacje podane w cenniku nie stanowią oferty w rozumieniu Kodeksu cywilnego. Informacje znajdujące się w niniejszym cenniku nie stanowią i nie będą stanowić części umowy nabycia samochodu zawartej między konsumentem a Autoryzowanym Dealerem Hyundai. Wiążące ustalenie ceny, wyposażenia i specyfikacji pojazdu następuje w umowie jego sprzedaży, a określenie parametrów technicznych zawiera świadectwo homologacji typu pojazdu. 5-letnia Gwarancja Bez Limitu Kilometrów Hyundai dotyczy jedynie tych samochodów Hyundai, które były sprzedane Klientowi końcowemu przez Autoryzowanego Dealera Hyundai na warunkach opisanych w książce gwarancyjnej. Podane w cenniku informacje na temat gwarancji pojazdu nie stanowią udzielenia kupującemu gwarancji. Gwarancja zostanie udzielona przy sprzedaży pojazdu, a jej warunki zostaną określone w dokumencie gwarancyjnym. Podane wartości zasięgu, zużycia energii oraz emisji CO<sub>2</sub> stanowią dane porównawcze uzyskane na podstawie pomiarów stanowiskowych wykonanych w warunkach zgodnych z Rozporządzeniem (WE) nr 715/2007 Parlamentu Europejskiego i Rady oraz Rozporządzeniem Komisji (WE) nr 692/2008. Zasięg, zużycie energii oraz emisja CO<sub>2</sub> w warunkach rzeczywistych może się różnić od danych katalogowych, na co mają szczególny wpływ: technika jazdy kierowcy oraz rodzaj eksploatacji, warunki drogowe, warunki pogodowe, jakość paliwa, stan techniczny pojazdu oraz jego obciążenie. Zestawienie zużycia energii, paliwa i emisji CO<sub>2</sub> zawierające dane wszystkich nowych samochodów marki Hyundai jest dostępne nieodpłatnie w każdym salonie Autoryzowanego Dealera Hyundai.

Twój dealer Hyundai: